

平成27年度版

統計 **やくしま**



鹿児島県 屋久島町

# は じ め に

平成27年度版『統計 やくしま』をここに刊行します。

この統計書は、屋久島町のすがたを正しく理解していただくために人口、財政、産業、経済、教育などの各分野にわたる基本的な統計資料を収録し、本町の現状とその推移を明らかにしようとするものです。

近年統計は、行政をはじめ、企業経営あるいは諸計画立案等の指針として、ますますその需要が高まっております。本書により本町を理解していただくことはもとより、各方面での参考資料としてご利用いただければ幸いです。

また、本書の作成にあたりましては、不備・不完全なところも多少あると思いますが、今後とも皆様方のご指導を得ましてよりよい内容の改善、充実に努めたいと考えます。

最後に、貴重な資料の提供並びに格別のご協力を賜りました関係各位に対し心からお礼申し上げますとともに、今後ともより一層正確な統計を作成し、その成果である統計情報を迅速に提供できるよう努めてまいりますので、さらにご指導とご協力をお願いいたします。

平成28年4月

屋久島町長 荒木 耕治

# 目 次

## 1人 口

・世帯数及び男女別人口の推移	1
・世帯数及び男女別人口の推移グラフ	1
・年齢別人口の推移	2
・集落別人口の推移	3
・産業別就業人口の推移	4
・産業大分類別就業人口の推移グラフ	4

## 2財 政

・平成26年度一般会計決算	5
・平成27年度一般会計当初予算	6
・平成26年度特別会計決算及び 平成27年度特別会計予算	7
・町税の収入状況	7
・財産管理状況	8

## 3町民所得

・熊毛地区所得推計比較(平成25年度)	9
・町内総生産の推移	9

## 4事業所

・産業大分類事業所数・従業者数の推移	10
--------------------	----

## 5農 業

・農家人口の推移	11
・農家数の推移	11
・畜産部門の生産額	11
・農産物総生産額の推移	11
・耕種部門の生産額	12
・農作物被害額・被害面積の推移	12

## 6林 業

・林業部門の生産額(民有林)	13
・森林面積	13
・屋久島国有林における生産量の推移	13

## 7漁 業

・漁業種類別漁船数(動力漁船)	14
・許可漁業の状況	14
・漁船別水揚高	14
・漁獲高の推移	15

## 8工 業

・工業の推移(熊毛地域比較)	16
・製造品目別事業所・従業者の推移	16

## 9商 業

・商業の推移(熊毛地域比較)	17
・業種別事業所数・従業者数及び販売額の推移	17

## 10消 費

・酒類消費状況	18
・煙草の消費状況	18

## 11土木・住宅

・道路の状況	19
・町営住宅の戸数	19
・教員住宅の戸数	19
・県職員住宅の戸数	19
・住宅の種類・住宅の保有の関係	20
・新築状況(木造)	20
・新築状況(非木造)	20

## 12電気・水道

・電力需要状況(屋久島)	21
・電力需要状況(口永良部島)	21
・島内発電所一覧	21
・給水状況の推移	22
・水道施設(平成26年度)	22

## 13運輸・通信

・航空便利用状況(屋久島空港)	23
・海上輸移出入貨物数量	23
・車種別保有自動車台数の推移	23
・軽自動車登録台数の推移	23

## 14消防・防災

・時間別交通事故発生状況	24
・原因別交通事故発生件数	24
・車両別交通事故発生件数	24
・山岳遭難件数	25
・消防施設・設備	26
・分遣所職員数	26
・消防団員数	26
・火災発生状況	26
・火災発生状況の推移	26
・月別火災発生件数の推移	27
・原因別火災発生件数の推移	27
・救急出動状況	27

## 15保健衛生

・定期予防接種状況	28
・各種健康診査状況(平成26年度)	28
・狂犬病予防状況	28
・特定健康診査状況(国保)	29
・結核レントゲン検診状況	29
・ガン検診状況	29
・町内医療施設	29
・し尿処理状況	30
・ごみ処理状況	30
・火葬場使用状況	30

## 16社会保障

・国民年金の状況	31
・国民年金及び老齢福祉年金の受給状況	31
・国民健康保険の状況	31
・国民健康保険の給付状況	31
・後期高齢者医療受給資格者	31
・後期高齢者医療給付費	31

# 目 次

---

## 17 教育・文化

---

・保育所の園児数及び職員数	32
・幼保連携型認定こども園児数及び職員数	32
・幼稚園の園児数及び職員数	32
・小学校の児童数及び職員数	32
・中学校の生徒数及び職員数	32
・屋久島高等学校の生徒数及び職員数	33
・屋久島おおぞら高等学校の生徒数及び職員数	33
・中学校卒業生の進路状況	33
・屋久島高等学校卒業生の進路状況	33
・文化財一覧	34

## 18 行 政

---

・屋久島町行政組織図	35
・歴代町長名	36
・歴代副町長名	36
・歴代教育長名	36
・歴代選挙管理委員会長名	36
・歴代農業委員会会長名	36
・歴代教育委員長名	36
・歴代監査委員名	36

## 19 議 会

---

・屋久島町議会機構図	37
・議員名簿	37
・歴代議長名	37
・歴代副議長名	37

## 20 選 挙

---

・投票区別登録人員	38
・町関係選挙記録	38

## 21 土地・気象

---

・屋久島町位置	39
・町内極地	39
・地目別地積	39
・主な山岳	39
・主な河川	39
・主な滝	39
・気象概要	40
・過去5年間の台風の記録	41

## 22 観 光

---

・屋久島入込客の推移	42
・屋久杉自然館入館者の推移	42

## 23 ユネスコ

---

・屋久島の世界遺産登録地	43
・ユネスコエコパーク	44
・ラムサール登録湿地	45

# 1 人口

## ◆世帯数及び男女別人口の推移

単位：戸、人

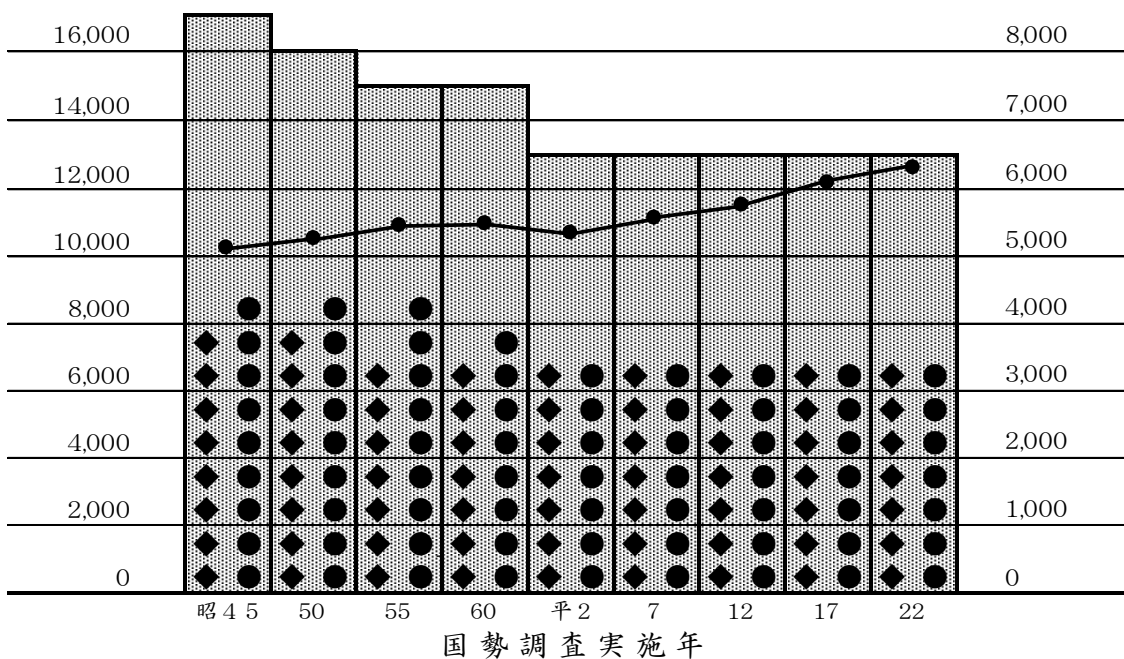
年次	世帯数	人口			1世帯人員
		総数	男	女	
昭和45年	5,098	17,376	8,413	8,963	3
50年	5,124	16,110	7,764	8,346	3
55年	5,408	15,624	7,586	8,038	3
60年	5,500	15,074	7,335	7,739	3
平成2年	5,374	13,860	6,726	7,134	3
7年	5,583	13,593	6,699	6,894	2
12年	5,900	13,875	6,805	7,070	2
17年	6,130	13,761	6,725	7,036	2
22年	6,248	13,589	6,641	6,948	2

資料：国勢調査 各年10月1日現在

## ◆世帯数及び男女別推計人口のグラフ

(人)18,000

9,000(戸)



# 1 人 口

## ◆年齢別人口の推移

単位：人、%

項 目	平成17年				平成22年			
	総 数	男	女	構成比	総数	男	女	構成比
総 数	13,761	6,725	7,036	100	13,589	6,641	6,948	100
0～4	687	357	330	5	651	340	311	5
5～9	698	358	340	5	693	349	344	5
10～14	689	374	315	5	657	338	319	5
年少人口総数	2,074	1,089	985	15	2,001	1,027	974	15
15～19	460	227	233	3	415	220	195	3
20～24	402	188	214	3	310	139	171	2
25～29	600	289	311	4	639	310	329	5
30～34	729	361	368	5	722	353	369	5
35～39	770	386	384	6	791	394	397	6
40～44	705	377	328	5	803	410	393	6
45～49	987	507	480	7	713	383	330	5
50～54	1,237	692	545	9	1,027	528	499	8
55～59	1,113	583	530	8	1,221	679	542	9
60～64	896	478	418	7	1,138	589	549	8
生産年齢人口総数	7,899	4,088	3,811	57	7,779	4,005	3,774	57
65～69	906	398	508	7	865	456	409	6
70～74	971	439	532	7	855	365	490	6
75～79	857	371	486	6	823	357	466	6
80～84	594	202	392	4	671	272	399	5
85～89	312	98	214	2	384	106	278	3
90歳以上	143	38	105	1	208	52	156	2
老年人口総数	3,783	1,546	2,237	28	3,806	1,608	2,198	28
不 詳	5	2	3	0	3	1	2	0

資料：国勢調査 各年10月1日現在

# 1 人口

## ◆集落別人口の推移

単位：戸、人

年次 集落名	平成17年				平成22年			
	世帯数	総数	男	女	世帯数	総数	男	女
長峰	164	381	178	203	176	392	182	210
小瀬田	189	438	212	226	197	434	202	232
榑川	60	125	57	68	60	130	68	62
楠川	211	447	229	218	214	440	218	222
宮之浦	1,372	3,241	1,546	1,695	1,430	3,290	1,560	1,730
志戸子	175	396	191	205	167	370	187	183
一湊	426	872	412	460	383	763	368	395
吉田	101	222	106	116	99	203	97	106
永田	263	544	265	279	261	528	246	282
口永良部	78	147	81	66	80	152	81	71
永久保	77	189	97	92	77	168	86	82
船行	94	265	123	142	100	268	125	143
松峯	236	544	272	272	266	595	297	298
安房	532	1,176	613	563	505	1,086	564	522
春牧	376	886	436	450	406	899	455	444
平野	120	267	127	140	127	268	128	140
高平	70	161	70	91	79	167	83	84
麦生	111	239	107	132	151	292	135	157
原	196	462	230	232	201	474	229	245
尾之間	405	855	445	410	398	810	412	398
小島	82	192	92	100	118	260	133	127
平内	284	664	327	337	260	601	309	292
湯泊	104	217	107	110	100	191	97	94
中間	122	270	137	133	119	266	132	134
栗生	282	561	265	296	274	542	247	295
合計	6,130	13,761	6,725	7,036	6,248	13,589	6,641	6,948

資料：国勢調査 各年10月1日現在

# 1 人 口

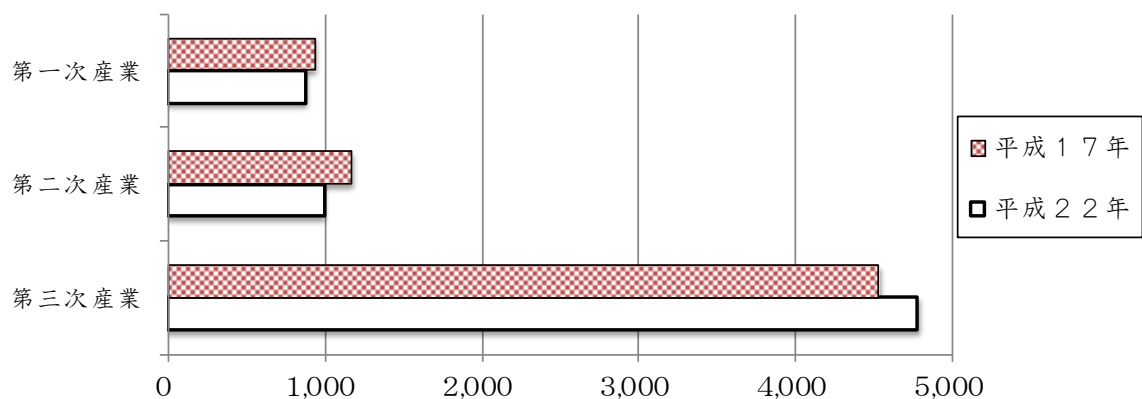
## ◆産業別就業人口の推移

単位：人、%

区 分 産 業 別	平成17年				平成22年			
	総数	男	女	構成比	総数	男	女	構成比
第一次産業	938	642	296	14	882	617	265	13
農 業	719	442	277	11	657	410	247	10
林 業	69	62	7	1	91	82	9	1
漁 業	150	138	12	2	134	125	9	2
第二次産業	1,172	928	244	18	996	774	222	15
鉱 業	9	8	1	0	4	3	1	0
建 設 業	789	681	108	12	576	502	74	9
製 造 業	374	239	135	6	416	269	147	6
第三次産業	4,526	2,224	2,302	68	4,779	2,363	2,416	72
卸・小売業	1,034	468	566	16	920	439	481	14
金融・保険 不動産業	94	32	62	1	139	64	75	2
運 輸 業 通 信 業	280	209	71	4	330	260	70	5
電 気・ガ 斯 水 道 業	19	15	4	0	38	32	6	1
サービ 業	2,695	1,191	1,504	41	2,967	1,276	1,691	45
公 務	404	309	95	6	385	292	93	6
分類不能	0	0	0	0	18	11	7	0
総 数	6,636	3,794	2,842	100	6,675	3,765	2,910	100

資料：国勢調査 各年10月1日現在

## ◆産業大分類別就業人口の推移グラフ





# 2 財 政

◆平成26年度一般会計決算

単位：千円、%

歳 入				歳 出			
	項 目	決 算 額	構 成 比		項 目	決 算 額	構 成 比
1	町 税	1,309,915	13	1	議 会 費	109,999	1
2	地 方 譲 与 税	73,340	1	2	総 務 費	1,372,042	14
3	利 子 割 交 付 金	1,800	0	3	民 生 費	1,822,007	19
4	配 当 割 交 付 金	5,136	0	4	衛 生 費	1,762,615	18
5	株 式 等 譲 渡 所 得 割 交 付 金	3,508	0	5	労 働 費	21	0
6	地 方 消 費 税 交 付 金	146,790	1	6	農 林 水 産 業 費	577,302	6
7	自 動 車 所 得 税 交 付 金	4,835	0	7	商 工 費	189,263	2
8	地 方 特 例 交 付 金	1,973	0	8	土 木 費	318,351	3
9	地 方 交 付 税	4,710,352	47	9	消 防 費	993,759	10
10	交 通 安 全 対 策 特 別 交 付 金	1,530	0	10	教 育 費	856,156	9
11	分 担 金 及 び 負 担 金	53,799	1	11	災 害 復 旧 費	12,205	0
12	使 用 料 及 び 手 数 料	193,174	2	12	公 債 費	1,690,753	17
13	国 庫 支 出 金	960,052	10	13	諸 支 出 費 金	5,584	0
14	県 支 出 金	491,373	5	14	予 備 費	0	0
15	財 産 収 入	106,479	1				
16	寄 付 金	28,961	0				
17	繰 入 金	194,956	2				
18	繰 越 金	415,443	4				
19	諸 収 入	141,538	1				
20	町 債	1,217,306	12				
	合 計	10,062,260	100		合 計	9,710,057	100

資料：総務課

# 2 財 政

◆平成27年度一般会計予算

単位：千円、%

歳 入				歳 出			
	項 目	予算額	構成比		項 目	予算額	構成比
1	町 税	1,263,338	14	1	議 会 費	116,006	1
2	地 方 譲 与 税	76,578	1	2	総 務 費	1,089,458	12
3	利 子 割 交 付 金	1,441	0	3	民 生 費	1,761,349	19
4	配 当 割 交 付 金	1,045	0	4	衛 生 費	1,761,197	19
5	株 式 等 譲 渡 所 得 割 交 付 金	191	0	5	労 働 費	22	0
6	地 方 消 費 税 交 付 金	130,000	1	6	農 林 水 産 業 費	727,025	8
7	自 動 車 所 得 税 交 付 金	3,989	0	7	商 工 費	173,467	2
8	地 方 特 例 交 付 金	1,480	0	8	土 木 費	389,872	4
9	地 方 交 付 税	4,350,000	48	9	消 防 費	456,189	5
10	交 通 安 全 対 策 特 別 交 付 金	1,712	0	10	教 育 費	937,781	10
11	分 担 金 及 び 負 担 金	51,046	1	11	災 害 復 旧 費	0	0
12	使 用 料 及 び 手 数 料	197,464	2	12	公 債 費	1,639,826	18
13	国 庫 支 出 金	960,300	11	13	諸 支 出 費 金	27,070	0
14	県 支 出 金	632,890	7	14	予 備 費	5,738	0
15	財 産 収 入	84,079	1				
16	寄 付 金	15,001	0				
17	繰 入 金	334,890	4				
18	繰 越 金	10,000	0				
19	諸 収 入	155,856	2				
20	町 債	813,700	9				
合 計		9,085,000	100	合 計		9,085,000	100

資料：総務課

## 2 財 政

### ◆平成26年度特別会計決算及び平成27年度特別会計予算

単位：千円

年度 会計名	平成26年度決算額		平成27年度予算額	
	歳 入	歳 出		
簡易水道事業	641,855	641,855	600,940	
国民健康保険事業	2,201,246	2,201,246	2,451,900	
介護保険事業	1,342,443	1,318,168	1,321,080	
診療所事業	162,346	162,346	188,891	
農業集落排水事業	62,538	62,538	64,106	
船舶事業	281,803	281,803	319,000	
電気事業	収益的収 支	694,229	630,836	672,433
	資本的収 支	0	55,872	60,000
後期高齢者医療事業	139,569	139,569	144,500	

資料：総務課

### ◆町税の収入状況

単位：千円、%

	平成24年度			平成25年度			平成26年度		
	調定額	収入済額	収納率	調定額	収入済額	収納率	調定額	収入済額	収納率
町 民 税	543,217	501,944	92.4	521,980	481,365	92.2	496,285	456,684	92.0
固定資産税	769,245	679,752	88.4	774,473	686,475	88.6	783,819	701,477	89.5
軽自動車税	41,563	38,006	91.4	42,037	38,305	91.1	42,534	38,745	91.1
たばこ税	100,903	100,903	100.0	109,979	109,979	100.0	102,943	102,943	100.0
入湯税	11,102	11,102	100.0	10,883	10,883	100.0	10,056	10,056	100.0
総 額	1,466,030	1,331,707	90.8	1,459,352	1,327,007	90.9	1,435,637	1,309,905	91.2

資料：税務課

# 2 財 政

## ◆財産管理状況

(各年度3月31日現在)単位：㎡

年 度 区 分	平成25年度			平成26年度			
	行政財産	普通財産	計	行政財産	普通財産	計	
土 地	本庁舎	13,047	0	13,047	13,047	0	13,047
	その他 行政機関	2,233	0	2,233	2,233	0	2,233
	公共用財産	2,706,272	0	2,706,272	2,711,081	0	2,711,081
	山 林	329,922	17,950,206	18,280,128	329,820	17,947,301	18,277,121
	原 野	0	1,756,403	1,756,403	0	1,756,403	1,756,403
	雑 種 地	0	596,916	596,916	0	597,406	597,406
	宅 地	0	244,570	244,570	0	244,168	244,168
	そ の 他	4,982,822	177,407	5,160,229	4,991,710	177,034	5,168,745
	合 計	8,034,297	20,725,503	28,759,800	8,047,892	20,722,313	28,770,205
建 物	本庁舎	700	0	700	700	0	700
	その他 行政機関	1,879	0	1,879	1,639	0	1,639
	公共用財産	158,880	0	158,880	156,625	0	156,625
	宅 地	0	3,478	3,478	0	3,697	3,697
	合 計	161,459	3,478	164,937	158,964	3,697	162,661
有価証券 (円)	0	2,029,750	2,029,750	0	2,029,750	2,029,750	
出資による権利 (円)	0	283,410,000	283,410,000	0	283,510,000	283,510,000	

資料：財産管理課、会計課

# 3 町民所得

## ◆熊毛地域所得推計比較（平成25年度）

単位：人、千円

項目 市町	人口	総額		人口1人当たり	
		市町内 総生産	市町村民 所得	総生産	所得
屋久島町	13,281	42,721,228	28,260,387	3,217	2,128
西之表市	16,456	44,264,042	33,725,136	2,690	2,049
中種子町	8,403	25,858,971	17,150,484	3,077	2,041
南種子町	5,889	22,558,001	12,639,921	3,831	2,146
熊毛地域	44,029	135,402,242	91,775,928	3,075	2,084

\*人口は、国勢調査結果を基準とした推計人口を利用しています。

資料：市町村民所得推計

## ◆町内総生産の推移

単位：百万円、人

項目	年度	平成22年度	平成23年度	平成24年度	平成25年度
町内総生産		45,482	44,455	41,460	42,721
第1次産業		930	1,061	1,091	1,039
農業		604	700	733	695
林業		112	128	173	195
水産業		213	232	185	150
第2次産業		13,127	11,495	8,465	9,802
鉱業		49	54	47	115
製造業		9,759	7,834	4,943	5,753
建設業		3,319	3,608	3,476	3,934
第3次産業		31,163	31,588	31,621	31,541
電気・ガス・水道業		1,175	1,044	964	1,020
卸売・小売業		2,923	3,106	2,949	2,934
金融・保険業		798	772	757	746
不動産業		4,834	4,777	4,739	4,684
運輸業		2,326	2,169	1,995	1,899
情報通信業		1,287	1,341	1,410	1,525
サービス業		9,049	9,525	9,926	10,183
政府サービス生産者		7,263	7,228	7,187	6,892
電気・ガス・水道業		79	77	80	74
サービス業		1,923	1,954	1,927	1,903
公務		5,261	5,197	5,180	4,915
対家計民間非営利サービス生産者		1,506	1,627	1,693	1,658
サービス業		1,506	1,627	1,693	1,658
輸入品に課される税・関税		458	522	497	571
(控除)総資本形成に係る消費税		195	212	214	232
町民所得(千円)		30,785,436	30,345,106	28,846,694	28,260,387
人口1人当たり町民所得(千円)		2,265	2,240	2,144	2,128
人口		13,589	13,544	13,455	13,281

\*人口は、鹿児島県人口移動統計調査を基準とした推計人口を使用しています。 資料：市町村民所得推計

平成22年度は国勢調査による人口を使用しています。

\*端数処理等のため、合計値が一致しない。

# 4 事業所

◆産業大分類事業所数・従業者数の推移

	平成24年					平成26年			
	事業所	従業者				事業所	従業者		
		計	男	女			計	男	女
農林漁業	18	107	83	24	農林漁業	31	173	138	35
鉱業・採石業 砂利採取業	2	8	7	1	鉱業・採石業 砂利採取業	2	7	5	2
建設業	103	578	461	117	建設業	93	486	389	97
製造業	77	596	372	224	製造業	86	666	426	240
電気・ガス・ 熱供給・水道業	4	42	40	2	電気・ガス・ 熱供給・水道業	5	60	49	11
情報通信業	4	5	2	3	情報通信業	3	8	2	6
運輸・郵便業	21	288	226	62	運輸・郵便業	23	255	194	61
卸売・小売業	232	973	465	508	卸売・小売業	247	1,059	527	532
金融・保険業	11	67	24	43	金融・保険業	9	50	22	28
不動産・ 物品賃貸業	35	120	75	45	不動産・ 物品賃貸業	37	118	63	55
学術研究・専門・ 技術サービス業	18	38	21	17	学術研究・専門・ 技術サービス業	16	39	24	15
飲食店 宿泊業	269	1,162	437	725	飲食店 宿泊業	286	1,163	427	736
生活関連サー ビス業・娯楽業	81	226	119	107	生活関連サー ビス業・娯楽業	94	309	186	123
教 育 学 習 支 援 業	16	178	79	99	教 育 学 習 支 援 業	37	422	195	227
医 療 福 祉	37	614	162	452	医 療 福 祉	49	732	229	503
複合サービス業	18	96	65	31	複合サービス業	19	109	73	36
サービス業	66	273	182	91	サービス業	81	504	384	120
総 数	1,012	5,371	2,820	2,551	総 数	1,118	6,160	3,333	2,827

資料：平成24年経済センサス—活動調査（2月1日現在）  
平成26年経済センサス—基礎調査（7月1日現在）

# 5 農 業

## ◆農家人口の推移

(各年2月1日現在)単位：人

年次	区分	総人口	総農家数	農家の人口			農家人口の割合
				男	女	総数	
平成12年		13,875	919	1,276	1,221	2,497	18%
平成17年		13,761	883	1,095	1,082	2,177	16%
平成22年		13,589	459	362	326	688	5%

\*総人口は、国勢調査による。

資料：農林業センサス

\*平成22年以降、農家の人口は、総農家のうち販売農家についてのみ集計。

## ◆農家数の推移

(各年2月1日現在)単位：戸

年次	区分	総世帯数	総農家数	専業農家	兼業農家		
					総数	第1種兼業	第2種兼業
平成12年		5,900	919	231	688	87	601
平成17年		6,130	540	258	282	59	223
平成22年		6,248	459	234	225	48	177

\*総世帯数は、国勢調査による。

資料：農林業センサス

\*平成17年以降は、総農家のうち販売農家についてのみ集計。

## ◆畜産部門の生産額

単位：頭、羽、t、千円

区分	年度	平成24年度		平成25年度		平成26年度	
		生産頭羽数	生産額	生産頭羽数	生産額	生産頭羽数	生産額
総生産額		2,925	241,628	3,813	258,901	4,017	292,590
子畜生産	乳用牛(子牛)	0	0	0	0	0	0
	肉用牛(子牛)	392	173,891	393	178,653	390	209,219
	豚(子豚)	2,497	60,974	3,353	70,185	3,605	76,121
枝肉生産	肉用牛(肥育)	2	1,363	2	1,484	3	1,352
	老 麩	34	5,400	65	8,579	19	5,898

資料：農林水産課

## ◆農産物総生産額の推移

単位：千円、%

区分	年度	平成24年度	平成25年度	平成26年度	前年度比
総額		1,591,040	1,560,324	1,485,304	95
耕種部門		1,349,382	1,301,423	1,192,714	92
畜産部門		241,658	258,901	292,590	113

資料：農林水産課

# 5 農 業

## ◆耕種部門の生産額

単位：h a、t、千本、千円

	平成 2 5 年 度			平成 2 6 年 度		
	作付面積	生産量	生産額	作付面積	生産量	生産額
総 数	572	4,723	1,301,423	595	3,654	1,192,714
1 普通作物	39	427	46,794	39	395	44,119
水 稲	25	87	22,994	25	95	22,519
甘 藷	14	340	23,800	14	300	21,600
2 工芸作物	98	388	384,156	100	396	335,578
ガ ジ ュ ツ	12	157	26,106	14	191	35,840
茶 ( 荒 茶 )	87	231	358,050	87	205	299,738
3 野 菜	64	1,223	154,015	92	1,170	180,800
だ い こ ん	3	39	1,600	3	39	1,600
に ん じ ん	1	9	600	1	9	600
は く さ い	2	28	900	2	28	900
キ ャ べ ツ	2	54	2,400	2	21	2,400
か ぼ ち や	1	1	231	0	0	0
実 エ ン ド ウ	2	33	23,431	2	27	18,700
早 堀 馬 鈴 薯	46	962	111,916	42	964	146,000
青 果 用 甘 藷	5	56	5,337	5	51	4,800
山 芋	3	40	7,200	35	30	5,400
ら っ き よ う	0	1	400	0	1	400
4 花 卉	6	494	67,979	6	414	58,917
シ ン ビ ジ ウ ム	1	74	15,300	0	0	0
レ ザ ー リ ー フ ファ ン	0	224	4,928	0	179	4,188
ド ラ セ ナ	3	130	17,451	3	105	14,609
グ ロ リ オ サ	1	30	3,900	0	30	21,120
そ の 他	0	36	26,400	2	100	19,000
5 果 樹	364	2,191	648,479	358	1,279	573,300
ぼ ん か ん	115	745	177,597	115	207	110,700
た ん か ん	232	1,375	441,952	230	1,051	434,900
パ ッ シ ョ ン フ ル ー ツ	8	24	16,120	8	15	20,000
マ ン ゴ ー	2	5	6,500	1	2	3,500
ビ ワ	4	2	2,310	4	4	4,200
そ の 他	4	40	4,000	0	0	0
6 飼 料	28	194	30,729	18	125	19,800

資料：農林水産課

## ◆農作物被害額・被害面積の推移

単位：千円、h a

年 度	区 分	被 害 鳥 獣					合 計
		サ ル	カ ラ ス	ヒ ヨ ド リ	シ カ	タ ノ キ	
平成 2 4 年 度	金 額	19,252	731	21,483	24,232	805	66,503
	面 積	108	8	70	163	1	350
平成 2 5 年 度	金 額	4,597	100	1,623	4,134	144	10,598
	面 積	20	2	24	54	1	101
平成 2 6 年 度	金 額	6,747	313	2,821	10,725	257	20,863
	面 積	57	5	20	113	3	198

資料：農林水産課



# 6 林 業

## ◆林業部門の生産額（民有林）

区 分	平成24年度(A)		平成25年度(B)		平成26年度(C)		前年度比(%) C/B×100
	生産量	生産額	生産量	生産額	生産量	生産額	
純生産額(千円)	—	27,331	26,393	219,101	15,485	180,260	82
一般用丸太材(m <sup>3</sup> )	29,500	2,868	13,128	161,197	11,830	142,350	88
パルプ材(m <sup>3</sup> )	4,790	24,256	5,759	57,815	3,580	37,785	65
木炭(俵)	550	88	0	0	0	0	0
その他特用林産物	200	119	207	89	75	125	140

資料：農林水産課

## ◆森林面積

(平成27年3月末現在) 単位：h a

	立 木 地			無立木地	竹 林	そ の 他	合 計
	人工林	天然林	計				
国 有 林	8,021	29,087	37,108	11	1	1,265	38,385
町 有 林	521	1,612	2,133	31	93	35	2,292
私 有 林	2,562	4,348	6,910	84	879	52	7,925
合 計	11,104	35,047	46,151	126	973	1,352	48,602

\*国有林面積については、平成27年3月31日現在である。

資料：農林水産課・屋久島森林管理署

\*国有林面積については、屋久島森林管理署管轄の面積である。(種子島を除く)

## ◆屋久島国有林における生産量の推移

単位：m<sup>3</sup>

年 度	種 類	針 葉 樹	広 葉 樹	旧屋久町	合 計
平成16年度		1,495	93	711	2,299
平成17年度		1,282	65	1,879	3,226
平成18年度		2,774	117	—	2,891
平成19年度		4,241	72	—	4,313
平成20年度		5,651	—	—	5,651
平成21年度		9,831	—	—	9,831
平成22年度		6,839	—	—	6,839
平成23年度		4,600	—	—	4,600
平成24年度		5,625	—	—	5,625
平成25年度		5,314	—	—	5,314
平成26年度		6,945	—	—	6,945

\*平成18年度分から屋久島全体の数量である。

資料：屋久島森林管理署

# 7 漁 業

## ◆漁業種類別漁船数（動力漁船）

（平成27年3月31日現在）単位：隻、t

漁業種類		3トン未満	3～5トン未満	5トン以上	総数
一本釣り漁業	隻数	82	72	33	187
	総トン数	94.19	319.15	252.82	666.16
敷網漁業	隻数	10	8	14	32
	総トン数	10.90	36.71	101.49	149.10
雑魚業	隻数	1	0	0	1
	総トン数	2.38	0.00	0.00	2.38
合計	隻数	93	80	47	220
	総トン数	107.47	355.86	354.31	817.64

資料：屋久島漁業協同組合

## ◆許可漁業の状況

（平成27年12月31日現在）

漁業種類	件数	操業期間
とこぶし漁業	2	5月1日～9月30日
いせえび漁業	21	9月1日～9月30日
あさひかにかかり網漁業	11	11月10日～9月30日
ロープ曳浮敷網漁業	8	1月1日～12月31日
もじゃこ特別採補漁業	23	4月11日～5月3日

資料：屋久島漁業協同組合

## ◆漁船別水揚高

（各年12月31日現在）単位：kg、千円

区分		平成25年	平成26年	平成27年
総数	数量	806,838.2	733,652.5	779,881.3
	金額	367,177	390,794	412,423.0
地元船	数量	802,890.2	725,526.8	774,239.1
	金額	364,673	385,215	407,948.0
その他	数量	3,948.0	8,125.7	5,642.2
	金額	2,504	5,579	4,475.0

資料：屋久島漁業協同組合

# 7 漁 業

## ◆漁獲高の推移

単位：kg、千円

区分	魚種	平成25年		平成26年		平成27年	
		数量	金額	数量	金額	数量	金額
生 鮮 魚	きびなご	12.0	4	300.0	194	0.0	0
	さば	17,895.2	13,288	14,065.1	12,504	21,661.0	16,246
	むろあじ	617.8	227	477.8	183	793.9	259
	その他あじ	1,107.9	559	572.8	259	1,188.3	358
	まがつお	2,414.5	1,030	1,105.4	523	952.3	386
	その他かつお	4,458.3	2,152	5,484.1	2,594	2,355.3	1,716
	まぐろ類	3,715.8	1,362	1,629.8	716	2,167.1	796
	かじき類	1,408.9	1,593	1,833.5	1,717	5,767.5	6,742
	ぶり	425.8	176	419.9	173	172.4	78
	まだい	2,745.9	2,745	4,330.8	4,411	3,391.7	3,094
	いしだい	120.2	136	287.5	352	430.6	468
	その他たい	5,036.9	2,844	3,470.1	1,904	2,321.2	1,408
	さわら	358.6	235	415.9	281	975.6	588
	しいら	5,338.6	561	10,755.3	801	5,831.3	477
	とびうお	609,070.3	137,134	539,201.4	122,276	606,731.0	151,863
さばふぐ	29.4	12	313.6	121	2,172.3	420	
その他魚類	144,105.7	186,843	140,824.6	225,319	116,815.2	211,785	
小計	798,861.8	350,901	725,487.6	374,328	773,726.7	396,684	
活魚	しまあじ	40.5	77	1,026.8	3,336	2,106.4	6,274
	小計	40.5	77	1,026.8	3,336	2,106.4	6,274
水産動物	かに類	1,025.0	1,680	763.6	1,258	624.9	1,087
	いせえび	422.5	1,232	267.0	882	346.8	1,130
	その他えび	6.5	16	2.0	5	71.4	504
	いか類	6,442.9	13,110	6,070.4	10,837	2,993.6	6,695
小計	7,896.9	16,038	7,103.0	12,982	4,036.7	9,416	
その他	貝類	39.0	161	35.1	148	11.5	49
	小計	39.0	161	35.1	148	11.5	49
合計	806,838.2	367,177	733,652.5	390,794	779,881.3	412,423	

資料：屋久島町漁業協同組合

# 8 工 業

## ◆工業（製造業を営む事業所）の推移（熊毛地域比較）

（各年12月31日現在）単位：人、万円

年次 市町名	平成24年			平成25年			平成26年		
	事業所	従業者	製造品出荷額	事業所	従業者	製造品出荷額	事業所	従業者	製造品出荷額
屋久島町	24	421	943,108	24	436	1,051,435	24	431	1,167,919
西之表市	28	409	374,889	26	420	345,053	26	376	337,178
中種子町	11	184	306,957	12	202	295,259	11	203	330,345
南種子町	7	104	236,880	7	88	223,396	7	95	203,679
熊毛地域	70	1,118	1,861,834	69	1,146	1,915,143	68	1,105	2,039,121

\*従業者が4人以上の事業所を集計。

資料：工業統計調査

## ◆製造品目別事業所・従業者の推移

（各年12月31日現在）単位：人

区 分	平成24年		平成25年		平成26年	
	事業所数	従業者数	事業所数	従業者数	事業所数	従業者数
食 料	6	55	6	55	6	56
飲 料	7	90	7	103	7	90
衣 服	1	28	1	29	1	29
木 材	2	12	2	15	2	15
家 具	2	11	2	11	2	11
印 刷	1	4	1	5	1	5
化 学	1	29	1	26	1	29
窯 業	4	192	4	192	4	196
そ の 他	0	0	0	0	0	0
総 数	24	421	24	436	24	431

\*従業者が4人以上の事業所を集計

資料：工業統計調査

# 9 商 業

## ◆商業の推移（熊毛地域比較）

（各年6月1日現在）単位：人、万円

年次 市町名	平成9年			平成14年			平成19年		
	事業所	従業者	年間販売額	事業所	従業者	年間販売額	事業所	従業者	年間販売額
屋久島町	268	936	1,480,447	270	1,106	1,412,859	279	1,058	1,538,300
西之表市	360	1,347	2,351,445	309	1,392	2,147,087	286	1,228	1,843,200
中種子町	191	657	1,087,783	176	669	937,949	154	576	877,500
南種子町	140	521	1,086,828	116	419	647,561	108	374	665,800
熊毛地区	959	3,461	6,006,503	871	3,586	5,145,456	827	3,236	4,924,800

資料：商業統計調査

## ◆業種別事業所数・従業者数及び販売額の推移

（各年6月1日現在）単位：人、万円

年次 区分	平成9年			平成14年			平成19年		
	事業所	従業者	年間販売額	事業所	従業者	年間販売額	事業所	従業者	年間販売額
卸売業	15	114	525,457	22	102	267,639	15	58	278,300
各種商品 小売業	3	9	10,529	1	2	×	3	4	×
織物・衣服・身 の周り品小売業	17	×	×	13	24	14,417	12	19	13,300
飲食料品 小売業	120	373	550,215	120	471	594,001	121	510	719,500
自動車・自転車 小売業	6	×	×	7	21	×	15	64	25,300
家具・じゅう器 小売業	21	60	51,804	19	268	45,428	22	52	27,700
その他の 小売業	86	334	477,260	88	431	468,056	91	351	×
総数	268	936	1,480,447	270	1,319	1,412,859	279	1,058	1,538,300

\*「×」表示は、公表を差し控えたものです。

資料：商業統計調査

# 10 消費

## ◆酒類消費状況

(各年12月31日現在) 単位：ℓ

区分 \ 年次	平成16年	平成17年	平成18年	平成19年	平成20年
清 酒	7,086	7,029	6,413	6,427	
合成清酒	419	302	283	272	
焼 酎	331,323	375,880	408,891	411,360	
ビ ー ル	255,707	247,056	223,790	210,051	
そ の 他	161,478	196,895	175,300	166,942	
合 計	756,013	827,162	814,677	795,052	

\*種子島小売酒販組合は平成20年12月に解散。

資料：種子島小売酒販組合

## ◆煙草の消費状況

単位：本

年 度	平成22年度	平成23年度	平成24年度	平成25年度	平成26年度
本 数	24,298,517	22,637,154	22,567,344	21,868,941	20,395,115

資料：税務課

# 11 土木・住宅

## ◆道路の状況

(各年4月1日) 単位：m、%

区分		年	平成24年	平成25年	平成26年	平成27年
県道	実延長		121,884	121,884	121,884	121,884
	舗装率		100.0	100.0	100.0	100.0
町道	実延長		249,698	249,698	249,698	249,698
	舗装率		86.7	86.7	86.7	86.7

資料：鹿児島県屋久島事務所、建設課

## ◆町営住宅の戸数

(各年4月1日) 単位：戸

区分		年	平成23年	平成24年	平成25年	平成26年	平成27年
総数			572	566	565	565	565
木造			80	78	77	77	77
簡易耐火	平屋		149	145	145	145	145
	二階		14	14	14	14	14
耐火	平屋		0	0	0	0	0
	二階		145	145	145	145	145
	中層		184	184	184	184	184

資料：財産管理課

## ◆教員住宅の戸数

(各年4月1日現在) 単位：戸

区分		年	平成23年	平成24年	平成25年	平成26年	平成27年
総数			141	141	142	137	129
木造			87	87	88	87	86
簡易耐火			54	54	54	50	43

資料：教育委員会

## ◆県職員住宅の戸数

(各年4月1日現在) 単位：戸

区分		年	平成23年	平成24年	平成25年	平成26年	平成27年
総数			67	61	61	55	55
第一種	簡易耐火		25	19	19	13	13
	中層耐火		42	42	42	42	42

資料：鹿児島県屋久島事務所

# 11 土木・住宅

## ◆住宅の種類・住宅の保有の関係

(各年10月1日現在) 単位：人

住宅の種類 住宅の保有の関係	平成17年		平成22年	
	世帯数	世帯人員	世帯数	世帯人員
住宅に住む一般世帯	5,971	13,359	6,189	13,315
主世帯	5,928	13,293	6,125	13,209
持ち家	4,158	9,329	4,101	8,906
公営・公団・公社の住宅	630	1,585	610	1,513
民営の借家	674	1,438	834	1,759
給与住宅	466	941	580	1,031
間借り	43	66	64	106
住宅以外に住む一般世帯	138	157	49	71

資料：国勢調査

## ◆新築状況（木造）

単位：棟、㎡

区分	平成23年		平成24年		平成25年		平成26年	
	棟数	面積	棟数	面積	棟数	面積	棟数	面積
専用住宅	34	3,226	36	3,263	41	3,847	67	6,169
併用住宅	4	312	4	312	4	485	4	367
旅館・ホテル	7	779	7	779	4	206	8	872
その他	13	779	13	1,684	21	2,481	25	1,330
総数	58	5,096	60	6,038	70	7,019	104	8,738

資料：税務課

## ◆新築状況（非木造）

単位：棟、㎡

区分	平成23年		平成24年		平成25年		平成26年	
	棟数	面積	棟数	面積	棟数	面積	棟数	面積
専用住宅	3	594	3	594	2	221	1	104
併用住宅	—	—	—	—	—	—	—	—
事務所・店舗	2	235	1	209	2	127	2	242
病院	—	—	—	—	—	—	—	—
工場・倉庫	8	4,835	1	26	4	803	—	—
その他	3	91	—	—	—	—	2	26
総数	16	5,755	5	829	8	1,151	5	372

資料：税務課



# 12 電気・水道

## ◆電力需要状況（屋久島）

単位：口、MWh

区分	平成24年度		平成25年度		平成26年度	
	契約口数	使用量	契約口数	使用量	契約口数	使用量
電 灯	8,969	30,169	8,877	30,739	8,968	29,710
業務用電力	240	2,086	245	2,179	243	1,968
低圧電力	568	4,395	569	6,475	552	4,354
高圧電力甲	88	25,496	88	26,664	89	25,390
総 数	9,865	62,146	9,779	66,057	9,852	61,422

資料：種子屋久農業協同組合、安房電気利用組合、九州電力、電気課

## ◆電力需要状況（口永良部島）

単位：口、MWh

区分	平成24年度		平成25年度		平成26年度	
	契約口数	使用量	契約口数	使用量	契約口数	使用量
電 灯	196	425	200	434	198	407
低圧電力	11	83	11	78	11	82
総 数	207	508	211	512	209	489

資料：九州電力

## ◆島内発電所一覧

(平成27年3月31日現在)

発電所名	所在地	種別	許可出力 kW	発 電 機			年間発電量 MWh	設置者
				容量 kVA	電圧 kV	個数		
宮之浦火力	宮 之 浦	内 燃 力	25,150	7,295	6.6	2	679	屋久島電工
				15,000	6.6	1	938	
嶽野川	永 田	水 力	160	180	6.6	1	1,142	九州電力
安房川第一	安 房	水 力	23,200	14,000	6.6	2	130,845	屋久島電工
安房川第二	安 房	水 力	34,000	19,000	11.0	2	174,261	
千尋滝	安 房	水 力	1,300	×	6.6	1	7,625	
口永良部島	口永良部島	内 燃 力	300	250	3.3	2	613	九州電力

\*「×」表示は、誘導発電機のためkVAは無し。

資料：屋久島電工、九州電力

# 12 電気・水道

## ◆給水状況の推移

単位：戸、人、m<sup>3</sup>

	平成24年度	平成25年度	平成26年度
給水戸数	7,411	7,201	7,372
給水人口	13,321	13,035	13,035
給水量	2,271,482	2,455,825	2,521,785

資料：建設課

## ◆水道施設（平成26年度）

単位：人、戸、m<sup>3</sup>

		給水戸数	給水人口	年間給水量	1日最大給水量	1日平均給水量
簡 易 水 道	栗生・中間	431	739	251,850	690	214
	西 部	450	855	128,845	353	264
	尾 之 間	485	880	182,500	500	312
	原	251	463	85,045	233	144
	南 部	2,002	3,682	589,110	1,645	1,291
	口永良部	96	119	14,965	84	31
	永 田	317	481	98,550	270	139
	吉 田	121	184	29,930	102	50
	一 湊	448	663	277,400	760	201
	志 戸 子	191	358	59,130	216	88
	宮 之 浦	2,086	3,650	670,870	1,920	1,676
	東 部	494	828	133,590	350	301
合 計	7,372	12,902	2,521,785	7,123	393	

\*南部は、永久保地区から麦生地区の簡易水道事業統合による。

\*東部は、小瀬田・長峰地区の簡易水道事業統合による。

\*西部は、小島・上之牧・平内地区の簡易水道事業統合による。

資料：建設課

# 13 運輸・通信

## ◆航空便利用状況（屋久島空港）

年度	区分	乗客数（人）	降客数（人）	貨物（t）		郵便（kg）	
				積	降	積	降
平成23年度		73,464	73,459	59	73	19,586	6,698
平成24年度		79,165	79,655	60	72	21,210	6,392
平成25年度		82,446	83,033	66	75	21,125	8,486

資料：平成26年鹿児島県統計年報

## ◆海上輸移出入貨物数量（平成25年）

単位：t

【宮之浦港】											
区分	農水産品	林産品	鉱産品	金属機械 工業品	化学 工業品	軽工業品	雑工業品	特殊品	分類不能	航送車輛	総数
輸移出	6,419	—	4,340	3,571	23,666	6,477	686	1,335	10,898	201,010	258,402
輸移入	8,325	1,209	120,040	5,454	47,739	1,843	458	437	2,684	240,835	429,024
【安房港】											
輸移出	90	20,632	2,602	290	18	92	47	807	6,601	—	31,179
輸移入	1,524	966	15,070	1,099	6,757	636	344	5,596	2,696	—	34,688

資料：平成26年鹿児島県統計年鑑

## ◆車種別保有自動車台数の推移（軽自動車を除く）

（各年度3月31日現在）単位：台

年度	区分	トラック				バス	乗用車			特殊 用途	大型 特殊	計
		普通車	小型車	トレーラー	小計		普通車	小型車	小計			
平成24年度		349	429	6	784	82	769	2,151	2,920	206	208	4,200
平成25年度		339	408	7	754	87	787	2,084	2,871	206	209	4,127
平成26年度		332	379	7	718	85	762	2,050	2,812	207	204	4,026

資料：九州運輸局 鹿児島運輸支局

## ◆軽自動車登録台数の推移

（各年度4月1日現在）単位：台

年度	区分	軽自動車		小型特殊		原付機付自転車				軽二輪	二輪小型 自動車(例 車付を含む) 251cc以上	計
		四輪		農耕用	その他 (特殊作業用)	ミニカー	50cc 以下	51~ 90cc	91~ 125cc	126~ 250cc		
		乗用	貨物									
平成24年度		3,459	2,868	169	50	23	1,320	66	98	130	77	8,260
平成25年度		3,585	2,856	168	48	22	1,289	63	106	138	86	8,361
平成26年度		3,683	2,805	162	50	25	1,239	60	113	141	86	8,364

資料：税務課

◆時間別交通事故発生状況（屋久島警察署管内）

（各年12月31日現在） 単位：件

年次 時間別	平成23年	平成24年	平成25年	平成26年	平成27年
7:00～9:00	5	4	3	5	5
9:00～11:00	3	5	2	3	3
11:00～13:00	2	3	6	4	6
13:00～15:00	6	6	8	5	2
15:00～17:00	9	4	2	6	7
17:00～19:00	2	3	8	3	1
19:00以降	6	6	5	4	4
総数	33	31	34	30	28

資料：屋久島警察署

◆原因別交通事故発生件数（屋久島警察署管内）

（各年12月31日現在） 単位：件

年次 原因別	飲酒	無免許	安全運転 義務違反	徐行 違反	優先通行 違反	その他	総数	死者	負傷者
平成23年	0	0	28	1	2	2	33	0	50
平成24年	1	0	24	2	1	3	31	1	39
平成25年	1	0	25	3	2	3	34	1	43
平成26年	0	0	25	0	1	4	30	3	35
平成27年	0	0	24	0	1	3	28	2	35

資料：屋久島警察署

◆車両別交通事故発生件数（屋久島警察署管内）

（各年12月31日現在） 単位：件

年次 車両別	乗用 自動車	貨物 自動車	バス	軽自動車	原動機付 自転車	その他 の車輛	その他	総数
平成23年	15	2	0	20	8	3	0	48
平成24年	10	1	0	24	10	2	0	47
平成25年	21	1	0	23	6	4	0	55
平成26年	8	5	1	19	1	2	4	40
平成27年	14	1	0	23	7	1	0	46

資料：屋久島警察署

# 14 消防・防災

## ◆山岳遭難件数

屋久島警察署管内（昭和57年以降）

年次	発生件数	発見救出自力		死亡者数	不明者数	遭難者別人数	
		下山人数	人数			島内者	島外者
57年	2	2	2	0	0	1	1
58年	4	5	5	0	0	2	3
59年	6	6	6	1	0	0	7
60年	4	8	8	0	0	0	8
61年	1	1	1	0	0	0	1
62年	4	3	3	0	1	1	3
63年	7	8	8	0	0	0	8
平成元年	1	1	1	0	0	0	1
2年	5	3	3	1	1	0	5
3年	3	2	2	1	0	0	3
4年	0	0	0	0	0	0	0
5年	7	8	8	1	0	0	9
6年	6	6	6	0	1	0	7
7年	5	3	3	0	2	0	5
8年	2	2	2	0	0	0	2
9年	8	16	16	0	2	0	18
10年	13	16	16	0	2	1	17
11年	8	8	8	0	0	0	8
12年	17	22	22	2	0	0	24
13年	13	12	12	1	1	0	14
14年	10	11	11	1	0	1	11
15年	15	15	15	0	0	0	15
16年	15	24	24	4	0	9	19
17年	13	11	11	2	0	1	12
18年	12	10	10	2	0	0	12
19年	17	16	16	1	0	3	14
20年	19	23	23	0	0	1	22
21年	9	9	9	0	1	0	10
22年	12	13	13	1	2	1	15
23年	12	13	13	0	1	0	14
24年	11	12	12	0	0	0	12
25年	25	29	29	2	0	1	28
26年	26	30	30	1	0	1	30
27年	21	20	20	2	0	0	22
合計	333	368	368	23	14	23	380

資料：屋久島山岳遭難防止対策協議会

# 14 消防・防災

## ◆消防施設・設備

種 別	数量	種 別	数量
消 防 本 部	0	発 電 機	3
消 防 団	1	投 光 機	5
分 団	9	人 工 蘇 生 器	1
消防ポンプ自動車	9	林 野 火 災 用	8
屈折はしご付消防ポンプ自動車	0	ジェットシューター	
救 急 車	4	救 命 胴 衣	21
指令広報車	2	空 気 呼 吸 器 80型	14
小型ポンプ積載車	23	防 火 服	50
小 型 ポ ン プ	29	ホース(署)	169
消 防 基 地 局	2	消 火 栓	
消 防 移 動 局	10	水 40m <sup>2</sup> 以上	173
消 防 携 帯 局	10	槽 40m <sup>2</sup> 以下	0
ポ ー ト パ ワ ー	2	化 学 消 火 剤	123

## ◆分遣所職員数

消 防 司 令	消 防 司 令 補	消 防 士 長	消 防 副 士 長	消 防 士
2	8	10	3	8
総 数				31

## ◆消防団団員数

団 長	1	部 長	24
副 団 長	2	班 長	28
分 団 長	9	団 員	292
副 分 団 長	9	総 数	365

資料：熊毛地区消防組合 屋久島北分遣所・南分遣所、総務課

\*上記は、すべて平成28年1月1日現在

## ◆火災発生状況

(各年12月31日現在)

区 分	年 次	平 成 2 6 年			平 成 2 7 年		
		件 数	焼失面積(m <sup>2</sup> )	損害額(千円)	件 数	焼失面積(m <sup>2</sup> )	損害額(千円)
建 物	住 家 (棟数)	4(10)	673.00	21,966	1	0.50	2
	非住家 (棟数)	2(2)	8.00	350	0	0.00	0
	山 林 ・ 原 野	1	118.22	0	0	0.00	0
	車 両	0	0.00	0	0	0.00	0
	船 舶	0	0.00	0	0	0.00	0
	航 空 機	0	0.00	0	0	0.00	0
	そ の 他	2	8,352.00	0	3	2,300.00	446
	計	9	9,151.22	22,316	4	2,300.50	448

資料：熊毛地区消防組合 屋久島北分遣所・南分遣所

## ◆火災発生状況の推移

(各年12月31日現在) 単位：件

区 分	年 次	総 数	建 物 の 火 災 発 生 状 況					車 両	船 舶	山 林 原 野	そ の 他
			一般住宅	店舗併用住宅	アパート 旅館	会場 工場	官公庁 学校 病院				
	平成23年	4	2	0	1	0	0	0	0	0	1
	平成24年	6	1	0	0	0	1	0	0	0	4
	平成25年	18	6	0	1	0	0	1	0	1	9
	平成26年	9	3	1	0	0	2	0	0	1	2
	平成27年	4	1	0	0	0	0	0	0	0	3

資料：熊毛地区消防組合 屋久島北分遣所・南分遣所

# 14 消防・防災

## ◆月別火災発生件数の推移

(各年12月31日現在) 単位：件

年次 \ 区分	1月	2月	3月	4月	5月	6月	7月	8月	9月	10月	11月	12月	合計
平成23年	0	0	1	0	0	0	0	2	0	1	0	0	4
平成24年	2	0	1	1	0	0	1	0	0	0	0	1	6
平成25年	4	1	0	2	1	0	2	0	3	1	2	2	18
平成26年	0	1	1	3	0	0	0	0	0	1	1	2	9
平成27年	0	1	0	0	0	0	0	1	0	2	0	0	4

資料：熊毛地区消防組合 屋久島北分遣所・南分遣所

## ◆原因別火災発生件数の推移

(各年12月31日現在) 単位：件

年次 \ 区分	失 火									放火	不明	総数
	電気	煙草	こんろ	火入れ	たき火	火遊び	煙突	車両	その他			
平成23年	0	0	0	1	0	0	0	0	2	0	1	4
平成24年	0	0	0	2	1	0	0	0	3	0	0	6
平成25年	2	0	1	6	0	0	0	1	3	0	5	18
平成26年	3	1	0	3	0	0	0	0	0	0	2	9
平成27年	2	0	0	2	0	0	0	0	0	0	0	4

資料：熊毛地区消防組合 屋久島北分遣所・南分遣所

## ◆救急出動状況

(各年12月31日現在) 単位：回

年次 \ 区分	火災	自然災害	水難事故	交通事故	労働災害	運動競技	一般負傷	加害	自損行為	急病	その他	総数
平成23年	0	0	2	32	6	6	102	2	5	409	68	632
平成24年	0	0	1	35	3	5	132	1	5	441	98	721
平成25年	1	0	6	32	6	1	118	4	7	491	112	778
平成26年	0	2	1	31	6	3	116	1	3	437	98	698
平成27年	0	1	2	24	8	4	109	2	5	488	80	723

資料：熊毛地区消防組合 屋久島北分遣所・南分遣所

◆定期予防接種状況

単位：人、%

種 別	年度・区分	平成 2 4 年度			平成 2 5 年度			平成 2 6 年度		
		対象者数	実施者数	実施率	対象者数	実施者数	実施率	対象者数	実施者数	実施率
ポリオ	1期初回	197	89	45.2	103	57	55.3	51	14	27.5
	1期追加							56	45	80.4
MR (麻しん・ 風しん混合)	I期	146	116	79.5	170	125	73.5	140	127	90.7
	II期	133	123	92.5	121	113	93.4	142	127	89.4
	III期	121	108	89.3	—	—	—	—	—	—
	IV期	103	87	84.5	—	—	—	—	—	—
ジフテリア 破傷風 百日ぜき	1期初回	358	300	83.8	26	16	61.5	17	0	0.0
	1期追加	197	156	79.2	108	52	48.1	49	42	85.7
	2期	123	96	78.0	139	124	89.2	138	118	85.5
インフルエンザ	60歳以上65歳未満	24	19	79.2	21	15	71.4	20	15	75.0
	65歳以上	3,901	2,580	66.1	3,991	2,570	64.4	4,032	2,477	61.4
日本脳炎	1期初回	795	637	80.1	507	365	72.0	480	295	61.5
	1期追加	637	188	29.5	218	198	90.8	306	271	88.6
	2期	0	0	0.0	0	0	0.0	142	114	80.3
ヒブ	1回目	—	—	—	588	375	63.8	112	94	83.9
	2回目	—	—	—	157	141	89.8	103	86	83.5
	3回目	—	—	—	135	122	90.4	101	91	90.1
	4回目	—	—	—	106	82	77.4	112	98	87.5
肺炎球菌	1回目	—	—	—	578	383	66.3	125	98	78.4
	2回目	—	—	—	203	180	88.7	107	89	83.2
	3回目	—	—	—	169	137	81.1	99	88	88.9
	4回目	—	—	—	98	76	77.6	107	89	83.2
子宮頸がん	1回目	—	—	—	138	18	13.0	194	0	0.0
	2回目	—	—	—	18	6	33.3	0	0	0.0
	3回目	—	—	—	6	5	83.3	0	0	0.0
4種混合	1期初回	—	—	—	—	—	—	328	258	78.7
	追加	—	—	—	—	—	—	124	91	73.4
水痘	1回目	—	—	—	—	—	—	450	263	58.4
	2回目	—	—	—	—	—	—	161	97	60.2
高齢者肺炎球菌	65歳以上	—	—	—	—	—	—	941	396	42.1
	60歳以上65歳未満	—	—	—	—	—	—	19	7	36.8
B C G		—	—	—	73	70	95.9	115	102	88.7

資料：健康増進課

\*インフルエンザの60歳以上65歳未満は、厚生労働省が定めた障害のある方。

\*予防接種法改正により、平成26年10月より水痘・高齢者肺炎球菌ワクチン接種が定期予防接種となっている。

\*子宮頸がん予防ワクチン接種は、接種勧奨控えとなっている。

◆各種健康診査状況 (平成26年度)

単位：人、%

区 分	対象者	受診者	受診率
3～4ヶ月児健	109	107	98.2
7～8か月児健	108	104	96.3
1歳児検診	117	112	95.7
1歳半児検診	124	120	96.8
3歳半児検診	128	121	94.5

資料：健康増進課

◆狂犬病予防状況

単位：頭

項 目	年度	平成24年度	平成25年度	平成26年度
登録頭数		1,130	1,080	1,066
注射頭数		853	796	789
捕獲頭数		38	27	36
殺処分申出頭数		32	13	21
返還頭数		6	2	9

資料：介護衛生課



# 15 保健衛生

## ◆特定健康診査状況（国民健康保険）

単位：人、%

区 分	対象者数	受診者数	受診率
平成24年度	3,302	1,631	49.4
平成25年度	3,308	1,649	49.8
平成26年度	3,275	1,551	47.4

\*特定健康診査は、平成20年度より医療保険者に実施が義務づけられている。

資料：健康増進課

## ◆結核レントゲン検診状況

単位：人、%

区 分	対象者数	受診者数	受診率	要精密	要精密	
					受診者数	受診率
平成24年度	3,830	1,234	32.2	14	14	100
平成25年度	3,520	1,225	34.8	15	10	67
平成26年度	3,554	1,138	32.0	11	9	82

資料：健康増進課

## ◆ガン検診状況

単位：人、%

年 度	区 分	対象者数 (A)	受診者数 (B)	要精密 (C)	要精密	
					受診率 B/A×100	要精検診率 C/B×100
平成24年度	胃がん検診	7,080	878	83	12.4	9.5
	大腸がん検診	7,129	1,414	133	19.8	9.4
	子宮がん検診	4,660	753	3	16.2	0.4
	乳がん検診	3,689	698	30	18.9	4.3
	肺がん検診	7,705	2,023	24	26.3	1.2
平成25年度	胃がん検診	7,177	850	78	11.8	9.2
	大腸がん検診	7,225	1,392	118	19.3	8.5
	子宮がん検診	4,822	752	5	15.6	0.7
	乳がん検診	3,809	688	64	18.1	9.3
	肺がん検診	7,241	1,888	41	26.1	2.2
平成26年度	胃がん検診	6,375	782	100	12.3	12.8
	大腸がん検診	6,393	1,288	105	20.1	8.2
	子宮がん検診	4,005	637	3	15.9	0.5
	乳がん検診	3,122	596	24	19.1	4.0
	肺がん検診	7,099	1,706	58	24.0	3.4

資料：健康増進課

## ◆町内医療施設

各年3月31日現在

年次	病 院		診 療 所		計		歯 科 診療所	施 術 所	助 産 所	薬 局	薬 店
	施設数	病床数	施設数	病床数	施設数	病床数					
平成22年	1	139	8	57	9	196	3	24	2	4	6
平成23年	1	139	8	57	9	196	3	24	1	3	6
平成24年	1	139	8	36	9	175	3	24	1	2	6
平成25年	1	140	8	36	9	176	3	27	1	2	6
平成26年	1	140	8	36	9	176	3	29	1	2	6
平成27年	1	140	8	0	9	140	3	32	3	2	5

\*病院・診療所については、町民の診療に従事している分について計上。

資料：西之表保健所

\*施術所については、あん摩、マッサージ指圧、針、灸柔道整復をそれぞれ行う  
施術所（出張事業の施術者を含む）の延べ人数である。

# 15 保健衛生

## ◆し尿処理状況（屋久島クリーンセンター）

区分		年度	平成23年度	平成24年度	平成25年度	平成26年度
総人口（人）			13,496	13,483	13,218	13,085
収集人口（人）			13,496	13,483	13,218	13,085
年間総排出量（kℓ）			12,671	12,557	12,771	12,628
一般家庭	年間総収集量（kℓ）		7,890	8,048	8,051	8,036
	施設処理量（kℓ）		7,890	8,048	8,051	8,036
	その他（kℓ）		—	—	—	—
	1日平均収集量（kℓ）		21.6	22.0	22.1	22.0
一般家庭外総収集量（kℓ）			4,781	4,509	4,720	4,592
施設処理能力（kℓ）			46	46	46	46
年間総自家処理量（kℓ/日）			0	0	0	0
総排出量対前年比（%）			99.4	99.1	101.7	98.9

\*総人口は、各年度末3月31日現在の住民基本台帳による。

資料：環境政策課

## ◆ごみ処理状況（屋久島クリーンサポートセンター）

単位：t

区分 年度	総運搬量	処 理 状 況						最終処分場 処理量
		搬 入 量			搬 出 量			
		可燃	資源	その他	ペットボトル	段ボール	新聞・雑誌	
平成23年度	4,164	2,865	896	403	55.6	499.0	207.0	112
平成24年度	4,238	2,861	905	472	52.3	500.2	192.6	4
平成25年度	4,627	3,348	819	460	49.4	492.5	331.0	54
平成26年度	4,843	3,439	966	438	43.4	472.6	198.7	31

\*処理能力（炭化施設（炭化25.92t/24h、溶融8.808t/24h）  
リサイクルプラザ（不燃・粗大5.2t/5h、資源2.8t/5h）

資料：環境政策課

## ◆火葬場使用状況

単位：件

年度	区分	大人	小人	死産児	体の一部	改葬	計
平成23年度		172	2	0	2	2	178
平成24年度		187	1	1	1	0	190
平成25年度		211	1	1	0	0	213
平成26年度		148	1	0	0	6	155

資料：介護衛生課

# 16 社会保障

## ◆国民年金の状況

単位：人、千円、%

年度	被保険者			(内)免除・学特者			保険料収納額	
	1号	3号	総数	法定	申請	総数	金額	収納率
平成24年度	2,114	889	3,003	144	661	805	163,042	52.7
平成25年度	2,075	815	2,890	153	593	746	156,828	54.0
平成26年度	1,908	777	2,685	143	620	763	152,625	59.3

資料：町民生活課

## ◆国民年金及び老齢福祉年金の受給状況

単位：人、千円

区分	平成24年度		平成25年度		平成26年度	
	受給者	金額	受給者	金額	受給者	金額
老 齢	3,655	2,255,896	3,300	2,128,280	3,803	2,326,114
障 害	297	259,064	282	244,579	298	253,011
遺 族	48	37,278	38	31,362	44	33,691
老 齢 福 祉	0	0	0	0	0	0
総 数	4,000	2,552,238	3,620	2,404,221	4,145	2,612,816

資料：町民生活課

## ◆国民健康保険の状況

単位：戸、人、千円

年度	年度平均		保 險 税 現年度課税額	療 養 給 付 金	1人あたり 保険税(円)	1人あたり 費用額(円)
	世 帯	被保険者				
平成24年度	2,929	5,061	327,117	1,578,210	64,634	311,838
平成25年度	2,925	5,023	363,882	1,595,064	72,443	317,552
平成26年度	2,868	4,885	343,853	1,547,448	70,390	316,775

資料：健康増進課

## ◆国民健康保険の給付状況

単位：件、千円

年度	療 養 諸 費					その他の給付	
	件 数	費 用 額	保険者負担	被保険者負担	1件あたり費用(円)	助産給付	葬祭給付
平成24年度	46,869	1,578,210	1,142,154	403,125	33,673	13,740	480
平成25年度	46,272	1,595,064	1,158,217	402,183	34,471	12,450	555
平成26年度	44,434	1,547,448	1,122,824	391,682	34,826	15,810	255

資料：健康増進課

## ◆後期高齢者医療被保険者

年度	被保険者(人)	
		うち障害認定
平成24年度	2,175	32
平成25年度	2,143	25
平成26年度	2,137	20

\* 障害認定は、65歳以上74歳以下で

## ◆後期高齢者医療の状況

年度	療養諸費 (千円)	1人あたり 医療費(円)	1人あたり 保険料(円)
平成25年度	1,950,193	903,285	31,100
平成26年度	2,003,523	938,858	32,500

資料：健康増進課

# 17 教育・文化

## ◆保育所の園児数及び職員数

(平成27年5月1日現在)

園名	室数	園児数						保育士数	職員数
		男	女	計	3歳未満児	3歳児	4歳児以上		
なかよし保育園	5	36	51	87	33	21	33	13	18
白百合保育園	4	12	14	26	10	6	10	7	6
永田幼児学級	3	4	2	6			6	1	0
一湊幼児学級	—	—	—	0	—	—	—	—	—
口永良部幼児学級	1	1	0	1	0	0	1	1	0

\*一湊幼児学級は、平成23年4月より閉級中

資料：各事業所、教育委員会、福祉事務所

## ◆幼保連携型認定こども園児数及び職員数

(平成27年5月1日現在)

園名	室数	園児数						教育・保育職員数	職員数
		男	女	計	3歳未満児	3歳児	4歳児以上		
あゆみの森こども園	3	25	24	49	15	6	28	9	5
ゆかり幼稚園 どんぐりの森保育園	6	56	59	115	25	20	70	13	1
すみれこども園	5	47	40	87	18	23	46	10	0

資料：各事業所、福祉事務所

## ◆幼稚園の園児数及び教員数（兼務者含む）

(平成27年5月1日現在)

園名	室数	園児数						教員数
		男	女	合計	3歳児	4歳児	5歳児	
八幡幼稚園	2	4	9	13	3	3	7	2

資料：各事業所、教育委員会

## ◆小学校の児童数及び教員数（兼務者含む）

(平成27年5月1日現在)

学校名	学級数	児童数			教員数
		男	女	合計	
永田小学校	3	15	15	30	6
一湊小学校	6	26	17	43	9
宮浦小学校	13	131	131	262	19
小瀬田小学校	5	24	32	56	8
金岳小学校	2	5	5	10	6
安房小学校	9	114	96	210	17
神山小学校	8	50	50	100	12
八幡小学校	6	27	22	49	10
栗生小学校	4	17	27	44	8

資料：各学校

## ◆中学校の生徒数及び教員数（兼務者含む）

(平成27年5月1日現在)

学校名	学級数	生徒数			教員数
		男	女	合計	
中央中学校	8	100	88	188	18
金岳中学校	2	2	4	6	7
安房中学校	5	52	42	94	12
岳南中学校	4	42	37	79	12

資料：各学校

# 17 教育・文化

## ◆屋久島高等学校の生徒数及び職員数

(各年5月1日現在) 単位：人

区分 年次	学級数	生徒数						教諭等				
		1年		2年		3年		計	男	女	一般職員	計
		男	女	男	女	男	女					
平成25年	8	42	38	50	50	41	30	251	19	8	3	30
平成26年	9	40	40	41	38	49	47	255	19	10	7	36
平成27年	9	46	39	40	40	41	37	243	23	7	7	37

資料：屋久島高等学校

## ◆屋久島おおぞら高等学校の生徒数及び職員数

(各年5月1日現在) 単位：人

区分 年次	スクーリング 参加数	生徒数						教諭等				
		1年		2年		3年		計	男	女	一般職員	計
		男	女	男	女	男	女					
平成25年	6,007	413	562	747	967	1,143	1,525	5,357	28	28	44	100
平成26年	5,373	494	620	794	889	1,079	1,287	5,163	28	33	43	104
平成27年	5,071	664	679	955	974	1,215	1,275	5,762	25	31	45	101

\*スクーリングは、屋久島で行う体験学習等の授業です。

資料：屋久島おおぞら高等学校

\*スクーリング参加者数は、基準日(5月1日)から過去1年間の参加者数を掲載。

## ◆中学校卒業生の進路状況

単位：人、%

区分 年度	卒業生数			進学者	就職者	就職 進学者	専修各 種訓練 施設	左記 以外	就職率	進学率 (町)	進学率 (県)
	男	女	計								
平成24年度	67	54	121	116	0	0	0	5	0.0	95.9	98.7
平成25年度	66	60	126	124	2	0	0	0	1.6	98.4	98.7
平成26年度	60	56	116	112	0	0	0	4	0.0	96.6	98.8

資料：教育委員会

## ◆屋久島高等学校卒業生の進路状況

単位：人、%

区分		年度	平成22年度	平成23年度	平成24年度	平成25年度	平成26年度
卒業 者	男		54	46	41	40	49
	女		43	40	46	30	47
	計(A)		97	86	87	70	96
進学者(B)			59	52	63	48	72
うち各種専門学校			28	23	29	26	32
就職 者 (C)	屋久島内		12	9	5	10	9
	県内(島内除く)		8	9	13	5	9
	県外		14	14	5	4	5
計			34	32	23	19	23
就職進学者(D)			1	0	1	0	0
上記以外の者			3	2	0	3	3
進学率(B+D/A×100)			61.86	60.47	73.56	68.57	75.00
就職率(C+D/A×100)			36.08	37.21	27.59	27.14	23.96

資料：屋久島高等学校

# 17 教育・文化

## ◆文化財一覧

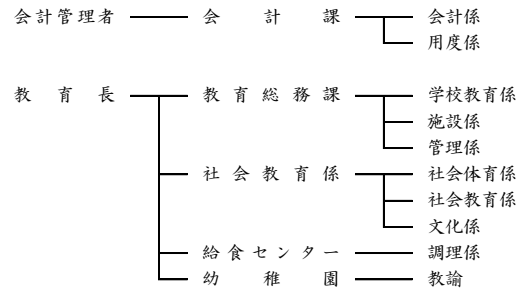
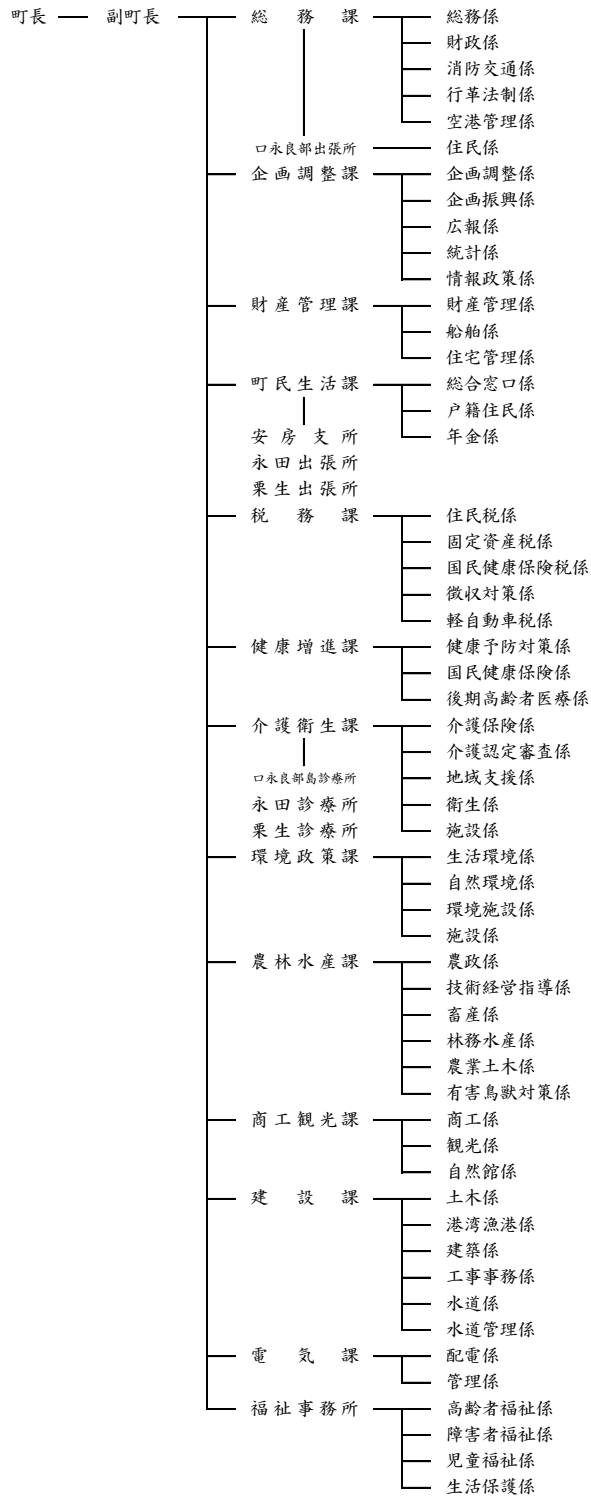
(平成28年1月1日現在)

	種別	区分	名称	所在地	指定年月日
国指定	記念物	特別天然記念物	屋久島スギ原始林	屋久島	昭和29.3.20
	記念物	天然記念物	アカヒゲ	屋久島	昭和45.1.23
	記念物	天然記念物	オカヤドカリ	屋久島	昭和45.11.12
	記念物	天然記念物	カラスバト	屋久島	昭和46.5.19
	記念物	天然記念物	アカコッコ	屋久島	昭和50.2.13
	記念物	天然記念物	エラブオオコウモリ	口永良部島	昭和50.2.13
	記念物	天然記念物	イイジマムシクイ	屋久島	昭和50.6.26
県指定	記念物	天然記念物	ヤクシマカワゴロモ生育地	一湊川・白川	平成22.8.5
	記念物	史跡	泊如竹の墓	安房	昭和36.8.16
	民俗文化	無形	屋久島の如竹踊り	安房	平成18.4.21
町指定	記念物	天然記念物	ミサワサワガニ	口永良部島	平成25.4.23
	記念物	天然記念物	スナヅル	栗生西宮原	昭和45.11.16
	記念物	天然記念物	ツキイゲ	栗生西宮原	昭和45.11.16
	記念物	天然記念物	メヒルギ	栗生満泊	昭和45.11.16
	記念物	天然記念物	カンノンチク	平内大山	昭和45.11.16
	記念物	天然記念物	ボンカン原木	平内	昭和45.11.16
	記念物	天然記念物	モダマ	安房城山	昭和45.11.16
	記念物	天然記念物	ヒリュウシダ	原	昭和45.12.19
	記念物	天然記念物	テンバイ	小島	昭和45.12.19
	記念物	天然記念物	ガジュマル	中間上町	昭和45.12.19
	記念物	天然記念物	ウミガメとタマゴ	栗生海岸	昭和46.5.24
	記念物	天然記念物	キイレツチトリモチ	尾之間	昭和48.3.8
	記念物	天然記念物	ヤッコソウ	小島	昭和48.3.8
	記念物	天然記念物	枕状溶岩	田代川河口	昭和48.3.8
	記念物	史跡	壇那墓	宮之浦	昭和48.5.7
	有形文化	古文書	楠川区有文書	楠川	昭和48.8.20
	有形文化	絵画	涅槃図	宮之浦	昭和52.3.5
	民俗文化	無形	なぎなた踊り	麦生	昭和55.3.31
	民俗文化	無形	湯泊笠踊り	湯泊	昭和56.9.30
	記念物	史跡	如竹堀	安房	昭和56.9.30
	記念物	史跡	宮之浦城ヶ平城跡	宮之浦	昭和63.4.26
	民俗文化	有形	栗生共同墓地	栗生	平成3.3.31
	有形文化	歴史資料	日蓮宗祖師等供養塔婆	永田字瀬戸ノ上	平成元年4.1
	有形文化	工芸品	顕寿寺梵鐘	永田字下宇都	平成元年4.1
	有形文化	考古資料	本蓮寺鏝口	楠川字門前	平成元年4.1
	有形文化	歴史資料	道本銘供養塔	宮之浦字後野釈迦堂	平成元年4.1
	有形文化	歴史資料	法華経三千部供養塔	宮之浦字寺山	平成元年4.1
	有形文化	歴史資料	島津義久第七回忌供養塔	宮之浦字寺山	平成元年4.1
	有形文化	建造物	正徳五年銘石灯籠	宮之浦字寺山	平成元年4.1
	有形文化	歴史資料	益救神社仁王像	宮之浦字水洗尻	平成元年4.1
	有形文化	工芸品	益救神社手水鉢	宮之浦字水洗尻	平成元年4.1
	記念物	史跡	牛床詣所	宮之浦字牛床	平成元年4.1
	記念物	史跡	天文十七年行善、妙嚴銘五輪塔	永田字瀬戸ノ上	平成元年4.1
	記念物	史跡	永田嶽神社境内磨崖題目	永田字多々良	平成元年4.1
	記念物	史跡	楠川城跡	楠川字折山	平成7.11.21
	記念物	天然記念物	モリヘゴ	楠川字門前	平成8.2.26
	記念物	史跡	西村越前守平時安の墓	平内字大山	平成10.6.26
	記念物	史跡	相良市郎平衛藤原長政の墓	平内字大山	平成10.6.26
	記念物	天然記念物	クリオザサ	栗生	平成16.2.27
	記念物	天然記念物	オオタニワタリ	湯泊・尾之間	平成16.2.27
	記念物	天然記念物	船行大杉	船	平成16.2.27
	記念物	天然記念物	ズーフィコス化石群	宮之浦字物ヶ峯	平成19.3.23
	民俗文化	無形	楠川盆踊り	楠川	平成26.1.1

資料：教育委員会

## ◆屋久島町行政組織図

(平成28年1月1日現在)



- 選挙管理委員会事務局 — 事務局長・書記
- 議会事務局 — 事務局長・書記
- 監査委員会事務局 — 事務局長・書記
- 農業委員会事務局 — 事務局長・書記

熊毛地区消防組合  
(公財) 屋久島環境文化財団

部 局 名 等	定数	職員数
町長事務局	191	163
議会議務局の事務局	3	3
教育委員会の事務局	16	14
選挙管理委員会の事務局	2	1※(2)
監査委員会の事務局	2	1※(2)
農業委員会の事務局	3	2※(3)
教育委員会の所管に属する町費支払いの学校	7	4
合 計	224	190

※( )は併任

資料：総務課

# 18 行政

## ◆歴代町長名

代順	氏名	就任年月日	退任年月日
初代	日高 十七郎	平成19年11月12日	平成23年11月10日
2代	荒木 耕治	平成23年11月11日	在任中

## ◆歴代副町長名

代順	氏名	就任年月日	退任年月日
初代	日高 典孝	平成20年4月1日	平成24年3月31日
2代	岩川 浩一	平成24年5月1日	在任中

## ◆歴代教育長名

代順	氏名	就任年月日	退任年月日
初代	牧 市助	平成19年10月1日	平成19年12月25日
2代	川原 高男	平成19年12月26日	平成27年12月25日
3代	塩川 文博	平成27年12月26日	在任中

## ◆歴代選挙管理委員会委員長名

代順	氏名	就任年月日	退任年月日
初代	日高 妍二	平成19年10月1日	平成19年12月24日
2代	濱崎 勝秀	平成19年12月25日	在任中

## ◆歴代農業委員会会長名

代順	氏名	就任年月日	退任年月日
初代	鎌田 秀久	平成19年10月17日	在任中

## ◆歴代教育委員長名

代順	氏名	就任年月日	退任年月日
初代	大迫 政勝	平成19年12月26日	平成22年12月25日
2代	近藤 輝美	平成22年12月25日	平成25年8月31日
3代	市橋 六男	平成25年12月26日	平成27年12月25日

## ◆歴代監査委員名

(識見を有する者から選任された監査委員)

代順	氏名	就任年月日	退任年月日
初代	山崎 明良	平成19年12月26日	平成23年12月25日
2代	朝倉 富美雄	平成23年12月26日	在任中

(議会議員の中から選任された監査委員)

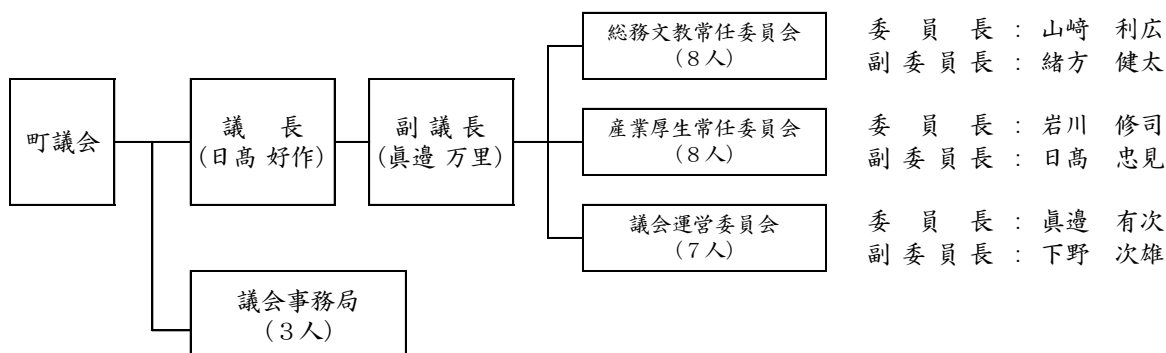
代順	氏名	就任年月日	退任年月日
初代	岩川 俊広	平成19年12月26日	平成21年9月30日
2代	高橋 義友	平成21年10月1日	平成25年9月30日
3代	日高 豊	平成25年10月1日	在任中



# 19 議 会

## ◆屋久島町議会機構図

(平成28年3月31日現在)



## ◆議会名簿

議席番号	役職名	氏名	性別	所属委員会	所属政党
1		石田尾茂樹	男	総務文教常任	無所属
2	副委員長	日高忠見	男	産業厚生常任	無所属
3	副委員長	緒方健太	男	総務文教常任	無所属
4		永野正義	男	総務文教常任	無所属
5	委員長	山崎利広	男	総務文教常任	無所属
6		真邊有次	男	産業厚生常任	無所属
7	委員長	岩川修司	男	産業厚生常任	無所属
8		小脇清保	男	総務文教常任	無所属
9		下野次雄	男	産業厚生常任	無所属
10		岩川俊広	男	産業厚生常任	無所属
11		日高豊	男	総務文教常任	無所属
12		寺田猛	男	総務文教常任	無所属
13		渡邊博之	男	総務文教常任	日本共産党
14		満園明	男	産業厚生常任	無所属
15	副議長	真邊万里	男	産業厚生常任	無所属
16	議長	日高好作	男	産業厚生常任	無所属

## ◆歴代議長名

代順	氏名	就任年月日	退任年月日
初代	寺田義隆	H19.10.12	H21. 9.30
2代	荒木博武	H21.10. 1	H23. 7. 6
3代	小脇清保	H23. 7. 7	H25. 9.30
4代	日高好作	H25.10. 1	在任中

## ◆歴代副議長名

代順	氏名	就任年月日	退任年月日
初代	三神隼人	H19.10.12	H21. 9.30
2代	日高好作	H21.10. 1	H25. 9.30
3代	寺田猛	H25.10. 1	H28.2.29
4代	真邊万里	H28.3.8	在任中

資料：議会事務局

# 20 選挙

## ◆投票区別登録人員

(平成27年12月1日現在)

投票区	投票所	総数	男	女	投票区	投票所	総数	男	女
1	永田	417	196	221	13	春牧	735	336	399
2	吉田	158	73	85	14	平野	230	114	116
3	一湊	607	303	304	15	高麦平生	398	185	213
4	志戸子	308	151	157	16	原	405	197	208
5	宮之浦	2,437	1,167	1,270	17	尾之間	660	330	330
6	楠川	382	184	198	18	小島	156	78	78
7	楠川	91	42	49	19	平内	530	279	251
8	小瀬田	359	174	185	20	湯泊	186	94	92
9	長峰	313	149	164	21	中間	205	100	105
10	永久保	146	76	70	22	栗生	434	196	238
11	船行	223	106	117	23	本湯村向	114	62	52
12	松峯安房	1,275	653	622	合計		10,769	5,245	5,524

資料：選挙管理委員会

単位：人、%

執行年月日	選挙別	有権者			投票者数			投票率		
		男	女	計	男	女	計	男	女	計
平成21. 9.20	町議選挙	5,353	5,751	11,104	4,737	5,136	9,873	88.49	89.31	88.91
平成23.10.30	町長選挙	5,408	5,730	11,138	4,690	4,950	9,640	86.72	86.39	86.55
平成23.10.30	町議補欠選挙	5,408	5,730	11,138	4,685	4,940	9,625	86.63	86.21	86.42
平成25. 9.22	町議選挙	5,332	5,656	10,988	4,455	4,724	9,179	83.55	83.52	83.54
平成27.10.25	町長選挙	5,260	5,528	10,788	無投票					

資料：選挙管理委員会

# 21 土地・気象

## ◆屋久島町位置

屋久島町役場所在地	地名	鹿児島県熊毛郡屋久島町小瀬田469番地45	
	経緯度	東 経 北 緯	130° 39' 54" 30° 22' 16"

## ◆町内極地

経緯度	東 端	西 端	南 端	北 端
東 経	130° 40' 18"	130° 08' 35"	130° 29' 43"	130° 08' 43"
北 緯	30° 22' 30"	30° 29' 23"	30° 13' 35"	30° 29' 26"

資料：国土地理院

## ◆地目別地積

単位：㎡、%

地 目	田	畑	宅地	山林	原野	雑種地	道 路	総 数
							その他	
面 積	2,934,042	22,195,688	4,710,152	90,459,598	20,845,970	2,774,075	12,516,984	156,436,509
構 成 比	1.88	14.19	3.01	57.83	13.33	1.77	8.00	100.00

\*固定資産税登録上の数値

資料：税務課

## ◆主な山岳

単位：m

山岳名称	高さ	山岳名称	高さ
宮之浦岳	1,936	坪切岳	1,409
永田岳	1,886	ノンキ岳	1,400
栗生岳	1,867	高塚岳	1,396
翁岳	1,860	ヨウジガ高岳	1,376
安房岳	1,847	国割岳	1,323
黒味岳	1,831	竹の辻	1,319
投石岳	1,830	破沙岳	1,259
ネマチ岳	1,814	雪岳	1,256
高盤岳	1,711	愛子岳	1,235
中島の頭	1,678	羽神岳	1,228
鈴岳	1,638	耳岳	1,202
烏帽子岳	1,614	吉田岳	1,165
石塚岳	1,589	楠川前岳	1,125
障子岳	1,549	東峰	1,078
小高塚岳	1,501	耳崩	1,077
太忠岳	1,497	尾立岳	1,061
七五岳	1,488	トイモ岳	1,054
割石岳	1,410	モッチョム岳	940

資料：鹿児島県統計年鑑

## ◆主な河川

単位：km

河川名	所在地	延長	備考
安房川	安房	13.3	2級河川
宮之浦川	宮之浦	6.0	2級河川
一湊川	一湊	4.0	2級河川
城之川	楠川	3.2	2級河川
栗生川	栗生	3.0	2級河川
荒川	安房	2.5	2級河川
永田川	永田	2.3	2級河川
中間川	中間	0.6	2級河川
志戸子川	志戸子	0.6	2級河川
嶽之川	永田	0.6	2級河川

資料：建設課

## ◆主な滝

単位：m

滝名	所在地	高さ	幅
大川の滝	栗生	88	35
千尋の滝	原	60	30
千尋の滝	安房(太忠岳)	75	30

資料：鹿児島県統計年鑑

## ◆気象概要

区分 年・月	気温 (°C)			平均 湿度 (%)	降水量 (mm)		風速 (m/S)				日照 時間 (h)	震度1以上を観測した地震回数					
	平均	最高 (極値)	最低 (極値)		24時間 最大	総雨量	平均 風速	最大風速		最大瞬間		宮之浦	尾之間	口永良 部島	小瀬田		
				風速				風向	風速	風向							
年 別 値	17年	19.4	35.1	1.5	72	329	4492.5	5.3	32.2	東南東	58.1	東	1537.3	—	—	2	2
	18年	20.1	35.4	3.9	74	376.5	4674	5.2	19.6	北北西	35.2	南	1547.7	—	—	1	1
	19年	20.3	34.8	4.4	72	335.5	4319	5.2	27.8	東南東	47.2	南南東	1664.5	15	4	0	4
	20年	19.7	34.2	4.6	74	364	4758.5	5.1	25.3]	南	37.1]	南南東	1503.3	8	2	1	1
	21年	19.8	33.9	3.4	73	218	3515.5	5	26	北	35	北	1561.1	14	5	4	2
	22年	19.7	33.1	2.4	74	253.5	5347.5	4.9	19.4	北北東	26.7	南	1373.9	4	2	2	3
	23年	19.2	32.6	2	69]	455.5	4954.5	5.2	27.8	北北東	35	北北東	1279.7	8	4	2	5
	24年	19.2	33.1	4.7	77]	289	5113.5	5.2	23.4]	北	31.9	北	1435.2	5	5	4	3
	25年	19.7	35.1	4.7	74	339	3126	5	19.9	北北東	26.7	北西	1754.6	4	3	2	1
	26年	19.2	32.7	4.2]	75	364	5593	5.1	31.7	北	43.7	北	1399.4	3	1	2	0
27年	19.7	33	4.9	75	285	5157	4.8	20.3	南	34	南	1294.9	7	3	7	2	
平 成 二 十 七 年 月 別 値	平成27年 1月	12.3	20.9	4.9	62	56	254	7	17.2	北西	24.2	西北西	96.6]	1	1	1	0
	2月	11.6	19.4	5.2	62	58.5	159	6.3	17.1	北西	24.2	北西	74.6	0	0	0	0
	3月	14.5)	24.7)	6.1)	67)	51.0)	250.5)	5.9)	19.1)	北西	26.7)	北西	119.5	0	0	0	0
	4月	19.4	28.2	11.1	74	66	343	4.6	14	南	23.1	南	121.9	0	0	0	0
	5月	20.9	28.2	11.9	79	122	585.5	3.7	18.1	北西	24.2	北西	130.5)	0	0	1	0
	6月	23.3	32	19.3	88	130.5	1023.5	3	12.8	北西	19	南南西	32.1	3	0	0	0
	7月	25.9	31.9	19.9	87	226	929.5	4.6	17.5	南	27.3	南	127.6	0	0	0	0
	8月	27	33	20.9	82	85.0)	361.5)	3.2	20.3	南	34	南	204.8	2	2	1	1
	9月	24.5	29.6	18.7	83	207	466.5	3.6	12.3	東	16.5	南	104.5	0	0	0	0
	10月	21.9	31.3	15.4	68	45	108	5	12.8	北	17	北西	150.5	0	0	1	0
	11月	19.5	25.5	9.7	79	86	349.5	4.5	14.8	北東	19.5	北西	64.9	1	0	3	1
	12月	15.4	24.9	6.7	69	115	326.5	5.6	17.7	南南東	27.8	南	67.4	0	0	0	0

資料：鹿児島地方気象台

\*24時間最大は、任意の24時間降水量である。

\*右に「]」のついた値：資料不足値→統計値を求める対象となる資料が許容する資料数を満たさない場合。

資料不足値には十分な信頼性がないので、ご利用に際しては十分留意願います。

\*右に「)」のついた値：準正常値→品質に軽微な問題があるか、または統計値を求める対象となる資料の一部が許容する範囲内で欠けている場合。

\*震度1以上を観測した地震回数の宮之浦・尾之間の震度計については、平成19年3月以降活用。

◆過去5年間の台風の記録

年 月 日	台風名	最低気圧 (hPa)	最大風速 (m/S)	最大瞬間風速 (m/S)	総降水量
		日 時 分	日 時 分	日 時 分	
平成23年 5月11日～12日	1号	999.3 5/12 2:27	9.8 北北西 5/12 23:26	15.9 南 5/11 12:12	8.5
平成23年 5月28日～29日	2号	985.5 5/29 7:10	27.8 北北東 5/29 7:37	35.0 北北東 5/29 7:28	511.0
平成23年 7月18日～20日	6号	979.3 7/19 3:08	21.9 北北東 7/18 19:41	28.8 北 7/18 20:11	24.0
平成23年 9月9日～10日	14号	1,011.4 9/9 16:09	10.7 南南東 9/9 22:52	17.5 南南東 9/9 22:48	17.5
平成23年 9月16日～21日	15号	991.5 9/20 14:13	16.8 西北西 10/21 11:07	22.1 西北西 10/21 9:16	158.5
平成24年 6月18日～19日	4号	987.3 6/19 9:08	17.7 北 6/19 9:20	22.1 西北西 6/19 12:02	40.0
平成24年 7月31日～8月2日	10号	979.0 8/1 14:32	23.4 北 8/1 13:26	31.9 北 8/1 13:12	123.5
平成24年 9月15日～17日	16号	995.2 9/16 18:07	18.1 南東 9/16 17:26	28.3 南東 9/16 18:06	143.5
平成24年 9月29日～30日	17号	995.3 9/30 3:43	22.2 北北東 9/30 3:47	27.3 北北東 9/30 3:44	292.5
平成25年 9月2日～4日	17号	994.7 9/4 1:14	15.6 南東 9/3 21:12	23.7 南東 9/3 21:45	114.0
平成25年 10月24日～25日	27号	998.7 10/25 14:59	19.4 北東 10/25 10:30	23.7 北東 10/25 10:22	52.0
平成26年 6月17日	7号	999.1 6/17 23:13	13.0 北東 6/17 19:57	14.9 北東 6/17 19:56	196.0
平成26年 7月8日～10日	7号	999.1 7/10 23:13	17.1 南南西 7/9 22:07	29.8 南南西 7/9 22:57	311.0
平成26年 8月8日～9日	11号	980.0 8/9 4:41	26.6 北 8/9 5:15	34.5 北東 8/8 20:53	36.0
平成26年 10月4日～5日	18号	982.3 10/5 13:50	31.7 北 10/5 12:57	43.7 北 10/5 12:56	185.5
平成26年 10月11日～13日	19号	980.2 10/13 8:20	25.5 西北西 10/13 17:09	35.5 西北西 10/13 17:02	70.0
平成27年 5月10日～12日	6号	1002.8 5/12 13:16	18.1 北西 5/12 14:13	24.2 北西 5/12 13:39	134.5
平成27年 7月24日～26日	12号	1002.9 7/26 5:12	17.5 南 7/26 5:50	27.3 南 7/26 5:46	37.5
平成27年 8月23日～25日	15号	982.7 8/25 0:53	20.3 南 8/25 1:20	34.0 南 8/25 1:15	156.0

\*台風の中心が屋久島から半径300km以内を通過した台風

資料：鹿児島地方気象台

注：前線の降水等、他の要因による降水と区別できない場合、これらの影響による降水も含む。

# 22 観 光

## ◆屋久島入込客の推移

単位：人、%

	入 込 客 数			対前年比
	船	航空機	計	
平成12年度	191,570	71,507	263,077	101.1
平成13年度	209,697	76,580	286,277	108.8
平成14年度	204,531	85,004	289,535	101.1
平成15年度	228,436	86,330	314,766	108.7
平成16年度	203,271	90,561	293,832	93.3
平成17年度	231,332	85,552	316,884	107.8
平成18年度	251,239	81,985	333,224	105.2
平成19年度	332,028	74,359	406,387	122.0
平成20年度	310,531	75,456	385,987	95.0
平成21年度	251,931	75,930	327,861	84.9
平成22年度	258,062	75,157	333,219	101.6
平成23年度	246,728	73,008	319,736	96.0
平成24年度	225,223	79,978	305,201	95.5
平成25年度	216,358	83,386	299,744	98.2
平成26年度	194,540	90,144	284,684	95.0

資料：種子屋久観光連絡協議会

## ◆屋久杉自然館入館者の推移

単位：人

年 度	入館者数	年 度	入館者数	年 度	入館者数
平成12年度	40,688	平成17年度	46,716	平成22年度	41,915
平成13年度	45,088	平成18年度	39,991	平成23年度	38,692
平成14年度	51,028	平成19年度	44,202	平成24年度	36,042
平成15年度	58,271	平成20年度	50,379	平成25年度	36,607
平成16年度	54,219	平成21年度	41,523	平成26年度	35,738

資料：商工観光課

◆屋久島の世界遺産登録地

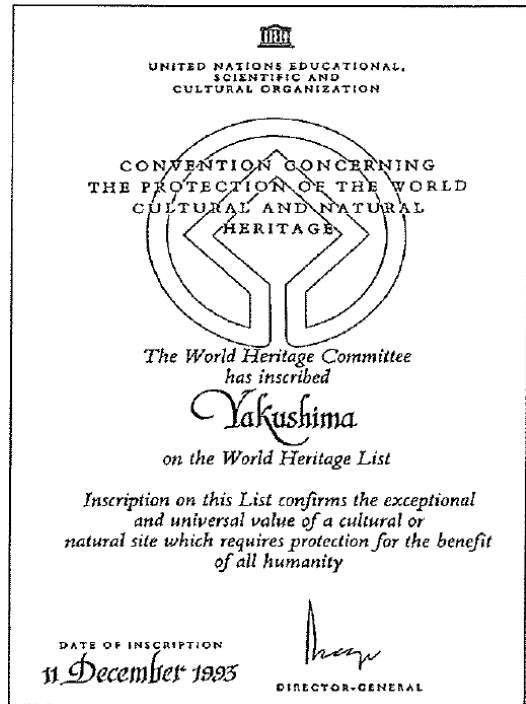
1 登録理由

屋久島は中心部に九州の最高峰宮之浦岳(1,936m)をはじめとする高峰がそびえる山岳島であり、世界的な動植物の移行帯に位置する湿潤気候下の高山として生物地理的に特異な環境下にあり、かつ年間4,000~10,000mmもの多雨に恵まれていること等から、樹齢数千年のヤクスギをはじめとして極めて特殊な森林植生を有している。

海岸付近のガジュマル、アコウ等の亜熱帯植物から、タブ、シイ、カシ等の暖帯、モミ、ヤマグルマ等の温帯、さらにヤクザサ、シャクナゲ等の亜高山帯に及ぶ植生の垂直分布が顕著にみられ、また多くの固有植物、北限・南限植物が自生していること等特異な生態系を構成している。

特に、本地域の傑出した自然の特徴として樹齢数千年に及ぶとされる直径3~5mにも達するヤクスギがあげられ、老齢の巨樹林は生態的にも、かつ形態的にも世界的に貴重な天然林と考えられる。

さらに、当地域には、アカヒゲ、アカコッコ(危急種)等絶滅の恐れのある動植物が生息、自生している。



【世界自然遺産登録証写し】

2 登録地の面積

◆登録地の概略図

総面積 : 10,747 ha

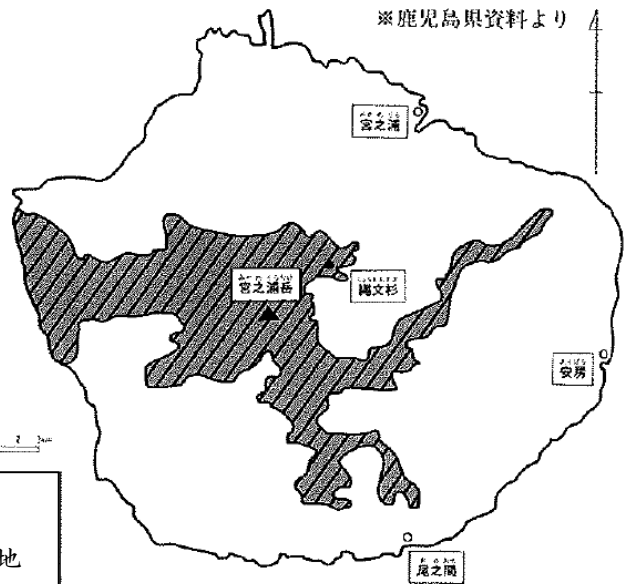
( 国有林 : 10,259 ha )  
( 民有林 : 488 ha )

3 登録地に係る保護制度

- 原生自然環境保全地域
- 国立公園地域
- 特別天然記念物
- 森林生体系保護地域

1:5000 0 1 2 3km

【凡 例】  
斜線部分は、世界遺産条約の登録地



※鹿児島県資料より

## ◆ユネスコエコパーク

ユネスコエコパークは、ユネスコが実施する「人間と生物圏（MAB:Man and Biosphere）計画に基づき指定する生物圏保存地域（BR：Biosphere Reserves）」の日本での呼称です。

ユネスコエコパークは、生態系の保全と持続可能な利活用の調和を目的とし、自然の保護・保全だけでなく自然と人間社会の共生に重点を置いています。

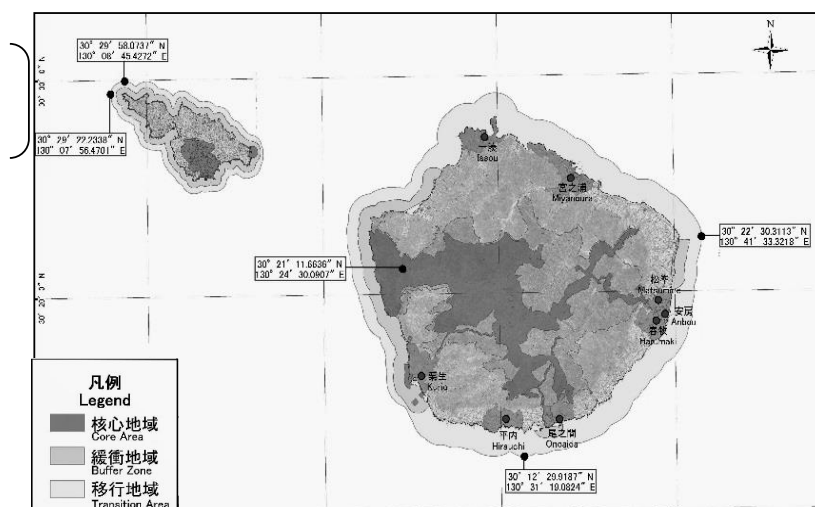
屋久島は1980（昭和55）年に一部（当時の霧島屋久国立公園地域）がユネスコエコパークに登録されていましたが、1995（平成7）年にユネスコエコパークの機能として、「経済と社会の発展」が追加され、その機能を果たす移行地域の追加設定が求められたことから、屋久島と口永良部島の全域を対象に範囲を広げ、名称を屋久島・口永良部島ユネスコエコパークに変更する拡張申請を行い、2016（平成28）年に拡張登録が決定しました。

### 1 登録地の面積

総面積 78,196ha

核心地域： 12,359ha  
緩衝地域： 20,137ha  
移行地域： 45,700ha

### 2 登録地のゾーニング図



核心地域：法律やそれに基づく制度等によって厳格に保護する地域

緩衝地域：核心地域と移行地域の緩衝として、教育、研修、エコツアー等を行う地域

移行地域：居住区。地域社会や経済発展が図られる地域（漁業も含む）

### 3 登録地に係る保護制度

#### 核心地域

自然公園法（国立公園地域（特別保護地区、第一種特別地域、海域公園地区））

国有林野の管理経営に関する法律（森林生態系保護地域の保存地区）

#### 緩衝地域

自然公園法（国立公園地域（第二種及び三種特別地域、普通地域））

国有林野の管理経営に関する法律（森林生態系保護地域の保全利用地区等の国有林）



◆ラムサール登録湿地

ラムサール条約は、正式名称を「特に水鳥の生息地として国際的に重要な湿地に関する条約」とい  
い、国際的に重要な湿地及びそこに生息・生育する動植物の保全を推進することを目的としていま  
す。この条約は、1972年2月2日にイランのラムサールという都市で採択され、開催地にちなみ  
「ラムサール条約」と呼ばれています。

屋久島は、平成17年11月8日に永田浜が登録されました。これは、永田浜が北太平洋地域で最  
も高密度にアカウミガメの産卵がおこなわれる海岸であり、ラムサール条約で定める国際的な基準  
のうち、「動植物のライフサイクルの重要な段階を支えている湿地。または悪条件の期間中に動植物  
の避難場所になる湿地」に該当したこと、国の法律により、将来にわたって、自然環境の保全が図  
られること及び地元住民などから登録への賛意が得られることの3つの登録条件を満たしたこと  
により、永田浜は登録されることになりました。

1 登録地の面積

〔 総面積 10ha  
 湿地のタイプ 砂浜海岸 〕

2 登録地概略図



【環境省資料より】



【ラムサール登録証写し】

3 登録地に係る保護制度

自然公園法（屋久島国立公園（第二種特別地域））

## 〈町章〉



「Y」をモチーフにし、緑の大地・宮之浦岳を緑で表現、これを包み込んだ紺が太平洋を表現し、海に浮かぶ屋久島をイメージしています。

豊かな自然に包まれた人々が、悠久の自然や歴史・文化を大切に融合し、未来へ飛躍する様を象徴しています。



## 〈町木〉

### 屋久杉

屋久島の海拔1,000m以上に自生し、特に推定樹齢千年以上の杉をヤクスギと呼びます。樹脂を多く含み朽ち難く、その美しい木目から世界の銘木として珍重されています。



## 〈町花〉

### ヤクシマシャクナゲ

5月から6月にかけて淡いピンク色の美しい花を咲かせ、屋久島の山々を鮮やかに彩ります。高さ2～3mで、葉の裏側は綿毛におおわれ、花びらは5枚あります。



## 〈町鳥〉

### ヤクシマコマドリ

コマドリの亜種で、スズメ目ツグミ科に属し、背から尾が暗赤褐色、胸が赤褐色でふちに黒帯があり、腹部が白の鳥です。鳴き声がヒンカラカラと馬の鳴き声に似ているところからコマ(駒)ドリと名が付いたと言われています。

平成27年度版

## 統計 やくしま

平成28年4月発行

〈編集・印刷・発行〉

屋久島町 企画調整課

〒891-4207

鹿児島県熊毛郡屋久島町小瀬田469番地45

TEL: 0997-43-5900(代)

FAX: 0997-43-5905