



⇒ ⇒ ⇒ 「種子島版」は、別冊です。

★★ 令和元年7月4日現在 有効中求人 ★★

求人情報誌の様式がリニューアルいたしました。求人内容の詳細については、ハローワークへお問い合わせください。  
✿開庁日時・・・月曜日～金曜日（祝日、年末年始を除く）8：30～17：15✿

## 求人内容について

- ①情報誌発行後に、求人が取消・保留(応募締切等)・条件変更となっている場合もありますのでご了承ください。
- ②求人条件(雇用期間、勤務時間、就業場所、定年・勤務延長等)の詳細については、ハローワークの求人票をご覧ください。
- ③仕事内容は、紙面の都合によりすべてを掲載しているものではありません。また、事業所の電話番号が掲載されなくなりましたのでご了承ください。
- ④求人内容と異なっていた事例があった場合等は「ハローワークくまげ」までご連絡ください。
- ⑤求人票は、屋久島町役場本庁産業振興課、宮之浦出張所、安房出張所、尾之間出張所の各地域住民課窓口で閲覧できます。

## 紹介状の発行について

※面接希望の方は、求人票で内容をご確認の上、ハローワークの紹介状を受けてください。既に面接済みの方には、紹介状の発行はできませんのでご注意ください。  
紹介状の発行については、「ハローワークくまげ」0997-22-1318へご連絡ください。

## 『求人情報くまげ』の配置場所

- 屋久島町役場本庁 ○宮之浦出張所地域住民課 ○安房出張所地域住民課 ○尾之間出張所地域住民課  
○永田出張所 ○栗生出張所 ○宮之浦港種子屋久高速船待合所 ○西之表港フェリー待合所  
○安房港種子屋久高速船待合所 ○わいわいランド店 ○Aコープ安房店

## 求人情報誌以外の求人閲覧について

「ハローワークインターネット」サービス  
お持ちのパソコン、携帯電話等からインターネットでアクセスし、全国のハローワークの求人を検索できます。【URL】<https://www.hellowork.go.jp/> → 求人情報検索  クリック

ハローワークの窓口では、ご相談により求人条件(就業時間・経験等)の緩和依頼・応募連絡・面接日日程調整を行っています。お気軽にご相談ください。  
※ご希望の「求人番号(46012～〇〇〇〇等)」と「事業所名」をお伝えください。

★次回の発行は令和元年7月26日(金曜日)の予定です★

ハローワークで仕事を紹介された方へ

## 求人票と違う！と思ったら 「ハローワーク求人ホットライン」に お申し出ください。

ハローワーク（公共職業安定所）で公開・紹介している求人の内容が実際と違って  
いた場合には、「ハローワーク求人ホットライン」にお申し出ください。事実を確  
認の上、会社に対して是正指導を行います。

### こんなことはありませんか？

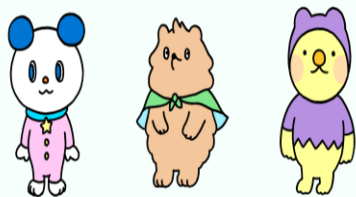
- ◆面接に行ったら、求人票より低い賃金を提示された。
- ◆求人票と違う仕事の内容だった。
- ◆正社員と聞いて応募したのに、非正規雇用の形態だった。
- ◆採用の直前に、求人票にはなかった勤務地を提示された。
- ◆始業の30分前に出社させられている。
- ◆「あり」となっていた雇用保険、社会保険に加入していない。
- ◆労働条件の変更について、契約前に説明がなかった。

ひとりで悩まず、まずは、ご連絡を！

ハローワーク求人ホットライン（求職者・就業者専用）  
ハローワーク

**03-6858-8609**

受付時間 全日8:30～17:15  
（土日祝も受付。ただし、年末年始を除く）  
※通話料は利用者負担となります。



ハロくま キャラクター  
ハローン、ワークン、くまげん

引き続き、最寄のハローワークでも相談に応じます。

**管理・専門・技術的職業 (フルタイム)**

※スペースの都合により、すべてを表示できていない項目もあります。

職 種	就業時間	年齢	賃 金	必要な免許資格	加入保険・休日	求 人 者 名
求人番号	採用人数	必要な経験等	仕 事 内 容		所在地・就業場所	
(臨時)事業所用電気維持業務 正社員以外 雇用期間の定めあり 46012- 940491	8:30 ~ 17:00 (1人)	不問	150,000 150,000	第三種電気主任技術者 普通自動車免許(AT限定不可)	雇 労 健 厚 土 日 祝 他	種子屋久農業協同組合 熊毛郡中種子町野間5281番地 就業場所 熊毛郡屋久島町
製造業 正社員 46012- 1193991	8:00 ~ 17:00 (6人)	40 以下 不問	147,200 201,500	普通一種免許(AT可)があれば尚可 フォークリフト運転	雇 労 健 厚 財 形 土 日 祝 他	屋久島電工(株)屋久島事業所 熊毛郡屋久島町宮之浦939番地 就業場所 熊毛郡屋久島町
山林作業及び木材製造作業補助 正社員 46012- 1034191	8:00 ~ 17:00 (1人)	40 以下 不問	184,000 184,000	普通一種免許(AT限定不可)	雇 労 健 厚 日 祝 他	(有)有水製材所 熊毛郡屋久島町安房2405 就業場所 熊毛郡屋久島町
施工管理業務 正社員 46012- 898891	変形労働時間 8:00 ~ 17:00 (1人)	40 以下 現場管理経験あれば尚可	160,000 250,000	普通一種免許(AT限定不可) 土木施工管理技士2級以上及び	雇 労 健 厚 日 祝 他	(有)啓南建設 熊毛郡屋久島町宮之浦2395-75 就業場所 熊毛郡屋久島町
薬剤師 正社員 46012- 1045691	8:30 ~ 17:00 (1人)	59 以下 不問	227,200 293,200	薬剤師	雇 労 健 厚 他	(医)徳洲会屋久島徳洲会病院 熊毛郡屋久島町宮之浦2467 就業場所 熊毛郡屋久島町
看護職員 正社員 46012- 1181191	変形労働時間 7:30 ~ 16:30 9:00 ~ 18:00 (2人)	59 以下 不問	163,000 201,000	看護師または准看護師	雇 労 健 厚 他	(社福)愛心会 特別養護老人ホーム 縄文の郷 熊毛郡屋久島町宮之浦2458番地2 就業場所 熊毛郡屋久島町
(契約)看護職員 正社員以外 雇用期間の定めあり 46012- 1183391	変形労働時間 7:30 ~ 16:30 9:00 ~ 18:00 (2人)	不問	145,520 179,760	看護師または准看護師	雇 労 健 厚 他	(社福)愛心会 特別養護老人ホーム 縄文の郷 熊毛郡屋久島町宮之浦2458番地2 就業場所 熊毛郡屋久島町
看護師・准看護師 正社員 46012- 1169991	8:30 ~ 17:30 8:30 ~ 12:30 (1人)	59 以下 不問	213,000 240,000	看護師または准看護師	雇 労 健 厚 日 祝 他	小瀬田みんなの診療所 熊毛郡屋久島町小瀬田849-1 就業場所 熊毛郡屋久島町
看護職員【サービス屋久の村】 正社員 46012- 1037691	変形労働時間 8:30 ~ 17:30 (1人)	59 以下 不問	163,000 201,000	看護師または准看護師 普通一種免許(AT限定可)	雇 労 健 厚 他	(社福)愛心会 特別養護老人ホーム 縄文の郷 熊毛郡屋久島町宮之浦2458番地2 就業場所 熊毛郡屋久島町
(契約)看護職員【デイサービス屋久】 正社員以外 雇用期間の定めあり 46012- 1038991	変形労働時間 8:30 ~ 17:30 (1人)	不問	162,640 179,760	看護師または准看護師 普通一種免許(AT限定可)	雇 労 健 厚 他	(社福)愛心会 特別養護老人ホーム 縄文の郷 熊毛郡屋久島町宮之浦2458番地2 就業場所 熊毛郡屋久島町
看護師 正社員 46012- 1043091	交替制 8:30 ~ 17:00 16:30 ~ 9:00 (10人)	59 以下 不問	201,000 300,000	看護師	雇 労 健 厚 日 祝 他	(医)徳洲会屋久島徳洲会病院 熊毛郡屋久島町宮之浦2467 就業場所 熊毛郡屋久島町
看護師 正社員 46012- 988091	変形労働時間 8:30 ~ 17:30 (2人)	59 以下 不問	200,000 220,000	看護師 普通自動車免許(AT限定可)	雇 労 健 厚 土 日 祝 他	(合)アイメディック 訪問看護ステーション雲雀 熊毛郡屋久島町尾之間913 就業場所 熊毛郡屋久島町
デイサービス看護職員または生活相 正社員 46012- 891191	8:15 ~ 17:15 (1人)	不問	165,000 165,000	普通一種免許(AT限定可) 看護師・准看護師または介護福祉士	雇 労 健 厚 木 日	特定非営利活動法人 じゃがいものうち 熊毛郡屋久島町尾之間136-6 就業場所 熊毛郡屋久島町
准看護師 正社員 46012- 1044391	交替制 8:30 ~ 17:00 16:30 ~ 9:00 (1人)	59 以下 不問	163,000 206,000	准看護師	雇 労 健 厚 日 祝 他	(医)徳洲会屋久島徳洲会病院 熊毛郡屋久島町宮之浦2467 就業場所 熊毛郡屋久島町
臨床検査技師 正社員 46012- 1189291	8:30 ~ 17:00 (2人)	59 以下 経験者優遇	185,200 267,800	臨床検査技師	雇 労 健 厚 日 他	(医)徳洲会屋久島徳洲会病院 熊毛郡屋久島町宮之浦2467 就業場所 熊毛郡屋久島町
理学療法士 正社員 46012- 1190091	8:30 ~ 17:00 (2人)	59 以下 経験者優遇	202,200 268,200	理学療法士	雇 労 健 厚 日 他	(医)徳洲会屋久島徳洲会病院 熊毛郡屋久島町宮之浦2467 就業場所 熊毛郡屋久島町
理学療法士・作業療法士 正社員 46012- 986591	変形労働時間 8:30 ~ 17:30 (1人)	59 以下 不問	200,000 210,000	理学療法士または作業療法士 普通自動車免許(AT限定可)	雇 労 健 厚 土 日 祝 他	(合)アイメディック 訪問看護ステーション雲雀 熊毛郡屋久島町尾之間913 就業場所 熊毛郡屋久島町

職 種	就業時間	年齢	賃 金	必要な免許資格	加入保険・休日	求 人 者 名
求人番号	採用人数	必要な経験等		仕 事 内 容		所在地・就業場所
言語聴覚士 正社員	8:30～17:00	59 以下	202,200 268,200	言語聴覚士	雇 労 健 厚 日 他	(医)徳洲会屋久島徳洲会病院 熊毛郡屋久島町宮之浦2467 就業場所 熊毛郡屋久島町
46012-1191391	(1人)	経験者優遇		◎病院内リハビリテーション科において言語聴覚士業務・言語能力、聴覚能力等の機能回復訓練及び障害の軽減を図る為のリハビリテーションを行う。		
栄養士[熊毛郡屋久島町:ひまわり] 正社員以外	交替制 6:00～15:00 9:00～18:00	不 問	172,800 224,640	栄養士又は管理栄養士	雇 労 健 厚 他	日清医療食品(株)南九州支店 鹿児島営業所 鹿児島市山之口町12-14 太陽生命鹿児島ビル2階 就業場所 熊毛郡屋久島町
46010-16283991	(1人)	*施設、病院での栄養業務経験		◎利用者の食事調理業務および栄養事務作業・野菜下処理、切込み、調理、盛付、食器洗浄・食材管理、発注業務 *朝:20食、昼:30食、夕:20食《詳細は求人票を》		
栄養士(経験者) [屋久島町:屋久] 正社員以外	8:30～18:00 10:00～19:30	不 問	172,800 224,640	栄養士 又は管理栄養士	雇 労 健 厚 他	日清医療食品(株)南九州支店 鹿児島営業所 鹿児島市山之口町12-14 太陽生命鹿児島ビル2階 就業場所 熊毛郡屋久島町
46010-13483791	(1人)	栄養士業務		◎栄養士業務、調理補助・献立作成、食材発注、食数管理・調理補助(盛付、食器洗浄) ◎スクーリング参加学生(高校生)の食事提供 *朝、昼、夕《詳細は求人票を》		
管理栄養士 正社員	8:30～17:00 7:00～15:30	59 以下	182,400 241,400	管理栄養士	雇 労 健 厚 日 他	(医)徳洲会屋久島徳洲会病院 熊毛郡屋久島町宮之浦2467 就業場所 熊毛郡屋久島町
46012-1188891	(1人)	経験者優遇		◎病院内の管理栄養士室にて管理栄養士業務に従事する。 *履歴書及び安定所紹介状を事前に提出してください。 後日、面接日時を連絡します。 《詳細は求人票を》		
看護補助者 正社員	変形労働時間 8:30～17:00 7:30～16:00 7:00～15:30	59 以下 不問	153,500 179,500	不問	雇 労 健 厚 他	(医)徳洲会屋久島徳洲会病院 熊毛郡屋久島町宮之浦2467 就業場所 熊毛郡屋久島町
46012-1187791	(2人)			◎看護補助業務・病棟での看護補助業務 ◎病院内で配置換え勤務の可能性があります。 *就業時間(3)(4)は早出・遅出の勤務となります。 《詳細は求人票を》		
介護支援専門員 正社員	変形労働時間 8:30～17:30	59 以下 不問	193,300 234,500	介護支援専門員	雇 労 健 厚 他	(社福)愛心会 特別養護老人ホーム 縄文の郷 熊毛郡屋久島町宮之浦2458番地2 就業場所 熊毛郡屋久島町
46012-1036391	(2人)			◎介護支援専門員業務全般・ケアプラン作成・相談業務・その他付随する業務 *パソコン操作(エクセル・ワード)可能な方を希望		
介護支援専門員 正社員	8:30～17:30	不 問 不問	150,000 250,000	介護支援専門員 普通一種免許(AT限定可)	雇 労 健 厚 他	(合)ライフサポート大峯 つわぶき 熊毛郡屋久島町安房2407-214 就業場所 熊毛郡屋久島町
46012-985291	(1人)			◎介護支援専門員(ケアマネージャー)業務全般・お客様のお宅を訪問しケアプランを立てる仕事です。 ◎研修あり ◎社用車または自家用車使用 《詳細は求人票を》		
介護支援専門員 [こまどり館] 正社員	8:30～17:30	59 以下 経験者優遇	197,200 217,600	介護支援専門員または主任介護支援専門員 普通一種免許(AT)	雇 労 健 厚 土 日 祝 他	(社福)屋久島町社会福祉協議会 熊毛郡屋久島町宮之浦2467-19 就業場所 熊毛郡屋久島町
46012-904391	(1人)			◎ケアマネージャー業務全般 *在宅の介護保険利用者ケアプラン作成 *他、介護支援専門員業務全般 *自家用車等使用(交通費支給)		
介護支援専門員 正社員	変形労働時間 8:30～17:30	59 以下 経験者優遇	215,200 258,000	介護支援専門員資格 普通一種免許(AT限定可)	雇 労 健 厚 他	(社福)淳成会 特別養護老人ホーム 電天園 熊毛郡屋久島町船行1068-3 就業場所 熊毛郡屋久島町
46012-893391	(1人)			◎施設利用者のケアプラン作成他 *利用者のご家族への面談 *利用者の日常生活の把握のための支援(食事介助、受診同行など) *施設内行事への参《詳細は求人票を》		
介護支援専門員 正社員	変形労働時間 8:30～17:30	59 以下 経験者優遇	215,200 258,000	介護支援専門員資格 普通一種免許(AT限定可)	雇 労 健 厚 他	(社福)淳成会 特別養護老人ホーム 電天園 熊毛郡屋久島町船行1068-3 就業場所 熊毛郡屋久島町
46012-894691	(1人)			*在宅の介護保険利用者ケアプラン作成他 *ご利用者、ご家族、サービス提供者との連絡調整 *その他付随する業務 ◎公用車使用		
(契約)介護職員 【グループホーム】 正社員以外	変形労働時間 7:00～16:00 8:30～17:30 9:30～18:30	18 以上 不問	136,960 136,960	不問	雇 労 健 厚 他	(社福)愛心会 特別養護老人ホーム 縄文の郷 熊毛郡屋久島町宮之浦2458番地2 就業場所 熊毛郡屋久島町
46012-1182091	(2人)			◎認知症の方が少人数で共同生活をする為の生活援助・入浴介助・排泄介助・食事介助等・調理(入所者の方と調理して頂きます) ◎行事及びレクリエーション《詳細は求人票を》		
(契約)介護職員 【デイサービス安】 正社員以外	変形労働時間 8:30～17:30	不 問 不問	136,960 136,960	普通一種免許(AT限定可)	雇 労 健 厚 他	(社福)愛心会 特別養護老人ホーム 縄文の郷 熊毛郡屋久島町宮之浦2458番地2 就業場所 熊毛郡屋久島町
46012-1184691	(1人)			◎利用される方が自立した日常生活をする為の援助・入浴介助・排泄介助・食事介助・レクリエーションの補助・送迎等 ◎送迎は10人乗りのワゴン車または軽《詳細は求人票を》		
介護福祉士 正社員	8:30～17:00 16:30～9:00	59 以下 不問	182,900 217,500	介護福祉士	雇 労 健 厚 日 祝 他	(医)徳洲会屋久島徳洲会病院 熊毛郡屋久島町宮之浦2467 就業場所 熊毛郡屋久島町
46012-1186491	(2人)			◎病院・病棟にて介護福祉業務全般 *病院内で配置換え勤務の可能性があります。 *就業時間(2):週1回程度の夜勤勤務があります。 *基本《詳細は求人票を》		
介護職 正社員以外	変形労働時間 7:30～16:30 10:00～19:00 17:00～9:00	不 問 経験者優遇	150,560 150,560	不問	雇 労 健 厚 他	(社福)淳成会 特別養護老人ホーム 電天園 熊毛郡屋久島町船行1068-3 就業場所 熊毛郡屋久島町
46012-1192691	(3人)			◎特別養護老人ホームにおいて、介護・援助(食事・入浴介助、排泄介助、シーツ交換などの身の回りのお世話) *入所者数70名、ショートステイ12《詳細は求人票を》		
(契約)介護職員 【デイサービス屋】 正社員以外	変形労働時間 8:30～17:30	不 問 不問	136,960 136,960	普通一種免許(AT限定可)	雇 労 健 厚 他	(社福)愛心会 特別養護老人ホーム 縄文の郷 熊毛郡屋久島町宮之浦2458番地2 就業場所 熊毛郡屋久島町
46012-1039491	(1人)			◎利用される方が自立した日常生活をする為の援助・入浴介助・排泄介助・食事介助・レクリエーションの補助・送迎等 ◎送迎は10人乗りのワゴン車または軽《詳細は求人票を》		
幼稚園教諭・保育士 正社員	変形労働時間 7:15～18:30 のうち 8時間	59 以下 不問	170,000 170,000	幼稚園教諭・保育士・小学校教諭・養護教諭のいずれか	雇 労 健 厚 日 祝 他	学校法人 光の子ども自然学園 あゆみの森子ども園 熊毛郡屋久島町尾之間332-1 就業場所 熊毛郡屋久島町
46012-995091	(1人)			◎幼稚園教諭(担任)業務全般 *幼稚園での生活全体を通して、園児を安全に見守り 心身の発達を促すための教育を行う。 ◎保育士(担任)業務全般 *保《詳細は求人票を》		
教員 正社員以外	変形労働時間 8:00～17:00 13:00～22:00	不 問 不問	200,000 200,000	高等学校第1種 家庭教員免許 普通一種免許(AT限定可)	雇 労 健 厚 他	学校法人KTC学園 屋久島おおぞら高等学校 熊毛郡屋久島町平内34-2 就業場所 熊毛郡屋久島町
46012-1194491	(2人)			◎屋久島おおぞら高等学校での授業、野外活動、生活面のサポート、生徒指導、イベントの企画・立案・運営等 ◎全国の生徒達が屋久島にやってきて1週間程度滞《詳細は求人票を》		

職 種	就業時間	年齢	賃 金	必要な免許資格	加入保険・休日	求 人 者 名
求人番号	採用人数	必要な経験等		仕 事 内 容		所在地・就業場所

## 事務的職業 (フルタイム)

※スペースの都合により、すべてを表示できていない項目もあります。

一般事務 正社員	変形労働時間 7:00～16:00	50 以下 不問	180,000  200,000	普通一種免許 (A T限定不可) 必須	雇 労 健 厚 他	(株)屋久島海陸運輸(株) 熊毛郡屋久島町宮之浦1208番地11 就業場所 熊毛郡屋久島町
46012-1172591	(1人)			◎一般事務全般 ・パソコン入力業務 ・電話・来客対応 ・フェリー入港時の網取り ・フェリー入港時の車両誘導 ・その他付随する業務 *社用車使用 (MT車)		
(契約)一般事務 正社員以外 雇用期間の定めあり	変形労働時間 8:00～17:00	不 問 不問	142,800  151,200	普通一種免許 (A T限定可)	雇 労 健 厚 日 祝 他	(有)日高回漕店 熊毛郡屋久島町安房446-13 就業場所 熊毛郡屋久島町
46012-1031891	(1人)			◎一般事務業務全般 *受付、電話応対 *パソコンでの入力作業及び書類作成 *その他の事務作業 ◎社用車 (MT車) または自家用等使用 『正社員登用あり』		
(契約)空港内業務 正社員以外 雇用期間の定めあり	変形労働時間 8:30～17:00	不 問 不問	138,000  138,000	不 問	雇 労 健 厚 他	屋久島空港ターミナルビル(株) 熊毛郡屋久島町小瀬田城之平310 就業場所 熊毛郡屋久島町
46012-1114191	(2人)			◎下記のいずれかの業務となります。 *旅客グランドハンドリング業務 *荷物案内係 *貨物搭乗 ◎履歴書 (写真貼付) ・安定所紹介状を「屋久」《詳細は求人票を》		
医療事務 正社員	8:30～17:00 17:00～9:00	59 以下 不問	144,100  180,600	不 問	雇 労 健 厚 他	(医)徳洲会屋久島徳洲会病院 熊毛郡屋久島町宮之浦2467 就業場所 熊毛郡屋久島町
46012-903091	(2人)			◎医療事務全般 *窓口での外来の受付・入退院の手続き *カルテ作成・整理 *コンピューター入力 *レセプト作成・集計作業 *書類の作成・整理 《詳細は求人票を》		

## 販売・営業・サービス・保安の職業 (フルタイム)

※スペースの都合により、すべてを表示できていない項目もあります。

販売員 正社員	変形労働時間 8:00～17:00 9:00～18:00	64 以下 不問	160,000  250,000	普通一種免許 (A T限定不可)	雇 労 健 厚 他	(株)SOMES 屋久島店 熊毛郡屋久島町小瀬田826 就業場所 熊毛郡屋久島町
46012-1048791	(1人)			◎日用雑貨等の各種商品販売 ・商品の補充、接客業務 ・配達業務 ・店内清掃業務 ・その他、付随する業務 ◎社用車使用 (MT車)		
売店販売員【JRホテル屋久島】 正社員	変形労働時間 6:30～21:30 のうち 7時間	不 問 経験者優遇	141,000  292,000	不 問	雇 労 健 厚 他	(有)馬場製菓 熊毛郡屋久島町宮之浦799番地 就業場所 熊毛郡屋久島町
46012-992291	(1人)			◎売店において菓子の販売・包装・レジ操作及び商品の陳列・管理等の業務を行います。		
店舗業務 正社員	変形労働時間 8:30～18:00	30 以下 不問	150,000  200,000	普通一種免許 (A T限定可)	雇 労 健 厚 他	(株)アイランドコーポレーション ぷかり堂 熊毛郡屋久島町小瀬田719-39 就業場所 熊毛郡屋久島町
46012-906991	(1人)			◎店舗業務全般を担当していただきます。 ・お土産品販売・試食や商品紹介、観光案内などお客様との会話中心の接客 ・商品陳列や補充、梱包、アクセサリ作成《詳細は求人票を》		
(契約)店舗業務 正社員以外 雇用期間の定めあり	変形労働時間 8:30～18:00	不 問 不問	150,000  200,000	普通一種免許 (A T限定可)	雇 労 健 厚 他	(株)アイランドコーポレーション ぷかり堂 熊毛郡屋久島町小瀬田719-39 就業場所 熊毛郡屋久島町
46012-907491	(1人)			◎店舗業務全般を担当していただきます。 ・お土産品販売・試食や商品紹介、観光案内などお客様との会話中心の接客 ・商品陳列や補充、梱包、アクセサリ作成《詳細は求人票を》		
栄養士(正・屋久島店・地域専任職) 正社員	変形労働時間 8:30～17:45 13:30～22:00	35 以下 不問	176,000  222,000	普通自動車免許 (AT限定可) 栄養士免許	雇 労 健 厚 他	(株)ドラッグストアモリ 福岡県朝倉市一ツ木1148-1 就業場所 熊毛郡屋久島町
40150-5782891	(1人)			◎栄養士としての専門知識を活かし、お客様の食生活を含めた栄養面でのアドバイスを行っていただきます。 ◎商品管理・店舗管理業務 (ドラッグストア店内でレ)《詳細は求人票を》		
販売員(屋久島店) (ロングパート) 正社員以外 雇用期間の定めあり	8:30～16:30 11:00～19:00	不 問 不問	116,200  119,000	不 問	雇 労 健 厚 他	(株)ドラッグストアモリ 福岡県朝倉市一ツ木1148-1 就業場所 熊毛郡屋久島町
40150-5198191	(3人)			*ドラッグストア店舗での販売業務 ・店舗での販売する商品の商品出し、補充 ・陳列棚の整理 ・在庫商品の管理 (賞味期限のチェック、在庫の確認) ・接《詳細は求人票を》		
販売員(屋久島店) (準社員) 正社員以外 雇用期間の定めあり	8:30～17:45 13:30～22:00	不 問 不問	146,080  158,400	不 問	雇 労 健 厚 他	(株)ドラッグストアモリ 福岡県朝倉市一ツ木1148-1 就業場所 熊毛郡屋久島町
40150-4645191	(2人)			*ドラッグストア店舗での販売業務 ・店舗での販売する商品の商品出し、補充 ・陳列棚の整理 ・在庫商品の管理 (賞味期限のチェック、在庫の確認) ・接《詳細は求人票を》		
販売員(正・屋久島店・地域専任職) 正社員	変形労働時間 8:30～17:45 13:30～22:00	35 以下 不問	160,000  232,500	普通自動車免許 (AT限定可)	雇 労 健 厚 他	(株)ドラッグストアモリ 福岡県朝倉市一ツ木1148-1 就業場所 熊毛郡屋久島町
40150-4689391	(1人)			◎商品管理・店舗管理業務 (ドラッグストア店内でレジ、接客、販売、商品陳列等の業務) *教育システムも充実していますので、未経験者もしっかりと知識・資《詳細は求人票を》		
調理業務【急募】 正社員	変形労働時間 5:30～10:00 15:00～19:00	59 以下 不問	202,400  242,900	調理師 普通一種 免許 (AT限定 可)	雇 労 健 厚 他	(株)シーサイドホテル屋久島 熊毛郡屋久島町宮之浦1208-9 就業場所 熊毛郡屋久島町
46012-1291991	(1人)			◎宿泊者の朝食、夕食の調理及び宴会等の調理業務全般 ・材料の仕入れ ・下準備・調理・盛り付け ・調理場内清掃等その他、付随する業務 *和食及び洋食《詳細は求人票を》		
調理員【熊毛郡屋久島町・竜天園】 正社員以外 雇用期間の定めあり	6:00～15:00 6:30～15:30 9:00～18:00	不 問 不問	155,520  172,800	不 問	雇 労 健 厚 他	日清医療食品(株)南九州支店 鹿児島営業所 鹿児島市山之口町12-14 太陽生命鹿児島ビル2階 就業場所 熊毛郡屋久島町
46010-16273391	(1人)			*調理経験者は優遇します。 ◎調理業務全般 ・調理、盛付、配膳、食器洗浄 *入居利用者及び施設職員の食事提供 *朝70食勤務人数2名 *昼90食勤務人数4名 *朝70食《詳細は求人票を》		
調理員【熊毛郡屋久島町・ひまわり】 正社員以外 雇用期間の定めあり	交替制 6:00～15:00 9:00～18:00	不 問 不問	155,520  172,800	不 問	雇 労 健 厚 他	日清医療食品(株)南九州支店 鹿児島営業所 鹿児島市山之口町12-14 太陽生命鹿児島ビル2階 就業場所 熊毛郡屋久島町
46010-16282691	(1人)			◎調理及び調理補助業務全般 ・配膳、盛り付け、洗浄等 ・その他付随する業務 *朝:15食 昼:25食 夕:15食程度を調理 *1年契約更新		
調理員【熊毛郡屋久島町・屋久島お】 正社員以外 雇用期間の定めあり	5:00～14:00 8:00～17:00 10:00～19:30	不 問 不問	155,520  172,800	不 問	雇 労 健 厚 他	日清医療食品(株)南九州支店 鹿児島営業所 鹿児島市山之口町12-14 太陽生命鹿児島ビル2階 就業場所 熊毛郡屋久島町
46010-13485291	(2人)			*調理経験者優遇致します。 ◎調理業務全般 ・調理、盛付、配膳、食器洗浄 *スクーリング参加学生の食事提供 *朝、昼、夕各100～130食程度、各4名程で勤務 *ユニ《詳細は求人票を》		

職 種	就業時間	年齢	賃 金	必要な免許資格	加入保険・休日	求 人 者 名
求人番号	採用人数	必要な経験等	仕 事 内 容			所在地・就業場所
(契約)調理員 正社員以外 雇用期間の定めあり 46012- 934291	変形労働時間 6:30～15:30 9:30～18:30 9:00～18:00 (1人)	不問	154,080 )	不問	雇 労 健 厚 他	(社福)愛心会 特別養護老人ホーム 縄文の郷 熊毛郡屋久島町宮之浦2458番地2 就業場所 熊毛郡屋久島町
調理員 正社員 46012- 935591	変形労働時間 6:30～15:30 9:30～18:30 9:00～18:00 (1人)	59 以下	154,500 )	調理師免許あれば尚可	雇 労 健 厚 他	(社福)愛心会 特別養護老人ホーム 縄文の郷 熊毛郡屋久島町宮之浦2458番地2 就業場所 熊毛郡屋久島町
レストラン調理業務【屋久島観光セ】 正社員 46012- 993591	変形労働時間 8:00～16:00 13:00～20:00 (1人)	不問	180,000 )	不問	雇 労 健 厚 他	(有)馬場製菓 熊毛郡屋久島町宮之浦799番地 就業場所 熊毛郡屋久島町
仕出し製造 正社員 46012- 947391	変形労働時間 1:00～17:00 のうち 8時間 (1人)	18 以上	150,000 )	普通一種免許(A T限定可)	雇 労 健 厚 他	(株)さくら 熊毛郡屋久島町楠川1253-1 就業場所 熊毛郡屋久島町
管理人業務及び厨房業務/屋久島 正社員以外 雇用期間の定めあり 28020-11242491	6:00～21:00 のうち 8時間 (2人)	不問	150,000 )	普通自動車運転免許(A T限定可)	雇 労 健 厚 他	(株)六甲ホールディング 兵庫県神戸市中央区二宮町1丁目9-11 就業場所 熊毛郡屋久島町
接客係【屋久島グリーンホテル】 正社員 46012- 1035091	変形労働時間 6:00～22:00 のうち 8時間 (1人)	59 以下	160,000 )	不問	雇 労 健 厚 他	(有)キクナガ観光(屋久島グリーンホテル) 熊毛郡屋久島町安房788-110 就業場所 熊毛郡屋久島町
ホテル業務全般【急募】 正社員 46012- 1284491	変形労働時間 8:00～17:30 (3人)	59 以下	172,400 )	普免(A T限定可)	雇 労 健 厚 他	(株)シーサイドホテル屋久島 熊毛郡屋久島町宮之浦1208-9 就業場所 熊毛郡屋久島町
ホテルフロント業務【エコホテルソ】 正社員 46012- 837491	変形労働時間 7:30～21:00 のうち 8時間 (1人)	59 以下	160,000 )	不問	雇 労 健 厚 他	(有)キクナガ観光(屋久島グリーンホテル) 熊毛郡屋久島町安房788-110 就業場所 熊毛郡屋久島町
ホテルフロント業務【屋久島グリー】 正社員 46012- 838791	変形労働時間 7:30～21:00 のうち 8時間 (2人)	59 以下	160,000 )	不問	雇 労 健 厚 他	(有)キクナガ観光(屋久島グリーンホテル) 熊毛郡屋久島町安房788-110 就業場所 熊毛郡屋久島町
ホール係 正社員以外 雇用期間の定めなし 46012- 905691	交替制 8:30～17:30 17:00～0:30 (2人)	18 以上	165,920 )	不問	雇 労 健 厚 他	(有)ワイ・エス産業 西之表市西之表13589番地3 就業場所 熊毛郡屋久島町
ホールスタッフ【屋久島町】 正社員 46010-16683191	変形労働時間 8:30～16:30 16:00～0:00 (3人)	18 以上	135,000 )	不問	雇 労 健 厚 他	コスモライン(株) 鹿児島市錦江町23番4号 就業場所 熊毛郡屋久島町
レンタカーフィールド業務【屋久島】 正社員以外 雇用期間の定めあり 46010-17153391	変形労働時間 8:30～18:00 (1人)	不問	136,327 )	普通自動車一種免許(A T限定可)	雇 労 健 厚 他	南九州レンタリース(株)(オリックスレンタカー) 鹿児島市鴨池新町12-12 第2岩崎ビル4F 就業場所 熊毛郡屋久島町
レンタカー店舗業務【屋久島町】 正社員以外 雇用期間の定めあり 46010-15438191	変形労働時間 8:30～18:00 (1人)	不問	136,327 )	普通自動車一種免許(A T限定可)	雇 労 健 厚 他	南九州レンタリース(株)(オリックスレンタカー) 鹿児島市鴨池新町12-12 第2岩崎ビル4F 就業場所 熊毛郡屋久島町
レンタカー業務・予約受付(管理) 正社員 46012- 1179791	変形労働時間 8:00～17:00 9:00～18:00 (1人)	64 以下	151,100 )	普通1種免許(A T限定可)	雇 労 健 厚 他	(有)まつばんだレンタカー 熊毛郡屋久島町小瀬田815-23 就業場所 熊毛郡屋久島町
生花販売・葬祭アシスタント 正社員 46012- 1195791	8:30～18:00 (3人)	不問	165,000 )	普通自動車免許一種(A T限定可)	雇 労 健 厚 他	(有)屋久島葬祭 熊毛郡屋久島町宮之浦148番地 就業場所 熊毛郡屋久島町

**農林漁業・製造・運輸・建設・労務の職業 (フルタイム)**

※スペースの都合により、すべてを表示できていない項目もあります。

茶類栽培作業及び茶製造作業 正社員 22080- 1627191	変形労働時間 7:50～17:00 (3人)	59 以下	145,000 )	普通自動車免許(A T限定可) フォークリフト技能者免許あり	雇 労 健 厚 財形 日 祝 他	ハラダ製茶(株) 静岡県島田市岸町194 就業場所 熊毛郡屋久島町
現場作業員 正社員 46012- 1157091	8:00～17:00 (1人)	不問	161,000 )	普通免許(A T限定不可)	雇 労 健 厚 日 他	(有)橋口木材加工センター 熊毛郡屋久島町安房2353-285 就業場所 熊毛郡屋久島町

職 種	就業時間	年齢	賃 金	必要な免許資格	加入保険・休日	求 人 者 名
求人番号	採用人数	必要な経験等		仕 事 内 容		所在地・就業場所
現場職員 正社員	8:00～17:00	59 以下	176,000 220,000	普通一種免許（A T限定不可）	雇 労 健 厚 日 他	(株)屋久林 熊本郡屋久島町小島156-8 就業場所 熊本郡屋久島町
46012-1042191	(1人)	チェーンソーが 使用できれば尚		◎現場にて木材の伐採・集材・搬出作業など林業に関する 仕事を行っていただきます。 木材伐採、集材、搬出等現場での作業員となるため チェーンソー《詳細は求人票を》		◆
(契約)車エビ養殖 現場作業【小瀬】 正社員以外	8:00～17:00 6:00～15:00	不 問	145,656 145,656	不 問	雇 労 健 厚 祝 他	車海老日本(株) 熊本郡屋久島町安房2400 就業場所 熊本郡屋久島町
46012-941791	(2人)	雇用期間の定めあり		◎車エビ養殖現場における一切の業務 ・潜水業務、給餌、整備、出荷、その他の業務 *丁寧 に指導いたします。 *繁忙期：6月・7月・11月・12 《詳細は求人票を》		
(契約)車エビ養殖 現場作業【春田】 正社員以外	8:00～17:00 6:00～15:00	不 問	145,656 145,656	不 問	雇 労 健 厚 祝 他	車海老日本(株) 熊本郡屋久島町安房2400 就業場所 熊本郡屋久島町
46012-942891	(1人)	雇用期間の定めあり		◎車エビ養殖現場における一切の業務 ・潜水業務、給餌、整備、出荷、その他の業務 *丁寧 に指導いたします。 *繁忙期：6月・7月・11月・12 《詳細は求人票を》		
(契約)製造及び環 境美化作業 正社員以外	8:00～17:00	不 問	146,260 146,260	普通一種免許（A T限定可）	雇 労 健 厚 土 日 他	南日本酪農協同(株)屋久島工場 熊本郡屋久島町宮之浦2211番地 就業場所 熊本郡屋久島町
46012-855891	(1人)	雇用期間の定めあり		◎工場にて飲料水の製造を中心とした業務を担当していただきます。 ◎その他、工場敷地内の 環境美化作業 *製造日には、箱詰めされた飲料水の断続的な積み《詳細は求人票を》		
ワイシャツ類の 製造加工 正社員	変形労働時間 8:00～17:00	50 以下	138,240 138,240	不 問	雇 労 健 厚 日 祝 他	(株)ワイケーエス屋久島 熊本郡屋久島町栗生1215番地 就業場所 熊本郡屋久島町
46012-1047491	(3人)	不 問		◎屋久島では数少ない製造業（モノづくり）の仕事です。 制服から百貨店ブランドまでいろ ろなシャツを製造しています。あなたもMade in Japan、Mad 《詳細は求人票を》		
製材・販売・船積 正社員	8:00～17:00	35 以下	120,000 180,000	普通一種免許（A T限定不可）	雇 労 健 厚 土 日 祝 他	(株)トマリ 熊本郡屋久島町安房2371-88 就業場所 熊本郡屋久島町
46012-1185991	(2人)	不 問		*建築資材の販売 *飲料・肥料の販売 *木材の伐出・運搬 *船積作業 *その他、付随す る業務 ◎社用車等使用（フォークリフト、4トンユニ 《詳細は求人票を》		
建設機械修理、検 査、部品販売及び 正社員	8:30～17:30	59 以下	180,000 260,000	建設機械整備二級技能 検定もしくは建設機械 検査者研修修了者	雇 労 健 厚 土 日 他	(有)松田製作所 西之表市西之表15773-1 就業場所 熊本郡屋久島町
46012-1026591	(1人)	建設機械整備の経 験5年以上 普		*建設機械の修理、メンテナンス *建設機械の特定自主検査、定期検査 *建設機械の油圧 ホース制作 *建設機械の部品販売、機械販売 *農業機械、船舶の《詳細は求人票を》		
自動車整備員 正社員	8:00～17:00	69 以下	151,450 163,100	普通自動車免許 (AT限定不可)	雇 労 健 厚 日 祝	屋久島トラック(有) 熊本郡屋久島町安房429 就業場所 熊本郡屋久島町
46012-944591	(1人)	自動車整備経 験あれば尚可		◎自動車整備工場にて、整備の仕事をしていただきます。 ◎整備士免許を持っている方につ いては、優遇いたしますが初心者の方でも丁寧に教えます。		
ジェットフォイル整 備【本港新町、 正社員	変形労働時間 12:00～21:00 13:00～22:00	59 以下	173,250 173,250	不 問	雇 労 健 厚 財 形 他	コスモライン(株) 鹿児島市錦江町23番4号 就業場所 鹿児島市 ◎西之表市
46010-17393291	(3人)	*車両等整備 経験者優遇		◎高速船（ジェットフォイル）の整備 *就業場所は主として「鹿児島市」であるが、月に3 ～4回 「西之表市及び屋久島」での勤務あり *賃金は食糧手当《詳細は求人票を》		
集配業務 正社員	変形労働時間 7:00～16:00 8:00～17:00	45 以下	161,000 184,000	普通一種免許（AT限 定不可） *フォーク リフト、大型1	雇 労 健 厚 他	(有)鹿商運輸 熊本郡屋久島町安房2617-14 就業場所 熊本郡屋久島町
46012-954091	(2人)	不 問		◎貨物の集配業務全般 ・JA屋久島の飼料・肥料の配達及び農産物の集荷（主に芋、馬鈴 薯、みかん） ・宮之浦港への荷物の受取り ・軽貨物配送業務 《詳細は求人票を》		
クレーンオペ レーター 正社員	変形労働時間 8:00～17:00	50 以下	220,000 260,000	大型特殊、移動式 クレーン、玉掛け (必須)	雇 労 健 厚 日 他	(有)日高回漕店 熊本郡屋久島町安房446-13 就業場所 熊本郡屋久島町
46012-1030791	(1人)	不 問		*貨物船の荷役作業及び各現場のクレーン作業 *移動式クレーン（トラック）による荷物の集 配業務 *その他の業務に関わる作業 ◆免許取得に意欲的《詳細は求人票を》		
設備運転・保守 点検 正社員	変形労働時間 8:15～17:15 17:00～9:00	40 以下	170,000 200,000	普通一種免許（AT限 定不可） *電気主任 技術者・電気工事士	雇 労 健 厚 財 形 日 他	(株)日本管財環境サービス 屋久島事業所 熊本郡屋久島町宮之浦1312-21 屋久島クリーンサポートセンター 就業場所 熊本郡屋久島町
46012-1046991	(1人)	不 問		◎炭化・溶融施設の運転 ◎管理及び保守点検の業務 *社用車使用 *機械設備・電気 設備に詳しい方は優遇します。		
宅内工事業者 【屋久島事務所】 正社員	変形労働時間 8:00～17:00	59 以下	150,000 300,000	普通自動車免許 (AT限定不可)	雇 労 健 厚 日 他	(有)川原通信 西之表市西之表14228-5 就業場所 熊本郡屋久島町
46012-1180591	(1人)	経験者優遇		◎NTT線路宅内工事 *端末の電話取替え作業及びそれに付随する配線工事 ◎高所作業あ り ◎簡単なパソコン操作の出来る方尚可 *社用車使用あ《詳細は求人票を》		
荷役・運送 正社員	変形労働時間 8:00～17:00	59 以下	185,000 260,000	大型1種（入社後取得 可能な方の応募可） ・フォークリフト・	雇 労 健 厚 日 他	(有)日高回漕店 熊本郡屋久島町安房446-13 就業場所 熊本郡屋久島町
46012-1029391	(1人)	不 問		◎貨物船の荷役作業 荷物の積み降ろし作業（断続作業時20キロ程度）他 ◎荷物の集配業務 屋久島内の事業所及び個人からの荷物の預かり 及び配達 《詳細は求人票を》		
港湾荷役・貨物運 送・製造業 正社員以外	変形労働時間 8:00～16:00	59 以下	185,950 185,950	普通一種免許（AT限 定不可） *大型免 許・車両系建設機	雇 労 健 厚 他	ヤクデン商事(株) 熊本郡屋久島町宮之浦1009番地 就業場所 熊本郡屋久島町
46012-895991	(5人)	不 問		◎製品輸送作業 ◎港湾荷役作業 ◎炭化けい素の製造等の工場内作業 ◎その他、付随する業 務 *社用車使用 ◆大型免許・車両系建設機械免許所《詳細は求人票を》		
沿岸荷役・運送 正社員	変形労働時間 7:00～16:00	59 以下	200,000 215,000	普通一種免許（AT限 定不可）必須 *大型 自動車一種免許のあ	雇 労 健 厚 他	屋久島海陸運輸(株) 熊本郡屋久島町宮之浦1208番地11 就業場所 熊本郡屋久島町
46012-892091	(2人)	不 問		◎船の荷役・荷物の仕分け作業 ◎トラックによる荷物の集配作業 ◎その他事業に関わる作業 等 ★資格取得に意欲的な方を希望します。 ★入社《詳細は求人票を》		
浄化槽管理清掃作 業・一般土木作業 正社員	8:00～17:00	不 問	172,000 182,750	平成29年3月以前の 普通一種免許保持者 (AT不可)または	雇 労 健 厚 日 祝 他	(有)エコアシシステム 熊本郡屋久島町小瀬田773-48 就業場所 熊本郡屋久島町
46012-1033591	(1人)	不 問		◎一般家庭、事業所等の浄化槽管理清掃業務 ◎一般土木作業業務 *社用車使用（AT不 可） ◆管理業務など必要な資格は入社後取得していただきます《詳細は求人票を》		
薬造 正社員	8:30～17:00 8:30～12:00	59 以下	153,000 239,000	普通一種免許（AT限 定可） *大型一種免 許あれば尚可	雇 労 健 厚 日 祝 他	(株)老舗恵命堂 熊本郡屋久島町楠川579-25 就業場所 熊本郡屋久島町
46012-1040291	(2人)	不 問		◎医薬品、食品の製造作業全般 *一般用医薬品、健康食品の充填・包装・箱詰め作業 *原 料・資材・製品の搬入、搬出 *機械・機器メンテナンス*機械器具分《詳細は求人票を》		

職 種	就業時間	年齢	賃 金	必要な免許資格	加入保険・休日	求 人 者 名
求人番号	採用人数	必要な経験等		仕 事 内 容		所在地・就業場所
現場作業員 正社員以外 雇用期間の定めなし 46012- 902191	変形労働時間 8:15 ~ 17:15 (1人)	59 以下 不問	137,600 ) 146,200	不問	雇 労 健 厚 日 他	(株)日本管財環境サービス 屋久島事業所 熊毛郡屋久島町宮之浦1312-21 屋久島クリーンサポートセンター 就業場所 熊毛郡屋久島町 ◎屋久島クリーンサポートセンターリサイクル施設での ごみ分別作業、機械運転・保守・管理 補助 その他付随する業務 *履歴書(写真貼付)及び紹介《詳細は求人票を》

### 管理・専門・技術的職業 (パート)

※スペースの都合により、すべてを表示できていない項目もあります。

看護業務 パート労働者 雇用期間の定めなし 46012- 1142991	8:30 ~ 12:30 13:30 ~ 17:30 (1人)	59 以下 不問	1,200 ) 1,300	看護師または准看護師	雇 労 日 祝 他	小瀬田みんなの診療所 熊毛郡屋久島町小瀬田849-1 就業場所 熊毛郡屋久島町 ◎内科、脳神経外科、放射線科 ・診療の補助 ・医師の指示による採血、点滴等 ・患者様の療養上の世話 ・その他看護師業務全般
看護職【尾之間支所】 パート労働者 雇用期間の定めあり 46012- 1049891	8:30 ~ 17:30 9:00 ~ 16:30 (1人)	不問 経験があれば尚可	1,050 ) 1,500	看護師、准看護師のいずれか 普通一種免許(AT限定可)	労 日 他	(社福)屋久島町社会福祉協議会 熊毛郡屋久島町宮之浦2467-19 就業場所 熊毛郡屋久島町 ◎デイサービスの一連の看護及び介護業務 *看護師業務全般 *入浴介助、トイレの介助等 ◎軽自動車(社用車)での送迎業務あり *履歴書(《詳細は求人票を》)
看護業務 パート労働者 雇用期間の定めなし 46012- 996391	8:30 ~ 17:30 (1人)	64 以下 不問	1,000 ) 1,500	看護師または准看護師 普通自動車免許(AT限定可)	雇 労 他	(有)岡村 ひまわりのお家 熊毛郡屋久島町宮之浦2384番地10 就業場所 熊毛郡屋久島町 ◎入居者及びデイサービス利用者に対する看護及び介護業務 *通院介助・付添・服薬管理等 *その他、付随する業務 ◎社用車使用 【面接時の《詳細は求人票を》
看護師 パート労働者 雇用期間の定めなし 46012- 987191	8:30 ~ 17:30 のうち 4時間 (2人)	59 以下 不問	1,200 ) 1,300	看護師 普通一種免許(AT限定可)	労 土 日 祝 他	(合)アイメディック 訪問看護ステーション雲雀 熊毛郡屋久島町尾之間913 就業場所 熊毛郡屋久島町 ◎利用者様宅に訪問し身体状況の観察、医師の指示に基づいた医療行為、介護支援(排泄、入浴等)、リハビリテーション、介護、療養指導、精神的支援を行います。《詳細は求人票を》
(契約)介護職員 パート労働者 雇用期間の定めあり 46012- 936191	7:00 ~ 18:00 のうち 4時間 (2人)	不問	761 ) 761	不問	労 他	(社福)愛心会 特別養護老人ホーム 縄文の郷 熊毛郡屋久島町宮之浦2458番地2 就業場所 熊毛郡屋久島町 ◎入所者の生活介護全般 ・入浴介助・排泄介助・食事介助等 ◎誕生日会及び敬老会などの行事及びレクリエーションの補助 *入所者70名 *ショー《詳細は求人票を》
障がい者用共同生活の場の世話人 パート労働者 雇用期間の定めなし 46012- 889791	6:30 ~ 9:30 16:30 ~ 18:30 (1人)	不問	800 ) 800	不問	労 他	特定非営利活動法人 じゃがいものうち 熊毛郡屋久島町尾之間136-6 就業場所 熊毛郡屋久島町 ◎障がい者用共同生活の場での食事提供・生活援助等を行う *朝食作り、夕食作り、食事後の片付け、清掃等 *生活援助その他、付随する業務 *泊まりは《詳細は求人票を》
介護職員 パート労働者 雇用期間の定めあり 46012- 833091	8:30 ~ 17:30 (1人)	不問	780 ) 800	普通自動車免許(AT限定可)	雇 労 水 土 他	(合)仁 ミニ・デイ 野の花 熊毛郡屋久島町平内542番地5 就業場所 熊毛郡屋久島町 ◎野の花利用者、個人個人に応じた日常生活の援助(健康管理、食事、排泄、保清、人間関係作り、送迎等) *ご利用者の方が望まれる「いつまでも家で暮ら《詳細は求人票を》
ホームヘルパー【縄文の苑】 パート労働者 雇用期間の定めあり 46012- 1201891	7:00 ~ 21:00 のうち 4時間 (1人)	不問	770 ) 2,160	普通一種免許(AT限定可) ホームヘルパー2級以上、初任者	労 他	(社福)屋久島町社会福祉協議会 熊毛郡屋久島町宮之浦2467-19 就業場所 熊毛郡屋久島町 ◎ホームヘルパーとしての業務全般 *身体介護 ・食事、排泄、入浴介助、体位交換、清拭、衣服の着脱 *生活援助 ・居室の掃除、調理、洗濯、買物等 《詳細は求人票を》



職 種	就業時間	年齢	賃 金	必要な免許資格	加入保険・休日	求 人 者 名
求人番号	採用人数	必要な経験等		仕 事 内 容		所在地・就業場所

## 事務的職業

(パート)

※スペースの都合により、すべてを表示できていない項目もあります。

総務 パート労働者 雇用期間の定めなし 46012-1053691	9:00～17:00 (1人)	40 以下	761 850	普通一種免許(A T限定可)	労 日祝他	(有)屋久島薬草販売 熊毛郡屋久島町宮之浦2476-20 就業場所 熊毛郡屋久島町 *電話受付業務*接客対応 *パソコンを使つての顧客データ処理や管理業務 *ワード・エクセルでの書類作成 *システムサポート業務 *その他付随する業《詳細は求人票を》
事務担当[熊毛郡 屋久島町:エーコ パート労働者 雇用期間の定めあり 46010-12920691	8:30～17:00 (1人)	不 問	800 800	不 問	雇 労 健 厚 他	(株)エコーブ鹿児島 鹿児島市西別府町3200-9 就業場所 熊毛郡屋久島町 *仕事内容欄参照 ○店舗事務業務 (伝票処理、現金管理、電話・来客の応対等) *経験者歓迎いたします *初めてのの方も丁寧に指導いたします 【雇用期間】採《詳細は求人票を》
一般事務 パート労働者 雇用期間の定めなし 46012-1050191	8:00～16:00 12:00～16:00 (1人)	59 以下	800 850	普通一種免許(A T限定可)	雇 労 日 祝 他	(有)日高回酒店 熊毛郡屋久島町安房446-13 就業場所 熊毛郡屋久島町 ◎一般事務業務全般 *受付、電話応対 *パソコンでの入力作業及び書類作成 *その他の事務作業 ◎社用車(A/T車)または自家用使用
販売及び予約受付 パート労働者 雇用期間の定めなし 46012-1052391	9:00～19:00 のうち 4時間 (1人)	不 問	800 800	普通一種免許(A T限定可)	労 他	(株)屋久島メッセンジャー 熊毛郡屋久島町小瀬田413番地76 就業場所 熊毛郡屋久島町 【仕事内容欄 ★参照】 ◎アウトドア商品・土産品等の販売業務 ◎エコツアー予約受付業務及びそれに付随する業務 ◎喫茶業務 ◎アウトドア用品のレンタル業務 *社用車等使《詳細は求人票を》

## 販売・営業・サービス・保安の職業

(パート)

※スペースの都合により、すべてを表示できていない項目もあります。

レジ担当 パート労働者 雇用期間の定めなし 46012-1281391	8:00～20:00 のうち 5時間 (1人)	64 以下	800 950	不 問	雇 労 他	(株)SOMES 屋久島店 熊毛郡屋久島町小瀬田826 就業場所 熊毛郡屋久島町 ◎レジにて、チェッカー・サッカー業務 *勤務日数、時間については相談に応じます。 ◆面接時に履歴書(写真貼付)・紹介状を持参してください
レジ担当[熊毛郡 屋久島町:エーコ パート労働者 雇用期間の定めあり 46010-17573991	8:30～14:30 (1人)	不 問	800 800	不 問	雇 労 他	(株)エコーブ鹿児島 鹿児島市西別府町3200-9 就業場所 熊毛郡屋久島町 ○スーパーマーケットでのレジ業務 ○接客 ○その他付随する業務 *経験者歓迎いたしま す*初めてのの方も丁寧に指導致しますので、お気軽に ご連絡《詳細は求人票を》
レジ担当[熊毛郡 屋久島町:エーコ パート労働者 雇用期間の定めあり 46010-17707391	8:30～12:30 (1人)	不 問	761 761	不 問	雇 労 他	(株)エコーブ鹿児島 鹿児島市西別府町3200-9 就業場所 熊毛郡屋久島町 ○スーパーマーケットでのレジ業務 ○接客 ○その他付随する業務 *経験者歓迎いたしま す *初めてのの方も親切丁寧に指導いたしますのでお気軽に 《詳細は求人票を》
販売 パート労働者 雇用期間の定めなし 46012-1104891	11:00～17:00 (1人)	不 問	761 761	不 問	雇 労 他	(株)のくび 熊毛郡屋久島町安房187-36 就業場所 熊毛郡屋久島町 ◎お土産品の販売、接客、電話応対、レジ業務 その他付随する業務 *就業日数等相談に応 じます。(週4日以上勤務も可能) 就業場所:『杉匠《詳細は求人票を》
レジチェッカー パート労働者 雇用期間の定めなし 46012-990791	8:30～17:30 10:30～19:30 11:30～20:30 (1人)	不 問	800 850	不 問	雇 労 他	ハッピーショッピング わいわいらんど(株)竹之下 熊毛郡屋久島町宮之浦2464-22 就業場所 熊毛郡屋久島町 ◎店舗内業務 *レジ接客、商品品出し、清掃、その他店内業務全般 ◎ユニフォーム貸与 ◆就業日数・就業時間は相談に応じます。(選択可)
レジ担当(5H)[熊 毛郡屋久島町 パート労働者 雇用期間の定めあり 46010-12116991	8:00～13:00 (1人)	不 問	800 800	不 問	雇 労 他	(株)エコーブ鹿児島 鹿児島市西別府町3200-9 就業場所 熊毛郡屋久島町 ○スーパーマーケットでのレジ業務 ○接客 ○その他付随する業務 *経験者歓迎いたしま す。*初めてのの方も丁寧に指導致しますので、お気軽に ご連絡《詳細は求人票を》
レジ担当[熊毛郡 屋久島町:エ パート労働者 雇用期間の定めあり 46010-12120191	9:00～13:00 (1人)	不 問	761 761	不 問	雇 労 他	(株)エコーブ鹿児島 鹿児島市西別府町3200-9 就業場所 熊毛郡屋久島町 ○店舗レジ業務・接客・その他付随する業務 *経験者歓迎いたします *初めてのの方 も丁寧に指導いたします 【雇用期間】採用日～令和元《詳細は求人票を》
衣料担当[熊毛郡 屋久島町:エーコ パート労働者 雇用期間の定めあり 46010-17673591	8:30～12:30 (1人)	不 問	761 761	不 問	雇 労 他	(株)エコーブ鹿児島 鹿児島市西別府町3200-9 就業場所 熊毛郡屋久島町 ○スーパーマーケットでの衣料品の発注、陳列、売場管理 ○レジ業務 ○接客 ○その他付随 する業務 ※経験者歓迎いたします ※初めてのの方も親切丁寧《詳細は求人票を》
日配担当[熊毛郡 屋久島町:エーコ パート労働者 雇用期間の定めあり 46010-14700791	12:00～17:00 (1人)	不 問	800 800	不 問	雇 労 他	(株)エコーブ鹿児島 鹿児島市西別府町3200-9 就業場所 熊毛郡屋久島町 ○スーパーマーケット日配部門での日配品(牛乳、とうふ、こんにゃく等)の発注・値付・陳列 ・接客・その他付随する業務 *経験者歓迎いたします 《詳細は求人票を》
精肉担当[熊毛郡 屋久島町:エーコ パート労働者 雇用期間の定めあり 46010-12082091	8:30～17:00 (1人)	不 問	800 800	不 問	雇 労 健 厚 他	(株)エコーブ鹿児島 鹿児島市西別府町3200-9 就業場所 熊毛郡屋久島町 ○スーパーマーケット精肉部門での調理・パック・値付・陳列・売場管理・接客・その 他付随する業務 *経験者歓迎いたします。 *初めての《詳細は求人票を》
青果担当[熊毛郡 屋久島町:エーコ パート労働者 雇用期間の定めあり 46010-12083391	8:00～16:00 (1人)	不 問	800 800	不 問	雇 労 健 厚 他	(株)エコーブ鹿児島 鹿児島市西別府町3200-9 就業場所 熊毛郡屋久島町 ○スーパーマーケット青果部門での青果の加工・パック・値付・陳列・売場管理・接客 ・その他付随する業務 *経験者歓迎いたします *初め《詳細は求人票を》
青果担当(午前) [熊毛郡屋久島町 パート労働者 雇用期間の定めあり 46010-12084691	8:00～12:00 (1人)	不 問	761 761	不 問	雇 労 他	(株)エコーブ鹿児島 鹿児島市西別府町3200-9 就業場所 熊毛郡屋久島町 ○スーパーマーケット青果部門での加工・パック・値付・陳列・売場管理・接客・その 他付随する業務 *経験者歓迎いたします *初めてのの方も丁《詳細は求人票を》

職 種	就業時間	年齢	賃 金	必要な免許資格	加入保険・休日	求 人 者 名
求人番号	採用人数	必要な経験等	仕 事 内 容		所在地・就業場所	
日配担当[熊毛郡屋久島町:エコーパート労働者]雇用期間の定めあり46010-12253391	8:00～16:00 (1人)	不問	800 )	不問	雇 労 健 厚 他	(株)エコーブ鹿児島 鹿児島市西別府町3200-9 就業場所 熊毛郡屋久島町
レストランホール係及び売店販売員[熊毛郡屋久島町:エコーパート労働者]雇用期間の定めなし46012-1196891	変形労働時間 8:00～21:00のうち 6時間 (2人)	不問	770 )	不問	雇 労 他	(株)屋久島ふるさと市場 熊毛郡屋久島町宮之浦797-1番地 就業場所 熊毛郡屋久島町
売店販売員[JRホテル屋久島]パート労働者雇用期間の定めなし46012-991891	6:30～11:30 15:30～21:30 (2人)	不問	761 )	不問	雇 労 他	(有)馬場製菓 熊毛郡屋久島町宮之浦799番地 就業場所 熊毛郡屋久島町
店舗業務[熊毛郡屋久島町:パート労働者]雇用期間の定めあり46012-908791	8:30～18:00のうち 4時間 (2人)	不問	800 )	不問	雇 労 他	(株)アイランドコーポレーション ぶかり堂 熊毛郡屋久島町小瀬田719-39 就業場所 熊毛郡屋久島町
ガソリンスタンド販売員[熊毛郡屋久島町:パート労働者]雇用期間の定めなし46012-943291	7:00～19:00のうち 8時間 (1人)	不問	800 )	普通一種免許(A/T限定不可)	雇 労 健 厚 他	屋久島トラック(有) 熊毛郡屋久島町安房429 就業場所 熊毛郡屋久島町
(契)売店販売(屋久島いわさきホテル)有期派遣パート労働者雇用期間の定めあり46120-1959191	6:30～10:00 10:00～17:00 19:00～22:30 (2人)	不問	761 )	不問	雇 労 他	指宿観光(株) 指宿市十二町3755番地 就業場所 熊毛郡屋久島町
販売員(屋久島店)パート労働者雇用期間の定めあり40150-4838591	8:30～14:30 13:00～19:00 17:00～22:00 (5人)	不問	830 )	不問	雇 労 他	(株)ドラッグストアモリ 福岡県朝倉市一ツ木1148-1 就業場所 熊毛郡屋久島町
(契)温泉清掃(屋久島いわさきホテル)有期派遣パート労働者雇用期間の定めあり46120-1954491	交替制 9:00～13:00 9:00～14:00 (1人)	不問	761 )	不問	雇 労 他	指宿観光(株) 指宿市十二町3755番地 就業場所 熊毛郡屋久島町
調理員[熊毛郡屋久島町:パート労働者]雇用期間の定めなし46012-1198591	8:00～17:00のうち 7時間 (1人)	59以下 不問	850 )	調理師免許・栄養士免許あれば尚可	雇 労 日 祝 他	学校法人 光の子ども自然学園 あゆみの森こども園 熊毛郡屋久島町尾之間332-1 就業場所 熊毛郡屋久島町
(契約)調理員[熊毛郡屋久島町:パート労働者]雇用期間の定めあり46012-1199191	6:30～15:30 9:30～18:30 9:00～18:00 (2人)	不問	800 )	不問	雇 労 健 厚 他	(社)福愛心会 特別養護老人ホーム 縄文の郷 熊毛郡屋久島町宮之浦2458番地2 就業場所 熊毛郡屋久島町
(契)従業員食堂調理(屋久島いわさきホテル)有期派遣パート労働者雇用期間の定めあり46120-1933191	変形労働時間 9:00～17:00のうち 7時間 (1人)	不問	761 )	不問	雇 労 他	指宿観光(株) 指宿市十二町3755番地 就業場所 熊毛郡屋久島町
調理業務[熊毛郡屋久島町:パート労働者]雇用期間の定めあり46010-13489391	14:00～19:30 (2人)	不問	850 )	不問	雇 労 他	日清医療食品(株)南九州支店 鹿児島営業所 鹿児島市山之口町12-14 太陽生命鹿児島ビル2階 就業場所 熊毛郡屋久島町
鮮魚担当[熊毛郡屋久島町:エコーパート労働者]雇用期間の定めあり46010-17594191	8:30～12:30 (1人)	不問	761 )	不問	雇 労 他	(株)エコーブ鹿児島 鹿児島市西別府町3200-9 就業場所 熊毛郡屋久島町
仕出し製造[熊毛郡屋久島町:パート労働者]雇用期間の定めなし46012-853491	1:00～6:00 4:00～9:00 7:00～12:00 (2人)	18以上 不問	800 )	普通一種免許(A/T限定可)	雇 労 他	(株)さくら 熊毛郡屋久島町楠川1253-1 就業場所 熊毛郡屋久島町
接客係サービススタッフ【急募】[熊毛郡屋久島町:パート労働者]雇用期間の定めなし46012-1283991	17:00～22:00 (2人)	59以下 不問	870 )	不問	雇 労 他	(株)シーサイドホテル屋久島 熊毛郡屋久島町宮之浦1208-9 就業場所 熊毛郡屋久島町
(契)レストラン接客(屋久島いわさきホテル)有期派遣パート労働者雇用期間の定めあり46120-1957291	6:00～9:00 17:30～22:00 (1人)	不問	761 )	不問	雇 労 他	指宿観光(株) 指宿市十二町3755番地 就業場所 熊毛郡屋久島町
ホールスタッフ[熊毛郡屋久島町:パート労働者]雇用期間の定めなし46012-1103791	12:00～15:00 (2人)	不問	761 )	不問	雇 労 他	(株)のくび 熊毛郡屋久島町安房187-36 就業場所 熊毛郡屋久島町
民宿・ロジ業務【民宿 八重岳】[熊毛郡屋久島町:パート労働者]雇用期間の定めなし46012-888491	6:00～9:00 16:00～21:00 (2人)	不問	800 )	不問	雇 労 他	(有)八重岳 熊毛郡屋久島町宮之浦208番地1 就業場所 熊毛郡屋久島町

職 種	就業時間	年齢	賃 金	必要な免許資格	加入保険・休日	求 人 者 名
求人番号	採用人数	必要な経験等		仕 事 内 容		所在地・就業場所
接客係 パート労働者 雇用期間の定めなし 46012-1055491	6:00～9:00 16:00～22:00 (2人)	64 以下 不問	761 5 840	不問	労 他	(有)田代館 熊毛郡屋久島町宮之浦2330-1 就業場所 熊毛郡屋久島町 *レストラン宴会場での配膳、食事提供 *レストラン宴会場での後片付け、食器洗浄 ◆就業時間は選択可、就業日数等相談可。 Wワーク希望の方の応募も《詳細は求人票を》
ホールスタッフ[屋久島町] パート労働者 雇用期間の定めなし 46010-16684091	8:30～16:30 16:00～0:00 (3人)	18 以上 不問	800 5 850	不問	労 他	コスモライン(株) 鹿児島市錦江町23番4号 就業場所 熊毛郡屋久島町 ○朝の清掃 ○開店準備 ○接客 ○玉運び等 *制服貸与
レンタカー店舗業務全般/屋久島 パート労働者 雇用期間の定めあり 34010-37309791	8:30～18:30 のうち 6時間 (1人)	不 問	900 5 900	普通自動車運転免許(AT限定可) 中型自動車免許あれば尚良 日常的に普通自動車の運転をしてい	雇 労 他	タイムズモビリティネットワーク(株) 広島県広島市中区鉄砲町7-18 東芝フコク生命ビル11階 就業場所 熊毛郡屋久島町 カウンターでの予約受付やレンタルの手続き お客様を車へ誘導、簡単な事務作業 回送・洗車・清掃などがあり、適性を見てご担当頂く業務を判断します。《詳細は求人票を》
生花販売・葬祭アシスタント パート労働者 雇用期間の定めなし 46012-1202291	8:30～14:00 13:00～18:00 (1人)	不 問	850 5 850	普通自動車一種免許(AT限定可)	雇 労 他	(有)屋久島葬祭 熊毛郡屋久島町宮之浦148番地 就業場所 熊毛郡屋久島町 ◎生花販売 仕入れてきた花の水揚げ・枝や茎の余分な部分を切る等の加工・保存・店頭販売・花束やブーケ・アレンジの作成 ◎葬祭アシスタント(葬祭業務全)《詳細は求人票を》
保育補助 パート労働者 雇用期間の定めなし 46012-1197291	7:30～18:30 のうち 6時間 (1人)	59 以下 不問	780 5 850	幼稚園教諭・保育士・小学校教諭・養護教諭あれば尚可	雇 労 日 祝 他	学校法人 光の子ども自然学園 あゆみの森こども園 熊毛郡屋久島町尾之間332-1 就業場所 熊毛郡屋久島町 ◎保育補助業務全般 *幼稚園または保育園での生活全体を通して、園児を安全に見守り養護及び心身の発達を促すための教育を行う。 園児数：49名/教諭：《詳細は求人票を》

**農林漁業・製造・運輸・建設・労務の職業 (パート)**

※スペースの都合により、すべてを表示できていない項目もあります。

(契)園芸(庭園管理)屋久島 有期派遣パート 雇用期間の定めあり 46120-1955791	変形労働時間 8:00～17:00 (1人)	不 問	761 5 761	不問	雇 労 他	指宿観光(株) 指宿市十二町3755番地 就業場所 熊毛郡屋久島町 ◎屋久島いわさきホテルの庭園での作業に従事します。・草刈、剪定作業等・ホテル館内の植物への水やり・その他付随する業務
惣菜の調理及び販売(鹿児島) パート労働者 雇用期間の定めあり 40062-3420491	7:00～11:00 8:00～12:00 11:00～15:00 (4人)	不 問	765 5 765	不問	雇 労 他	昭和食品(株) 北九州市門司区黄金町6-28 就業場所 熊毛郡屋久島町 *弁当・おにぎり・寿司・揚げ物・惣菜等の調理、製造・販売 *採用日から3月31日までの雇用、以降1年毎の更新あり。 *未経験の方も丁寧《詳細は求人票を》
惣菜担当[熊毛郡屋久島町:エコー] パート労働者 雇用期間の定めあり 46010-17612791	8:00～12:00 (1人)	不 問	761 5 761	不問	雇 労 他	(株)エコー鹿屋 鹿児島市西別府町3200-9 就業場所 熊毛郡屋久島町 ○スーパーマーケット惣菜部門での惣菜の調理・加工・パック・値付・陳列・売場管理・接客・その他付随する業務 *料理の好きな方歓迎いたします《詳細は求人票を》
惣菜担当[熊毛郡屋久島町:エコー] パート労働者 雇用期間の定めあり 46010-17649291	8:30～12:30 (1人)	不 問	761 5 761	不問	雇 労 他	(株)エコー鹿屋 鹿児島市西別府町3200-9 就業場所 熊毛郡屋久島町 ○スーパーマーケット惣菜部門での惣菜の調理・加工・パック・値付・陳列・売場管理 ○接客 ○その他付随する業務 *経験者歓迎いたします *初《詳細は求人票を》
鮮魚・寿司担当[熊毛郡屋久島町] パート労働者 雇用期間の定めあり 46010-12111591	8:00～16:00 (1人)	不 問	800 5 800	不問	雇 労 健 厚 他	(株)エコー鹿屋 鹿児島市西別府町3200-9 就業場所 熊毛郡屋久島町 ○スーパーマーケット鮮魚部門での調理・加工・パック・値付・陳列・売場管理・接客・その他付随する業務 *料理の好きな方歓迎いたします *《詳細は求人票を》
鮮魚・寿司担当(午前)[熊毛郡屋久島町] パート労働者 雇用期間の定めあり 46010-12114391	8:00～13:00 (1人)	不 問	800 5 800	不問	雇 労 他	(株)エコー鹿屋 鹿児島市西別府町3200-9 就業場所 熊毛郡屋久島町 ○スーパーマーケット鮮魚部門での調理・加工・パック・値付・陳列・売場管理・接客・その他付随する業務 *料理の好きな方歓迎いたします *《詳細は求人票を》
惣菜担当[熊毛郡屋久島町:エコー] パート労働者 雇用期間の定めあり 46010-12115691	8:00～16:00 (1人)	不 問	800 5 800	不問	雇 労 健 厚 他	(株)エコー鹿屋 鹿児島市西別府町3200-9 就業場所 熊毛郡屋久島町 ○スーパーマーケット惣菜部門での惣菜の調理・加工・パック・値付・陳列・売場管理・接客・その他付随する業務 *料理の好きな方歓迎いたします《詳細は求人票を》
鮮魚・寿司担当[熊毛郡屋久島町] パート労働者 雇用期間の定めあり 46010-12163191	8:00～13:00 (3人)	不 問	800 5 800	不問	雇 労 他	(株)エコー鹿屋 鹿児島市西別府町3200-9 就業場所 熊毛郡屋久島町 ○スーパーマーケット鮮魚部門での調理・加工・パック・値付・陳列・売場管理・接客・その他付随する業務 *料理の好きな方歓迎いたします *《詳細は求人票を》
惣菜担当[熊毛郡屋久島町:エコー] パート労働者 雇用期間の定めあり 46010-12252091	8:00～16:00 (1人)	不 問	800 5 800	不問	雇 労 健 厚 他	(株)エコー鹿屋 鹿児島市西別府町3200-9 就業場所 熊毛郡屋久島町 ○スーパーマーケット惣菜部門での惣菜の調理・加工・パック・値付・陳列・売場管理・接客・その他付随する業務 *料理の好きな方歓迎いたします《詳細は求人票を》
製材・販売・船積 パート労働者 雇用期間の定めあり 46012-1051091	8:00～17:00 (1人)	不 問	820 5 850	普通一種免許(AT限定不可)	雇 労 土 日 祝 他	(株)トマリ 熊毛郡屋久島町安房2371-88 就業場所 熊毛郡屋久島町 *建築資材の販売 *飲料・肥料の販売 *木材の伐出・運搬 *船積作業 *その他、付随する業務 ◎社用車等使用 (フォークリフト、4トンユニ)《詳細は求人票を》
バスガイド【屋久島支社】 パート労働者 雇用期間の定めあり 46012-994191	変形労働時間 7:00～19:00 のうち 3時間 (3人)	不 問	1,200 5 4,000	不問	雇 労 他	種子島・屋久島交通(株) 鹿児島市山下町9番5号 就業場所 熊毛郡屋久島町 ◎バスガイド業務 *島内の観光 *バス車内の清掃・点検・報告 *業務日報報告、その他付随する業務 ◎研修あり ◎制服貸与 *1日の労働《詳細は求人票を》
ハウスキーパー【急募】 パート労働者 雇用期間の定めなし 46012-1285791	8:00～16:00 9:00～15:00 (2人)	不 問	780 5 850	不問	雇 労 他	(株)シーサイドホテル屋久島 熊毛郡屋久島町宮之浦1208-9 就業場所 熊毛郡屋久島町 ◎ホテル内客室及び館内の清掃業務 *使用したシーツ・枕カバーの交換、ベットメイキング *浴室やトイレ洗面所の清掃 *タオル・バスタオルの交換、歯ブラシ《詳細は求人票を》

職 種	就業時間	年齢	賃 金	必要な免許資格	加入保険・休日	求 人 者 名
求人番号	採用人数	必要な経験等		仕 事 内 容		所在地・就業場所
ホテル清掃業務 パート労働者 雇用期間の定めなし 46012-1141691	変形労働時間 9:00～15:00 (1人)	不 問	770 ＼ 800	不 問	雇 労 他	(有)キクナガ観光(屋久島グリーンホテル) 熊本郡屋久島町安房788-110 就業場所 熊本郡屋久島町
(契)客室清掃員 (屋久島いわさき) 有期派遣パート 雇用期間の定めあり 46120-1937991	9:00～17:00 9:00～13:00 14:00～17:00 (1人)	不 問	761 ＼ 761	不 問	雇 労 他	指宿観光(株) 指宿市十二町3755番地 就業場所 熊本郡屋久島町
(契)客室清掃 パート労働者 雇用期間の定めあり 46012-900291	9:00～15:00 (1人)	不 問	780 ＼ 810	不 問	労 他	JR九州ホテルズ(株)(JRホテル屋久島) 熊本郡屋久島町尾之間136-2 本社:福岡県福岡市博多区博多駅東 就業場所 熊本郡屋久島町
青果担当[熊本郡 屋久島町:エーコ] パート労働者 雇用期間の定めあり 46010-17592291	8:30～12:30 (1人)	不 問	761 ＼ 761	不 問	労 他	(株)エーコープ鹿児島 鹿児島市西別府町3200-9 就業場所 熊本郡屋久島町
(契)洗い場(屋久 島いわさきホテ ル) 有期派遣パート 雇用期間の定めあり 46120-1941191	7:00～22:00 のうち 5時間 (1人)	不 問	761 ＼ 811	不 問	雇 労 他	指宿観光(株) 指宿市十二町3755番地 就業場所 熊本郡屋久島町
(契)調理補助(屋 久島いわさきホ ル) 有期派遣パート 雇用期間の定めあり 46120-1946491	7:00～21:00 のうち 4時間 (1人)	不 問	761 ＼ 761	不 問	雇 労 他	指宿観光(株) 指宿市十二町3755番地 就業場所 熊本郡屋久島町
食器洗浄パート[熊 毛郡屋久島町: パート労働者 雇用期間の定めあり 46010-13486591	17:30～19:30 (1人)	不 問	950 ＼ 980	不 問	労 他	日清医療食品(株)南九州支店 鹿児島営業所 鹿児島市山之口町12-14 太陽生命鹿児島ビル2階 就業場所 熊本郡屋久島町
						○食器洗浄業務・100～130食程度3名体制で行います。*スクーリング参加学生の 夕食後の食器洗浄 *1年契約更新 *ユニフォーム貸与