

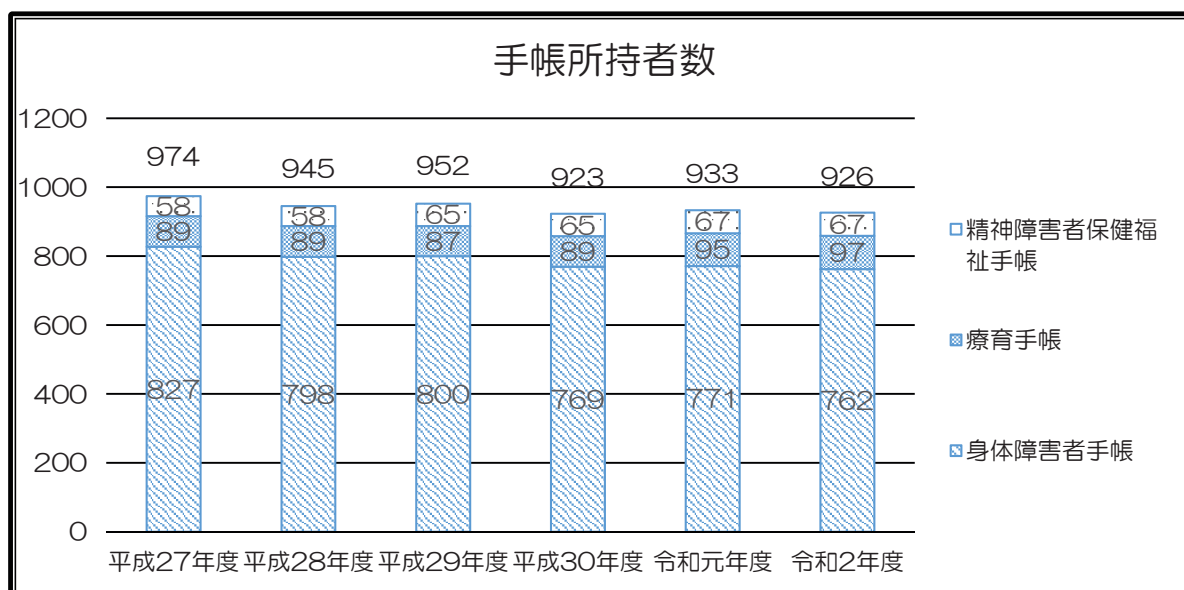
第2章 屋久島町における障がい者の現状

1 障がい者数（手帳所持者）の推移

(1) 全体（身体・知的・精神）

本町の障がい児及び障がい者の手帳所持者数は、令和2年12月31日現在で926人となっており、横ばい傾向にあります。

障がい種別にみると、身体障がい者は横ばい傾向、知的障がい者はやや増加傾向、精神障がい者は横ばい傾向にあります。



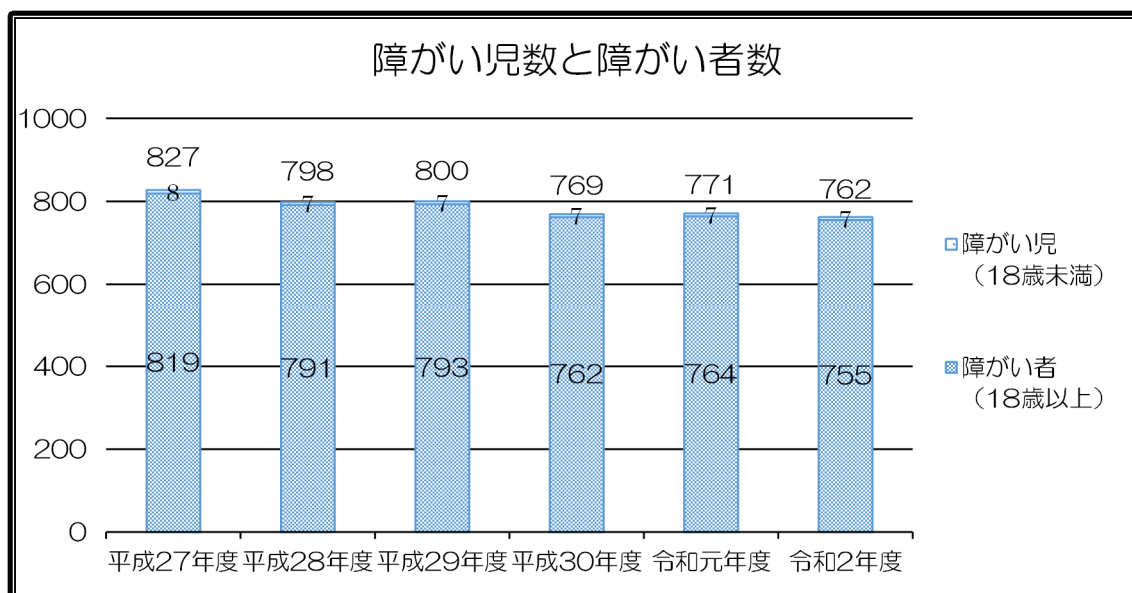
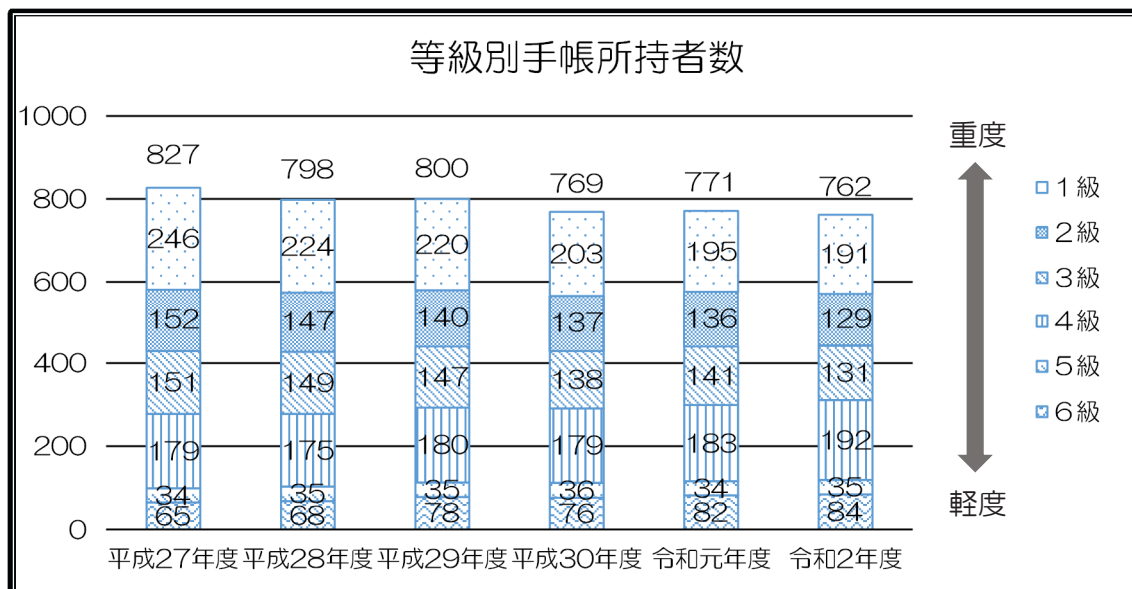
総人口に占める手帳所持者の割合

	平成27年度	平成28年度	平成29年度	平成30年度	令和元年度	令和2年度
総人口	12,924	12,672	12,545	12,271	12,053	12,145
全体割合	7.5%	7.4%	7.5%	7.5%	7.7%	7.6%
身体割合	6.4%	6.3%	6.4%	6.3%	6.4%	6.3%
療育割合	0.68%	0.70%	0.69%	0.73%	0.79%	0.79%
精神割合	0.45%	0.46%	0.52%	0.53%	0.56%	0.55%

(2) 身体障害者手帳所持者

身体障害者手帳所持者数は、令和2年12月31日現在で762人となっています。障がい児（18歳未満）及び障がい者（18歳以上）の区分で見ると、障がい児はほぼ横ばいで推移しており、障がい者はやや減少傾向で推移しています。

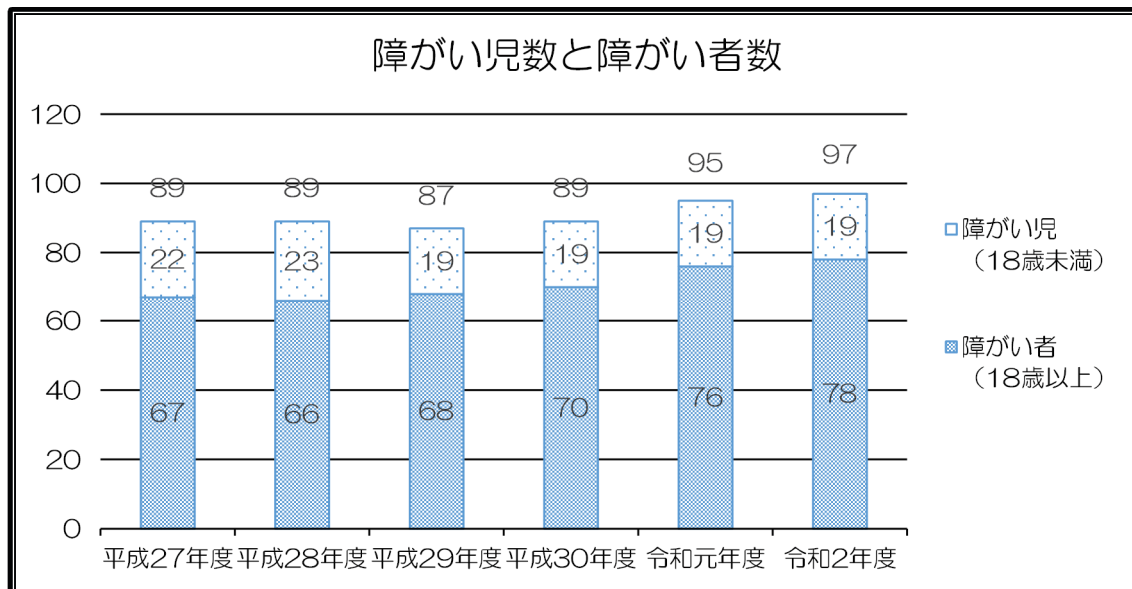
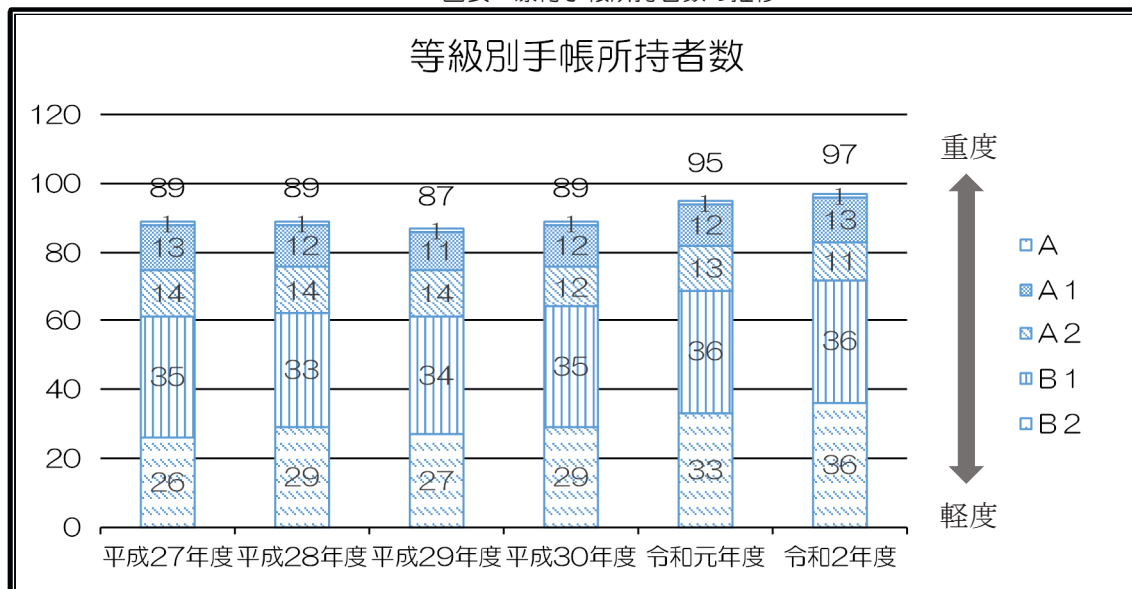
図表：身体障害者手帳所持者数の推移



(3) 療育手帳所持者

療育手帳所持者数は、令和2年12月31日現在で 97人となっています。障がい児（18歳未満）及び障がい者（18歳以上）の区分でみた障がい児は横ばい、障がい者全体は、やや増加傾向で推移しています。

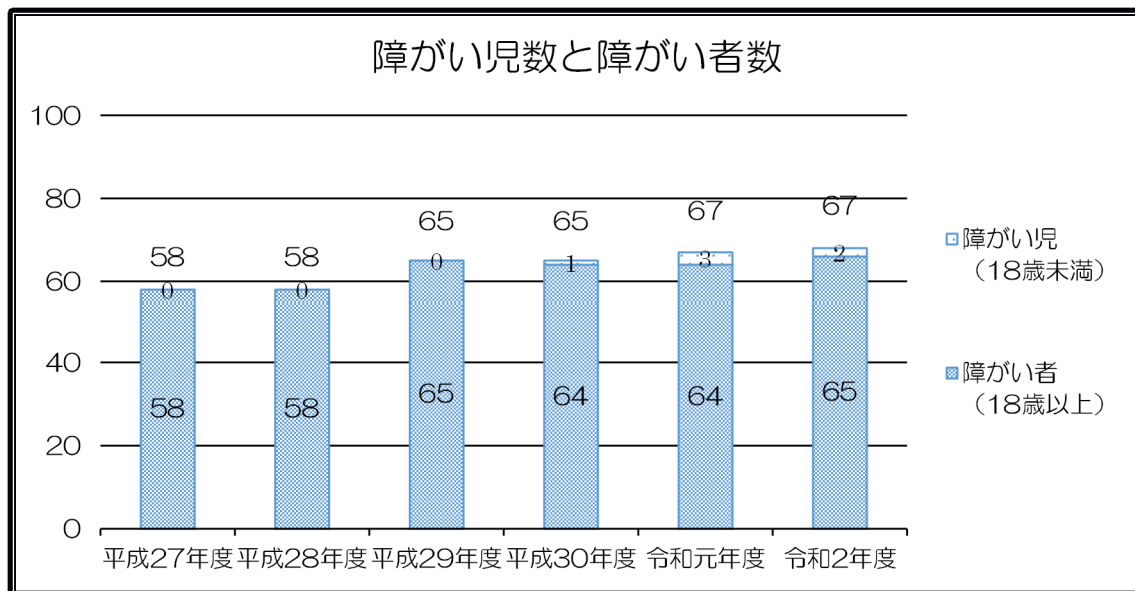
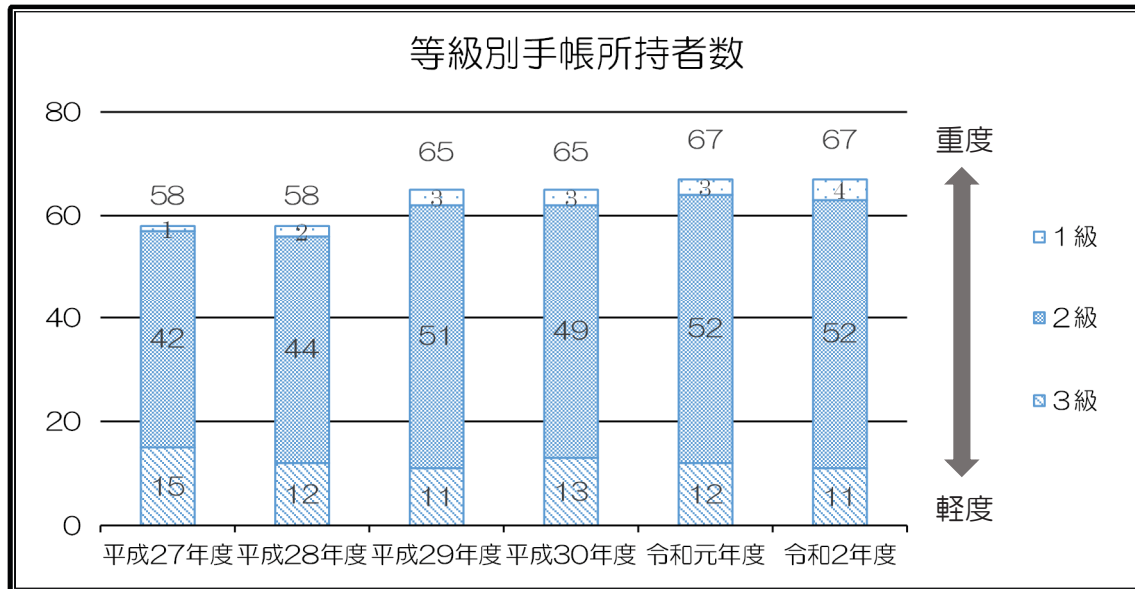
図表：療育手帳所持者数の推移



(4) 精神障害者保健福祉手帳所持者

精神障害者保健福祉手帳所持者数は、令和2年12月31日現在で67人となっており、障がい者（18歳以上）はやや増加しています。

図表：精神障害者保健福祉手帳所持者数の推移



(5) 障害福祉サービスの整備状況

本町における障害福祉サービス事業所は9か所あり、各事業所が実施しているサービスは以下のようになっています。

※島外事業所利用については要相談。※65歳以上の方は介護優先。

図表：施設ごと障害福祉サービスの実施状況

※  は実施している事業

事業区分	サービス	島内事業所										事業所数
		ひまわりのお家	屋久の郷	児童ティサービス ピアソール	みんなのお家	にじいろの樹	月見荘	社会福祉協議会 こまどり館	社会福祉協議会 縄文の苑	相談支援センター やくしま		
介護給付	居宅介護											3
	重度訪問介護											3
	行動援護											0
	同行援護											1
	生活介護											2
	療養介護											0
	短期入所											0
	施設入所支援											0
	重度障害者等包括支援											0
訓練等給付	自立訓練・機能訓練											0
	自立訓練・生活訓練											0
	宿泊型自立訓練											0
	就労移行支援											0
	就労継続支援A型											0
	就労継続支援B型											2
	共同生活援助											1
地域相談	地域移行支援											0
	地域定着支援											0
計画相談	指定特定相談支援事業所											1
	指定障害児相談支援事業所											1
障害児通所	児童発達支援											1
	放課後等デイサービス											1
	児童発達支援（重症心身障害児）											0
	放課後等デイサービス（重症心身障害児）											0
	保育所等訪問支援											0
地域生活支援事業	相談支援											0
	地域活動支援センター											0
	日中一時支援											2
	移動支援											0
事業	訪問入浴											0
	生活サポート											0
児童発達センター	児童発達支援											0
	放課後等デイサービス											0
	保育所等訪問支援											0

(6) 特別支援学級在籍者数・特別支援学校在学者数

特別支援学級に通う児童生徒数をみると、令和2年12月31日現在で小学校が53人（知的障がい17人、情緒障がい36人）、中学校が17人（知的障がい6人、情緒障がい11人）となっています。また、特別支援学校在学者数は、令和2年12月31日現在で15人となっており、小学部が3人、中学部が1人、高等部が11人となっています。

図表：特別支援学級在籍者数

単位：人

	平成30年度		令和元年度		令和2年度	
	知的障害	情緒障害	知的障害	情緒障害	知的障害	情緒障害
小学校	13	22	15	28	17	36
中学校	10	6	8	11	6	11
小計	23	28	23	39	23	47
合計	51		62		71	

※令和2年度は12月31日基準

図表：特別支援学校在学者数

単位：人

	平成30年度	令和元年度	令和2年度
小学部	3	4	3
中学部	1	1	1
高等部	11	9	11
合計	15	14	15

※令和2年度は12月31日基準