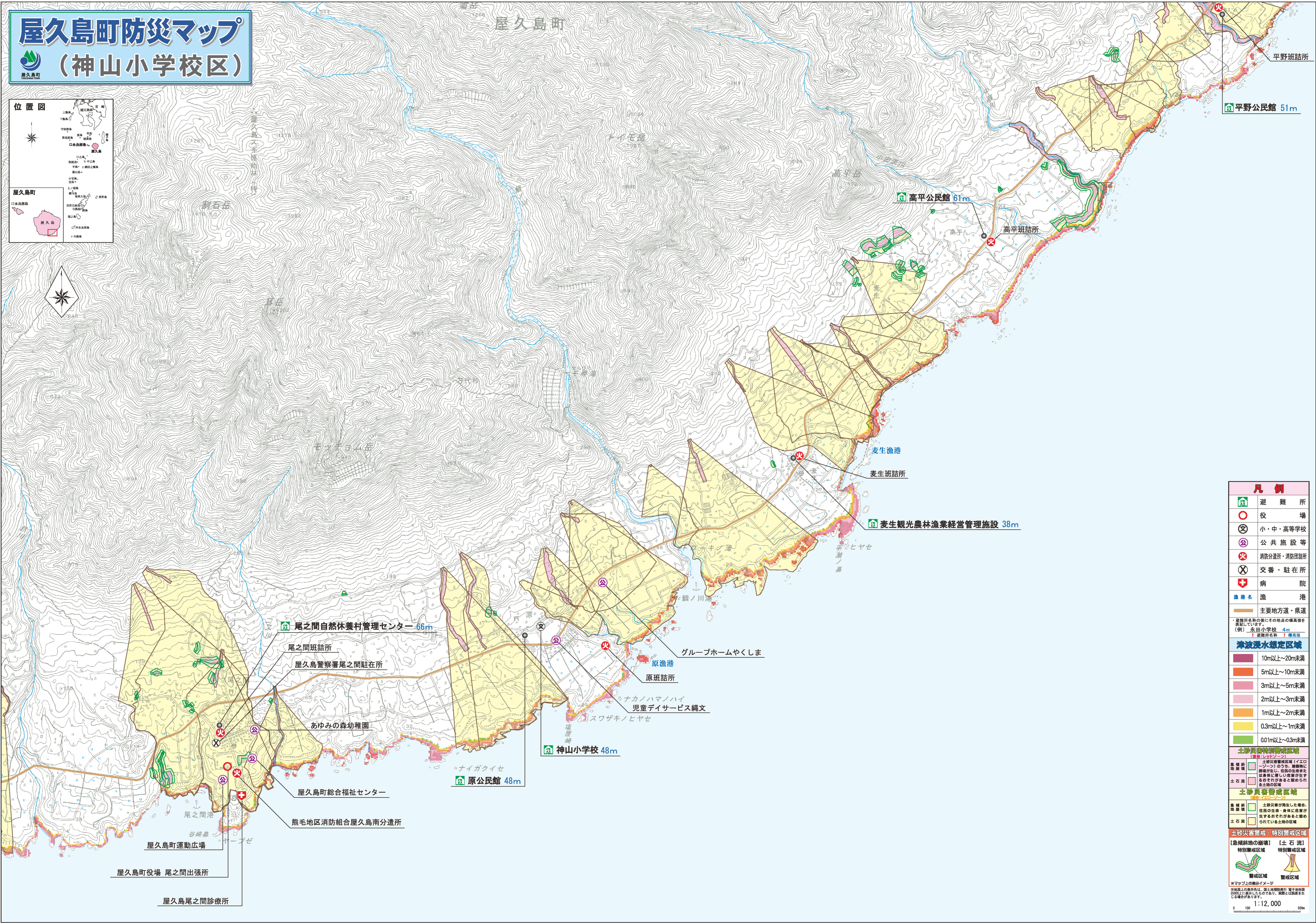


屋久島町防災マップ (神山小学校区)

位置図

屋久島町
神山小学校区



平野公民館 51m

高平公民館 61m

麦生観光農林漁業経営管理施設 38m

尾之間自然休養村管理センター 66m

原公民館 48m

神山小学校 48m

凡例

- 避難所
- 役場
- 小・中・高等学校
- 公共施設等
- 消防分所・消防団詰所
- 交番・駐在所
- 病院
- 漁港名
- 主要地方道・県道

津波浸水想定区域

- 10m以上~20m未満
- 5m以上~10m未満
- 3m以上~5m未満
- 2m以上~3m未満
- 1m以上~2m未満
- 0.3m以上~1m未満
- 0.01m以上~0.3m未満

土砂災害特別警戒区域
(黄旗:レッドゾーン)

土砂災害警戒区域
(黄旗:イエローゾーン)

土砂災害警戒・特別警戒区域
【急傾斜地の崩壊】 【土石流】
特別警戒区域 特別警戒区域

※マップ上の表示イメージ
※地上の表示は、国土院提供の電子地図(2022)に準拠したものであり、実際とは異なる場合があります。

1:12,000