

令和3年度版
統計屋久島町



鹿児島県
屋久島町

はじめに

ここに令和3年度版「統計 屋久島町」を刊行いたします。

屋久島町を取り巻く環境は、新型コロナウイルスの変異株の台頭や原油価格の急騰によって、依然として不安が募る状況にあります。本町では、引き続き、基本的な感染予防対策の推進及び医療提供体制の安定的な確保に努めるとともに、観光需要の再燃を見据え、国内の感染状況を注視しながら誘客促進のための観光施策を推進することなどを通し、町民生活・経済活動の維持・回復に、最優先で取り組みます。

また、人口減少、超高齢社会や東京一極集中といった、かねてからの課題への対応・対策を背景に策定した「屋久島町まち・ひと・しごと創生総合戦略」や町政の重要な指針である「屋久島町第二次振興計画」に基づく施策の展開を図り、将来にわたって持続可能な地域活力社会の実現をめざしてまいります。

以上のような施策を確実に実施していくためには、統計を通して町勢の現状を正しく把握することが必要であり、統計の果たす役割は極めて重要です。

本書は、人口、産業、社会、文化などの各分野にわたる基本的な統計資料を総合的に収録し、町勢の現状と推移を明らかにしたものです。広く町民のみなさまに参考資料としてご利用いただきたいと存じます。

おわりに、本書の刊行にあたり、貴重な資料のご提供、その他格別のご協力をいただきました関係各位に深く感謝を申し上げます。

令和4年5月

屋久島町長

荒木耕治

統計書目次

1 人 口	
1-1.	世帯数及び男女別人口 1
1-2.	行政区別人口 2
1-3.	年齢別人口 4
1-4.	出生率 4
1-5.	転入元の上位5県 4
1-6.	転出先の上位5県 4
1-7.	人口動態 5
1-8.	産業別就業人口 6
1-9.	将来推計人口 6
2 財 政	
2-1.	会計別決算額（歳入・歳出） 7
2-2.	各会計決算状況（公営企業会計を除く）（歳入・歳出） 8
2-3.	公営企業会計決算状況（収入・支出） 9
2-4.	財政健全化判断比率 11
2-5.	町税の収入状況 11
2-6.	財産管理状況 11
3 町 民 所 得	
3-1.	町民所得推計 12
3-2.	町内総生産 12
4 事 業 所	
4-1.	産業大分類事業所数・従業者数の推移 14
5 農 業	
5-1.	農家人口の推移 15
5-2.	農家数の推移 15
5-3.	農産物総生産額の推移 15
5-4.	畜産部門の生産額 15
5-5.	耕作部門の生産額 16
5-6.	農作物被害額・被害面積の推移 16
6 林 業	
6-1.	林業部門の生産額（民有林） 17
6-2.	森林面積 17
6-3.	屋久島国有林における生産量の推移 17
7 漁 業	
7-1.	漁業種別漁船数（動力漁船） 18
7-2.	許可漁業の状況 18
7-3.	漁船別水揚高 18
7-4.	漁獲高の推移 19
8 工 業	
8-1.	産業（中分類）別事業所数、従業者数及び製造品出荷額等（従業者4人以上の事業所） 20
9 商 業 ・ 消 費	
9-1.	業種別事業所数・従業者数及び販売額の推移 21
9-2.	たばこの消費状況 21
9-3.	屋久島町商工業安定資金の貸付状況 21

10 住 宅 ・ 土 木

10-1.	道路状況	22
10-2.	町営住宅の戸数	22
10-3.	県営住宅の戸数	22
10-4.	県職員住宅の戸数	22
10-5.	教職員住宅の戸数	22
10-6.	住宅の種類・住宅の保有の関係	23
10-7.	新築状況（木造）	23
10-8.	新築状況（非木造）	23

11 電 気 ・ 水 道

11-1.	電力需要状況（屋久島）	24
11-2.	電力需要状況（口永良部島）	24
11-3.	島内発電所一覧	24
11-4.	給水状況の推移	24
11-5.	浄水場施設（令和2年度）	25

12 運 輸 ・ 通 信

12-1.	航空便利用状況	26
12-2.	海上輸移出入貨物数量	26
12-3.	車種別保有自動車台数の推移（軽自動車を除く）	26
12-4.	軽自動車登録台数の推移	26

13 消 防 ・ 防 災

13-1.	時間別交通事故発生状況（屋久島警察署管内）	27
13-2.	原因別交通事故発生件数（屋久島警察署管内）	27
13-3.	車両別交通事故発生件数（屋久島警察署管内）	27
13-4.	運転免許証返納件数（屋久島警察署管内）	27
13-5.	山岳遭難件数（屋久島警察署管内）	28
13-6.	消防施設・設備	29
13-7.	分遣所職員数	29
13-8.	消防団団員数	29
13-9.	原因別火災発生件数の推移	29
13-10.	火災発生状況の推移	29
13-11.	月別火災発生件数の推移	30
13-12.	原因別火災発生件数の推移	30
13-13.	救急出動状況	30

14 保 健 衛 生

14-1.	定期予防接種状況	31
14-2.	各種健康診査状況（令和2年度）	31
14-3.	狂犬病予防状況	31
14-4.	特定健診受診状況	32
14-5.	結核レントゲン検診受診状況	32
14-6.	がん検診受診状況	32
14-7.	町内医療施設	32
14-8.	し尿処理状況（屋久島町クリーンセンター）	33
14-9.	ごみ処理状況（屋久島町クリーンサポートセンター）	33
14-10.	火葬場使用状況	33

15 社 会 保 障

15-1.	国民年金の状況	34
15-2.	国民年金及び老齢福祉年金の受給状況	34
15-3.	国民健康保険の状況	34
15-4.	国民健康保険の給付状況	34
15-5.	後期高齢者医療の状況	34
15-6.	後期高齢者医療の給付状況	34

15-7.	介護保険の状況	35
15-8.	要介護（要支援）認定者及び認定率	35
15-9.	介護保険の給付状況	35
15-10.	屋久島町高齢者バス利用カード交付状況	35

16 教 育 ・ 文 化

16-1.	保育所の園児数及び職員数	36
16-2.	幼保連携型認定こども園の園児数及び職員数	36
16-3.	幼稚園及び幼児学級の園児数及び職員数（兼務者含む）	36
16-4.	小規模保育事業所の園児数及び職員数（兼務者含む）	36
16-5.	小学校・中学校の児童・生徒数及び教職員数（兼務者含む）	36
16-6.	県立屋久島高等学校の生徒数及び職員数	37
16-7.	屋久島おおぞら高等学校の生徒数及び職員数	37
16-8.	中学校卒業生の進路状況	37
16-9.	県立屋久島高等学校卒業生の進路状況	37
16-10.	文化財一覧	38

17 行 政

17-1.	屋久島町行政組織図	39
17-2.	歴代町長名	40
17-3.	歴代副町長名	40
17-4.	歴代教育長名	40
17-5.	歴代教育委員長名	40
17-6.	歴代選挙管理委員会委員長名	40
17-7.	歴代農業委員会会長名	40
17-8.	歴代監査委員名	40

18 議 会

18-1.	屋久島町議会機構図	41
18-2.	議会名簿	41
18-3.	歴代議長名	41
18-4.	歴代副議長名	41

19 選 挙

19-1.	投票区別登録人口	42
19-2.	屋久島町関係選挙記録	42

20 土 地 ・ 気 象

20-1.	屋久島町の面積と位置	43
20-2.	屋久島町役場所在地	43
20-3.	町内極地	43
20-4.	地目別地籍	43
20-5.	主な山岳	43
20-6.	主な河川	43
20-7.	主な滝	43
20-8.	気象概要	44
20-9.	台風	46

21 観 光

21-1.	屋久島への入込客数	47
21-2.	観光施設利用者数の推移	47
21-3.	屋久島主要山岳部の利用動向	48
21-4.	大型観光客船の入港状況	48

22 ユ ネ ス コ

22-1.	世界自然遺産	49
22-2.	ユネスコエコパーク	50
22-3.	ラムサール条約登録湿地	51

1 人 口

1-1. 世帯数及び男女別人口

年次	世帯数	人 口			性 比 (女=100)	一世帯 平均 人 員	対前年 人 口 増減率	摘 要
		総 数	男	女				
昭和25年	4,412	22,236	11,115	11,121	99.9	5.04	—	国勢調査(10月1日)
30年	4,992	23,614	11,829	11,785	100.4	4.73	—	国勢調査(")
35年	5,445	24,010	12,079	11,931	101.2	4.41	—	国勢調査(")
40年	5,646	22,242	10,998	11,244	97.8	3.94	—	国勢調査(")
45年	5,098	17,376	8,413	8,963	93.9	3.41	—	国勢調査(")
50年	5,124	16,110	7,764	8,346	93.0	3.14	—	国勢調査(")
55年	5,408	15,624	7,586	8,038	94.4	2.89	—	国勢調査(")
60年	5,500	15,074	7,335	7,739	94.8	2.74	—	国勢調査(")
平成2年	5,374	13,860	6,726	7,134	94.3	2.58	—	国勢調査(")
7年	5,583	13,593	6,699	6,894	97.2	2.43	—	国勢調査(")
12年	5,900	13,875	6,805	7,070	96.3	2.35	—	国勢調査(")
17年	6,130	13,761	6,725	7,036	95.6	2.24	—	国勢調査(")
18年	6,135	13,644	6,659	6,985	95.3	2.22	△ 0.85	推 計(")
19年	6,102	13,499	6,595	6,904	95.5	2.21	△ 1.06	"
20年	6,080	13,394	6,515	6,879	94.7	2.20	△ 0.78	"
21年	6,166	13,481	6,557	6,924	94.7	2.19	0.65	"
22年	6,248	13,589	6,641	6,948	95.6	2.17	0.80	国勢調査(")
23年	6,224	13,534	6,627	6,907	95.9	2.17	△ 0.40	推 計(")
24年	6,182	13,434	6,605	6,829	96.7	2.17	△ 0.74	"
25年	6,116	13,249	6,493	6,756	96.1	2.17	△ 1.38	"
26年	6,037	13,055	6,392	6,663	95.9	2.16	△ 1.46	"
27年	6,133	12,913	6,311	6,602	95.6	2.11	△ 1.09	国勢調査(")
28年	6,062	12,695	6,205	6,490	95.5	2.09	△ 1.69	推 計(")
29年	6,021	12,518	6,132	6,386	96.0	2.08	△ 1.39	"
30年	5,971	12,347	6,041	6,306	95.7	2.07	△ 1.37	"
令和元年	5,883	12,083	5,919	6,164	95.9	2.05	△ 2.14	"
2年	5,874	11,858	5,800	6,058	95.7	2.02	△ 1.86	国勢調査(")
3年	5,846	11,682	5,726	5,956	96.1	2.00	△ 1.48	推 計(")

- 1) 昭和25、30、35、40、45、50、55、60、平成2、7、12、17、22、27、令和2年の人口は統計法に基づいて行われた国勢調査の結果です。
 2) 平成18～21年、平成23～26年、平成28～令和元年、令和3年の人口・世帯数はそれぞれ平成17、22、27、令和2年の国勢調査の結果を基礎とした推計です。

1-2. 行 政 区

年次	総人口	長 峰	小瀬田	榑 川	楠 川	宮之浦	志戸子	一 湊	吉 田	永 田	口永良部	永久保	船 行
昭和45年	17,376	346	398	164	503	3,887	591	1,753	359	932	427	…	…
50年	16,110	…	…	…	…	…	…	…	…	…	…	154	265
55年	15,624	284	457	185	472	3,701	504	1,418	380	717	250	128	289
60年	15,074	…	…	…	…	…	…	…	…	…	…	133	267
平成2年	13,860	284	410	140	404	3,232	422	1,126	299	659	202	148	291
7年	13,593	293	409	137	384	3,123	431	1,045	280	662	167	165	264
12年	13,875	353	433	142	435	3,283	414	937	241	599	169	186	264
17年	13,761	381	438	125	447	3,241	396	872	222	544	147	189	265
18年	13,644	375	423	120	445	3,225	395	861	216	535	149	178	254
19年	13,499	377	419	123	423	3,222	392	843	212	516	146	169	259
20年	13,394	378	417	116	437	3,210	385	828	199	510	144	164	257
21年	13,481	401	421	113	442	3,202	382	817	195	509	145	160	253
22年	13,589	392	434	130	440	3,290	370	763	203	528	152	168	268
23年	13,534	393	417	135	434	3,241	366	757	207	527	156	166	259
24年	13,434	386	425	137	422	3,202	362	754	208	543	148	162	258
25年	13,249	383	432	133	414	3,153	346	738	206	532	138	161	252
26年	13,055	387	435	135	408	3,128	340	707	195	513	134	163	241
27年	12,913	383	414	140	447	3,260	328	631	171	454	…	161	290
28年	12,695	407	404	143	425	3,193	320	607	165	444	…	158	281
29年	12,518	405	392	150	418	3,131	309	591	159	432	…	156	265
30年	12,347	405	384	149	417	3,069	298	582	157	415	…	150	259
令和元年	12,083	404	374	147	416	3,002	289	553	150	408	…	144	251
2年	11,858	367	382	126	408	2,943	291	502	133	371	93	137	296
3年	11,682	367	386	125	398	2,916	280	479	128	370	108	133	284

1) 昭和45、50、55、60、平成2、7、12、17、22、27、令和2年の人口は統計法に基づいて行われた国勢調査（各年10月1日時点）の結果です。
 2) 平成18～21年、平成23～26年、平成28～令和元年、令和3年の人口はそれぞれ平成17、22、27、令和2年の国勢調査の結果を基礎とした推計（各年10月1日時点）です。

別 人 口

松 峯	安 房	春 牧	平 野	高 平	麦 生	原	尾之間	小 島	平 内	湯 泊	中 間	栗 生	年 次
...	昭和45年
237	1,468	1,131	309	98	263	481	802	180	534	263	285	912	50年
315	1,406	1,065	299	98	278	458	772	170	554	278	297	849	55年
313	1,546	858	284	128	265	451	776	176	516	238	298	771	60年
329	1,401	840	257	123	260	463	770	159	482	206	294	659	平成2年
355	1,346	798	278	129	249	439	832	190	503	211	267	636	7年
495	1,286	848	270	132	266	435	832	190	565	203	278	619	12年
544	1,176	886	267	161	239	462	855	192	664	217	270	561	17年
525	1,173	871	275	165	241	466	852	187	660	221	271	561	18年
520	1,165	865	290	153	239	457	830	190	655	214	264	556	19年
530	1,145	880	291	151	230	460	818	185	649	204	255	551	20年
535	1,164	891	288	156	246	469	830	179	661	203	260	559	21年
595	1,086	899	268	167	292	474	810	260	601	191	266	542	22年
604	1,078	905	274	166	297	487	811	257	601	209	253	534	23年
586	1,070	907	269	171	296	490	801	255	594	211	246	531	24年
574	1,050	896	270	171	299	483	811	251	591	210	236	519	25年
562	1,006	896	278	167	306	465	801	253	579	205	236	515	26年
627	997	906	278	158	291	482	748	276	563	179	232	497	27年
621	972	904	286	160	297	468	752	271	545	175	218	479	28年
632	966	899	287	150	301	460	748	275	543	175	213	461	29年
634	928	910	280	151	304	448	745	275	548	167	213	459	30年
637	894	915	268	147	301	432	725	265	534	162	215	450	令和元年
565	861	926	258	153	291	441	706	256	568	161	202	421	2年
544	825	937	245	157	284	433	683	247	581	154	199	419	3年

3) 昭和45、50、60年の国勢調査の結果のうち、45年は永久保～栗生、50、60年は永田～口永良部の人口が不明です。
 4) 表中「口永良部」における平成27年の国勢調査は、新岳（口永良部島）噴火によって全住民が避難していたため、該当者なしとの結果になっています。そのため、口永良部における平成28～令和元年の人口は推計されていません。

1-3. 年 齢 別 人 口

(単位：人、%)

資料：国勢調査（各年10月1日現在）

区 分	平 成 27 年				令 和 2 年			
	総数	男	女	構成比	総数	男	女	構成比
総 数	12,913	6,311	6,602	100.00	11,858	5,800	6,058	100.00
年 少 人 口	1,891	956	935	14.64	1,607	804	803	13.55
0 ～ 4	615	310	305	4.76	461	222	239	3.89
5 ～ 9	631	323	308	4.89	580	292	288	4.89
10 ～ 14	645	323	322	4.99	566	290	276	4.77
生 産 年 齢 人 口	6,967	3,602	3,365	53.95	5,926	3,026	2,900	49.97
15 ～ 19	349	185	164	2.70	340	169	171	2.87
20 ～ 24	272	136	136	2.11	222	119	103	1.87
25 ～ 29	401	192	209	3.11	367	189	178	3.09
30 ～ 34	667	325	342	5.17	450	220	230	3.79
35 ～ 39	756	366	390	5.85	672	335	337	5.67
40 ～ 44	791	399	392	6.13	736	354	382	6.21
45 ～ 49	782	415	367	6.06	756	383	373	6.38
50 ～ 54	742	409	333	5.75	763	400	363	6.43
55 ～ 59	1,008	525	483	7.81	684	377	307	5.77
60 ～ 64	1,199	650	549	9.29	936	480	456	7.89
老 年 人 口	4,049	1,750	2,299	31.36	4,315	1,963	2,352	36.39
65 ～ 69	1,124	573	551	8.70	1,164	634	530	9.82
70 ～ 74	796	413	383	6.16	1,059	527	532	8.93
75 ～ 79	743	299	444	5.75	707	353	354	5.96
80 ～ 84	641	246	395	4.96	605	229	376	5.10
85 ～ 89	472	158	314	3.66	457	148	309	3.85
90 歳 以 上	273	61	212	2.11	323	72	251	2.72
不 詳	6	3	3	0.05	10	7	3	0.08

1-4. 出 生 率

(単位：人、%)

資料：町民課（各年12月31日現在）

区 分	平成26年	27 年	28 年	29 年	30 年	令和元年	2 年	3 年
出 生 数	115	101	92	71	73	66
総 人 口	12,791	12,584	12,329	12,145	11,937
出 生 率	8	7	6	6	6
合計特殊出生率	1.81	1.72

1) 合計特殊出生率は、令和2年から新たに追加しました。

1-5. 転入元の上位5県（令和3年度）

資料：町民課

順位	転入元	人数
1 位	鹿児島県	259
2 位	大阪府	48
3 位	東京都	42
4 位	神奈川県	39
5 位	愛知県	19

1-6. 転出先の上位5県（令和3年度）

資料：町民課

順位	転出先	人数
1 位	鹿児島県	427
2 位	福岡県	40
3 位	東京都	23
4 位	神奈川県	22
5 位	熊本県	21

1-7. 人 口 動 態

(単位：人)

年 次	人 口 増減数	自 然 動 態			社 会 動 態			人 口 (各年10月1日)
		自 然 増減数	出 生	死 亡	社 会 増減数	転 入	転 出	
平成18年	△ 142	△ 45	136	181	△ 97	795	892	13,644
19年	△ 156	△ 108	97	205	△ 48	823	871	13,499
20年	△ 96	△ 61	129	190	△ 35	743	778	13,394
21年	71	△ 57	121	178	128	797	669	13,481
22年	63	△ 26	142	168	89	796	707	13,589
23年	△ 83	△ 55	121	176	△ 28	707	735	13,534
24年	△ 94	△ 52	140	192	△ 42	700	742	13,434
25年	△ 230	△ 96 0	113	209	△ 134	615	749	13,249
26年	△ 193	△ 63	114	177	△ 130	618	748	13,055
27年	△ 159	△ 45	129	174	△ 114	620	734	12,913
28年	△ 203	△ 99	111	210	△ 104	585	689	12,695
29年	△ 177	△ 61	101	162	△ 116	610	726	12,518
30年	△ 210	△ 95	92	187	△ 115	625	740	12,347
令和元年	△ 258	△ 96	74	170	△ 162	536	698	12,083
2年	△ 197	△ 122	81	203	△ 75	595	670	11,858
3年	△ 217	△ 109	70	179	△ 108	617	725	11,682

- 1) 本表は、住民基本台帳法に基づく届出数です。
- 2) 各年1月1日から12月31日までの届出数を集計した数値です。
- 3) 死亡には、失踪宣告を含みます。
- 4) 転入には、転出取消、職権記載等を含みます。
- 5) 転出には、職権削除等を含みます。

1-8. 産 業 別 就 業 人 口

(単位：人)

資料：国勢調査（各年10月1日現在）

区 分	平成 27 年				令和 2 年			
	総数	男	女	構成比	総数	男	女	構成比
総 数	6,485	3,588	2,897	100.00	6,125	3,329	2,796	100
第 一 次 産 業	771	546	225	11.89	715	492	223	11.7
農 業	563	357	206	8.68	529	330	199	8.6
林 業	90	77	13	1.39	81	63	18	1.3
水 産 業	118	112	6	1.82	105	99	6	1.7
第 二 次 産 業	995	748	247	15.34	965	716	249	15.8
鉱 業	3	2	1	0.05	2	-	2	0.0
製 造 業	497	420	77	7.66	480	314	166	7.8
建 設 業	495	326	169	7.63	483	402	81	7.9
第 三 次 産 業	4,712	2,291	2,421	72.66	4,439	2,120	2,319	72.5
電気・ガス熱供給・水道業	31	26	5	0.48	48	38	10	0.8
情 報 通 信 業	21	16	5	0.32	24	20	4	0.4
運 輸 業 ・ 郵 便 業	275	209	66	4.24	251	199	52	4.1
卸 売 業 ・ 小 売 業	820	358	462	12.64	673	298	375	11.0
金 融 業 ・ 保 険 業	67	22	45	1.03	54	14	40	0.9
不 動 産 業 物 品 賃 借 業	78	46	32	1.20	76	46	30	1.2
学 術 研 究 専 門 ・ 技 術 サ ー ビ ス 業	62	38	24	0.96	73	42	31	1.2
宿 泊 業 飲 食 サ ー ビ ス 業	1,040	400	640	16.04	969	378	591	15.8
生 活 関 連 サ ー ビ ス 業 娯 楽 業	415	259	156	6.40	349	209	140	5.7
教 育 ・ 学 習 支 援 業	401	154	247	6.18	408	164	244	6.7
医 療 ・ 福 祉	672	173	499	10.36	745	169	576	12.2
複 合 サ ー ビ ス 業	116	78	38	1.79	114	74	40	1.9
サ ー ビ ス 業 (他 に 分 類 さ れ な い も の)	327	229	98	5.04	294	201	93	4.8
公 務	387	283	104	5.97	361	268	93	5.9
分 類 不 能	7	3	4	0.11	6	1	5	0.1

1-9. 将 来 推 計 人 口

(単位：人、%)

資料：政策推進課

区 分	2020年	2025年	2030年	2035年	2040年	2045年	2045年/2020年比
推 計 人 口	11,858	10,749	9,612	8,503	7,435	6,451	△ 5,407 △ 46
男	5,800	5,260	4,697	4,134	3,593	3,098	△ 2,702 △ 47
女	6,058	5,489	4,916	4,368	3,842	3,353	△ 2,705 △ 45
年 少 人 口	1,607	1,346	1,082	900	751	637	△ 970 △ 60
生 産 年 齢 人 口	5,926	5,119	4,602	4,014	3,447	2,911	△ 3,015 △ 51
高 齢 人 口	4,315	4,284	3,928	3,589	3,237	2,902	△ 1,413 △ 33

1) 平成27年(2015年)と令和2年(2020年)における国勢調査の結果(5歳階級別人口)を基礎に、コーホート変化率法を用いて算出しています。

2 財 政

2-1. 会 計 別 決 算 額

(歳 入)

(単位：千円)

資料：政策推進課

会 計 区 分	平成29年度	30 年 度	令和元年度	2 年 度	3 年 度
	決 算 額	決 算 額	決 算 額	決 算 額	当初予算額
総 額	16,776,977	16,267,757	16,625,333	17,143,088	13,772,044
一 般 会 計	11,595,483	11,490,666	11,826,649	13,350,783	10,123,000
簡 易 水 道 事 業	693,817	897,284	676,711	265,653	4,664
国 民 健 康 保 険 事 業	2,406,649	1,764,379	1,805,333	1,719,192	1,826,064
介 護 保 険 事 業	1,449,565	1,466,889	1,482,064	1,477,565	1,463,841
診 療 所 事 業	162,737	158,611	162,844	151,674	173,568
農 業 集 落 排 水 事 業	40,873	44,836	34,553	-	-
船 舶 事 業	272,572	287,783	477,900	-	-
後 期 高 齢 者 医 療 事 業	155,281	157,309	159,279	178,221	180,907

(歳 出)

(単位：千円)

資料：政策推進課

会 計 区 分	平成29年度	30 年 度	令和元年度	2 年 度	3 年 度
	決 算 額	決 算 額	決 算 額	決 算 額	当初予算額
総 額	16,272,198	15,732,739	16,504,810	16,167,479	13,772,044
一 般 会 計	11,131,073	11,016,991	11,416,469	12,457,912	10,123,000
簡 易 水 道 事 業	693,817	897,284	779,042	265,653	4,664
国 民 健 康 保 険 事 業	2,406,649	1,737,450	1,783,242	1,695,797	1,826,064
介 護 保 険 事 業	1,409,196	1,432,475	1,443,001	1,419,560	1,463,841
診 療 所 事 業	162,737	158,611	162,844	150,336	173,568
農 業 集 落 排 水 事 業	40,873	44,836	34,553	-	-
船 舶 事 業	272,572	287,783	726,380	-	-
後 期 高 齢 者 医 療 事 業	155,281	157,309	159,279	178,221	180,907

1) 農業集落排水事業、船舶事業は、令和2年度から公営企業会計に移行されました。

2) 簡易水道事業は、令和2年度から同事業と上水道事業（公営企業会計）に分離され、令和2年度決算以降は口永良部島の事業費のみとなります。

2-2. 各会計決算状況(公営企業会計を除く)

(歳入)

(単位：千円)

資料：政策推進課

款名	平成29年度	30年度	令和元年度	2年度	3年度
	決算額	決算額	決算額	決算額	当初予算額
一般会計	11,595,483	11,490,666	11,826,649	13,350,783	10,123,000
町税	1,303,631	1,314,762	1,311,291	1,277,990	1,267,891
地方譲与税	76,122	77,180	85,043	93,343	95,432
利子割交付金	1,905	1,785	727	720	1,073
配当割交付金	2,288	1,973	2,227	2,110	1,640
株式等譲渡所得割交付金	2,230	2,302	1,281	2,137	896
法人事業税交付金	…	…	…	5,725	8,941
地方消費税交付金	238,672	245,745	231,434	281,370	258,745
環境性能割交付金	…	…	1,867	3,162	1,800
自動車取得税交付金	12,839	13,267	6,661	…	…
地方特例交付金	2,185	2,600	12,600	5,306	3,980
地方交付税	4,623,303	4,582,534	4,504,492	4,578,050	4,135,000
交通安全対策特別交付金	1,564	1,474	1,383	1,445	1,535
分担金及び負担金	51,565	60,583	52,937	21,340	24,363
使用料及び手数料	266,014	258,828	254,341	169,102	170,772
国庫支出金	1,166,356	1,064,188	1,719,965	3,666,907	1,277,674
県支出金	901,976	765,053	790,697	717,693	855,886
財産収入	114,357	108,575	104,496	97,316	93,213
寄附金	265,184	228,635	365,587	382,390	236,000
繰入金	356,680	515,766	562,506	507,569	644,795
繰越金	505,174	464,410	473,675	410,180	10,000
諸収入	162,079	119,059	163,151	230,169	82,464
町債	1,541,359	1,661,947	1,180,288	896,759	950,900

(歳出)

(単位：千円)

資料：政策推進課

款名	平成29年度	30年度	令和元年度	2年度	3年度
	決算額	決算額	決算額	決算額	当初予算額
一般会計	11,131,073	11,016,991	11,416,469	12,457,912	10,123,000
議会費	99,980	107,543	155,134	97,093	105,018
総務費	2,513,906	2,487,378	2,094,569	3,788,321	1,447,125
民生費	2,404,704	2,462,595	2,550,690	2,597,101	2,682,210
衛生費	1,279,402	1,242,094	1,317,771	1,211,224	1,352,235
労働費	16	16	33	16	26
農林水産業費	1,044,199	884,477	817,396	803,178	836,538
商工費	208,437	263,471	287,345	293,315	304,186
土木費	346,012	420,862	378,389	619,516	539,080
消防費	450,810	435,014	461,136	424,711	456,953
教育費	1,151,871	1,039,764	1,324,037	962,213	1,049,093
災害復旧費	17,912	62,484	496,220	337,129	40,780
公債費	1,606,693	1,584,974	1,533,749	1,319,521	1,251,131
諸支出金	7,131	26,319	-	4,574	53,281
予備費	-	-	-	-	5,344

2-3. 公 営 企 業 会 計 決 算 状 況

(収 入)

(単位：千円)

資料：政策推進課

款 項 名	平成29年度	30 年 度	令和元年度	2 年 度	3 年 度
	決 算 額	決 算 額	決 算 額	決 算 額	当初予算額
上水道事業会計	…	…	…	421,250	482,194
収益的収入	…	…	…	258,250	255,373
上水道事業収益	…	…	…	258,250	255,373
うち営業収益	…	…	…	258,200	255,350
資本的収入	…	…	…	163,000	226,821
うち企業債	…	…	…	—	53,300
農業集落排水事業会計	…	…	…	38,250	38,731
収益的収入	…	…	…	14,326	13,511
農業集落排水事業収益	…	…	…	14,326	13,511
うち営業収益	…	…	…	5,891	5,819
資本的収入	…	…	…	23,924	25,220
うち企業債	…	…	…	—	—
船舶事業会計	…	…	…	1,066,062	368,457
収益的収入	…	…	…	485,550	368,457
船舶事業収益	…	…	…	485,550	368,457
うち営業収益	…	…	…	44,161	31,553
資本的収入	…	…	…	580,512	—
うち企業債	…	…	…	266,300	—
電気事業会計	679,977	675,557	671,283	669,018	665,769
収益的収入	697,977	675,557	671,283	669,018	665,769
電気事業収益	697,977	675,557	671,283	669,018	665,769
うち営業収益	697,105	674,531	670,199	668,141	665,145
資本的収入	—	—	—	—	—
うち企業債	—	—	—	—	—

1) 上水道事業、農業集落排水事業、船舶事業は、令和2年度から公営企業会計に移行されました。

2-3. 公 営 企 業 会 計 決 算 状 況

(支 出)

(単位：千円)

資料：政策推進課

款 項 名	平成29年度	30 年 度	令和元年度	2 年 度	3 年 度
	決 算 額	決 算 額	決 算 額	決 算 額	当初予算額
上 水 道 事 業 会 計	…	…	…	669,082	703,127
収 益 的 支 出	…	…	…	466,741	434,486
上 水 道 事 業 費	…	…	…	466,741	434,486
う ち 営 業 費 用	…	…	…	428,040	398,549
資 本 的 支 出	…	…	…	202,341	268,641
う ち 建 設 改 良 費	…	…	…	18,655	79,914
農 業 集 落 排 水 事 業 会 計	…	…	…	64,410	66,293
収 益 的 支 出	…	…	…	40,517	41,073
農 業 集 落 排 水 事 業 費	…	…	…	40,517	41,073
う ち 営 業 費 用	…	…	…	35,894	36,838
資 本 的 支 出	…	…	…	23,893	25,220
う ち 建 設 改 良 費	…	…	…	270	300
船 舶 事 業 会 計	…	…	…	762,429	482,655
収 益 的 支 出	…	…	…	277,291	407,875
船 舶 事 業 費	…	…	…	277,291	407,875
う ち 営 業 費 用	…	…	…	276,977	405,721
資 本 的 支 出	…	…	…	485,138	74,780
う ち 建 設 改 良 費	…	…	…	478,906	—
電 気 事 業 会 計	680,125	677,654	686,744	658,543	738,069
収 益 的 支 出	634,192	607,200	623,950	603,357	665,769
電 気 事 業 費	634,192	607,200	623,950	603,357	665,769
う ち 営 業 費 用	622,027	598,010	616,929	591,002	638,880
資 本 的 支 出	45,933	70,453	62,794	55,186	72,300
う ち 建 設 改 良 費	45,933	70,453	62,794	55,186	72,300

1) 上下水道事業、農業集落排水事業、船舶事業は、令和2年度から公営企業会計に移行されました。

2-4. 財政健全化判断比率

(単位：%)

資料：政策推進課

区分	平成 27 年度	28 年度	29 年度	30 年度	令和元年度	2 年度
実質公債比率	15.1	14.4	13.8	13.7	13.9	13.1
将来負担比率	61.9	33.4	20.9	23.1	19.2	8.5

1) 本町における実質公債比率及び将来負担比率の早期健全化基準は、それぞれ25.0、350.0です。

2-5. 町税の収入状況

(単位：千円、%)

資料：町民課

区分	令和元年度			2 年度		
	調定額	収入済額	収納率	調定額	収入済額	収納率
総額	1,403,981	1,310,909	93.37	1,383,922	1,277,990	92.35
町民税	484,557	460,185	94.97	470,801	444,280	94.37
固定資産税	763,847	700,743	91.74	763,150	689,658	90.37
軽自動車税	58,605	53,009	90.45	60,150	54,231	90.16
たばこ税	90,083	90,083	100.00	85,768	85,768	100.00
入湯税	6,889	6,889	100.00	4,053	4,053	100.00

2-6. 財産管理状況

(単位：㎡)

資料：政策推進課

区分	令和元年度末			2 年度末		
	行政財産	普通財産	計	行政財産	普通財産	計
土地	10,548,261.93	17,364,335.24	27,912,597.17	10,527,086.37	17,367,978.91	27,895,065.28
本庁舎	14,802.27	0.00	14,802.27	14,803.31	0.00	14,803.31
その他行政機関	52,560.83	0.00	52,560.83	52,560.83	0.00	52,560.83
公共用財産	2,773,664.29	0.00	2,773,664.29	2,764,142.96	0.00	2,764,142.96
山林	5,198,489.00	16,442,923.93	21,641,412.93	5,186,143.00	16,436,237.93	21,622,380.93
原野	0.00	264,254.91	264,254.91	0.00	264,254.91	264,254.91
雑種地	0.00	371,840.80	371,840.80	0.00	371,760.80	371,760.80
宅地	0.00	101,128.13	101,128.13	0.00	111,296.80	111,296.80
その他	2,508,745.54	184,187.47	2,692,933.01	2,509,436.27	184,428.47	2,693,864.74
建物	147,912.61	7,241.01	155,153.62	146,250.89	8,817.67	155,068.56
本庁舎	3,629.58	0.00	3,629.58	3,629.58	0.00	3,629.58
その他行政機関	7,855.28	0.00	7,855.28	7,637.09	0.00	7,637.09
公共用財産	135,448.65	0.00	135,448.65	134,005.12	0.00	134,005.12
宅地	0.00	7,241.01	7,241.01	0.00	8,817.67	8,817.67
原野	0.00	0.00	0.00	0.00	0.00	0.00
その他	979.10	0.00	979.10	979.10	0.00	979.10
有価証券	0	1,728,000	1,728,000	0	1,728,000	1,728,000
出資による権利	0	284,077,000	284,077,000	0	284,077,000	284,077,000

3 町 民 所
3-1. 町 民 所

(単位：千円、人)

項 目	平成19年度	20 年 度	21 年 度	22 年 度	23 年 度	24 年 度
1. 雇用者報酬	18,049	18,727	18,756	18,832	18,573	18,122
賃金俸給	15,386	16,029	16,072	16,035	15,780	15,346
雇主の現実社会負担	2,342	2,359	2,377	2,543	2,555	2,580
雇主の帰属社会負担	322	339	307	253	238	196
2. 財産所得	1,777	1,587	1,542	1,507	1,434	1,413
一般政府	-128	-196	-199	-237	-274	-288
家計	1,852	1,731	1,692	1,694	1,661	1,659
対家計年間非営利団体	53	52	50	49	48	42
3. 企業所得	10,765	8,666	8,003	9,028	8,963	8,183
民間法人企業	7,943	5,989	5,182	5,988	6,228	5,501
公的企業	-85	-258	-204	-333	-279	-355
個人企業	2,908	2,936	3,025	3,372	3,014	3,037
4. 町民所得(1+2+3)	30,592	28,980	28,301	29,366	28,970	27,718
対前年度増加率	…	△5.27	△2.34	3.76	△1.35	△4.32
5. 人口	13,519	13,435	13,546	13,589	13,539	13,449
6. 人口一人当たりの町民所得(4÷5)	2,263	2,157	2,089	2,161	2,140	2,061
対前年度増加率	…	△4.87	△3.26	3.85	△0.93	△3.74

1) 人口は、鹿児島県毎月推計人口調査を基準とした推計人口を使用しています。
2) 端数処理のため、合計値が一致しません。

3-2. 町 内

(単位：百万円、人)

項 目	平成19年度	20 年 度	21 年 度	22 年 度	23 年 度	24 年 度
1. 第一次産業	1,342	1,199	927	993	1,140	1,250
農業	1,003	846	635	594	695	772
林業	75	87	88	155	183	249
水産業	264	266	204	244	262	229
2. 第二次産業	12,741	10,644	9,926	11,247	10,175	7,796
鉱業	107	85	64	61	73	70
製造業	6,477	5,795	5,365	6,812	6,162	4,302
建設業	6,157	4,764	4,498	4,375	3,940	3,424
3. 第三次産業	31,250	30,408	29,912	30,080	30,524	29,891
電気・ガス・水道・廃棄物処理業	1,203	1,210	1,257	1,212	1,096	1,023
卸売・小売業	2,794	2,918	2,967	2,799	3,154	2,719
運輸・郵便業	2,976	2,926	2,613	2,946	2,753	2,675
宿泊・飲食サービス業	4,341	4,003	3,750	3,568	3,653	3,378
情報通信業	1,202	1,319	1,452	1,545	1,659	1,761
金融・保険業	1,210	958	950	944	886	866
不動産業	3,695	3,712	3,792	3,906	4,004	4,033
専門・科学技術、業務支援サービス業	2,170	2,017	1,852	1,854	1,908	2,034
公務	3,124	3,115	2,732	2,732	2,757	2,740
教育	3,339	3,229	3,169	3,129	3,170	3,173
保健衛生・社会事業	2,539	2,505	2,961	3,088	3,126	3,188
その他のサービス	2,657	2,495	2,418	2,356	2,357	2,301
4. 輸入品に課される税・関税	487	483	364	411	475	451
5. (控除)総資本形成に係る消費税	281	230	214	200	230	231
6. 町内総生産(1+2+3+4-5)	45,538	42,504	40,916	42,531	42,084	39,156
対前年度増加率	…	△6.66	△3.74	3.95	△1.05	△6.96
7. 人口	13,519	13,435	13,546	13,589	13,539	13,449
8. 人口一人当たりの町内総生産(6÷7)	3.4	3.2	3.0	3.1	3.1	2.9
対前年度増加率	…	△5.95	△4.43	3.64	△0.96	△6.13

1) 人口は、鹿児島県毎月推計人口調査を基準とした推計人口を使用しています。
2) 端数処理のため、合計値が一致しません。

所得推計

資料：市町村民所得推計

25年度	26年度	27年度	28年度	29年度	30年度	項目
17,460	17,160	16,350	16,282	16,483	16,408	1. 雇用者報酬
14,738	14,442	13,728	13,644	13,836	13,792	賃金俸給
2,533	2,489	2,427	2,355	2,373	2,352	雇主の現実社会負担
190	229	195	283	274	264	雇主の帰属社会負担
1,305	1,588	1,523	1,478	1,542	1,656	2. 財産所得
-283	-257	-164	-182	-128	-62	一般政府
1,547	1,806	1,646	1,618	1,624	1,668	家計
41	39	41	43	46	51	対家計年間非営利団体
9,738	9,282	10,323	11,239	11,906	11,356	3. 企業所得
6,898	6,581	7,311	8,040	8,406	8,155	民間法人企業
-341	-265	-251	-262	-283	-315	公的企業
3,181	2,966	3,262	3,461	3,782	3,517	個人企業
28,504	28,030	28,196	29,000	29,931	29,420	4. 町民所得(1+2+3)
2.84	△1.66	0.59	2.85	3.21	△1.71	対前年度増加率
13,270	13,081	12,913	12,687	12,516	12,342	5. 人口
2,148	2,143	2,184	2,286	2,391	2,384	6. 人口一人当たりの町民所得(4÷5)
3.88	0.00	1.87	4.59	4.82	△0.42	対前年度増加率

総生産

資料：市町村民所得推計

25年度	26年度	27年度	28年度	29年度	30年度	項目
2,229	2,765	1,148	1,357	1,481	1,365	1. 第一次産業
1,770	2,194	709	929	1,035	927	農業
283	338	188	203	212	210	林業
176	232	251	225	233	228	水産業
10,024	9,606	8,909	12,264	10,435	10,820	2. 第二次産業
87	80	81	65	67	55	鉱業
5,314	6,467	6,242	9,219	6,636	7,155	製造業
4,622	3,059	2,586	2,979	3,732	3,610	建設業
30,313	30,760	31,782	32,718	32,932	33,296	3. 第三次産業
1,004	1,032	1,244	1,350	1,389	1,416	電気・ガス・水道・廃棄物処理業
2,779	2,734	2,737	2,781	2,585	2,735	卸売・小売業
2,566	2,411	2,372	2,262	2,307	2,342	運輸・郵便業
3,690	3,645	4,148	4,931	5,014	4,810	宿泊・飲食サービス業
1,825	1,904	1,985	2,035	2,016	2,151	情報通信業
795	707	736	746	788	797	金融・保険業
4,039	4,110	3,949	3,751	3,762	3,703	不動産業
2,034	1,938	2,020	2,195	2,262	2,379	専門・科学技術、業務支援サービス業
2,741	2,925	2,941	2,896	2,917	2,963	公務
3,116	3,205	3,278	3,353	3,393	3,401	教育
3,291	3,399	3,551	3,650	3,701	3,868	保健衛生・社会事業
2,434	2,751	2,820	2,769	2,799	2,732	その他のサービス
543	735	693	667	709	773	4. 輸入品に課される税・関税
262	332	389	434	469	523	5. (控除)総資本形成に係る消費税
42,847	43,534	42,143	46,571	45,087	45,732	6. 町内総生産(1+2+3+4-5)
9.43	1.60	△3.20	10.51	△3.19		対前年度増加率
13,270	13,081	12,913	12,687	12,516	12,342	7. 人口
3.2	3.3	3.3	3.7	3.6	3.7	8. 人口一人当たりの町内総生産(6÷7)
10.65	3.11	△1.81	12.58	△1.91	2.78	対前年度増加率

4 事 業 所

4-1. 産 業 大 分 類 事 業 所 数 ・ 従 業 員 数 の 推 移

資料：平成26年経済センサス基礎調査（平成26年7月1日現在）
平成28年経済センサス活動調査（平成28年6月1日現在）

（単位：人，100万円，㎡）

産業（大分類）	平成 26 年				平成28 年			
	事業所数	従業者数			事業所数	従業者数		
		計	男	女		計	男	女
総 数	1,118	6,160	3,333	2,827	1,037	5,406	2,795	2,611
農 林 漁 業	31	173	138	35	19	127	91	36
鉱業・採石業・砂利採取業	2	7	5	2	2	6	6	—
建 設 業	93	486	389	97	89	453	362	91
製 造 業	86	666	426	240	76	601	412	189
電気・ガス・熱供給・水道業	5	60	49	11	2	24	23	1
情 報 通 信 業	3	8	2	6	3	11	3	8
運 輸 業 ・ 郵 便 業	23	255	194	61	20	237	183	54
卸 売 業 ・ 小 売 業	247	1,059	527	532	233	953	450	503
金 融 業 ・ 保 険 業	9	50	22	28	10	57	20	37
不 動 産 業 ・ 物 品 賃 貸 業	37	118	63	55	36	106	51	55
学術研究・専門・技術サービス業	16	39	24	15	16	31	19	12
宿 泊 業 ・ 飲 食 サ ー ビ ス 業	286	1,163	427	736	285	1,204	514	690
生活関連サービス業・娯楽業	94	309	186	123	106	296	162	134
教 育 ・ 学 習 支 援 業	37	422	195	227	21	207	71	136
医 療 ・ 福 祉	49	732	229	503	45	753	199	554
複 合 サ ー ビ ス 業	19	109	73	36	18	118	72	46
サ ー ビ ス 業	81	504	384	120	56	222	157	65

5 農 業

5-1. 農 家 人 口 の 推 移

(単位：人、戸、%)

資料：農林業センサス（各年2月1日現在）

区 分	総人口	総農家数	農家の人口			農家人口の 割 合
			総数	男	女	
平成12年	13,875	919	2,497	1,276	1,221	18.0
17年	13,761	883	2,177	1,095	1,082	15.8
22年	13,589	529	688	362	326	5.1
27年	12,913	416	570	311	259	4.4
令和2年	11,858	559	662	379	283	5.6

5-2. 農 家 数 の 推 移

(単位：戸)

資料：農林業センサス（各年2月1日現在）

区 分	総世帯数	総農家数	専業農家	兼業農家		
				総数	第1種兼業	第2種兼業
平成12年	5,900	919	231	688	87	601
17年	6,130	883	258	282	59	223
22年	6,248	529	234	225	48	177
27年	6,133	416	220	161	27	134

1) 令和2年（2020年）農林業センサスより本項目が統計項目から外されました。

5-3. 農 産 物 総 生 産 額 の 推 移

(単位：千円)

資料：産業振興課

区 分	平成 29 年度	30 年度	令和 元 年度	2 年度
総 額	1,532,329	1,389,436	1,323,717	1,399,469
耕 種 部 門	1,149,527	1,006,837	923,359	1,019,097
畜 産 部 門	382,802	382,599	400,358	380,372

5-4. 畜 産 部 門 の 生 産 額

(単位：頭、千円)

資料：産業振興課

区 分	平成 29 年度		30 年度		令和 元 年度		2 年度	
	生産 頭羽数	生産額	生産 頭羽数	生産額	生産 頭羽数	生産額	生産 頭羽数	生産額
総 額	4,839	382,802	4,972	382,599	4,993	400,358	4,836	380,372
子 畜 生 産	4,718	369,959	4,617	358,147	4,724	383,472	4,477	354,464
乳用牛(子牛)	—	—	—	—	—	—	—	—
肉用牛(子牛)	376	279,135	355	259,087	404	289,586	405	262,607
豚(子豚)	4,342	90,824	4,262	99,060	4,320	93,886	4,072	91,857
成 畜 生 産	121	12,843	355	24,452	269	16,886	359	25,908
肉用牛(肥育)	3	3,815	1	1,283	6	6,272	4	3,821
老 廢 牛	27	6,601	31	9,999	4	686	19	7,242
肉用豚(肥育)	91	2,427	323	13,170	259	9,928	336	14,845

5-5. 耕作部門の生産額

(単位：ha、t、千本、千円)

資料：産業振興課

区分	平成30年度			令和元年度			2年度		
	作付面積	生産量	生産額	作付面積	生産量	生産額	作付面積	生産量	生産額
総数	530	2,955	1,006,837	527	2,332	923,318	519	2,393	1,019,097
普通作物	37	364	39,264	31	221	31,606	25	128	20,013
水稲	20	82	19,559	18	69	16,456	18	65	15,288
甘藷	17	282	19,705	13	152	15,150	7	63	4,725
工芸作物	95	320	353,067	95	360	403,986	93	334	415,598
ガジュツ	5	37	6,598	4	33	6,092	2	46	9,473
茶(荒茶)	88	262	340,595	88	288	387,086	88	245	393,080
他(ウコン)	2	21	5,874	3	39	10,808	2	43	13,045
野菜	37	667	108,686	39	570	80,811	41	824	160,358
だいこん	2	25	1,100	2	22	1,100	2	20	800
はくさい	1	18	540	1	15	500	1	5	450
キャベツ	1	35	1,470	1	30	1,450	1	25	1,300
実エンドウ	2	15	9,344	1	7	4,483	1	11	6,428
早堀馬鈴薯	23	487	85,659	26	405	63,235	28	716	144,421
青果用甘藷	5	50	4,705	5	50	3,576	5	12	900
山芋	2	30	5,322	2	35	6,048	2	30	5,611
らっきょう	0	1	—	0	—	—	—	—	—
その他	1	6	546	1	6	419	1	5	448
花卉	4	160	22,400	4	145	20,150	3	107	15,564
ドラセナ	2	80	10,400	2	80	10,400	2	52	7,314
その他	2	80	12,000	2	65	9,750	1	55	8,250
果樹	357	1,444	483,420	357	1,036	386,765	357	1,000	407,564
ぼんかん	115	399	130,227	115	299	107,229	115	287	120,520
たんかん	230	1,022	333,081	230	715	261,416	230	687	264,537
パッションフルーツ	8	21	18,204	8	18	16,695	8	22	20,057
ビワ	2	1	1,736	2	1	1,125	2	2	2,110
その他	2	1	172	2	3	300	2	2	340
肥料	—	—	—	—	—	—	—	—	—

1) 花卉「レザーリーフファン」「グロリオサ」は生産がないため項目から削除、「にんじん」「マンゴー」「飼料」は生産把握していないため項目から削除しました。

5-6. 農作物被害額・被害面積の推移

(単位：ha、千円)

資料：産業振興課

年度	区分	合計	被害鳥獣				
			サル	カラス	ヒヨドリ	シカ	タヌキ
平成29年度	金額	6,760	2,354	124	—	4,282	—
	面積	74	21	2	—	51	—
30年度	金額	6,393	2,249	113	—	4,031	—
	面積	9	3	—	—	6	—
令和元年度	金額	66,803	2,318	141	60,404	3,940	—
	面積	53	3	—	48	2	—
2年度	金額	8,083	2,270	89	2,676	3,048	—
	面積	43.2	8.9	1.9	17.4	15.0	—

6 林 業

6-1. 林業部門の生産額（民有林）

（単位：千円）

資料：産業振興課

区 分	平成 30 年度		令和 元 年度		2 年度		
	生産量	生産額	生産量	生産額	生産量	生産額	前年度 生産額比
純 生 産 額 (円)	12,779	88,229	13,209	74,863	15,459	96,228	129
一般用丸太用材 (m ³)	4,331	28,152	2,526	22,838	5,284	49,423	216
パ ル プ 材 (m ³)	8,445	39,377	10,680	49,131	10,175	46,805	95
その他特用林産物 (t)	3	20,700	3	2,894	—	—	—

1) 令和2年度より菌床生シイタケの生産休業（新型コロナウイルス感染症等の影響による）

6-2. 森 林 面 積

（単位：h a）

資料：産業振興課（令和3年3月末現在）

区 分	合計	立木地			無立木地	竹林	その他
		計	人工林	天然林			
国 有 林	38,386	37,046	8,180	28,866	23	1	1,316
町 有 林	2,262	1,865	469	1,396	267	95	35
私 有 林	7,820	6,724	2,545	4,179	174	865	57

1) 国有林面積は屋久島森林管理署管轄の面積です。

6-3. 屋久島国有林における生産量の推移

（単位：m³）

資料：屋久島森林管理署

年 度	合計	針葉樹	広葉樹
平成21年度	9,831	9,831	—
22年度	6,839	6,839	—
23年度	4,600	4,600	—
24年度	5,625	5,625	—
25年度	5,314	5,314	—
26年度	6,945	6,945	—
27年度	5,504	5,504	—
28年度	6,177	6,177	—
29年度	6,676	6,676	—
30年度	5,867	5,867	—
令和元年度	5,565	5,565	—
2 年度	5,236	5,236	—

7 漁 業

7-1. 漁業種別漁船数（動力漁船）

（単位：隻、t）

資料：屋久島漁業協同組合（令和3年12月31日現在）

区 分	総 数	3 t 未満	3～5 t 未満	5 t 以上
合 計 隻 数	177.0	67.0	64.0	46.0
総トン数	719.3	78.8	283.3	357.2
一本釣り漁業 隻 数	148.0	60.0	57.0	31.0
総トン数	571.4	71.8	251.3	248.3
敷網漁業 隻 数	29.0	7.0	7.0	15.0
総トン数	147.9	7.0	32.0	108.9
雑魚業 隻 数	—	—	—	—
総トン数	—	—	—	—

7-2. 許可漁業の状況

資料：屋久島漁業協同組合（令和3年12月31日現在）

漁業種類	件数	操業期間	
とこぶし漁業	1	5月 1日	～ 9月 30日
いせえび漁業	23	9月 1日	～ 4月 30日
あさひかにかかり網漁業	12	11月 1日	～ 4月 30日
ロープ曳浮敷網漁業	8	1月 1日	～ 12月 31日
もじゃこ特別採捕漁業	23	3月 25日	～ 5月 31日

7-3. 漁船別水揚高

資料：屋久島漁業協同組合（令和3年12月31日現在）

漁業種類	令和元年	2年	3年
総 数 数 量	542,268	394,452	438,048
金 額	418,334	305,598	283,778
地 元 船 数 量	541,129	392,929	437,626
金 額	416,751	303,701	283,428
そ の 他 数 量	1,139	2,123	422
金 額	1,583	1,897	350

7-4. 漁獲高の推移

(単位：kg、千円)

資料：屋久島漁業協同組合

区分	令和元年		2年		3年	
	数量	金額	数量	金額	数量	金額
総数	542,268	418,334	394,452	305,598	438,048	283,778
生鮮魚	539,162	411,874	392,290	300,877	436,299	279,820
さば	14,561	11,754	18,014	12,496	12,726	8,653
むろあじ	711	291	557	185	266	96
その他あじ	276	121	311	161	320	149
まがつお	549	217	653	285	799	273
その他かつお	3,770	1,649	2,648	1,549	1,931	914
まぐろ類	237	81	2,724	1,124	1,718	491
かじき類	4,726	4,218	5,963	4,387	4,826	4,167
ぶり	79	19	192	31	192	24
まだい	983	783	1,016	802	819	602
いしだい	276	291	126	122	41	46
その他たい	1,768	947	2,131	1,975	1,154	1,192
さわら	369	181	448	190	308	133
しいら	4,470	333	2,143	124	1,376	89
とびうお	376,447	111,299	244,242	69,088	323,663	81,948
さばふぐ	—	—	—	—	—	—
しまあじ	1,148	3,677	622	1,700	1,400	4,635
その他魚類	128,792	276,013	110,500	206,658	84,760	176,408
水産動物	3,106	6,460	2,162	4,721	1,749	3,958
かに類	418	944	378	741	262	606
いせえび	135	436	172	517	245	700
その他えび	8	22	16	49	1	7
いか類	2,545	5,058	1,596	3,414	1,241	2,645
その他水産動物	—	—	—	—	—	—
その他	—	—	—	—	—	—
貝類	—	—	—	—	—	—

1) 生鮮魚の「きびなご」は漁獲高0が続いていたので項目を削除しました。

2) 「活魚」区分であった「しまあじ」は「生鮮魚」へ移行しました。

8 工 業

8-1. 産業（中分類）別事業所数、従業者数及び製造品出荷額等 （従業者4人以上の事業所）

（単位：人，万円）

資料：工業統計調査（各年6月1日現在）

産 業（中 分 類）	事 業 所 数		従 業 者 数		製 造 品 出 荷 額 等	
	平成30年	令和元年	平成30年	令和元年	平成30年	令和元年
総 数	23	21	440	414	1,028,206	927,023
09 食 料 品 製 造 業	7	5	67	41	32,020	26,996
10 飲 料・たばこ・飼料製造業	7	7	84	88	373,595	347,087
11 織 維 工 業	1	1	27	29	X	X
12 木 材・木製品製造業（家具を除く）	1	1	12	11	X	X
13 家 具・装 備 品 製 造 業	2	2	13	9	X	X
14 パルプ・紙・紙加工品製造業	—	—	—	—	—	—
15 印 刷・同 関 連 業	1	1	7	7	X	X
16 化 学 工 業	1	1	24	25	X	X
17 石 油 製 品・石炭製品製造業	—	—	—	—	—	—
18 プラスチック製品製造業（別掲を除く）	—	—	—	—	—	—
19 ゴ ム 製 品 製 造 業	—	—	—	—	—	—
20 なめし革・同製品・毛皮製造業	—	—	—	—	—	—
21 窯 業・土石製品製造業	3	3	206	204	622,591	552,940
22 鉄 鋼 業	—	—	—	—	—	—
23 非 鉄 金 属 製 造 業	—	—	—	—	—	—
24 金 属 製 品 製 造 業	—	—	—	—	—	—
25 は ん 用 機 械 器 具 製 造 業	—	—	—	—	—	—
26 生 産 用 機 械 器 具 製 造 業	—	—	—	—	—	—
27 業 務 用 機 械 器 具 製 造 業	—	—	—	—	—	—
28 電 子 部 品・デバイス・電子回路製造業	—	—	—	—	—	—
29 電 気 機 械 器 具 製 造 業	—	—	—	—	—	—
30 情 報 通 信 機 械 器 具 製 造 業	—	—	—	—	—	—
31 輸 送 用 機 械 器 具 製 造 業	—	—	—	—	—	—
32 そ の 他 の 製 造 業	—	—	—	—	—	—

1) 「X」表示は、該当事業所の申告内容が判明するおそれがあるため秘匿処理し、公表を差し控えています。

9 商 業 ・ 消 費

9-1. 業種別事業所数・従業者数及び販売額の推移

(単位：人、百万円) 資料：商業統計調査(平成19年6月1日現在) (単位：人、百万円) 資料：商業統計調査(平成26年7月1日現在)

産 業 (中 分 類)	平成 19 年			産 業 (中 分 類)	平成 26 年		
	事業所数	従業者数	年間販売額		事業所数	従業者数	年間販売額
総 数	279	1,058	15,383	総 数	196	818	14,292
卸 売 業	15	58	2,783	卸 売 業	16	99	3,300
各 種 商 品 小 売 業	3	4	X	各 種 商 品 小 売 業	1	3	X
織物・衣服・身の回り品小売業	12	19	133	織物・衣服・身の回り品小売業	7	11	50
飲 食 料 品 小 売 業	121	510	7,195	飲 食 料 品 小 売 業	83	334	4,889
自 動 車 ・ 自 転 車 小 売 業	15	64	253	機 械 機 器 小 売 業	15	49	339
家 具 ・ じ ゅ う 器 小 売 業	22	52	277	そ の 他 の 小 売 業	71	317	X
そ の 他 の 小 売 業	91	351	X	無 店 舗 小 売 業	3	5	23

- 1) 「X」表示は、該当事業所の申告内容が判明するおそれがあるため秘匿処理し、公表を差し控えています。
 2) 商業統計調査は、平成30年3月6日閣議決定により、廃止されました。

9-2. たばこの消費状況

(単位：本) 資料：町民課

年 度	本 数
平成27年度	20,027,279
28年度	19,284,399
29年度	17,926,033
30年度	16,597,199
令和元年度	15,959,759
2年度	14,605,489

9-3. 屋久島町商工業安定資金の貸付状況

(単位：件、円) 資料：産業振興課

年 度	貸付件数	貸付額
平成27年度	10	5,000,000
28年度	9	4,500,000
29年度	4	2,000,000
30年度	10	5,000,000
令和元年度	5	2,500,000
2年度	9	5,500,000

10 住 宅 ・ 土 木

10-1. 道 路 状 況

(単位：m、%)

資料：鹿児島県熊毛支庁屋久島事務所、建設課（各年4月1日現在）

区 分	平成 29 年	30 年	令和 元 年	2 年	3 年
県 道 実 延 長	121,884	121,748	121,608	121,778	121,778
舗 装 率	100.0	100.0	100.0	100.0	100.0
町 道 実 延 長	249,568	251,091	251,091	252,301	251,545
舗 装 率	86.6	86.1	86.1	86.8	86.9

10-2. 町 営 住 宅 の 戸 数

(単位：戸)

資料：建設課（各年4月1日現在）

区 分	平成 29 年	30 年	令和 元 年	2 年	3 年
総 数	552	552	548	548	526
木 造	70	70	66	66	44
簡 易 耐 火 平 屋	139	139	139	139	139
二 階	14	14	14	14	14
耐 火 平 屋	—	—	—	—	—
二 階	145	145	145	145	145
中 層	184	184	184	184	184

10-3. 県 営 住 宅 の 戸 数

(単位：戸)

資料：鹿児島県熊毛支庁屋久島事務所（各年4月1日現在）

区 分	平成 29 年	30 年	令和 元 年	2 年	3 年
総 数	24	24	24	24	24
木 造	24	24	24	24	24
簡 易 耐 火	—	—	—	—	—

10-4. 県 職 員 住 宅 の 戸 数

(単位：戸)

資料：鹿児島県熊毛支庁屋久島事務所（各年4月1日現在）

区 分	平成 29 年	30 年	令和 元 年	2 年	3 年
総 数	55	55	55	55	55
第 一 種 簡 易 耐 火	13	13	13	13	13
中 層 耐 火	42	42	42	42	42

10-5. 教 職 員 住 宅 の 戸 数

(単位：戸)

資料：教育総務課（各年4月1日現在）

区 分	平成 29 年	30 年	令和 元 年	2 年	3 年
総 数	123	123	125	124	124
木 造	83	83	85	84	84
簡 易 耐 火	40	40	40	40	40

10-6. 住宅の種類・住宅の保有の関係

(単位：世帯、人)

資料：国勢調査（各年10月1日現在）

区分	平成 22 年		27 年		令和 2 年	
	世帯数	世帯人員	世帯数	世帯人員	世帯数	世帯人員
住宅に住む一般世帯	6,189	13,315	5,982	12,491	5,673	11,319
主世帯	6,125	13,209	5,922	12,389	5,606	11,206
持ち家	4,101	8,906	3,988	8,323	3,784	7,628
公営・都市再生機構・公社の借家	610	1,513	621	1,483	503	1,110
民営の借家	834	1,759	872	1,728	851	1,633
給与住宅	580	1,031	441	855	468	835
間借り	64	106	60	102	67	113
住宅以外に踏む一般世帯	49	71	141	183	163	276

10-7. 新築状況（木造）

(単位：棟、㎡)

資料：町民課

区分	平成 28 年		29 年		30 年		令和 元年		2 年	
	棟数	面積	棟数	面積	棟数	面積	棟数	面積	棟数	面積
総数	65	5,690	59	5,164	41	4,107	51	3,708	53	5,189
専用住宅	31	3,183	38	3,443	21	2,097	23	2,233	26	2,579
併用住宅	5	824	5	841	4	486	4	347	2	219
旅館・ホテル	2	135	1	169	4	244	2	62	—	—
その他	27	1,548	15	711	12	1,280	22	1,066	25	2,391

10-8. 新築状況（非木造）

(単位：棟、㎡)

資料：町民課

区分	平成 28 年		29 年		30 年		令和 元年		2 年	
	棟数	面積	棟数	面積	棟数	面積	棟数	面積	棟数	面積
総数	3	1,478	4	181	8	2,082	3	1,043	—	—
専用住宅	—	—	—	—	2	203	—	—	—	—
併用住宅	—	—	—	—	—	—	—	—	—	—
事務所・店舗	1	598	1	127	2	1,381	—	—	—	—
病院	—	—	—	—	—	—	—	—	—	—
工場・倉庫	1	384	2	52	2	389	3	1,043	—	—
その他	1	496	1	2	2	109	—	—	—	—

11 電 気 ・ 水 道

11-1. 電力需要状況（屋久島）

(単位：口、MWh)

資料：種子屋久農業協同組合、安房電気利用組合、九州電力送配電(株)、電気課

区 分	平成 29 年度		30 年度		令和 元 年度		2 年度	
	契約口座	使用量	契約口座	使用量	契約口座	使用量	契約口座	使用量
総 数	9,815	63,211	9,838	60,244	9,884	59,527	9,834	57,009
電 灯	8,965	31,076	8,987	29,187	9,027	29,218	8,987	28,860
業 務 用 電 力	233	2,017	227	1,932	228	1,791	223	1,656
低 圧 電 力	528	4,258	535	4,274	541	3,982	533	3,761
高 圧 電 力 甲	89	25,860	89	24,851	88	24,536	91	22,732

11-2. 電力需要状況（口永良部島）

(単位：口、MWh)

資料：九州電力送配電(株)

区 分	平成 29 年度		30 年度		令和 元 年度		2 年度	
	契約口座	使用量	契約口座	使用量	契約口座	使用量	契約口座	使用量
総 数	196	485	203	463	204	476	205	500
電 灯	185	407	192	390	192	396	192	393
低 圧 電 力	11	78	11	73	12	80	13	107

11-3. 島内発電所一覧

資料：屋久島電工(株)、九州電力送配電(株) (令和3年3月31日時点)

区 分	所在地	種 別	許可電力	発電機			年 間 発電量 (MWh)	設置者
				容 量 (kVA)	電 圧 (kV)	個 数		
宮之浦火力	宮之浦	内燃力	25,150	7,295	6.6	2	977	屋久島電工(株)
				15,000	6.6	1		
嶽野川	永田	水力	160	180	6.6	1	802	九州電力送配電(株)
安房川第一	安房	水力	23,200	14,000	6.6	2	134,356	屋久島電工(株)
安房川第二	安房	水力	34,000	19,000	11.0	2	119,488	屋久島電工(株)
千尋滝	安房	水力	1,300	X	6.6	1	0	屋久島電工(株)
口永良部島	口永良部島	内燃力	300	250	3.3	1	610	九州電力送配電(株)
				125	3.3	1		

1) 「X」表示は、誘導発電機のためkVAは無し。

11-4. 給水状況の推移

(単位：戸、人、m³)

資料：生活環境課

区 分	平成 29 年度	30 年度	令和 元 年度	2 年度
給 水 戸 数	7,545	7,503	7,463	7,205
給 水 人 口	12,409	12,134	11,943	11,812
給 水 量	1,596,777	1,554,069	1,512,735	1,461,308

11-5. 浄水場施設（令和2年度）

（単位：戸、人、m³）

資料：生活環境課（出典：統計台帳）

区分	給水戸数	給水人口	年間給水量	1日最大給水量	1日平均給水量
総数	7,205	11,812	1,461,308	6,884	4,004
口永良部島浄水場	79	94	7,887	84	22
永田浄水場	297	389	37,994	236	104
吉田浄水場	101	142	12,143	91	33
一湊浄水場	409	511	55,470	696	152
志戸子浄水場	182	302	28,742	201	79
深川浄水場	190		29,221		80
宮之浦浄水場	1,539	3,331	420,282	1,916	1,151
楠川浄水場	236		43,038		118
榑川浄水場	66		10,865		30
小瀬田浄水場	234	807	40,533	347	111
長峰浄水場	287		62,586		171
永久保浄水場	96		14,935		41
船行浄水場	112		20,532		56
松峯浄水場	318		81,815		224
安房浄水場	636	3,471	128,185	1,629	351
新安房浄水場	459		93,442		256
花揚浄水場	148		25,680		70
高平浄水場	82		15,121		41
麦生浄水場	137		30,060		82
新原浄水場	252	456	45,117	230	124
原浄水場					
尾之間浄水場	391	849	87,644	467	240
小島浄水場	100		11,881		33
上之牧浄水場	77		15,118		41
平内浄水場	271	830	54,674	329	150
湯泊浄水場	116		16,971		46
中間浄水場	127	630	16,594	658	45
栗生浄水場	263		54,778		150

12 運 輸 ・ 通 信

12-1. 航 空 便 利 用 状 況

資料：鹿児島県統計年鑑（令和2年度版）

区 分	乗客数 (人)	降客数 (人)	貨物 (t)		郵便 (kg)	
			積	降	積	降
平成28年度	84,288	86,290	80	49	18,174	4,931
29年度	92,092	91,703	66	43	17,527	5,720
30年度	87,416	86,419	64	41	17,047	5,520
令和元年度	73,590	75,224	47	44	17,084	5,258

12-2. 海 上 輸 移 出 入 貨 物 数 量

(単位：t)

資料：鹿児島県統計年鑑（令和2年度版）

区 分	令 和 元 年				令 和 2 年			
	宮之浦港		安房港		宮之浦港		安房港	
	輸移出	輸移入	輸移出	輸移入	輸移出	輸移入	輸移出	輸移入
総 数	291,240	381,605	20,413	25,413	287,171	392,588	13,249	27,458
農 水 産 品	4,380	5,650	21	1,639	5,549	4,522	14	1,844
林 産 品	401	1,154	14,598	3,622	412	812	11,505	2,385
鉱 産 品	3,829	74,469	—	5,872	867	81,248	22	7,625
金属機械工業品	12,476	10,618	597	843	9,595	9,836	315	1,079
化学工業品	33,052	49,644	7	7,105	30,891	44,119	3	6,940
軽 工 業 品	9,403	9,120	140	567	10,718	5,901	117	1,516
雑 工 業 品	1,524	2,287	1,133	5,385	1,379	987	142	311
特 殊 品	8,266	6,147	74	335	6,182	5,271	1,117	5,635
分 類 不 能	3,239	3,481	3,843	45	9,868	19,122	14	123
運 搬 車 両	214,670	219,035	—	—	211,710	220,770	—	—

12-3. 車 種 別 保 有 自 動 車 台 数 の 推 移 (軽 自 動 車 を 除 く)

(単位：台)

資料：九州運輸局鹿児島運輸支局（各年度3月31日現在）

年 度	総数	トラック				バス	乗用車			特種用途	大型特殊
		小計	普通車	小型車	トレーラー		小計	普通車	小型車		
平成29年度	4,070	684	325	351	8	94	2,873	848	2,025	215	204
30年度	4,025	662	321	335	6	92	2,850	875	1,975	215	206
令和元年度	3,949	646	310	331	5	98	2,782	883	1,899	216	207
2年度	3,833	628	312	311	5	97	2,689	870	1,819	215	204

12-4. 軽 自 動 車 登 録 台 数 の 推 移

(単位：台)

資料：町民課（各年度4月1日現在）

年 度	総数	軽自動車		小型特殊		原動機付き自転車				軽二輪	二輪 小型 自動車 (※)
		四輪		農耕用	その他 (特殊作業車)	ミニカー	50cc 以下	51～ 90cc	91～ 125cc	126～ 250cc	
		乗用	貨物								
平成29年度	8,159	3,891	2,612	156	50	21	1,034	45	122	148	80
30年度	8,114	3,937	2,582	147	57	23	974	37	128	148	81
令和元年度	7,923	3,936	2,488	136	57	20	890	32	127	145	92
2年度	7,864	3,941	2,473	133	57	17	837	32	132	146	96

※側車付を含む251cc以上

13 消 防 ・ 防 災

13-1. 時間別交通事故発生状況（屋久島警察署管内）

（単位：件）

資料：屋久島警察署（各年12月31日現在）

時 間	平成 28 年	29 年	30 年	令和 元 年	2 年	3 年
総 数	33	29	26	19	12	8
7:00 - 9:00	4	4	3	2	—	—
9:00 - 11:00	8	2	4	3	2	3
11:00 - 13:00	8	1	2	5	—	—
13:00 - 15:00	4	5	6	3	3	3
15:00 - 17:00	3	6	6	1	3	—
17:00 - 19:00	3	6	4	2	2	2
19:00 - 翌 6:00	3	5	1	3	2	—

13-2. 原因別交通事故発生件数（屋久島警察署管内）

（単位：件、人）

資料：屋久島警察署（各年12月31日現在）

年 次	総 数	原因別						死 者	負傷者
		飲 酒	無免許	安全運転義務違反	徐行違反	優先通行違反	その他		
平成28年	33	1	—	25	—	2	5	1	40
29年	29	—	—	25	—	1	3	1	32
30年	26	—	—	24	—	1	1	1	31
令和元年	19	—	—	18	—	—	1	—	21
2 年	12	—	—	10	—	—	2	—	19
3 年	8	—	—	8	—	—	—	—	11

13-3. 車両別交通事故発生件数（屋久島警察署管内）

（単位：件）

資料：屋久島警察署（各年12月31日現在）

年 次	総 数	乗 用 自動車	貨 物 自動車	バ ス	軽自動車	原動機付 自 転 車	自動二輪	その他
平成28年	52	11	1	—	30	4	1	5
29年	44	9	—	—	23	9	1	2
30年	48	10	—	—	22	3	3	10
令和元年	38	18	—	1	3	2	1	13
2 年	24	5	1	—	14	1	—	3
3 年	14	3	1	1	7	—	1	1

13-4. 運転免許証返納件数（屋久島警察署管内）

（単位：件）

資料：屋久島警察署（各年12月31日）

年 次	総数	～49歳	50～59歳	60～69歳	70～79歳	80～89歳	90歳～
平成30年	60	—	—	10	20	26	4
令和元年	48	—	—	5	19	23	1
2 年	38	—	1	1	15	21	—
3 年	48	—	2	4	22	20	—

13-5. 山岳遭難件数(屋久島警察署管内)

(単位:千円、%)

資料:屋久島山岳遭難防止対策協議会

区分	発生件数	発見救出自力 下山人数	死亡者数	不明者数	遭難者別人数	
					島内者	島外者
昭和59年	6	6	1	—	—	7
60年	4	8	—	—	—	8
61年	1	1	—	—	—	1
62年	4	3	—	1	1	3
63年	7	8	—	—	—	8
平成元年	1	1	—	—	—	1
2年	5	3	1	1	—	5
3年	3	2	1	—	—	3
4年	—	—	—	—	—	—
5年	7	8	1	—	—	9
6年	6	6	—	1	—	7
7年	5	3	—	2	—	5
8年	2	2	—	—	—	2
9年	8	16	—	2	—	18
10年	13	16	—	2	1	17
11年	8	8	—	—	—	8
12年	17	22	2	—	—	24
13年	13	12	1	1	—	14
14年	10	11	1	—	1	11
15年	15	15	—	—	—	15
16年	15	24	4	—	9	19
17年	13	11	2	—	1	12
18年	12	10	2	—	—	12
19年	17	16	1	—	3	14
20年	19	23	—	—	1	22
21年	9	9	—	1	—	10
22年	12	13	1	2	1	15
23年	12	13	—	1	—	14
24年	11	12	—	—	—	12
25年	25	29	2	—	1	28
26年	26	30	1	—	1	30
27年	21	20	2	—	—	22
28年	20	30	—	—	2	28
29年	14	16	2	—	1	18
30年	7	5	1	1	—	7
令和元年	4	3	1	—	—	4
2年	10	8	2	—	—	10
3年	5	5	—	—	—	5

13-6. 消防施設・設備

資料：熊毛地区消防組合

種別	数量	種別	数量
消防本部	1	発電機	4
消防団	1	投光器	5
分団	9	自動心マ器	4
消防用ポンプ自動車	9	人工呼吸器	5
救急車	4	救命胴衣	24
指令広報車	2	空気呼吸器8ℓ型	17
小型ポンプ積載車	25	防火服	32
小型ポンプ	30	ホース(署)	153
防基地局	2	消火栓	565
災無移動局	10	水槽40㎡以上	177
線携帯局	25	水槽40㎡未満	0
ポートパワー	1	化学消火剤(ℓ)	349
水槽付消防ポンプ自動車			2
林野火災用ジェットシューター			4

13-7. 分遣所職員数

(単位：人)

区分	人数
総数	32
消防指令長	2
消防司令	2
消防司令補長	12
消防士長	7
消防副士長	2
消防士	9

13-8. 消防団員数

年度	総数	団		分		副		部		班		団員
		長	副長	長	副長	長	副長	長	副長			
令和元年度	353	1	1	9	9	22	20	280				
2年度	335	1	3	9	9	21	29	263				
3年度	341	1	3	9	9	22	29	268				

資料：総務課(各年1月1日現在)

13-9. 原因別火災発生件数の推移

(単位：件、㎡、千円)

資料：熊毛地区消防組合(各年12月31日)

区分	令和元年			2年			3年		
	件数	焼失面積	損害額	件数	焼失面積	損害額	件数	焼失面積	損害額
総数	5	400	1,601	9	464	11,071	7	128	1,786
建物	2	122	1,601	7	264	11,071	5	103	1,756
住家(棟数)	—	—	—	3	257	8,813	3	16	210
非住家(棟数)	2	122	1,601	4	7	2,258	2	87	1,546
山林・原野	—	—	—	—	—	—	1	25	—
車両	—	—	—	—	—	—	1	—	30
船舶	—	—	—	—	—	—	—	—	—
航空機	—	—	—	—	—	—	—	—	—
その他	1	278	—	2	200	—	—	—	—

13-10. 火災発生状況の推移

(単位：件)

資料：熊毛地区消防組合(各年12月31日)

年次	総数	建物の火災発生状況						車両	船舶	山林原野	その他
		一般住宅	店舗併用住宅	アパート 旅館	会場 工場	官公庁 学校 病院	非住宅				
平成28年	7	2	—	1	—	—	1	—	—	—	3
29年	7	1	—	1	—	—	2	—	—	—	3
30年	5	3	—	—	—	—	—	1	—	—	1
令和元年	3	—	—	—	—	—	2	—	—	—	1
2年	9	2	1	—	—	2	2	—	—	—	2
3年	7	1	2	—	—	1	—	1	—	1	—

13-11. 月別火災発生件数の推移

(単位：件)

資料：熊毛地区消防組合（各年12月31日）

年次	総計	1月	2月	3月	4月	5月	6月	7月	8月	9月	10月	11月	12月
平成28年	7	—	1	2	—	—	1	—	2	—	—	1	—
29年	7	—	1	2	—	1	1	1	—	—	1	—	—
30年	5	1	2	—	1	1	—	—	—	—	—	—	—
令和元年	3	1	—	—	—	—	1	—	—	—	—	1	—
2年	9	—	1	2	—	1	1	—	1	—	1	—	2
3年	7	—	—	3	1	1	1	—	—	1	—	—	—

13-12. 原因別火災発生件数の推移

(単位：件)

資料：熊毛地区消防組合（各年12月31日）

年次	総計	失火									放火	不明	
		電気	煙草	こんろ	火入れ	焚火	火遊び	煙突	車両	その他			
平成28年	7	3	—	—	—	3	—	—	—	—	—	—	1
29年	7	1	1	1	—	1	—	—	—	—	1	—	2
30年	5	2	—	—	—	1	—	—	1	—	—	—	1
令和元年	3	—	—	—	—	2	—	—	—	—	—	—	1
2年	9	1	—	—	—	2	—	1	—	—	4	—	1
3年	7	1	—	—	1	1	—	—	—	—	2	—	2

13-13. 救急出動状況

(単位：回)

資料：熊毛地区消防組合（各年12月31日）

年次	総計	火災	自然災害	水難事故	交通事故	労働災害	運動競技	一般負傷	加害	自損行為	急病	その他
平成28年	775	—	2	3	31	3	3	153	—	3	498	79
29年	837	1	1	4	32	9	6	141	2	5	532	104
30年	794	1	2	2	29	10	5	133	—	1	514	97
令和元年	754	—	—	3	23	8	—	145	12	5	473	85
2年	668	1	—	3	28	8	3	153	1	6	386	79
3年	643	4	—	1	21	9	3	121	1	8	397	78

14 保 健 衛 生

14-1. 定 期 予 防 接 種 状 況

(単位：人、%)

資料：健康長寿課

区 分	平成 30 年度			令和 元 年度			2 年度			
	対象者数	実施者数	実施率	対象者数	実施者数	実施率	対象者数	実施者数	実施率	
MR (麻疹・風疹混合)	I 期	113	96	85.0	94	62	66.0	83	76	91.6
	II 期	122	99	81.1	114	100	87.7	108	85	78.7
B 型 肝 炎	1 回 目	80	65	81.3	77	67	87.0	83	72	86.7
	2 回 目	80	64	80.0	77	71	92.2	83	76	91.6
	追 加	99	72	72.7	76	51	67.1	83	68	81.9
DT (2種混合)		111	73	65.8	113	84	74.3	108	100	92.6
インフルエンザ	60歳以上 65歳未満	10	6	60.0	13	11	84.6	12	12	100.0
	65歳以上	4,339	2,615	60.3	4,437	2,729	61.5	4,443	2,951	66.4
日 本 脳 炎	1 期 初 回	232	272	117.2	192	181	94.3	180	186	103.3
	1 期 追 加	111	91	82.0	113	125	110.6	106	97	91.5
	2 期	128	89	69.5	108	73	67.6	99	105	106.1
ヒ ブ	1 回 目	80	66	82.5	77	68	88.3	83	72	86.7
	2 回 目	80	65	81.3	77	72	93.5	83	76	91.6
	3 回 目	80	73	91.3	77	65	84.4	83	69	83.1
	4 回 目	113	79	69.9	70	58	82.9	89	78	87.6
肺 炎 球 菌	1 回 目	80	66	82.5	77	70	90.9	83	72	86.7
	2 回 目	80	67	83.8	77	72	93.5	83	76	91.6
	3 回 目	80	74	92.5	77	68	88.3	83	69	83.1
	4 回 目	113	80	70.8	70	59	84.3	89	78	87.6
子 宮 頸 がん	1 回 目	61	0	0.0	67	0	0.0	55	3	5.5
	2 回 目	61	1	1.6	67	0	0.0	55	2	3.6
	3 回 目	61	1	1.6	67	0	0.0	55	1	1.8
4 種 混 合	1 期 初 回	240	217	90.4	225	224	99.6	246	221	89.8
	追 加	110	87	79.1	88	93	105.7	81	76	93.8
水 痘	1 回 目	113	100	88.5	74	59	79.7	89	74	83.1
	2 回 目	110	84	76.4	88	75	85.2	81	69	85.2
高 齢 者 肺 炎 球 菌	60歳以上 65歳未満	11	0	0.0	11	1	9.1	9	4	44.4
	65歳以上	987	371	37.6	700	157	22.4	654	181	27.7
BCG		94	86	91.5	83	57	68.7	77	80	103.9

1) インフルエンザの「60歳以上65歳未満」は、厚生労働省が定めた障害のある方が対象です。

2) 日本脳炎2期は、積極的勧奨の差し控え（平成17年5月30日～平成21年度）により接種を受ける期間を逸した者（平成7年4月2日～平成19年4月1日生の者で4歳以上20歳未満の者、平成19年4月2日～平成21年10月1日生の者で生後6か月～90か月未満あるいは9～13歳未満の者）も特例対象者として含みます。

3) 子宮頸がん予防ワクチン接種は、接種推奨控えとなっています。

4) 接種者数には当該年度対象外の接種者数も含みます。

14-2. 各種健康診査状況（令和2年度）

(単位：人、%)

資料：福祉支援課

区 分	対象者	受診者	受診率
3・4ヶ月児検診	73	67	91.8
7・8ヶ月児検診	56	55	98.2
1歳児検診	63	62	98.4
1歳半児検診	77	72	93.5
3歳児検診	110	106	96.4

14-3. 狂犬病予防状況

(単位：頭)

資料：生活環境課

区 分	平成30年度	令和元年度	2年度
登 録 頭 数	783	709	638
注 射 済 頭 数	661	590	505
捕 獲 頭 数	11	7	9
殺 処 分 申 出 頭 数	1	1	2
返 還 出 頭	5	3	6

14-4. 特定健診受診状況

(単位：人、%) 資料：健康長寿課

年 度	対象者数	受診者数	受診率
平成29年度	3,013	1,428	47.4
30年度	3,224	1,496	46.4
令和元年度	2,870	1,352	47.1
2年度	2,882	1,176	40.8

14-5. 結核レントゲン検診受診状況

(単位：人、%) 資料：健康長寿課

年 度	対象者数	受診者数	受診率	要精密	要精密	
					受診者	受診率
平成29年度	2,332	1,178	50.5	3	3	100.0
30年度	3,544	1,385	39.1	3	3	100.0
令和元年度	3,655	1,346	36.8	4	3	75.0
2年度	3,857	1,471	38.1	6	5	83.3

14-6. がん検診受診状況

(単位：人、%) 資料：健康長寿課

年 度	区分	対象者数	受診者数	受診率	要精密	要精密者率
平成29年度	胃がん検診	8,527	521	6.1	69	13.2
	大腸がん検診	8,527	1,191	14.0	89	7.5
	子宮がん検診	5,381	571	10.6	2	0.4
	乳がん検診	4,386	550	12.5	22	4.0
	肺がん検診	8,527	1,640	19.2	54	3.3
30年度	胃がん検診	8,504	482	5.7	34	7.1
	大腸がん検診	8,504	1,181	13.9	71	6.0
	子宮がん検診	5,341	615	11.5	4	0.7
	乳がん検診	4,374	628	14.4	23	3.7
	肺がん検診	8,504	1,668	19.6	42	2.5
令和元年度	胃がん検診	8,386	408	4.9	49	12.0
	大腸がん検診	8,386	1,181	14.1	78	6.6
	子宮がん検診	5,221	589	11.3	13	2.2
	乳がん検診	4,341	585	13.5	24	4.1
	肺がん検診	8,386	1,587	18.9	51	3.2
2年度	胃がん検診	8,322	379	4.6	40	10.6
	大腸がん検診	8,322	1,010	12.1	68	6.7
	子宮がん検診	5,153	563	10.9	4	0.7
	乳がん検診	4,291	567	13.2	20	3.5
	肺がん検診	8,322	1,768	21.2	61	3.5

14-7. 町内医療施設

(単位：箇所、床) 資料：西之表保健所

年 次	計		病 院		診 療 所		歯科 診療所	施術所	助産所	薬 局	薬 店
	施設数	病床数	施設数	病床数	施設数	病床数					
平成27年	9	140	1	140	8	0	3	32	3	2	5
28年	9	140	1	140	8	0	3	31	3	2	5
29年	9	140	1	140	8	0	3	30	3	2	5
30年	9	140	1	140	8	0	3	30	3	2	4
令和元年	10	140	1	140	9	0	3	30	3	2	4
2年	10	140	1	140	9	0	3	31	3	2	4
3年	10	140	1	140	9	0	3	31	2	2	5

14-8. し尿処理状況（屋久島クリーンセンター）

資料：生活環境課

区 分	平成 28 年度	29 年度	30 年度	令和元年度	2 年度	
総 人 口 (人)	12,672	12,545	12,271	12,053	11,926	
収 集 人 口 (人)	12,672	12,545	12,271	12,053	11,926	
年 間 総 排 出 量 (kℓ)	12,687	13,068	12,893	12,687	12,139	
一 般 家 庭	年間総収集量 (kℓ)	8,040	8,059	7,913	7,926	8,056
	施設処理量 (kℓ)	8,040	8,059	7,913	7,926	8,056
	そ の 他 (kℓ)	—	—	—	—	—
	1日平均収集量 (kℓ)	22.0	22.1	21.7	21.7	22.1
一般家庭外総収集量 (kℓ)	4,647	5,009	4,980	4,761	4,083	
施設処理能力 (kℓ)	46	46	46	46	46	
年間総自家処理量 (kℓ/日)	—	—	—	—	—	
総排出量対前年比 (%)	—	103.0	98.7	98.4	95.7	

1) 総人口は、各年度3月31日現在の住民基本台帳による。

14-9. ごみ処理状況（屋久島クリーンサポートセンター）

(単位：t)

資料：生活環境課

年 度	総 運 搬 量	処 理 状 況						最 終 処 分 場 処 理 量
		搬 入 量			搬 出 量			
		可 燃	資 源	その他	ペット ボトル	段ボール	新 聞 誌	
平成28年度	3,914	2,410	982	522	52	461	186	—
29年度	4,729	2,292	1,886	551	48	486	172	—
30年度	4,597	2,150	1,792	655	55	467	165	—
令和元年度	4,412	2,090	1,738	584	53	482	162	211
2 年度	4,238	1,961	1,599	678	47	453	157	120

1) 処理能力：炭化施設（炭化 25.92t/24h、熔融 8.808t/24h）、リサイクルプラザ（不燃・粗大 5.2t/5h、資源 2.8t/5h）

14-10. 火葬場使用状況

(単位：件)

資料：生活環境課

年 度	計	13歳以上	13歳未満	死産児	改葬遺骨	出産汚物	体の一部	行旅死亡人
平成28年度	189	187	1	—	—	—	1	—
29年度	155	150	1	—	2	—	—	2
30年度	193	162	1	—	26	2	1	1
令和元年度	190	166	—	—	23	1	—	—
2 年度	192	174	1	—	15	1	1	—

15 社 会 保 障

15-1. 国民年金の状況

(単位：人、千円、%)

資料：健康長寿課

年 度	被保険者			(内) 免除・学持者			保険料収納額	
	総数	1号	3号	総数	法定	申請	金額	収納率
平成29年度	2,264	1,603	661	686	118	568	112,912	61
30年度	2,179	1,547	632	704	119	585	133,571	65
令和元年度	2,088	1,497	591	700	127	573	127,732	66
2年度	2,057	1,492	565	742	128	614	123,462	67

15-2. 国民年金及び老齢福祉年金の受給状況

(単位：人、千円)

資料：健康長寿課

区 分	平成 30 年度		令和 元 年度		2 年度	
	受給者	金額	受給者	金額	受給者	金額
総 数	4,425	508,342	4,470	2,843,490	4,465	2,852,238
老 齢	4,126	255,874	4,183	2,601,081	4,180	2,610,840
障 害	264	225,329	263	224,060	258	220,581
遺 族	34	27,139	24	18,349	27	20,817
老 齢 福 祉	1	—	—	—	—	—

15-3. 国民健康保険の状況

(単位：世帯、人、千円)

資料：健康長寿課

年 度	年度平均		保 険 税 現年度課税額	総医療費	1人あたり 保険税(円)	1人あたり 医療費(円)
	世帯	被保険者				
平成29年度	2,693	4,329	309,675	1,536,605	71,535	354,956
30年度	2,635	4,270	304,864	1,474,445	71,397	345,303
令和元年度	2,562	4,112	288,812	1,480,461	70,237	360,034
2年度	2,549	4,062	269,928	1,369,170	66,452	337,068

15-4. 国民健康保険の給付状況

(単位：件、千円)

資料：健康長寿課

年 度	件 数	総医療費	保険者 負 担	被保険者 負 担	1件あたり の 費用(円)	その他の給付	
						出産育児 給 付	葬祭給付
平成29年度	40,791	1,536,605	1,111,839	399,181	37,670	8,772	360
30年度	39,342	1,474,445	1,066,829	387,737	37,478	10,420	560
令和元年度	38,868	1,480,461	1,278,098	182,654	38,089	9,628	540
2年度	34,832	1,369,170	1,186,361	163,042	39,308	4,992	520

15-5. 後期高齢者医療の状況

資料：健康長寿課

年 度	被保険者 (人)	うち障害者認定
30年度	2,176	60
令和元年度	2,169	56
2年度	2,119	45

15-6. 後期高齢者医療の給付状況

資料：健康長寿課

年 度	療養諸費 (千円)	1人あたり 医療費(円)	1人あたり 保険料(円)
平成29年度	2,357,537	1,076,993	38,332
30年度	2,398,847	1,013,358	39,000
令和元年度	2,385,342	1,012,778	41,000
2年度	2,262,717	985,478	49,100

15-7. 介護保険の状況

(単位：人、千円)

資料：健康長寿課

年 度	第1号被保険者			第1号被保険者 保険料収入額	1人あたり 保険料収入額 (円)
	総数	65歳以上 75歳未満	75歳以上		
平成29年度	4,283	2,078	2,205	249,674	58,294
30年度	4,339	2,133	2,206	236,473	57,327
令和元年度	4,402	2,220	2,182	267,878	60,854
2年度	4,389	2,241	2,148	255,226	51,316

15-8. 要介護（要支援）認定者及び認定率

(単位：人、%)

資料：健康長寿課

年 度	総数	第2号	要支援		要介護					認定率
			1	2	1	2	3	4	5	
平成29年度	766	14	63	81	150	138	125	137	72	17.9
30年度	803	16	72	93	152	151	110	151	74	18.0
令和元年度	779	11	78	82	161	136	120	149	53	17.7
2年度	779	8	61	99	188	131	112	126	62	17.7

15-9. 介護保険の給付状況

(単位：人、千円)

資料：健康長寿課

年 度	給付費総計 (保険者負担)	サービス給付費					1人あたり 費用 (円/月)	その他の 補足給付等 (保険者負担)
		費用額	保険者負担	被保険者 負担	受給者数			
平成29年度	1,223,094	1,245,476	1,124,064	121,412	8,004	155,607	99,030	
30年度	1,236,371	1,259,479	1,137,701	121,778	8,063	156,205	98,670	
令和元年度	1,274,430	1,291,298	1,165,714	125,584	8,108	159,262	108,716	
2年度	1,249,864	1,265,121	1,141,282	123,839	8,110	155,995	108,582	

15-10. 屋久島町高齢者バス利用カード交付状況

(単位：人、千円)

資料：福祉支援課

区 分	平成30年度	令和元年度	2年度
交 付 件 数	443	501	489

16 教 育 ・ 文 化

16-1. 保 育 所 の 園 児 数 及 び 職 員 数

(単位：人) 資料：各園（令和3年5月1日現在）

園 名	園児数							職員数	
	総数	男	女	3歳未満児	3歳児	4歳児	5歳児	保育士数	
なかよし保育園	91	39	52	32	18	20	21	19	13
白百合保育園	16	11	5	4	3	5	4	13	7

16-2. 幼保連携型認定こども園の園児数及び職員数

(単位：人) 資料：学校基本調査（令和3年5月1日現在）

園 名	園児数							職員数 (園長含)	教育・保育職員数
	総数	男	女	3歳未満児	3歳児	4歳児	5歳児		
あゆみの森こども園	42	14	28	11	10	11	10	5	4
ゆかり幼稚園									
どんぐりの森保育園	80	37	43	21	17	23	19	8	7
すみれこども園	79	44	35	12	23	14	30	13	11
安房保育園	72	40	32	24	19	18	11	14	12

16-3. 幼稚園及び幼児学級の園児数及び職員数（兼務者含む）

(単位：人) 資料：教育総務課、社会教育課（令和3年5月1日現在）

園 名	園児数							職員数	教員数
	総数	男	女	3歳児	4歳児	5歳児			
八幡幼稚園		14	8	6	4	5	5	4	4
永田幼児学級		—	—	—	—	—	—	—	—
口永良部幼児学級		—	—	—	—	—	—	—	—

16-4. 小規模保育事業所の園児数及び職員数（兼務者含む）

(単位：人) 資料：各所（令和3年5月1日現在）

園 名	園児数							職員数	教員数
	総数	男	女	3歳児	4歳児	5歳児			
小規模保育所 マンマハウス		6	3	3	…	…	…	10	6
認可外保育所 きっずはうす		3	2	1	…	…	…	2	2

16-5. 小学校・中学校の児童・生徒数及び教職員数（兼務者含む）

(単位：学級、人) 資料：学校基本調査、教育総務課（令和3年5月1日現在）

学校名	学級数	児童・生徒数			職員数	教員数
		合計	男	女		
永田小学校	3	18	9	9	12	9
一湊小学校	5	30	15	15	15	11
官浦小学校	11	207	98	109	26	21
小瀬田小学校	6	57	31	26	15	12
金岳小学校	3	12	7	5	9	7
安房小学校	10	198	98	100	24	20
神山小学校	8	84	43	41	19	14
八幡小学校	7	58	26	32	20	16
栗生小学校	5	27	15	12	16	13
中央中学校	8	156	79	77	24	20
金岳中学校	2	7	4	3	10	10
安房中学校	5	78	51	27	16	13
岳南中学校	5	76	39	37	19	15

※学級数には特別支援学級を含みます。

16-6. 県立屋久島高等学校の生徒数及び職員数

(単位：学級、人)

資料：屋久島高等学校 学校要覧（各年5月1日現在）

年 度	学級数	生徒数							職員数			
		計	1年		2年		3年		計	教員数		一般職員
			男	女	男	女	男	女		男	女	
平成30年	9	240	37	41	47	30	40	45	36	19	10	7
令和元年	8	224	35	39	35	40	46	29	33	18	9	6
2年	8	226	39	43	34	37	33	40	34	17	10	7
3年	7	225	39	34	40	43	34	35	33	14	12	7

16-7. 屋久島おおぞら高等学校の生徒数及び職員数

(単位：人)

資料：屋久島おおぞら高等学校（各年5月1日現在）

年 度	生徒数							職員数			
	計	1年		2年		3年		計	教員数		一般職員
		男	女	男	女	男	女		男	女	
平成30年	7,578	791	876	1,184	1,296	1,675	1,756	108	31	37	40
令和元年	7,865	879	999	1,209	1,348	1,645	1,785	108	31	38	39
2年	8,111	912	968	1,311	1,395	1,722	1,803	261	77	98	86
3年	8,494	1,138	1,173	1,311	1,346	1,719	1,807	279	85	119	75

16-8. 中学校卒業生の進路状況

(単位：人、%)

資料：学校基本調査（各年5月1日現在）

年 度	卒業生数			進学者	町内進学	就業者	専修 各種訓練 施設	左記以外	就職率	進学率
	計	男	女							
平成29年度	121	61	60	119	82	2	—	1	1.7	98.3
30年度	112	47	65	109	78	2	—	1	1.8	97.3
令和元年度	123	56	67	122	74	—	—	1	—	99.2
2年度	128	69	59	127	72	—	—	1	—	99.2

16-9. 県立屋久島高等学校卒業生の進路状況

(単位：学級、人)

資料：屋久島高等学校 学校要覧

進路区分		平成 28 年度	29 年度	30 年度	令和 元 年度	2 年度
進 学	国 公 立 4 大	3	6(2)	6	7(2)	7
	短 大	0	1	2	0(3)	2
	私 立 4 大	0	12(1)	8	13	15
	短 大	4	3	10	5	3
	文 部 省 所 管 外	0	0	2	0	0
	専 門 学 校	33	29	24(1)	19	31
小 計	40	51(3)	52(1)	44(5)	58	
就 職	公 務 員	3	3	5	8	1
	一 般 企 業	19	23	20	21	9
	小 計	22	26	25	29	10
うち町内就職決定・内定		3	7	3	7	2
その他（未定も含む）		4	3	6	2	4
合 計		66	80(3)	83(1)	75(5)	72

- 1) 縁故就職を含みます。
- 2) 進学就職は就職に含まれます。
- 3) ()内は既卒生の数を示しています。

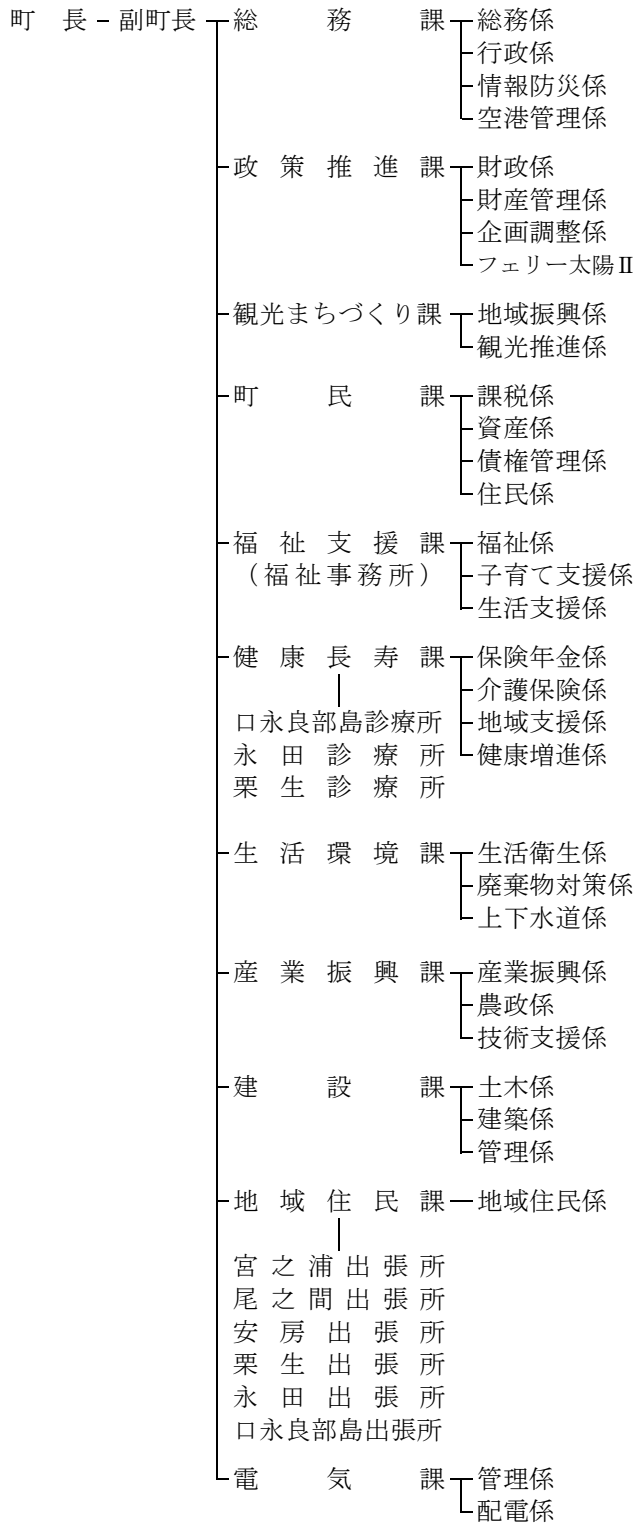
16-10. 文 化 財 一 覧

資料：社会教育課

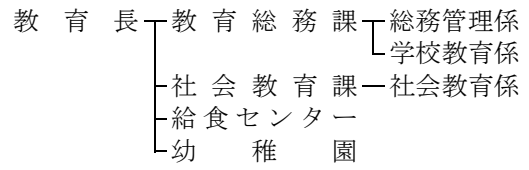
	種別	区分	名称	所在地	指定年月日	
国指定	記念物	特別天然記念物	屋久島スギ原始林	屋久島	昭和29. 3. 20	
		天然記念物	アカヒゲ	屋久島	昭和45. 1. 23	
			オカヤドカリ	屋久島	昭和45. 11. 12	
			カラスバト	屋久島	昭和46. 5. 19	
			アカコッコ	屋久島	昭和50. 2. 13	
			エラブオオコウモリ	口永良部島	昭和50. 2. 13	
			イイジマムシクイ	屋久島	昭和50. 6. 26	
			ヤクシマカワゴロモ生育地	一湊川・白川	平成22. 8. 5	
県指定	記念物	史 跡	泊如竹の墓	安房	昭和36. 8. 16	
	民俗文化財	無 形	屋久島の如竹踊り	安房	平成18. 4. 21	
	記念物	天然記念物	ミシマサワガニ 屋久島早崎海岸の鉾脈後	口永良部島 長峰	平成25. 4. 23 令和 1. 4. 28	
町指定	有形文化財	古文書	楠川区有文書	楠川	昭和48. 8. 20	
		絵 画	涅槃図	宮之浦	昭和52. 3. 5	
		歴史資料	日蓮宗祖師等供養塔婆	永田字瀬戸ノ上	平成 1. 4. 1	
			天文十七年行善妙厳銘五輪塔	永田字瀬戸ノ上	平成 1. 4. 1	
			道本銘供養塔	宮之浦字後野釈迦堂	平成 1. 4. 1	
			法華経三千部供養塔	宮之浦字寺山	平成 1. 4. 1	
			島津義久第七回忌供養塔	宮之浦字寺山	平成 1. 4. 1	
			益救神社仁王像	宮之浦字水洗尻	平成 1. 4. 1	
		考古資料	本蓮寺鱧口	楠川字門前	平成 1. 4. 1	
		工 芸 品	顕寿寺梵鐘	永田字下宇都	平成 1. 4. 1	
			益救神社手水鉢	宮之浦字水洗尻	平成 1. 4. 1	
		建 造 物	正徳五年銘石灯籠	宮之浦字寺山	平成 1. 4. 1	
		民俗文化財	有 形	栗生共同墓地	栗生	平成 3. 3. 31
			無 形	なぎなた踊り	麦生	昭和55. 3. 31
	湯泊笠踊り 楠川盆踊り			湯泊 楠川	昭和56. 9. 30 平成26. 1. 1	
	記念物	天然記念物	スナヅル	栗生西宮原	昭和45. 11. 16	
			ツキイゲ	栗生西宮原	昭和45. 11. 16	
			メヒルギ	栗生満泊	昭和45. 11. 16	
			カンノンチク	平内大山	昭和45. 11. 16	
			ボンカン原木	平内	昭和45. 11. 16	
			モダマ	安房城山	昭和45. 11. 16	
			ヒリュウシダ	原	昭和45. 12. 19	
			テンバイ	小島	昭和45. 12. 19	
			ガジュマル	中間上町	昭和45. 12. 19	
			ウミガメとタマゴ	栗生海岸	昭和46. 5. 24	
			キイレツチトリモチ	尾之間	昭和48. 3. 8	
			ヤッコウソウ	小島	昭和48. 3. 8	
枕状溶岩			田代川河口	昭和48. 3. 8		
モリヘゴ			楠川字門前	平成 8. 2. 26		
クリオザサ			栗生	平成16. 2. 27		
オオタニワタリ			湯泊・尾之間	平成16. 2. 27		
船行大杉			船行	平成16. 2. 27		
ズーフィコス化石群			宮之浦字物ヶ峯	平成19. 3. 23		
史 跡			壇那墓	宮之浦	昭和48. 5. 7	
			如竹堀	安房	昭和56. 9. 30	
			宮之浦城ヶ平城跡	宮之浦	昭和63. 4. 26	
			牛床詣所	宮之浦字牛床	平成 1. 4. 1	
			永田嶽神社境内磨崖題目	永田字多々良	平成 1. 4. 1	
			楠川城跡	楠川字折山	平成 7. 11. 21	
			西村越前守平時安の墓	平内字大山	平成10. 6. 26	
	相良市郎兵衛藤原長政の墓	平内字大山	平成10. 6. 26			
国登録	有形文化財	建 造 物	屋久島灯台	永田	令和 3. 6. 24	
		屋久島灯台石堀	永田	令和 3. 6. 24		

17 行 政

17-1. 屋久島町行政組織図



会計管理者—会計課—会計係



選挙管理委員会事務局—事務局長・書記
 議会事務局—事務局長・書記
 監査委員会事務局—事務局長・書記
 農業委員会事務局—事務局長・書記
 熊毛地区消防組合
 (公財)屋久島環境文化財団

部局名	定数	職員数
総	数	224
町長部局	191	164
議会事務局の事務局	3	3(3)
教育委員会の事務局	16	12
選挙管理委員会の事務局	2	0(2)
監査委員会の事務局	2	0(3)
農業委員会の事務局	3	0(3)
教育委員会の所管に属する町費支払いの学校	7	5

資料：総務課（令和3年4月1日現在）

1) カッコ内は他部局の職員数として計上している者のうち当該部局の職員として併任している者の数

17-2. 歴代町長名

資料：総務課（令和4年3月31日現在）

代順	氏名	就任年月日	退任年月日
初代	日高 十七郎	平成19. 11. 12	平成23. 11. 10
2代	荒木 耕治	平成23. 11. 11	在任中

17-3. 歴代副町長名

資料：総務課（令和4年3月31日現在）

代順	氏名	就任年月日	退任年月日
初代	日高 典孝	平成20. 4. 1	平成24. 3. 31
2代	岩川 浩一	平成24. 5. 1	令和 2. 4. 30
3代	日高 豊	令和 2. 5. 1	在任中

17-4. 歴代教育長名

資料：教育委員会（令和4年3月31日現在）

代順	氏名	就任年月日	退任年月日
初代	牧 市助	平成19. 10. 1	平成19. 12. 25
2代	川原 高男	平成19. 12. 26	平成27. 12. 25
3代	塩川 文博	平成27. 12. 26	在任中

17-5. 歴代教育委員長名

代順	氏名	就任年月日	退任年月日
初代	大迫 政勝	平成19. 12. 26	平成22. 12. 25
2代	近藤 輝美	平成22. 12. 25	平成25. 8. 31
3代	市橋 六男	平成25. 12. 26	平成27. 12. 25

※教育委員長は平成27年をもって廃止

17-6. 歴代選挙管理委員会委員長名

資料：選挙管理委員会（令和4年3月31日現在）

代順	氏名	就任年月日	退任年月日
初代	日高 妍二	平成19. 10. 1	平成19. 12. 24
2代	濱崎 勝秀	平成19. 12. 25	令和元. 12. 24
3代	鎌田 富士雄	令和元. 12. 25	在任中

17-7. 歴代農業委員会会長名

資料：農業委員会（令和4年3月31日現在）

代順	氏名	就任年月日	退任年月日
初代	鎌田 秀久	平成19. 10. 17	在任中

17-8. 歴代監査委員名

（識見を有する者から選任された監査委員）

資料：監査事務局（令和4年3月31日現在）

代順	氏名	就任年月日	退任年月日
初代	山崎 明良	平成19. 12. 26	平成23. 12. 25
2代	朝倉 富美雄	平成23. 12. 26	在任中

（議会議員の中から選任された監査委員）

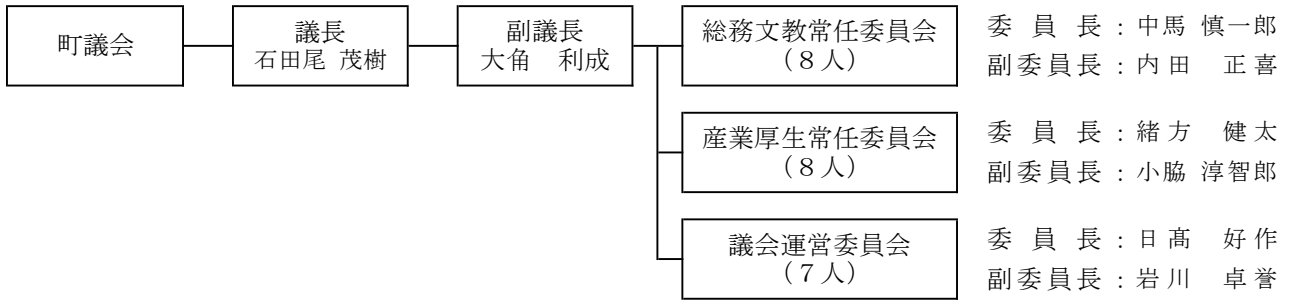
資料：監査事務局（令和4年3月31日現在）

代順	氏名	就任年月日	退任年月日
初代	岩川 俊広	平成19. 12. 26	平成21. 9. 30
2代	高橋 義友	平成21. 10. 1	平成25. 9. 30
3代	日高 豊	平成25. 10. 1	平成29. 9. 30
4代	高橋 義友	平成29. 11. 7	令和 2. 2. 29
5代	寺田 猛	令和 2. 3. 23	令和 3. 9. 30
6代	相良 健一郎	令和 3. 10. 1	在任中

18 議 会

18-1. 屋久島町議会機構図

資料：議会事務局（令和4年3月31日現在）



18-2. 議 会 名 簿

資料：議会事務局（令和4年3月31日現在）

議席番号	役職名	氏名	性別	所属委員会	所属政党
1		岩川 卓 誉	男	総務文教常任	無 所 属
2	副 委 員 長	内田 正 喜	男	総務文教常任	無 所 属
3	副 委 員 長	小脇 淳智郎	男	産業厚生常任	無 所 属
4	委 員 長	中馬 慎一郎	男	総務文教常任	無 所 属
5		眞 邊 真 紀	女	産業厚生常任	無 所 属
6		相良 健一郎	男	総務文教常任	無 所 属
7		岩山 鶴美	女	総務文教常任	無 所 属
8		渡邊 千護	男	産業厚生常任	無 所 属
9		榎 光 徳	男	総務文教常任	無 所 属
10	委 員 長	緒方 健太	男	産業厚生常任	無 所 属
11		高橋 義友	男	総務文教常任	無 所 属
12		日高 好作	男	産業厚生常任	無 所 属
13		岩川 俊広	男	産業厚生常任	無 所 属
14		渡邊 博之	男	総務文教常任	共 産 党
15	副 議 長	大角 利成	男	産業厚生常任	無 所 属
16	議 長	石田尾 茂樹	男	産業厚生常任	無 所 属

18-3. 歴代議長名

資料：議会事務局（令和4年3月31日現在）

代順	氏名	就任年月日	退任年月日
初代	寺田 義隆	平成19. 10. 12	平成21. 9. 30
2代	荒木 博武	平成21. 10. 1	平成23. 7. 6
3代	小脇 清保	平成23. 7. 7	平成25. 9. 30
4代	日高 好作	平成25. 10. 1	平成29. 9. 30
5代	岩川 俊広	平成29. 10. 2	令和 2. 1. 10
6代	岩川 修司	令和 2. 1. 10	令和 2. 2. 17
7代	高橋 義友	令和 2. 3. 3	令和 3. 9. 30
8代	石田尾 茂樹	令和 3. 10. 1	在任中

18-4. 歴代副議長名

資料：議会事務局（令和4年3月31日現在）

代順	氏名	就任年月日	退任年月日
初代	三神 隼人	平成19. 10. 12	平成21. 9. 30
2代	日高 好作	平成21. 10. 1	平成25. 9. 30
3代	寺田 猛	平成25. 10. 1	平成28. 2. 29
4代	眞邊 万里	平成28. 3. 8	平成29. 9. 30
5代	岩川 修司	平成29. 10. 2	令和 2. 1. 10
6代	高橋 義友	令和 2. 1. 10	令和 2. 3. 3
7代	大角 利成	令和 2. 3. 3	令和 3. 9. 30
8代	大角 利成	令和 3. 10. 1	在任中

19 選 挙

19-1. 投票区別登録人口

(単位：人)

資料：選挙管理委員会（令和4年3月1日現在）

投票区	投票所	総数	男	女	投票区	投票所	総数	男	女	
1	永 田	350	160	190	13	春 牧	737	352	385	
2	吉 田	120	56	64	14	平 野	230	118	112	
3	一 湊	495	267	228	15	高平・麦生	380	172	208	
4	志 戸 子	269	139	130	16	原	388	184	204	
5	宮 之 浦	2,307	1,110	1,197	17	尾 之 間	620	313	307	
6	楠 川	342	175	167	18	小 島	155	78	77	
7	榑 川	92	42	50	19	平 内	546	276	270	
8	小 瀬 田	332	164	168	20	湯 泊	166	78	88	
9	長 峰	335	177	158	21	中 間	177	86	91	
10	永 久 保	114	53	61	22	栗 生	370	174	196	
11	船 行	200	94	106	23	本村・湯向	94	47	47	
12	松峰・安房	1,205	623	582	合 計			10,024	4,938	5,086

19-2. 屋久島町関係選挙記録

(単位：人、%)

資料：選挙管理委員会

執行年月日	選挙別	有権者			投票者数			投票率		
		計	男	女	計	男	女	計	男	女
平成25. 9. 22	町 議 選 挙	10,988	5,332	5,656	9,179	4,455	4,724	83.54	83.55	83.52
平成27. 10. 25	町 長 選 挙	10,788	5,260	5,528	無 投 票			無 投 票		
平成29. 9. 17	町 議 選 挙	10,556	5,182	5,374	8,721	4,253	4,468	82.62	82.07	83.14
令和元. 10. 27	町 長 選 挙	10,223	5,023	5,200	8,289	4,055	4,234	81.08	80.73	81.42
令和 2. 5. 10	町議補欠選挙	9,897	4,859	5,038	6,871	3,381	3,490	69.43	69.58	69.27
令和 3. 9. 19	町 議 選 挙	9,959	4,902	5,057	8,142	4,010	4,132	81.76	81.80	81.71

20 土 地 ・ 気 象

20-1. 屋久島町の面積と位置

資料：国土地理院（令和3年10月1日現在）

区 分	面 積	うち可住地面積
屋 久 島 町	540.44	62.62
屋 久 島	504.29	
口 永 良 部 島	35.81	

1) 合計値には、岩礁等が含まれています。屋久島と口永良部島を合わせた値と一致しません。

20-2. 屋久島町役場所在地

区 分	地 名	経緯度	
		東 経	北 緯
本 庁 舎	鹿児島県熊毛郡屋久島町小瀬田849番地20	130° 39' 04"	30° 23' 23"
永 田 出 張 所	鹿児島県熊毛郡屋久島町永田1247番地1	130° 25' 37"	30° 23' 50"
宮 之 浦 出 張 所	鹿児島県熊毛郡屋久島町宮之浦1593番地	130° 34' 06"	30° 25' 14"
安 房 出 張 所	鹿児島県熊毛郡屋久島町安房187番地1	130° 39' 19"	30° 18' 59"
尾 之 間 出 張 所	鹿児島県熊毛郡屋久島町尾之間101番地	130° 33' 20"	30° 14' 09"
栗 生 出 張 所	鹿児島県熊毛郡屋久島町栗生1743番地	130° 25' 28"	30° 16' 13"
口 永 良 部 島 出 張 所	鹿児島県熊毛郡屋久島町口永良部島372番地	130° 11' 24"	30° 27' 49"

20-3. 町 内 極 地

資料：国土地理院

経緯度	東端	西端	南端	北端
東 経	130° 40' 18"	130° 08' 35"	130° 29' 43"	130° 08' 43"
北 緯	30° 22' 30"	30° 29' 23"	30° 13' 35"	30° 29' 26"

20-4. 地 目 別 地 籍

資料：町民課（令和2年1月1日）

地 目	総 数	田	畑	宅 地	山 林	原 野	雑種地	道 路 その他
面 積	156,505,158	2,819,269	21,391,436	4,783,290	91,021,383	21,015,530	2,905,188	12,569,062
構成比	100.00	1.80	13.67	3.06	58.16	13.43	1.86	8.03

20-5. 主 な 山 岳

(単位：m)

資料：国土地理院

山岳名称	標高	山岳名称	標高
宮 之 浦 岳	1,936	割 石 岳	1,410
永 田 岳	1,886	坪 切 岳	1,409
栗 生 岳	1,867	ノ ン キ 岳	1,400
翁 岳	1,860	高 塚 山	1,396
安 房 岳	1,847	ヨ ウ ジ ガ 高 岳	1,376
黒 味 岳	1,831	国 割 岳	1,323
投 石 岳	1,830	竹 の 辻	1,319
ネ マ チ	1,814	破 沙 岳	1,259
ジ ン ネ ム 高 盤 岳	1,734	雪 岳	1,256
高 盤 岳	1,711	愛 子 岳	1,235
中 島 の 頭	1,678	羽 神 岳	1,228
鈴 岳	1,638	耳 岳	1,202
鳥 帽 子 岳	1,614	吉 田 岳	1,165
石 塚 岳	1,589	楠 川 前 岳	1,125
障 子 岳	1,549	東 峰	1,078
小 高 塚 岳	1,501	耳 崩	1,077
太 忠 岳	1,497	尾 立 岳	1,061
七 五 岳	1,488	ト イ モ 岳	1,021

20-6. 主 な 河 川

(単位：m)

資料：建設課

河川名	所在地	延長	備考
安 房 川	安 房	13.3	2級河川
宮 之 浦 川	宮 之 浦	6	2級河川
一 湊 川	一 湊	4	2級河川
城 之 川	楠 川	3.2	2級河川
栗 生 川	栗 生	3	2級河川
荒 川	安 房	2.5	2級河川
永 田 川	永 田	2.3	2級河川
中 間 川	中 間	0.6	2級河川
志 戸 子 川	志 戸 子	0.6	2級河川
獄 之 川	永 田	0.6	2級河川

20-7. 主 な 滝

(単位：m)

資料：鹿児島県統計年鑑（令和2年）

滝名	所在地	高さ	幅
大 川 の 滝	栗 生	88	35
千 尋 の 滝	原	60	30
千 尋 の 滝	安房(太忠岳)	75	30

20-8. 気 象

区 分	気温 (°C)			平 均 湿 度 (%)	降水量 (mm)		日 照 時 間 (h)	
	平均	最高 (極値)	最低 (極値)		24時間 最 大	総雨量		
年 別 値	平成20年	19.7	34.2	1	74	364.0	4758.5	1503.3
	21年	19.8	33.9	3.4	73	218.0	3515.5	1561.1
	22年	19.7	33.1	2.4	74	253.5	5347.5	1373.9
	23年	19.2	32.6	2	69]	455.5	4954.5	1279.7
	24年	19.2	33.1	4.7	77]	289.0	5113.5	1435.2
	25年	19.7	35.1	4.7	74	339.0	3126.0	1754.6
	26年	19.2	32.7	4.2]	75	364.0	5593.0	1399.4
	27年	19.7	33	4.9	75	285.0	5157.0	1294.9
	28年	20.3	35.4	1	76	261.0	4937.5	1520.9
	29年	19.5	35.1	4.5	74]	352.5]	4795.0	1610.9
	30年	19.7	33.1	1.7	78	283.0	4544.0	1559.2
	令和元年	20.2	33.8	4.3	79	451.0	4434.5	1466.6
	2年	19.9	33.6	4.6	76	284.5	4837.5	1477.3
3年	19.9	34.0	2.1	76]	192.5	4265.0	1485.5	
令 和 3 年 月 別 値	1月	11.4	21.1	2.1	73	45.5	200.5	72.2
	2月	13.8	20.9	3.9	69	125.5	328.0	125.9
	3月	16.2	24.1	8.3	77	162.0	443.0	115.6
	4月	18.5	26.2	11.5	69	85.5	209.0	140.6
	5月	21.4	30.4	13.0	84	104.0	583.5	129.4
	6月	23.8	28.5	17.4	92]	192.5	763.0	73.3
	7月	27.0	32.6	21.7	85	175.5	379.5	192.2
	8月	26.9	34.0	21.7	85	74.0	430.0	181.6
	9月	26.3	32.5	20.1	84	98.5	354.0	156.6
	10月	22.8	29.8	13.6	74	100.0	214.5	144.9
	11月	17.4	23.6	10.2	70	107.5	243.0	82.0
	12月	13.4	21.5	5.3	70	40.0	117.0	71.2

- 1) 24時間最大は、任意の24時間降水量です。
- 2) 右に「) 」のついた値：統計を行う対象資料が許容範囲で欠けていますが、上位の統計を利用する際は一部の例外を除いて正常値と同等に扱います。
- 3) 右に「] 」のついた値：統計を行う対象資料が許容範囲を超えて欠落。値そのものを信用することができず、通常は上位の統計に使用することはありませんが、極値、合計、度数等の統計ではその値以上（以下）であることが確実である、といった性質を利用して統計に利用できる場合があります。
- 4) 震度1以上を観測した地震回数の宮之浦、尾之間の震度計については、平成19年3月以降活用。また、平内の震度計については、平成22年3月31日から運用開始。

概 要

資料：屋久島特別地域気象観測所（鹿児島地方気象台）

風速 (m/s)					震度 1 以上を観測した地震回数					区分			
平均風速	最大風速		最大瞬間		宮之浦	尾之間	口永良部島	小瀬田	平 内				
	風速	風向	風速	風向									
5.1	25.3]	南	37.1]	南南東	8	2	1	1	—	平成20年	年別値		
5.0	26.0	北	35.0	北	14	5	4	2	—	21年			
4.9	19.4	北北東	26.7	南	4	2	2	3	1	22年			
5.2	27.8	北北東	35.0	北北東	8	4	2	5	5	23年			
5.2	23.4]	北	31.9	北	5	5	4	3	5	24年			
5.0	19.9	北北東	26.7	北西	4	3	2	1	2	25年			
5.1	31.7	北	43.7	北	3	1	2	—	—	26年			
4.8	20.3	南	34.0	南	7	3	7	2	5	27年			
4.6	20.8	北	32.9	南	2	3	12	1	2	28年			
4.9	25.4	東南東	39.6	東南東	10	8	8	5	9	29年			
4.9	31.7	東	44.8	東南東	4	2	1	1	2	30年			
4.9	20.5	北北東	27.8	北西	6	6	4	5	6	令和元年			
4.8	30.4	東南東	44.8	東南東	6	5	3	2	4	2年			
4.7	22.3	北東	28.8	西北西	4	2	3	—	3	3年			
5.4	16.0	北	22.1	北北西	—	—	—	—	—	1月	令和3年 月別値		
6.1	22.3	北東	26.7	北東	1	—	1	—	1	2月			
5.0	14.6	北西	19.5	北西	1	1	—	—	1	3月			
5.7	13.7	北西	20.1	北西	—	—	—	—	—	4月			
3.9	14.0	北西	23.7	南	—	—	—	—	—	5月			
3.4	11.6	西北西	16.5	西北西	—	—	—	—	—	6月			
3.7	11.2	東北東	15.9	東北東	—	—	—	—	—	7月			
3.7	14.1	南東	23.7	西北西	—	—	—	—	—	8月			
3.5	12.2	北北東	15.4	北北東	—	—	—	—	—	9月			
4.7	15.0	北東	18.0	北東	1	1	1	—	1	10月			
5.1	17.2	北東	23.1	西北西	—	—	—	—	—	11月			
6.1	18.3	北西	28.8	西北西	1	—	1	—	—	12月			

20-9. 台 風

資料：屋久島特別地域気象観測所（鹿児島地方気象台）

年 月 日	台風名	最低気圧 (hPa)		最大風速 (m/s)		最大瞬間風速 (m/s)		期 間 降水量	
		日付	時間	日付	時間	日付	時間		
平成29年	7月 4日	3号	1009.8 7/4	5:46	8.5 7/4	南 3:19	14.4 7/4	南 5:32	31.5
	8月 4日～7日	5号	971.0 8/6	3:56	25.4 8/5	東南東 13:35	39.6 8/5	東南東 13:27	251.5
	9月16日～17日	18号	978.6 9/17	9:56	17.3 9/17	南 9:10	27.8 9/17	南南西 9:06	53.5
	10月28日～29日	22号	977.2 10/29	4:01	24.7 10/29	東南東 0:56	39.1 10/29	東 0:50	137.0
30年	6月17日	6号	1004.7 6/17	18:04	12.2 6/16	東北東 21:54	15.9 6/16	東 21:50	4.5
	7月 2日～3日	7号	996.7 7/3	5:36	14.8 7/3	南南東 4:53	25.2 7/3	南南東 2:30	168.0
	7月29日～1日	12号	995.8 7/31	19:21	9.9 7/29	北西 9:32	13.9 7/29	北西 9:36	78.0
	8月14日～15日	15号	1005.6 8/15	4:19	10.0 8/15	南南東 23:21	15.9 8/15	南南東 23:15	19.0
	8月21日～22日	19号	991.4 8/21	21:25	23.9 8/21	東 21:15	34.0 8/21	東 21:13	30.0
	9月 3日～4日	21号	991.8 9/4	3:31	15.0 9/4	北 1:41	19.5 9/4	北 2:23	8.0
	9月30日	24号	951.8 9/30	7:29	31.7 9/30	東 5:47	44.8 9/30	東南東 6:12	88.0
令和元年	8月 5日～6日	8号	1000.3 8/6	4:41	9.4 8/5	西北西 22:45	14.9 8/5	北西 22:37	5.5
	8月14日～15日	10号	980.1 8/14	20:08	19.9 8/14	北北東 02:33	26.2 8/14	北北東 1:16	155.0
	10月21日	20号	1009.5 10/21	6:52	11.6 10/21	北北東 9:36	15.4 10/21	北北東 9:31	6.0
2年	9月 6日～7日	10号	963.1 9/6	17:20	30.4 9/6	東南東 16:02	44.8 9/6	東南東 15:53	121.5
	10月 8日～9日	14号	1007.7 10/9	3:15	21.7 10/8	北北東 18:19	28.8 10/8	北北東 18:12	30.0
3年	8月 8日	9号	987.5 8/8	19:17	14.1 8/8	南東 13:42	23.7 8/8	西北西 22:53	70.0

- 1) 台風の中心が屋久島特別地域気象観測所から半径300km以内を通過したものです。
- 2) 右に「) 」のついた値：統計を行う対象資料が許容範囲で欠けていますが、上位の統計を利用する際は一部の例外を除いて正常値と同等に扱います。
- 3) 右に「] 」のついた値：統計を行う対象資料が許容範囲を超えて欠落。値そのものを信用することができず、通常は上位の統計に使用することはありませんが、極値、合計、度数等の統計ではその値以上（以下）であることが確実である、といった性質を利用して統計に利用できる場合があります。

21 観 光

21-1. 屋久島への入込客数

(単位：人)

資料：種子屋久観光連絡協議会

年 度	総計	船	飛行機
平成14年度	289,535	204,531	85,004
15年度	314,766	228,436	86,330
16年度	293,832	203,271	90,561
17年度	316,884	231,332	85,552
18年度	333,224	251,239	81,985
19年度	406,387	332,028	74,359
20年度	385,987	310,531	75,456
21年度	327,861	251,931	75,930
22年度	333,219	258,062	75,157
23年度	319,736	246,728	73,008
24年度	305,201	225,223	79,978
25年度	299,744	216,358	83,386
26年度	284,684	194,540	90,144
27年度	274,095	191,425	82,670
28年度	267,364	181,570	85,794
29年度	295,972	204,662	91,310
30年度	280,336	194,356	85,980
令和元年度	252,965	178,203	74,762
2年度	133,988	87,181	46,807

21-2. 観光施設利用者数の推移

(単位：人)

資料：観光まちづくり課、屋久島レクリエーションの森保護管理協議会

年 度	屋久杉自然館	屋久島自然休養林	
		白谷雲水峡	ヤクスギランド
平成15年度	58,271	75,124	116,020
16年度	54,219	77,900	103,745
17年度	46,716	82,745	94,396
18年度	39,991	99,047	100,186
19年度	44,202	112,689	105,514
20年度	50,379	117,776	104,712
21年度	41,523	111,841	84,849
22年度	41,915	100,718	86,254
23年度	38,692	105,695	81,368
24年度	36,042	98,754	76,994
25年度	36,607	97,263	75,644
26年度	35,738	97,945	66,939
27年度	31,296	92,425	61,690
28年度	30,265	95,355	64,841
29年度	29,412	106,690	69,628
30年度	28,519	97,875	62,434
令和元年度	26,170	82,787	51,533
2年度	10,313	36,453	23,673

21-3. 屋久島主要山岳部の利用動向

(単位：人)

資料：環境省屋久島自然保護官事務所

年 度	総計		縄文杉方面		宮之浦岳方面	
平成12年	44,942		29,717		15,225	
13年	56,880		* 39,625		17,255	
14年	50,578		34,056		16,522	
15年	54,137		* 38,425		* 15,712	
16年	59,178		46,263		* 12,915	
17年	74,089		53,619		20,470	
18年	77,822		63,237		14,585	
19年	81,913		67,074		14,839	
20年	109,099		92,609		16,490	
21年	105,869		91,015		14,854	
22年	100,249		89,623		* 10,626	
23年	93,297		82,620		* 10,677	
24年	96,073		83,862		* 12,211	
25年	83,466		83,466		欠測	
26年	74,402		74,402		欠測	
27年	69,785		* 56,994		* 12,791	
28年	67,039		60,456		* 6,583	
29年	78,173		65,413		12,760	
30年	72,617		60,902		* 11,715	
令和元年	55,567		45,882		9,685	
2年	37,495		31,158		* 6,337	

1) 「*」のある数値については、機器の不具合やメンテナンスのため、欠測期間があります。

21-4. 大型観光客船の入港状況

(単位：隻、人)

資料：鹿児島県熊毛支庁屋久島事務所

年 度	総計		日本船籍		外国船籍	
	寄港船数	寄港者数	寄港船数	寄港者数	寄港船数	寄港者数
平成24年度	16	5,029	16	5,029	0	0
25年度	19	6,127	16	5,814	3	313
26年度	16	5,099	13	4,779	3	320
27年度	21	7,023	15	6,285	6	738
28年度	19	5,832	13	5,120	6	712
29年度	27	8,072	18	7,195	9	877
30年度	19	5,437	12	4,743	7	694
令和元年度	16	5,358	14	5,074	2	284
2年度	0	0	0	0	0	0

22 ユネスコ

22-1. 世界自然遺産

屋久島は中心部に九州の最高峰宮之浦岳（1,936m）をはじめとする高峰がそびえる山岳島であり、世界的な動植物の移行帯に位置する湿潤気候下の高山として生物地理的に特異な環境下であり、かつ年間4,000～10,000mmもの多雨に恵まれていること等から、樹齢数千年のヤクスギをはじめとした極めて特殊な森林植生を有しています。

海岸付近のガジュマル、アコウ等の亜熱帯植物から、タブ、シイ、カシ等の暖帯、モミ、ヤマグルマ等の温帯、さらにヤクザサ、シャクナゲ等の亜高山帯に及ぶ植生の垂直分布がみられます。また多くの固有植物、北限・南限植物が自生する特異な生態系を構成しています。

特に、本地域の傑出した自然の特徴として、樹齢数千年に及ぶ直径3～5mにも達するヤクスギがあげられ、老齢の巨樹林は生態的にも、形態的にも世界的に貴重な天然林です。

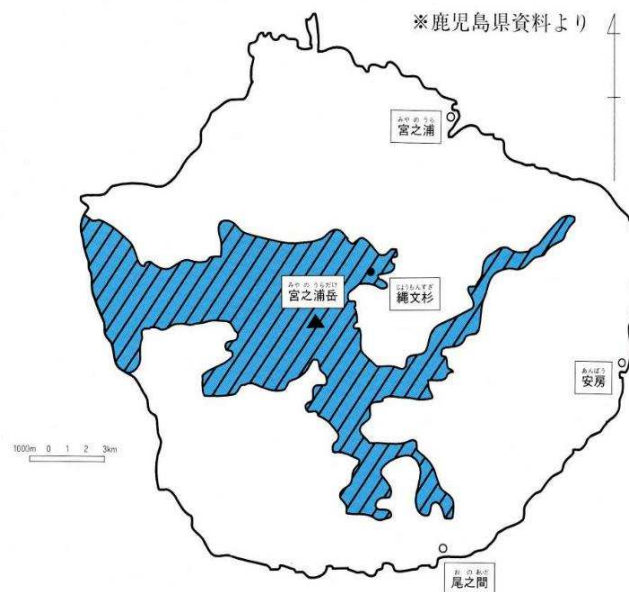
さらに、当地域には、ヤクタネゴヨウ等絶滅の恐れのある動植物が生息、生育しています。

登録年月 平成5年12月11日

登録地域面積

総面積	10,747 ha
国有林	10,259 ha
民有林	488 ha

登録地域の概略図



登録地に係る保護制度

- 原生自然環境保全地域
- 国立公園地域
- 特別天然記念物
- 森林生体系保護地域

22-2. ユネスコエコパーク

ユネスコエコパークは、ユネスコが実施する「人間と生物圏（MAB:Man and Biosphere）計画に基づき指定する生物圏保存地域（BR : Biosphere Reserves）」の日本での呼称です。

ユネスコエコパークは、生態系の保全と持続可能な利活用の調和を目的とし、自然の保護・保全だけでなく自然と人間社会の共生に重点を置いています。

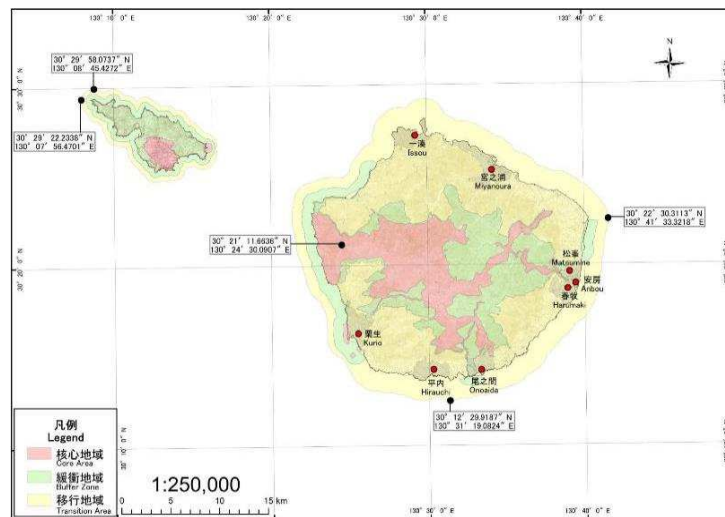
屋久島は、1980（昭和55）年に一部（当時の霧島屋久国立公園地域）がユネスコエコパークに登録されましたが、1995（平成7）年にユネスコエコパークの機能として、「経済と社会の発展」が追加され、その機能を果たす移行地域の追加設定が求められたことから、屋久島と口永良部島の全域を対象に範囲を広げ、名称を屋久島・口永良部島ユネスコエコパークに変更する拡張申請を行い、2016（平成28）年に拡張登録が決定しました。

登録地域面積

核 心 地 域	12,359 ha
緩 衝 地 域	20,137 ha
移 行 地 域	45,700 ha

核 心 地 域	法律やそれに基づく制度等によって厳格に保護する地域
緩 衝 地 域	核心理域と移行地域の緩衝として、教育、研修、エコツーリズム等を行う地域
移 行 地 域	居住区。地域社会や経済発展が図られる地域（漁業も含む）

登録地域のゾーニング図



登録地に係る保護制度

核 心 地 域	自然公園法（国立公園地域(特別保護地区、第一種特別地域、海域公園地区)） 国有林野の管理経営に関する法律（森林生態系保護地域の保存地区）
緩 衝 地 域	自然公園法（国立公園地域(第二種及び三種特別地域、普通地域)） 国有林野の管理経営に関する法律（森林生態系保護地域の保全利用地区等の国有林）

22-3. ラムサール条約登録湿地

ラムサール条約は、正式名称を「特に水鳥の生息地として国際的に重要な湿地に関する条約」といい、国際的に重要な湿地及びそこに生息・生育する動植物の保全を促進することを目的としています。この条約は、1971年2月2日にイランのラムサールという都市で採択され、開催地にちなみ「ラムサール条約」と呼ばれています。

屋久島は、平成17年11月8日に永田浜が登録されました。これは、永田浜が北太平洋地域で最も高密度にアカウミガメの産卵がおこなわれる海岸であり、ラムサール条約で定める国際的な基準のうち、「動植物のライフサイクルの重要な段階を支えている湿地。または悪条件の期間中に動植物の避難場所になる湿地」に該当したこと、国の法律により、将来にわたって、自然環境の保全が図られること及び地元住民などから登録への賛意が得られることの3つの登録条件を満たしたことにより、永田浜はラムサール条約湿地に登録されました。

登録年月 平成17年11月8日

登録地面積
総面積 10 ha

湿地のタイプ 砂浜海岸

登録地域の概略図



登録地に係る保護制度

自然公園法（屋久島国立公園（第二種特別地域））



町章

「Y」をモチーフにし、緑の大地・宮之浦岳を緑で表現、これを包み込んだ紺が太平洋を表現し、海に浮かぶ屋久島をイメージしています。
豊かな自然に包まれた人々が、悠久の自然や歴史・文化を大切に融合し、未来へ飛躍する様を象徴しています。



町 木 | 屋久杉

屋久島の海拔1,000m以上に自生し、特に推定樹齢千年以上の杉を屋久杉と呼びます。樹脂を多く含み朽ち難く、その美しい木目から世界の銘木として珍重されています。



町 花 | ヤクシマシャクナゲ

5月から6月にかけて淡いピンク色の美しい花を咲かせ、屋久島の山々を鮮やかに彩ります。高さは2～3mで、葉の裏側は綿毛におおわれ、花びらは5枚あります。



町 鳥 | ヤクコマドリ

コマドリの亜種で、スズメ目ツグミ科に属し、背から尾が暗赤褐色、胸が赤褐色でふちに黒帯があり、腹部が白色の鳥です。鳴き声が「ヒンカラカラ」と馬の鳴き声に似ているところからコマ(駒)ドリと名が付いたと言われています。

令和3年度版 統計 屋久島町

令和4年5月発行

発 行 屋 久 島 町

編 集 政 策 推 進 課

住所 鹿児島県熊毛郡屋久島町小瀬田849番地20

電話 0997-43-5900 (代表)
