

平成25年度版

統計 やくしま



鹿児島県 屋久島町

はじめに

平成25年度版『統計 やくしま』をここに刊行します。

この統計書は、屋久島町のすがたを正しく理解していただくために人口、財政、産業、経済、教育など各分野にわたる基本的な統計資料を収録し、本町の現状とその推移を明らかにしようとするものです。

近年統計は、行政をはじめ、企業経営あるいは諸計画立案等の指針として、ますますその需要が高まっております。本書により本町を理解していただくことはもとより、各方面での参考資料としてご利用いただければ幸いです。

また、本書の作成にあたりましては、不備・不完全なところも多少あると思いますが、今後とも皆様方のご指導を得ましてよりよい内容の改善、充実に努めたいと考えます。

最後に、貴重な資料の提供並びに格別のご協力を賜りました関係各位に対し心からお礼申し上げますとともに、今後ともより一層正確な統計を作成し、その成果である統計情報を迅速に提供できるように努めてまいりますので、さらにご指導とご協力をお願いいたします。

平成26年3月

屋久島町長 荒木 耕治

目次

1 人 口			
・世帯数及び男女別人口の推移	1	
・世帯数及び男女別人口の推移グラフ	1	
・年齢別人口の推移	2	
・集落別人口の推移	3	
・産業別就業人口の推移	4	
・産業大分類別就業人口の推移グラフ	4	
2 財 政			
・平成24年度一般会計決算	5	
・平成25年度一般会計当初予算	6	
・平成24年度特別会計決算及び 平成25年度特別会計予算	7	
・町税の収入状況	7	
・財産管理状況	8	
3 町民所得			
・熊毛地域所得推計比較	9	
・町内総生産の推移	9	
4 事業所			
・産業大分類事業所数・従業者数の推移	10	
5 農 業			
・農家人口の推移	11	
・農家数の推移	11	
・畜産部門の生産額	11	
・農産物総生産額の推移	11	
・耕種部門の生産額	12	
・農作物被害額・被害面積の推移	12	
6 林 業			
・林業部門の生産額(民有林)	13	
・森林面積	13	
・屋久島国有林における生産量の推移	13	
7 漁 業			
・漁業種類別漁船数(動力漁船)	14	
・許可漁業の状況	14	
・漁船別水揚高	14	
・漁獲高の推移	15	
8 工 業			
・工業の推移(熊毛地域比較)	16	
・製造品目別事業所・従業者の推移	16	
9 商 業			
・商業の推移(熊毛地域比較)	17	
・業種別事業所数・従業者数及び販売額の推移	17	
10 消 費			
・酒類消費状況	18	
・煙草の消費状況	18	
11 土木・住宅			
・道路の状況	19	
・町営住宅の戸数	19	
・教員住宅の戸数	19	
・県職員住宅の戸数	19	
・住宅の種類・住宅の保有の関係	20	
・新築状況(木造)	20	
・新築状況(非木造)	20	
12 電気・水道			
・電力需要状況(屋久島)	21	
・電力需要状況(口永良部島)	21	
・島内発電所一覧	21	
・給水状況の推移	22	
・水道施設	22	
13 運輸・通信			
・航空便利利用状況	23	
・海上輸移出入貨物数量	23	
・車種別保有自動車台数の推移	23	
・軽自動車登録台数の推移	23	
14 消防・防災			
・時間別交通事故発生状況	24	
・原因別交通事故発生件数	24	
・車両別交通事故発生件数	24	
・山岳遭難件数	25	
・消防施設・設備	26	
・分遣所職員数	26	
・消防団員数	26	
・火災発生状況	26	
・火災発生状況の推移	26	
・月別火災発生件数の推移	27	
・原因別火災発生件数の推移	27	
・救急出動状況	27	
15 保健衛生			
・定期予防接種状況	28	
・各種健康診査状況	28	
・狂犬病予防状況	28	
・特定健康診査状況(国保)	28	
・結核レントゲン検診状況	28	
・がん検診状況	29	
・町内医療施設	29	
・し尿処理状況	30	
・ごみ処理状況	30	
・火葬場使用状況	30	
16 社会保障			
・国民年金の状況	31	
・国民年金及び老齢福祉年金の受給状況	31	
・国民健康保険の状況	31	
・国民健康保険の給付状況	31	
・後期高齢者医療受給資格者	31	
・後期高齢者医療給付費	31	

目 次

17 教育・文化

・ 保育所の園児数及び職員数	32
・ 幼稚園の園児数及び教員数	32
・ 小学校の児童数及び教員数	32
・ 中学校の生徒数及び教員数	32
・ 屋久島高等学校の生徒数及び職員数	33
・ 屋久島おおぞら高等学校の生徒数及び職員数	33
・ 中学校卒業生の進路状況	33
・ 屋久島高等学校卒業生の進路状況	33
・ 文化財一覧	34

18 行 政

・ 屋久島町行政組織図	35
・ 歴代町長名	36
・ 歴代副町長名	36
・ 歴代教育長名	36
・ 歴代選挙管理委員会委員長名	36
・ 歴代農業委員会会長名	36
・ 歴代教育委員長名	36
・ 歴代監査委員名	36

19 議 会

・ 屋久島町議会機構図	37
・ 議員名簿	37
・ 歴代議長名	37
・ 歴代副議長名	37

20 選 挙

・ 投票区別登録人員	38
・ 町関係選挙記録	38

21 土地・気象

・ 屋久島町位置	39
・ 町内極地	39
・ 地目別地積	39
・ 主な山岳	39
・ 主な河川	39
・ 主な滝	39
・ 気象概要	40
・ 過去5年間の台風の記録	41

22 観 光

・ 屋久島入込客の推移	42
・ 屋久杉自然館入館者の推移	42

23 世界自然遺産

・ 屋久島の世界遺産登録地	43
---------------	-------	----

1 人 口

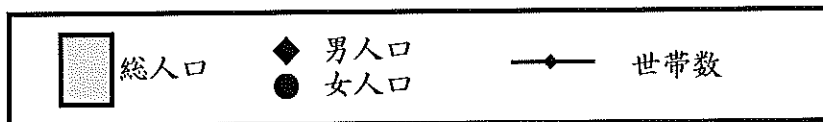
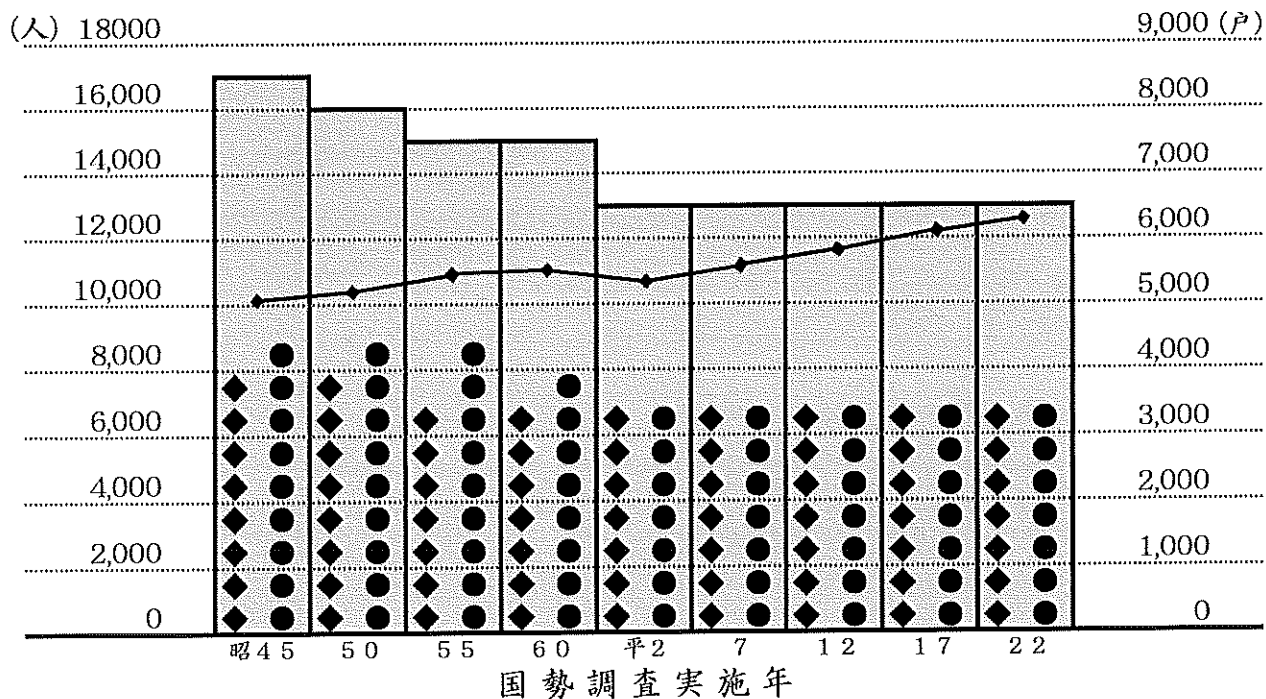
◆世帯数及び男女別人口の推移

単位：戸、人

年次	世帯数	人 口			1世帯人員
		総数	男	女	
昭和45年	5,098	17,376	8,413	8,963	3.41
50年	5,124	16,110	7,764	8,346	3.14
55年	5,408	15,624	7,586	8,038	2.89
60年	5,500	15,074	7,335	7,739	2.74
平成2年	5,374	13,860	6,726	7,134	2.58
7年	5,583	13,593	6,699	6,894	2.43
12年	5,900	13,875	6,805	7,070	2.35
17年	6,130	13,761	6,725	7,036	2.24
22年	6,248	13,589	6,641	6,948	2.17

資料：国勢調査 各年10月1日現在

◆世帯数及び男女別推計人口のグラフ



1 人 口

◆年齢別人口の推移

単位：人，％

項 目	平成 1 7 年				平成 2 2 年			
	総 数	男	女	構成比	総 数	男	女	構成比
年 齢 区 分								
総 数	13,761	6,725	7,036	100.0	13,589	6,641	6,948	100.0
0 ～ 4	687	357	330	5.0	651	340	311	4.8
5 ～ 9	698	358	340	5.1	693	349	344	5.1
10 ～ 14	689	374	315	5.0	657	338	319	4.8
年少人口総数	2,074	1,089	985	15.1	2,001	1,027	974	14.7
15 ～ 19	460	227	233	3.3	415	220	195	3.1
20 ～ 24	402	188	214	2.9	310	139	171	2.3
25 ～ 29	600	289	311	4.4	639	310	329	4.7
30 ～ 34	729	361	368	5.3	722	353	369	5.3
35 ～ 39	770	386	384	5.6	791	394	397	5.8
40 ～ 44	705	377	328	5.1	803	410	393	5.9
45 ～ 49	987	507	480	7.2	713	383	330	5.3
50 ～ 54	1,237	692	545	9.0	1,027	528	499	7.6
55 ～ 59	1,113	583	530	8.1	1,221	679	542	9.0
60 ～ 64	896	478	418	6.5	1,138	589	549	8.4
生産年齢人口総数	7,899	4,088	3,811	57.4	7,779	4,005	3,774	57.3
65 ～ 69	906	398	508	6.6	865	456	409	6.4
70 ～ 74	971	439	532	7.1	855	365	490	6.3
75 ～ 79	857	371	486	6.2	823	357	466	6.1
80 ～ 84	594	202	392	4.3	671	272	399	4.9
85 ～ 89	312	98	214	2.3	384	106	278	2.8
90歳以上	143	38	105	1.0	208	52	156	1.5
老年人口総数	3,783	1,546	2,237	27.5	3,806	1,608	2,198	28.0
不 詳	5	2	3	0.0	3	1	2	0.0

資料：国勢調査 各年10月1日現在

1 人 口

◆集落別人口の推移

単位：戸、人

集 落 名	年 次	平 成 1 7 年				平 成 2 2 年			
		世帯数	総 数	男	女	世帯数	総 数	男	女
長 峰		164	381	178	203	176	392	182	210
小 瀬 田		189	438	212	226	197	434	202	232
楠 川		60	125	57	68	60	130	68	62
楠 川		211	447	229	218	214	440	218	222
宮 之 浦		1,372	3,241	1,546	1,695	1,430	3,290	1,560	1,730
志 戸 子		175	396	191	205	167	370	187	183
一 湊		426	872	412	460	383	763	368	395
吉 田		101	222	106	116	99	203	97	106
永 田		263	544	265	279	261	528	246	282
口 永 良 部		78	147	81	66	80	152	81	71
永 久 保		77	189	97	92	77	168	86	82
船 行		94	265	123	142	100	268	125	143
松 峯		236	544	272	272	266	595	297	298
安 房		532	1,176	613	563	505	1,086	564	522
春 牧		376	886	436	450	406	899	455	444
平 野		120	267	127	140	127	268	128	140
高 平		70	161	70	91	79	167	83	84
麦 生		111	239	107	132	151	292	135	157
原		196	462	230	232	201	474	229	245
尾 之 間		405	855	445	410	398	810	412	398
小 島		82	192	92	100	118	260	133	127
平 内		284	664	327	337	260	601	309	292
湯 泊		104	217	107	110	100	191	97	94
中 間		122	270	137	133	119	266	132	134
栗 生		282	561	265	296	274	542	247	295
合 計		6,130	13,761	6,725	7,036	6,248	13,589	6,641	6,948

資料：国勢調査 各年10月1日現在

1 人口

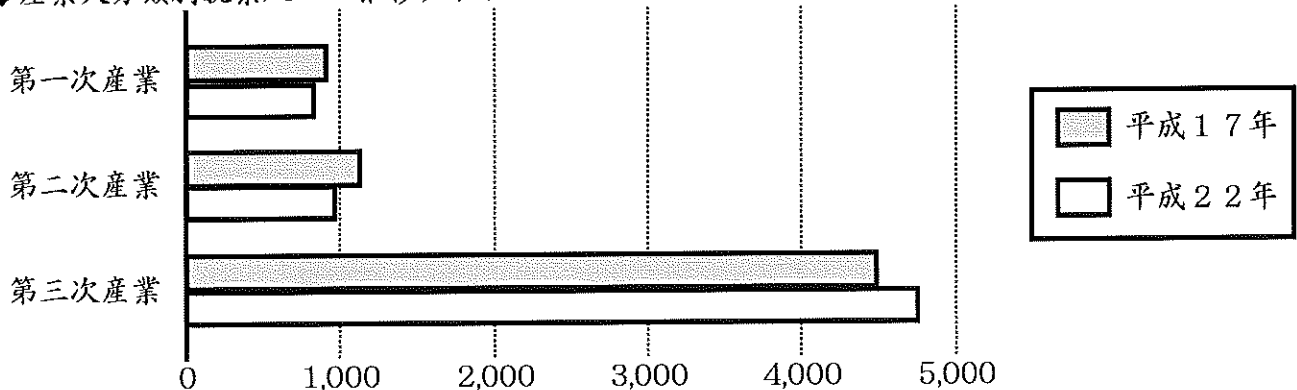
◆産業別就業人口の推移

単位：人，%

産業別	区分	平成17年				平成22年			
		総数	男	女	構成比	総数	男	女	構成比
第一次産業		938	642	296	14.1	882	617	265	13.2
	農業	719	442	277	10.8	657	410	247	9.8
	林業	69	62	7	1.0	91	82	9	1.4
	漁業	150	138	12	2.3	134	125	9	2.0
第二次産業		1,172	928	244	17.7	996	774	222	14.9
	鉱業	9	8	1	0.1	4	3	1	0.1
	建設業	789	681	108	11.9	576	502	74	8.6
	製造業	374	239	135	5.6	416	269	147	6.2
第三次産業		4,526	2,224	2,302	68.2	4,779	2,363	2,416	71.6
	卸・小売業	1,034	468	566	15.6	920	439	481	13.8
	金融・保険 不動産業	94	32	62	1.4	139	64	75	2.1
	運輸 通信業	280	209	71	4.2	330	260	70	4.9
	電気・ガス 水道業	19	15	4	0.3	38	32	6	0.6
	サービス業	2,695	1,191	1,504	40.6	2,967	1,276	1,691	44.5
	公務	404	309	95	6.1	385	292	93	5.8
分類不能		0	0	0	0.0	18	11	7	0.3
総数		6,636	3,794	2,842	100.0	6,675	3,765	2,910	100.0

資料：国勢調査 各年10月1日現在

◆産業大分類別就業人口の推移グラフ



2 財 政

◆平成24年度一般会計決算

単位：千円，%

歳 入				歳 出			
	項 目	決 算 額	構 成 比		項 目	決 算 額	構 成 比
1	町 税	1,331,708	13.3	1	議 会 費	134,674	1.4
2	地 方 譲 与 税	80,581	0.8	2	総 務 費	1,242,234	12.8
3	利 子 割 交 付 金	1,742	0.0	3	民 生 費	1,710,414	17.6
4	配 当 割 交 付 金	1,046	0.0	4	衛 生 費	1,639,540	16.9
5	株 式 等 譲 渡 所 得 割 交 付 金	244	0.0	5	労 働 費	30	0.0
6	地 方 消 費 税 交 付 金	122,651	1.2	6	農 林 水 産 業 費	766,808	7.9
7	自 動 車 取 得 税 交 付 金	12,865	0.1	7	商 工 費	171,279	1.8
8	地 方 特 例 交 付 金	1,725	0.0	8	土 木 費	480,374	5.0
9	地 方 交 付 税	4,897,919	48.9	9	消 防 費	732,174	7.6
10	交 通 安 全 対 策 特 別 交 付 金	1,862	0.0	10	教 育 費	793,403	8.2
11	分 担 金 及 び 負 担 金	60,909	0.6	11	災 害 復 旧 費	10,313	0.1
12	使 用 料 及 び 手 数 料	204,290	2.0	12	公 債 費	1,949,990	20.1
13	国 庫 支 出 金	978,653	9.8	13	諸 支 出 金	61,907	0.6
14	県 支 出 金	728,227	7.3	14	予 備 費	0	0.0
15	財 産 収 入	107,084	1.1				
16	寄 付 金	31,329	0.3				
17	繰 入 金	55,905	0.6				
18	繰 越 金	196,584	2.0				
19	諸 収 入	140,532	1.4				
20	町 債	1,055,668	10.5				
合 計		10,011,524	100.0	合 計		9,693,140	100.0

資料：総務課

2 財 政

◆平成25年度一般会計当初予算

単位：千円，%

歳 入				歳 出			
項 目	予 算 額	構 成 比		項 目	予 算 額	構 成 比	
1 町 税	1,254,473	13.9	1	1 議 会 費	127,825	1.4	
2 地 方 譲 与 税	82,111	0.9	2	2 総 務 費	981,084	10.9	
3 利 子 割 交 付 金	2,300	0.0	3	3 民 生 費	1,696,699	18.8	
4 配 当 割 交 付 金	998	0.0	4	4 衛 生 費	1,640,693	18.2	
5 株 式 等 譲 渡 所 得 割 交 付 金	206	0.0	5	5 労 働 費	61	0.0	
6 地 方 消 費 税 交 付 金	122,000	1.4	6	6 農 林 水 産 業 費	521,527	5.8	
7 自 動 車 取 得 税 交 付 金	9,893	0.1	7	7 商 工 費	160,447	1.8	
8 地 方 特 例 交 付 金	1,294	0.0	8	8 土 木 費	350,230	3.9	
9 地 方 交 付 税	4,535,011	50.2	9	9 消 防 費	955,870	10.6	
10 交 通 安 全 対 策 特 別 交 付 金	2,000	0.0	10	10 教 育 費	736,527	8.2	
11 分 担 金 及 び 負 担 金	46,269	0.5	11	11 災 害 復 旧 費	0	0.0	
12 使 用 料 及 び 手 数 料	199,123	2.2	12	12 公 債 費	1,819,995	20.1	
13 国 庫 支 出 金	827,903	9.2	13	13 諸 支 出 金	37,490	0.4	
14 県 支 出 金	503,737	5.6	14	14 予 備 費	6,500	0.1	
15 財 産 収 入	81,805	0.9					
16 寄 付 金	15,001	0.2					
17 繰 入 金	33,477	0.4					
18 繰 越 金	10,000	0.1					
19 諸 収 入	115,847	1.3					
20 町 債	1,191,500	13.2					
合 計	9,034,948	100.0		合 計	9,034,948	100.0	

資料：総務課

2 財 政

◆平成24年度特別会計決算及び平成25年度特別会計予算

単位：千円

会計名	平成24年度決算額		平成25年度予算額
	歳入	歳出	
簡易水道事業	569,938	604,669	508,086
国民健康保険事業	2,154,640	2,154,640	2,220,881
老人保健事業	404	404	0
介護保険事業	1,391,969	1,374,148	1,249,580
診療所事業	195,367	195,367	192,594
と畜場事業	155	155	0
農業集落排水事業	48,025	48,025	39,612
船舶事業	345,798	345,798	298,738
電気事業	668,864	623,309	703,478
後期高齢事業	136,466	136,466	138,878
合 計	5,511,626	5,482,981	5,351,847

資料：総務課

◆町税の収入状況

単位：千円，%

税 別	平成22年度			平成23年度			平成24年度		
	調定額	収入済額	収納率	調定額	収入済額	収納率	調定額	収入済額	収納率
町 民 税	499,258	455,121	91.2	527,093	484,075	91.8	543,217	501,944	92.4
固 定 資 産 税	809,401	719,144	88.8	808,484	716,648	88.6	769,245	679,752	88.4
軽 自 動 車 税	39,686	35,531	89.5	40,645	36,607	90.1	41,563	38,006	91.4
た ば こ 税	90,237	90,237	100.0	101,986	101,986	100.0	100,903	100,903	100.0
入 湯 税	10,266	10,266	100.0	10,665	10,665	100.0	11,102	11,102	100.0
総 額	1,448,848	1,310,299	90.4	1,488,873	1,349,981	90.7	1,466,030	1,331,707	90.8

資料：税務課

2 財 政

◆財産管理状況

(3月31日現在) 単位: m²

年 度 区 分		平 成 2 3 年 度			平 成 2 4 年 度		
		行政財産	普通財産	計	行政財産	普通財産	計
土 地	本 庁 舎	13,047.19	0.00	13,047.19	13,047.19	0.00	13,047.19
	そ の 他 行 政 機 関	2,233.35	0.00	2,233.35	2,233.35	0.00	2,233.35
	公 共 用 財 産	2,713,659.08	0.00	2,713,659.08	2,718,704.40	0.00	2,718,704.40
	山 林	88,582.06	18,217,620.17	18,306,202.23	88,220.09	18,216,499.17	18,304,719.26
	原 野	0.00	1,769,283.01	1,769,283.01	0.00	1,767,227.01	1,767,227.01
	雑 種 地	0.00	607,519.28	607,519.28	0.00	606,956.40	606,956.40
	宅 地	0.00	246,525.17	246,525.17	0.00	244,520.92	244,520.92
	そ の 他	4,975,870.54	166,672.77	5,142,543.31	4,974,349.49	165,791.77	5,140,141.26
	合 計	7,793,392.22	21,007,620.40	28,801,012.62	7,796,554.52	21,000,995.27	28,797,549.79
建 物	本 庁 舎	699.92	0.00	699.92	699.92	0.00	699.92
	そ の 他 行 政 機 関	1,619.38	0.00	1,619.38	1,626.78	0.00	1,626.78
	公 共 用 財 産	159,291.68	0.00	159,291.68	15,880.23	0.00	15,880.23
	宅 地	0.00	3,478.15	3,478.15	0.00	3,478.15	3,478.15
	合 計	161,610.98	3,478.15	165,089.13	18,206.93	3,478.15	21,685.08
有 価 証 券 (円)		0	2,029,250	2,029,250	0	2,029,250	2,029,250
出 資 に よ る 権 利 (円)		0	283,410,000	283,410,000	0	283,310,000	283,310,000

資料: 財産管理課, 会計課

3 町民所得

◆熊毛地域所得推計比較 (平成23年度)

単位：人，千円

項目 市町	人口	総額		人口1人当たり	
		市 総	町 生 内 産	市 所	町 村 民 得
屋久島町	13,589	44,518,407	30,771,071	3,276	2,264
西之表市	16,951	45,655,038	34,542,687	2,693	2,038
中種子町	8,696	25,587,370	16,822,536	2,942	1,935
南種子町	6,218	21,487,623	13,076,925	3,456	2,103
熊毛地域	45,454	137,248,438	95,213,219	3,020	2,095

*人口は、国勢調査による人口を使用。

資料：市町村民所得推計

◆町内総生産の推移

単位：百万円，人

項目	平成20年度	平成21年度	平成22年度	平成23年度
町内総生産	43,084	41,611	45,634	44,518
第1次産業	1,166	904	992	1,176
農業	881	678	672	820
林業	68	68	112	128
水産業	217	158	208	228
第2次産業	10,023	9,146	13,116	11,401
鉱業	29	26	49	49
製造業	6,326	5,644	9,759	7,791
建設業	3,669	3,477	3,308	3,561
第3次産業	31,595	31,357	31,264	31,632
電気・ガス・水道業	1,214	1,265	1,174	1,044
卸売・小売業	2,826	2,982	2,923	3,102
金融・保険業	807	800	798	783
不動産業	4,776	4,910	4,992	5,026
運輸業	2,233	2,080	2,178	2,083
情報通信業	1,159	1,260	1,289	1,353
サービス業	9,649	9,294	9,140	9,396
政府サービス生産者	7,486	7,348	7,264	7,228
電気・ガス・水道業	79	81	79	77
サービス業務	1,969	1,948	1,923	1,954
公務	5,438	5,319	5,263	5,196
対家計民間非営利サービス生産者	1,456	1,419	1,506	1,617
サービス業	1,456	1,419	1,506	1,617
輸入品に課される税・関税	520	382	458	518
(控除)総資本形成に係る消費税	220	178	194	209
町民所得(千円)	28,186,620	27,812,938	30,924,653	30,771,071
人口1人当たり町民所得(千円)	2,098	2,053	2,276	2,272
人口	13,435	13,546	13,589	13,544

*人口は、鹿児島県毎月推計人口調査(10月1日現在)を基準とした推計人口を使用。平成22年度は国勢調査による人口を使用。

資料：市町村民所得推計

*端数処理等のため、合計値が一致しない。

4 事業所

	平成18年					平成24年			
	事業所	従業者				事業所	従業者		
		計	男	女			計	男	女
農林漁業	22	117	91	26	農林漁業	18	107	83	24
鉱業	3	11	7	4	鉱業・採石業・ 砂利採取業	2	8	7	1
建設業	105	759	637	122	建設業	103	578	461	117
製造業	60	494	333	161	製造業	77	596	372	224
給・水道業	7	32	29	3	電気・ガス・ 熱供給・水道業	4	42	40	2
情報通信業	2	6	2	4	情報通信業	4	5	2	3
運輸業	25	286	215	71	運輸・郵便業	21	288	226	62
卸売・小売業	295	1,203	548	655	卸売・小売業	232	973	465	508
金融・保険業	10	62	22	40	金融・保険業	11	67	24	43
不動産業	7	15	10	5	不動産・ 物品賃貸業	35	120	75	45
飲食店業 宿泊	232	1,160	442	718	飲食店業 宿泊	269	1,162	437	725
医療 福祉	36	574	138	436	医療 福祉	37	614	162	452
教育 学習支援	39	324	160	164	教育 学習支援	16	178	79	99
サービス業	201	674	425	249	サービス業	183	633	387	246
公務	31	339	268	71					
総数	1,075	6,056	3,327	2,729	総数	1,012	5,371	2,820	2,551

資料：平成18年事業所・企業統計調査（10月1日現在）
 平成24年経済センサス活動調査（2月1日現在）
 *平成24年以降、公務はサービス業にまとめて集計

5 農 業

◆農家人口の推移

(各年2月1日現在) 単位:人

年次	区分	総人口	総農家数	農 家 の 人 口			農家人口 の割合
				男	女	総数	
平成12年		13,875	919	1,276	1,221	2,497	18.0
平成17年		13,761	883	1,095	1,082	2,177	15.8
平成22年		13,589	459	362	326	688	5.1

*総人口は、国勢調査による。

資料：農林業センサス

*平成22年以降、農家の人口は、総農家のうち販売農家についてのみ集計。

◆農家数の推移

(各年2月1日現在) 単位:戸

年次	区分	総世帯数	総農家数	専業農家	兼 業 農 家		
					総数	第1種兼業	第2種兼業
平成12年		5,900	919	231	688	87	601
平成17年		6,130	540	258	282	59	223
平成22年		6,248	459	234	225	48	177

*総世帯数は、国勢調査による。

資料：農林業センサス

*平成17年以降は、総農家のうち販売農家についてのみ集計。

◆畜産部門の生産額

単位:頭,羽,t,千円

区分	年度	平成22年度		平成23年度		平成24年度	
		生産頭羽数	生産額	生産頭羽数	生産額	生産頭羽数	生産額
総生産額		2,633	232,268	2,725	228,178	2,925	241,628
子畜 生産	乳用牛(子牛)	0	0	0	0	0	0
	肉用牛(子牛)	458	173,414	420	171,783	392	173,891
	豚(子豚)	2,148	51,259	2,278	48,895	2,497	60,974
枝肉 生産	肉用牛(肥育)	6	4,177	6	4,176	2	1,363
	老 麩	21	3,418	21	3,324	34	5,400
	豚(肉豚)	0	0	0	0	0	0
	ブロイラー	0	0	0	0	0	0
乳卵	麩 鶏	0	0	0	0	0	0
	牛 乳	0	0	0	0	0	0
他	牛 卵	0	0	0	0	0	0
	山 羊	0	0	0	0	0	0

資料：農林水産課

◆農産物総生産額の推移

単位:千円, %

区分	年度	平成22年度	平成23年度	平成24年度	前年度比
総 額		1,163,171	1,417,380	1,591,040	112.3
耕 種 部 門		930,903	1,189,202	1,349,382	113.5
畜 産 部 門		232,268	228,178	241,658	105.9

資料：農林水産課

5 農 業

◆耕種部門の生産額

単位：ha, t, 千本, 千円

区 分	年 度	平成 2 3 年 度			平成 2 4 年 度		
		作付面積	生産量	生産額	作付面積	生産量	生産額
総 数		628.5	3,959	1,189,202	623.5	4,627	1,349,382
1 普通作物		41.2	391	56,559	37.5	373	55,307
水 稲		27.0	104	36,491	26.9	104	36,512
甘 薯		14.0	286	20,020	10.6	269	18,795
そ の 他		0.2	1	48	0.0	0	0
2 工芸作物		100.2	353	274,652	98.3	360	397,143
ガ ジ ュ ツ		13.6	201	42,092	11.7	173	28,182
茶 (荒茶)		86.6	152	232,560	86.6	187	368,961
そ の 他		0.0	0	0	0.0	0	0
3 野 菜		69.8	773	117,604	62.0	738	114,601
だ い こ ん		3.0	39	1,591	3.0	39	1,560
に ん じ ん		1.0	9	606	1.0	9	603
は く さ い		2.0	28	873	2.0	28	868
キ ャ ベ ツ		2.0	54	2,376	2.0	54	2,430
ブ ロ ッ コ リ ー		1.0	8	1,448	1.0	8	1,440
か ぼ ち ゃ		9.5	4	920	0.6	3	815
実 エ ン ド ウ		2.5	25	14,836	2.2	19	12,759
ソ ラ マ メ		0.0	0	0	0.0	0	0
早 堀 馬 鈴 薯		40.0	481	76,996	40.0	450	75,846
青 果 用 甘 薯		3.0	60	6,000	5.4	64	6,400
山 芋		3.8	41	7,206	2.8	40	7,200
ら っ き よ う		2.0	24	4,752	2.0	24	4,680
そ の 他		0.0	0	0	0.0	0	0
4 花 卉		5.9	804	84,128	5.9	804	84,128
シ ン ビ ジ ウ ム		1.3	74	15,300	1.3	74	15,300
レ ッ タ ー リ ー フ		0.3	224	4,928	0.3	224	4,928
ド ラ セ ナ		3.4	440	52,800	3.4	440	52,800
グ ロ リ オ サ		0.3	36	7,200	0.6	30	3,900
そ の 他		0.6	30	3,900	0.3	36	7,200
5 果 樹		411.4	1,638	656,259	411.4	1,932	693,831
ぼ ん か ん		216.0	995	261,593	216.0	731	210,260
た ん か ん		178.0	583	370,079	178.0	1,140	459,434
パ ッ シ ョ ン フ ル ー ツ		7.9	12	10,301	7.9	13	11,089
マ ン ゴ ー		1.5	5	6,750	1.5	5	6,500
ビ ワ		4.0	3	3,536	4.0	3	2,548
そ の 他		4.0	40	4,000	4.0	40	4,000
6 飼 料		0.0	0	0	8.4	420	4,372

資料：農林水産課

◆農作物被害額・被害面積の推移

単位：千円, ha

年 度	区 分	被 害 鳥 獣					合 計
		サ ル	カ ラ ス	ヒ ヨ ド リ	シ カ	タ ヌ キ	
平成 2 2 年 度	金 額	29,521	0	66,098	23,471	0	119,090
	面 積	152	0	206	150	0	508
平成 2 3 年 度	金 額	24,443	851	2,496	41,968	770	70,528
	面 積	112	7	20	215	1	355
平成 2 4 年 度	金 額	19,252	731	21,483	24,232	805	66,503
	面 積	10,750	750	7,000	16,300	50	34,850

*タヌキについては、平成23年度より調査開始。

資料：農林水産課

6 林 業

◆林業部門の生産額（民有林）

区 分	平成22年度(A)		平成23年度(B)		平成24年度(C)		前年度比(%) C/B×100
	生産量	生産額	生産量	生産額	生産量	生産額	
純生産額(千円)	—	20,739	—	24,720	—	27,331	110.6
一般用丸太材(m³)	1,145.00	12,480	1,308.00	13,835	2,867.70	2,868	20.7
パルプ材(m³)	988	7,617	2,086	10,566	4,790	24,256	229.6
木炭(俵)	550	144	550	144	550	88	61.1
薪(束)	0	0	0	0	0	0	0.0
たけのこ(kg)	0	0	0	0	0	0	0.0
生しいたけ(kg)	0	0	0	0	0	0	0.0
竹材(束)	0	0	0	0	0	0	0.0
ツワ(kg)	0	0	0	0	0	0	0.0
その他特用林産物	711	498	375	175	200	119	68.0

資料：農林水産課

◆森林面積

(平成25年3月末現在) 単位：h a

	立 木 地			無立木地	竹 林	そ の 他	合 計
	人工林	天然林	計				
国 有 林	8,316	28,844	37,160	5	1	1,222	38,388
町 有 林	521	1,612	2,133	31	93	35	2,292
私 有 林	2,562	4,348	6,910	84	879	52	7,925
合 計	11,399	34,804	46,203	120	973	1,309	48,605

*国有林面積については、平成25年3月31日現在である。資料：農林水産課・屋久島森林管理署
 *国有林面積については、屋久島森林管理署管轄の面積である。(種子島を除く)

◆屋久島国有林における生産量の推移

単位：m³

年 度	種 類	針 葉 樹	広 葉 樹	旧屋久町	合 計
平成14年度		1,520	27	1,454	3,001
平成15年度		986	139	463	1,588
平成16年度		1,495	93	711	2,299
平成17年度		1,282	65	1,879	3,226
平成18年度		2,774	117	—	2,891
平成19年度		4,241	72	—	4,313
平成20年度		5,651	—	—	5,651
平成21年度		9,831	—	—	9,831
平成22年度		6,839	—	—	6,839
平成23年度		4,600	—	—	4,600
平成24年度		5,625	—	—	5,625

*平成18年度分から屋久島全体の数量である。

資料：屋久島森林管理署

7 漁 業

◆漁業種類別漁船数 (動力漁船)

(平成25年3月31日現在) 単位: 隻, t

漁業種類		3トン未満	3～5トン未満	5トン以上	総数
一本釣り漁業	隻数	84	80	47	211
	総トン数	107.14	350.89	354.30	812.33
敷網漁業	隻数	18	18	18	54
	総トン数	15.06	80.94	131.52	227.52
雑魚業	隻数	0	0	0	0
	総トン数	0.00	0.00	0.00	0.00
合計	隻数	102	98	65	265
	総トン数	122.20	431.83	485.82	1,039.85

資料: 屋久島漁業協同組合

◆許可漁業の状況

(平成25年12月31日現在)

漁業種類	件数	操業期間
とこぶし漁業	1	5月1日～9月30日
いせえび漁業	25	9月1日～9月30日
あさひかにかかり網漁業	12	11月10日～9月30日
ロープ曳浮敷網漁業	9	1月1日～12月31日
もじゃこ特別採補漁業	23	4月11日～5月3日

資料: 屋久島漁業協同組合

◆漁船別水揚高

(各年12月31日現在) 単位: kg, 千円

区分		平成23年	平成24年	平成25年
総数	数量	1,005,614.5	855,092.1	806,838.2
	金額	496,047	412,814	367,177
地元船	数量	995,939.3	842,021.0	802,890.2
	金額	489,353	403,598	364,673
その他	数量	9,675.2	13,071.1	3,948.0
	金額	6,694	9,216	2,504

資料: 屋久島漁業協同組合

7

漁業

◆漁獲高の推移

単位：kg, 千円

区分	年次 魚種	平成23年		平成24年		平成25年		
		数量	金額	数量	金額	数量	金額	
生	まいわし	0.0	0	0.0	0	0.0	0	
	うるめいわし	0.0	0	0.0	0	0.0	0	
	かたくちいわし	0.0	0	0.0	0	0.0	0	
	きびなご	68.0	19	28.8	11	12.0	4	
	さば	27,854.4	18,849	18,870.3	13,836	17,895.2	13,288	
	まあじ	0.0	0	0.0	0	0.0	0	
	むろあじ	1,167.4	363	749.9	262	617.8	227	
	その他あじ	222.1	89	494.8	220	1,107.9	559	
	まがつお	1,732.4	783	3,624.9	1,535	2,414.5	1,030	
	その他かつお	2,727.9	1,326	3,908.6	2,062	4,458.3	2,152	
	まぐろ類	1,747.8	802	2,954.5	1,094	3,715.8	1,362	
鮮	かじき類	7,256.3	7,844	5,457.9	6,124	1,408.9	1,593	
	ぶり	1,373.5	372	841.9	297	425.8	176	
	さめ	0.0	0	0.0	0	0.0	0	
	まいだいい	7,943.1	6,900	7,707.2	6,732	2,745.9	2,745	
	いしだいい	307.2	331	156.9	162	120.2	136	
	その他たいい	4,663.2	2,515	4,491.9	2,450	5,036.9	2,844	
	瀬物類	0.0	0	0.0	0	0.0	0	
	さわら	401.9	236	821.3	433	358.6	235	
	しいら	11,626.7	807	5,221.0	470	5,338.6	561	
	ぼら	0.0	0	0.0	0	0.0	0	
	とびうお	706,209.3	164,026	607,892.0	153,381	609,070.3	137,134	
魚	さばふぐ	0.0	0	0.0	0	29.4	12	
	その他ふぐ	0.0	0	0.0	0	0.0	0	
	ひらめ	0.0	0	0.0	0	0.0	0	
	かれい	0.0	0	0.0	0	0.0	0	
	その他魚類	224,962.0	279,370	185,605.0	210,613	144,105.7	186,843	
	小計	1,000,263.2	484,632	848,826.9	399,682	798,861.8	350,901	
	活	たい類	0.0	0	0.0	0	0.0	0
		あら類	0.0	0	0.0	0	0.0	0
		いしだいい	0.0	0	0.0	0	0.0	0
		しまあじ	80.2	254	68.9	251	40.5	77
		その他	0.0	0	0.0	0	0.0	0
小計	80.2	254	68.9	251	40.5	77		
水産動物	かに類	81.6	131	1,160.7	1,977	1,025.0	1,680	
	いせえび	343.8	1,107	552.3	1,309	422.5	1,232	
	くるまえび	0.0	0	0.0	0	0.0	0	
	その他えび	47.4	190	35.3	152	6.5	16	
	いか類	4,780.4	9,699	4,421.8	9,387	6,442.9	13,110	
	たこ	0.0	0	3.8	3	0.0	0	
	その他水産動物	10.0	1	0.0	0	0.0	0	
小計	5,263.2	11,128	6,173.9	12,828	7,896.9	16,038		
その他	貝類	7.9	33	22.4	53	39.0	161	
	海藻類	0.0	0	0.0	0	0.0	0	
	加工品	0.0	0	0.0	0	0.0	0	
	小計	7.9	33	22.4	53	39.0	161	
合	小計	1,005,614.5	496,047	855,092.1	412,814	806,838.2	367,177	

資料：屋久島漁業協同組合

8 工業

◆工業（製造業を営む事業所）の推移（熊毛地域比較）

（各年12月31日現在）単位：人，万円

年次 市町名	平成20年			平成21年			平成22年		
	事業所	従業者	製造品出荷額	事業所	従業者	製造品出荷額	事業所	従業者	製造品出荷額
屋久島町	28	389	990,721	24	349	784,795	24	374	1,032,045
西之表市	29	359	471,840	27	341	416,331	26	347	388,607
中種子町	15	217	362,546	10	208	339,204	11	187	315,824
南種子町	10	108	201,143	9	104	210,410	7	89	239,091
熊毛地域	82	1,073	2,026,250	70	1,002	1,750,740	68	997	1,975,567

*従業者が4人以上の事業所を集計

資料：工業統計調査

*平成23年度工業統計調査は、平成24年経済センサスー活動調査のため未実施

◆製造品目別事業所・従業者の推移

（各年12月31日現在）単位：人

区分 年次	平成20年		平成21年		平成22年	
	事業所数	従業者数	事業所数	従業者数	事業所数	従業者数
食料	7	66	6	61	6	62
飲料	7	70	6	62	6	64
衣服	1	26	1	26	1	29
木材	3	18	3	16	3	16
家具	2	10	2	12	2	11
印刷	1	7	1	5	1	4
化学	1	37	1	29	1	28
窯業	6	155	4	138	4	160
その他	0	0	0	0	0	0
総数	28	389	24	349	24	374

*従業者が4人以上の事業所を集計

資料：工業統計調査



商 業

◆商業の推移（熊毛地域比較）

（各年6月1日現在）単位：人，万円

年次 市町名	平成9年			平成14年			平成19年		
	事業所	従業者	年間販売額	事業所	従業者	年間販売額	事業所	従業者	年間販売額
屋久島町	268	936	1,480,447	270	1,106	1,412,859	279	1,058	1,538,300
西之表市	360	1,347	2,351,445	309	1,392	2,147,087	286	1,228	1,843,200
中種子町	191	657	1,087,783	176	669	937,949	154	576	877,500
南種子町	140	521	1,086,828	116	419	647,561	108	374	665,800
熊毛地域	959	3,461	6,006,503	871	3,586	5,145,456	827	3,236	4,924,800

資料：商業統計調査

◆業種別事業所数・従業者数及び販売額の推移

（各年6月1日現在）単位：人，万円

年次 区分	平成9年			平成14年			平成19年		
	事業所	従業者	年間販売額	事業所	従業者	年間販売額	事業所	従業者	年間販売額
卸売業	15	114	525,457	22	102	267,639	15	58	278,300
各種商品 小売業	3	9	10,529	1	2	×	3	4	×
織物・衣服・身 の回り品小売業	17	×	×	13	24	14,417	12	19	13,300
飲食料品 小売業	120	373	550,215	120	471	594,001	121	510	719,500
自動車・自転車 小売業	6	×	×	7	21	×	15	64	25,300
家具・じゅう器 小売業	21	60	51,804	19	268	45,428	22	52	27,700
その他の 小売業	86	334	477,260	88	431	468,056	91	351	×
総数	268	936	1,480,447	270	1,106	1,412,859	279	1,058	1,538,300

*「×」表示は、公表を差し控えたものです。

資料：商業統計調査

10 消費

◆酒類消費状況

(各年12月31日現在) 単位：ℓ

区分 \ 年次	平成16年	平成17年	平成18年	平成19年	平成20年
清酒	7,086	7,029	6,413	6,427	
合成清酒	419	302	283	272	
焼酎	331,323	375,880	408,891	411,360	
ビール	255,707	247,056	223,790	210,051	
その他	161,478	196,895	175,300	166,942	
合計	756,013	827,162	814,677	795,052	

*種子島小売酒販組合は平成20年12月に解散。

資料：種子島小売酒販組合

◆煙草の消費状況

単位：本

年 度	平成20年度	平成21年度	平成22年度	平成23年度	平成24年度
本 数	28,401,570	28,157,535	24,298,517	22,637,154	22,567,344

資料：税務課

11 土木・住宅

◆道路の状況

(各年4月1日) 単位：m, %

年		平成21年	平成22年	平成23年	平成24年
区分					
県道	実延長	121,902	121,902	121,884	121,884
	舗装率	100.0	100.0	100.0	100.0
町道	実延長	249,698	249,698	249,698	249,698
	舗装率	86.7	86.7	86.7	86.7

資料：鹿児島県屋久島事務所，建設課

◆町営住宅の戸数

(各年4月1日) 単位：戸

年		平成21年	平成22年	平成23年	平成24年	平成25年
区分						
総	数	571	572	572	566	565
木	造	79	80	80	78	77
耐簡易	平屋	149	149	149	145	145
	二階	14	14	14	14	14
耐火	平屋	0	0	0	0	0
	二階	145	145	145	145	145
	中層	184	184	184	184	184

資料：財産管理課

◆教員住宅の戸数

(各年4月1日現在) 単位：戸

年		平成21年	平成22年	平成23年	平成24年	平成25年
区分						
総	数	141	141	141	141	142
木	造	87	87	87	87	88
簡易	耐火	54	54	54	54	54

資料：教育委員会

◆県職員住宅の戸数

(各年4月1日現在) 単位：戸

年		平成21年	平成22年	平成23年	平成24年	平成25年
区分						
総	数	67	67	67	61	61
第一種	簡易耐火	25	25	25	19	19
	中層耐火	42	42	42	42	42

資料：鹿児島県屋久島事務所

11 土木・住宅

◆住宅の種類・住宅の保有の関係

(各年10月1日現在) 単位：人

住宅の種類 住宅の保有の関係	平成17年		平成22年	
	世帯数	世帯人員	世帯数	世帯人員
住宅に住む一般世帯	5,971	13,359	6,189	13,315
主世帯	5,928	13,293	6,125	13,209
持ち家	4,158	9,329	4,101	8,906
公営・公団・公社の住宅	630	1,585	610	1,513
民営の借家	674	1,438	834	1,759
給与住宅	466	941	580	1,031
間借り	43	66	64	106
住宅以外に住む一般世帯	138	157	49	71

資料：国勢調査

◆新築状況（木造）

単位：棟，㎡

区分	年次	平成21年		平成22年		平成23年		平成24年	
		棟数	面積	棟数	面積	棟数	面積	棟数	面積
専用住宅		48	4,861	47	4,793	34	3,226	36	3,263
併用住宅		4	436	4	473	4	312	4	312
旅館・ホテル		1	187	7	541	7	779	7	779
その他		30	1,397	36	3,084	13	779	13	1,684
総数		83	6,881	94	8,891	58	5,096	60	6,038

資料：税務課

◆新築状況（非木造）

単位：棟，㎡

区分	年次	平成21年		平成22年		平成23年		平成24年	
		棟数	面積	棟数	面積	棟数	面積	棟数	面積
専用住宅		5	762	3	538	3	594	3	594
併用住宅		—	—	—	—	—	—	—	—
事務所・店舗		1	16	1	1,241	2	235	1	209
病院		—	—	—	—	—	—	—	—
工場・倉庫		7	2,542	4	506	8	4,835	1	26
その他		—	—	7	109	3	91	—	—
総数		13	3,320	15	2,394	16	5,755	5	829

資料：税務課

12 電気・水道

◆電力需要状況（屋久島）

単位：口，MWh

区 分 \ 年 度	平成 2 2 年度		平成 2 3 年度		平成 2 4 年度	
	契約口数	使用量	契約口数	使用量	契約口数	使用量
電 灯	8,820	31,772	8,886	31,103	8,969	30,169
業務用電力	243	2,350	243	2,365	240	2,086
低圧電力	559	5,006	559	4,766	568	4,395
高圧電力甲	87	26,259	87	27,001	88	25,496
総 数	9,709	65,387	9,775	65,235	9,865	62,146

資料：種子屋久農業協同組合，安房電気利用組合，九州電力，電気課

◆電力需要状況（口永良部島）

単位：口，MWh

区 分 \ 年 度	平成 2 2 年度		平成 2 3 年度		平成 2 4 年度	
	契約口数	使用量	契約口数	使用量	契約口数	使用量
電 灯	199	438	204	435	196	425
低圧電力	10	93	10	91	11	83
総 数	209	531	214	526	207	508

資料：九州電力

◆島内発電所一覧

（平成25年3月31日現在）

発電所名	所在地	種 別	許可出力 kW	発 電 機			平成23年度 発電量 MWh	設置者
				容量 kVA	電圧 kV	個数		
宮之浦火力	宮 之 浦	内 燃 力	25,150	7,295	6.6	2	679	屋久島電工
				15,000	6.6	1	—	
嶽野川	永 田	水 力	160	180	6.6	1	1,142	九州電力
安房川第一	安 房	水 力	23,200	14,000	6.6	2	135,033	屋久島電工
安房川第二	安 房	水 力	34,000	19,000	11.0	2	184,205	
千尋滝	安 房	水 力	1,300	×	6.6	1	8,439	
口永良部島	口永良部島	内 燃 力	400	250	3.3	2	613	九州電力

*「×」表示は，誘導発電機のためkVAは無し。

資料：平成24年鹿児島県統計年鑑

12 電気・水道

◆給水状況の推移

単位：戸，人，m³

年度 区分	平成22年度	平成23年度	平成24年度
給水戸数	7,306	8,204	7,411
給水人口	13,334	13,482	13,321
給水量	1,766,261	1,757,601	2,271,482

資料：建設課

◆水道施設（平成24年度）

単位：人，戸，m³

区分 区域	給水戸数	給水人口	年間給水量	1日最大 給水量	1日平均 給水量	
簡 易	粟生・中間	433	759	248,623	690	681
	西部	454	873	127,601	353	350
	尾之間	505	902	172,936	500	474
	原	243	471	83,521	233	229
水	南部	1,996	3,810	588,524	1,645	1,612
	口永良部	94	127	14,561	84	40
	永田	332	518	97,818	270	268
道	吉田	123	205	29,564	102	81
	一湊	457	733	87,848	760	241
	志戸子	192	371	58,854	216	161
	宮之浦	2,094	3,729	642,939	1,838	1,761
東部	488	823	118,693	350	325	
合計	7,411	13,321	2,271,482	7,041	519	

*南部は、永久保地区から麦生地区の簡易水道事業統合による。

*東部は、小瀬田・長峰地区の簡易水道事業統合による。

*西部は、小島・上之牧・平内地区の簡易水道事業統合による。

資料：建設課

13 運輸・通信

◆航空便利用状況（屋久島空港）

単位：人

年度	区分	乗客数 (人)	降客数 (人)	貨物 (t)		郵便 (kg)	
				積	降	積	降
平成21年度		76,654	75,708	49	76	19,727	9,217
平成22年度		75,843	74,962	33	74	19,910	7,332
平成23年度		73,464	73,459	59	73	19,586	6,698

資料：平成24年鹿児島県統計年報

◆海上輸移出入貨物数量（平成23年）

単位：t

【宮之浦港】											
区分	農水産品	林産品	鉱産品	金属機械工業品	化学工業品	軽工業品	雑工業品	特殊品	分類不能	航送車両	総数
輸移出	7,058	94	53	3,537	30,431	12,030	2,395	7,711	1,731	227,185	292,225
輸移入	11,532	2,172	51,111	5,783	50,718	3,657	1,003	3,232	2,332	254,735	386,275
【安房港】											
輸移出	96	19,293	-	11	-	67	21	747	865	-	21,100
輸移入	893	3,663	9,700	572	8,368	387	143	4,126	2,277	-	30,129

資料：平成24年鹿児島県統計年鑑

◆車種別保有自動車台数の推移（軽自動車を除く）

（各年4月1日現在）単位：台

年度	区分	トラック				バス	乗用車			特殊用途	大型特殊	計
		普通車	小型車	トレーラー	小計		普通車	小型車	小計			
平成22年		364	466	8	838	80	789	2,205	2,994	195	210	4,317
平成23年		357	452	6	815	80	778	2,127	2,905	215	210	4,225
平成24年		349	429	6	784	82	769	2,151	2,920	206	208	4,200

資料：九州運輸局 鹿児島運輸支局

◆軽自動車登録台数の推移

（各年4月1日現在）単位：台

年度	区分	軽自動車		小型特殊		原動機付自転車				軽二輪	二輪小型自動車(例車付を含む) 251cc以上	計
		四輪乗用	四輪貨物	農耕用	その他(特殊作業用)	ミニカー	50cc以下	51~90cc	91~125cc	126~250cc		
平成22年		3,110	2,892	178	48	24	1,396	71	80	109	77	7,985
平成23年		3,331	2,874	173	51	24	1,360	65	91	118	80	8,167
平成24年		3,459	2,868	169	50	23	1,320	66	98	130	77	8,260

資料：税務課

14 消防・防災

◆時間別交通事故発生状況（屋久島警察署管内）

（各年12月31日現在）単位：件

時間別 \ 年次	平成21年	平成22年	平成23年	平成24年	平成25年
7:00～9:00	4	7	5	4	3
9:00～11:00	11	7	3	5	2
11:00～13:00	2	7	2	3	6
13:00～15:00	12	9	6	6	8
15:00～17:00	6	2	9	4	2
17:00～19:00	8	2	2	3	8
19:00以降	3	5	6	6	5
総 数	46	39	33	31	34

資料：屋久島警察署

◆原因別交通事故発生件数（屋久島警察署管内）

（各年12月31日現在）単位：件

年次 \ 原因別	飲酒	無免許	安全運転義務違反	徐行違反	優先通行違反	その他	総 数	死 者	負 傷 者
平成21年	1	0	21	2	4	18	46	0	61
平成22年	0	0	21	1	3	14	39	0	55
平成23年	0	0	28	1	2	2	33	0	50
平成24年	1	0	24	2	1	3	31	1	39
平成25年	1	0	25	3	2	3	34	1	43

資料：屋久島警察署

◆車両別交通事故発生件数（屋久島警察署管内）

（各年12月31日現在）単位：件

年次 \ 車両別	乗用自動車	貨物自動車	バス	軽自動車	原動機付自転車	その他の車両	その他	総 数
平成21年	23	3	0	34	6	5	1	72
平成22年	14	3	0	36	6	3	0	62
平成23年	15	2	0	20	8	3	0	48
平成24年	10	1	0	24	10	2	0	47
平成25年	21	1	0	23	6	4	0	55

資料：屋久島警察署

14 消防・防災

◆山岳遭難件数

屋久島警察署管内 (昭和55年以降)

年次	発生件数	発見救出自力下山人数	死亡者数	不明者数	遭難者別人数	
					島内者	島外者
55年	3	4	0	0	2	2
56年	4	8	0	0	0	8
57年	2	2	0	0	1	1
58年	4	5	0	0	2	3
59年	6	6	1	0	0	7
60年	4	8	0	0	0	8
61年	1	1	0	0	0	1
62年	4	3	0	1	1	3
63年	7	8	0	0	0	8
平成元年	1	1	0	0	0	1
2年	5	3	1	1	0	5
3年	3	2	1	0	0	3
4年	0	0	0	0	0	0
5年	7	8	1	0	0	9
6年	6	6	0	1	0	7
7年	5	3	0	2	0	5
8年	2	2	0	0	0	2
9年	8	16	0	2	0	18
10年	13	16	0	2	1	17
11年	8	8	0	0	0	8
12年	17	22	2	0	0	24
13年	13	12	1	1	0	14
14年	10	11	1	0	1	11
15年	15	15	0	0	0	15
16年	15	24	4	0	9	19
17年	13	11	2	0	1	12
18年	12	10	2	0	0	12
19年	17	16	1	0	3	14
20年	19	23	0	0	1	22
21年	9	9	0	1	0	10
22年	12	13	1	2	1	15
23年	12	13	0	1	0	14
24年	11	12	0	0	0	12
25年	25	29	2	0	1	28
合計	293	330	20	14	24	338

資料：屋久島山岳遭難防止対策協議会

14 消防・防災

◆消防施設・設備

種 別	数 量	種 別	数 量
消 防 本 部	0	発 電 機	3
消 防 団	1	投 光 機	5
分 団	9	人 工 蘇 生 器	1
消 防 ポンプ自動車	9	林 野 火 災 用	8
屈折はしご付消 防 ポンプ自動車	0	ジェットシューター	
救 急 車	4	救 命 胴 衣	21
指 令 広 報 車	2	空 気 呼 吸 器 80型	14
小 型 ポンプ積載車	22	防 火 服	50
小 型 ポンプ	28	ホース(署)	169
消 防 基 地 局	2	消 火 栓	557
消 防 無 線 移 動 局	10	水 槽 40m ³ 以上	160
消 防 無 線 携 帯 局	10	水 槽 40m ³ 以下	0
ポ ー ト パ ワ ー	2	化 学 消 火 剤	123

◆分遣所職員数

消 防 司 令	消 防 司 令 補	消 防 士 長	消 防 副 士 長	消 防 士
2	2	17	3	6
総 数				30

◆消防団団員数

団 長	1	部 長	24
副 団 長	2	班 長	28
分 団 長	9	団 員	285
副 分 団 長	9	総 数	358

資料：熊毛地区消防組合 屋久島北分遣所・南分遣所，総務課

*上記は、すべて平成26年1月1日現在

◆火災発生状況

(各年12月31日現在)

区 分	年 次	平 成 2 4 年			平 成 2 5 年		
		件 数	焼失面積(m ²)	損害額(千円)	件 数	焼失面積(m ²)	損害額(千円)
建 物	住 家 (棟数)	1	170.00	8,783	7(10)	801.40	42,927
	非住家 (棟数)	1(1)	36.00	114	0	0.00	0
	山 林 ・ 原 野	0	0.00	0	1	1,000.00	0
	車 両	0	0台	0	1	1台	80
	船 舶	0	0隻	0	0	0隻	0
	航 空 機	0	0機	0	0	0機	0
	そ の 他	4	4,582.90	359	9	5,622.25	62
	計	6	4,788.90	9,256	18	7,423.65	43,069

資料：熊毛地区消防組合 屋久島北分遣所・南分遣所

◆火災発生状況の推移

(各年12月31日現在) 単位：件

区 分	年 次	総 数	建 物 の 火 災 発 生 状 況					車 両	船 舶	山 林 原 野	そ の 他	
			一般住宅	店舗併用住宅	アパ-ト旅館	会社工場	官公庁学校病院					非住家
	平成21年	12	3	1	0	0	0	1	0	0	0	7
	平成22年	11	3	0	0	1	0	0	3	0	0	4
	平成23年	4	2	0	1	0	0	0	0	0	0	1
	平成24年	6	1	0	0	0	0	1	0	0	0	4
	平成25年	18	6	0	1	0	0	0	1	0	1	9

資料：熊毛地区消防組合 屋久島北分遣所・南分遣所

14 消防・防災

◆月別火災発生件数の推移

単位：件

年次 \ 区分	1月	2月	3月	4月	5月	6月	7月	8月	9月	10月	11月	12月	合計
平成21年	2	0	0	0	2	0	3	2	0	1	0	2	12
平成22年	2	1	0	1	0	0	3	1	1	0	1	1	11
平成23年	0	0	1	0	0	0	0	2	0	1	0	0	4
平成24年	2	0	1	1	0	0	1	0	0	0	0	1	6
平成25年	4	1	0	2	1	0	2	0	3	1	2	2	18

資料：熊毛地区消防組合 屋久島北分遣所・南分遣所

◆原因別火災発生件数の推移

(各年12月31日現在) 単位：件

年次 \ 区分	失火									放火	不明	総数
	電気	煙草	こんろ	火入れ	たき火	火遊び	煙突	車両	その他			
平成21年	0	1	2	0	5	0	0	0	3	0	1	12
平成22年	0	1	1	1	0	1	0	2	3	0	2	11
平成23年	0	0	0	1	0	0	0	0	2	0	1	4
平成24年	0	0	0	2	1	0	0	0	3	0	0	6
平成25年	2	0	1	6	0	0	0	1	3	0	5	18

資料：熊毛地区消防組合 屋久島北分遣所・南分遣所

◆救急出動状況

(各年12月31日現在) 単位：回

年次 \ 区分	火災	風水害	水難事故	交通事故	労働災害	運動競技	一般負傷	加害	自損行為	急病	その他	総数
平成21年	0	0	3	39	4	2	82	0	7	359	81	577
平成22年	1	0	3	37	4	3	101	2	4	434	68	657
平成23年	0	0	2	32	6	6	102	2	5	409	68	632
平成24年	0	0	1	35	3	5	132	1	5	441	98	721
平成25年	1	0	6	32	6	1	118	4	7	491	112	778

資料：熊毛地区消防組合 屋久島北分遣所・南分遣所

15 保健衛生

◆定期予防接種状況

単位：人，％

種 別	年度・区分	平成22年度			平成23年度			平成24年度		
		対象者数	実施者数	実施率	対象者数	実施者数	実施率	対象者数	実施者数	実施率
急性灰白髄炎（ポリオ）		447	300	67.1	358	279	77.9	197	89	45.2
MR (麻しん・風しん混合)	I期	167	139	83.2	143	110	76.9	146	116	79.5
	II期	141	135	95.7	141	129	91.5	133	123	92.5
	III期	128	117	91.4	129	107	82.9	121	108	89.3
	IV期	117	97	82.9	104	91	87.5	103	87	84.5
麻 し ん		—	—	—	—	—	—	—	—	—
風 し ん		—	—	—	—	—	—	—	—	—
ジフテリア 破 傷 風 百 日 ぜ き	1期初回	492	428	87.0	428	372	86.9	358	300	83.8
	1期追加	226	157	69.5	109	83	76.1	197	156	79.2
	2期	141	120	85.1	127	109	85.8	123	96	78.0
インフルエンザ	60歳以上 65歳未満	22	15	68.2	23	14	60.9	24	19	79.2
	65歳以上	3,902	2,805	71.9	3,890	2,589	66.6	3,901	2,580	66.1
日本脳炎	1期初回	318	283	89.0	615	542	88.1	795	637	80.1
	1期追加	4	4	100.0	193	182	94.3	637	188	29.5
	2期	—	—	—	4	3	75.0	0	0	0.0

*インフルエンザの60歳以上65歳未満は、厚生労働省が定めた障害のある方。 資料：健康増進課
*日本脳炎は、22年度から新ワクチンで再開。

◆各種健康診査状況（平成24年度）

単位：人，％

区 分	対象者	受診者	受診率
3～4ヶ月児健診	132	129	97.7
7～8ヶ月児健診	119	114	95.8
1歳児健診	117	117	100.0
1歳半児健診	147	146	99.3
3歳半児健診	145	139	95.9

資料：健康増進課

◆狂犬病予防状況

単位：頭

項 目	年 度		
	平成22年	平成23年	平成24年
登 録 頭 数	1,189	1,151	1,130
注 射 頭 数	926	911	853
捕 獲 頭 数	41	43	38
殺処分申出頭数	33	35	32
返 還 頭 数	8	5	6

資料：介護衛生課

◆特定健康診査状況（国民健康保険）

単位：人，％

区 分	対象者数	受診者数	受診率
平成22年度	3,239	1,590	49.1
平成23年度	3,366	1,479	43.9
平成24年度	3,302	1,631	49.4

*特定健康診査は、平成20年度より医療保険者に実施が義務づけられている。 資料：健康増進課

◆結核レントゲン検診状況

単位：人，％

区 分	対象者数	受診者数	受診率	要精密	要精密	
					受診者数	受診率
平成22年度	3,118	1,329	42.6	31	30	96.8
平成23年度	3,489	1,249	35.8	23	20	87.0
平成24年度	3,830	1,234	32.2	14	14	100.0

資料：健康増進課

15 保健衛生

◆がん検診状況

単位：人，％

年 度	区 分	対象者数 (A)	受診者数 (B)	要精密 (C)	受診率 B/A×100	要精検診率 C/B×100
平成22年度	胃がん検診	7,147	1,045	87	14.6	8.3
	大腸がん検診	7,219	1,419	131	19.7	9.2
	子宮がん検診	4,726	785	3	16.6	0.4
	乳がん検診	3,721	735	46	19.8	6.3
	肺がん検診	7,170	1,977	22	27.6	1.1
平成23年度	胃がん検診	7,048	999	107	14.2	10.7
	大腸がん検診	7,138	1,459	134	20.4	9.2
	子宮がん検診	4,781	852	3	17.8	0.4
	乳がん検診	3,724	761	46	20.4	6.0
	肺がん検診	6,824	1,820	38	26.7	2.1
平成24年度	胃がん検診	7,080	878	83	12.4	9.5
	大腸がん検診	7,129	1,414	133	19.8	9.4
	子宮がん検診	4,660	753	3	16.2	0.4
	乳がん検診	3,689	698	30	18.9	4.3
	肺がん検診	7,705	2,023	24	26.3	1.2

資料：健康増進課

◆町内医療施設

各年3月31日現在

年次	区分	病 院		診 療 所		計		歯 科 診療所	施 術 所	助 産 所	薬 局	薬 店
		施設数	病床数	施設数	病床数	施設数	病床数					
平成20年		1	139	8	59	9	198	3	18	2	4	4
平成21年		1	139	8	57	9	196	3	21	2	4	5
平成22年		1	139	8	57	9	196	3	24	2	4	6
平成23年		1	139	8	57	9	196	3	24	1	3	6
平成24年		1	139	8	36	9	175	3	24	1	2	6
平成25年		1	140	8	36	9	176	3	27	1	2	6

*病院・診療所については、町民の診療に従事している分について計上。

資料：西之表保健所

*施術所については、あん摩、マッサージ指圧、針、灸柔道整復をそれぞれ行う
施術所（出張事業の施術者を含む）の延べ数である。



保健衛生

◆し尿処理状況 (屋久島クリーンセンター)

区分	年度	平成21年度	平成22年度	平成23年度	平成24年度
総人口 (人)		13,600	13,527	13,496	13,483
収集人口 (人)		13,600	13,527	13,496	13,483
年間総排出量 (kℓ)		12,416	12,749	12,671	12,557
一般家庭	年間総収集量 (kℓ)	7,708	7,891	7,890	8,048
	施設処理量 (kℓ)	7,708	7,891	7,890	8,048
	その他 (kℓ)	—	—	—	—
	1日平均収集量 (kℓ)	21.1	21.6	21.6	22.0
一般家庭外総収集量 (kℓ)		4,708	4,858	4,781	4,509
施設処理能力 (kℓ/日)		26	46	46	46
年間総自家処理量 (kℓ)		0	0	0	0
総排出量対前年比 (%)		99.7	103.0	99.4	99.1

*総人口は、各年度末3月31日現在の住民基本台帳による。

資料：環境政策課

◆ごみ処理状況 (屋久島クリーンサポートセンター)

単位：t

区分	年度	総運搬量	処 理 状 況						最終処分場 処 理 量
			搬 入 量			搬 出 量			
			可燃	資源	その他	ペットボトル	段ボール	新聞・雑誌	
平成21年度		3,862	2,515	859	488	50.1	457.3	225.9	81
平成22年度		3,906	2,614	885	407	50.0	465.4	212.8	85
平成23年度		4,164	2,865	896	403	55.6	499.0	207.0	112
平成24年度		4,238	2,861	905	472	52.3	500.2	192.6	4

*処理能力 [炭化施設 (炭化 25.92t/24h, 熔融 8.808t/24h)
リサイクルプラザ (不燃・粗大 5.2t/5h, 資源 2.8t/5h)]

資料：環境政策課

◆火葬場使用状況

単位：件

区分	年度	大人	小人	死産児	体の一部	改葬	計
平成21年度		163	0	5	0	2	170
平成22年度		157	0	0	1	1	159
平成23年度		172	2	0	2	2	178
平成24年度		187	1	1	1	0	190

資料：介護衛生課



社会保障

◆国民年金の状況

単位：人，千円，%

年度	被保険者			(内)免除・学特者			保険料収納額	
	1号	3号	総数	法定	申請	総数	金額	収納率
平成22年度	2,241	947	3,188	177	513	690	169,866	51.4
平成23年度	2,199	907	3,106	168	537	705	157,036	52.2
平成24年度	2,114	889	3,003	144	661	805	163,042	52.7

資料：町民生活課

◆国民年金及び老齢福祉年金の受給状況

単位：人，千円

区分	平成22年度		平成23年度		平成24年度	
	受給者	金額	受給者	金額	受給者	金額
老 齢	3,543	2,178,365	3,575	2,200,051	3,655	2,255,896
障 害	305	267,887	307	270,487	297	259,064
遺 族	48	37,163	50	38,818	48	37,278
老 齢 福 祉	2	812	2	404	0	0
総 数	3,898	2,484,227	3,934	2,509,760	4,000	2,552,238

資料：町民生活課

◆国民健康保険の状況

単位：戸，人，千円

年度	年間平均		保 險 税 現年度課税額	療 養 給 付 費	1人あたり 保 險 税 (円)	1人あたり 費 用 額 (円)
	世 帯	被 保 険 者				
平成22年度	2,961	5,119	342,658	1,544,084	66,938	304,193
平成23年度	2,956	5,090	339,367	1,546,133	66,674	305,802
平成24年度	2,929	5,061	327,117	1,578,210	64,634	311,838

資料：健康増進課

◆国民健康保険の給付状況

単位：件，千円

年度	療 養 諸 費					その他の給付	
	件 数	費 用 額	保 険 者 負 担	被 保 険 者 負 担	1件あたり費用(円)	助産給付	葬祭給付
平成22年度	46,741	1,544,084	1,117,371	426,713	33,035	10,802	390
平成23年度	46,871	1,546,133	1,122,603	389,997	32,987	10,830	390
平成24年度	46,869	1,578,210	1,142,154	403,125	33,673	13,740	480

資料：健康増進課

◆後期高齢者医療受給資格者

単位：人

年 度	65～75歳	75歳以上	合 計
平成22年度	53	2,070	2,123
平成23年度	42	2,109	2,151
平成24年度	32	2,143	2,175

資料：健康増進課

◆後期高齢者医療給付費

単位：千円

年 度	現物支給	現金支給	合 計
平成22年度	1,926,221	26,036	1,952,257
平成23年度	1,909,822	23,349	1,933,171
平成24年度	1,956,763	19,558	1,976,321

資料：健康増進課

17 教育・文化

◆保育所の園児数及び職員数

(平成25年5月1日現在)

園名	室数	園児数						保育士数	職員数
		男	女	計	3歳未満児	3歳児	4歳児以上		
なかよし保育園	5	43	45	88	38	17	33	15	4
安房保育園	4	39	25	64	26	9	29	11	17
白百合保育園	4	17	16	33	12	5	16	6	12
りすっこクラブ	1	1	3	4	4	0	0	1	1
永田幼児学級	1	3	3	6	0	1	5	1	1
一湊幼児学級	—	—	—	—	—	—	—	—	—
口永良部幼児学級	1	0	2	2	1	0	1	1	1

*一湊幼児学級は、平成23年4月より閉級中。

資料：各事業所，教育委員会

◆幼稚園の園児数及び教員数（兼務者含む）

(平成25年5月1日現在)

園名	室数	園児数			教員数
		男	女	合計	
八幡幼稚園	2	5	11	16	2
すみれ幼稚園	3	32	22	54	4
ゆかり幼稚園	5	55	57	112	7
あゆみの森幼稚園	3	19	20	39	8

資料：平成25年度学校基本調査

◆小学校の児童数及び教員数（兼務者含む）

(平成25年5月1日現在)

学校名	学級数	児童数			教員数
		男	女	合計	
永田小学校	4	13	18	31	7
一湊小学校	6	26	25	51	9
宮浦小学校	13	146	128	274	20
小瀬田小学校	4	22	28	50	7
金岳小学校	3	6	5	11	5
安房小学校	10	123	100	223	17
神山小学校	8	55	45	100	12
八幡小学校	5	33	23	56	8
栗生小学校	4	10	18	28	8

資料：平成25年度学校基本調査

◆中学校の生徒数及び教員数（兼務者含む）

(平成25年5月1日現在)

学校名	学級数	生徒数			教員数
		男	女	合計	
中央中学校	7	84	90	174	18
金岳中学校	2	6	5	11	5
安房中学校	5	51	41	92	12
岳南中学校	3	40	44	84	12

*平成25年3月 永田中学校と一湊中学校は、中央中学校に統合。

資料：平成25年度学校基本調査

◆屋久島高等学校の生徒数及び職員数

(各年5月1日現在) 単位:人

区分 年次	学級数	生徒数						教諭等				
		1年		2年		3年		計	男	女	一般職員	計
		男	女	男	女	男	女					
平成23年	8	42	36	43	48	46	40	255	19	8	4	31
平成24年	8	52	52	42	32	43	46	267	19	8	4	31
平成25年	8	42	38	50	50	41	30	251	19	8	3	30

資料:屋久島高等学校

◆屋久島おおぞら高等学校の生徒数及び職員数

(各年5月1日現在) 単位:人

区分 年次	スクーリング 参加者数	生徒数						教諭等				
		1年		2年		3年		計	男	女	一般職員	計
		男	女	男	女	男	女					
平成23年	6,004	506	839	990	1,337	1,173	1,619	6,464	37	29	35	101
平成24年	5,800	438	670	819	1,159	1,340	1,714	6,140	31	27	44	102
平成25年	6,007	413	562	747	967	1,143	1,525	5,357	28	28	44	100

*スクーリングは、屋久島で行う体験学習等の授業です。

資料:屋久島おおぞら高等学校

*スクーリング参加者数は、基準日(5月1日)から過去1年間の参加者数を掲載。

◆中学校卒業生の進路状況

単位:人, %

区分 年度	卒業生数			進学者	就職者	就職 進学者	専修各 種訓練 施設	左記 以外	就職率	進学率 (町)	進学率 (県平均)
	男	女	計								
平成22年度	64	51	115	112	0	1	0	2	0.0	97.4	98.9
平成23年度	67	65	132	126	0	0	0	6	0.0	95.5	98.8
平成24年度	67	54	121	116	0	0	0	5	0.0	95.9	98.7

資料:教育委員会

◆屋久島高等学校卒業生の進路状況

単位:人, %

区分		平成20年度	平成21年度	平成22年度	平成23年度	平成24年度
卒業生 (A)	男	45	47	54	46	41
	女	39	50	43	40	46
	計	84	97	97	86	87
進学者(B)		47	62	59	52	63
うち各種専門学校		26	26	28	23	29
就職者 (C)	屋久島内	10	13	12	9	5
	県内(島内除く)	6	10	8	9	13
	県外	20	9	14	14	5
	計	36	32	34	32	23
就職進学者(D)		1	0	1	0	1
上記以外の者		1	3	3	2	0
進学率(B+D/A×100)		57.14	63.92	61.86	60.47	73.56
就職率(C+D/A×100)		44.05	32.99	36.08	37.21	27.59

資料:屋久島高等学校

◆文化財一覧

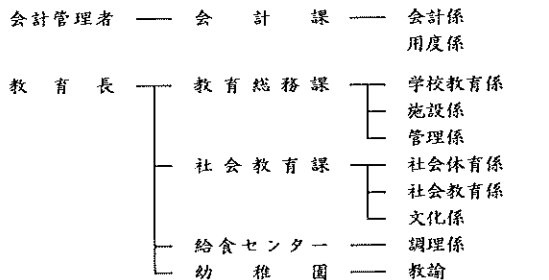
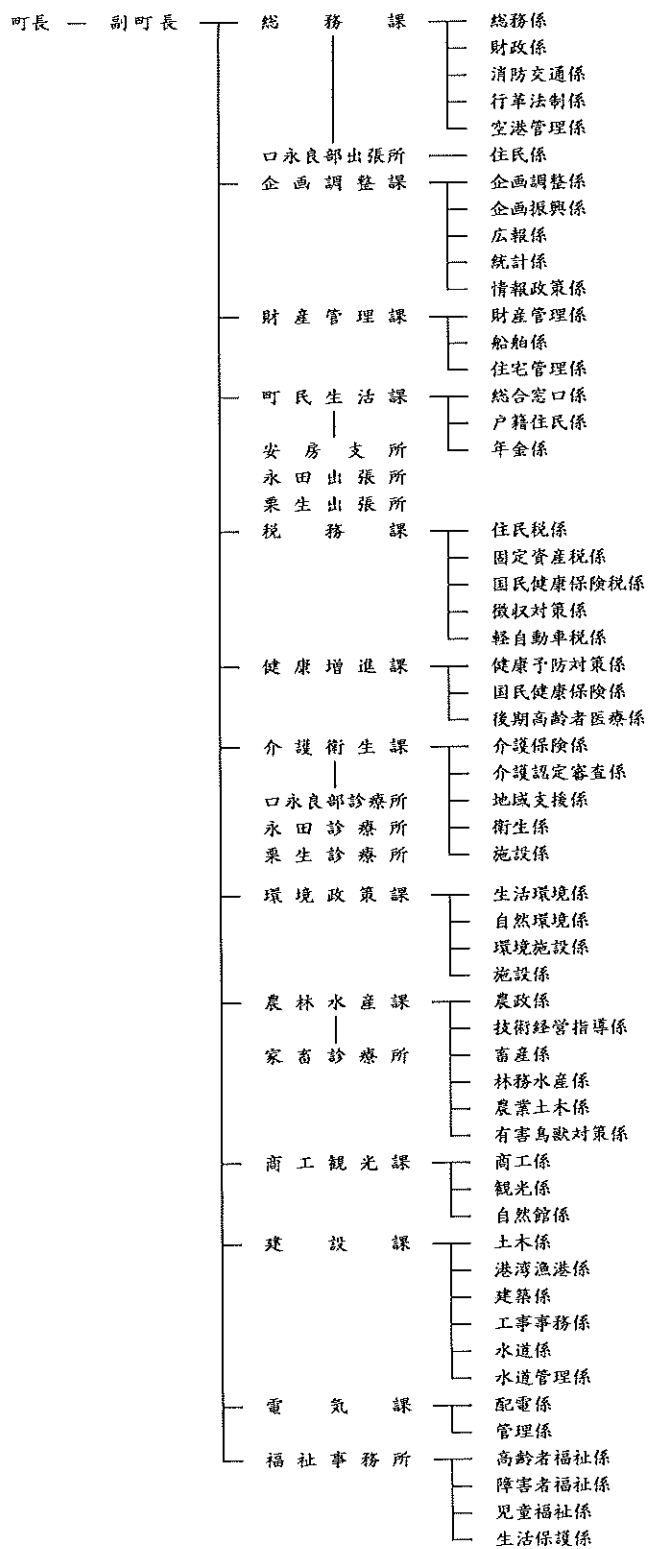
(平成26年1月1日現在)

	種別	区分	名称	所在地	指定年月日	
国指定	記念物	特別天然記念物	屋久島スギ原始林	屋久島	昭和29.3.20	
	記念物	天然記念物	アカヒゲ	屋久島	昭和45.1.23	
	記念物	天然記念物	オカヤドカリ	屋久島	昭和45.11.12	
	記念物	天然記念物	カラスバト	屋久島	昭和46.5.19	
	記念物	天然記念物	アカコッコ	屋久島	昭和50.2.13	
	記念物	天然記念物	エラブオオコウモリ	口永良部島	昭和50.2.13	
	記念物	天然記念物	イイジマムシクイ	屋久島	昭和50.6.26	
県指定	記念物	天然記念物	ヤクシマカワゴロモ生育地	一湊川・白川	平成22.8.5	
	史跡	跡	泊如竹の墓	安房	昭和36.8.16	
民俗文化	無形	形	屋久島の如竹踊り	安房	平成18.4.21	
	記念物	天然記念物	ミサワサワガニ	口永良部島	平成25.4.23	
町指定	記念物	天然記念物	スナヅル	栗生西宮原	昭和45.11.16	
	記念物	天然記念物	ツキイゲ	栗生西宮原	昭和45.11.16	
	記念物	天然記念物	メヒルギ	栗生満泊	昭和45.11.16	
	記念物	天然記念物	カンノンチク	平内大山	昭和45.11.16	
	記念物	天然記念物	ボンカン原木	平内	昭和45.11.16	
	記念物	天然記念物	モダマ	安房城山	昭和45.11.16	
	記念物	天然記念物	ヒリュウシダ	原	昭和45.12.19	
	記念物	天然記念物	テンバイ	小島	昭和45.12.19	
	記念物	天然記念物	ガジュマル	中間上海町	昭和45.12.19	
	記念物	天然記念物	ウミガメとタマゴ	栗生海岸	昭和46.5.24	
	記念物	天然記念物	キイレツチトリモチ	尾之間	昭和48.3.8	
	記念物	天然記念物	ヤッコソウ	小島	昭和48.3.8	
	記念物	天然記念物	枕状溶岩	田代川河口	昭和48.3.8	
	記念物	史跡	跡	壇那墓	宮之浦	昭和48.5.7
	有形文化	古文書	書	楠川区有文書	楠川	昭和48.8.20
	有形文化	絵画	画	涅槃図	宮之浦	昭和52.3.5
	民俗文化	無形	形	なぎなた踊り	麦生	昭和55.3.31
	民俗文化	無形	形	湯泊笠踊り	湯泊	昭和56.9.30
	記念物	史跡	跡	如竹掘	安房	昭和56.9.30
	記念物	史跡	跡	宮之浦城ヶ平城跡	宮之浦	昭和63.4.26
	民俗文化	有形	形	栗生共同墓地	栗生	平成3.3.31
	有形文化	歴史資料	料	日蓮宗祖師等供養塔婆	永田字瀬戸ノ上	平成元年4.1
	有形文化	工芸品	品	顕寿寺梵鐘	永田字下宇都	平成元年4.1
	有形文化	考古資料	料	本蓮寺鐔口	楠川字門前	平成元年4.1
	有形文化	歴史資料	料	道本銘供養塔	宮之浦字後野釈迦堂	平成元年4.1
	有形文化	歴史資料	料	法華経三千部供養塔	宮之浦字寺山	平成元年4.1
	有形文化	歴史資料	料	島津義久第七回忌供養塔	宮之浦字寺山	平成元年4.1
	有形文化	建造物	物	正徳五年銘石灯籠	宮之浦字寺山	平成元年4.1
	有形文化	歴史資料	料	益救神社仁王像	宮之浦字水洗尻	平成元年4.1
	有形文化	工芸品	品	益救神社手水鉢	宮之浦字水洗尻	平成元年4.1
	記念物	史跡	跡	牛床詣所	宮之浦字牛床	平成元年4.1
	記念物	史跡	跡	天文十七年行善、妙巖銘五輪塔	永田字瀬戸ノ上	平成元年4.1
	記念物	史跡	跡	永田嶽神社境内磨崖題目	永田字多々良	平成元年4.1
	記念物	史跡	跡	楠川城跡	楠川字折山	平成7.11.21
	記念物	天然記念物	物	モリヘゴ	楠川字門前	平成8.2.26
	記念物	史跡	跡	西村越前守平時安の墓	平内字大山	平成10.6.26
	記念物	史跡	跡	相良市郎兵衛藤原長政の墓	平内字大山	平成10.6.26
	記念物	天然記念物	物	クリオザサ	栗生	平成16.2.27
	記念物	天然記念物	物	オオタニワタリ	湯泊・尾之間	平成16.2.27
	記念物	天然記念物	物	船行大杉	船行	平成16.2.27
	記念物	天然記念物	物	ズーフィコス化石群	宮之浦字物ヶ峯	平成19.3.23
	民俗文化	無形	形	楠川盆踊り	楠川	平成26.1.1

18 行政

◆屋久島町行政組織図

(平成26年1月1日現在)



- 選挙管理委員会事務局 — 事務局長・書記
- 議会事務局 — 事務局長・書記
- 監査委員事務局 — 事務局長・書記
- 農業委員会事務局 — 事務局長・書記

熊毛地区消防組合
(公財) 屋久島環境文化財団

◆各部局の定数・職員数

部 局 名 等	定数	職員数
町長事務局	191	163
議事事務局の事務局	3	3
教育委員会の事務局	16	14
選挙管理委員会の事務局	2	1※(2)
監査委員会の事務局	2	1※(2)
農業委員会の事務局	3	3
教育委員会の所管に属する町費支払いの学校	7	5
合 計	224	190

※()は併任

資料：総務課

18 行政

◆歴代町長名

代順	氏名	就任年月日	退任年月日
初代	日高 十七郎	平成19年11月12日	平成23年11月10日
2代	荒木 耕治	平成23年11月11日	在任中

◆歴代副町長名

代順	氏名	就任年月日	退任年月日
初代	日高 典孝	平成20年4月1日	平成24年3月31日
2代	岩川 浩一	平成24年5月1日	在任中

◆歴代教育長名

代順	氏名	就任年月日	退任年月日
初代	牧 市助	平成19年10月1日	平成19年12月25日
2代	川原 高男	平成19年12月26日	在任中

◆歴代選挙管理委員会委員長名

代順	氏名	就任年月日	退任年月日
初代	日高 妍二	平成19年10月1日	平成19年12月24日
2代	濱崎 勝秀	平成19年12月25日	在任中

◆歴代農業委員会会長名

代順	氏名	就任年月日	退任年月日
初代	鎌田 秀久	平成19年10月17日	在任中

◆歴代教育委員長名

代順	氏名	就任年月日	退任年月日
初代	大迫 政勝	平成19年12月26日	平成22年12月25日
2代	近藤 輝美	平成22年12月25日	平成25年8月31日
3代	市橋 六男	平成25年12月26日	在任中

◆歴代監査委員名

(識見を有する者から選任された監査委員)

代順	氏名	就任年月日	退任年月日
初代	山崎 明良	平成19年12月26日	平成23年12月25日
2代	朝倉 富美雄	平成23年12月26日	在任中

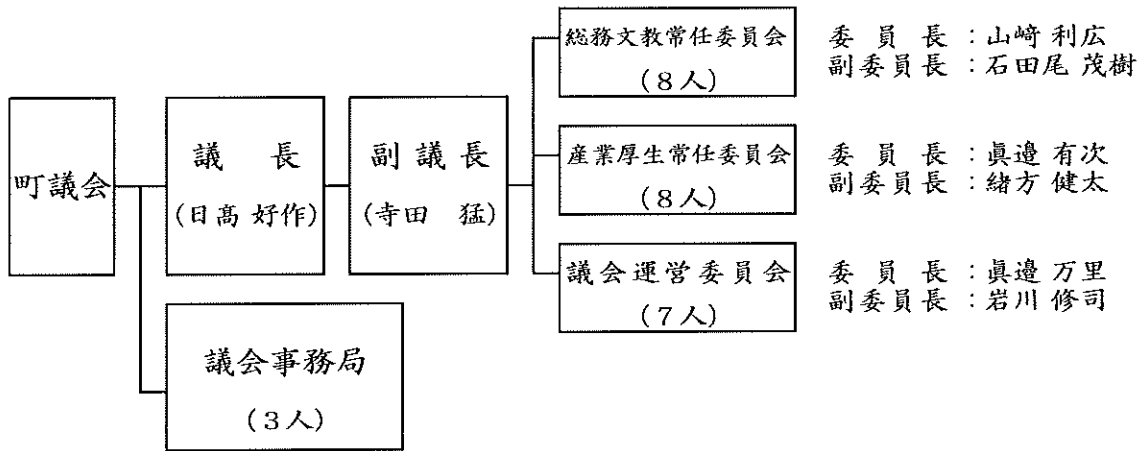
(議会議員の中から選任された監査委員)

代順	氏名	就任年月日	退任年月日
初代	岩川 俊広	平成19年12月26日	平成21年9月30日
2代	高橋 義友	平成21年10月1日	平成25年9月30日
3代	日高 豊	平成25年10月1日	在任中

19 議 会

◆屋久島町議会機構図

(平成26年1月1日現在)



◆議員名簿

議席番号	役職名	氏名	性別	所属委員会	所属政党
1	副委員長	石田尾 茂樹	男	総務文教常任	無所属
2		日高 忠見	男	産業厚生常任	無所属
3	副委員長	緒方 健太	男	産業厚生常任	無所属
4		永野 正義	男	産業厚生常任	無所属
5	委員長	山崎 利広	男	総務文教常任	無所属
6	委員長	真邊 有次	男	産業厚生常任	無所属
7	副委員長(議運)	岩川 修司	男	産業厚生常任	無所属
8		小脇 清保	男	総務文教常任	無所属
9		下野 次雄	男	産業厚生常任	無所属
10		岩川 俊広	男	産業厚生常任	無所属
11		日高 豊	男	総務文教常任	無所属
12	委員長(議運)	真邊 万里	男	総務文教常任	無所属
13		渡邊 博之	男	総務文教常任	日本共産党
14		満園 明	男	総務文教常任	無所属
15	副議長	寺田 猛	男	総務文教常任	無所属
16	議長	日高 好作	男	産業厚生常任	無所属

◆歴代議長名

代順	氏名	就任年月日	退任年月日
初代	寺田 義隆	H19.10.12	H21.9.30
2代	荒木 博武	H21.10.1	H23.7.6
3代	小脇 清保	H23.7.7	H25.9.30
4代	日高 好作	H25.10.1	在任中

◆歴代副議長名

代順	氏名	就任年月日	退任年月日
初代	三神 隼人	H19.10.12	H21.9.30
2代	日高 好作	H21.10.1	H25.9.30
3代	寺田 猛	H25.10.1	在任中

資料：議会事務局

20 選 挙

◆投票区別登録人員

(平成25年12月1日現在)

投票区	投票所	総数	男	女	投票区	投票所	総数	男	女
1	永田	446	210	236	13	春牧	748	352	396
2	吉田	174	86	88	14	平野	242	114	128
3	一湊	662	322	340	15	高麦平生	397	185	212
4	志戸子	314	151	163	16	原	386	188	198
5	宮之浦	2,505	1,192	1,313	17	尾之間	688	344	344
6	楠川	369	180	189	18	小島	153	75	78
7	榑川	82	37	45	19	平内	536	276	260
8	小瀬田	374	189	185	20	湯泊	203	100	103
9	長峰	315	144	171	21	中間	208	100	108
10	永久保	130	67	63	22	栗生	442	197	245
11	船行	234	115	119	23	本湯村向	118	64	54
12	松安 峯房	1,332	676	656	合計		11,058	5,364	5,694

資料：選挙管理委員会

◆町関係選挙記録

単位：人，%

執行年月日	選挙別	有権者			投票者数			投票率		
		男	女	計	男	女	計	男	女	計
平成19.11.11	町長選挙	5,376	5,755	11,131	4,800	5,212	10,012	89.29	90.56	89.95
平成21.9.20	町議選挙	5,353	5,751	11,104	4,737	5,136	9,873	88.49	89.31	88.91
平成23.10.30	町長選挙	5,408	5,730	11,138	4,690	4,950	9,640	86.72	86.39	86.55
平成23.10.30	町議補欠 選挙	5,408	5,730	11,138	4,685	4,940	9,625	86.83	86.21	86.42
平成25.9.22	町議選挙	5,332	5,656	10,988	4,455	4,724	9,179	83.55	83.52	83.54

資料：選挙管理委員会



21 土地・気象

◆屋久島町位置

屋久島町役場所在地	地名	鹿児島県熊毛郡屋久島町小瀬田469番地45		
	経緯度	東 北	経 緯	130° 39' 54" 30° 22' 16"

◆町内極地

経緯度	東端	西端	南端	北端
東 経	130° 40' 18"	130° 08' 35"	130° 29' 43"	130° 08' 43"
北 緯	30° 22' 30"	30° 29' 23"	30° 13' 35"	30° 29' 26"

資料：国土地理院

◆地目別地積

単位：㎡，%

地目	田	畑	宅地	山林	原野	雑種地	道路 その他	総数
面積	3,042,424	22,601,272	4,651,922	90,099,275	20,788,243	2,727,046	12,402,379	156,312,561
構成比	1.95	14.46	2.98	57.64	13.30	1.74	7.93	100.00

*固定資産登録上の数値。

資料：税務課

◆主な山岳

単位：m

山岳名称	高さ	山岳名称	高さ
宮之浦岳	1,936	坪切岳	1,409
永田岳	1,886	ノンキ岳	1,400
栗生岳	1,867	高塚山	1,396
翁岳	1,860	ヨウジガ高岳	1,376
安房岳	1,847	国割岳	1,323
黒味岳	1,831	竹の辻	1,319
投石岳	1,830	破沙岳	1,259
ネマチ岳	1,814	雪岳	1,256
高盤岳	1,711	愛子岳	1,235
中島の頭	1,678	羽神岳	1,228
鈴岳	1,638	耳岳	1,202
烏帽子岳	1,614	吉田岳	1,165
石塚山	1,589	楠川前岳	1,125
障子岳	1,549	東峰	1,078
小高塚岳	1,501	耳崩	1,077
太忠岳	1,497	尾立岳	1,061
七五岳	1,488	トイモ岳	1,054
割石岳	1,410	モッコヨム岳	940

資料：鹿児島県統計年鑑

◆主な河川

単位：km

河川名	所在地	延長	備考
安房川	安房	13.3	2級河川
宮之浦川	宮之浦	6.0	2級河川
一湊川	一湊	4.0	2級河川
城之川	楠川	3.2	2級河川
栗生川	栗生	3.0	2級河川
荒川	安房	2.5	2級河川
永田川	永田	2.3	2級河川
中間川	中間	0.6	2級河川
志戸子川	志戸子	0.6	2級河川
嶽之川	永田	0.6	2級河川

資料：建設課

◆主な滝

単位：m

滝名	所在地	高さ	幅
大川の滝	栗生	88	35
千尋の滝	原	60	30
千尋の滝	安房(太忠岳)	75	30

資料：鹿児島県統計年鑑

◆気象概要

区分 年・月	気温 (°C)			平均 湿度 (%)	降水量 (mm)		風速 (m/S)			日照 時間	震度1以上を観測した地震回数				
	平均	最高	最低		24時間 最大	総量	瞬間	最大	平均		宮之浦	尾之間	口永良 部島	小瀬田	
年 別 値	15年	19.8	34.7	3.0	74]	236.0	3,823.5	38.3	21.7	5.3	1537.9	—	—	1	1
	16年	20.0	35.2	2.8	74	370.5	4,755.0	50.6	31.8	5.4	1672.3	—	—	1	1
	17年	19.4	35.1	1.5	72	329.0	4,492.5	58.1	32.2	5.3	1537.3	—	—	2	2
	18年	20.1	35.4	3.9	74	376.5	4,674.0	35.2	19.6	5.2	1547.7	—	—	1	1
	19年	20.3	34.8	4.4	72	335.5	4,319.0	47.2	27.8	5.2	1664.5	15	4	0	4
	20年	19.7	34.2	4.6	74	364.0	4,758.5	37.1]	25.3]	5.1	1503.3	8	2	1	1
	21年	19.8	33.9	3.4	73	218.0	3,515.5	35.0	26.0	5.0	1561.1	14	5	4	2
	22年	19.7	33.1	2.4	74	253.5	5,347.5	26.7	19.4	4.9	1373.9	4	2	2	3
	23年	19.2	32.6	2.0	69]	455.5	4,954.5	35.0	27.8	5.2	1279.7	8	4	2	5
	24年	19.2	33.1	4.7	77]	289.0	5,113.5	31.9	23.4]	5.2	1435.2	5	5	4	3
25年	19.7	35.1	4.7	74	339.0	3,126.0	26.7	19.9	5.0	1754.6	4	3	2	1	
平 成 二 十 五 年 月 別 値	平成25年 1月	11.0	20.0	5.2	64	134.0	195.0	26.7	19.9	6.3	98.8	0	0	0	0
	2月	12.9	22.5	5.1	65	94.0	179.0	23.1	14.2	6.4	94.6	1	0	0	0
	3月	16.2	27.0	7.1	67	100.0	280.0	21.6	14.7	5.2	167.4	1	1	0	1
	4月	17.4	25.3	8.9	64	131.0	303.5	25.2	18.7	5.6	179.4	0	0	0	0
	5月	20.8	28.2	13.4	73	70.5	157.0	17.5	12.0	4.4	165.6	0	0	0	0
	6月	23.9	33.8	18.6	91	339.0	795.0	23.1	18.3	3.4	77.3	0	0	0	0
	7月	27.8	35.1	23.0	83	5.0	13.5	14.4	9.7	2.8	280.2	0	0	0	0
	8月	28.2	34.1	22.7	81	26.0	108.0	18.0	10.2	3.4	235.5	0	0	0	0
	9月	26.3	32.4	18.7	79	96.5	130.0	23.7	16.8	4.8	163.8	0	1	0	0
	10月	23.1	30.1	13.6	78	47.0	180.5	24.2	19.4	6.7	107.3	0	0	0	0
	11月	16.7	25.6	7.2	70	74.0	347.5	21.1	15.3	5.1	104.4	1	0	1	0
	12月	12.2	19.5	4.7	71	148.0	437.0	24.7	18.6	6.0	80.3	1	1	1	0

資料：鹿児島地方気象台

*24時間最大は、任意の24時間降水量である。

*右に「]」のついた値：資料不足値→統計値を求める対象となる資料が許容する資料数を満たさない場合。

資料不足値には十分な信頼性がないので、ご利用に際しては十分留意願います。

*右に「)」のついた値：準正常値→品質に軽微な問題があるか、または統計値を求める対象となる資料の一部が許容する範囲内で欠けている場合。

*震度1以上を観測した地震回数の宮之浦・尾之間の震度計については、平成19年3月以降活用。



土地・気象

◆過去5年間の台風の記録

年 月 日	台 風 名	最低気圧 (hPa)	最大風速 (m/s)	最大瞬間風速 (m/s)	総降水量
		日 時 分	日 時 分	日 時 分	
平成21年 10月6日～7日	18号	988.1 10/7 14:46	26.0 北 10/7 11:36	35.0 北 10/7 12:04	144.5
平成23年 5月11日～12日	1号	999.3 5/12 2:27	9.8 北北西 5/12 23:26	15.9 南 5/11 12:12	8.5
平成23年 5月28日～29日	2号	985.5 5/29 7:10	27.8 北北東 5/29 7:37	35.0 北北東 5/29 7:28	511.0
平成23年 7月18日～20日	6号	979.3 7/19 3:08	21.9 北北東 7/18 19:41	28.8 北 7/18 20:11	24.0
平成23年 9月9日～10日	14号	1,011.4 9/9 16:09	10.7 南南東 9/9 22:52	17.5 南南東 9/9 22:48	17.5
平成23年 9月16日～21日	15号	991.5 9/20 14:13	16.8 西北西 10/21 11:07	22.1 西北西 10/21 9:16	158.5
平成24年 6月18日～19日	4号	987.3 6/19 9:08	17.7 北 6/19 9:20	22.1 西北西 6/19 12:02	40.0
平成24年 7月31日～8月2日	10号	979.0 8/1 14:32	23.4 北 8/1 13:26	31.9 北 8/1 13:12	123.5
平成24年 9月15日～17日	16号	995.2 9/16 18:07	18.1 南東 9/16 17:26	28.3 南東 9/16 18:06	143.5
平成24年 9月29日～30日	17号	995.3 9/30 3:43	22.2 北北東 9/30 3:47	27.3 北北東 9/30 3:44	292.5
平成25年 9月2日～4日	17号	994.7 9/4 1:14	15.6 南東 9/3 21:12	23.7 南東 9/3 21:45	114.0
平成25年 10月24日～25日	27号	998.7 10/25 14:59	19.4 北東 10/25 10:30	23.7 北東 10/25 10:22	52.0

*台風の中心が屋久島から半径300km以内を通過した台風。

資料：鹿児島地方気象台

22 観 光

◆屋久島入込客の推移

単位：人，％

年 度	入 込 客 数			対前年比
	船	航空機	計	
平成10年度	211,288	68,447	279,735	106.1
平成11年度	193,927	66,234	260,161	93.0
平成12年度	191,570	71,507	263,077	101.1
平成13年度	209,697	76,580	286,277	108.8
平成14年度	204,531	85,004	289,535	101.1
平成15年度	228,436	86,330	314,766	108.7
平成16年度	203,271	90,561	293,832	93.3
平成17年度	231,332	85,552	316,884	107.8
平成18年度	251,239	81,985	333,224	105.2
平成19年度	332,028	74,359	406,387	122.0
平成20年度	310,531	75,456	385,987	95.0
平成21年度	251,931	75,930	327,861	84.9
平成22年度	258,062	75,157	333,219	101.6
平成23年度	246,728	73,008	319,736	96.0
平成24年度	225,223	79,978	305,201	95.5

資料：種子屋久観光連絡協議会

◆屋久杉自然館入館者の推移

単位：人

年 度	入館者数	年 度	入館者数	年 度	入館者数
平成10年度	45,256	平成15年度	58,271	平成20年度	50,379
平成11年度	42,253	平成16年度	54,219	平成21年度	41,523
平成12年度	40,688	平成17年度	46,716	平成22年度	41,915
平成13年度	45,088	平成18年度	39,991	平成23年度	38,692
平成14年度	51,028	平成19年度	44,202	平成24年度	36,042

資料：商工観光課

◆屋久島の世界遺産登録地
(平成5年12月に登録)

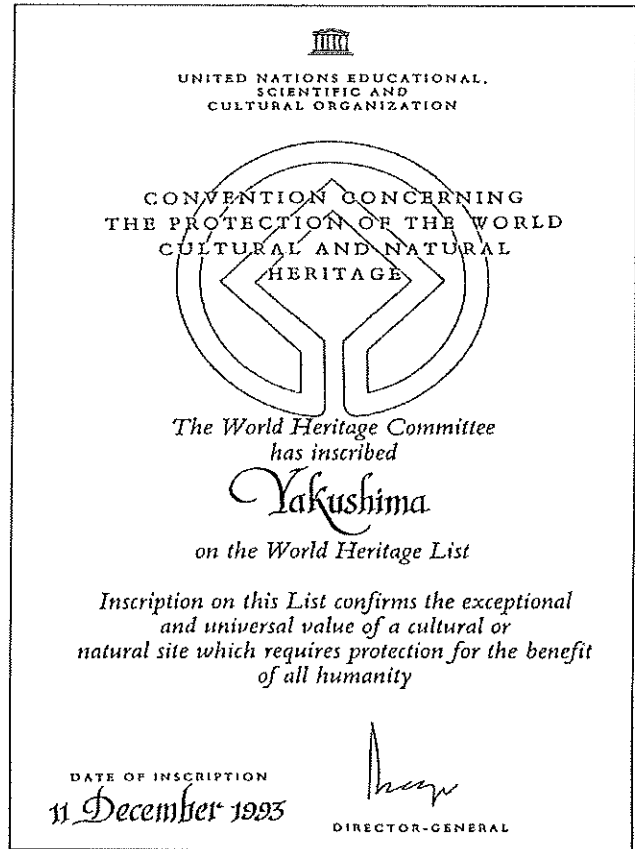
1 登録理由

屋久島は中心部に九州の最高峰宮之浦岳(1,936m)をはじめとする高峰がそびえる山岳島であり、世界的な動植物の移行帯に位置する湿潤気候下の高山として生物地理的に特異な環境下にあり、かつ年間4,000～10,000mmもの多雨に恵まれていることから、樹齢数千年のヤクスギをはじめとして極めて特殊な森林植生を有している。

海岸付近のガジュマル、アコウ等の亜熱帯植物から、タブ、シイ、カシ等の暖帯、モミ、ヤマグルマ等の温帯、さらにヤクザサ、シャクナゲ等の亜高山帯に及ぶ植生の垂直分布が顕著にみられ、また多くの固有植物、北限・南限植物が自生していること等特異な生態系を構成している。

特に、本地域の傑出した自然の特徴として樹齢数千年に及ぶとされる直径3～5mにも達するヤクスギがあげられ、老齢の巨樹林は生態的にも、かつ形態的にも世界的に貴重な天然林と考えられる。

さらに、当地域には、アカヒゲ、アカコッコ(危急種)等絶滅の恐れのある動植物が生息、自生している。



【世界自然遺産登録証写し】

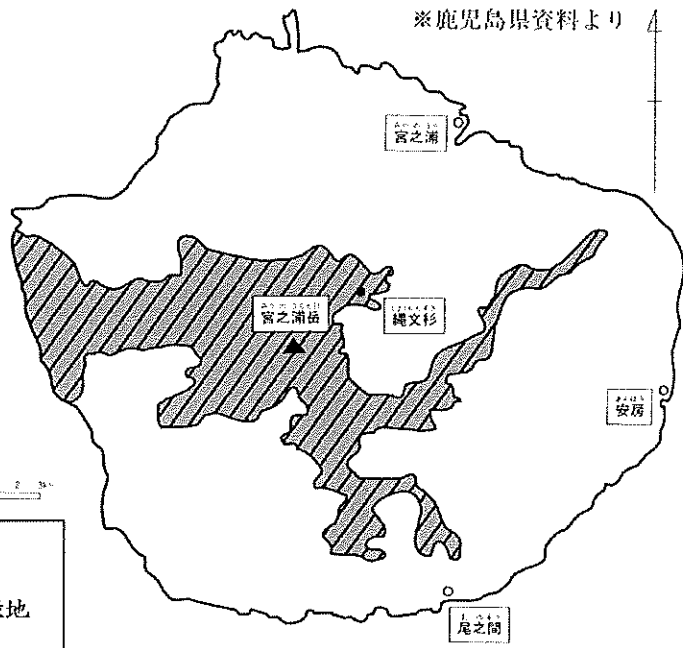
2 登録地の面積

総面積	: 10,747 ha
〔 国有林	: 10,259 ha
〔 民有林	: 488 ha

◆登録地の概略図

3 登録地に係る保護制度

- 原生自然環境保全地域
- 国立公園地域
- 特別天然記念物
- 森林生態系保護地域



【凡例】

斜線部分は、世界遺産条約の登録地

<町章>



「Y」をモチーフにし、緑の大地・宮之浦岳を緑で表現、これを包み込んだ紺が太平洋を表現し、海に浮かぶ屋久島をイメージしています。

豊かな自然に包まれた人々が、悠久の自然や歴史・文化を大切に融合し、未来へ飛躍する様を象徴しています。



<町木>

屋久杉

屋久島の海拔1,000m以上に自生し、特に推定樹齢千年以上の杉をヤクスギと呼びます。樹脂を多く含み朽ち難く、その美しい木目から世界の銘木として珍重されています。



<町花>

ヤクシマシャクナゲ

5月から6月にかけて淡いピンク色の美しい花を咲かせ、屋久島の山々を鮮やかに彩ります。高さ2~3mで、葉の裏側は綿毛におおわれ、花びらは5枚あります。



<町鳥>

ヤクシマコマドリ

コマドリの亜種で、スズメ目ツグミ科に属し、背から尾が暗赤褐色、胸が赤褐色でふちに黒帯があり、腹部が白の鳥です。鳴き声がヒンカラカラと馬の鳴き声に似ているところからコマ(駒)ドリと名が付いたと言われています。

平成25年度版

統計 やくしま

平成26年3月発行

<編集・印刷・発行>

屋久島町 企画調整課

〒891-4207

鹿児島県熊毛郡屋久島町小瀬田469番地45

TEL: 0997-43-5900(代)

FAX: 0997-43-5905