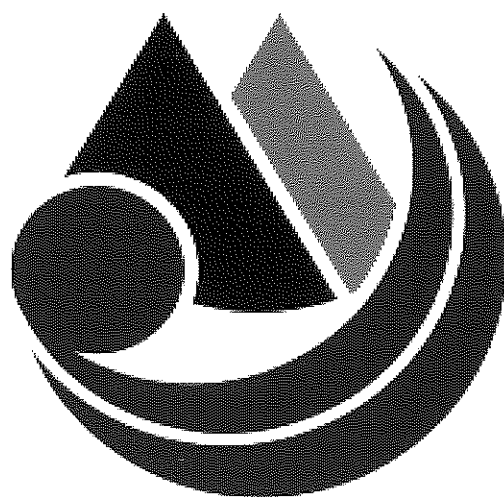


令和元年度(平成31年度)版

統計 屋久島町



鹿児島県
屋久島町

はじめに

令和元年度(平成31年度)版『統計 屋久島町』をここに刊行します。

この統計書は屋久島町のすがたを正しく理解していただくために人口、財政、産業、経済、教育などの各分野にわたる基本的な統計資料を収録し、本町の現状とその推移を明らかにしようとするものです。

近年統計は、行政をはじめ、企業経営あるいは諸計画立案等の指針として、ますますその需要が高まっております。本書により本町を理解していただくことはもとより、各方面での参考資料としてご利用いただければ幸いです。

また、本書の作成にあたりましては、不備・不完全なところも多少あると思いますが、今後とも皆様方のご指導を得まして、よりよい内容への改善、充実に努めたいと考えます。

最後に、貴重な資料の提供並びに格別のご協力を賜りました関係各位に対し心からお礼を申し上げますとともに、今後ともより一層正確な統計を作成し、その成果である統計情報を迅速に提供できるよう努めてまいりますので、さらなるご指導とご協力をお願いいたします。

令和2年4月

屋久島町長 荒木 耕治

目次

1 人口

・世帯数及び男女別人口の推移	1
・世帯数及び男女別人口の 推移グラフ	1
・年齢別人口の推移	2
・集落人口の推移	3
・住民基本台帳の集落人口	4
・住民基本台帳の人口動態	4
・出生率	4
・転入元の上位5県	4
・転出先の上位5県	4
・産業別就業人口の推移	5
・産業大分類別就業人口の 推移グラフ	5

2 財政

・平成30年度一般会計決算	6
・平成31年度一般会計当初予算	7
・健全化判断比率	7
・平成30年度特別会計決算 及び平成31年度特別会計予算	8
・町税の収入状況	8
・財産管理状況	9

3 町民所得

・熊毛地域所得推計比較	10
・町内総生産の推移	10

4 事業所

・産業大分類事業所数・従業者数 の推移	11
------------------------	----

5 農業

・農家人口の推移	12
・農家数の推移	12
・畜産部門の生産額	12
・農産物総生産額の推移	12
・耕作部門の生産額	13
・農作物被害額・被害面積の推移	13

6 林業

・林業部門の生産額（民有林）	14
・森林面積	14
・屋久島国有林における 生産量の推移	14

7 漁業

・漁業種別漁船数（動力漁船）	15
・許可漁業の状況	15
・漁船別水揚高	15
・漁獲高の推移	16

8 工業

・工業（製造業を営む事業所） の推移（熊毛地域比較）	17
・製造品目別事業所数・従業者数 の推移	17

9 商業・消費

・商業の推移（熊毛地域比較）	18
・業種別事業所数・従業者数 及び販売額の推移	18
・煙草の消費状況	18

10 土木・住宅

・道路の状況	19
・町営住宅の戸数	19
・県営住宅の戸数	19
・教員住宅の戸数	19
・県職員住宅の戸数	19
・住宅の種類・住宅の保有の関係	20
・新築状況（木造）	20
・新築状況（非木造）	20

11 電気・水道

・電力需要状況（屋久島）	21
・電力需要状況（口永良部島）	21
・島内発電所一覧	21
・給水状況の推移	21
・水道施設（平成30年度）	22

12 運輸・通信

・航空便利利用状況（屋久島空港）	23
・海上輸移出入貨物数量 （平成29年度）	23
・車種別保有自動車台数の推移 （軽自動車を除く）	23
・軽自動車登録台数の推移	23

13 消防・防災

・時間別交通事故発生状況 （屋久島警察署管内）	24
・原因別交通事故発生件数 （屋久島警察署管内）	24
・車両別交通事故発生件数 （屋久島警察署管内）	24
・山岳遭難件数 （屋久島警察署管内）	25
・消防施設・設備	26
・分遣所職員数	26
・消防団団員数	26
・火災発生状況	26
・火災発生状況の推移	26
・月別火災発生件数の推移	27
・原因別火災発生件数の推移	27
・救急出動状況	27

目 次

14 保健衛生

・定期予防接種状況	……	28
・各種健康診査状況 (平成30年度)	……	28
・狂犬病予防状況	……	28
・特定健康診査状況 (国民健康保険)	……	29
・結核レントゲン検診状況	……	29
・がん検診状況	……	29
・町内医療施設	……	29
・し尿処理状況 (屋久島クリーンセンター)	……	30
・ごみ処理状況 (屋久島クリーンサポートセンター)	……	30
・火葬場使用状況	……	30

15 社会保障

・国民年金の状況	……	31
・国民年金及び 老齢福祉年金の受給状況	……	31
・国民健康保険の状況	……	31
・国民健康保険の給付状況	……	31
・後期高齢者医療の状況	……	32
・後期高齢者医療の給付状況	……	32
・介護保険の状況	……	32
・要介護(要支援)認定者 及び認定率	……	32
・介護保険の給付状況	……	32

16 教育・文化

・保育所の園児数及び職員数	……	33
・幼保連携型認定こども園の 園児数及び職員数	……	33
・幼稚園及び幼児学級の園児数 及び職員数(兼務者含む)	……	33
・小規模保育事業所の園児数 及び職員数(兼務者含む)	……	33
・小学校の児童数及び教職員数 (兼務者含む):特別支援学級を含む	……	33
・中学校の生徒数及び教職員数 (兼務者含む)	……	33
・屋久島高等学校の 生徒数及び職員数	……	34
・屋久島おおぞら高等学校の 生徒数及び職員数	……	34
・中学校卒業生の進路状況	……	34
・屋久島高等学校 卒業生の進路状況	……	34
・文化財一覧	……	35

17 行政

・屋久島町行政組織図	……	36
・歴代町長名	……	37
・歴代副町長名	……	37
・歴代教育長名	……	37
・歴代教育委員長名	……	37
・歴代選挙管理委員会委員長名	……	37
・歴代農業委員会会長名	……	37
・歴代監査委員名	……	37

18 議会

・屋久島町議会機構図	……	38
・議会名簿	……	38
・歴代議長名	……	38
・歴代副議長名	……	38

19 選挙

・投票区別登録人口	……	39
・町関係選挙記録	……	39

20 土地・気象

・屋久島町の面積と位置	……	40
・町内極地	……	40
・地目別地籍	……	40
・主な山岳	……	40
・主な河川	……	40
・主な滝	……	40
・気象概要	……	41
・過去5年間の台風の記録	……	42

21 観光

・屋久島入込客の推移	……	43
・観光施設利用者数の推移	……	43

22 ユネスコ

・屋久島の世界遺産登録地	……	44
・ユネスコエコパーク	……	45
・ラムサール条約登録湿地	……	46

7 人口

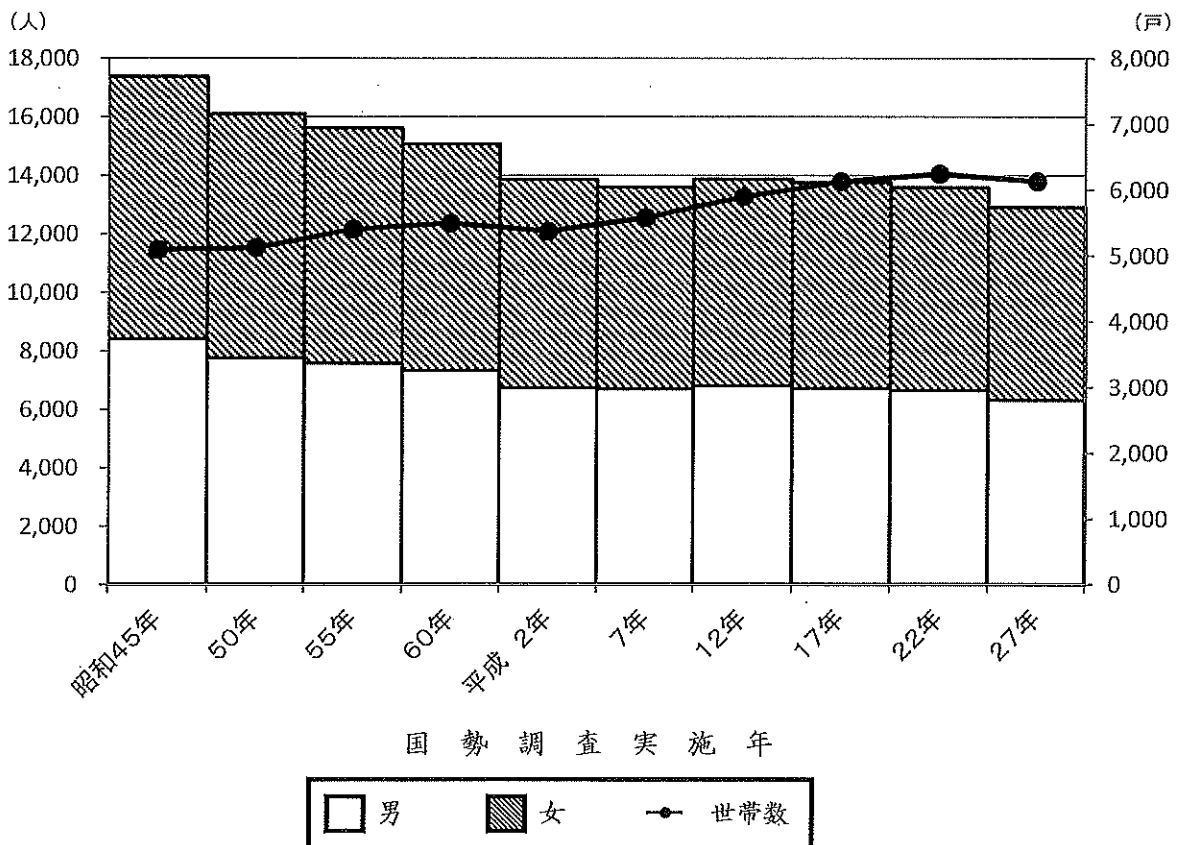
◆世帯数及び男女別人口の推移

単位：戸、人

年次	世帯数	人			1世帯人員
		総数	男	女	
昭和45年	5,098	17,376	8,413	8,963	3.41
50年	5,124	16,110	7,764	8,346	3.14
55年	5,408	15,624	7,586	8,038	2.89
60年	5,500	15,074	7,335	7,739	2.74
平成2年	5,374	13,860	6,726	7,134	2.58
7年	5,583	13,593	6,699	6,894	2.43
12年	5,900	13,875	6,805	7,070	2.35
17年	6,130	13,761	6,725	7,036	2.24
22年	6,248	13,589	6,641	6,948	2.17
27年	6,133	12,913	6,311	6,602	2.11

資料：国勢調査（各年10月1日現在）

◆世帯数及び男女別推計人口のグラフ



7

人 口

◆年齢別人口の推移

単位：人、%

項 目	平 成 2 2 年				平 成 2 7 年			
	年 齢 区 分	総 数	男	女	構 成 比	総 数	男	女
総 数	13,589	6,641	6,948	100	12,913	6,311	6,602	100
0～4	651	340	311	4.79	615	310	305	4.53
5～9	693	349	344	5.10	631	323	308	4.64
10～14	657	338	319	4.83	645	323	322	4.75
年少人口総数	2,001	1,027	974	14.73	1,891	956	935	14.64
15～19	415	220	195	3.05	349	185	164	2.57
20～24	310	139	171	2.28	272	136	136	2.00
25～29	639	310	329	4.70	401	192	209	2.95
30～34	722	353	369	5.31	667	325	342	4.91
35～39	791	394	397	5.82	756	366	390	5.56
40～44	803	410	393	5.91	791	399	392	5.82
45～49	713	383	330	5.25	782	415	367	5.75
50～54	1,027	528	499	7.56	742	409	333	6.00
55～59	1,221	679	542	8.99	1,008	525	483	8.00
60～64	1,138	589	549	8.37	1,199	650	549	8.82
生産年齢人口総数	7,779	4,005	3,774	57.24	6,967	3,602	3,365	53.95
65～69	865	456	409	6.37	1,124	573	551	9.00
70～74	855	365	490	6.29	796	413	383	5.86
75～79	823	357	466	6.06	743	299	444	6.00
80～84	671	272	399	4.94	641	246	395	4.72
85～89	384	106	278	2.83	472	158	314	3.47
90歳以上	208	52	156	1.53	273	61	212	2.01
老年人口総数	3,806	1,608	2,198	28.01	4,049	1,750	2,299	31.36
不 詳	3	1	2	0.02	6	3	3	0.04

資料：国勢調査（各年10月1日現在）

7 人口

◆集落人口の推移

単位：戸、人

年次 集落名	平成17年				平成22年				平成27年			
	世帯数	人			世帯数	人			世帯数	人		
		総数	男	女		総数	男	女		総数	男	女
長峰	164	381	178	203	176	392	182	210	173	383	173	210
小瀬田	189	438	212	226	197	434	202	232	192	414	197	217
楠川	60	125	57	68	60	130	68	62	66	140	65	75
楠川	211	447	229	218	214	440	218	222	210	447	217	230
宮之浦	1,372	3,241	1,546	1,695	1,430	3,290	1,560	1,730	1,440	3,260	1,563	1,697
志戸子	175	396	191	205	167	370	187	183	160	328	169	159
一湊	426	872	412	460	383	763	368	395	346	631	312	319
吉田	101	222	106	116	99	203	97	106	89	171	79	92
永田	263	544	265	279	261	528	246	282	239	454	216	238
口永良部	78	147	81	66	80	152	81	71	—	—	—	—
永久保	77	189	97	92	77	168	86	82	78	161	81	80
船行	94	265	123	142	100	268	125	143	103	290	131	159
松峯	236	544	272	272	266	595	297	298	289	627	328	299
安房	532	1,176	613	563	505	1,086	564	522	481	997	519	478
春牧	376	886	436	450	406	899	455	444	432	906	435	471
平野	120	267	127	140	127	268	128	140	128	278	139	139
高平	70	161	70	91	79	167	83	84	77	158	73	85
麦生	111	239	107	132	151	292	135	157	154	291	143	148
原	196	462	230	232	201	474	229	245	219	482	228	254
尾之間	405	855	445	410	398	810	412	398	401	748	376	372
小島	82	192	92	100	118	260	133	127	130	276	143	133
平内	284	664	327	337	260	601	309	292	257	563	290	273
湯泊	104	217	107	110	100	191	97	94	99	179	93	86
中間	122	270	137	133	119	266	132	134	114	232	114	118
栗生	282	561	265	296	274	542	247	295	256	497	227	270
合計	6,130	13,761	6,725	7,036	6,248	13,589	6,641	6,948	6,133	12,913	6,311	6,602

資料：国勢調査（各年10月1日現在）

※平成27年口永良部島については、新岳噴火による避難中のため、該当者がいませんでした。

7 人口

◆住民基本台帳の集落人口

単位：戸、人、%

集落名	世帯数	人 口			高齢 化率	集落名	世帯数	人 口			高齢 化率
		総数	男	女				総数	男	女	
長 峰	214	395	204	191	28.35	安 房	535	977	488	489	29.58
小瀬田	223	415	200	215	32.77	春 牧	467	916	443	473	31.22
榑 川	53	107	47	60	29.91	平 野	140	266	135	131	34.21
楠 川	227	417	209	208	36.69	高 平	84	159	70	89	43.40
宮之浦	1,443	2,845	1,364	1,481	29.95	麦 生	172	300	140	160	35.67
志戸子	177	317	163	154	44.48	原	225	447	215	232	39.37
一 湊	342	562	300	262	51.96	尾之間	406	710	354	356	41.69
吉 田	87	149	62	87	57.72	小 島	90	190	99	91	37.37
永 田	241	405	195	210	54.57	平 内	331	649	334	315	35.44
本 村	50	80	40	40	46.25	湯 泊	112	189	95	94	48.68
湯 向	8	10	6	4	80.00	中 間	116	204	103	101	49.51
永久保	80	137	62	75	43.07	粟 生	259	443	207	236	50.11
船 行	147	261	125	136	35.25	合 計	6,485	12,053	5,933	6,120	36.45
松 峯	256	503	273	230	28.23						

資料：町民課（令和2年3月31日現在）

◆住民基本台帳の人口動態

単位：人

	平成31年(令和元年)									令和2年		
	4月	5月	6月	7月	8月	9月	10月	11月	12月	1月	2月	3月
転入	225	37	27	25	27	35	31	28	5	14	21	128
転出	67	33	33	36	46	30	23	28	20	29	41	335
出生	8	6	8	7	4	7	5	3	6	6	5	11
死亡	6	11	14	14	19	16	16	7	15	14	23	19
増減	160	△1	△12	△18	△34	△4	△3	△4	△24	△23	△38	△215

◆出生率（毎年度末時点）

	平成28年度	平成29年度	平成30年度	平成31年度
出生数（人）	112	108	72	76
総人口（人）	12,672	12,545	12,271	12,053
出生率（%）	8.84	8.61	5.87	6.31

資料：町民課（毎年3月31日）

◆転入元の上位5県

単位：人

	転 入 元	人数
1	鹿 児 島 県	268
2	大 阪 府	41
3	東 京 都	29
4	神 奈 川 県	23
4	兵 庫 県	20

資料：町民課（平成31年4月～令和2年3月）

◆転出先の上位5県

単位：人

	転 出 先	人数
1	鹿 児 島 県	389
2	東 京 都	45
3	福 岡 県	35
4	大 阪 府	25
5	神 奈 川 県	19

7 人口

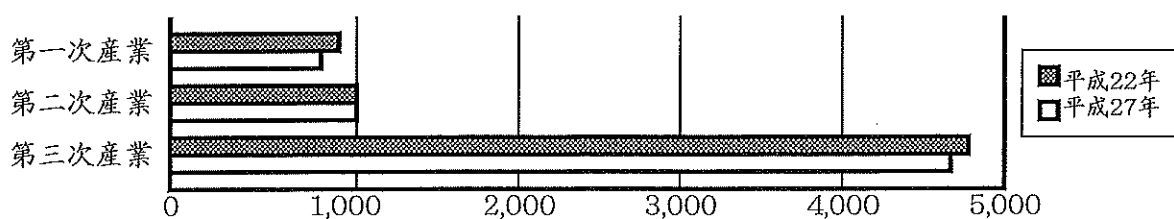
◆産業別就業人口の推移

単位：人、%

産業別	区分	平成22年				平成27年			
		総数	男	女	構成比	総数	男	女	構成比
第一次産業		882	617	265	13.21	771	546	225	11.89
農 業		657	410	247	9.84	563	357	206	8.68
林 業		91	82	9	1.36	90	77	13	1.39
漁 業		134	125	9	2.01	118	112	6	1.82
第二次産業		996	774	222	14.92	995	748	247	15.30
鉱 業		4	3	1	0.06	3	2	1	0.05
建設業		576	502	74	8.63	497	420	77	7.66
製造業		416	269	147	6.23	495	326	169	7.63
第三次産業		4,779	2,363	2,416	71.60	4,712	2,291	2,421	72.66
電気、ガス 熱供給、水道業		38	32	6	0.57	31	26	5	0.48
情報通信業		12	7	5	0.18	21	16	5	0.32
運輸業、郵便業		318	253	65	4.76	275	209	66	4.24
卸売業、小売業		920	439	481	13.78	820	358	462	12.64
金融業、保険業		68	23	45	1.02	67	22	45	1.03
不動産業 物品賃借業		71	41	30	1.06	78	46	32	1.20
学術研究 専門・技術サービス業		59	35	24	0.88	62	38	24	0.96
宿泊業 飲食サービス業		1,098	423	675	16.45	1,040	400	640	16.00
生活関連サービス業 娯楽業		404	242	162	6.00	415	259	156	6.40
教育、学習支援業		367	163	204	5.50	401	154	247	6.18
医療、福祉		657	152	505	9.84	672	173	499	10.36
複合サービス業		116	80	36	1.74	116	78	38	1.79
サービス業 (他に分類されないもの)		266	181	85	3.99	327	229	98	5.04
公務		385	292	93	5.77	387	283	104	5.97
分類不能		18	11	7	0.27	7	3	4	0.11
総 数		6,675	3,765	2,910	100.00	6,485	3,588	2,897	100.00

資料：国勢調査（各年10月1日現在）

◆産業大分類別就業人口の推移グラフ



2 財 政

◆平成30年度一般会計決算

単位：千円、%

歳 入				歳 出			
	項 目	決算額	構成比		項 目	決算額	構成比
1	町 税	1,314,762	11.4	1	議 会 費	107,543	1.0
2	地 方 譲 与 税	77,180	0.7	2	総 務 費	2,487,378	22.6
3	利 子 割 交 付 金	1,785	0.0	3	民 生 費	2,462,595	22.4
4	配 当 割 交 付 金	1,973	0.0	4	衛 生 費	1,242,094	11.3
5	株 式 等 譲 渡 所 得 割 交 付 金	2,302	0.0	5	労 働 費	16	0.0
6	地 方 消 費 税 交 付 金	245,745	2.1	6	農 林 水 産 業 費	884,477	8.0
7	自 動 車 取 得 税 交 付 金	13,267	0.1	7	商 工 費	263,471	2.4
8	地 方 特 例 交 付 金	2,600	0.0	8	土 木 費	420,862	3.8
9	地 方 交 付 税	4,582,534	39.9	9	消 防 費	435,014	3.9
10	交 通 安 全 対 策 特 別 交 付 金	1,474	0.0	10	教 育 費	1,039,764	9.4
11	分 担 金 及 び 負 担 金	60,583	0.5	11	災 害 復 旧 費	62,484	0.6
12	使 用 料 及 び 手 数 料	258,828	2.3	12	公 債 費	1,584,974	14.4
13	国 庫 支 出 金	1,064,188	9.3	13	諸 支 出 金	26,319	0.2
14	県 支 出 金	765,053	6.7	14	予 備 費	0	0.0
15	財 産 収 入	108,575	0.9				
16	寄 附 金	228,635	2.0				
17	繰 入 金	515,766	4.5				
18	繰 越 金	464,410	4.0				
19	諸 収 入	119,059	1.0				
20	町 債	1,661,947	14.5				
合 計		11,490,666		合 計		11,016,991	

資料：政策推進課

2 財 政

◆平成31年度一般会計当初予算

単位：千円、%

歳 入				歳 出			
	項 目	予算額	構成比		項 目	予算額	構成比
1	町 税	1,262,769	12.3	1	議 会 費	107,731	1.0
2	地 方 譲 与 税	85,096	0.8	2	総 務 費	1,660,283	16.2
3	利 子 割 交 付 金	1,434	0.0	3	民 生 費	2,502,708	24.4
4	配 当 割 交 付 金	1,599	0.0	4	衛 生 費	1,290,800	12.6
5	株 式 等 譲 渡 所 得 割 交 付 金	1,559	0.0	5	労 働 費	35	0.0
6	地 方 消 費 税 交 付 金	218,380	2.1	6	農 林 水 産 業 費	764,639	7.4
7	自 動 車 取 得 税 交 付 金	9,169	0.1	7	商 工 費	270,780	2.6
8	地 方 特 例 交 付 金	1,950	0.0	8	土 木 費	482,172	4.7
9	地 方 交 付 税	4,230,000	41.2	9	消 防 費	463,590	4.5
10	交 通 安 全 対 策 特 別 交 付 金	1,700	0.0	10	教 育 費	892,286	8.7
11	分 担 金 及 び 負 担 金	55,000	0.5	11	災 害 復 旧 費	270,640	2.6
12	使 用 料 及 び 手 数 料	179,485	1.7	12	公 債 費	1,536,313	15.0
13	国 庫 支 出 金	1,279,029	12.4	13	諸 支 出 金	25,920	0.3
14	県 支 出 金	774,284	7.5	14	予 備 費	6,103	0.1
15	財 産 収 入	100,105	1.0				
16	寄 附 金	138,000	1.3				
17	繰 入 金	588,065	5.7				
18	繰 越 金	10,000	0.1				
19	諸 収 入	101,376	1.0				
20	町 債	1,235,000	12.0				
合 計		10,274,000		合 計		10,274,000	

資料：政策推進課

◆健全化判断比率

	平成29年度	平成30年度
実質公債比率	13.8 (25.0)	13.7 (25.0)
将来負担比率	20.9 (350.0)	23.1 (350.0)

資料：政策推進課

※()内は、本町における早期健全化基準です。

◆平成30年度特別会計決算及び平成31年度特別会計予算

単位：千円

会計名	年 度	平成30年度決算額		平成31年度予算額
		歳 入	歳 出	
簡易水道事業		897,284	897,284	794,819
国民健康保険事業		1,764,379	1,737,450	1,906,431
介護保険事業		1,466,889	1,432,475	1,431,110
診療所事業		158,611	158,611	177,175
農業集落排水事業		44,836	44,836	39,813
船舶事業		287,783	287,783	764,600
電気事業	収益的収支	675,557	607,201	679,042
	資本的収支	0	70,454	118,400
後期高齢者医療事業		157,309	157,309	162,882

資料：政策推進課

◆町税の収入状況

単位：千円、%

	平成28年度			平成29年度			平成30年度		
	調定額	収入済額	収納率	調定額	収入済額	収納率	調定額	収入済額	収納率
町 民 税	493,365	462,164	93.68	481,172	451,083	93.75	497,391	471,751	94.85
固定資産税	764,638	688,590	90.05	775,363	700,269	90.31	763,639	692,908	90.74
軽自動車税	53,563	48,159	89.91	56,515	50,286	88.98	58,375	52,340	89.66
たばこ税	97,960	97,960	100	92,170	92,170	100	89,073	89,073	100
入湯税	9,050	9,050	100	9,823	9,823	100	8,686	8,686	100
総 額	1,418,576	1,305,923	92.06	1,415,043	1,303,631	92.13	1,417,164	1,314,758	92.77

資料：町民課

2 財 政

◆財産管理状況

単位：㎡

年 度 区 分	平成29年度末			平成30年度末			
	行政財産	普通財産	計	行政財産	普通財産	計	
土 地	本庁舎	27,669.19	0.00	27,669.19	27,669.19	0.00	27,669.19
	その他 行政機関	2,526.50	0.00	2,526.50	2,526.50	0.00	2,526.50
	公 共 用 財 産	2,723,399.30	0.00	2,723,399.30	2,730,451.74	0.00	2,730,451.74
	山 林	329,563.09	17,927,966.57	18,257,529.66	329,563.09	17,984,379.57	18,313,942.66
	原 野	0.00	1,752,597.08	1,752,597.08	0.00	1,752,597.08	1,752,597.08
	雑 種 地	0.00	607,101.40	607,101.40	0.00	605,550.40	605,550.40
	宅 地	0.00	244,826.29	244,826.29	0.00	245,818.64	245,818.64
	そ の 他	5,013,611.46	157,107.50	5,170,718.96	5,013,631.46	155,200.50	5,168,831.96
合 計	8,096,769.54	20,689,598.84	28,786,368.38	8,103,842	20,743,546	28,847,388.17	
建 物	本庁舎	699.92	0.00	699.92	4,329.50	0.00	4,329.50
	その他 行政機関	1,716.60	0.00	1,716.60	1,716.60	0.00	1,716.60
	公 共 用 財 産	155,007.22	0.00	155,007.22	154,826.07	0.00	154,826.07
	宅 地	0.00	4,074.54	4,074.54	0.00	4,255.45	4,255.45
	原 野	0.00	529.91	529.91	0.00	529.91	529.91
	そ の 他	867.01	2,073.00	2,940.01	867.01	2,073.00	2,940.01
	合 計	158,290.75	6,677.45	164,968.20	161,739.18	6,858.36	168,597.54
有価証券 (円)	0	1,728,000	1,728,000	0	1,728,000	1,728,000	
出資による 権利 (円)	0	283,760,000	283,760,000	0	284,077,000	284,077,000	

資料：政策推進課(決算書)



3 町民所得

◆熊毛地域所得推計比較

単位：人、千円

項目 市 町	人 口	総 額		人 口 1 人 当 たり	
		市 町 内 総 生 産	市 町 村 民 所 得	総 生 産	所 得
屋久島町	12,687	46,447,193	28,601,513	3,661	2,254
西之表市	15,657	43,683,795	36,499,522	2,790	2,331
中種子町	8,018	28,701,902	18,820,830	3,580	2,347
南種子町	5,615	21,761,766	13,850,731	3,876	2,467
熊毛地域	41,977	140,594,656	97,772,596	3,349.33	2,329.19

資料：市町村民所得推計（平成28年度）

※人口は国勢調査結果を利用した推計人口を利用。

◆町内総生産の推移

単位：百万円、人

項目	年 度	平成26年度	平成27年度	平成28年度
町 内 総 生 産		43,949	42,114	46,447
農 林 水 産 業		2,732	1,111	1,318
農 業		2,194	696	912
林 業		305	166	184
水 産 業		232	249	223
鉱 業		80	81	65
製 造 業		6,216	6,085	8,892
電気・ガス・水道業・廃棄物処理業		965	1,181	1,286
建 設 業		3,894	2,857	3,359
卸 売 ・ 小 売 業		2,697	2,712	2,784
運 輸 ・ 郵 便 業		2,516	2,438	2,322
宿 泊 ・ 飲 食 サ ー ビ ス 業		3,848	4,296	4,862
情 報 通 信 業		1,904	1,985	2,049
金 融 ・ 保 険 業		702	732	745
不 動 産 業		4,077	3,908	3,698
専門・科学技術、業務支援サービス業		1,945	2,024	2,203
公 務		2,924	2,940	2,897
教 育		3,166	3,241	3,327
保 険 衛 生 ・ 社 会 事 業		3,378	3,554	3,677
そ の 他 の サ ー ビ ス		2,507	2,672	2,742
輸入品に課される税・関税		742	693	666
(控除)総資本形成に係る消費税		344	397	446
町 民 所 得 (千 円)		27,901,196	27,665,363	28,601,513
人 口 1 人 当 たり 町 民 所 得 (千 円)		2,133	2,142	2,254
人 口		13,081	12,913	12,687

資料：市町村民所得推計（平成28年度）

※人口は国勢調査結果を利用した推計人口を利用。

※端数処理のため、合計値が一致しない。



事業所

◆産業大分類事業所数・従業者数の推移

単位：事業所、人

	平成26年				平成28年			
	事業所	従業者			事業所	従業者		
		計	男	女		計	男	女
農 林 漁 業	31	173	138	35	19	127	91	36
鉱業・採石業・ 砂利採取業	2	7	5	2	2	6	6	0
建 設 業	93	486	389	97	89	453	362	91
製 造 業	86	666	426	240	76	601	412	189
電気・ガス・ 熱供給・水道業	5	60	49	11	2	24	23	1
情 報 通 信 業	3	8	2	6	3	11	3	8
運 輸 業 ・ 郵 便 業	23	255	194	61	20	237	183	54
卸 売 業 ・ 小 売 業	247	1,059	527	532	233	947	446	501
金 融 業 ・ 保 険 業	9	50	22	28	10	57	20	37
不動産業・物品賃貸業	37	118	63	55	36	106	51	55
学 術 研 究 ・ 専門・技術サービス業	16	39	24	15	16	31	19	12
宿 泊 業 ・ 飲食サービス業	286	1,163	427	736	285	1,204	514	690
生活関連サービス業・ 娯 楽 業	94	309	186	123	106	296	162	134
教 育 ・ 学 習 支 援 業	37	422	195	227	21	207	71	136
医 療 ・ 福 祉	49	732	229	503	45	753	199	554
複 合 サービス 業	19	109	73	36	18	118	72	46
サ ー ビ ス 業	81	504	384	120	56	222	157	65
総 数	1,118	6,160	3,333	2,827	1,037	5,400	2,791	2,609

資料：平成26年経済センサス-基礎調査（平成26年7月1日現在）
平成28年経済センサス-活動調査（平成28年6月1日現在）



5 農 業

◆農家人口の推移

単位：人、戸

年次	区 分	総 人 口	総 農 家 数	農 家 の 人 口			農 家 人 口 の 割 合
				男	女	総 数	
平成12年		13,875	919	1,276	1,221	2,497	18%
平成17年		13,761	883	1,095	1,082	2,177	16%
平成22年		13,589	529	362	326	688	5%
平成27年		12,913	416	311	259	570	4%

資料：農林業センサス（各年2月1日現在）

※総人口は、国勢調査による。

※平成22年以降、農家の人口は、総農家のうち販売農家についてのみ集計。

◆農家数の推移

単位：戸

年次	区 分	総世帯数	総農家数	専業農家	兼 業 農 家		
					総 数	第1種兼業	第2種兼業
平成12年		5,900	919	231	688	87	601
平成17年		6,130	883	258	282	59	223
平成22年		6,248	529	234	225	48	177
平成27年		6,133	416	220	161	27	134

資料：農林業センサス（各年2月1日現在）

※総世帯数は、国勢調査による。

※平成17年以降、専業農家及び兼業農家は、総農家のうち販売農家についてのみ集計。

◆畜産部門の生産額

単位：頭、千円

年次	区 分	平成28年度		平成29年度		平成30年度	
		生産頭羽数	生産額	生産頭羽数	生産額	生産頭羽数	生産額
総生産額		4,745	382,622	4,748	380,375	4,649	369,429
子畜生産	乳用牛(子牛)	0	0	0	0	0	0
	肉用牛(子牛)	355	272,651	376	279,135	355	259,087
	豚(子豚)	4,353	92,169	4,342	90,824	4,262	99,060
肉牛生産	肉用牛(肥育)	1	1,403	3	3,815	1	1,283
	老廃牛	36	16,399	27	6,601	31	9,999

資料：産業振興課

◆農産物総生産額の推移

単位：千円

年次	区 分	平成28年度	平成29年度	平成30年度	前年度比
総 額		1,487,087	1,529,902	1,376,266	90%
耕種部門		1,104,465	1,149,527	1,006,837	88%
畜産部門		382,622	380,375	369,429	97%

資料：産業振興課



5 農 業

◆耕作部門の生産額

単位：h a、t、千本、千円

区 分	年 度	平成 2 9 年 度			平成 3 0 年 度		
		作付面積	生産量	生産額	作付面積	生産量	生産額
総 数		568	3,093	1,159,055	530	2,955	1,006,837
普 通 作 物		40	396	43,196	37	364	39,264
水 稻		24	92	21,944	20	82	19,559
甘 藷		16	304	21,252	17	282	19,705
工 芸 作 物		96	347	494,532	95	320	353,067
ガ ジ ュ ツ		6	62	13,556	5	37	6,598
茶 (荒 茶)		88	248	471,448	88	262	340,595
他 (ウ コ ン)		3	37	9,528	2	21	5,874
野 菜		43	837	128,412	37	667	108,686
だ い こ ん		2	28	1,200	2	25	1,100
は く さ い		2	21	650	1	18	540
キ ャ ベ ツ		2	39	1,650	1	35	1,470
実 エ ン ド ウ		2	22	13,581	2	15	9,344
早 堀 馬 鈴 薯		25	625	98,125	23	487	85,659
青 果 用 甘 藷		5	50	4,705	5	50	4,705
山 芋		4	44	7,788	2	30	5,322
ら っ き よ う		0	0	38	0	1	0
そ の 他		2	8	675	1	6	546
花 卉		4	160	22,400	4	160	22,400
ド ラ セ ナ		2	80	10,400	2	80	10,400
そ の 他		2	80	12,000	2	80	12,000
果 樹		357	1,190	445,997	357	1,444	483,420
ぼ ん か ん		115	354	124,584	115	399	130,227
た ん か ん		230	807	299,571	230	1,022	333,081
パ ッ シ ョ ン フ ル ー ツ		8	24	19,368	8	21	18,204
ビ ワ		2	2	1,947	2	1	1,736
そ の 他		2	3	527	2	1	172
飼 料		28	163	24,518	-	-	-

資料：産業振興課

※資料の数値については、平成28年度から調査方法が変わったため、前年度より大幅に増加しています。

※花卉「レザーリーフファン」「グロリオサ」は生産がないため項目から削除、「にんじん」「マンゴー」「飼料」は生産把握していないため項目から削除しました。

◆農作物被害額・被害面積の推移

単位：千円、h a

年 度	区 分	被 害 鳥 獣					合 計
		サ ル	カ ラ ス	ヒ ヨ ド リ	シ カ タ	ヌ キ	
平成 2 8 年 度	金 額	2,349	160	0	4,975	0	7,484
	面 積	40	4	0	95	0	140
平成 2 9 年 度	金 額	2,354	124	0	4,282	0	6,760
	面 積	21	2	0	51	0	74
平成 3 0 年 度	金 額	2,249	113	0	4,031	0	6,393
	面 積	3	0	0	6	0	9

資料：産業振興課



6 林 業

◆林業部門の生産額（私有林）

単位：千円

区 分	平成28年度		平成29年度		平成30年度		前年度生産額比
	生産量	生産額	生産量	生産額	生産量	生産額	
純生産額（円）	9,702	72,508	19,574	86,429	12,779	88,229	102%
一般用丸太用材（m ³ ）	3,002	34,166	9,591	36,520	4,331	28,152	77%
パルプ材（m ³ ）	6,654	38,241	8,144	37,974	8,445	39,377	104%
その他特用林産物（t）	46	101	1,839	11,935	2.9	20,700	173%

資料：産業振興課

※その他特用林産物は平成29年度からキクラゲが含まれているため、前年度より大幅に増加している。

◆森林面積

単位：ha

	立 木 地			無立木地	竹 林	そ の 他	合 計
	人工林	天然林	計				
国 有 林	8,021	29,087	37,108	11	1	1,265	38,385
町 有 林	469	1,396	1,865	267	95	35	2,262
私 有 林	2,545	4,179	6,724	174	865	57	7,820
合 計	11,035	34,662	45,697	452	961	1,357	48,467

資料：産業振興課（平成31年3月末現在）

※国有林面積は屋久島森林管理署管轄の面積である。

◆屋久島国有林における生産量の推移

単位：m³

年 度	種 類	針 葉 樹	広 葉 樹	合 計
平成20年度		5,651	—	5,651
平成21年度		9,831	—	9,831
平成22年度		6,839	—	6,839
平成23年度		4,600	—	4,600
平成24年度		5,625	—	5,625
平成25年度		5,314	—	5,314
平成26年度		6,945	—	6,945
平成27年度		5,504	—	5,504
平成28年度		6,177	—	6,177
平成29年度		6,676	—	6,676
平成30年度		5,867	—	5,867

資料：屋久島森林管理署



漁業

◆漁業種別漁船数（動力漁船）

単位：隻、t

漁業種類		3 t 未満	3～5 t 未満	5 t 以上	総数
一本釣り漁業	隻数	82	72	33	187
	総トン数	94.19	319.15	252.82	666.16
敷網漁業	隻数	10	8	14	32
	総トン数	10.90	36.71	101.49	149.10
雑魚業	隻数	1	0	0	1
	総トン数	2.38	0.00	0.00	2.38
合計	隻数	93	80	47	220
	総トン数	107.47	355.86	354.31	817.64

資料：屋久島漁業協同組合（平成31年3月31日現在）

◆許可漁業の状況

漁業種類	件数	操業期間
とこぶし漁業	0	5月1日～9月30日
いせえび漁業	20	9月1日～4月30日
あさひかにかかり網漁業	13	11月1日～4月30日
ロープ曳浮敷網漁業	8	1月1日～12月31日
もじゃこ特別採捕漁業	23	4月4日～4月26日

資料：屋久島漁業協同組合（令和1年12月31日現在）

◆漁船別水揚高

単位：kg、千円

区分		平成29年	平成30年	令和1年(平成31年)
総数	数量	687,670.0	569,883.9	542,268.0
	金額	407,264	385,656	418,334
地元船	数量	686,244.5	566,039.9	541,129.0
	金額	405,253	383,850	416,751
その他	数量	1,425.5	3,844.0	1,139.0
	金額	2,011	1,806	1,583

資料：屋久島漁業協同組合（各年12月31日現在）



漁業

◆漁獲高の推移

単位：kg、千円

区分	年次 魚種	平成29年		平成30年		令和1年(平成31年)	
		数量	金額	数量	金額	数量	金額
生鮮魚	さば	20,388.3	13,849	16,796.4	12,984	14,561.0	11,754
	むろあじ	832.2	294	390.1	274	711.0	291
	その他あじ	541.2	234	390.5	230	276.0	121
	まがつお	1,828.6	672	3,270.1	858	549.0	217
	その他かつお	654.3	511	2,164.2	1,620	3,770.0	1,649
	まぐろ類	2,029.3	841	3,090.2	1,300	237.0	81
	かじき類	2,723.0	2,638	11,207.1	9,659	4,726.0	4,218
	ぶり	252.4	63	233.9	57	79.0	19
	まだい	1,056.6	834	1,237.0	962	983.0	783
	いしだい	285.5	223	165.5	137	276.0	291
	その他たい	2,642.2	1,394	2,734.6	1,892	1,768.0	947
	さわら	501.8	258	601.6	294	369.0	181
	しいら	3,229.8	375	1,972.6	240	4,470.0	333
	とびうお	521,913.2	130,762	389,445.7	109,307	376,447.0	111,299
	さばふぐ	6.7	3,304	0.0	0	0.0	0
	しまあじ	737.2	2,601	557.3	1,857	1,148.0	3,677
その他魚類	123,992.7	240,246	132,771.2	237,680	128,792.0	276,013	
小計	683,615.0	399,099	567,028.0	379,351	539,162.0	411,874	
水産動物	かに類	804.1	1,538	798.7	1,465	418.0	944
	いせえび	232.6	625	260.1	742	135.0	436
	その他えび	42.6	215	42.1	208	8.0	22
	いか類	2,961.3	5,725	1,755.0	3,890	2,545.0	5,058
	その他水産動物	0.0	0	0.0	0	0.0	0
小計	4,040.6	8,103	2,855.9	6,305	3,106.0	6,460	
その他	貝類	14.4	62	0.0	0		
	小計	14.4	62	0.0	0	0.0	0
合計		687,670.0	407,264	569,883.9	385,656	542,268.0	418,334

資料：屋久島漁業協同組合

※生鮮魚の「きびなご」は漁獲高0が続いていたので項目を削除しました。

「活魚」区分であった「しまあじ」は「生鮮魚」へ移行しました。



工業

◆工業（製造業を営む事業所）の推移（熊毛地域比較）

単位：人、万円

年次 市町名	平成26年			平成28年			平成29年		
	事業所	従業者	製造業	事業所	従業者	製造業	事業所	従業者	製造業
屋久島町	24	431	1,167,919	21	421	1,373,843	22	429	1,090,837
西之表市	26	376	337,178	21	319	329,550	20	306	321,277
中種子町	11	203	30,345	11	132	255,145	8	113	290,290
南種子町	7	95	203,679	6	95	261,356	5	93	366,354
熊毛地域	68	1,105	1,739,121	59	967	2,219,894	55	941	2,068,758

資料：工業統計調査（各年6月1日現在）

※従業者が4人以上の事業所を集計。

※平成27年については、平成28年経済センサス一活動調査の実施により工業統計調査は未実施。

◆製造品目別事業所数・従業者数の推移

単位：か所、人

区分	年次	平成26年		平成28年		平成29年	
		事業所数	従業者数	事業所数	従業者数	事業所数	従業者数
食料品		6	56	5	51	6	54
飲料・たばこ・飼料		7	90	6	74	6	85
繊維工業		1	29	1	29	1	28
木材・木製品		2	15	1	12	1	11
家具・装備品		2	11	2	12	2	13
印刷関連		1	5	1	8	1	7
化学工業		1	29	1	27	1	25
窯業・土石製品		4	196	4	208	4	206
その他		0	0	0	0	0	0
総数		24	431	21	421	22	429

資料：工業統計調査（各年6月1日現在）

※従業者が4人以上の事業所を集計。

※平成27年については、平成28年経済センサス一活動調査の実施により工業統計調査は未実施。



商業・消費

◆商業の推移 (熊毛地域比較)

単位：人、百万円

年次 市町名	平成19年			平成26年		
	事業所	従業者	年間販売額	事業所	従業者	年間販売額
屋久島町	279	1,058	15,383	196	818	14,292
西之表市	286	1,228	18,432	224	884	20,970
中種子町	154	576	8,775	116	473	7,694
南種子町	108	374	6,658	72	296	5,244
熊毛地域	827	3,236	49,248	608	2,471	48,200

商業統計調査は平成30年3月6日閣議決定され廃止になりました。

資料：商業統計調査 (平成19年6月1日現在、平成26年7月1日現在)

◆業種別事業所数・従業者数及び販売額の推移

単位：人、百万円

年次 区分	平成19年			年次 区分	平成26年		
	事業所	従業者	年間販売額		事業所	従業者	年間販売額
卸売業	15	58	2,783	卸売業	16	99	3,300
各種商品 小売業	3	4	×	各種商品 小売業	1	3	×
織物・衣服・身 の回り品小売業	12	19	133	織物・衣服・身 の回り品小売業	7	11	50
飲食料 品小売業	121	510	7,195	飲食料 品小売業	83	334	4,889
自動車・自転 車小売業	15	64	253	機 械 器 具 小 売 業	15	49	339
家具・じゅう 器業	22	52	277	そ の 他 の 業 小 売	71	317	×
そ の 他 の 業 小 売	91	351	×	無 店 舗 業 小 売	3	5	23
総 数	279	1,058	15,383	総 数	196	818	14,292

資料：商業統計調査 (平成19年6月1日現在、平成26年7月1日現在)

※「×」表示は、該当事業所の申告内容が判明するおそれのあるため、公表を差し控えた。

◆煙草の消費状況

単位：本

年 度	平成26年度	平成27年度	平成28年度	平成29年度	平成30年度
本 数	20,395,115	20,027,279	19,284,399	17,926,033	16,597,199

資料：町民課



土木・住宅

◆道路の状況

単位：m、%

区分		年			
		平成28年	平成29年	平成30年	平成31年
県道	実延長	121,884	121,884	121,748	121,748
	舗装率	100.0	100.0	100.0	100.0
町道	実延長	249,698	249,568	251,091	251,091
	舗装率	86.7	86.6	86.1	86.1

資料：鹿児島県屋久島事務所、建設課（各年4月1日）

◆町営住宅の戸数

単位：戸

区分		年				
		平成27年	平成28年	平成29年	平成30年	平成31年
総数		565	565	552	552	548
木造		77	77	70	70	66
簡易耐火	平屋	145	145	139	139	139
	二階	14	14	14	14	14
耐火	平屋	0	0	0	0	0
	二階	145	145	145	145	145
	中層	184	184	184	184	184

資料：建設課（各年4月1日）

◆県営住宅の戸数

単位：戸

区分		年				
		平成27年	平成28年	平成29年	平成30年	平成31年
総数		24	24	24	24	24
木造		24	24	24	24	24
簡易耐火		0	0	0	0	0

資料：鹿児島県屋久島事務所

◆教員住宅の戸数

単位：戸

区分		年				
		平成27年	平成28年	平成29年	平成30年	平成31年
総数		129	122	123	123	125
木造		86	82	83	83	85
簡易耐火		43	40	40	40	40

資料：教育振興課（各年4月1日）

◆県職員住宅の戸数

単位：戸

区分		年				
		平成27年	平成28年	平成29年	平成30年	平成31年
総数		55	55	55	55	55
第一種	簡易耐火	13	13	13	13	13
	中層耐火	42	42	42	42	42

資料：鹿児島県屋久島事務所



土木・住宅

◆住宅の種類・住宅の保有の関係

単位：世帯・人

住宅の種類 住宅の保有の関係	平成22年		平成27年	
	世帯数	世帯人員	世帯数	世帯人員
住宅に住む一般世帯	6,189	13,315	5,982	12,491
主世帯	6,125	13,209	5,922	12,389
持ち家	4,101	8,906	3,988	8,323
公営・都市再生機構・公社の借家	610	1,513	621	1,483
民間の借家	834	1,759	872	1,728
給与住宅	580	1,031	441	855
間借り	64	106	60	102
住宅以外に住む一般世帯	49	71	141	183

資料：国勢調査（各年10月1日）

◆新築状況（木造）

単位：棟、㎡

区分	年次	平成27年		平成28年		平成29年		平成30年	
		棟数	面積	棟数	面積	棟数	面積	棟数	面積
専用住宅		50	5,023	31	3,183	38	3,443	21	2,097
併用住宅		1	117	5	824	5	841	4	486
旅館・ホテル		4	349	2	135	1	169	4	244
その他		21	1,313	27	1,548	15	711	12	1,280
総数		76	6,802	65	5,690	59	5,164	41	4,107

資料：町民課

◆新築状況（非木造）

単位：棟、㎡

区分	年次	平成27年		平成28年		平成29年		平成31年	
		棟数	面積	棟数	面積	棟数	面積	棟数	面積
専用住宅		2	312	0	0	0	0	2	203
併用住宅		0	0	0	0	0	0	0	0
事務所・店舗		0	0	1	598	1	127	2	1,381
病院		0	0	0	0	0	0	0	0
工場・倉庫		1	406	1	384	2	52	2	389
その他		0	0	1	496	1	2	2	109
総数		3	718	3	1,478	4	181	8	2,082

資料：町民課



電気・水道

◆電力需要状況（屋久島）

単位：口、MWh

区分	年度	平成28年度		平成29年度		平成30年度	
		契約口数	使用量	契約口数	使用量	契約口数	使用量
電 灯		9,009	30,717	8,965	31,076	8,987	29,187
業務用電力		237	2,052	233	2,017	227	1,932
低 圧 電 力		532	4,356	528	4,258	535	4,274
高 圧 電 力 甲		88	25,989	89	25,860	89	24,851
総 数		9,866	63,114	9,815	63,211	9,838	60,244

資料：種子屋久農業協同組合、安房電気利用組合、九州電力、電気課
 ※平成28年度より低圧電力分に深夜電力等を含めています。（九州電力報告分）

◆電力需要状況（口永良部島）

単位：口、MWh

区分	年度	平成28年度		平成29年度		平成30年度	
		契約口数	使用量	契約口数	使用量	契約口数	使用量
電 灯		171	379	185	407	192	390
低 圧 電 力		11	78	11	78	11	73
総 数		182	457	196	485	203	463

資料：九州電力

◆島内発電所一覧

発電所名	所在地	種別	許可電力 (kW)	発 電 機			年間 発電量 (MWh)	設置者
				容量 (kVA)	電圧 (kV)	個数		
宮之浦火力	宮之浦	内燃力	25,150	7,295	6.6	2	743	屋久島電工
				15,000	6.6	1		
嶽野川	永田	水力	160	180	6.6	1	967	九州電力
安房川第一	安房	水力	23,200	14,000	6.6	2	123,176	屋久島電工
安房川第二	安房	水力	34,000	19,000	11.0	2	148,654	
千尋滝	安房	水力	1,300	×	6.6	1	6,852	
口永良部島	口永良部島	内燃力	300	250	3.3	1	594	九州電力
			300	125	3.3	1		

資料：屋久島電工、九州電力

※「×」表示は、誘導発電機のためkVAは無し。

◆給水状況の推移

単位：戸、人、m³

	平成28年度	平成29年度	平成30年度
給水戸数	7,574	7,545	7,503
給水人口	12,524	12,409	12,134
給水量	1,631,356	1,596,777	1,554,069

資料：生活環境課

◆水道施設（平成30年度）

単位：戸、人、m³

		給水戸数	給水人口	年間給水量	1日最大 給水量	1日平均 給水量
簡 易 水 道	口永良部島浄水場	86	89	9,686	84	27
	永田浄水場	322	404	44,616	270	122
	吉田浄水場	117	161	14,049	102	38
	一湊浄水場	433	576	62,338	760	171
	志戸子浄水場	195	310	28,438	216	78
	深川浄水場	191	3,410	31,268	1,920 1,838	86
	宮之浦浄水場	1,616		463,033		1,269
	楠川浄水場	242		43,658		120
	楠川浄水場	66		11,350		31
	小瀬田浄水場	240	820	41,032	350 406	112
	長峰浄水場	286		62,260		171
	永久保浄水場	97	3,581	16,596	1,645	45
	船行浄水場	110		21,926		60
	松峯浄水場	314		88,731		243
	安房浄水場	656		140,129		384
	新安房浄水場	480		95,744		262
	花揚浄水場	147		27,266		75
	高平浄水場	88		14,864		41
	麦生浄水場	146		26,055		71
	新原浄水場	262		452		48,327
原浄水場						
尾之間浄水場	420	852	89,863	500	246	
小島浄水場	69		12,365		34	
上之牧浄水場	102	823	15,069	353	41	
平内浄水場	278		55,081		151	
湯泊浄水場	122		16,343		45	
中間浄水場	124		16,521		690	45
栗生浄水場	294	57,461	157			
合 計	7,503	12,134	1,554,069	7,123 7,097	4,258	

資料：生活環境課（統計台帳より）

※水道施設の最大給水量が一部間違っており訂正しています。



運輸・通信

◆航空便利用状況（屋久島空港）

年度	区分	乗客数 (人)	降客数 (人)	貨物 (t)		郵便 (kg)	
				積	降	積	降
平成27年度		81,728	82,886	64	78	21,124	7,855
平成28年度		84,288	86,290	80	49	18,174	4,931
平成29年度		92,092	91,703	66	43	17,527	5,720

資料：鹿児島県統計年鑑（平成30年）

◆海上輸移出入貨物数量

単位：t

区分	農水産品	林産品	鉱産品	金属機械 工業品	化学 工業品	軽工業品	雑工業品	特殊品	分類不能	航空車両	総数		
												輸移出	輸移入
H28	宮之浦港	輸移出	4,325	62	1,861	2,263	31,800	6,932	831	3,746	1,152	201,885	254,857
		輸移入	4,323	621	56,137	2,153	45,987	10,464	1,011	1,688	3,882	220,905	347,171
	安房港	輸移出	19	10,924	-	160	10	68	33	866	3	-	12,083
		輸移入	1,975	936	6,606	530	7,110	711	237	5,578	130	-	23,813
H29	宮之浦港	輸移出	5,520	116	992	10,137	29,049	8,265	1,493	11,949	6,694	227,260	301,475
		輸移入	5,022	982	69,095	5,961	47,602	9,947	1,516	7,377	2,770	224,410	374,682
	安房港	輸移出	65	18,050	-	365	5	87	26	732	9	-	19,339
		輸移入	1,666	3,951	15,026	1,204	7,001	959	291	5,241	171	-	35,510

資料：鹿児島県統計年鑑（平成30年）

◆車種別保有自動車台数の推移（軽自動車を除く）

単位：台

年度	区分	トラック				バス	乗用車			特殊 用途	大型 特殊	計
		普通車	小型車	トレーラー	小計		普通車	小型車	小計			
平成28年度		332	360	8	700	89	804	2,029	2,833	215	204	4,041
平成29年度		325	351	8	684	94	848	2,025	2,873	215	204	4,070
平成30年度		321	335	6	662	92	875	1,975	2,850	215	206	4,025

資料：九州運輸局鹿児島運輸支局（各年度3月31日現在）

◆軽自動車登録台数の推移

単位：台

年度	区分	軽自動車		小型特殊		原動機付き自転車				軽二輪	二輪小 型自動 車(側 付を 含む) 251cc以上	計
		四輪		農耕用	その他 (特殊作業車)	ミニ カー	50cc 以下	51~ 90cc	91~ 125cc			
		乗用	貨物									
平成28年度		3,852	2,657	154	54	23	1,097	49	117	142	82	8,227
平成29年度		3,891	2,612	156	50	21	1,034	45	122	148	80	8,159
平成30年度		3,937	2,582	147	57	23	974	37	128	148	81	8,114

資料：町民課（各年度4月1日現在）

◆時間別交通事故発生状況（屋久島警察署管内）

単位：件

時間別 \ 年次	平成27年	平成28年	平成29年	平成30年	令和1年
7:00～9:00	5	4	4	3	2
9:00～11:00	3	8	2	4	3
11:00～13:00	6	8	1	2	5
13:00～15:00	2	4	5	6	3
15:00～17:00	7	3	6	6	1
17:00～19:00	1	3	6	4	2
19:00以降	4	3	5	1	3
総数	28	33	29	26	19

資料：屋久島警察署（各年12月31日現在）

◆原因別交通事故発生件数（屋久島警察署管内）

単位：件、人

年次 \ 原因別	飲酒	無免許	安全運転義務違反	徐行違反	優先通行違反	その他	総数	死者	負傷者
平成27年	0	0	24	0	1	3	28	2	35
平成28年	1	0	25	0	2	5	33	1	40
平成29年	0	0	25	0	1	3	29	1	32
平成30年	0	0	24	0	1	1	26	1	31
令和1年	0	0	18	0	0	1	19	0	21

資料：屋久島警察署（各年12月31日現在）

◆車両別交通事故発生件数（屋久島警察署管内）

単位：件

年次 \ 車種別	乗用自動車	貨物自動車	バス	軽自動車	原動機付自転車	自動二輪	その他	総数
平成27年	14	1	0	23	7	1	0	46
平成28年	11	1	0	30	4	1	5	52
平成29年	9	0	0	23	9	1	2	44
平成30年	10	0	0	22	3	3	10	48
令和1年	18	0	1	3	2	1	13	38

資料：屋久島警察署（各年12月31日現在）

※「その他」は、歩行者や物件等の「車両」以外の数です。

◆山岳遭難件数（屋久島警察署管内）

単位：件、人

年次	発生件数	発見救出自力下山人数	死亡者数	不明者数	遭難者別人数	
					島内者	島外者
昭和58年	4	5	0	0	2	3
59年	6	6	1	0	0	7
60年	4	8	0	0	0	8
61年	1	1	0	0	0	1
62年	4	3	0	1	1	3
63年	7	8	0	0	0	8
平成元年	1	1	0	0	0	1
2年	5	3	1	1	0	5
3年	3	2	1	0	0	3
4年	0	0	0	0	0	0
5年	7	8	1	0	0	9
6年	6	6	0	1	0	7
7年	5	3	0	2	0	5
8年	2	2	0	0	0	2
9年	8	16	0	2	0	18
10年	13	16	0	2	1	17
11年	8	8	0	0	0	8
12年	17	22	2	0	0	24
13年	13	12	1	1	0	14
14年	10	11	1	0	1	11
15年	15	15	0	0	0	15
16年	15	24	4	0	9	19
17年	13	11	2	0	1	12
18年	12	10	2	0	0	12
19年	17	16	1	0	3	14
20年	19	23	0	0	1	22
21年	9	9	0	1	0	10
22年	12	13	1	2	1	15
23年	12	13	0	1	0	14
24年	11	12	0	0	0	12
25年	25	29	2	0	1	28
26年	26	30	1	0	1	30
27年	21	20	2	0	0	22
28年	20	30	0	0	2	28
29年	14	16	2	0	1	18
30年	7	5	1	1	0	7
31年(令和元年)	4	3	1	0	0	4
合計	376	420	27	15	25	436

資料：屋久島山岳遭難防止対策協議会



13 消防・防災

◆消防施設・整備

種 別	数量	種 別	数量
消防本部	0	発電機	3
消防団	1	投光器	6
分 団	9	自動心マ器	4
消防ポンプ自動車	9	人工呼吸器	5
水槽付消防ポンプ自動車	4	林野火災用ジェットシューター	1
救急車	4	救命胴衣	20
指令広報車	2	空気呼吸器80型	21
小型ポンプ積載車	25	防火服	32
小型ポンプ	30	ホース(署)	136
防災無線	基地局	消 火 栓	561
	移動局	水 槽	40 m ² 以上 175
	携帯局	40 m ² 以下	0
ポートパワー	2	化学消火剤(0)	409

資料：熊毛地区消防組合

◆分遣所職員数

単位：人

消 防 司 令	消 防 司 令 補	消 防 士 長	消 防 副 士 長	消 防 士
2	12	7	3	8
総 数				32

◆消防団団員数

単位：人

団 長	1	部 長	22
副 団 長	3	班 長	29
分 団 長	9	団 員	280
副 分 団 長	9	総 数	353

総務課 (令和2年1月1日現在)

◆火災発生状況

単位：件、m²、千円

区 分	年 次	平 成 3 0 年			令 和 1 年		
		件数	焼失面積	損害額	件数	焼失面積	損害額
建 物	住 家 (棟数)	3	328	95,364	0	0	0
	非住家 (棟数)	0	0	0	2	122	1,061
山 林 ・ 原 野		0	0	0	0	0	
車 両		1	0	0	0	0	
船 舶		0	0	0	0	0	
航 空 機		0	0	0	0	0	
そ の 他		1	2,400	0	1	278	
計		5	2,728	95,364	3	400	1,061

資料：熊毛地区消防組合 (各年12月31日現在)

◆火災発生状況の推移

単位：件

区 分	年 度	総数	建物の火災発生状況					車両	船舶	山林原野	その他
			一般住宅	店舗併用住宅	アパート旅館	会場工場	官公庁学校病院				
平成27年		4	1	0	0	0	0	0	0	0	3
平成28年		7	2	0	1	0	0	1	0	0	3
平成29年		7	1	0	1	0	0	2	0	0	3
平成30年		5	3	0	0	0	0	1	0	0	1
令和1年		3	0	0	0	0	0	2	0	0	1

資料：熊毛地区消防組合 (各年12月31日現在)



13 消防・防災

◆月別火災発生件数の推移

単位：件

区分 年次	1月	2月	3月	4月	5月	6月	7月	8月	9月	10月	11月	12月	合計
平成27年	0	1	0	0	0	0	0	1	0	2	0	0	4
平成28年	0	1	2	0	0	1	0	2	0	0	1	0	7
平成29年	0	1	2	0	1	1	1	0	0	1	0	0	7
平成30年	1	2	0	1	1	0	0	0	0	0	0	0	5
令和1年	1	0	0	0	0	1	0	0	0	0	1	0	3

資料：熊毛地区消防組合（各年12月31日現在）

◆原因別火災発生件数の推移

単位：件

区分 年次	失火									放火	不明	総数
	電気	煙草	こんろ	火入れ	たき火	火遊び	煙突	車両	その他			
平成27年	2	0	0	2	0	0	0	0	0	0	0	4
平成28年	3	0	0	0	3	0	0	0	0	0	1	7
平成29年	1	1	1	0	1	0	0	0	1	0	2	7
平成30年	2	0	0	0	1	0	0	1	0	0	1	5
令和1年	0	0	0	0	2	0	0	0	0	0	1	3

資料：熊毛地区消防組合（各年12月31日現在）

◆救急出動状況

単位：回

区分 年次	火災	自然災害	水難事故	交通事故	労働災害	運動競技	一般負傷	加害	自損行為	急病	その他	総数
平成27年	0	1	2	24	8	4	109	2	5	488	80	723
平成28年	0	2	3	31	3	3	153	0	3	498	79	775
平成29年	1	1	4	32	9	6	141	2	5	532	104	837
平成30年	1	2	2	29	10	5	133	0	1	514	97	794
令和1年	0	0	3	23	8	0	145	12	5	473	85	754

資料：熊毛地区消防組合（各年12月31日現在）



14 保健衛生

◆定期予防接種状況

単位：人、%

種別	年度・区分	平成28年度			平成29年度			平成30年度		
		対象者数	実施者数	実施率	対象者数	実施者数	実施率	対象者数	実施者数	実施率
MR (麻しん・ 風しん混合)	I期	130	64	49.2	121	85	70.2	113	96	85.0
	II期	138	106	76.8	111	97	87.4	122	99	81.1
ジフテリア 破傷風 百日ぜき	1期初回	10	3	30.0	-	-	-	-	-	-
	1期追加	18	1	5.6	-	-	-	-	-	-
DT (2種混合)		135	108	80.0	119	111	93.3	111	73	65.8
インフル エンザ	60歳以上65歳未満	21	7	33.3	12	10	83.3	10	6	60.0
	65歳以上	4,143	2,461	59.4	4,303	2,394	55.6	4,339	2,615	60.3
日本脳炎	1期初回	242	201	83.1	354	262	74.0	232	272	117.2
	1期追加	119	91	76.5	125	95	76.0	111	91	82.0
	2期	1,194	487	40.8	139	119	85.6	128	89	69.5
ヒブ	1回目	103	91	88.3	111	95	85.6	80	66	82.5
	2回目	103	91	88.3	111	95	85.6	80	65	81.3
	3回目	103	88	85.4	111	93	83.8	80	73	91.3
	4回目	118	112	94.9	121	97	80.2	113	79	69.9
肺炎球菌	1回目	103	92	89.3	111	95	85.6	80	66	82.5
	2回目	103	91	88.3	111	95	85.6	80	67	83.8
	3回目	103	87	84.5	111	96	86.5	80	74	92.5
	4回目	118	111	94.1	121	95	78.5	113	80	70.8
子宮 頸がん	1回目	117	0	0.0	69	1	1.4	61	0	0.0
	2回目	117	0	0.0	69	0	0.0	61	1	1.6
	3回目	117	0	0.0	69	0	0.0	61	1	1.6
4種混合	1期初回	315	279	88.6	345	309	89.6	240	217	90.4
	追加	105	99	94.3	119	85	71.4	110	87	79.1
水痘	1回目	118	101	85.6	121	81	66.9	113	100	88.5
	2回目	105	91	86.7	119	68	57.1	110	84	76.4
高齢者 肺炎球菌	60歳以上65歳未満	11	0	0.0	10	3	30.0	11	0	0.0
	65歳以上	988	345	34.9	999	400	40.0	987	371	37.6
BCG		104	100	96.2	111	97	87.4	94	86	91.5

資料：健康長寿課

※インフルエンザの60歳以上65歳未満は、厚生労働省が定めた障害のある方。
 ※日本脳炎2期は、積極的勧奨の差し控え（平成17年5月30日～平成21年度）により接種を受ける期間を逸した者（平成7年4月2日～平成19年4月1日生の者で4歳以上20歳未満の者、平成19年4月2日～平成21年10月1日生の者で生後6か月～90か月未満あるいは9～13歳未満の者）も特例対象者として含む。

※子宮頸がん予防ワクチン接種は、接種推奨控えとなっている。

※ジフテリア・破傷風・百日ぜきは、平成24年から4種混合に含まれて実施している。
 （28年まで移行期間）。

◆各種健康診査状況（平成30年度）

単位：人、%

区分	対象者	受診者	受診率
3～4ヶ月児健診	87	81	93.1
7～8ヶ月児健診	106	99	93.4
1歳児健診	107	103	96.3
1歳半児健診	120	113	94.2
3歳半児健診	115	111	96.5

資料：福祉支援課

◆狂犬病予防状況

単位：頭

項目	年度	平成28年度	平成29年度	平成30年度
登録頭数		935	862	783
注射済頭数		775	768	661
捕獲頭数		14	14	11
殺処分申出頭数		4	4	1
返還頭数		5	2	5

資料：生活環境課



14 保健衛生

◆特定健康診査状況（国民健康保険）

単位：人、%

区 分	対象者数	受診者数	受診率
平成28年度	3,090	1,436	46.5
平成29年度	3,013	1,428	47.4
平成30年度	3,224	1,496	46.4

資料：健康長寿課

※特定健康診査は、平成20年度から医療保険者に実施が義務づけられている。

◆結核レントゲン検診状況

単位：人、%

区 分	対象者数	受診者数	受診率	要精密	要精密	
					受診者	受診率
平成28年度	3,332	1,130	33.9	2	2	100.0
平成29年度	2,332	1,178	50.5	3	3	100.0
平成30年度	3,544	1,385	39.1	3	3	100.0

資料：健康長寿課

◆がん検診状況

単位：人、%

年 度	区 分	対象者数	受診者数	受診率	要精密	要精密者率
平成28年度	胃がん検診	6,948	561	8.1	58	10.3
	大腸がん検診	6,359	1,250	19.7	102	8.2
	子宮がん検診	4,014	667	16.6	3	0.4
	乳がん検診	3,142	655	20.8	28	4.3
	肺がん検診	6,991	1,586	22.7	34	2.1
平成29年度	胃がん検診	8,527	521	6.1	69	13.2
	大腸がん検診	8,527	1,191	14.0	89	7.5
	子宮がん検診	5,381	571	10.6	2	0.4
	乳がん検診	4,386	550	12.5	22	4.0
	肺がん検診	8,527	1,640	19.2	54	3.3
平成30年度	胃がん検診	8,504	482	5.7	34	7.1
	大腸がん検診	8,504	1,181	13.9	71	6.0
	子宮がん検診	5,341	615	11.5	4	0.7
	乳がん検診	4,374	628	14.4	23	3.7
	肺がん検診	8,504	1,668	19.6	42	2.5

資料：健康長寿課

※平成29年度から対象範囲の変更あり。

◆町内医療施設

単位：人、%

区 分 年 次	病 院		診 療 所		計		歯 科 診 療 所	施 術 所	助 産 所	薬 局	薬 店
	施設数	病床数	施設数	病床数	施設数	病床数					
平成26年	1	140	8	36	9	176	3	29	1	2	6
平成27年	1	140	8	0	9	140	3	32	3	2	5
平成28年	1	140	8	0	9	140	3	31	3	2	5
平成29年	1	140	8	0	9	140	3	30	3	2	5
平成30年	1	140	8	0	9	140	3	30	3	2	4
令和 1年	1	140	9	0	10	140	3	30	3	2	4

資料：西之表保健所

※病院・診療所については、町民の診療に従事している分について計上。

※施術所については、あん摩、マッサージ指圧、針、灸、柔道整復をそれぞれ行う施術所（出張事業の施術者を含む）の延べ数である。

14 保健衛生

◆し尿処理状況（屋久島クリーンセンター）

区分		年度	平成27年度	平成28年度	平成29年度	平成30年度
総人口（人）			12,924	12,672	12,545	12,271
収集人口（人）			12,924	12,672	12,545	12,271
年間総排出量（kℓ）			12,579	12,687	13,068	12,893
一般家庭	年間総収集量（kℓ）		7,965	8,040	8,059	7,913
	施設処理量（kℓ）		7,965	8,040	8,059	7,913
	その他（kℓ）		—	—	—	—
	1日平均収集量（kℓ）		21.8	22.0	22.1	21.7
一般家庭外総収集量（kℓ）			4,614	4,647	5,009	4,980
施設処理能力（kℓ）			46	46	46	46
年間総自家処理量（kℓ/日）			0	0	0	0
総排出量対前年比（%）			99.6	100.9	103.0	98.7

※総人口は、各年度末3月31日現在の住民基本台帳による。

資料：生活環境課

◆ごみ処理状況（屋久島クリーンサポートセンター）

単位：t

年度	区分	総運搬量	処 理 状 況						最終処分場 処理量
			搬 入 量			搬 出 量			
			可燃	資源	その他	ペットボトル	段ボール	新聞・雑誌	
平成27年度		3,997	2,583	946	468	49	489	188	10
平成28年度		3,914	2,410	982	522	52	461	186	0
平成29年度		4,729	2,292	1,886	551	48	486	172	0
平成30年度		4,597	2,150	1,792	655	55	467	165	0

※処理能力 炭化施設（炭化25.92 t/24h、熔融8.808 t/24h）

資料：生活環境課

リサイクルプラザ（不燃・粗大5.2 t/5h、資源2.8 t/5h）

◆火葬場使用状況

単位：件

年度	区分	13歳以上	13歳未満	死産児	改葬遺骨	出産汚物	体の一部	行旅死亡人	計
平成27年度		175	1	0	3	0	0	0	179
平成28年度		187	1	0	0	0	1	0	189
平成29年度		150	1	0	2	0	0	2	155
平成30年度		162	1	0	26	2	1	1	193

資料：健康長寿課



15 社会保険

◆国民年金の状況

単位：人、千円、%

年度	被 保 険 者			(内) 免除・学持者			保険料収納額	
	1号	3号	総数	法定	申請	総数	金額	収納率
平成28年度	1,736	695	2,431	127	661	788	142,032	61.7
平成29年度	1,603	661	2,264	118	568	686	112,912	60.5
平成30年度	1,547	632	2,179	119	585	704	133,571	64.6

資料：健康長寿課

◆国民年金及び老齢福祉年金の受給状況

単位：人、千円

区分	平成28年度		平成29年度		平成30年度	
	受給者	金額	受給者	金額	受給者	金額
老 齢	3,920	2,445,583	4,094	2,528,507	4,126	255,874
障 害	284	250,940	271	231,670	264	225,329
遺 族	39	31,289	38	29,819	34	27,139
老 齢 福 祉	1	0	1	0	1	0
総 数	4,244	2,727,812	4,404	2,789,996	4,425	508,342

資料：健康長寿課

◆国民健康保険の状況

単位：世帯、人、千円

年度	年度平均		保 險 税 現年度課税額	療養給付金	1人あたり 保険税(円)	1人あたり 費用額(円)
	世帯	被保険者				
平成28年度	2,724	4,493	310,667	1,568,933	69,145	349,195
平成29年度	2,639	4,329	309,675	1,536,605	71,535	354,956
平成30年度	2,635	4,270	304,864	1,474,445	71,397	345,303

資料：健康長寿課

◆国民健康保険の給付状況

単位：件、千円

年度	療 養 諸 費					その他の給付	
	件数	費用額	保険者 負担	被保険者 負担	1件あたりの 費用(円)	助産給付	葬祭給付
平成28年度	42,770	1,568,933	1,133,103	406,644	36,683	11,696	465
平成29年度	40,791	1,536,605	1,111,839	399,181	37,670	8,772	360
平成30年度	39,342	1,474,445	1,066,829	387,737	37,478	10,420	560

資料：健康長寿課

◆後期高齢者医療の状況

年度	被保険者 (人)	
		うち障害認定
平成28年度	2,189	63
平成29年度	2,189	65
平成30年度	2,176	60

資料：健康長寿課

※障害認定は、65歳以上74歳以下で一定の障害のある方

◆後期高齢者医療の給付状況

年度	区分	療養諸費 (千円)	1人あたり	
			医療費 (円)	保険料 (円)
平成28年度		2,157,145	1,005,662	34,615
平成29年度		2,357,537	1,076,993	38,332
平成30年度		2,398,847	1,013,358	39,000

資料：健康長寿課

◆介護保険の状況

単位：人、千円

年度	区分	第1号被保険者			第1号被保険者 保険料収入額	1人あたり 保険料収入額 (円)
		65歳以上75歳未満	75歳以上	総数		
平成28年度		1,999	2,198	4,197	342,064	57,676
平成29年度		2,078	2,205	4,283	249,674	58,294
平成30年度		2,133	2,206	4,339	236,473	57,327

資料：健康長寿課

◆要介護（要支援）認定者及び認定率

単位：人、%

年度	区分	要支援		要介護					総数	うち 第2号	認定率
		1	2	1	2	3	4	5			
平成28年度		84	108	122	124	107	139	76	760	18	17.7
平成29年度		63	81	150	138	125	137	72	766	14	17.9
平成30年度		72	93	152	151	110	151	74	803	16	18.0

資料：健康長寿課

◆介護保険の給付状況

単位：千円、人

年度	区分	サービス給付費					その他の 補足給付等 (保険者負担)	給付費総計 (保険者負担)
		費用額	保険者負担	被保険者 負担	受給者数	1人あたりの 費用 (円/月)		
平成28年度		1,214,031	1,095,391	118,640	8,183	148,360	103,412	1,198,803
平成29年度		1,245,476	1,124,064	121,412	8,004	155,60 160,067	99,030	1,223,094
平成30年度		1,259,479	1,137,701	121,778	8,063	156,205	98,670	1,236,371

資料：健康長寿課

◆保育所の園児数及び職員数

単位：人

園名	園児数							職員数	うち保育士数
	男	女	計	3歳未満児	3歳児	4歳児	5歳児		
なかよし保育園	46	44	90	35	22	20	13	20	13
安房保育園	38	25	63	27	10	26		26	12
白百合保育園	13	10	23	11	6	6		14	6

資料：各園（令和元年5月1日現在）

◆幼保連携型認定こども園の園児数及び職員数

単位：人

園名	園児数							職員数 (園長含)	うち教育・ 保育職員数
	3歳未満児	3歳児	4歳児	5歳児	男	女	計		
あゆみの森こども園	18	8	10	11	11	18	29	13	7
ゆかり幼稚園 どんぐりの森保育園	19	17	30	29	39	37	76	18	9
すみれこども園	22	26	20	26	41	31	72	17	11

資料：学校基本調査（令和元年5月1日現在）

◆幼稚園及び幼児学級の園児数及び職員数（兼務者含む）

単位：人

園名	園児数						職員数	うち 教員数
	男	女	計	3歳児	4歳児	5歳児		
八幡幼稚園	6	8	14	5	2	7	3	2
永田幼児学級	0	4	4	2	1	1	1	0
口永良部幼児学級	0	1	1	0	0	1	1	0

資料：教育振興課（令和元年5月1日現在）

◆小規模保育事業所の園児数及び職員数（兼務者含む）

単位：人

園名	園児数						職員数	うち 教員数
	男	女	計	3歳児	4歳児	5歳児		
託児所 Manna House	5	6	11				9	

資料：託児所（令和元年5月1日現在）

◆小学校の児童数及び教職員数（兼務者含む）

単位：学級、人

学校名	学級数	児童数			職員数	うち 教員数
		男	女	合計		
永田小学校	3	10	5	15	9	8
一漆小学校	6	19	12	31	13	12
宮浦小学校	11	115	111	226	19	18
小瀬田小学校	6	26	27	53	14	13
金岳小学校	2	3	4	7	6	5
安房小学校	9	104	108	212	22	21
神山小学校	8	40	40	80	16	15
八幡小学校	6	29	27	56	14	13
栗生小学校	5	16	14	30	11	11

資料：教育振興課（令和元年5月1日現在）

※学級数には特別支援学級を含んでいます。

◆中学校の生徒数及び教職員数（兼務者含む）

単位：学級、人

学校名	学級数	生徒数			職員数	うち 教員数
		男	女	合計		
中央中学校	8	85	84	169	22	21
金岳中学校	1	1	1	2	7	6
安房中学校	5	60	39	99	14	13
岳南中学校	5	42	39	81	16	15

資料：教育振興課（令和元年5月1日現在）

16 教育・文化

◆屋久島高等学校の生徒数及び職員数

単位：学級、人

年次	区分 学級数	生徒数						職員等				
		1年		2年		3年		計	教員数		一般職員	計
		男	女	男	女	男	女		男	女		
平成29年	9	50	32	42	46	45	35	250	20	9	7	36
平成30年	9	37	41	47	30	40	45	240	19	10	7	36
令和1年	8	35	39	35	40	46	29	224	18	9	6	33

資料：屋久島高校学校要覧（各年5月1日現在）

◆屋久島おおぞら高等学校の生徒数及び職員数

単位：人

年次	区分 スクーリング参加数	生徒数						職員等				
		1年		2年		3年		計	教員数		一般職員	計
		男	女	男	女	男	女		男	女		
平成29年	6,724	719	856	1,165	1,262	1,593	1,569	7,164	31	36	36	103
平成30年	6,633	791	876	1,184	1,296	1,675	1,756	7,578	31	37	40	108
令和1年	6,844	879	999	1,209	1,348	1,645	1,785	7,865	31	38	39	108

資料：屋久島おおぞら高等学校（各年5月1日現在）

※スクーリングは、屋久島で行う体験行事等の授業です。

※スクーリング参加者は、基準日（5月1日）から過去1年間の参加者数を掲載。

◆中学校卒業生の進路状況

単位：人、%

年度	卒業生数			進学者		就職者	専修各種訓練施設	左記以外	就職率	進学率
	男	女	計	うち町内進学						
平成28年度	77	46	123	121	90	0	1	1	0	98.4
平成29年度	61	60	121	119	82	2	0	1	1.7	98.3
平成30年度	47	65	112	109	78	2	0	1	1.8	97.3

資料：学校基本調査（各年5月1日現在）

◆屋久島高等学校卒業生の進路状況

単位：人、%

進路区分		年度					
		平成26年度	平成27年度	平成28年度	平成29年度	平成30年度	
進	国公立	4大	14	8	5	8	6
		短大	1	3	1	1	2
	私立	4大	17	12	2	13	8
		短大	8	0	5	3	10
学	文部省管轄外	0	0	0	0	1	
	専門学校	32	25	34	30	25	
	小計	72	48	47	55	52	
就職	公務員	6	4	3	3	5	
	一般企業	17	25	19	23	20	
	小計	23	29	22	26	25	
	うち町内就職決定・内定	9	9	3	7	3	
その他（未定も含む）		1	1	7	2	6	
合 計		96	78	76	83	83	

資料：屋久島高校学校要覧

※縁故就職も含みます。

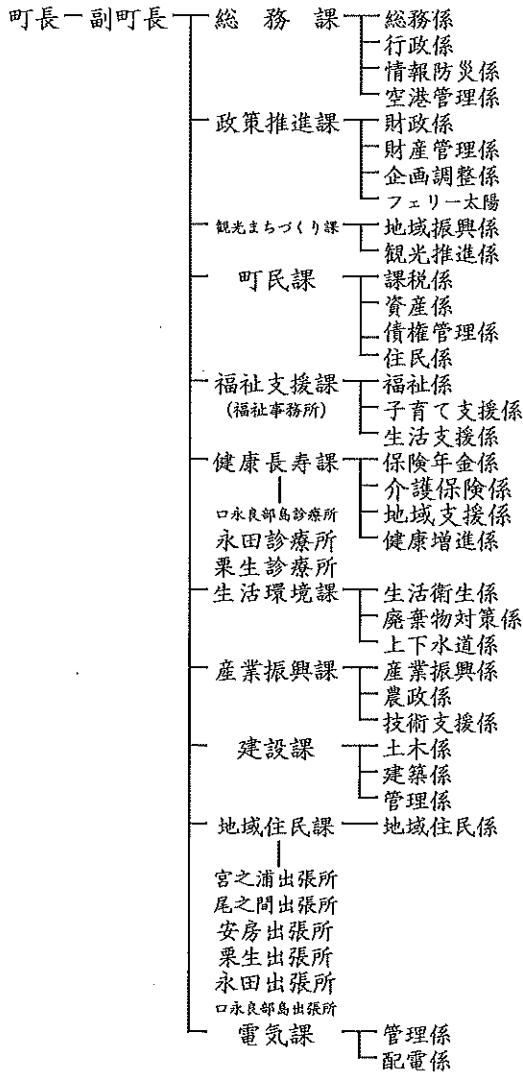
※進学就職は就職に含まれています。

◆文化財一覧

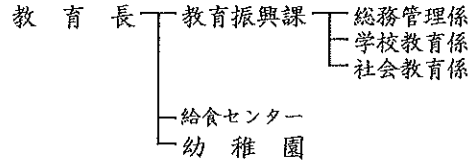
	種別	区分	名称	所在地	指定年月日
国指定	記念物	特別天然記念物	屋久島スギ原始林	屋久島	昭和29. 3.20
		天然記念物	アカヒゲ	屋久島	昭和45. 1.23
			オカヤドカリ	屋久島	昭和45.11.12
			カラスバト	屋久島	昭和46. 5.19
町指定	記念物	史跡	泊如竹の墓	安房	昭和36. 8.16
			民俗文化	無形	屋久島の如竹踊り
	記念物	天然記念物	ミシマサワガニ	口永良部島	平成25. 4.23
	有形文化	古文書	楠川区有文書	楠川	昭和48. 8.20
		絵画	涅槃図	宮之浦	昭和52. 3. 5
			歴史資料	日蓮宗祖師等供養塔婆	永田字瀬戸ノ上
		天文十七年行善妙嚴銘五輪塔		永田字瀬戸ノ上	平成1. 4. 1
		道本銘供養塔		宮之浦字後野秋迎堂	平成1. 4. 1
		法華経三千部供養塔		宮之浦字寺山	平成1. 4. 1
	考古資料	本蓮寺鰐口	楠川字門前	平成1. 4. 1	
工芸品		顕寿寺梵鐘	永田字下宇都	平成1. 4. 1	
	益救神社手水鉢	宮之浦字水洗尻	平成1. 4. 1		
建造物	正徳五年銘石灯籠	宮之浦字寺山	平成1. 4. 1		
民俗文化	有形	栗生共同墓地	栗生	平成3. 3.31	
	無形	なぎなた踊り 湯泊笠踊り 楠川盆踊り	麦生 湯泊 楠川	昭和55. 3.31 昭和56. 9.30 平成26. 1. 1	
指定	記念物	天然記念物	スナヅル	栗生西宮原	昭和45.11.16
			ツキイゲ	栗生西宮原	昭和45.11.16
			メヒルギ	栗生満泊	昭和45.11.16
			カンノンチク	平内大山	昭和45.11.16
			ボンカン原木	平内	昭和45.11.16
			モダマ	安房城山	昭和45.11.16
			ヒリュウシダ	原	昭和45.12.19
			テンバイ	小島	昭和45.12.19
			ガジュマル	中間上町	昭和45.12.19
			ウミガメとタマゴ	栗生海岸	昭和46. 5.24
			キイレツチトリモチ	尾之間	昭和48. 3. 8
			ヤッコウソウ	小島	昭和48. 3. 8
			枕状溶岩	田代川河口	昭和48. 3. 8
	モリヘゴ	楠川字門前	平成8. 2.26		
クリオザサ	栗生	平成16. 2.27			
オオタニワタリ	湯泊・尾之間	平成16. 2.27			
船行大杉	船行	平成16. 2.27			
ズーフィコス化石群	宮之浦字物ヶ峯	平成19. 3.23			
史跡	史跡	壇那墓	宮之浦	昭和48. 5. 7	
		如竹堀	安房	昭和56. 9.30	
		宮之浦城ヶ平城跡	宮之浦	昭和63. 4.26	
		牛床詣所	宮之浦字牛床	平成1. 4. 1	
		永田嶽神社境内磨崖題目	永田字多々良	平成1. 4. 1	
		楠川城跡	楠川字折山	平成7.11.21	
		西村越前守平時安の墓	平内字大山	平成10. 6.26	
相良市郎兵衛藤原長政の墓	平内字大山	平成10. 6.26			

資料：教育振興課

◆屋久島町行政組織図



会計管理者—会計課—会計係



選挙管理委員会事務局—事務局長・書記

議会事務局—事務局長・書記

監査委員事務局—事務局長・書記

農業委員会事務局—事務局長・書記

熊毛地区消防組合

(公財)屋久島環境文化財団

部 局 名	定数	職員数
町長部局	191	170
議会事務局の事務局	3	3※(3)
教育委員会の事務局	16	14
選挙管理委員会の事務局	2	0※(2)
監査委員会の事務局	2	0※(3)
農業委員会の事務局	3	0※(3)
教育委員会の所管に属する町費支払いの学校	7	5
合 計	224	192

資料：総務課（令和2年1月1日現在）

※（ ）は他部局の職員数として計上している者のうち当該部局の職員として併任している者の数

17 行政

◆歴代町長名

代順	氏名	就任年月日	退任年月日
初代	日高 十七郎	平成19年11月12日	平成23年11月10日
2代	荒木 耕治	平成23年11月11日	在任中

資料：総務課（令和2年3月31日現在）

◆歴代教育長名

代順	氏名	就任年月日	退任年月日
初代	牧 市助	平成19年10月1日	平成19年12月25日
2代	川原 高男	平成19年12月26日	平成27年12月25日
3代	塩川 文博	平成27年12月26日	在任中

資料：教育委員会（令和2年3月31日現在）

◆歴代選挙管理委員会委員長名

代順	氏名	就任年月日	退任年月日
初代	日高 妍二	平成19年10月1日	平成19年12月24日
2代	濱崎 勝秀	平成19年12月25日	令和元年12月24日
3代	鎌田 富士雄	令和元年12月25日	在任中

資料：選挙管理委員会（令和2年3月31日現在）

◆歴代監査委員名

（識見を有する者から選任された監査委員）

代順	氏名	就任年月日	退任年月日
初代	山崎 明良	平成19年12月26日	平成23年12月25日
2代	朝倉 富美雄	平成23年12月26日	在任中

資料：監査事務局（令和2年3月31日現在）

◆歴代副町長名

代順	氏名	就任年月日	退任年月日
初代	日高 典孝	平成20年4月1日	平成24年3月31日
2代	岩川 浩一	平成24年5月1日	在任中

資料：総務課（令和2年3月31日現在）

◆歴代教育委員長名

代順	氏名	就任年月日	退任年月日
初代	大迫 政勝	平成19年12月26日	平成22年12月25日
2代	近藤 輝美	平成22年12月25日	平成25年8月31日
3代	市橋 六男	平成25年12月26日	平成27年12月25日

※教育委員長は平成27年をもって廃止

◆歴代農業委員会会長名

代順	氏名	就任年月日	退任年月日
初代	鎌田 秀久	平成19年10月17日	在任中

資料：農業委員会（令和2年3月31日現在）

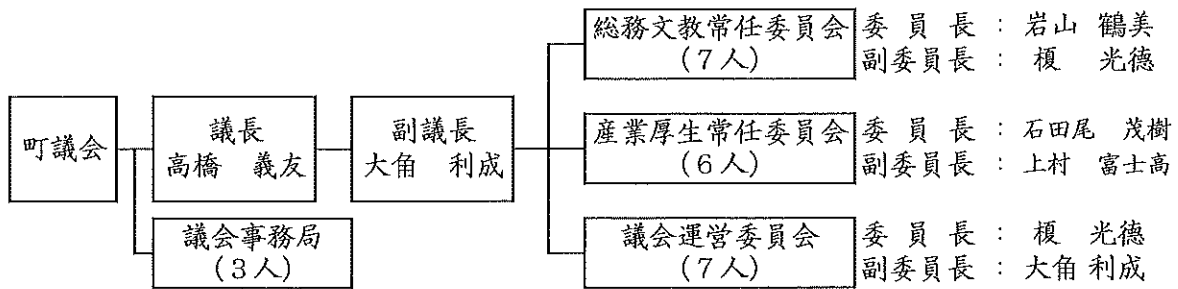
（議会議員の中から選任された監査委員）

代順	氏名	就任年月日	退任年月日
初代	岩川 俊広	平成19年12月26日	平成21年9月30日
2代	高橋 義友	平成21年10月1日	平成25年9月30日
3代	日高 豊	平成25年10月1日	平成29年9月30日
4代	高橋 義友	平成29年11月7日	令和2年2月29日
5代	寺田 猛	令和2年3月23日	在任中

資料：監査事務局（令和2年3月31日現在）

18 議 会

◆屋久島町議会機構図



資料：議会事務局（令和2年3月31日現在）

◆議会名簿

議席番号	役職名	氏名	性別	所属委員会	所属政党
1		真邊 真紀	女	総務文教常任	無所属
2		相良 健一郎	男	産業厚生常任	無所属
3	委員長	岩山 鶴美	女	総務文教常任	無所属
4	副委員長	上村 富士高	男	産業厚生常任	公明党
5		渡邊 千護	男	産業厚生常任	無所属
6	委員長	石田尾 茂樹	男	産業厚生常任	無所属
7	副委員長	榎 光徳	男	総務文教常任	無所属
8		欠員			
9		日高 好作	男	産業厚生常任	無所属
10		下野 次雄	男	産業厚生常任	無所属
11		岩川 俊広	男	総務文教常任	無所属
12		寺田 猛	男	総務文教常任	無所属
13	副議長	大角 利成	男	総務文教常任	無所属
14	議長	高橋 義友	男	総務文教常任	無所属
15		欠員			
16		欠員			

◆歴代議長名

代順	氏名	就任年月日	退任年月日
初代	寺田 義隆	平成19年10月12日	平成21年9月30日
2代	荒木 博武	平成21年10月1日	平成23年7月6日
3代	小脇 清保	平成23年7月7日	平成25年9月30日
4代	日高 好作	平成25年10月1日	平成29年9月30日
5代	岩川 俊広	平成29年10月2日	令和2年1月10日
6代	岩川 修司	令和2年1月10日	令和2年2月17日
7代	高橋 義友	令和2年3月3日	在任中

資料：議会事務局（令和2年3月31日現在）

◆歴代副議長名

代順	氏名	就任年月日	退任年月日
初代	三神 隼人	平成19年10月12日	平成21年9月30日
2代	日高 好作	平成21年10月1日	平成25年9月30日
3代	寺田 猛	平成25年10月1日	平成28年2月29日
4代	真邊 万里	平成28年3月8日	平成29年9月30日
5代	岩川 修司	平成29年10月2日	令和2年1月10日
6代	高橋 義友	令和2年1月10日	令和2年3月3日
7代	大角 利成	令和2年3月3日	在任中

資料：議会事務局（令和2年3月31日現在）



19 選挙

◆投票区別登録人口

単位：人

投票区	投票所	総数	男	女	投票区	投票所	総数	男	女
1	永田	378	184	194	13	春牧	755	361	394
2	吉田	138	60	78	14	平野	224	113	111
3	一湊	533	279	254	15	高平生 麦生	391	174	217
4	志戸子	283	143	140	16	原	383	181	202
5	宮之浦	2,350	1,119	1,231	17	尾之間	619	311	308
6	楠川	358	178	180	18	小島	160	83	77
7	楠川	90	41	49	19	平内	536	271	265
8	小瀬田	339	163	176	20	湯泊	170	87	83
9	長峰	327	166	161	21	中間	183	90	93
10	永久保	123	62	61	22	栗生	381	185	196
11	船行	216	104	112	23	本湯 村向	90	47	43
12	松安 峯房	1,247	654	593	合計		10,274	5,056	5,218

資料：選挙管理委員会（令和2年3月1日現在）

◆町関係選挙記録

単位：人、%

執行年月日	選挙別	有権者			投票者数			投票率		
		男	女	計	男	女	計	男	女	計
平成23年10月30日	町長選挙	5,408	5,730	11,138	4,690	4,950	9,640	86.72	86.39	86.55
平成23年10月30日	町議補欠選挙	5,408	5,730	11,138	4,685	4,940	9,625	86.63	86.21	86.42
平成25年9月22日	町議選挙	5,332	5,656	10,988	4,455	4,724	9,179	83.55	83.52	83.54
平成27年10月25日	町長選挙	5,260	5,528	10,788	無投票					
平成29年9月17日	町議選挙	5,182	5,374	10,556	4,253	4,468	8,721	82.07	83.14	82.62
令和元年10月27日	町長選挙	5,023	5,200	10,223	4,055	4,234	8,289	80.73	81.42	81.08

資料：選挙管理委員会



土地・気象

◆屋久島町の面積と位置

屋久島	504.29 ㎏	合計	540.1 ㎏	可住地 面積	62.62 ㎏
口永良部島	35.81 ㎏				

屋久島町役場所在地	地名	鹿児島県熊毛郡屋久島町小瀬田849番地20			
	経緯度	東経	130° 39' 04"		
		北緯	30° 23' 23"		

資料：国土地理院、総務省統計局

◆町内極地

北緯度	東端	西端	南端	北端
東経	130° 40' 18"	130° 08' 35"	130° 29' 43"	130° 08' 43"
北緯	30° 22' 30"	30° 29' 23"	30° 13' 35"	30° 29' 26"

資料：国土地理院

◆地目別地籍

単位：㎡、%

地目	田	畑	宅地	山林	原野	雑種値	道路 その他	総数
面積	2,830,984	21,614,001	4,768,991	90,836,408	20,996,446	2,893,734	12,569,015	156,509,579
構成比	1.81	13.81	3.05	58.04	13.42	1.85	8.03	100.00

資料：町民課（平成29年1月1日現在）

◆主な山岳

単位：m

山岳名称	高さ	山岳名称	高さ
宮之浦岳	1,936	割石岳	1,410
永田岳	1,886	坪切岳	1,409
栗生岳	1,867	ノンキ岳	1,400
翁岳	1,860	高塚山	1,396
安房岳	1,847	ヨウジガ高岳	1,376
黒味岳	1,831	国割岳	1,323
投石岳	1,830	竹の辻	1,319
ネマチ	1,814	破沙岳	1,259
ジンネム高盤岳	1,734	雪岳	1,256
高盤岳	1,711	愛子岳	1,235
中島の頭	1,678	羽神岳	1,228
鈴岳	1,638	耳岳	1,202
烏帽子岳	1,614	吉田岳	1,165
石塚岳	1,589	楠川前岳	1,125
障子岳	1,549	東峰	1,078
小高塚岳	1,501	耳崩	1,077
太忠岳	1,497	尾立岳	1,061
七五岳	1,488	トイモ岳	1,021

資料：国土地理院

◆主な河川

単位：km

河川名	所在地	延長	備考
安房川	安房	13.3	2級河川
宮之浦川	宮之浦	6.0	2級河川
一湊川	一湊	4.0	2級河川
城之川	楠川	3.2	2級河川
栗生川	栗生	3.0	2級河川
荒川	安房	2.5	2級河川
永田川	永田	2.3	2級河川
中間川	中間	0.6	2級河川
志戸子川	志戸子	0.6	2級河川
獄之川	永田	0.6	2級河川

資料：建設課

◆主な滝

単位：m

滝名	所在地	高さ	幅
大川の滝	栗生	88	35
千尋の滝	原	60	30
千尋の滝	安房（太忠岳）	75	30

資料：鹿児島県統計年鑑（平成30年）

◆気象概要

年・月	気温(°C)			平均湿度(%)	降水量(mm)		風速(m/s)					日照時間(h)	震度1以上を観測した地震回数					
	平均	最高(極値)	最低(極値)		24時間最大	総雨量	平均風速	最大風速		最大瞬間			宮之浦	尾之間	口永良部島	小瀬田	平内	
				風速				風向	風速	風向								
平成19年	20.3	34.8	4.4	72	335.5	4319.0	5.2	27.8	南南東	47.2	南南東	1664.5	15	4	0	4	-	
平成20年	19.7	34.2	4.6	74	364.0	4758.5	5.1	25.3]	南	37.1]	南南東	1503.3	8	2	1	1	-	
平成21年	19.8	33.9	3.4	73	218.0	3515.5	5.0	26.0	北	35.0	北	1561.1	14	5	4	2	-	
平成22年	19.7	33.1	2.4	74	253.5	5347.5	4.9	19.4	北北東	26.7	南	1373.9	4	2	2	3	1	
平成23年	19.2	32.6	2.0	69]	455.5	4954.5	5.2	27.8	北北東	35.0	北北東	1279.7	8	4	2	5	5	
平成24年	19.2	33.1	4.7	77]	289.0	5113.5	5.2	23.4]	北	31.9	北	1435.2	5	5	4	3	5	
平成25年	19.7	35.1	4.7	74	339.0	3126.0	5.0	19.9	北北東	26.7	北西	1754.6	4	3	2	1	2	
平成26年	19.2	32.7	4.2]	75	364.0	5593.0	5.1	31.7	北	43.7	北	1399.4	3	1	2	0	0	
平成27年	19.7	33.0	4.9	75	285.0	5157.0	4.8	20.3	南	34.0	南	1294.9	7	3	7	2	5	
平成28年	20.3	35.4	1.0	76	261.0	4937.5	4.6	20.8	北	32.9	南	1520.9	2	3	12	1	2	
平成29年	19.5	35.1	4.5	74]	352.5]	4795.0	4.9	25.4	東南東	39.6	東南東	1610.9	10	8	8	5	9	
平成30年	19.7	33.1	1.7	78	283.0	4544.0	4.9	31.7	東	44.8	東南東	1559.2	4	2	1	1	2	
令和1年	20.2	33.8	4.3	79	451.0	4434.5	4.9	20.5	北北東	27.8	北西	1466.6	6	6	4	5	6	
令和元年 (平成三十一年) 月別値	1月	12.7	22.4	4.3	69	16.5	56.0	5.9	19.9	北西	27.8	北西	99.4	1	1	1	1	1
	2月	13.9	23.5	7.2	80	144.0	433.0	5.5	15.1	北	19.5	北	68.6	0	0	0	0	0
	3月	15.4	25.7	7.3	69	71.5	361.0	6.1	16.9	北西	23.7	北西	138.8	1	2	1	1	2
	4月	17.9	26.0	10.4	78	199.0)	451.5	4.9	14.6	北西	23.1	北西	151.5	1	1	0	1	1
	5月	21.5	27.7	14.4	74	451.0	573.0	5.2	14.8	東南東	21.6	東南東	151.9	1	1	2	1	1
	6月	23.0	31.0	18.2	90	133.5)	701.0	3.5	17.2	北西	23.1	西北西	96.1	0	0	0	0	0
	7月	26.6	31.9	19.6	92	146.5)	331.0	3.2	14.6	南	21.1	南南東	139.5	1	1	0	1	1
	8月	27.6	33.8	21.7	87	123.5	350.0	4.2	19.9	北北東	26.2	北北東	156.7	0	0	0	0	0
	9月	26.7	31.5	20.6	87	40.0	211.0	4.6	17.1	北東	25.2	南	148.6	0	0	0	0	0
	10月	23.2	30.4	15.5	80	86.0	197.5	5.0	13.1	北西	18.0	北西	110.1	0	0	0	0	0
	11月	18.6	25.4	10.8	73	144.5	296.5	4.9	15.8	北東	22.1	北西	128.4	0	0	0	0	0
	12月	15.1	23.4	8.8	73	125.0	473.0	5.5	20.5	北北東	26.2	北東	77.0	1	0	0	0	0

資料：屋久島特別地域気象観測所（鹿児島地方気象台提供）

※24時間最大は、任意の24時間降水量である。

※右に「)」のついた値：統計を行う対象資料が許容範囲で欠けていますが、上位の統計を利用する際は一部の例外を除いて正常値と同等に扱います。

※右に「]」のついた値：統計を行う対象資料が許容範囲を超えて欠けています。値そのものを信用することはできず、通常は上位の統計に使用しませんが、極値、合計、度数等の統計ではその値以上(以下)であることが確実である、といった性質を利用して統計に利用できる場合があります。

※震度1以上を観測した地震回数の宮之浦、尾之間の震度計については、平成19年3月以降活用。また、平内の震度計については、平成22年3月31日から運用開始。

◆過去5年間の台風の記録

年 月 日	台風名	最低気圧 (hPa)		最大風速 (m/s)		最大瞬間風速 (m/s)		期 間 降水量
		日 時 分	日 時 分	日 時 分	日 時 分	日 時 分	日 時 分	
平成27年 5月10日～12日	6号	1002.8 5/12 13:16	18.1 北西 5/12 14:13	24.2 北西 5/12 13:39				134.5
平成27年 7月24日～26日	12号	1002.9 7/26 5:12	17.5 南 7/26 5:50	27.3 南 7/26 5:46				37.5
平成27年 8月23日～25日	15号	982.7 8/25 0:53	20.3 南 8/25 1:20	34.0 南 8/25 1:15				156.0
平成28年 8月22日	10号	1002.0 8/22 15:48	9.9 北東 8/22 4:33	12.9 北北東 8/22 6:03				0.5
平成28年 9月2日～4日	12号	999.8 9/3 16:19	19.7 東 9/3 15:46	25.7 東南東 9/3 16:59				121.0
平成28年 9月6日～7日	13号	1002.2 9/7 15:35	8.1 北 9/7 12:12	11.8 北 9/7 10:40				23.0
平成28年 9月19日	16号	985.9 9/19 23:24	20.1 南 9/19 22:09	32.9 南 9/19 21:17				89.5
平成29年 7月4日	3号	1009.8 7/4 5:46	8.5 南 7/4 3:19	14.4 南 7/4 5:32				31.5
平成29年 8月4日～7日	5号	971.0 8/6 3:56	25.4 東南東 8/5 13:35	39.6 東南東 8/5 13:27				251.5
平成29年 9月16日～17日	18号	978.6 9/17 9:56	17.3 南 9/17 9:10	27.8 南南西 9/17 9:06				53.5
平成29年 10月28日～29日	22号	977.2 10/29 4:01	24.7 東南東 10/29 0:56	39.1 東 10/29 0:50				137.0
平成30年 6月17日	6号	1004.7 6/17 18:04	12.2 東北東 6/16 21:54	15.9 東 6/16 21:50				4.5
平成30年 7月2日～3日	7号	996.7 7/3 5:36	14.8 南南東 7/3 4:53	25.2 南南東 7/3 2:30				168.0
平成30年 7月29日～8月1日	12号	995.8 7/31 19:21	9.9 北西 7/29 9:32	13.9 北西 7/29 9:36				78.0
平成30年 8月14日～15日	15号	1005.6 8/15 4:19	10.0 南南東 8/15 23:21	15.9 南南東 8/15 23:15				19.0
平成30年 8月21日～22日	19号	991.4 8/21 21:25	23.9 東 8/21 21:15	34.0 東 8/21 21:13				30.0
平成30年 9月3日～4日	21号	991.8 9/4 3:31	15.0 北 9/4 1:41	19.5 北 9/4 2:23				8.0
平成30年 9月30日	24号	951.8 9/30 7:29	31.7 東 9/30 5:47	44.8 東南東 9/30 6:12				88.0
令和元年 8月5日～6日	8号	1000.3 8/6 04:41	9.4 西北西 8/5 22:45	14.9 北西 8/5 22:37				5.5
令和元年 8月14日～15日	10号	980.1 8/14 20:08	19.9 北北東 8/14 02:33	26.2 北北東 8/14 01:16				155.0
令和元年 10月21日	20号	1009.5 10/21 06:52	11.6 北北東 10/21 09:36	15.4 北北東 10/21 09:31				6.0

資料：屋久島特別地域気象観測所（鹿児島地方気象台提供）

※台風の中心が屋久島特別地域気象観測所から半径300km以内を通過したもの

※右に「）」のついた値：統計を行う対象資料が許容範囲で欠けていますが、上位の統計を利用する際は一部の例外を除いて正常値と同等に扱います。

※右に「[]」のついた値：統計を行う対象資料が許容範囲を超えて欠けています。値そのものを信用することはできず、通常は上位の統計に使用しませんが、極値、合計、度数等の統計ではその値以上（以下）であることが確実である、といった性質を利用して統計に利用できる場合があります。

◆屋久島入込客の推移

単位：人、%

年 度	区 分	船	航空機	計	対前年比
平成13年度		209,697	76,580	286,277	108.8
平成14年度		204,531	85,004	289,535	101.1
平成15年度		228,436	86,330	314,766	108.7
平成16年度		203,271	90,561	293,832	93.3
平成17年度		231,332	85,552	316,884	107.8
平成18年度		251,239	81,985	333,224	105.2
平成19年度		332,028	74,359	406,387	122.0
平成20年度		310,531	75,456	385,987	95.0
平成21年度		251,931	75,930	327,861	84.9
平成22年度		258,062	75,157	333,219	101.6
平成23年度		246,728	73,008	319,736	96.0
平成24年度		225,223	79,978	305,201	95.5
平成25年度		216,358	83,386	299,744	98.2
平成26年度		194,540	90,144	284,684	95.0
平成27年度		191,425	82,670	274,095	96.3
平成28年度		181,570	85,794	267,364	97.5
平成29年度		204,662	91,310	295,972	110.7
平成30年度		194,356	85,980	280,336	106.6

資料：観光まちづくり課(種子屋久観光連絡協議会)

◆観光施設利用者数の推移

単位：人

年 度	施設名	屋久杉自然館	白谷雲水峡	ヤクスギランド
平成14年度		51,028	64,183	104,524
平成15年度		58,271	75,124	116,020
平成16年度		54,219	77,900	103,745
平成17年度		46,716	82,745	94,396
平成18年度		39,991	99,047	100,186
平成19年度		44,202	112,689	105,514
平成20年度		50,379	117,776	104,712
平成21年度		41,523	111,841	84,849
平成22年度		41,915	100,718	86,254
平成23年度		38,692	105,695	81,368
平成24年度		36,042	98,754	76,994
平成25年度		36,607	97,263	75,644
平成26年度		35,738	97,945	66,939
平成27年度		31,333	92,425	61,690
平成28年度		26,966	95,355	64,841
平成29年度		29,412	106,690	69,628
平成30年度		28,519	97,875	62,434

資料：観光まちづくり課、屋久島レクリエーションの森保護管理協議会

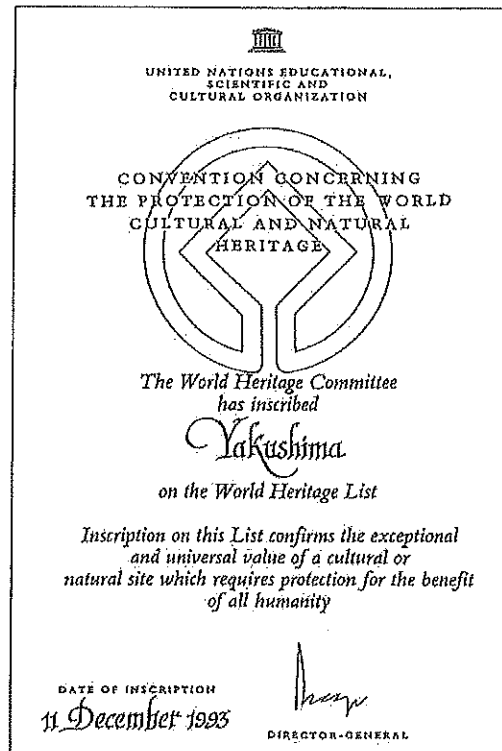
◆屋久島の世界遺産登録地

屋久島は中心部に九州の最高峰宮之浦岳(1,936m)をはじめとする高峰がそびえる山岳島であり、世界的な動植物の移行帯に位置する湿潤気候下の高山として生物地理的に特異な環境下にあり、かつ年間4,000~10,000mmもの多雨に恵まれていること等から、樹齢数千年のヤクスギをはじめとして極めて特殊な森林植生を有している。

海岸付近のガジュマル、アコウ等の亜熱帯植物から、タブ、シイ、カシ等の暖帯、モミ、ヤマグルマ等の温帯、さらにヤクザサ、シャクナゲ等の亜高山帯に及ぶ植生の垂直分布が顕著にみられ、また多くの固有植物、北限・南限植物が自生していること等特異な生態系を構成している。

特に、本地域の傑出した自然の特徴として樹齢数千年に及ぶとされる直径3~5mにも達するヤクスギがあげられ、老齢の巨樹林は生態的にも、かつ形態的にも世界的に貴重な天然林と考えられる。

さらに、当地域には、アカヒゲ、アカコッコ(危急種)等絶滅の恐れのある動植物が生息、自生している。

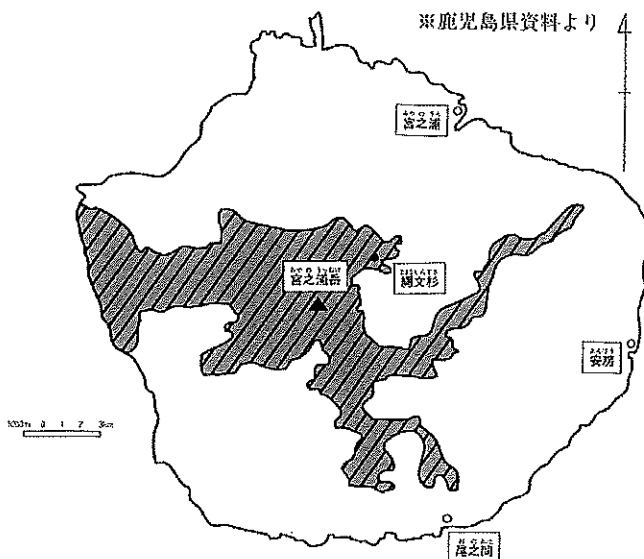


【世界自然遺産登録証写し】

1 登録地の面積

総面積	: 10,747 ha
国有林	: 10,259 ha
民有林	: 488 ha

2 登録地の概略図



【凡例】
斜線部分は、世界遺産条例の登録地

3 登録地に係る保護制度

- 原生自然環境保全地域
- 国立公園地域
- 特別天然記念物
- 森林生態系保護地域

◆ユネスコエコパーク

ユネスコエコパークは、ユネスコが実施する「人間と生物圏（MAB:Man and Biosphere）計画に基づき指定する生物圏保存地域（BR：Biosphere Reserves）」の日本での呼称です。

ユネスコエコパークは、生態系の保全と持続可能な利活用の調和を目的とし、自然の保護・保全だけでなく自然と人間社会の共生に重点を置いています。

屋久島は1980（昭和55）年に一部（当時の霧島屋久国立公園地域）がユネスコエコパークに登録されていましたが、1995（平成7）年にユネスコエコパークの機能として、「経済と社会の発展」が追加され、その機能を果たす移行地域の追加設定が求められたことから、屋久島と口永良部島の全域を対象に範囲を広げ、名称を屋久島・口永良部島ユネスコエコパークに変更する拡張申請を行い、2016（平成28）年に拡張登録が決定しました。

1 登録地の面積

総面積 : 78,196 ha

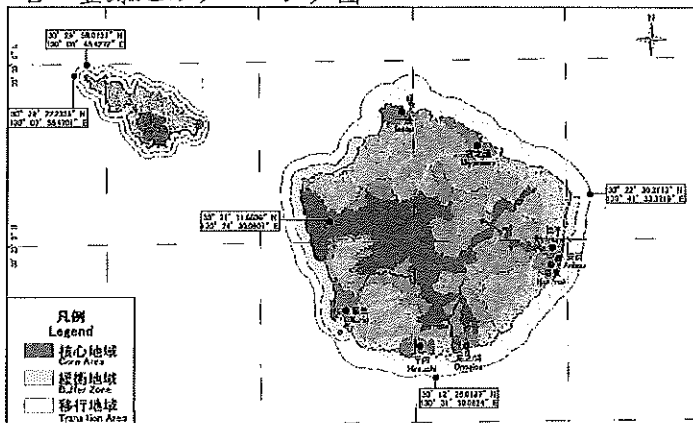
核心地域	: 12,359 ha
緩衝地域	: 20,137 ha
移行地域	: 45,700 ha

核心地域：法律やそれに基づく制度等によって厳格に保護する地域

緩衝地域：核心地域と移行地域の緩衝として、教育、研修、エコツーリズム等を行う地域

移行地域：居住区。地域社会や経済発展が図られる地域（漁業も含む）

2 登録地のゾーニング図



3 登録地に係る保護制度

核心地域

- 自然公園法（国立公園地域（特別保護地区、第一種特別地域、海域公園地区））
- 国有林野の管理経営に関する法律（森林生態系保護地域の保存地区）

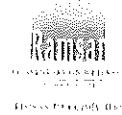
緩衝地域

- 自然公園法（国立公園地域（第二種及び三種特別地域、普通地域））
- 国有林野の管理経営に関する法律（森林生態系保護地域の保全利用地区等の国有林）

◆ラムサール条約登録湿地

ラムサール条約は、正式名称を「特に水鳥の生息地として国際的に重要な湿地に関する条約」といい、国際的に重要な湿地及びそこに生息・生育する動植物の保全を推進することを目的としています。この条約は、1972年2月2日にイランのラムサールという都市で採択され、開催地にちなみ「ラムサール条約」と呼ばれています。

屋久島は、平成17年11月8日に永田浜が登録されました。これは、永田浜が北太平洋地域で最も高密度にアカウミガメの産卵がおこなわれる海岸であり、ラムサール条約で定める国際的な基準のうち、「動植物のライフサイクルの重要な段階を支えている湿地。または悪条件の期間中に動植物の避難場所になる湿地」に該当したこと、国の法律により、将来にわたって、自然環境の保全が図られること及び地元住民などから登録への賛意が得られることの3つの登録条件を満たしたことにより、永田浜は登録されることになりました。



Yakushima Nagata-hama

Ramsar Convention

Wetland of International Importance

1972年2月2日イランのラムサールで採択された
1975年10月21日日本が締結した条約
1987年11月8日屋久島永田浜が登録された

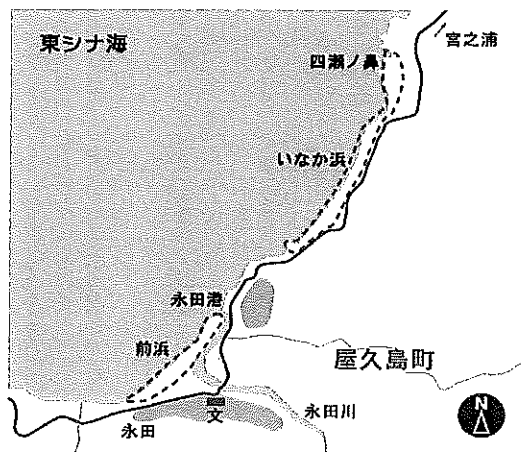
【ラムサール登録証写し】

1 登録地の面積

総面積：10ha

湿地のタイプ：砂浜海岸

2 登録地概略図



3 登録地に係る保護制度

- 自然公園法（屋久島国立公園（第二種特別地域））

<町章>



「Y」をモチーフにし、緑の大地・宮之浦岳を緑で表現、これを包み込んだ紺が太平洋を表現し、海に浮かぶ屋久島をイメージしています。

豊かな自然に包まれた人々が、悠久の自然や歴史・文化を大切に融合し、未来へ飛躍する様を象徴しています。

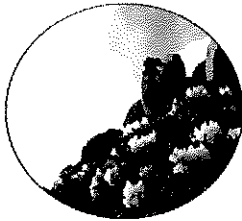
<町木>



屋久杉

屋久島の海拔1,000m以上に自生し、特に推定樹齢千年以上の杉をヤクスギと呼びます。樹脂を多く含み朽ち難く、その美しい木目から世界の銘木として珍重されています。

<町花>



ヤクシマシャクナゲ

5月から6月にかけて淡いピンク色の美しい花を咲かせ、屋久島の山々を鮮やかに彩ります。高さ2～3mで、葉の裏側は綿毛におおわれ、花びらは5枚あります。

<町鳥>



ヤクコマドリ

コマドリの亜種で、スズメ目ツグミ科に属し、背から尾が暗赤褐色、胸が赤褐色でふちに黒帯があり、腹部が白の鳥です。鳴き声がヒンカラカラと馬の鳴き声に似ているところからコマ(駒)ドリと名が付いたと言われています。

令和元年度(平成31年度)版

統計 屋久島町

<発行>令和2年4月

<編集・印刷・発行>

屋久島町 政策推進課

〒891-4207

鹿児島県熊毛郡屋久島町小瀬田849番地20

TEL: 0997-43-5900(代)

FAX: 0997-43-5905