

令和5年度版
統計屋久島町



鹿児島県
屋久島町

はじめに

令和5年度版『統計 屋久島町』をここに刊行します。

この統計書は、屋久島町のすがたを正しく理解していただくために、人口・財政・産業・経済・教育などの各分野にわたる基本的な統計資料を収録し、本町の現状とその推移を明らかにしようとするものです。

近年統計は、行政をはじめ企業経営あるいは諸計画立案等の指針として、ますますその需要が高まっております。本書により本町を理解していただくことはもとより、各方面での参考資料としてご利用いただければ幸いです。

また、本書の作成にあたりましては、不備・不完全なところも多少あると思いますが、今後とも皆様方のご指導を得まして、より良い内容への改善、充実に努めたいと考えます。

最後に、貴重な資料の提供並びに格別のご協力を賜りました関係各位に対し心からお礼を申し上げますとともに、今後ともより一層正確な統計を作成し、その成果である統計情報を迅速に提供できるよう努めてまいりますので、さらなるご指導とご協力をお願いいたします。

令和6年7月

屋久島町長 荒木耕治

凡 例

1. この資料は、町内の人口・経済・社会及び文化の各分野にわたり、重要で基本的な統計資料を収録しています。
2. 資料の収録は、主として令和5年次又は令和5年度としましたが、年次（年度）推移がわかるように過去の資料も掲載しています。
3. 統計表は、特に頭注等に断りのない限り年は暦年、年度は会計年度（4月から翌年3月）を、何年何月何日とあるのはその期日現在を示します。
4. 表欄外の右上部は、調査時点及び資料収集先、下部は注意事項です。
5. 数字の単位は、各表とも左上部に明記していますが、一目瞭然のものは省略しています。
6. 各数字の単位未満は、原則として四捨五入したため総数と内訳の合計が一致しない場合があります。
7. 本書に収録された数字で、すでに公刊された数字と相違するものは、本書編さんの際に訂正したものです。
8. 統計表中の符号の用途は、次のとおりです。
 - 「—」……皆無、該当数字なし
 - 「…」……資料なし、数字不明
 - 「0」……単位未満
 - 「X」……該当数字の公表を差し控えたもの
 - 「△」……減少またはマイナス
9. なお、本書に収録した統計資料の疑義や詳細については、下記へご照会ください。
屋久島町役場 政策推進課 企画調整係

データでみる町民の暮らし

<p>面積 (令和5年10月1日)</p>  <p>540.44km² 屋久島 504.25km² 口永良部島 35.81km²</p>	<p>人口 (令和5年10月1日)</p>  <p>11,316人(推計) 1世帯あたり 1.96人</p>	<p>世帯数 (令和5年10月1日)</p>  <p>5,773世帯(推計)</p>	<p>人口密度 (令和5年10月1日)</p>  <p>20.9人/km²</p>
<p>出生 (令和5年)</p>  <p>39人 1月に3.3人</p>	<p>死亡 (令和5年)</p>  <p>213人 1月に17.8人</p>	<p>転入 (令和5年)</p>  <p>655人 1月に54.6人</p>	<p>転出 (令和5年)</p>  <p>614人 1月に51.2人</p>
<p>婚姻 (令和5年度)</p>  <p>42組 1月に3.5組</p>	<p>離婚 (令和5年度)</p>  <p>24組 1月に2組</p>	<p>出生率 (令和5年)</p>  <p>出生率 3.3 合計特殊出生率 1.08</p>	<p>高齢化率 (令和5年10月1日)</p>  <p>37.76%</p>
<p>交通事故 (令和5年)</p>  <p>16件 1月に1.33件</p>	<p>火災 (令和5年)</p>  <p>10件 1月に0.83件</p>	<p>救急車出動件数 (令和5年)</p>  <p>788件 1月に65.7件 1日に2.16件</p>	<p>生徒・児童数 (令和5年5月1日)</p>  <p>小学校児童 662人 中学校生徒 323人</p>
<p>ごみ排出量 (令和4年度)</p>  <p>4,113t 1人1日に984g</p>	<p>町民所得 (令和2年度)</p>  <p>総額 25,490,634千円 1人あたり 2,150千円</p>	<p>フェリー太陽II 旅客数(令和4年度)</p>  <p>6,491人</p>	<p>入込客数 (令和4年度)</p>  <p>213,060人</p>

統計書目次

I 人 口		
1-1.	世帯数及び男女別人口	1
1-2.	行政区別人口	2
1-3.	年齢別人口	4
1-4.	出生率	4
1-5.	労働力状態・男女別15歳以上人口	4
1-6.	転入元の上位5県	5
1-7.	転出先の上位5県	5
1-8.	Uターン・Iターン人口	5
1-9.	人口動態	5
1-10.	将来推計人口	6
1-11.	産業別就業人口	6
2 財 政		
2-1.	会計別決算額（歳入・歳出）	7
2-2.	一般会計決算状況（歳入・歳出）	8
2-3.	公営企業会計決算状況（収入・支出）	9
2-4.	財政健全化判断比率	11
2-5.	町税の収入状況	11
2-6.	財産管理状況	11
3 町 民 所 得		
3-1.	町民所得推計	12
3-2.	町内総生産	12
4 事 業 所		
4-1.	産業大分類事業所数・従業者数の推移	14
5 農 業		
5-1.	農家人口の推移	15
5-2.	農家数の推移	15
5-3.	農業経営体の経営耕地面積	15
5-4.	農業経営体のうちの個人経営体の年齢別農業従事者数	15
5-5.	農産物総生産額の推移	16
5-6.	農作物被害額・被害面積の推移	16
5-7.	有害鳥獣駆除実績頭数	16
5-8.	農地転用の状況	16
5-9.	畜産部門の生産額	17
5-10.	耕作部門の生産額	17
6 林 業		
6-1.	林業部門の生産額（民有林）	18
6-2.	森林面積	18
6-3.	屋久島国有林における生産量の推移	18
7 漁 業		
7-1.	組織別経営体数	19
7-2.	自営漁業の専業別経営体数	19
7-3.	男女別・年齢階層別漁業就業者数	19
7-4.	漁業種別漁船数（動力漁船）	20
7-5.	許可漁業の状況	20
7-6.	漁船別水揚高	20
7-7.	漁獲高の推移	21
8 工 業		
8-1.	産業（中分類）別事業所数、従業者数及び製造品出荷額等（従業者4人以上の事業所）	22

9 商 業 ・ 消 費

9-1.	業種別事業所数・従業者数及び販売額の推移	23
9-2.	たばこの消費状況	23
9-3.	屋久島町商工業安定資金の貸付状況	23

10 住 宅 ・ 土 木

10-1.	道路状況	24
10-2.	都市公園の状況	24
10-3.	町営住宅の戸数	24
10-4.	県営住宅の戸数	25
10-5.	県職員住宅の戸数	25
10-6.	教職員住宅の戸数	25
10-7.	住宅の種類・住宅の保有の関係	25
10-8.	新築状況（木造）	26
10-9.	新築状況（非木造）	26

11 電 気 ・ 水 道

11-1.	電力需要状況（屋久島）	27
11-2.	電力需要状況（口永良部島）	27
11-3.	島内発電所一覧	27
11-4.	給水状況の推移	27

12 運 輸 ・ 通 信

12-1.	航空便利用状況	28
12-2.	町営船旅客数	28
12-3.	海上輸移出入貨物数量	28
12-4.	車種別保有自動車台数の推移（軽自動車を除く）	29
12-5.	軽自動車登録台数の推移	29

13 消 防 ・ 防 災

13-1.	時間別交通事故発生状況（屋久島警察署管内）	30
13-2.	原因別交通事故発生件数（屋久島警察署管内）	30
13-3.	車両別交通事故発生件数（屋久島警察署管内）	30
13-4.	運転免許証返納件数（屋久島警察署管内）	30
13-5.	山岳遭難件数（屋久島警察署管内）	31
13-6.	消防施設・設備	32
13-7.	分遣所職員数	32
13-8.	消防団団員数	32
13-9.	火災の損害状況	32
13-10.	火災発生状況の推移	32
13-11.	月別火災発生件数の推移	33
13-12.	原因別火災発生件数の推移	33
13-13.	救急出動状況	33

14 保 健 衛 生

14-1.	定期予防接種状況	34
14-2.	各種健康診査状況	35
14-3.	狂犬病予防状況	35
14-4.	特定健診受診状況	35
14-5.	結核レントゲン検診受診状況	35
14-6.	がん検診受診状況	35
14-7.	町内医療施設	36
14-8.	主要死因別死亡者数	36
14-9.	し尿処理状況（屋久島町クリーンセンター）	36
14-10.	ごみ処理状況（屋久島町クリーンサポートセンター）	37
14-11.	火葬場使用状況	37

15 社 会 保 障

15-1.	国民年金の状況	38
15-2.	国民年金及び老齢福祉年金の受給状況	38
15-3.	国民健康保険の状況	38
15-4.	国民健康保険の給付状況	38
15-5.	後期高齢者医療の状況	39
15-6.	後期高齢者医療の給付状況	39
15-7.	介護保険の状況	39
15-8.	要介護（要支援）認定者及び認定率	39
15-9.	介護保険の給付状況	39
15-10.	屋久島町高齢者バス利用カード交付状況	39
15-11.	障害者手帳交付状況	40
15-12.	生活保護法による保護状況	40

16 教 育 ・ 文 化

16-1.	保育所の園児数及び職員数	41
16-2.	幼保連携型認定こども園の園児数及び職員数	41
16-3.	幼稚園及び幼児学級の園児数及び職員数（兼務者含む）	41
16-4.	小規模保育事業所の園児数及び職員数（兼務者含む）	41
16-5.	小学校・中学校の児童・生徒数及び教職員数（兼務者含む）	41
16-6.	県立屋久島高等学校の生徒数及び職員数	42
16-7.	屋久島おおぞら高等学校の生徒数及び職員数	42
16-8.	中学校卒業生の進路状況	42
16-9.	県立屋久島高等学校卒業生の進路状況	42
16-10.	屋久島山海留学児童・生徒数	43
16-11.	地域みらい留学生徒数（県立屋久島高等学校）	43
16-12.	図書室の蔵書数	44
16-13.	図書室の利用状況	44
16-14.	文化財一覧	45

17 行 政

17-1.	屋久島町行政組織図	46
17-2.	歴代町長名	47
17-3.	歴代副町長名	47
17-4.	歴代教育長名	47
17-5.	歴代教育委員長名	47
17-6.	歴代選挙管理委員会委員長名	47
17-7.	歴代農業委員会会長名	47
17-8.	歴代監査委員名	47

18 議 会

18-1.	屋久島町議会機構図	48
18-2.	議会名簿	48
18-3.	歴代議長名	48
18-4.	歴代副議長名	48
18-5.	議会の運営状況	49
18-6.	委員会の開催数	49

19 選 挙

19-1.	投票区別登録人口	50
19-2.	屋久島町関係選挙記録	50

20 土 地 ・ 気 象

20-1.	屋久島町の面積と位置	51
20-2.	屋久島町役場所在地	51
20-3.	町内極地	51
20-4.	地目別地籍	51
20-5.	主な山岳	51
20-6.	主な河川	51

20-7.	主な滝	51
20-8.	気象概要	52
20-9.	台風	54

21 観 光

21-1.	屋久島への入込客数の推移	55
21-2.	観光施設利用者数の推移	55
21-3.	屋久島主要山岳部の利用動向	56
21-4.	大型観光客船の入港状況	56

22 ユ ネ ス コ

22-1.	世界自然遺産	57
22-2.	ユネスコエコパーク	58
22-3.	ラムサール条約登録湿地	59

1 人 口

1-1. 世帯数及び男女別人口

(各年10月1日現在)

年次	世帯数	人 口			性 比 (女=100)	一世帯 平均 人員	対前年 人口 増減率	摘 要
		総 数	男	女				
昭和25年	4,412	22,236	11,115	11,121	99.9	5.04	—	国勢調査
30年	4,992	23,614	11,829	11,785	100.4	4.73	—	〃
35年	5,445	24,010	12,079	11,931	101.2	4.41	—	〃
40年	5,646	22,242	10,998	11,244	97.8	3.94	—	〃
45年	5,098	17,376	8,413	8,963	93.9	3.41	—	〃
50年	5,124	16,110	7,764	8,346	93.0	3.14	—	〃
55年	5,408	15,624	7,586	8,038	94.4	2.89	—	〃
60年	5,500	15,074	7,335	7,739	94.8	2.74	—	〃
平成2年	5,374	13,860	6,726	7,134	94.3	2.58	—	〃
7年	5,583	13,593	6,699	6,894	97.2	2.43	—	〃
12年	5,900	13,875	6,805	7,070	96.3	2.35	—	〃
17年	6,130	13,761	6,725	7,036	95.6	2.24	—	〃
18年	6,135	13,644	6,659	6,985	95.3	2.22	△ 0.85	推 計
19年	6,102	13,499	6,595	6,904	95.5	2.21	△ 1.06	〃
20年	6,080	13,394	6,515	6,879	94.7	2.20	△ 0.78	〃
21年	6,166	13,481	6,557	6,924	94.7	2.19	0.65	〃
22年	6,248	13,589	6,641	6,948	95.6	2.17	0.80	国勢調査
23年	6,224	13,534	6,627	6,907	95.9	2.17	△ 0.40	推 計
24年	6,182	13,434	6,605	6,829	96.7	2.17	△ 0.74	〃
25年	6,116	13,249	6,493	6,756	96.1	2.17	△ 1.38	〃
26年	6,037	13,055	6,392	6,663	95.9	2.16	△ 1.46	〃
27年	6,133	12,913	6,311	6,602	95.6	2.11	△ 1.09	国勢調査
28年	6,062	12,695	6,205	6,490	95.5	2.09	△ 1.69	推 計
29年	6,021	12,518	6,132	6,386	96.0	2.08	△ 1.39	〃
30年	5,971	12,347	6,041	6,306	95.7	2.07	△ 1.37	〃
令和元年	5,883	12,083	5,919	6,164	95.9	2.05	△ 2.14	〃
2年	5,874	11,858	5,800	6,058	95.7	2.02	△ 1.86	国勢調査
3年	5,846	11,682	5,726	5,956	96.1	2.00	△ 1.48	推 計
4年	5,803	11,447	5,607	5,840	96.0	1.97	△ 2.01	〃
5年	5,773	11,316	5,538	5,778	95.8	1.96	△ 1.14	〃

1) 昭和25、30、35、40、45、50、55、60、平成2、7、12、17、22、27、令和2年の人口・世帯数は統計法に基づいて行われた国勢調査の結果です。

2) 平成18～21年、平成23～26年、平成28～令和元年、令和3～5年の人口・世帯数はそれぞれ平成17、22、27、令和2年の国勢調査の結果を基礎とした推計です。

1-2. 行 政 区

年	総人口	長 峰	小瀬田	榑 川	楠 川	宮之浦	志戸子	一 湊	吉 田	永 田	口永良部	永久保	船 行
昭和45年	17,376	346	398	164	503	3,887	591	1,753	359	932	427	…	…
50年	16,110	…	…	…	…	…	…	…	…	…	…	154	265
55年	15,624	284	457	185	472	3,701	504	1,418	380	717	250	128	289
60年	15,074	…	…	…	…	…	…	…	…	…	…	133	267
平成2年	13,860	284	410	140	404	3,232	422	1,126	299	659	202	148	291
7年	13,593	293	409	137	384	3,123	431	1,045	280	662	167	165	264
12年	13,875	353	433	142	435	3,283	414	937	241	599	169	186	264
17年	13,761	381	438	125	447	3,241	396	872	222	544	147	189	265
18年	13,644	375	423	120	445	3,225	395	861	216	535	149	178	254
19年	13,499	377	419	123	423	3,222	392	843	212	516	146	169	259
20年	13,394	378	417	116	437	3,210	385	828	199	510	144	164	257
21年	13,481	401	421	113	442	3,202	382	817	195	509	145	160	253
22年	13,589	392	434	130	440	3,290	370	763	203	528	152	168	268
23年	13,534	393	417	135	434	3,241	366	757	207	527	156	166	259
24年	13,434	386	425	137	422	3,202	362	754	208	543	148	162	258
25年	13,249	383	432	133	414	3,153	346	738	206	532	138	161	252
26年	13,055	387	435	135	408	3,128	340	707	195	513	134	163	241
27年	12,913	383	414	140	447	3,260	328	631	171	454	…	161	290
28年	12,695	407	404	143	425	3,193	320	607	165	444	…	158	281
29年	12,518	405	392	150	418	3,131	309	591	159	432	…	156	265
30年	12,347	405	384	149	417	3,069	298	582	157	415	…	150	259
令和元年	12,083	404	374	147	416	3,002	289	553	150	408	…	144	251
2年	11,858	367	382	126	408	2,943	291	502	133	371	93	137	296
3年	11,682	367	386	125	398	2,916	280	479	128	370	108	133	284
4年	11,447	365	389	120	378	2,848	259	462	127	335	99	131	271
5年	11,316	372	382	115	371	2,802	259	469	124	330	94	130	260

- 1) 昭和45、50、55、60、平成2、7、12、17、22、27、令和2年の人口は統計法に基づいて行われた国勢調査の結果です。
 2) 平成18～21年、平成23～26年、平成28～令和元年、令和3～5年の人口はそれぞれ平成17、22、27、令和2年の国勢調査の結果を基礎とした推計です。

別 人 口

(各年10月1日現在)

松 峯	安 房	春 牧	平 野	高 平	麦 生	原	尾之間	小 島	平 内	湯 泊	中 間	栗 生	年
...	昭和45年
237	1,468	1,131	309	98	263	481	802	180	534	263	285	912	50年
315	1,406	1,065	299	98	278	458	772	170	554	278	297	849	55年
313	1,546	858	284	128	265	451	776	176	516	238	298	771	60年
329	1,401	840	257	123	260	463	770	159	482	206	294	659	平成2年
355	1,346	798	278	129	249	439	832	190	503	211	267	636	7年
495	1,286	848	270	132	266	435	832	190	565	203	278	619	12年
544	1,176	886	267	161	239	462	855	192	664	217	270	561	17年
525	1,173	871	275	165	241	466	852	187	660	221	271	561	18年
520	1,165	865	290	153	239	457	830	190	655	214	264	556	19年
530	1,145	880	291	151	230	460	818	185	649	204	255	551	20年
535	1,164	891	288	156	246	469	830	179	661	203	260	559	21年
595	1,086	899	268	167	292	474	810	260	601	191	266	542	22年
604	1,078	905	274	166	297	487	811	257	601	209	253	534	23年
586	1,070	907	269	171	296	490	801	255	594	211	246	531	24年
574	1,050	896	270	171	299	483	811	251	591	210	236	519	25年
562	1,006	896	278	167	306	465	801	253	579	205	236	515	26年
627	997	906	278	158	291	482	748	276	563	179	232	497	27年
621	972	904	286	160	297	468	752	271	545	175	218	479	28年
632	966	899	287	150	301	460	748	275	543	175	213	461	29年
634	928	910	280	151	304	448	745	275	548	167	213	459	30年
637	894	915	268	147	301	432	725	265	534	162	215	450	令和元年
565	861	926	258	153	291	441	706	256	568	161	202	421	2年
544	825	937	245	157	284	433	683	247	581	154	199	419	3年
550	832	916	242	162	267	444	683	250	562	151	200	404	4年
562	794	917	244	164	272	424	669	250	574	156	197	385	5年

3) 昭和45、50、60年の国勢調査の結果のうち、45年は永久保～栗生、50、60年は永田～口永良部の人口が不明です。

4) 表中「口永良部」における平成27年の国勢調査は、新岳（口永良部島）噴火によって全住民が避難していたため、「該当者なし」との結果になっています。そのため、「口永良部」における平成28～令和元年の人口は推計されていません。

1-3. 年 齡 別 人 口

(単位：人、%)

資料：国勢調査（各年10月1日現在）

区 分	平 成 27 年				令 和 2 年			
	総数	男	女	構成比	総数	男	女	構成比
総 数	12,913	6,311	6,602	100.00	11,858	5,800	6,058	100.00
年 少 人 口	1,891	956	935	14.64	1,607	804	803	13.55
0 ～ 4	615	310	305	4.76	461	222	239	3.89
5 ～ 9	631	323	308	4.89	580	292	288	4.89
10 ～ 14	645	323	322	4.99	566	290	276	4.77
生 産 年 齢 人 口	6,967	3,602	3,365	53.95	5,926	3,026	2,900	49.97
15 ～ 19	349	185	164	2.70	340	169	171	2.87
20 ～ 24	272	136	136	2.11	222	119	103	1.87
25 ～ 29	401	192	209	3.11	367	189	178	3.09
30 ～ 34	667	325	342	5.17	450	220	230	3.79
35 ～ 39	756	366	390	5.85	672	335	337	5.67
40 ～ 44	791	399	392	6.13	736	354	382	6.21
45 ～ 49	782	415	367	6.06	756	383	373	6.38
50 ～ 54	742	409	333	5.75	763	400	363	6.43
55 ～ 59	1,008	525	483	7.81	684	377	307	5.77
60 ～ 64	1,199	650	549	9.29	936	480	456	7.89
老 年 人 口	4,049	1,750	2,299	31.36	4,315	1,963	2,352	36.39
65 ～ 69	1,124	573	551	8.70	1,164	634	530	9.82
70 ～ 74	796	413	383	6.16	1,059	527	532	8.93
75 ～ 79	743	299	444	5.75	707	353	354	5.96
80 ～ 84	641	246	395	4.96	605	229	376	5.10
85 ～ 89	472	158	314	3.66	457	148	309	3.85
90 歳 以 上	273	61	212	2.11	323	72	251	2.72
不 詳	6	3	3	0.05	10	7	3	0.08

1-4. 出 生 率

(単位：人、%)

資料：町民課（各年12月31日現在）

区 分	28 年	29 年	30 年	令和元年	2 年	3 年	4 年	5 年
出 生 数	115	101	92	71	73	66	48	39
総 人 口	---	12,791	12,584	12,329	12,145	11,937	11,722	11,590
出 生 率	---	8	7.3	5.8	6.0	5.5	4.1	3.3
合計特殊出生率	---	---	---	---	1.81	1.72	1.17	1.08

1-5. 勞 働 力 状 態 ・ 男 女 別 15 歳 以 上 人 口

資料：国勢調査（各年10月1日現在）

区 分	総数			勞働力人口						非勞働力人口		
				就業者			完全失業者					
	総数	男	女	総数	男	女	総数	男	女	総数	男	女
平成22年	11,585	5,613	5,972	6,675	3,765	2,910	460	363	97	4,433	1,476	2,957
27年	11,016	5,352	5,664	6,485	3,588	2,897	251	187	64	4,272	1,572	2,700
令和2年	10,241	4,989	5,252	6,125	3,329	2,796	243	170	73	3,860	1,481	2,379

1-6. 転入元の上位5県(令和5年度)

資料：町民課		
順位	転入元	人数
1位	鹿児島県	226
2位	東京都	61
3位	福岡県	43
4位	神奈川県	30
5位	千葉県・大阪府	22

1-7. 転出先の上位5県(令和5年度)

資料：町民課		
順位	転出先	人数
1位	鹿児島県	331
2位	福岡県	44
3位	東京都	23
4位	兵庫県	21
5位	神奈川県・熊本県	16

1-8. Uターン・Iターン人口

資料：観光まちづくり課							
年度	総計	Uターン			Iターン		
		計	男	女	計	男	女
令和2年度	141	67	40	27	74	31	43
3年度	95	55	28	27	40	16	24
4年度	72	19	9	10	53	21	32
5年度	92	36	22	14	56	28	28

1-9. 人口動態

年次	人口 増減数	自然動態			社会動態			人口 (各年10月1日)
		自然 増減数	出生	死亡	社会 増減数	転入	転出	
19年	△ 156	△ 108	97	205	△ 48	823	871	13,499
20年	△ 96	△ 61	129	190	△ 35	743	778	13,394
21年	71	△ 57	121	178	128	797	669	13,481
22年	63	△ 26	142	168	89	796	707	13,589
23年	△ 83	△ 55	121	176	△ 28	707	735	13,534
24年	△ 94	△ 52	140	192	△ 42	700	742	13,434
25年	△ 230	△ 96	113	209	△ 134	615	749	13,249
26年	△ 193	△ 63	114	177	△ 130	618	748	13,055
27年	△ 159	△ 45	129	174	△ 114	620	734	12,913
28年	△ 203	△ 99	111	210	△ 104	585	689	12,695
29年	△ 177	△ 61	101	162	△ 116	610	726	12,518
30年	△ 210	△ 95	92	187	△ 115	625	740	12,347
令和元年	△ 258	△ 96	74	170	△ 162	536	698	12,083
2年	△ 197	△ 122	81	203	△ 75	595	670	11,858
3年	△ 217	△ 109	70	179	△ 108	617	725	11,682
4年	△ 215	△ 129	48	177	△ 86	570	656	11,447
5年	△ 133	△ 174	39	213	41	655	614	11,316

- 1) 本表は、住民基本台帳法に基づく届出数です。
- 2) 各年1月1日から12月31日までの届出数を集計した数値です。
- 3) 死亡には、失踪宣言を含みます。
- 4) 転入には、転出取消、職権記載等を含みます。
- 5) 転出には、職権削除等を含みます。

1-10. 将来推計人口

(単位:人、%)

資料:政策推進課

区分	2020年	2025年	2030年	2035年	2040年	2045年	2045年/2020年比	
推計人口	11,858	10,749	9,612	8,503	7,435	6,451	△ 5,407	△ 46
男	5,800	5,260	4,697	4,134	3,593	3,098	△ 2,702	△ 47
女	6,058	5,489	4,916	4,368	3,842	3,353	△ 2,705	△ 45
年少人口	1,607	1,346	1,082	900	751	637	△ 970	△ 60
生産年齢人口	5,926	5,119	4,602	4,014	3,447	2,911	△ 3,015	△ 51
高齢人口	4,315	4,284	3,928	3,589	3,237	2,902	△ 1,413	△ 33

1) 平成27年(2015年)と令和2年(2020年)における国勢調査の結果(5歳階級別人口)を基礎に、コーホート変化率法を用いて算出しています。

1-11. 産業別就業人口

(単位:人、%)

資料:国勢調査(各年10月1日現在)

区分	平成27年				令和2年			
	総数	男	女	構成比	総数	男	女	構成比
総数	6,485	3,588	2,897	100.00	6,125	3,329	2,796	100
第一次産業	771	546	225	11.89	715	492	223	11.7
農業	563	357	206	8.68	529	330	199	8.6
林業	90	77	13	1.39	81	63	18	1.3
水産業	118	112	6	1.82	105	99	6	1.7
第二次産業	995	748	247	15.34	965	716	249	15.8
鉱業	3	2	1	0.05	2	-	2	0.0
製造業	497	420	77	7.66	480	314	166	7.8
建設業	495	326	169	7.63	483	402	81	7.9
第三次産業	4,712	2,291	2,421	72.66	4,439	2,120	2,319	72.5
電気・ガス熱供給・水道業	31	26	5	0.48	48	38	10	0.8
情報通信業	21	16	5	0.32	24	20	4	0.4
運輸業・郵便業	275	209	66	4.24	251	199	52	4.1
卸売業・小売業	820	358	462	12.64	673	298	375	11.0
金融業・保険業	67	22	45	1.03	54	14	40	0.9
不動産業物品賃借業	78	46	32	1.20	76	46	30	1.2
学術研究専門・技術サービス業	62	38	24	0.96	73	42	31	1.2
宿泊業飲食サービス業	1,040	400	640	16.04	969	378	591	15.8
生活関連サービス業娯楽業	415	259	156	6.40	349	209	140	5.7
教育・学習支援業	401	154	247	6.18	408	164	244	6.7
医療・福祉	672	173	499	10.36	745	169	576	12.2
複合サービス業	116	78	38	1.79	114	74	40	1.9
サービス業(他に分類されないもの)	327	229	98	5.04	294	201	93	4.8
公務	387	283	104	5.97	361	268	93	5.9
分類不能	7	3	4	0.11	6	1	5	0.1

2 財 政

2-1. 会 計 別 決 算 額

(歳 入)

(単位：千円)

資料：政策推進課

会 計 区 分	令和元年度	2 年 度	3 年 度	4 年 度	5 年 度
	決 算 額	決 算 額	決 算 額	決 算 額	当初予算額
総 額	16,625,333	17,143,088	17,371,659	18,338,620	15,391,067
一 般 会 計	11,826,649	13,350,783	13,598,248	14,539,995	11,650,000
簡 易 水 道 事 業	676,711	265,653	26,912	47,768	26,819
国 民 健 康 保 険 事 業	1,805,333	1,719,192	1,906,511	1,937,704	1,893,538
介 護 保 険 事 業	1,482,064	1,477,565	1,509,121	1,482,025	1,463,619
診 療 所 事 業	162,844	151,674	152,647	140,676	156,126
農 業 集 落 排 水 事 業	34,553	0	-	-	-
船 舶 事 業	477,900	0	-	-	-
後 期 高 齢 者 医 療 事 業	159,279	178,221	178,220	190,452	200,965

(歳 出)

(単位：千円)

資料：政策推進課

会 計 区 分	令和元年度	2 年 度	3 年 度	4 年 度	5 年 度
	決 算 額	決 算 額	決 算 額	決 算 額	当初予算額
総 額	16,504,810	16,167,479	16,211,783	17,565,944	15,391,067
一 般 会 計	11,416,469	12,457,912	12,518,180	13,872,215	11,650,000
簡 易 水 道 事 業	779,042	265,653	26,912	47,768	26,819
国 民 健 康 保 険 事 業	1,783,242	1,695,797	1,880,698	1,912,689	1,893,538
介 護 保 険 事 業	1,443,001	1,419,560	1,455,126	1,402,144	1,463,619
診 療 所 事 業	162,844	150,336	152,647	140,676	156,126
農 業 集 落 排 水 事 業	34,553	-	-	-	-
船 舶 事 業	726,380	-	-	-	-
後 期 高 齢 者 医 療 事 業	159,279	178,221	178,220	190,452	200,965

- 1) 農業集落排水事業、船舶事業は、令和2年度から公営企業会計に移行されました。
- 2) 簡易水道事業は、令和2年度から同事業と上水道事業（公営企業会計）に分離され、令和2年度決算以降は口永良部島の事業費のみとなります。

2-2. 一般会計決算状況

(歳入)

(単位：千円)

資料：政策推進課

款名	令和元年度	2年度	3年度	4年度	5年度
	決算額	決算額	決算額	決算額	当初予算額
一般会計	11,826,649	13,350,783	13,598,248	14,539,995	11,650,000
町税	1,311,291	1,277,990	1,217,849	1,297,725	1,270,793
地方譲与税	85,043	93,343	96,315	91,232	99,908
利子割交付金	727	720	631	299	490
配当割交付金	2,227	2,110	2,627	2,880	1,430
株式等譲渡所得割交付金	1,281	2,137	3,646	3,258	2,467
法人事業税交付金	-	5,725	13,893	17,531	17,168
地方消費税交付金	231,434	281,370	302,326	303,564	249,539
環境性能割交付金	1,867	3,162	4,275	3,256	4,545
自動車取得税交付金	6,661	-	-	-	-
地方特例交付金	12,600	5,306	62,798	4,135	3,101
地方交付税	4,504,492	4,578,050	5,024,908	4,937,227	4,415,000
交通安全対策特別交付金	1,383	1,445	1,286	1,024	1,349
分担金及び負担金	52,937	21,340	22,036	21,376	21,309
使用料及び手数料	254,341	169,102	165,450	180,536	179,108
国庫支出金	1,719,965	3,666,907	2,310,708	3,277,090	1,737,509
県支出金	790,697	717,693	831,854	877,542	840,164
財産収入	104,496	97,316	102,215	102,891	99,487
寄附金	365,587	382,390	514,416	506,277	228,100
繰入金	562,506	507,569	700,977	746,879	950,264
繰越金	473,675	410,180	892,872	1,080,067	70,000
諸収入	163,151	230,169	104,966	116,506	77,769
町債	1,180,288	896,759	1,222,200	968,700	1,380,500

(歳出)

(単位：千円)

資料：政策推進課

款名	令和元年度	2年度	3年度	4年度	5年度
	決算額	決算額	決算額	決算額	当初予算額
一般会計	11,416,469	12,457,912	12,518,180	13,872,215	11,650,000
議会費	155,134	97,093	100,472	104,803	106,893
総務費	2,094,569	3,788,321	3,114,680	4,279,065	1,358,927
民生費	2,550,690	2,597,101	3,058,212	2,901,548	2,719,807
衛生費	1,317,771	1,211,224	1,325,720	1,378,327	2,810,933
労働費	33	16	25	10	20
農林水産業費	817,396	803,178	929,106	1,016,931	901,393
商工費	287,345	293,315	268,399	326,285	270,350
土木費	378,389	619,516	541,707	677,202	659,934
消防費	461,136	424,711	469,780	467,068	486,190
教育費	1,324,037	962,213	947,814	947,751	1,045,515
災害復旧費	496,220	337,129	461,140	445,431	330
公債費	1,533,749	1,319,521	1,247,844	1,305,762	1,254,882
諸支出金	-	4,574	53,281	22,032	23,688
予備費	-	-	-	-	11,138

2-3. 公 営 企 業 会 計 決 算 状 況

(収 入)

(単位：千円)

資料：政策推進課

款 項 名	令和元年度	2 年 度	3 年 度	4 年 度	5 年 度
	決 算 額	決 算 額	決 算 額	決 算 額	当初予算額
上水道事業会計	—	421,250	665,113	710,179	816,695
収益的収入	—	258,250	486,099	483,467	473,805
上水道事業収益	—	258,250	486,099	483,467	473,805
うち営業収益	—	258,200	252,021	256,107	251,247
資本的収入	—	163,000	179,014	226,712	342,890
うち企業債	—	—	28,500	44,800	122,300
農業集落排水事業会計	—	38,250	69,682	68,658	70,441
収益的収入	—	14,326	44,462	43,502	43,370
農業集落排水事業収益	—	14,326	44,462	43,502	43,370
うち営業収益	—	5,891	5,804	5,576	9,151
資本的収入	—	23,924	25,220	25,156	27,071
うち企業債	—	—	—	—	—
船舶事業会計	—	1,066,062	303,200	446,522	529,499
収益的収入	—	485,550	303,200	446,522	529,499
船舶事業収益	—	485,550	303,200	446,522	529,499
うち営業収益	—	44,161	50,929	48,832	47,690
資本的収入	—	580,512	—	—	—
うち企業債	—	266,300	—	—	—
電気事業会計	671,283	669,018	689,251	671,075	670,599
収益的収入	671,283	669,018	684,681	665,675	670,598
電気事業収益	671,283	669,018	684,681	665,675	670,598
うち営業収益	670,199	668,141	683,433	664,421	669,055
資本的収入	—	—	4,570	5,400	1
うち企業債	—	—	—	—	—

1) 上水道事業、農業集落排水事業、船舶事業は、令和2年度から公営企業会計に移行されました。

2-3. 公 営 企 業 会 計 決 算 状 況

(支 出)

(単位：千円)

資料：政策推進課

款 項 名	令和元年度	2 年 度	3 年 度	4 年 度	5 年 度
	決 算 額	決 算 額	決 算 額	決 算 額	当初予算額
上水道事業会計	—	669,082	640,987	703,593	815,987
収益的支出	—	466,741	415,514	419,351	421,713
上水道事業費	—	466,741	415,514	419,351	421,713
うち営業費用	—	428,040	377,432	393,244	389,819
資本的支出	—	202,341	225,473	284,245	394,274
うち建設改良費	—	18,655	36,746	87,222	199,819
農業集落排水事業会計	—	64,410	64,845	70,060	71,941
収益的支出	—	40,517	39,900	42,995	43,370
農業集落排水事業費	—	40,517	39,900	42,995	43,370
うち営業費用	—	35,894	35,720	39,207	39,976
資本的支出	—	23,893	24,945	27,065	28,571
うち建設改良費	—	270	—	388	1,500
船舶事業会計	—	762,429	591,868	572,046	638,136
収益的支出	—	277,291	517,089	497,267	529,499
船舶事業費	—	277,291	517,089	497,267	529,499
うち営業費用	—	276,977	444,773	482,802	526,845
資本的支出	—	485,138	74,779	74,779	108,637
うち建設改良費	—	478,906	—	—	—
電気事業会計	686,744	658,543	670,281	641,420	729,598
収益的支出	623,950	603,357	605,147	585,222	670,598
電気事業費	623,950	603,357	605,147	585,222	670,598
うち営業費用	616,929	591,002	598,554	585,222	633,229
資本的支出	62,794	55,186	65,134	56,198	59,000
うち建設改良費	62,794	55,186	65,134	56,198	59,000

1) 上下水道事業、農業集落排水事業、船舶事業は、令和2年度から公営企業会計に移行されました。

2-4. 財政健全化判断比率

(単位：%)

資料：政策推進課

区分	29年度	30年度	令和元年度	2年度	3年度	4年度
実質公債比率	13.8	13.7	13.9	13.1	11.6	10.2
将来負担比率	20.9	23.1	19.2	8.5	0.0	0.0

1) 本町における実質公債比率及び将来負担比率の早期健全化基準は、それぞれ25.0、350.0です。

2-5. 町税の収納状況

(単位：千円、%)

資料：町民課

区分	令和3年度			4年度		
	調定額	収入済額	収納率	調定額	収入済額	収納率
総額	1,324,598	1,217,848	91.94	1,403,915	1,297,703	92.43
町民税	474,747	448,407	94.45	483,375	453,896	93.90
固定資産税	696,028	622,342	89.41	761,267	689,885	90.62
軽自動車税	61,377	54,653	89.04	61,755	56,404	91.34
たばこ税	88,634	88,634	100.00	91,811	91,811	100.00
入湯税	3,812	3,812	100.00	5,707	5,707	100.00

2-6. 財産管理状況

(単位：㎡)

資料：政策推進課（各年度3月31日現在）

区分	令和3年度			4年度		
	行政財産	普通財産	計	行政財産	普通財産	計
土地	10,540,043.05	17,428,495.61	27,968,538.66	10,548,306.58	17,427,971.78	27,976,278.36
本庁舎	22,079.13	0.00	22,079.13	22,079.13	0.00	22,079.13
その他行政機関	49,930.08	0.00	49,930.08	49,930.08	0.00	49,930.08
公共用財産	2,764,325.96	0.00	2,764,325.96	2,764,325.96	0.00	2,764,325.96
山林	5,203,894.00	16,488,653.93	21,692,547.93	5,203,894.00	16,487,357.12	21,691,251.12
原野	0.00	260,235.91	260,235.91	0.00	261,060.91	261,060.91
雑種地	0.00	371,888.80	371,888.80	0.00	371,893.00	371,893.00
宅地	0.00	114,033.50	114,033.50	0.00	113,977.16	113,977.16
その他	2,499,813.88	193,683.47	2,693,497.35	2,508,077.41	193,683.59	2,701,761.00
建物	141,875.98	11,056.45	152,932.43	141,386.66	6,914.76	148,301.42
本庁舎	3,629.58	0.00	3,629.58	3,629.58	0.00	3,629.58
その他行政機関	3,757.01	0.00	3,757.01	3,731.17	0.00	3,731.17
公共用財産	133,510.29	0.00	133,510.29	133,046.81	0.00	133,046.81
宅地	0.00	7,217.28	7,217.28	0.00	6,473.28	6,473.28
原野	0.00	0.00	0.00	0.00	0.00	0.00
その他	979.10	3,839.17	4,818.27	979.10	441.48	1,420.58
有価証券	0	1,728,000	1,728,000	0	1,728,000	1,728,000
出資による権利	0	283,739,000	283,739,000	0	283,739,000	283,739,000

3 町 民

3-1. 町 民 所

(単位：百万円、人、%)

項 目	21年度	22年度	23年度	24年度	25年度	26年度
1. 雇用者報酬	18,756	18,832	18,573	18,122	17,460	17,160
賃金俸給	16,072	16,035	15,780	15,346	14,738	14,442
雇主の現実社会負担	2,377	2,543	2,555	2,580	2,533	2,489
雇主の帰属社会負担	307	253	238	196	190	229
2. 財産所得	1,542	1,507	1,434	1,413	1,305	1,588
一般政府	-199	-237	-274	-288	-283	-257
家計	1,692	1,694	1,661	1,659	1,547	1,806
対家計年間非営利団体	50	49	48	42	41	39
3. 企業所得	8,003	9,028	8,963	8,183	9,738	9,282
民間法人企業	5,182	5,988	6,228	5,501	6,898	6,581
公的企業	-204	-333	-279	-355	-341	-265
個人企業	3,025	3,372	3,014	3,037	3,181	2,966
4. 町民所得(1+2+3)	28,301	29,367	28,970	27,718	28,503	28,030
対前年度増加率	-2.34	3.77	-1.35	-4.32	2.83	-1.66
5. 人口	13,546	13,589	13,539	13,449	13,270	13,081
6. 人口一人当たりの町民所得(4÷5)〔千円〕	2,089	2,161	2,140	2,061	2,148	2,143
対前年度増加率	-3.14	3.44	-0.99	-3.68	4.22	-0.24

1) 人口は、鹿児島県毎月推計人口調査を基準とした推計人口を使用しています。

2) 端数処理のため、合計値が一致しません。

3-2. 町 内

(単位：百万円、人)

項 目	21年度	22年度	23年度	24年度	25年度	26年度
1. 第一次産業	927	993	1,140	1,250	2,229	2,765
農業	635	594	695	772	1,770	2,194
林業	88	155	183	249	283	338
水産業	204	244	262	229	176	232
2. 第二次産業	9,926	11,247	10,175	7,796	10,024	9,606
鉱業	64	61	73	70	87	80
製造業	5,365	6,812	6,162	4,302	5,314	6,467
建設業	4,498	4,375	3,940	3,424	4,622	3,059
3. 第三次産業	29,912	30,080	30,524	29,891	30,313	30,760
電気・ガス・水道・廃棄物処理業	1,257	1,212	1,096	1,023	1,004	1,032
卸売・小売業	2,967	2,799	3,154	2,719	2,779	2,734
運輸・郵便業	2,613	2,946	2,753	2,675	2,566	2,411
宿泊・飲食サービス業	3,750	3,568	3,653	3,378	3,690	3,645
情報通信業	1,452	1,545	1,659	1,761	1,825	1,904
金融・保険業	950	944	886	866	795	707
不動産業	3,792	3,906	4,004	4,033	4,039	4,110
専門・科学技術・業務支援サービス業	1,852	1,854	1,908	2,034	2,034	1,938
公務	2,732	2,732	2,757	2,740	2,741	2,925
教育	3,169	3,129	3,170	3,173	3,116	3,205
保健衛生・社会事業	2,961	3,088	3,126	3,188	3,291	3,399
その他のサービス	2,418	2,356	2,357	2,301	2,434	2,751
4. 輸入品に課される税・関税	364	411	475	451	543	735
5. (控除)総資本形成に係る消費税	214	200	230	231	262	332
6. 町内総生産(1+2+3+4-5)	40,915	42,531	42,084	39,157	42,847	43,534
対前年度増加率	-4	3.95	-1.05	-6.96	9.42	1.60
7. 人口	13,546	13,589	13,539	13,449	13,270	13,081
8. 人口一人当たりの町内総生産(6÷7)	3,020	3,130	3,108	2,912	3,229	3,328
対前年度増加率	-4.53	3.62	-0.69	-6.33	10.90	3.07

1) 人口は、鹿児島県毎月推計人口調査を基準とした推計人口を使用しています。

2) 端数処理のため、合計値が一致しません。

3) 最新データの利用、推計方法の見直し等により過及改定を行っています。

所得
推計

資料：市町村民所得推計報告書

27年度	28年度	29年度	30年度	令和元年度	2年度	項目
16,350	16,282	16,872	17,124	17,196	16,444	1. 雇用者報酬
13,728	13,644	14,052	14,302	14,336	13,692	賃金俸給
2,427	2,355	2,570	2,583	2,636	2,563	雇主の現実社会負担
195	283	249	239	224	189	雇主の帰属社会負担
1,523	1,478	1,680	1,743	1,698	1,642	2. 財産所得
-164	-182	23	72	77	61	一般政府
1,646	1,618	1,622	1,634	1,587	1,548	家計
41	43	35	37	34	33	対家計年間非営利団体
10,323	11,239	10,692	9,506	9,610	7,404	3. 企業所得
7,311	8,040	7,100	6,344	6,165	4,038	民間法人企業
-251	-262	-385	-307	-315	-487	公的企業
3,262	3,461	3,977	3,470	3,760	3,853	個人企業
28,196	28,999	29,243	28,372	28,504	25,490	4. 町民所得(1+2+3)
0.59	2.85	0.35	-2.98	0.47	-10.57	対前年度増加率
12,913	12,687	12,506	12,329	12,059	11,858	5. 人口
2,184	2,286	2,338	2,301	2,364	2,150	6. 人口一人当たりの町民所得(4÷5)
1.90	4.68	2.30	-1.59	2.71	-9.06	対前年度増加率

総生産

資料：市町村民所得推計報告書

27年度	28年度	29年度	30年度	令和元年度	2年度	項目
1,148	1,357	1,422	1,263	1,227	1,133	1. 第一次産業
709	929	1,014	866	832	841	農業
188	203	171	176	174	164	林業
251	225	237	221	222	128	水産業
8,909	12,264	10,494	10,753	9,504	10,747	2. 第二次産業
81	65	18	24	19	8	鉱業
6,242	9,219	6,410	6,687	5,699	6,418	製造業
2,586	2,979	4,067	4,042	3,786	4,320	建設業
31,782	32,718	33,150	33,240	33,092	30,086	3. 第三次産業
1,244	1,350	1,238	1,265	1,252	1,331	電気・ガス・水道・廃棄物処理業
2,737	2,781	3,398	3,382	3,352	3,202	卸売・小売業
2,372	2,262	2,406	2,374	2,391	2,198	運輸・郵便業
4,148	4,931	4,589	4,459	4,139	1,713	宿泊・飲食サービス業
1,985	2,035	1,982	2,036	2,025	1,506	情報通信業
736	746	763	774	816	695	金融・保険業
3,949	3,751	3,815	3,790	3,834	3,872	不動産業
2,020	2,195	1,777	1,878	1,834	1,970	専門・科学技術、業務支援サービス業
2,941	2,896	3,216	3,268	3,313	3,795	公務
3,278	3,353	3,052	3,061	3,061	3,069	教育
3,551	3,650	4,136	4,224	4,339	4,321	保健衛生・社会事業
2,820	2,769	2,777	2,731	2,734	2,414	その他のサービス
693	667	743	800	764	746	4. 輸入品に課される税・関税
389	434	430	446	472	467	5. (控除)総資本形成に係る消費税
42,143	46,572	45,380	45,610	44,115	42,245	6. 町内総生産(1+2+3+4-5)
-3.20	10.51	-2.56	0.51	-3.28	-4.24	対前年度増加率
12,913	12,687	12,506	12,329	12,059	11,858	7. 人口
3,264	3,671	3,629	3,699	3,658	3,563	8. 人口一人当たりの町内総生産(6÷7)
-1.94	12.48	-1.15	1.95	-1.11	-2.62	対前年度増加率

4 事 業 所

4-1. 産業大分類事業所数・従業員数の推移

資料：平成28年経済センサスー活動調査（平成28年6月1日現在）
令和3年経済センサスー活動調査（令和3年6月1日現在）

産業（大分類）	平成28年				令和3年			
	事業所数	従業者数			事業所数	従業者数		
		計	男	女		計	男	女
総 数	1,037	5,406	2,795	2,611	1,035	5,773	3,149	2,624
農 林 漁 業	19	127	91	36	22	170	116	54
鉱業・採石業・砂利採取業	2	6	6	—	1	5	4	1
建 設 業	89	453	362	91	81	460	368	92
製 造 業	76	601	412	189	70	547	373	174
電気・ガス・熱供給・水道業	2	24	23	1	5	54	47	7
情 報 通 信 業	3	11	3	8	3	3	3	—
運 輸 業 ・ 郵 便 業	20	237	183	54	18	283	236	47
卸 売 業 ・ 小 売 業	233	953	450	503	191	844	414	430
金 融 業 ・ 保 険 業	10	57	20	37	10	49	18	31
不 動 産 業 ・ 物 品 賃 貸 業	36	106	51	55	31	104	57	47
学術研究・専門・技術サービス業	16	31	19	12	13	37	25	12
宿泊業・飲食サービス業	285	1,204	514	690	264	1,093	468	625
生活関連サービス業・娯楽業	106	296	162	134	95	243	130	113
教 育 ・ 学 習 支 援 業	21	207	71	136	40	479	194	285
医 療 ・ 福 祉	45	753	199	554	52	749	224	525
複 合 サ ー ビ ス 業	18	118	72	46	18	81	44	37
サ ー ビ ス 業	56	222	157	65	62	261	195	66

5 農 業

5-1. 農 家 人 口 の 推 移

(単位：人、戸、%) 資料：農林業センサス（各年2月1日現在）

区 分	総人口	総農家数	農家の人口			農家人口の割合
			総数	男	女	
平成12年	13,875	919	2,497	1,276	1,221	18.0
17年	13,761	883	2,177	1,095	1,082	15.8
22年	13,589	529	688	362	326	5.1
27年	12,913	416	570	311	259	4.4
令和2年	11,858	559	662	379	283	5.6

5-2. 農 家 数 の 推 移

(単位：戸) 資料：農林業センサス（各年2月1日現在）

区 分	総世帯数	総農家数	専業農家	兼業農家		
				総数	第1種兼業	第2種兼業
平成12年	5,900	919	231	688	87	601
17年	6,130	883	258	282	59	223
22年	6,248	529	234	225	48	177
27年	6,133	416	220	161	27	134

1) 令和2年（2020年）農林業センサスより本項目が統計項目から外されました。

5-3. 農 業 経 営 体 の 経 営 耕 地 面 積

(単位：ha) 資料：農林業センサス（各年2月1日現在）

年	総数	田	畑	樹園地
平成22年	634	66	180	388
27年	630	48	217	366
令和2年	603	25	223	354

5-4. 農 業 経 営 体 の う ち の 個 人 経 営 体 の 年 齢 別 農 業 従 事 者 数

資料：農林業センサス（各年2月1日現在）

区 分	平成 22 年			27 年			令和 2 年		
	計	男	女	計	男	女	計	男	女
総 数	1,160	595	565	928	486	442	733	402	331
14歳以下	74	37	37	49	25	24	37	24	13
15～19	35	24	11	23	16	7	10	6	4
20～24	13	9	4	13	10	3	5	4	1
25～29	25	17	8	10	9	1	10	7	3
30～34	17	7	10	21	12	9	15	11	4
35～39	32	16	16	22	13	9	20	13	7
40～44	38	15	23	34	21	13	24	14	10
45～49	44	26	18	39	15	24	31	20	11
50～54	90	51	39	47	31	16	34	13	21
55～59	154	78	76	87	45	42	49	29	20
60～64	127	64	63	156	82	74	80	40	40
65～69	107	55	52	111	55	56	147	79	68
70～74	132	60	72	82	44	38	105	56	49
75～79	151	75	76	98	48	50	63	36	27
80～84	81	46	35	79	39	40	55	31	24
85歳以上	40	15	25	57	21	36	48	19	29

5-5. 農産物総生産額の推移

(単位：千円) 資料：産業振興課

区分	令和元年度	2年度	3年度	4年度
総額	1,323,717	1,399,469	1,456,150	1,413,397
耕種部門	923,359	1,019,097	1,055,123	1,011,722
畜産部門	400,358	380,372	401,027	401,675

5-6. 農作物被害額・被害面積の推移

(単位：ha、千円) 資料：産業振興課

年度	区分	合計	被害鳥獣				
			カラス	ヒヨドリ	サル	シカ	タヌキ
30年度	金額	6,393	113	—	2,249	4,031	—
	面積	9	—	—	3	6	—
令和元年度	金額	66,803	141	60,404	2,318	3,940	—
	面積	53	—	48	3	2	—
2年度	金額	8,083	89	2,676	2,270	3,048	—
	面積	43.2	1.9	17.4	8.9	15.0	—
3年度	金額	4,755	319	952	1,524	1,960	—
	面積	4.8	0.3	0.9	1.6	2.0	—
4年度	金額	16,060	324	11,617	1,943	1,944	232
	面積	13.6	0.3	9.2	1.9	1.9	0.2

5-7. 有害鳥獣駆除実績頭数

(単位：頭) 資料：産業振興課

区分	計	鳥類		獣類		
		カラス	ヒヨドリ	サル	シカ	タヌキ
30年度	4,100	149	—	547	3,108	296
令和元年度	4,232	90	—	753	3,043	346
2年度	3,768	70	—	669	2,600	429
3年度	3,509	138	—	540	2,426	405
4年度	3,240	150	—	533	2,200	357

5-8. 農地転用の状況

(単位：件、㎡) 資料：農業委員会

区分	総数		宅地に転用		山林に転用		その他	
	件数	面積	件数	面積	件数	面積	件数	面積
令和元年度	14	10,076	10	7,356	—	—	4	2,720
2年度	13	6,320	10	5,956	—	—	3	364
3年度	9	4,902	7	2,438	—	—	2	2,464
4年度	11	5,408	10	4,439	—	—	1	969

5-9. 畜産部門の生産額

(単位：頭、千円)

資料：産業振興課

区 分	令和元年度		2年度		3年度		4年度	
	生産頭羽数	生産額	生産頭羽数	生産額	生産頭羽数	生産額	生産頭羽数	生産額
総 額	4,993	400,358	4,836	380,372	4,516	401,027	5,025	401,675
子 畜 生 産	4,724	383,472	4,477	354,464	4,130	372,606	4,761	379,259
乳用牛(子牛)	—	—	—	—	—	—	—	—
肉用牛(子牛)	404	289,586	405	262,607	416	283,276	465	269,777
豚(子豚)	4,320	93,886	4,072	91,857	3,714	89,330	4,296	109,482
成 畜 生 産	269	16,886	359	25,908	386	28,421	264	22,416
肉用牛(肥育)	6	6,272	4	3,821	5	3,707	7	5,543
老 廃 牛	4	686	19	7,242	33	9,746	35	7,776
肉用豚(肥育)	259	9,928	336	14,845	348	14,968	222	9,097

5-10. 耕作部門の生産額

(単位：ha、t、千本、千円)

資料：産業振興課

区 分	2年度			3年度			4年度		
	作付面積	生産量	生産額	作付面積	生産量	生産額	作付面積	生産量	生産額
総 数	519	2,393	1,019,097	514	2,618	1,055,123	518	2,390	1,011,722
普通作物	25	128	20,013	25	182	23,892	25	215	26,422
水 稻	18	65	15,288	17	60	14,100	16	60	14,006
甘 藷	7	63	4,725	8	122	9,792	9	155	12,416
工業作物	93	334	415,598	93	343	418,539	96	345	397,473
ガジュツ	2	46	9,473	3	43	8,603	5	48	10,724
茶(荒茶)	88	245	393,080	88	264	400,824	88	261	375,525
他(ウコン)	2	43	13,045	2	36	9,112	3	36	11,224
野 菜	41	824	160,358	37	717	138,630	38	610	109,657
だいこん	2	20	800	2	18	800	1	15	650
はくさい	1	5	450	1	11	350	1	8	450
キャベツ	1	25	1,300	1	22	1,100	1	18	1,000
実エンドウ	1	11	6,428	1	11	6,428	—	2	1,600
早堀馬鈴薯	28	716	144,421	26	597	120,394	31	525	97,200
青果用甘藷	5	12	900	4	12	700	—	—	—
山 芋	2	30	5,611	2	44	8,118	2	39	7,143
らっきょう	0	—	—	—	—	—	—	—	—
そ の 他	1	5	448	1	2	740	2	3	1,614
花 卉	3	107	15,564	3	120	16,220	3	123	17,839
ドラセナ	2	52	7,314	2	63	8,220	2	63	9,089
そ の 他	1	55	8,250	1	57	8,000	1	60	8,750
果 樹	357	1,000	407,564	356	1,256	457,842	356	1,097	460,331
ぼんかん	115	287	120,520	114	381	118,430	113	322	123,217
たんかん	230	687	264,537	230	855	321,494	230	759	323,559
パッションフルーツ	8	22	20,057	8	18	17,014	8	12	10,946
ピ ワ	2	2	2,110	2	0	504	2	2	2,163
そ の 他	2	2	340	2	2	400	3	2	446
肥 料	0	—	—	0	—	—	—	—	—

6 林 業

6-1. 林業部門の生産額（私有林）

（単位：千円）

資料：産業振興課

区 分	令和 2 年度		3 年度		4 年度		前年度 生産額比
	生産量	生産額	生産量	生産額	生産量	生産額	
純 生 産 額 (円)	15,459	96,228	18,180	118,184	14,383	89,198	78
一般用丸太用材 (m ³)	5,284	49,423	7,016	66,830	6,480	53,880	80
パ ル プ 材 (m ³)	10,175	46,805	11,164	51,354	7,903	35,317	68
その他特用林産物 (t)	—	—	—	—	—	—	—

1) 令和2年度より菌床生シイタケの生産休業（新型コロナウイルス感染症等の影響による）

6-2. 森 林 面 積

（単位：h a）

資料：産業振興課（令和5年3月31日現在）

区 分	合計	立木地			無立木地	竹林	その他
		計	人工林	天然林			
国 有 林	38,239	37,058	8,192	28,866	11	1	1,169
町 有 林	2,311	1,906	445	1,461	265	93	47
私 有 林	7,554	6,509	2,346	4,163	153	817	75

1) 国有林面積は屋久島森林管理署管轄の面積です。

6-3. 屋久島国有林における生産量の推移

（単位：m³）

資料：屋久島森林管理署

年 度	合計	針葉樹	広葉樹
平成21年度	9,831	9,831	—
22年度	6,839	6,839	—
23年度	4,600	4,600	—
24年度	5,625	5,625	—
25年度	5,314	5,314	—
26年度	6,945	6,945	—
27年度	5,504	5,504	—
28年度	6,177	6,177	—
29年度	6,676	6,676	—
30年度	5,867	5,867	—
令和元年度	5,565	5,565	—
2 年度	5,236	5,236	—
3 年度	5,096	5,096	—
4 年度	5,160	5,160	—

7 漁 業

7-1. 組 織 別 経 営 体 数

(単位：経営体)		資料：漁業センサス（各年11月1日現在）		
区 分	平成 20 年	25 年	30 年	
総 数	100	91	90	
個 人	98	89	88	
会 社	2	2	2	
漁業協同組合	—	—	—	
漁業生産組合	—	—	—	
共同経営	—	—	—	
そ の 他	—	—	—	

7-2. 自 営 漁 業 の 専 兼 別 経 営 体 数

(単位：経営体)		資料：漁業センサス（各年11月1日現在）		
区 分	平成 20 年	25 年	30 年	
総 数	98	89	88	
専 業	58	32	40	
兼 業	40	57	48	
第1種兼業	24	41	35	
第2種兼業	16	16	13	

1) 第1種兼業…個人経営体（世帯）として、過去1年間の収入が自家漁業の仕事からもあり、かつ、自家漁業からの収入がそれ以外の仕事からの収入の合計よりも大きかった場合

2) 第2種兼業…個人経営体（世帯）として、過去1年間の収入が自家漁業以外の仕事からもあり、かつ、自家漁業以外の仕事からの収入が自営漁業からの収入よりも大きかった場合

7-3. 男 女 別 ・ 年 齢 階 層 別 漁 業 就 業 者 数

区 分		平成 20 年			25 年			30 年		
		計	男	女	計	男	女	計	男	女
総 数		159	158	1	142	136	6	141	140	1
15 ～ 19		1	1	—	3	3	—	—	—	—
20 ～ 24		5	5	—	3	3	—	3	3	—
25 ～ 29		11	11	—	7	7	—	2	2	—
30 ～ 34		7	7	—	7	7	—	8	8	—
35 ～ 39		14	14	—	9	7	2	8	8	—
40 ～ 44		12	12	—	7	7	—	14	13	1
45 ～ 49		14	14	—	13	11	2	11	11	—
50 ～ 54		17	17	—	14	14	—	16	16	—
55 ～ 59		23	22	1	18	18	—	17	17	—
60 ～ 64		10	10	—	27	27	—	19	19	—
65 ～ 69		14	14	—	10	9	1	19	19	—
70 ～ 74		13	13	—	14	14	—	7	7	—
75歳以上		18	18	—	10	9	1	17	17	—

7-4. 漁業種別漁船数（動力漁船）

（単位：隻、t）

資料：屋久島漁業協同組合（令和5年12月31日現在）

区分	総数	3t未満	3～5t未満	5t以上
合計 隻数	168.0	65.0	64.0	39.0
総トン数	657.6	79.3	278.8	299.5
一本釣り漁業 隻数	151.0	62.0	59.0	30.0
総トン数	563.7	76.4	256.7	230.6
敷網漁業 隻数	17.0	3.0	5.0	9.0
総トン数	94.0	2.9	22.2	68.9
雑魚業 隻数	—	—	—	—
総トン数	—	—	—	—

7-5. 許可漁業の状況

資料：屋久島漁業協同組合（令和5年12月31日現在）

漁業種類	件数	操業期間		
とこぶし漁業	3	5月1日	～	9月30日
いせえび漁業	22	9月1日	～	4月30日
あさひかにかかり網漁業	13	10月1日	～	4月30日
ロープ曳浮敷網漁業	14	1月1日	～	12月31日
もじゃこ特別採捕漁業	24	3月1日	～	7月31日

7-6. 漁船別水揚高

資料：屋久島漁業協同組合（令和5年12月31日現在）

漁業種類	令和3年	4年	5年
総 数 数 量	438,048	351,458	356,879
金 額	283,778	380,539	415,288
地 元 船 数 量	437,626	349,174	354,067
金 額	283,428	377,441	411,180
そ の 他 数 量	422	2,284	2,812
金 額	350	3,098	4,108

7-7. 漁獲高の推移

(単位：kg、千円)

資料：屋久島漁業協同組合

区分	令和3年		4年		5年	
	数量	金額	数量	金額	数量	金額
総数	438,048	283,778	351,458	380,539	356,879	415,288
生鮮魚	436,299	279,820	349,776	376,158	355,664	411,791
さば	12,726	8,653	26,033	8,678	10,409	9,679
むろあじ	266	96	182	97	229	103
その他あじ	320	149	209	138	423	337
まがつお	799	273	186	96	802	299
その他かつお	1,931	914	446	325	954	867
まぐろ類	1,718	491	583	298	2,543	1,114
かじき類	4,826	4,167	1,341	1,383	2,128	1,860
ぶり	192	24	111	24	162	39
まだい	819	602	351	272	673	666
いしだい	41	46	86	74	42	44
その他たい	1,154	1,192	805	875	847	934
さわら	308	133	537	230	866	398
しいら	1,376	89	1,366	121	1,086	125
とびうお	323,663	81,948	230,728	68,000	227,691	74,176
さばふぐ	—	—	—	—	—	—
しまあじ	1,400	4,635	709	3,192	534	2,104
その他魚類	84,760	176,408	86,103	292,355	106,275	319,046
水産動物	1,749	3,958	1,682	4,381	1,215	3,497
かに類	262	606	261	705	277	762
いせえび	245	700	125	447	87	331
その他えび	1	7	—	—	—	—
いか類	1,241	2,645	1,296	3,229	851	2,404
その他水産動物	—	—	—	—	—	—
その他	—	—	—	—	—	—
貝類	—	—	—	—	—	—

1) 生鮮魚の「きびなご」は漁獲高0が続いていたので項目を削除しました。

2) 「活魚」区分であった「しまあじ」は「生鮮魚」へ移行しました。

8 工 業

8-1. 産業（中分類）別事業所数、従業者数及び製造品出荷額等
（従業者4人以上の事業所）

（単位：事業所、人、万円） 資料：工業統計調査（各年6月1日現在） ※令和2年まで

産 業（中 分 類）	事 業 所 数		従 業 者 数		製 造 品 出 荷 額 等	
	令和元年	令和2年	令和元年	令和2年	令和元年	令和2年
総 数	23	21	440	414	1,104,371	1,003,367
09食 料 品 製 造 業	7	5	67	41	32,020	26,996
10飲 料・た ば こ・飼 料 製 造 業	7	7	84	88	373,595	347,087
11織 雑 工 業	1	1	27	29	X	X
12木 材・木 製 品 製 造 業（家 具 を 除 く）	1	1	12	11	X	X
13家 具・装 備 品 製 造 業	2	2	13	9	X	X
14パ ル プ・紙・紙 加 工 品 製 造 業	—	—	—	—	—	—
15印 刷・同 関 連 業	1	1	7	7	X	X
16化 学 工 業	1	1	24	25	X	X
17石 油 製 品・石 炭 製 品 製 造 業	—	—	—	—	—	—
18プ ラ ス チ ッ ク 製 品 製 造 業（別 掲 を 除 く）	—	—	—	—	—	—
19ゴ ム 製 品 製 造 業	—	—	—	—	—	—
20な め し 革・同 製 品・毛 皮 製 造 業	—	—	—	—	—	—
21窯 業・土 石 製 品 製 造 業	3	3	206	204	622,591	552,940
22鉄 鋼 業	—	—	—	—	—	—
23非 鉄 金 属 製 造 業	—	—	—	—	—	—
24金 属 製 品 製 造 業	—	—	—	—	—	—
25は ん 用 機 械 器 具 製 造 業	—	—	—	—	—	—
26生 産 用 機 械 器 具 製 造 業	—	—	—	—	—	—
27業 務 用 機 械 器 具 製 造 業	—	—	—	—	—	—
28電 子 部 品・テ ー プ・電 子 回 路 製 造 業	—	—	—	—	—	—
29電 気 機 械 器 具 製 造 業	—	—	—	—	—	—
30情 報 通 信 機 械 器 具 製 造 業	—	—	—	—	—	—
31輸 送 用 機 械 器 具 製 造 業	—	—	—	—	—	—
32そ の 他 の 製 造 業	—	—	—	—	—	—

9 商 業 ・ 消 費

9-1. 業種別事業所数・従業者数及び販売額の推移

資料：商業統計調査（平成26年7月1日現在）

（単位：事業所、人、百万円）

経済センサスー活動調査（平成28年6月1日現在）

産 業 (中 分 類)	平成 26 年			28 年		
	事業所数	従業者数	年間販売額	事業所数	従業者数	年間販売額
総 数	196	818	14,292	188	768	13,168
卸 売 業	16	99	3,300	14	71	2,348
各 種 商 品 小 売 業	1	3	X	1	2	X
織物・衣服・身の回り品小売業	7	11	50	10	18	73
飲 食 料 品 小 売 業	83	334	4,889	86	365	6,001
機 械 機 器 小 売 業	15	49	339	7	22	171
そ の 他 の 小 売 業	71	317	X	67	285	X
無 店 舗 小 売 業	3	5	23	3	5	19

9-2. たばこの消費状況

資料：町民課

年 度	本 数
平成28年度	19,284,399
29年度	17,926,033
30年度	16,597,199
令和元年度	15,959,759
2年度	14,605,489
3年度	14,068,845
4年度	14,012,598

9-3. 屋久島町商工業安定資金の貸付状況

（単位：件、円）

資料：産業振興課

年 度	貸付件数	貸付額
平成28年度	9	4,500,000
29年度	4	2,000,000
30年度	10	5,000,000
令和元年度	5	2,500,000
2年度	9	5,500,000
3年度	4	2,000,000
4年度	1	500,000

10 住 宅 ・ 土 木

10-1. 道 路 の 状 況

(単位：m、%)

資料：鹿児島県熊毛支庁屋久島事務所、建設課（各年4月1日現在）

区 分	令和元年	2年	3年	4年	5年
県 道 実延長 舗装率	121,608 100.0	121,778 100.0	121,778 100.0	121,778 100.0	121,778 100.0
町 道 実延長 舗装率	251,091 86.1	252,301 86.8	251,545 86.9	251,570 87.0	243,243 86.9

10-2. 都 市 公 園 の 状 況

資料：建設課

名 称	種 別	所在地	面積 (ha)
若 宮 公 園	街区公園	屋久島町安房石坂の上	0.6
安 房 墓 園	特殊公園	屋久島町安房清十松の上	1.2
春 田 浜 海 浜 公 園	特殊公園	屋久島町安房春田	3.0
屋久島町健康の森公園	総合公園	屋久島町安房前岳	16.9
春 田 団 地 公 園	街区公園	屋久島町安房春田	0.1

10-3. 町 営 住 宅 の 戸 数

(単位：戸)

資料：建設課（各年4月1日現在）

区 分	令和元年	2年	3年	4年	5年
総 数	548	548	526	517	517
木 造	66	66	44	48	48
簡易耐火平屋	139	139	139	130	130
二階	14	14	14	14	14
耐火平屋	—	—	—	—	—
二階	145	145	145	141	141
中層	184	184	184	184	184

10-4. 県営住宅の戸数

(単位：戸)

資料：鹿児島県熊毛支庁屋久島事務所（各年4月1日現在）

区分	令和元年	2年	3年	4年	5年
総数	24	24	24	24	24
木造	24	24	24	24	24
簡易耐火	—	—	—	—	—

10-5. 県職員住宅の戸数

(単位：戸)

資料：鹿児島県熊毛支庁屋久島事務所（各年4月1日現在）

区分	令和元年	2年	3年	4年	5年
総数	55	55	55	55	55
第一種簡易耐火	13	13	13	13	13
中層耐火	42	42	42	42	42

10-6. 教職員住宅の戸数

(単位：戸)

資料：教育総務課（各年4月1日現在）

区分	令和元年	2年	3年	4年	5年
総数	125	124	124	122	121
木造	85	84	84	82	82
簡易耐火	40	40	40	40	39

10-7. 住宅の種類・住宅の保有の関係

(単位：世帯、人)

資料：国勢調査（各年10月1日現在）

区分	平成22年		27年		令和2年	
	世帯数	世帯人員	世帯数	世帯人員	世帯数	世帯人員
住宅に住む一般世帯	6,189	13,315	5,982	12,491	5,673	11,319
主世帯	6,125	13,209	5,922	12,389	5,606	11,206
持ち家	4,101	8,906	3,988	8,323	3,784	7,628
公営・都市再生機構・公社の借家	610	1,513	621	1,483	503	1,110
民営の借家	834	1,759	872	1,728	851	1,633
給与住宅	580	1,031	441	855	468	835
間借り	64	106	60	102	67	113
住宅以外に住む一般世帯	49	71	141	183	163	276

10-8. 新築状況（木造）

（単位：棟、㎡）

資料：町民課

区 分	30 年		令和 元年		2 年		3 年		4 年	
	棟数	面積	棟数	面積	棟数	面積	棟数	面積	棟数	面積
総 数	41	4,107	51	3,708	53	5,189	47	3,960	41	2,963
専 用 住 宅	21	2,097	23	2,233	26	2,579	31	3,349	20	1,852
併 用 住 宅	4	486	4	347	2	219	1	93	1	199
旅 館 ・ ホ テ ル	4	244	2	62	—	—	—	—	12	340
そ の 他	12	1,280	22	1,066	25	2,391	15	518	8	572

10-9. 新築状況（非木造）

（単位：棟、㎡）

資料：町民課

区 分	30 年		令和 元年		2 年		3 年		4 年	
	棟数	面積	棟数	面積	棟数	面積	棟数	面積	棟数	面積
総 数	8	2,082	3	1,043	—	—	3	2,583	2	52
専 用 住 宅	2	203	—	—	—	—	—	—	1	22
併 用 住 宅	—	—	—	—	—	—	—	—	—	—
事 務 所 ・ 店 舗	2	1,381	—	—	—	—	2	1,998	1	30
病 院	—	—	—	—	—	—	—	—	—	—
工 場 ・ 倉 庫	2	389	3	1,043	—	—	1	585	—	—
そ の 他	2	109	—	—	—	—	—	—	—	—

11 電 気 ・ 水 道

11-1. 電 力 需 要 状 況 (屋 久 島)

(単位：口、MWh) 資料：種子屋久農業協同組合、安房電気利用組合、九州電力送配電(株)、電気課

区 分	令和元年度		2年度		3年度		4年度	
	契約口座	使用量	契約口座	使用量	契約口座	使用量	契約口座	使用量
総 数	9,884	59,527	9,834	57,009	9,810	58,238	9,810	58,628
電 灯	9,027	29,218	8,987	28,860	8,974	29,288	8,978	29,130
業務用電力	228	1,791	223	1,656	221	1,636	225	1,709
低 圧 電 力	541	3,982	533	3,761	524	3,868	516	3,867
高 圧 電 力 甲	88	24,536	91	22,732	92	23,445	91	23,919

11-2. 電 力 需 要 状 況 (口 永 良 部 島)

(単位：口、MWh) 資料：九州電力送配電(株)

区 分	令和元年度		2年度		3年度		4年度	
	契約口座	使用量	契約口座	使用量	契約口座	使用量	契約口座	使用量
総 数	204	476	205	500	210	566	212	540
電 灯	192	396	192	393	196	428	197	409
低 圧 電 力	12	80	13	107	14	138	15	131

11-3. 島 内 発 電 所 一 覧

資料：屋久島電工(株)、九州電力送配電(株) (令和5年3月31日時点)

区 分	所在地	種 別	許可出力	発電機			年 間 発電量 (MWh)	設置者
				容 量 (kVA)	電 圧 (kV)	個 数		
官之浦火力	官之浦	内燃力	25,150	7,295	6.6	2	151	屋久島電工(株)
				15,000	6.6	1		
嶽野川	永田	水力	160	180	6.6	1	882	九州電力送配電(株)
安房川第一	安房	水力	23,200	14,000	6.6	2	137,814	屋久島電工(株)
安房川第二	安房	水力	34,000	19,000	11.0	2	125,553	屋久島電工(株)
千尋滝	安房	水力	1,300	—	6.6	1	0	屋久島電工(株)
口永良部島	口永良部島	内燃力	300	375	3.3	2	646	九州電力送配電(株)

11-4. 給 水 状 況 の 推 移

(単位：戸、人、m³) 資料：生活環境課

区 分	令和元年度	2年度	3年度	4年度
給 水 戸 数	7,463	7,205	7,162	7,172
給 水 人 口	11,943	11,812	11,587	11,428
給 水 量	1,512,735	1,461,308	1,439,558	1,451,308

12 運 輸 ・ 通 信

12-1. 航 空 便 利 用 状 況 (屋 久 島 空 港)

資料：鹿児島県統計年鑑

区 分	乗客数 (人)	降客数 (人)	貨物 (t)		郵便 (kg)	
			積	降	積	降
平成29年度	92,092	91,703	66	43	17,527	5,720
30年度	87,416	86,419	64	41	17,047	5,520
令和元年度	73,590	75,224	47	44	17,084	5,258
2年度	47,123	47,060	42	37	12,707	6,228
3年度	63,466	64,108	52	41	15,441	8,869

12-2. 町 営 船 旅 客 数

資料：政策推進課

年 度	旅客数 計	宮之浦 ⇄ 口永良部島		宮之浦 ⇄ 島間		口永良部島 ⇄ 島間		車両
		宮之浦発	口永良部島発	宮之浦発	島間発	口永良部島発	島間発	
令和元年度	7,411	2,368	2,335	1,566	1,083	28	31	2,655
2年度	4,518	1,597	1,576	764	561	13	7	2,391
3年度	5,540	1,850	1,827	1,049	777	17	20	3,267
4年度	6,491	1,937	1,930	1,473	1,073	39	39	3,115
5年度	6,181	1,946	1,950	1,154	1,092	19	20	3,049

12-3. 海 上 輸 移 出 入 貨 物 数 量

(単位：t)

資料：鹿児島県統計年鑑

区 分	2 年				3 年			
	宮之浦港		安房港		宮之浦港		安房港	
	輸移出	輸移入	輸移出	輸移入	輸移出	輸移入	輸移出	輸移入
総 数	250,951	344,576	14,361	28,129	286,998	8,701	362,926	22,405
農 水 産 品	4,455	3,426	7	1,880	4,149	11	2,779	1,262
林 産 品	185	677	12,385	908	106	6,386	1,138	648
鉱 産 品	2	71,113	—	11,655	2	—	52,921	6,770
金属機械工業品	7,748	7,135	347	1,148	12,475	322	10,176	1,268
化学工業品	24,299	52,951	12	6,794	26,863	3	50,760	6,518
軽工業品	9,288	5,027	141	695	9,703	207	4,524	757
雑工業品	714	1,283	86	269	1,102	188	967	306
特 殊 品	6,907	4,032	1,377	4,713	4,441	1,571	4,528	4,802
分類不能	503	5,722	6	67	487	13	6,608	74
運搬車両	196,850	193,210	—	—	227,670	—	228,525	—

12-4. 車種別保有自動車台数の推移（軽自動車を除く）

資料：九州運輸局鹿児島運輸支局（各年度3月31日現在）

年 度	総数	トラック				バス	乗用車			特種用途	大型特殊
		小計	普通車	小型車	トレーラー		小計	普通車	小型車		
令和元年度	3,949	646	310	331	5	98	2,782	883	1,899	216	207
2年度	3,833	628	312	311	5	97	2,689	870	1,819	215	204
3年度	3,795	623	308	311	4	94	2,656	887	1,769	218	204
4年度	3,757	617	301	311	5	93	2,623	909	1,714	220	204

12-5. 軽自動車登録台数の推移

資料：町民課（各年度4月1日現在）

年 度	総数	軽自動車		小型特殊		原動機付き自転車				軽二輪	二輪 小 型 自 動 車 (※)
		四輪		農耕用	その他 <small>(特殊自動車)</small>	ミニカー	50cc 以下	51～ 90cc	91～ 125cc	126～ 250cc	
		乗用	貨物								
令和元年度	7,923	3,936	2,488	136	57	20	890	32	127	145	92
2年度	7,864	3,941	2,473	133	57	17	837	32	132	146	96
3年度	7,791	3,939	2,454	134	56	17	784	32	121	147	107
4年度	7,764	4,004	2,417	132	54	17	717	34	133	153	103

※側車付を含む251cc以上

13 消 防 ・ 防 災

13-1. 時間別交通事故発生状況（屋久島警察署管内）

（単位：件）

資料：屋久島警察署（各年12月31日現在）

時 間	平成 30 年	令和 元年	2 年	3 年	4 年	5 年
総 数	26	19	12	8	13	16
7:00 - 9:00	3	2	—	—	—	5
9:00 - 11:00	4	3	2	3	2	—
11:00 - 13:00	2	5	—	—	2	2
13:00 - 15:00	6	3	3	3	4	5
15:00 - 17:00	6	1	3	—	1	1
17:00 - 19:00	4	2	2	2	3	2
19:00 - 翌 6:00	1	3	2	—	1	1

13-2. 原因別交通事故発生件数（屋久島警察署管内）

（単位：件、人）

資料：屋久島警察署（各年12月31日現在）

年 次	総 数	飲 酒	無免許	安全運転義務違反	徐行違反	優先通行違反	その他	死 者	負傷者
平成30年	26	—	—	24	—	1	1	1	31
令和元年	19	—	—	18	—	—	1	—	21
2 年	12	—	—	10	—	—	2	—	19
3 年	8	—	—	8	—	—	—	—	11
4 年	13	—	—	10	—	—	3	—	15
5 年	16	—	—	15	—	—	1	2	28

13-3. 車両別交通事故発生件数（屋久島警察署管内）

資料：屋久島警察署（各年12月31日現在）

年 次	総 数	乗 用 自動車	貨 物 自動車	バ ス	軽自動車	原動機付 自転車	自動二輪	その他
平成30年	40	10	—	—	23	3	3	1
令和元年	27	5	1	1	17	2	1	—
2 年	25	5	2	—	17	1	—	—
3 年	14	3	1	1	7	—	1	1
4 年	24	7	1	—	14	1	1	—
5 年	35	9	3	1	20	—	2	—

※件数に歩行者は除く

13-4. 運転免許証返納件数（屋久島警察署管内）

資料：屋久島警察署（各年12月31日）

年 次	総数	～49歳	50～59歳	60～69歳	70～79歳	80～89歳	90歳～
令和元年	48	—	—	5	19	23	1
2 年	38	—	1	1	15	21	—
3 年	48	—	2	4	22	20	—
4 年	31	—	1	3	12	14	1
5 年	37	—	—	4	14	15	4

13-5. 山岳遭難件数(屋久島警察署管内)

資料:屋久島山岳遭難防止対策協議会

年次	発生件数	発見救出自力 下山人数	死亡者数	不明者数	遭難者別人数	
					島内者	島外者
昭和59年	6	6	1	—	—	7
60年	4	8	—	—	—	8
61年	1	1	—	—	—	1
62年	4	3	—	1	1	3
63年	7	8	—	—	—	8
平成元年	1	1	—	—	—	1
2年	5	3	1	1	—	5
3年	3	2	1	—	—	3
4年	—	—	—	—	—	—
5年	7	8	1	—	—	9
6年	6	6	—	1	—	7
7年	5	3	—	2	—	5
8年	2	2	—	—	—	2
9年	8	16	—	2	—	18
10年	13	16	—	2	1	17
11年	8	8	—	—	—	8
12年	17	22	2	—	—	24
13年	13	12	1	1	—	14
14年	10	11	1	—	1	11
15年	15	15	—	—	—	15
16年	15	24	4	—	9	19
17年	13	11	2	—	1	12
18年	12	10	2	—	—	12
19年	17	16	1	—	3	14
20年	19	23	—	—	1	22
21年	9	9	—	1	—	10
22年	12	13	1	2	1	15
23年	12	13	—	1	—	14
24年	11	12	—	—	—	12
25年	25	29	2	—	1	28
26年	26	30	1	—	1	30
27年	21	20	2	—	—	22
28年	20	30	—	—	2	28
29年	14	16	2	—	1	18
30年	7	5	1	1	—	7
令和元年	4	3	1	—	—	4
2年	10	9	2	—	—	11
3年	5	5	—	—	—	5
4年	7	7	—	—	—	7
5年	12	10	2	1	1	12

※令和5年の数値は12月31日現在の暫定値

13-6. 消防施設・設備

13-7. 分遣所職員数

資料：熊毛地区消防組合

種別	数量	種別	数量
消防本部	1	発電機	4
消防団	1	投光器	5
分団	9	自動心マ器	4
消防用ポンプ自動車	9	人工呼吸器	5
救急車	4	救命胴衣	24
指令広報車	2	空気呼吸器	17
小型ポンプ積載車	25	防火服	32
小型ポンプ	31	ホース(署)	174
防基地局	2	消火栓	564
災無移動局	10	水槽 40㎡以上	179
線携帯局	25	水槽 40㎡未満	0
ポートパワー	1	化学消火剤(ℓ)	220
水槽付消防ポンプ自動車	2		
林野火災用ジェットシューター	4		

区分	人数
総数	31
消防司令長	2
消防司令	1
消防司令補	10
消防士長	6
消防副士長	5
消防士	7

13-8. 消防団団員数

年度	総数	団副分		副部班		団員		
		長	長	長	長			
令和3年度	341	1	3	9	9	22	29	268
4年度	332	1	3	9	9	22	28	260
5年度	323	1	3	9	9	22	28	251

資料：総務課(各年1月1日現在)

13-9. 火災の損害状況

(単位：件、㎡、千円)

資料：熊毛地区消防組合(各年12月31日)

区分	令和3年			4年			5年		
	件数	焼失面積	損害額	件数	焼失面積	損害額	件数	焼失面積	損害額
総数	7	128	1,786	2	—	12	10	197	6,173
建物	5	103	1,756	1	—	12	4	197	5,974
住家(棟数)	3	16	210	1	—	12	4	197	5,974
非住家(棟数)	2	87	1,546	—	—	—	—	—	—
山林・原野	1	25	—	—	—	—	—	—	—
車両	1	—	30	—	—	—	3	—	199
船舶	—	—	—	—	—	—	—	—	—
航空機	—	—	—	—	—	—	—	—	—
その他	—	—	—	1	—	—	3	—	—

13-10. 火災発生状況の推移

(単位：件)

資料：熊毛地区消防組合

年次	総数	建物の火災発生状況							車両	船舶	山林原野	その他
		一般住宅	店舗併用住宅	アパート 旅館	会場 工場	官公庁 学校 病院	非住宅					
平成30年	5	3	—	—	—	—	—	—	1	—	—	1
令和元年	3	—	—	—	—	—	—	2	—	—	—	1
2年	9	2	1	—	2	—	2	—	—	—	—	2
3年	7	1	2	—	1	—	1	1	—	—	1	—
4年	2	1	—	—	—	—	—	—	—	—	—	1
5年	10	4	—	—	—	—	—	3	—	—	—	3

13-11. 月別火災発生件数の推移

資料：熊毛地区消防組合

年次	総計	1月	2月	3月	4月	5月	6月	7月	8月	9月	10月	11月	12月
平成30年	5	1	2	—	1	1	—	—	—	—	—	—	—
令和元年	3	1	—	—	—	—	1	—	—	—	—	1	—
2年	9	—	1	2	—	1	1	—	1	—	1	—	2
3年	7	—	—	3	1	1	1	—	—	1	—	—	—
4年	2	—	—	—	—	—	—	—	—	—	1	1	—
5年	10	3	1	1	—	1	1	—	—	1	—	1	1

13-12. 原因別火災発生件数の推移

資料：熊毛地区消防組合

年次	総計	失火									放火	不明	
		電気	煙草	こんろ	火入れ	焚火	火遊び	煙突	車両	その他			
平成30年	5	2	—	—	—	1	—	—	1	—	—	—	1
令和元年	3	—	—	—	—	2	—	—	—	—	—	—	1
2年	9	1	—	—	—	2	—	1	—	—	4	—	1
3年	7	1	—	—	1	1	—	—	—	—	2	—	2
4年	2	1	—	—	—	—	—	—	—	—	1	—	—
5年	10	1	—	1	—	2	—	—	—	1	2	—	3

13-13. 救急出動状況

(単位：回)

資料：熊毛地区消防組合

年次	総計	火災	自然災害	水難事故	交通事故	労働災害	運動競技	一般負傷	加害	自損行為	急病	その他
平成30年	794	1	2	2	29	10	5	133	—	1	514	97
令和元年	754	—	—	3	23	8	—	145	12	5	473	85
2年	668	1	—	3	28	8	3	153	1	6	386	79
3年	643	4	—	1	21	9	3	121	1	8	397	78
4年	738	—	1	—	26	8	3	132	4	3	461	100
5年	788	1	—	1	29	47	2	148	1	3	470	86

14 保 健 衛 生

14-1. 定期予防接種状況

(単位：人、%)

資料：健康長寿課

区 分	令和 2 年度			3 年度			4 年度			
	対象者数	実施者数	実施率	対象者数	実施者数	実施率	対象者数	実施者数	実施率	
MR (麻疹・風疹混合)	I 期	83	76	91.6	76	70	92.1	66	58	87.9
	II 期	108	85	78.7	116	86	74.1	110	87	79.1
B 型 肝 炎	1 回 目	83	72	86.7	74	66	89.2	44	42	95.5
	2 回 目	83	76	91.6	74	58	78.4	44	47	106.8
	追 加	83	68	81.9	70	46	65.7	69	45	65.2
DT (2 種 混 合)		108	100	92.6	128	67	52.3	92	71	77.2
インフルエンザ	60歳以上 65歳未満	12	12	100.0	7	5	71.4	5	4	80.0
	65歳以上	4,443	2,951	66.4	4,455	2,736	61.4	4,409	2,745	62.3
日 本 脳 炎	1 期 初 回	180	186	103.3	138	121	87.7	172	138	80.2
	1 期 追 加	106	97	91.5	110	67	60.9	67	64	95.5
	2 期	99	105	106.1	129	3	2.3	114	154	135.1
ヒ ブ	1 回 目	83	72	86.7	74	67	90.5	44	41	93.2
	2 回 目	83	76	91.6	74	58	78.4	44	48	109.1
	3 回 目	83	69	83.1	74	56	75.7	44	45	102.3
	4 回 目	89	78	87.6	72	67	93.1	66	54	81.8
肺 炎 球 菌	1 回 目	83	72	86.7	74	66	89.2	44	41	93.2
	2 回 目	83	76	91.6	74	58	78.4	44	48	109.1
	3 回 目	83	69	83.1	74	59	79.7	44	46	104.5
	4 回 目	89	78	87.6	72	68	94.4	66	56	84.8
子 宮 頸 が ん	1 回 目	55	3	5.5	55	0	0.0	103	34	33.0
	2 回 目	55	2	3.6	55	0	0.0	103	28	27.2
	3 回 目	55	1	1.8	55	1	1.8	103	15	14.6
4 種 混 合	1 期 初 回	246	221	89.8	216	173	80.1	150	155	103.3
	追 加	81	76	93.8	74	65	87.8	70	64	91.4
水 痘	1 回 目	89	74	83.1	72	68	94.4	66	55	83.3
	2 回 目	81	69	85.2	74	65	87.8	70	51	72.9
高 齢 者 肺 炎 球 菌	60歳以上 65歳未満	9	4	44.4	7	1	14.3	1	0	0.0
	65歳以上	654	181	27.7	712	161	22.6	691	161	23.3
BCG		77	80	103.9	67	59	88.1	56	54	96.4

- 1) インフルエンザの「60歳以上65歳未満」は、厚生労働省が定めた障害のある方が対象です。
- 2) 日本脳炎2期は、積極的勧奨の差し控え（平成17年5月30日～平成21年度）により接種を受ける期間を逸した者（平成7年4月2日～平成19年4月1日生の者で4歳以上20歳未満の者、平成19年4月2日～平成21年10月1日生の者で生後6月～90か月未満あるいは9～13歳未満の者）も特例対象者として含みます。
- 3) 子宮頸がん予防ワクチン接種は、接種推奨控えとなっています。
- 4) 接種者数には当該年度対象外の接種者数も含みます。

14-2. 各種健康診査状況（令和4年度）

(単位：人、%)		資料：福祉支援課	
区分	対象者	受診者	受診率
3・4ヶ月児検診	54	53	98.1
7・8ヶ月児検診	61	60	98.4
1歳児検診	70	69	98.6
1歳半児検診	75	72	96.0
3歳児検診	64	63	98.4

14-3. 狂犬病予防状況

(単位：頭)		資料：生活環境課		
区分	令和2年度	3年度	4年度	
登録頭数	638	589	538	
注射済頭数	505	493	441	
捕獲頭数	9	5	6	
引取頭数	—	2	—	
返還譲渡頭数	7	6	6	

14-4. 特定健診受診状況

(単位：人、%)		資料：健康長寿課	
年度	対象者数	受診者数	受診率
令和元年度	2,870	1,352	47.1
2年度	2,882	1,176	40.8
3年度	2,825	992	35.1
4年度	2,714	1,127	41.5

14-5. 結核レントゲン検診受診状況

(単位：人、%)		資料：健康長寿課				
年度	対象者数	受診者数	受診率	要精密	受診者	
					受診者	受診率
令和元年度	3,655	1,346	36.8	3	3	100.0
2年度	3,857	1,471	38.1	4	3	75.0
3年度	4,219	1,344	31.9	1	0	0.0
4年度	4,396	1,062	24.2	0	0	0.0

14-6. がん検診受診状況

(単位：人、%)		資料：健康長寿課				
年度	区分	対象者数	受診者数	受診率	要精密者数	要精密者率
令和元年度	胃がん検診	8,386	408	4.9	49	12.0
	大腸がん検診	8,386	1,181	14.1	78	6.6
	子宮がん検診	5,221	589	11.3	13	2.2
	乳がん検診	4,341	585	13.5	24	4.1
	肺がん検診	8,386	1,587	18.9	51	3.2
2年度	胃がん検診	8,322	379	4.6	40	10.6
	大腸がん検診	8,322	1,010	12.1	68	6.7
	子宮がん検診	5,153	563	10.9	4	0.7
	乳がん検診	4,291	567	13.2	20	3.5
	肺がん検診	8,322	1,768	21.2	61	3.5
3年度	胃がん検診	8,280	293	3.5	20	6.8
	大腸がん検診	8,280	781	9.4	47	6.0
	子宮がん検診	5,106	397	7.8	5	1.3
	乳がん検診	4,269	413	9.7	20	4.8
	肺がん検診	8,280	1,804	21.8	77	4.3
4年度	胃がん検診	8,202	320	3.9	28	8.8
	大腸がん検診	8,202	1,000	12.2	61	6.1
	子宮がん検診	5,031	528	10.5	8	1.5
	乳がん検診	4,221	558	13.2	18	3.2
	肺がん検診	8,202	1,361	16.6	37	2.7

14-7. 町内医療施設

(単位：箇所、床)

資料：西之表保健所

年次	計		病院		診療所		歯科診療所	施術所	助産所	薬局	薬店
	施設数	病床数	施設数	病床数	施設数	病床数					
平成29年	9	140	1	140	8	0	3	30	3	2	5
30年	9	140	1	140	8	0	3	30	3	2	4
令和元年	10	140	1	140	9	0	3	30	3	2	4
2年	10	140	1	140	9	0	3	31	3	2	4
3年	10	140	1	140	9	0	3	31	2	2	5
4年	10	140	1	140	9	0	3	33	2	4	5
5年	10	140	1	140	9	0	3	35	2	5	4

14-8. 主要死因別死亡者数

資料：鹿児島県衛生統計年報

年次	悪性 新生物	心疾患	脳血管 疾患	肺炎	結核	糖尿病	老衰	不慮の 事故	その他
平成28年	56	27	12	27	—	3	18	5	62
29年	43	20	14	16	—	2	16	7	43
30年	46	24	10	18	—	—	18	5	65
令和元年	44	30	7	10	—	3	23	5	48
2年	52	27	8	20	—	1	25	9	60

14-9. し尿処理状況(屋久島クリーンセンター)

資料：生活環境課

区分	平成30年度	令和元年度	2年度	3年度	4年度
総人口(人)	12,271	12,053	11,926	11,698	11,537
収集人口(人)	12,271	12,053	11,926	11,698	11,537
年間総排出量(kℓ)	12,893	12,687	12,139	12,393	12,481
年間総収集量(kℓ)	7,913	7,926	8,056	8,002	8,092
施設処理量(kℓ)	7,913	7,926	8,056	8,002	8,092
その他(kℓ)	—	—	—	—	—
1日平均収集量(kℓ)	21.7	21.7	22.1	21.9	22.2
一般家庭外総収集量(kℓ)	4,980	4,761	4,083	4,391	4,389
施設処理能力(kℓ)	46	46	46	46	46
年間総自家処理量(kℓ/日)	—	—	—	—	—
総排出量対前年比(%)	98.7	98.4	95.7	102.1	100.7

1) 総人口は、各年度3月31日現在の住民基本台帳による。

14-10. ごみ処理状況（屋久島クリーンサポートセンター）

（単位：t）

資料：生活環境課

年 度	総 運 搬 量	処 理 状 況						
		搬 入 量			搬 出 量			最 終 処 分 場 処 理 量
		可 燃	資 源	そ の 他	ペ ッ ト ボ ト ル	段 ボ ー ル	新 雑 開 誌	
平成30年度	4,597	2,150	1,792	655	55	467	165	—
令和元年度	4,412	2,090	1,738	584	53	482	162	211
2年度	4,238	1,961	1,599	678	47	453	157	120
3年度	4,120	1,982	1,557	581	47	432	147	128
4年度	4,113	1,983	1,511	619	51	454	120	83

1) 処理能力：炭化施設（炭化 25.92t/24h、溶融 8.808t/24h）、リサイクルプラザ（不燃・粗大 5.2t/5h、資源 2.8t/5h）

14-11. 火葬場使用状況

（単位：件）

資料：生活環境課

年 度	計	13歳以上	13歳未満	死産児	改葬遺骨	出産汚物	体の一部	行旅死亡人
平成30年度	193	162	1	—	26	2	1	1
令和元年度	190	166	—	—	23	1	—	—
2年度	192	174	1	—	15	1	1	—
3年度	203	168	—	—	32	1	2	—
4年度	237	176	—	—	59	—	1	1

15 社 会 保 障

15-1. 国民年金の状況

(単位：人、千円、%)

資料：健康長寿課

年 度	被保険者		(内) 免除・学持者			保険料収納額		
	1号	任意加入	総数	法定	申請	納付対象月数	納付月数	納付率
令和元年度	1,497	20	700	127	573	11,544	8,014	69.4%
2年度	1,492	18	742	128	614	11,200	8,150	72.8%
3年度	1,437	21	733	120	613	10,313	7,761	75.3%
4年度	1,390	16	703	114	501	9,410	7,195	76.5%

15-2. 国民年金及び老齢福祉年金の受給状況

(単位：人、千円)

資料：健康長寿課

区 分	令和 2 年度		3 年度		4 年度	
	受給者	金額	受給者	金額	受給者	金額
総 数	4,468	2,853,651	4,479	2,858,594	4,458	2,832,992
老 齢	4,180	2,610,841	4,196	2,620,238	4,193	2,610,507
障 害	258	220,582	254	217,067	243	207,066
遺 族	30	22,228	29	21,289	22	15,419
老 齢 福 祉	—	—	—	—	—	—

15-3. 国民健康保険の状況

(単位：世帯、人、千円)

資料：健康長寿課

年 度	年度平均		保 険 税 現年度課税額	総医療費	1人あたり 保険税(円)	1人あたり 医療費(円)
	世帯	被保険者				
令和元年度	2,562	4,112	288,812	1,486,233	70,236	361,438
2年度	2,549	4,062	269,928	1,369,170	66,452	337,068
3年度	2,530	3,981	257,071	1,604,474	64,574	403,033
4年度	2,469	3,820	244,308	1,640,352	63,955	429,411

15-4. 国民健康保険の給付状況

(単位：件、千円)

資料：健康長寿課

年 度	件 数	総医療費	保 険 者 負 担			1 件あたりの 費用(円)	その他の給付	
			保険者 負担	被保険者 負担	他法公費 負担		出産育児 給付	葬祭給付
令和元年度	38,868	1,486,233	1,277,461	189,063	19,709	38,238	9,628	540
2年度	34,832	1,369,170	1,186,361	163,042	19,767	39,308	4,992	520
3年度	36,861	1,604,474	1,400,419	178,655	25,400	43,528	5,864	500
4年度	39,705	1,640,352	1,434,130	178,111	28,111	41,313	3,324	540

15-5. 後期高齢者医療の状況

15-6. 後期高齢者医療の給付状況

資料：健康長寿課			資料：健康長寿課			
年 度	被保険者 (人)	うち障害者認定	年 度	療養諸費 (千円)	1人あたり 医療費(円)	1人あたり 保険料(円)
2年度	2,119	45	2年度	2,262,717	985,478	49,100
3年度	2,086	32	3年度	1,993,081	956,463	50,600
4年度	2,099	26	4年度	2,025,949	965,322	54,800

15-7. 介護保険の状況

(単位：人、千円)

資料：健康長寿課

年 度	第1号被保険者			第1号被保険者 保険料収入額	1人あたり 保険料収入額 (円)
	総数	65歳以上 75歳未満	75歳以上		
令和元年度	4,402	2,220	2,182	267,878	60,854
2年度	4,389	2,241	2,148	255,226	51,316
3年度	4,420	2,272	2,148	258,918	58,579
4年度	4,432	2,266	2,166	259,429	58,535

15-8. 要介護（要支援）認定者及び認定率

(単位：人、%)

資料：健康長寿課

年 度	総数	第2号	要支援		要介護					認定率
			1	2	1	2	3	4	5	
令和元年度	779	11	78	82	161	136	120	149	53	17.7
2年度	779	8	61	99	188	131	112	126	62	17.7
3年度	788	8	59	102	169	163	118	119	58	17.6
4年度	758	6	69	86	146	154	125	121	57	17.0

15-9. 介護保険の給付状況

(単位：人、千円)

資料：健康長寿課

年 度	給付費総計 (保険者負担)	サービス給付費				1人あたり 費用 (円/月)	その他の 補給給付等 (保険者負担)
		費用額	保険者負担	被保険者 負担	受給者数		
令和元年度	1,274,430	1,291,298	1,165,714	125,584	8,108	159,262	108,716
2年度	1,249,864	1,265,121	1,141,282	123,839	8,110	155,995	108,582
3年度	1,267,671	1,298,974	1,171,458	127,516	8,424	154,199	96,213
4年度	1,233,674	1,266,024	1,141,978	124,046	8,244	153,569	91,696

15-10. 屋久島町高齢者バス利用カード交付状況

資料：福祉支援課

区 分	平成30年度	令和元年度	2年度	3年度	4年度
交付件数	443	501	489	443	443

15-11. 障害者手帳交付状況

資料：福祉支援課（各年度末日現在）

区分		令和元年度	2年度	3年度	4年度	5年度
身体障がい者	計	772	757	736	688	679
	1級	195	186	172	156	157
	2級	136	123	119	109	105
	3級	141	134	132	128	127
	4級	183	194	186	177	170
	5級	34	34	35	33	31
	6級	83	86	92	85	89
知的障がい者	計	93	97	96	96	98
	A	1	1	1	1	1
	A1	12	13	13	14	13
	A2	14	12	12	12	13
	B1	35	35	35	35	34
	B2	31	36	35	34	37
精神障がい者	計	66	66	72	70	80
	1級	3	4	4	4	6
	2級	51	50	53	53	60
	3級	12	12	15	14	14

15-12. 生活保護法による保護状況

(単位：世帯、人、千円)

資料：福祉支援課

区分		平成30年度	令和元年度	2年度	3年度	4年度
総数	実世帯数	2,035	2,094	2,004	1,996	1,925
	実人員数	2,948	3,083	2,974	2,712	2,363
	保護費総額	383,460	381,556	321,479	361,521	388,732
生活	世帯数	1,797	1,848	1,774	1,826	1,797
	人員	2,642	2,758	2,695	2,513	2,214
	扶助費	101,748	101,444	95,262	103,007	90,457
住宅	世帯数	1,190	1,176	1,188	1,230	1,221
	人員	1,472	1,457	1,462	1,553	1,486
	扶助費	17,668	17,985	17,676	19,821	19,211
教育	世帯数	41	40	58	48	37
	人員	71	77	82	84	38
	扶助費	581	729	775	753	400
介護	世帯数	549	602	536	456	462
	人員	566	614	547	470	475
	扶助費	15,674	16,978	8,688	8,365	8,976
医療	人員	2,297	2,352	2,173	2,038	1,889
	扶助費	246,959	242,949	197,864	226,671	265,509
出産	人員	—	—	—	—	—
	扶助費	—	—	—	—	—
生業	人員	40	33	21	61	48
	扶助費	606	773	454	974	1,186
葬祭	人員	—	—	—	7	9
	扶助費	227	701	462	1,930	2,993
就労自立給付金		—	—	—	—	—
進学準備給付金		—	—	300	—	—
保護施設事務費		—	—	—	—	—

16 教 育 ・ 文 化

16-1. 保育所の園児数及び職員数

資料：各園（令和5年5月1日現在）

園名	園児数							職員数	保育士数
	総数	男	女	3歳未満児	3歳児	4歳児	5歳児		
なかよし保育園	81	41	40	27	18	17	19	19	13
白百合保育園	14	10	4	10	1	1	2	12	7

16-2. 幼保連携型認定こども園の園児数及び職員数

資料：学校基本調査（令和5年5月1日現在）

園名	園児数							職員数 (園長含)	教育・保育職員数
	総数	男	女	3歳未満児	3歳児	4歳児	5歳児		
あゆみの森こども園	36	14	22	8	7	8	13	4	4
ゆかり幼稚園	54	24	30	12	16	10	16	13	8
どんぐりの森保育園	74	41	33	18	13	13	30	12	8
すみれこども園	75	34	41	27	19	12	17	14	10

16-3. 幼稚園及び幼児学級の園児数及び職員数（兼務者含む）

資料：教育総務課、社会教育課（令和5年5月1日現在）

園名	園児数							教職員数	
	総数	男	女	3歳児	4歳児	5歳児	教職員数	教員数	
八幡幼稚園	6	2	4	—	4	2	4	4	
永田幼児学級	3	—	3	2	1	—	1	1	
口水良部幼児学級	—	—	—	—	—	—	—	—	

16-4. 小規模保育事業所の園児数及び職員数（兼務者含む）

資料：各所（令和5年5月1日現在）

園名	園児数							職員数	
	総数	男	女	3歳児	4歳児	5歳児	職員数	教員数	
小規模保育所マンマハウス	5	4	1	—	—	—	7	5	
認可外保育所 きっずはうす	4	3	1	4	—	—	2	2	

16-5. 小学校・中学校の児童・生徒数及び教職員数（兼務者含む）

資料：学校基本調査、教育総務課（令和5年5月1日現在）

学校名	学級数	児童・生徒数			教職員数	
		合計	男	女	教職員数	教員数
小学校計	59	662	328	334	156	124
永田小学校	3	14	7	7	13	11
一湊小学校	6	36	18	18	18	13
宮浦小学校	11	188	86	102	23	18
小瀬田小学校	7	57	35	22	17	13
金岳小学校	2	4	2	2	8	7
安房小学校	10	191	95	96	24	19
神山小学校	9	90	41	49	21	16
八幡生小学校	6	56	29	27	17	14
栗生小学校	5	26	15	11	15	13
中学校計	17	323	160	163	67	55
中央中学校	6	158	72	86	23	19
金岳中学校	2	7	5	2	9	9
安房中学校	5	85	49	36	19	15
岳南中学校	4	73	34	39	16	12

※学級数には特別支援学級を含みます。

16-6. 県立屋久島高等学校の生徒数及び職員数

資料：屋久島高等学校（各年5月1日現在）

年 度	学級数	生徒数								職員数		
		計	1年		2年		3年		計	教員数		一般職員
			男	女	男	女	男	女		男	女	
令和2年度	8	226	39	43	34	37	33	40	34	17	10	7
3年度	7	225	39	34	40	43	34	35	33	14	12	7
4年度	7	209	38	25	37	28	40	41	34	12	15	7
5年度	7	195	41	30	36	26	36	26	32	13	12	7

16-7. 屋久島おおぞら高等学校の生徒数及び職員数

資料：屋久島おおぞら高等学校（各年5月1日現在）

年 度	生徒数								教職員数			
	計	1年		2年		3年		計	教員数		一般職員	
		男	女	男	女	男	女		男	女		
令和2年度	8,111	912	968	1,311	1,395	1,722	1,803	261	77	98	86	
3年度	8,494	1,138	1,173	1,311	1,346	1,719	1,807	279	85	119	75	
4年度	9,892	1,430	1,727	1,480	1,648	1,735	1,872	286	88	156	42	
5年度	11,429	1,381	1,904	1,849	2,225	1,946	2,124	322	97	184	41	

16-8. 中学校卒業生の進路状況

資料：学校基本調査（各年5月1日現在）

年 度	卒業生数			進学者	町内進学	就職者	専修各種訓練施設	左記以外	就職率 (%)	進学率 (%)
	計	男	女							
令和元年度	123	56	67	122	74	-	-	1	-	99.2
2年度	128	69	59	127	72	-	-	1	-	99.2
3年度	100	61	39	99	60	-	-	1	-	99.0
4年度	107	54	53	105	62	-	1	1	-	98.1

16-9. 県立屋久島高等学校卒業生の進路状況

資料：屋久島高等学校（各年5月1日現在）

進路区分		平成30年度	令和元年度	2年度	3年度	4年度
進 学	国公立 4大	6	7(2)	7	5(1)	16
	短大	2	0(3)	2	1	1
	私立 4大	8	13	15	11	12
	短大	10	5	3	5	3
	文部省所管外	2	0	0	0	3
	専門学校	24(1)	19	31	24	19
小計	52(1)	44(5)	58	46(1)	54	
就 職	公務員	5	8	1	5	3
	一般企業	20	21	9	11	20
	小計	25	29	10	16	23
	うち町内就職決定・内定	3	7	2	4	7
その他（未定も含む）	6	2	4	6	4	
合 計	83(1)	75(5)	72	68(1)	81	

- 1) 縁故就職を含みます。
- 2) 進学就職は就職に含まれます。
- 3) ()内は既卒生の数を示しています。

16-10. 屋久島町山海留学児童・生徒数

資料：教育総務課（各年4月1日現在）

年 度	小学校						中学校		
	1年	2年	3年	4年	5年	6年	1年	2年	3年
令和2年度	3	1	4	3	9	4	1	2	—
3年度	5	4	4	6	4	7	2	2	—
4年度	1	7	1	6	2	3	3	2	1
5年度	1	2	3	3	9	2	1	4	—
かめんこ留学 （永田小・中央中）	—	1	—	—	1	1	—	—	—
屋久島黒潮留学 （一瀬小・中央中）	1	—	2	1	2	—	—	—	—
まんてん留学 （栗生小・岳南中）	—	—	—	—	1	—	—	—	—
じょうもん留学 （八幡小・岳南中）	—	1	—	2	3	1	—	—	—
南海ひょうたん島留学 （金岳小・中学校）	—	—	1	—	2	—	1	4	—

16-11. 地域みらい留學生徒数（県立屋久島高等学校）

資料：政策推進課（各年4月1日現在）

年 度	計	1年		2年		3年	
		男	女	男	女	男	女
令和2年度	2	1	1	—	—	—	—
3年度	5	2	1	1	1	—	—
4年度	8	1	2	2	1	1	1
5年度	12	2	5	—	2	2	1

16-12. 図書室の蔵書数

(単位：冊)

資料：社会教育課（各年4月1日現在）

区分	令和4年			5年		
	計	宮之浦図書室	尾之間図書室	計	宮之浦図書室	尾之間図書室
総数	35,826	21,438	14,388	41,337	24,769	16,568
総記	338	189	149	613	425	188
哲学	946	552	394	1,085	618	467
歴史	1,478	997	481	1,805	1,266	539
社会科学	2,062	1,317	745	2,347	1,462	885
自然科	2,136	1,199	937	2,809	1,678	1,131
技術	2,075	1,101	974	2,339	1,213	1,126
産業	728	376	352	868	468	400
芸術	2,205	1,267	938	2,594	1,428	1,166
言語	413	269	144	454	286	168
文学	14,611	8,912	5,699	16,260	9,646	6,614
郷土	1,386	760	626	1,434	772	662
絵本	6,465	3,729	2,736	7,900	4,911	2,989
その他	983	770	213	829	596	233

16-13. 図書室の利用状況

資料：社会教育課

区分	令和3年度			4年度			
	計	宮之浦図書室	尾之間図書室	計	宮之浦図書室	尾之間図書室	
個人	利用者数	8,898	5,495	3,403	11,576	6,737	4,839
	新規登録者数	1,358	926	432	292	194	98
	うち児童数	629	518	111	70	50	20
	貸出冊数	34,995	21,404	13,591	45,524	25,213	20,311
	うち児童	20,127	13,087	7,040	22,881	14,856	8,025
団体	貸出団体数(延べ)	188	71	117	174	31	143
	貸出冊数	8,800	6,280	2,520	5,889	2,870	3,019

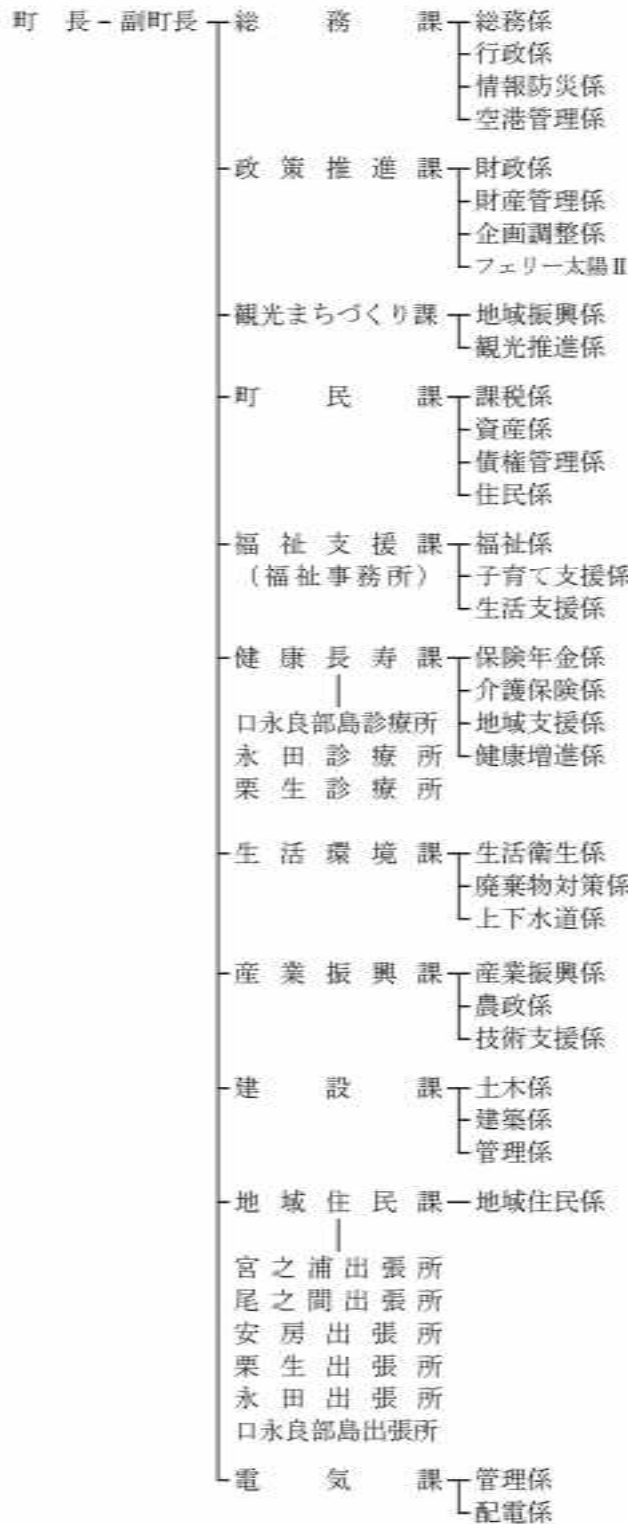
16-14. 文 化 財 一 覧

資料：社会教育課

	種別	区分	名称	所在地	指定年月日			
国指定	記念物	特別天然記念物	屋久島スズ原始林	屋久島	昭和29. 3. 20			
		天然記念物	アカヒゲ	屋久島	昭和45. 1. 23			
			オカヤドカリ	屋久島	昭和45. 11. 12			
			カラスバト	屋久島	昭和46. 5. 19			
			アカコッコ	屋久島	昭和50. 2. 13			
			エラブオオコウモリ	口永良部島	昭和50. 2. 13			
			イイジマムシクイ	屋久島	昭和50. 6. 26			
			ヤクシマカワゴロモ生育地	一湊川・白川	平成22. 8. 5			
県指定	記念物	史 跡	泊如竹の墓	安房	昭和36. 8. 16			
	民俗文化財	無 形	屋久島の如竹踊り	安房	平成18. 4. 21			
	記念物	天然記念物	ミシマサワガニ	口永良部島	平成25. 4. 23			
町指定	有形文化財	古文書	楠川区有文書	楠川	昭和48. 8. 20			
			絵 画	涅槃図	宮之浦	昭和52. 3. 5		
		歴史資料	日蓮宗祖師等供養塔婆	永田字瀬戸ノ上	平成 1. 4. 1			
			天文十七年行善妙殿銘五輪塔	永田字瀬戸ノ上	平成 1. 4. 1			
			道本銘供養塔	宮之浦字後野釈迦堂	平成 1. 4. 1			
			法華経三千部供養塔	宮之浦字寺山	平成 1. 4. 1			
			島津義久第七回忌供養塔	宮之浦字寺山	平成 1. 4. 1			
			益救神社仁王像	宮之浦字水洗尻	平成 1. 4. 1			
			考古資料	本蓮寺鰐口	楠川字門前	平成 1. 4. 1		
		工 芸 品	顕寿寺梵鐘	永田字下宇都	平成 1. 4. 1			
			益救神社手水鉢	宮之浦字水洗尻	平成 1. 4. 1			
		建 造 物	正徳五年銘石灯笼	宮之浦字寺山	平成 1. 4. 1			
		民俗文化財	有 形	栗生共同墓地	栗生	平成 3. 3. 31		
			無 形	なぎなた踊り	麦生	昭和55. 3. 31		
	湯泊笠踊り			湯泊	昭和56. 9. 30			
	記念物	天然記念物	スナヅル	栗生西宮原	昭和45. 11. 16			
			ツキイゲ	栗生西宮原	昭和45. 11. 16			
			メヒルギ	栗生満泊	昭和45. 11. 16			
			カンノンチク	平内大山	昭和45. 11. 16			
			ボンカン原木	平内	昭和45. 11. 16			
			モダマ	安房城山	昭和45. 11. 16			
			ヒリュウシダ	原	昭和45. 12. 19			
			テンバイ	小島	昭和45. 12. 19			
			ガジュマル	中間上町	昭和45. 12. 19			
			ウミガメとタマゴ	栗生海岸	昭和46. 5. 24			
			キイレツチトリモチ	尾之間	昭和48. 3. 8			
			ヤッコウソウ	小島	昭和48. 3. 8			
			枕状溶岩	田代川河口	昭和48. 3. 8			
モリヘゴ			楠川字門前	平成 8. 2. 26				
クリオザサ			栗生	平成16. 2. 27				
オオタニワタリ			湯泊・尾之間	平成16. 2. 27				
船行大杉			船行	平成16. 2. 27				
ズーフィコス化石群			宮之浦字物ヶ峯	平成19. 3. 23				
史 跡			壇那墓	宮之浦	昭和48. 5. 7			
			如竹堀	安房	昭和56. 9. 30			
			宮之浦城ヶ平城跡	宮之浦	昭和63. 4. 26			
			牛床詣所	宮之浦字牛床	平成 1. 4. 1			
			永田嶽神社境内磨崖題目	永田字多々良	平成 1. 4. 1			
			楠川城跡	楠川字折山	平成 7. 11. 21			
			西村越前守平時安の墓	平内字大山	平成10. 6. 26			
			相良市郎兵衛藤原長政の墓	平内字大山	平成10. 6. 26			
			国登録	有形文化財	建 造 物	屋久島灯台	永田	令和 3. 6. 24
					屋久島灯台石堀	永田	令和 3. 6. 24	

17 行 政

17-1. 屋久島町行政組織図



選挙管理委員会事務局 - 事務局長・書記
議会事務局 - 事務局長・書記
監査委員事務局 - 事務局長・書記
農業委員会事務局 - 事務局長・書記
熊毛地区消防組合
(公財)屋久島環境文化財団

部局名	定数	職員数
総 数	224	188
町 長 部 局	191	163
議会事務局の事務局	3	3(3)
教育委員会の事務局	16	17
選挙管理委員会の事務局	2	0(2)
監査委員会の事務局	2	0(2)
農業委員会の事務局	3	0(3)
教育委員会の所管に属する町費支払いの学校	7	5

資料：総務課（令和5年4月1日現在）

1) カッコ内は他部局の職員数として計上している者のうち当該部局の職員として併任している者の数

17-2. 歴代町長名

資料：総務課（令和6年3月31日現在）

代順	氏名	就任年月日	退任年月日
初代	日高 十七郎	平成19.11.12	平成23.11.10
2代	荒木 耕治	平成23.11.11	在任中

17-3. 歴代副町長名

資料：総務課（令和6年3月31日現在）

代順	氏名	就任年月日	退任年月日
初代	日高 典孝	平成20.4.1	平成24.3.31
2代	岩川 浩一	平成24.5.1	令和2.4.30
3代	日高 豊	令和2.5.1	在任中

17-4. 歴代教育長名

資料：教育委員会（令和6年3月31日現在）

代順	氏名	就任年月日	退任年月日
初代	牧 市助	平成19.10.1	平成19.12.25
2代	川原 高男	平成19.12.26	平成27.12.25
3代	塩川 文博	平成27.12.26	在任中

17-5. 歴代教育委員長名

代順	氏名	就任年月日	退任年月日
初代	大迫 政勝	平成19.12.26	平成22.12.25
2代	近藤 輝美	平成22.12.25	平成25.8.31
3代	市橋 六男	平成25.12.26	平成27.12.25

※教育委員長は平成27年をもって廃止

17-6. 歴代選挙管理委員会委員長名

資料：選挙管理委員会（令和6年3月31日現在）

代順	氏名	就任年月日	退任年月日
初代	日高 妍二	平成19.10.1	平成19.12.24
2代	濱崎 勝秀	平成19.12.25	令和元.12.24
3代	鎌田 富士雄	令和元.12.25	令和5.12.24
4代	佐々木 義政	令和5.12.25	在任中

17-7. 歴代農業委員会会長名

資料：農業委員会（令和6年3月31日現在）

代順	氏名	就任年月日	退任年月日
初代	鎌田 秀久	平成19.10.17	在任中

17-8. 歴代監査委員名

（識見を有する者から選任された監査委員）

資料：監査事務局（令和6年3月31日現在）

代順	氏名	就任年月日	退任年月日
初代	山崎 明良	平成19.12.26	平成23.12.25
2代	朝倉 富美雄	平成23.12.26	在任中

（議会議員の中から選任された監査委員）

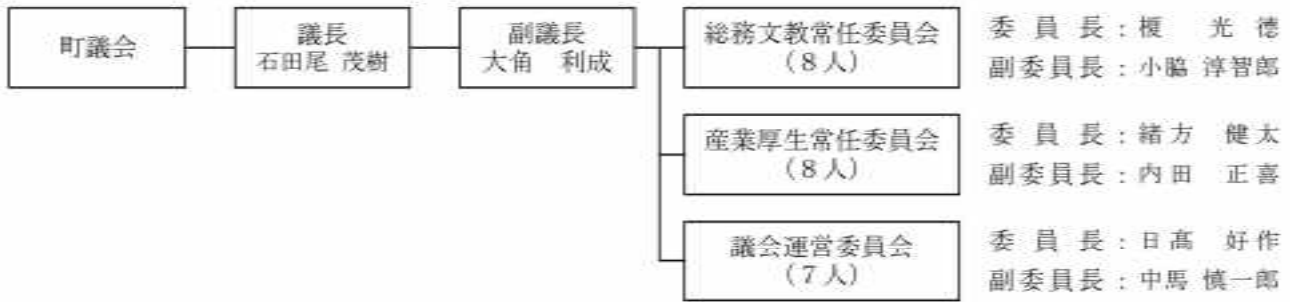
資料：監査事務局（令和6年3月31日現在）

代順	氏名	就任年月日	退任年月日
初代	岩川 俊広	平成19.12.26	平成21.9.30
2代	高橋 義友	平成21.10.1	平成25.9.30
3代	日高 豊	平成25.10.1	平成29.9.30
4代	高橋 義友	平成29.11.7	令和2.2.29
5代	寺田 猛	令和2.3.23	令和3.9.30
6代	相良 健一郎	令和3.10.1	在任中

18 議 会

18-1. 屋久島町議会機構図

資料：議会事務局（令和6年3月31日現在）



18-2. 議 会 名 簿

資料：議会事務局（令和6年3月31日現在）

議席番号	役職名	氏名	性別	所属委員会	所属政党
1		渡 邊 浩	男	総務文教常任	無 所 属
2	副 委 員 長	内 田 正 喜	男	産業厚生常任	無 所 属
3	副 委 員 長	小 脇 淳 智 郎	男	総務文教常任	無 所 属
4		中 馬 慎 一 郎	男	総務文教常任	無 所 属
5		眞 邊 真 紀	女	産業厚生常任	無 所 属
6		相 良 健 一 郎	男	産業厚生常任	無 所 属
7		岩 山 鶴 美	女	総務文教常任	無 所 属
8		渡 邊 千 護	男	産業厚生常任	無 所 属
9	委 員 長	榎 光 徳	男	総務文教常任	無 所 属
10	委 員 長	緒 方 健 太	男	産業厚生常任	無 所 属
11		高 橋 義 友	男	総務文教常任	無 所 属
12		日 高 好 作	男	産業厚生常任	無 所 属
13		岩 川 俊 広	男	産業厚生常任	無 所 属
14		渡 邊 博 之	男	総務文教常任	共 産 党
15	副 議 長	大 角 利 成	男	総務文教常任	無 所 属
16	議 長	石 田 尾 茂 樹	男	産業厚生常任	無 所 属

18-3. 歴代議長名

資料：議会事務局（令和6年3月31日現在）

代順	氏名	就任年月日	退任年月日
初代	寺田 義隆	平成19. 10. 12	平成21. 9. 30
2代	荒木 博武	平成21. 10. 1	平成23. 7. 6
3代	小脇 清保	平成23. 7. 7	平成25. 9. 30
4代	日高 好作	平成25. 10. 1	平成29. 9. 30
5代	岩川 俊広	平成29. 10. 2	令和 2. 1. 10
6代	岩川 修司	令和 2. 1. 10	令和 2. 2. 17
7代	高橋 義友	令和 2. 3. 3	令和 3. 9. 30
8代	石田尾 茂樹	令和 3. 10. 1	在任中

18-4. 歴代副議長名

資料：議会事務局（令和6年3月31日現在）

代順	氏名	就任年月日	退任年月日
初代	三神 隼人	平成19. 10. 12	平成21. 9. 30
2代	日高 好作	平成21. 10. 1	平成25. 9. 30
3代	寺田 猛	平成25. 10. 1	平成28. 2. 29
4代	眞邊 万里	平成28. 3. 8	平成29. 9. 30
5代	岩川 修司	平成29. 10. 2	令和 2. 1. 10
6代	高橋 義友	令和 2. 1. 10	令和 2. 3. 3
7代	大角 利成	令和 2. 3. 3	令和 3. 9. 30
8代	大角 利成	令和 3. 10. 1	在任中

18-5. 議会の運営状況

資料：議会事務局

年次	招集回数		本会議 日数	議案件数		議決件数			請願 陳情
	定例	臨時		町長提出	議員提出	原案可決	修正可決	否決	
令和元年	4	2	19	106	10	111	0	5	4
2年	4	8	26	150	15	161	0	4	7
3年	4	2	20	119	9	126	0	2	8
4年	4	2	21	146	9	153	0	2	3
5年	4	0	16	127	10	137	0	0	5

18-6. 委員会の開催数

単位：日

資料：議会事務局

年次	総務文教委員会	産業厚生委員会	議会運営委員会	特別委員会	全員協議会
令和元年	14	11	7	6	14
2年	12	11	11	11	7
3年	9	9	8	6	9
4年	7	7	7	14	11
5年	9	6	11	14	8

19 選 挙

19-1. 投票区別登録人口

(単位：人)					資料：選挙管理委員会（令和6年3月1日現在）				
投票区	投票所	総数	男	女	投票区	投票所	総数	男	女
1	永 田	317	149	168	13	春 牧	739	355	384
2	吉 田	117	58	59	14	平 野	231	116	115
3	一 湊	473	256	217	15	高平・麦生	381	178	203
4	志 戸 子	250	121	129	16	原	377	184	193
5	宮 之 浦	2,273	1,108	1,165	17	尾 之 間	596	290	306
6	楠 川	335	166	169	18	小 島	152	74	78
7	榑 川	85	38	47	19	平 内	549	276	273
8	小 瀬 田	338	160	178	20	湯 泊	156	72	84
9	長 峰	320	169	151	21	中 間	175	86	89
10	永 久 保	115	56	59	22	栗 生	342	167	175
11	船 行	180	84	96	23	本村・湯向	88	48	40
12	松峯・安房	1,187	604	583	合 計		9,776	4,815	4,961

19-2. 屋久島町関係選挙記録

(単位：人、%)		資料：選挙管理委員会								
執行年月日	選挙別	有権者			投票者数			投票率		
		計	男	女	計	男	女	計	男	女
平成25. 9. 22	町 議 選 挙	10,988	5,332	5,656	9,179	4,455	4,724	83.54	83.55	83.52
平成27.10.25	町 長 選 挙	10,788	5,260	5,528	無 投 票			無 投 票		
平成29. 9. 17	町 議 選 挙	10,556	5,182	5,374	8,721	4,253	4,468	82.62	82.07	83.14
令和元.10.27	町 長 選 挙	10,223	5,023	5,200	8,289	4,055	4,234	81.08	80.73	81.42
令和 2. 5. 10	町議補欠選挙	9,897	4,859	5,038	6,871	3,381	3,490	69.43	69.58	69.27
令和 3. 9. 19	町 議 選 挙	9,959	4,902	5,057	8,142	4,010	4,132	81.76	81.80	81.71
令和 5.10.29	町 議 選 挙	9,714	4,777	4,937	7,894	3,869	4,025	81.26	80.99	81.53
令和 5.10.29	町議補欠選挙	9,714	4,777	4,937	7,890	3,868	4,022	81.22	80.97	81.47

20 土 地 ・ 気 象

20-1. 屋久島町の面積

(単位：km²) 資料：国土地理院（令和5年10月1日現在）

区 分	面 積	うち可住地面積
屋 久 島 町	540.44	56.67
屋 久 島	504.25	資料：総務省統計局 (統計できる市区町村のすがた2023年)
口 永 良 部 島	35.81	

1) 合計値には、岩礁等が含まれています。屋久島と口永良部島を合わせた値と一致しません。

20-2. 屋久島町役場の所在地

区 分	地 名	経緯度	
		東 経	北 緯
本 庁 舎	鹿児島県熊毛郡屋久島町小瀬田849番地20	130° 39' 04"	30° 23' 23"
永 田 出 張 所	鹿児島県熊毛郡屋久島町永田1247番地1	130° 25' 37"	30° 23' 50"
宮 之 浦 出 張 所	鹿児島県熊毛郡屋久島町宮之浦1593番地	130° 34' 06"	30° 25' 14"
安 房 出 張 所	鹿児島県熊毛郡屋久島町安房187番地1	130° 39' 19"	30° 18' 59"
尾 之 間 出 張 所	鹿児島県熊毛郡屋久島町尾之間101番地	130° 33' 20"	30° 14' 09"
栗 生 出 張 所	鹿児島県熊毛郡屋久島町栗生1743番地	130° 25' 28"	30° 16' 13"
口 永 良 部 島 出 張 所	鹿児島県熊毛郡屋久島町口永良部島372番地	130° 11' 24"	30° 27' 49"

20-3. 町 内 極 地

資料：国土地理院

経緯度	東端	西端	南端	北端
東 経	130° 40' 18"	130° 08' 35"	130° 29' 43"	130° 08' 43"
北 緯	30° 22' 30"	30° 29' 23"	30° 13' 35"	30° 29' 26"

20-4. 地 目 別 地 籍

資料：町民課（令和5年1月1日）

地 目	総 数	田	畑	宅 地	山 林	原 野	雑種地	道 路 その他
面 積	156,493,514	2,622,909	20,198,669	4,837,558	91,991,540	21,352,854	2,941,932	12,548,052
構 成 比	100.00	1.68	12.91	3.09	58.78	13.64	1.88	8.02

20-5. 主 な 山 岳

(単位：m) 資料：国土地理院

山岳名	標高	山岳名	標高
宮 之 浦 岳	1,936	割 石 岳	1,410
永 田 岳	1,886	坪 切 岳	1,409
栗 生 岳	1,867	ノ シ キ 岳	1,400
翁 岳	1,860	高 塚 山	1,396
安 房 岳	1,847	ヨ ウ ジ ガ 高 岳	1,376
黒 味 岳	1,831	国 割 岳	1,323
投 石 岳	1,830	竹 の 辻 岳	1,319
ネ マ 岳	1,814	破 沙 岳	1,259
ジ ン ネ ム 高 盤 岳	1,734	雪 岳	1,256
高 盤 岳	1,711	愛 子 岳	1,235
中 島 の 頭 岳	1,678	羽 神 岳	1,228
鈴 岳	1,638	耳 岳	1,202
鳥 帽 子 岳	1,614	古 田 岳	1,165
石 塚 岳	1,589	楠 川 前 岳	1,125
障 子 岳	1,549	東 岳	1,078
小 高 塚 岳	1,501	耳 崩 岳	1,077
太 忠 岳	1,497	尾 立 岳	1,061
七 五 岳	1,488	ト イ モ 岳	1,021

20-6. 主 な 河 川

(単位：km) 資料：建設課

河川名	所在地	延長	区分
安 房 川	安 房	13.3	2級河川
宮 之 浦 川	宮 之 浦	6	2級河川
一 湊 川	一 湊	4	2級河川
城 之 川	楠 川	3.2	2級河川
栗 生 川	栗 生	3	2級河川
荒 川	安 房	2.5	2級河川
永 田 川	永 田	2.3	2級河川
中 間 川	中 間	0.6	2級河川
志 戸 子 川	志 戸 子	0.6	2級河川
獄 之 川	永 田	0.6	2級河川

20-7. 主 な 滝

(単位：m) 資料：鹿児島県統計年鑑

滝名	所在地	高さ	幅
大 川 の 滝	栗 生	88	35
千 尋 の 滝	原	60	30
千 尋 の 滝	安房(太忠岳)	75	30

区 分	気温 (°C)			平 均 度 (%)	降水量 (mm)		日 照 間 (h)	
	平均	最高 (極値)	最低 (極値)		24時間 最 大	総雨量		
年 別 値	平成20年	19.7	34.2	1	74	364.0	4758.5	1503.3
	21年	19.8	33.9	3.4	73	218.0	3515.5	1561.1
	22年	19.7	33.1	2.4	74	253.5	5347.5	1373.9
	23年	19.2	32.6	2	69]	455.5	4954.5	1279.7
	24年	19.2	33.1	4.7	77]	289.0	5113.5	1435.2
	25年	19.7	35.1	4.7	74	339.0	3126.0	1754.6
	26年	19.2	32.7	4.2]	75	364.0	5593.0	1399.4
	27年	19.7	33	4.9	75	285.0	5157.0	1294.9
	28年	20.3	35.4	1	76	261.0	4937.5	1520.9
	29年	19.5	35.1	4.5	74]	352.5]	4795.0	1610.9
	30年	19.7	33.1	1.7	78	283.0	4544.0	1559.2
	令和元年	20.2	33.8	4.3	79	451.0	4434.5	1466.6
	2年	19.9	33.6	4.6	76	284.5	4837.5	1477.3
	3年	19.9	34.0	2.1	76]	192.5	4265.0	1485.5
	4年	19.9	34.0	5.8	76	240.5	4697.5	1402.2
5年	20.3	33.8	1.6	77	483.5	4661.0	1578.8	
令 和 5 年 月 別 値	1月	12.1	21.1	1.6	69	82.0)	245.0	80.8
	2月	13.9	22.0	6.5	71	125.0	281.5	79.3
	3月	16.5	27.6	7.0	72	96.5	279.5	147.2
	4月	18.9	25.9	9.5	74	142.5	483.0	101.8
	5月	21.5	28.6	13.9	76	135.0	237.5	184.2
	6月	24.1	31.5	18.0	86	254.5	825.5	114.9
	7月	27.9	33.8	22.2	85	133.0	334.0	195.2
	8月	27.5	32.0	22.3	88	483.5	980.0	163.9
	9月	27.1	32.4	22.5	83	27.0	56.0	177.2
	10月	21.4	30.8	14.7	73	193.0	491.5	137.2
	11月	18.2	28.6	8.1	71	29.0	99.5	117.6
	12月	14.2	25.4	5.4	74	141.5	348.0	79.5

- 1) 24時間最大は、任意の24時間降水量です。
- 2) 右に「)」のついた値：統計を行う対象資料が許容範囲で欠けていますが、上位の統計を利用する際は一部の例外を除いて正常値と同等に扱います。
- 3) 右に「]」のついた値：統計を行う対象資料が許容範囲を超えて欠落。値そのものを信用することができず、通常は上位の統計に使用することはありませんが、極値、合計、度数等の統計ではその値以上(以下)であることが確実である、といった性質を利用して統計に利用できる場合があります。
- 4) 震度1以上を観測した地震回数の宮之浦、尾之間の震度計については、平成19年3月以降活用。また、平内の震度計については、平成22年3月31日から運用開始。

概 要

資料：屋久島特別地域気象観測所（鹿児島地方気象台）

平均風速	風速 (m/s)				震度1以上を観測した地震回数					区分	
	最大風速		最大瞬間		宮之浦	尾之間	口永良部島	小瀬田	平内		
	風速	風向	風速	風向							
5.1	25.3]	南	37.1]	南南東	8	2	1	1	—	平成20年	年別値
5.0	26.0	北	35.0	北	14	5	4	2	—	21年	
4.9	19.4	北北東	26.7	南	4	2	2	3	1	22年	
5.2	27.8	北北東	35.0	北北東	8	4	2	5	5	23年	
5.2	23.4]	北	31.9	北	5	5	4	3	5	24年	
5.0	19.9	北北東	26.7	北西	4	3	2	1	2	25年	
5.1	31.7	北	43.7	北	3	1	2	—	—	26年	
4.8	20.3	南	34.0	南	7	3	7	2	5	27年	
4.6	20.8	北	32.9	南	2	3	12	1	2	28年	
4.9	25.4	東南東	39.6	東南東	10	8	8	5	9	29年	
4.9	31.7	東	44.8	東南東	4	2	1	1	2	30年	
4.9	20.5	北北東	27.8	北西	6	6	4	5	6	令和元年	
4.8	30.4	東南東	44.8	東南東	6	5	3	2	4	2年	
4.7	22.3	北東	28.8	西北西	4	2	3	0	3	3年	
4.7	36.6	東北東	50.9	東北東	2	—	2	1	1	4年	
3.9	24.0	南東	34.0	東南東	8	5	6	4	9	5年	
6.0	19.1	北	27.8	北西	—	—	—	—	—	1月	令和5年 月別値
4.7	14.5	北西	20.6	北西	1	1	—	1	1	2月	
3.5	15.4	北西	21.6	北西	—	—	—	—	—	3月	
4.5	16.3	北西	21.6	北西	—	—	—	—	—	4月	
3.9	14.9	北西	18.5	北西	3	2	3	2	3	5月	
2.8	13.8	北西	18.5	北西	1	—	1	—	2	6月	
2.7	12.7	北西	17.5	北西	—	—	—	—	—	7月	
4.1	24.0	南東	34.0	東南東	1	1	1	1	1	8月	
2.5	10.7	北西	13.9	北西	—	—	—	—	—	9月	
3.4	13.2	北西	17.5	北西	—	—	—	—	—	10月	
4.3	17.2	北西	22.6	北西	2	1	1	—	2	11月	
4.7	15.5	北西	22.1	北西	—	—	—	—	—	12月	

資料：屋久島特別地域気象観測所（鹿児島地方気象台）

年 月 日	台風名	最低気圧 (hPa)		最大風速 (m/s)		最大瞬間風速 (m/s)		期 間 降水量
		日付	時間	日付	時間	日付	時間	
平成29年	7月 4日	3号	1009.8 7/4 5:46	8.5 7/4 3:19	南	14.4 7/4 5:32	南	31.5
	8月 4日～7日	5号	971.0 8/6 3:56	25.4 8/5 13:35	東南東	39.6 8/5 13:27	東南東	251.5
	9月16日～17日	18号	978.6 9/17 9:56	17.3 9/17 9:10	南	27.8 9/17 9:06	南南西	53.5
	10月28日～29日	22号	977.2 10/29 4:01	24.7 10/29 0:56	東南東	39.1 10/29 0:50	東	137.0
30年	6月17日	6号	1004.7 6/17 18:04	12.2 6/16 21:54	東北東	15.9 6/16 21:50	東	4.5
	7月 2日～3日	7号	996.7 7/3 5:36	14.8 7/3 4:53	南南東	25.2 7/3 2:30	南南東	168.0
	7月29日～1日	12号	995.8 7/31 19:21	9.9 7/29 9:32	北西	13.9 7/29 9:36	北西	78.0
	8月14日～15日	15号	1005.6 8/15 4:19	10.0 8/15 23:21	南南東	15.9 8/15 23:15	南南東	19.0
	8月21日～22日	19号	991.4 8/21 21:25	23.9 8/21 21:15	東	34.0 8/21 21:13	東	30.0
	9月 3日～4日	21号	991.8 9/4 3:31	15.0 9/4 1:41	北	19.5 9/4 2:23	北	8.0
	9月30日	24号	951.8 9/30 7:29	31.7 9/30 5:47	東	44.8 9/30 6:12	東南東	88.0
令和元年	8月 5日～6日	8号	1000.3 8/6 4:41	9.4 8/5 22:45	西北西	14.9 8/5 22:37	北西	5.5
	8月14日～15日	10号	980.1 8/14 20:08	19.9 8/14 02:33	北北東	26.2 8/14 1:16	北北東	155.0
	10月21日	20号	1009.5 10/21 6:52	11.6 10/21 9:36	北北東	15.4 10/21 9:31	北北東	6.0
2年	9月 6日～7日	10号	963.1 9/6 17:20	30.4 9/6 16:02	東南東	44.8 9/6 15:53	東南東	121.5
	10月 8日～9日	14号	1007.7 10/9 3:15	21.7 10/8 18:19	北北東	28.8 10/8 18:12	北北東	30.0
3年	8月 8日	9号	987.5 8/8 19:17	14.1 8/8 13:42	南東	23.7 8/8 22:53	西北西	70.0
4年	7月 4日～5日	4号	1003.9 7/4 14時41分	11.6 7/4 05時28分	南	18.5 7/3 04時24分	南	153.5
	7月29日～31日	5号	1003.4 7/29 20時18分	11.3 7/30 22時16分	南南東	19.5 7/30 22時08分	南南東	64.0
	9月17日～19日	14号	932.3 9/18 13時13分	36.6 9/18 11時58分	東北東	50.9 9/18 11時51分	東北東	192.5
5年	6月 2日	2号	992.5 6/2 14時13分	13.8 6/3 01時08分	北西	18.5 6/3 03時49分	北西	172.5
	8月 6日～9日	6号	976.6 8/9 00時34分	24.0 8/9 02時01分	南東	34.0 8/9 01時54分	東南東	479.5

1) 台風の中心が屋久島特別地域気象観測所から半径300 km以内を通過したものです。

2) 右に「) 」のついた値：統計を行う対象資料が許容範囲で欠けていますが、上位の統計を利用する際は一部の例外を除いて正常値と同等に扱います。

3) 右に「] 」のついた値：統計を行う対象資料が許容範囲を超えて欠落。値そのものを信用することができず、通常は上位の統計に使用することはありませんが、極値、合計、度数等の統計ではその値以上（以下）であることが確実である、といった性質を利用して統計に利用できる場合があります。

21 観 光

21-1. 屋久島への入込客数の推移

資料：種子屋久観光連絡協議会

年 度	総計	船	飛行機
平成16年度	293,832	203,271	90,561
17年度	316,884	231,332	85,552
18年度	333,224	251,239	81,985
19年度	406,387	332,028	74,359
20年度	385,987	310,531	75,456
21年度	327,861	251,931	75,930
22年度	333,219	258,062	75,157
23年度	319,736	246,728	73,008
24年度	305,201	225,223	79,978
25年度	299,744	216,358	83,386
26年度	284,684	194,540	90,144
27年度	274,095	191,425	82,670
28年度	267,364	181,570	85,794
29年度	295,972	204,662	91,310
30年度	280,336	194,356	85,980
令和元年度	252,965	178,203	74,762
2年度	133,988	87,181	46,807
3年度	154,946	91,317	63,629
4年度	213,060	119,206	93,854

21-2. 観光施設利用者数の推移

資料：観光まちづくり課、屋久島レクリエーションの森保護管理協議会

年 度	屋久杉自然館	屋久島自然休養林	
		白谷雲水峡	ヤクスギランド
平成16年度	54,219	77,900	103,745
17年度	46,716	82,745	94,396
18年度	39,991	99,047	100,186
19年度	44,202	112,689	105,514
20年度	50,379	117,776	104,712
21年度	41,523	111,841	84,849
22年度	41,915	100,718	86,254
23年度	38,692	105,695	81,368
24年度	36,042	98,754	76,994
25年度	36,607	97,263	75,644
26年度	35,738	97,945	66,939
27年度	31,296	92,425	61,690
28年度	30,265	95,355	64,841
29年度	29,412	106,690	69,628
30年度	28,519	97,875	62,434
令和元年度	26,170	82,787	51,533
2年度	10,313	36,453	23,673
3年度	13,004	39,597	24,295
4年度	20,268	62,716	40,529

21-3. 屋久島主要山岳部の利用動向

(単位：人)

資料：九州地方環境事務所

年 度	総計		縄文杉方面		宮之浦岳方面	
平成12年	44,942		29,717		15,225	
13年	56,880		* 39,625		17,255	
14年	50,578		34,056		16,522	
15年	54,137		* 38,425		* 15,712	
16年	59,178		46,263		* 12,915	
17年	74,089		53,619		20,470	
18年	77,822		63,237		14,585	
19年	81,913		67,074		14,839	
20年	109,099		92,609		16,490	
21年	105,869		91,015		14,854	
22年	100,249		89,623		* 10,626	
23年	93,297		82,620		* 10,677	
24年	96,073		83,862		* 12,211	
25年	83,466		83,466		欠測	
26年	74,402		74,402		欠測	
27年	69,785		* 56,994		* 12,791	
28年	67,039		60,456		* 6,583	
29年	78,173		65,413		12,760	
30年	72,617		60,902		* 11,715	
令和元年	55,567		45,882		9,685	
2年	37,495		31,158		* 6,337	
3年	40,608		33,115		7,493	
4年	54,000		* 45,348		* 8,652	
5年	60,572		* 49,374		* 11,198	

1) 「*」のある数値については、機器の不具合やメンテナンスのため、欠測期間があります。

2) 屋久島世界自然遺産地域科学委員会会議資料を元に屋久島町作成

21-4. 大型観光客船の入港状況

(単位：隻、人)

資料：鹿児島県熊毛支庁屋久島事務所

年 度	総計		日本船籍		外国船籍	
	寄港船数	寄港者数	寄港船数	寄港者数	寄港船数	寄港者数
平成24年度	16	5,029	16	5,029	0	0
25年度	19	6,127	16	5,814	3	313
26年度	16	5,099	13	4,779	3	320
27年度	21	7,023	15	6,285	6	738
28年度	19	5,832	13	5,120	6	712
29年度	27	8,072	18	7,195	9	877
30年度	19	5,437	12	4,743	7	694
令和元年度	16	5,358	14	5,074	2	284
2年度	0	0	0	0	0	0
3年度	3	550	3	550	0	0
4年度	17	4,521	17	4,521	0	0

22 ユネスコ

22-1. 世界自然遺産

屋久島は中心部に九州の最高峰宮之浦岳（1,936m）をはじめとする高峰がそびえる山岳島であり、世界的な動植物の移行帯に位置する湿润気候下の高山として生物地理的に特異な環境下であり、かつ年間4,000～10,000mmもの多雨に恵まれていること等から、樹齢数千年のヤクスギをはじめとした極めて特殊な森林植生を有しています。

海岸付近のガジュマル、アコウ等の亜熱帯植物から、タブ、シイ、カシ等の暖帯、モミ、ヤマグルマ等の温帯、さらにヤクザサ、シクナゲ等の亜高山帯に及ぶ植生の垂直分布がみられます。また多くの固有植物、北限・南限植物が自生する特異な生態系を構成しています。

特に、本地域の傑出した自然の特徴として、樹齢数千年に及ぶ直径3～5mにも達するヤクスギがあげられ、老齢の巨樹林は生態的にも、形態的にも世界的に貴重な天然林です。

さらに、当地域には、ヤクタネゴヨウ等絶滅の恐れのある動植物が生息、生育しています。

登録年月 平成5年12月11日

登録地域面積

総面積	10,747 ha
国有林	10,259 ha
民有林	488 ha

登録地域の概略図



登録地に係る保護制度

- 原生自然環境保全地域
- 国立公園地域
- 特別天然記念物
- 森林生体系保護地域

22-2. ユネスコエコパーク

ユネスコエコパークは、ユネスコが実施する「人間と生物圏 (MAB:Man and Biosphere) 計画に基づき指定する生物圏保存地域 (BR : Biosphere Reserves)」の日本での呼称です。

ユネスコエコパークは、生態系の保全と持続可能な利活用の調和を目的とし、自然の保護・保全だけでなく自然と人間社会の共生に重点を置いています。

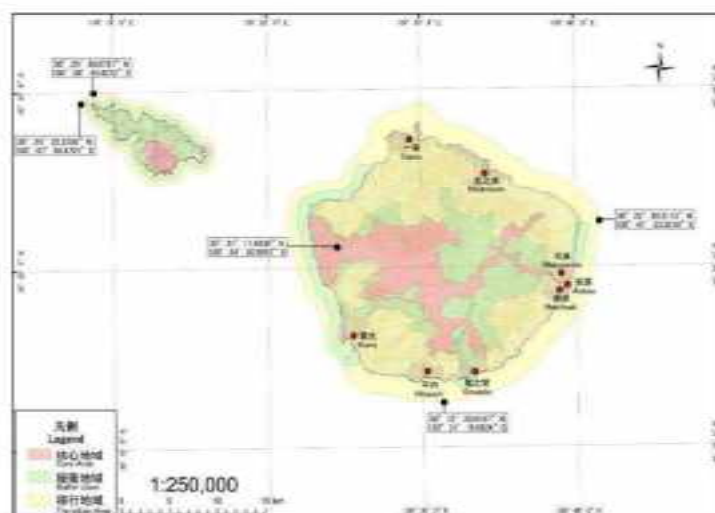
屋久島は、1980 (昭和55) 年に一部 (当時の霧島屋久国立公園地域) がユネスコエコパークに登録されましたが、1995 (平成7) 年にユネスコエコパークの機能として、「経済と社会の発展」が追加され、その機能を果たす移行地域の追加設定が求められたことから、屋久島と口永良部島の全域を対象に範囲を広げ、名称を屋久島・口永良部島ユネスコエコパークに変更する拡張申請を行い、2016 (平成28) 年に拡張登録が決定しました。

登録地域面積

核 心 地 域	12,359 ha
緩 衝 地 域	20,137 ha
移 行 地 域	45,700 ha

核 心 地 域	法律やそれに基づく制度等によって厳格に保護する地域
緩 衝 地 域	核心地域と移行地域の緩衝として、教育、研修、エコツーリズム等を行う地域
移 行 地 域	居住区。地域社会や経済発展が図られる地域 (漁業も含む)

登録地域のゾーニング図



登録地に係る保護制度

核 心 地 域	自然公園法 (国立公園地域 (特別保護地区、第一種特別地域、海城公園地区)) 国有林野の管理経営に関する法律 (森林生態系保護地域の保存地区)
緩 衝 地 域	自然公園法 (国立公園地域 (第二種及び三種特別地域、普通地域)) 国有林野の管理経営に関する法律 (森林生態系保護地域の保全利用地区等の国有林)

22-3. ラムサール条約登録湿地

ラムサール条約は、正式名称を「特に水鳥の生息地として国際的に重要な湿地に関する条約」といい、国際的に重要な湿地及びそこに生息・生育する動植物の保全を促進することを目的としています。この条約は、1971年2月2日にイランのラムサールという都市で採択され、開催地にちなみ「ラムサール条約」と呼ばれています。

屋久島は、平成17年11月8日に永田浜が登録されました。これは、永田浜が北太平洋地域で最も高密度にアカウミガメの産卵がおこなわれる海岸であり、ラムサール条約で定める国際的な基準のうち、「動植物のライフサイクルの重要な段階を支えている湿地。または悪条件の期間中に動植物の避難場所になる湿地」に該当したこと、国の法律により、将来にわたって、自然環境の保全が図られること及び地元住民などから登録への賛意が得られることの3つの登録条件を満たしたことにより、永田浜はラムサール条約湿地に登録されました。

登録年月 平成17年11月8日

登録地面積
総面積 10 ha

湿地のタイプ 砂浜海岸

登録地域の概略図



登録地に係る保護制度

自然公園法（屋久島国立公園（第二種特別地域））



町章

「Y」をモチーフにし、緑の大地・宮之浦岳を緑で表現、これを包み込んだ紺が太平洋を表現し、海に浮かぶ屋久島をイメージしています。
豊かな自然に包まれた人々が、悠久の自然や歴史・文化を大切に融合し、未来へ飛躍する様を象徴しています。



町 木 | 屋久杉

屋久島の海拔1,000m以上に自生し、特に推定樹齢千年以上の杉を屋久杉と呼びます。樹脂を多く含み朽ち難く、その美しい木目から世界の銘木として珍重されています。



町 花 | ヤクシマシャクナゲ

5月から6月にかけて淡いピンク色の美しい花を咲かせ、屋久島の山々を鮮やかにおおいます。高さは2～3mで、葉の裏側は綿毛におおわれ、花びらは5枚あります。



町 鳥 | ヤクコマドリ

コマドリの亜種で、スズメ目ツグミ科に属し、背から尾が暗赤褐色、胸が赤褐色でふちに黒帯があり、腹部が白色の鳥です。鳴き声が「ヒンカラカラ」と馬の鳴き声に似ているところからコマ(駒)ドリと名が付いたと言われています。

令和5年度版 統計 屋久島町

令和6年7月発行

発 行 屋久島町

編 集 政策推進課

住所 鹿児島県熊毛郡屋久島町小瀬田849番地20

電話 0997-43-5900 (代表)
