

令和6年度版
統計屋久島町



鹿児島県
屋久島町

はじめに

令和6年度版『統計 屋久島町』をここに刊行します。

この統計書は、屋久島町のすがたを正しく理解していただくために、人口・財政・産業・経済・教育などの各分野にわたる基本的な統計資料を収録し、本町の現状とその推移を明らかにしようとするものです。

近年統計は、行政をはじめ企業経営あるいは諸計画立案等の指針として、ますますその需要が高まっております。本書により本町を理解していただくことはもとより、各方面での参考資料としてご利用いただければ幸いです。

また、本書の作成にあたりましては、不備・不完全なところも多少あると思いますが、今後とも皆様方のご指導を得まして、より良い内容への改善、充実に努めたいと考えます。

最後に、貴重な資料の提供並びに格別のご協力を賜りました関係各位に対し心からお礼を申し上げますとともに、今後ともより一層正確な統計を作成し、その成果である統計情報を迅速に提供できるよう努めてまいりますので、さらなるご指導とご協力をお願いいたします。

令和7年5月

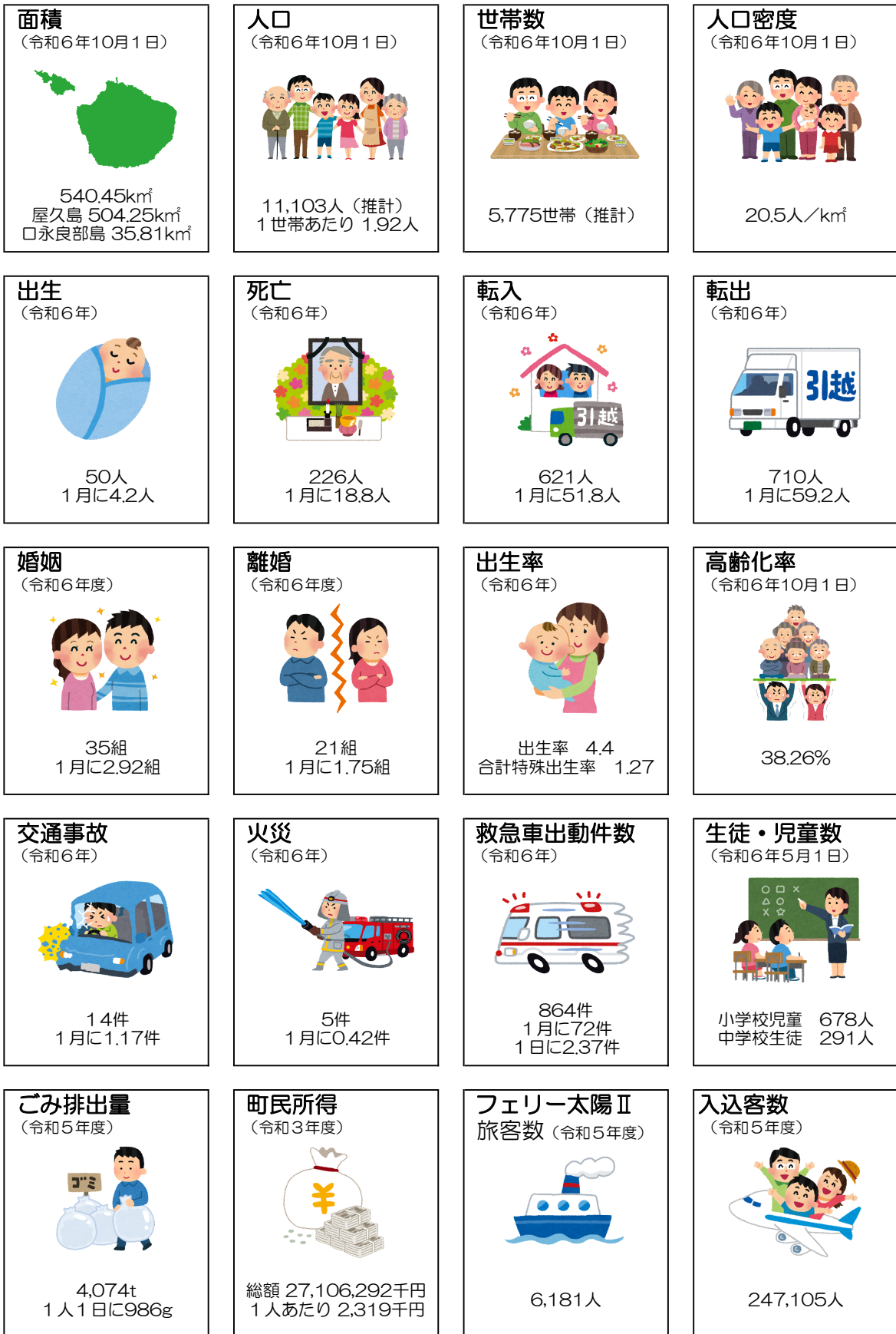
屋久島町長

荒木耕治

凡 例

1. この資料は、町内の人口・経済・社会及び文化の各分野にわたり、重要で基本的な統計資料を収録しています。
2. 資料の収録は、主として令和6年次又は令和6年度としましたが、年次（年度）推移がわかるように過去の資料も掲載しています。
3. 統計表は、特に頭注等に断りのない限り年は暦年、年度は会計年度（4月から翌年3月）を、何年何月何日とあるのはその期日現在を示します。
4. 表欄外の右上部は、調査時点及び資料収集先、下部は注意事項です。
5. 数字の単位は、各表とも左上部に明記していますが、一目瞭然のものは省略しています。
6. 各数字の単位未満は、原則として四捨五入したため総数と内訳の合計が一致しない場合があります。
7. 本書に収録された数字で、すでに公刊された数字と相違するものは、本書編さんの際に訂正したものです。
8. 統計表中の符号の用途は、次のとおりです。
 - 「—」……皆無、該当数字なし
 - 「…」……資料なし、数字不明
 - 「0」……単位未満
 - 「X」……該当数字の公表を差し控えたもの
 - 「△」……減少またはマイナス
9. なお、本書に収録した統計資料の疑義や詳細については、下記へご照会ください。
屋久島町役場 政策推進課 企画調整係

データでみる町民の暮らし



統 計 書 目 次

1 人 口	
1-1.	世帯数及び男女別人口 1
1-2.	行政区別人口 2
1-3.	年齢別人口 4
1-4.	出生率 4
1-5.	労働力状態・男女別15歳以上人口 4
1-6.	転入元の上位5県 5
1-7.	転出先の上位5県 5
1-8.	Uターン・Iターン人口 5
1-9.	人口動態 5
1-10.	将来推計人口 6
1-11.	産業別就業人口 6
2 財 政	
2-1.	会計別決算額（歳入・歳出） 7
2-2.	一般会計決算状況（歳入・歳出） 8
2-3.	公営企業会計決算状況（収入・支出） 9
2-4.	財政健全化判断比率 11
2-5.	町税の収入状況 11
2-6.	財産管理状況 11
3 町 民 所 得	
3-1.	町民所得推計 12
3-2.	町内総生産 12
4 事 業 所	
4-1.	産業大分類事業所数・従業者数の推移 14
5 農 業	
5-1.	農家人口の推移 15
5-2.	農家数の推移 15
5-3.	農業経営体の経営耕地面積 15
5-4.	農業経営体のうちの個人経営体の年齢別農業従事者数 15
5-5.	農産物総生産額の推移 16
5-6.	農作物被害額・被害面積の推移 16
5-7.	有害鳥獣駆除実績頭数 16
5-8.	農地転用の状況 16
5-9.	畜産部門の生産額 17
5-10.	耕作部門の生産額 17
6 林 業	
6-1.	林業部門の生産額（民有林） 18
6-2.	森林面積 18
6-3.	屋久島国有林における生産量の推移 18
7 漁 業	
7-1.	組織別経営体数 19
7-2.	自営漁業の専兼別経営体数 19
7-3.	男女別・年齢階層別漁業就業者数 19
7-4.	漁業種別漁船数（動力漁船） 20
7-5.	許可漁業の状況 20
7-6.	漁船別水揚高 20
7-7.	漁獲高の推移 21
8 工 業	
8-1.	産業（中分類）別事業所数、従業者数及び製造品出荷額等（従業者4人以上の事業所） 22

9 商業・消費

9-1.	業種別事業所数・従業者数及び販売額の推移	23
9-2.	たばこの消費状況	23
9-3.	屋久島町商工業安定資金の貸付状況	23

10 住宅・土木

10-1.	道路状況	24
10-2.	都市公園の状況	24
10-3.	町営住宅の戸数	24
10-4.	県営住宅の戸数	25
10-5.	県職員住宅の戸数	25
10-6.	教職員住宅の戸数	25
10-7.	住宅の種類・住宅の保有の関係	25
10-8.	新築状況（木造）	26
10-9.	新築状況（非木造）	26

11 電気・水道

11-1.	電力需要状況（屋久島）	27
11-2.	電力需要状況（口永良部島）	27
11-3.	島内発電所一覧	27
11-4.	給水状況の推移	27

12 運輸・通信

12-1.	航空便利用状況	28
12-2.	町営船旅客数	28
12-3.	海上輸移出入貨物数量	28
12-4.	車種別保有自動車台数の推移（軽自動車を除く）	29
12-5.	軽自動車登録台数の推移	29

13 消防・防災

13-1.	時間別交通事故発生状況（屋久島警察署管内）	30
13-2.	原因別交通事故発生件数（屋久島警察署管内）	30
13-3.	車両別交通事故発生件数（屋久島警察署管内）	30
13-4.	運転免許証返納件数（屋久島警察署管内）	30
13-5.	山岳遭難件数（屋久島警察署管内）	31
13-6.	消防施設・設備	32
13-7.	分遣所職員数	32
13-8.	消防団団員数	32
13-9.	火災の損害状況	32
13-10.	火災発生状況の推移	32
13-11.	月別火災発生件数の推移	33
13-12.	原因別火災発生件数の推移	33
13-13.	救急出動状況	33

14 保健衛生

14-1.	定期予防接種状況	34
14-2.	各種健康診査状況	35
14-3.	狂犬病予防状況	35
14-4.	特定健診受診状況	35
14-5.	結核レントゲン検診受診状況	35
14-6.	がん検診受診状況	35
14-7.	町内医療施設	36
14-8.	主要死因別死亡者数	36
14-9.	し尿処理状況（屋久島町クリーンセンター）	36
14-10.	ごみ処理状況（屋久島町クリーンサポートセンター）	37
14-11.	火葬場使用状況	37

15 社 会 保 障

15-1.	国民年金の状況	38
15-2.	国民年金及び老齢福祉年金の受給状況	38
15-3.	国民健康保険の状況	38
15-4.	国民健康保険の給付状況	38
15-5.	後期高齢者医療の状況	39
15-6.	後期高齢者医療の給付状況	39
15-7.	介護保険の状況	39
15-8.	要介護（要支援）認定者及び認定率	39
15-9.	介護保険の給付状況	39
15-10.	屋久島町高齢者バス利用カード交付状況	39
15-11.	障害者手帳交付状況	40
15-12.	生活保護法による保護状況	40

16 教 育 ・ 文 化

16-1.	保育所の園児数及び職員数	41
16-2.	幼保連携型認定こども園の園児数及び職員数	41
16-3.	幼稚園及び幼児学級の園児数及び職員数（兼務者含む）	41
16-4.	小規模保育事業所の園児数及び職員数（兼務者含む）	41
16-5.	小学校・中学校の児童・生徒数及び教職員数（兼務者含む）	41
16-6.	県立屋久島高等学校の生徒数及び職員数	42
16-7.	屋久島おおぞら高等学校の生徒数及び職員数	42
16-8.	中学校卒業生の進路状況	42
16-9.	県立屋久島高等学校卒業生の進路状況	42
16-10.	屋久島山海留学児童・生徒数	43
16-11.	地域みらい留学生徒数（県立屋久島高等学校）	43
16-12.	図書室の蔵書数	44
16-13.	図書室の利用状況	44
16-14.	文化財一覧	45

17 行 政

17-1.	屋久島町行政組織図	46
17-2.	歴代町長名	47
17-3.	歴代副町長名	47
17-4.	歴代教育長名	47
17-5.	歴代教育委員長名	47
17-6.	歴代選挙管理委員会委員長名	47
17-7.	歴代農業委員会会長名	47
17-8.	歴代監査委員名	47

18 議 会

18-1.	屋久島町議会機構図	48
18-2.	議会名簿	48
18-3.	歴代議長名	48
18-4.	歴代副議長名	48
18-5.	議会の運営状況	49
18-6.	委員会の開催数	49

19 選 挙

19-1.	投票区別登録人口	50
19-2.	屋久島町関係選挙記録	50

20 土 地 ・ 気 象

20-1.	屋久島町の面積と位置	51
20-2.	屋久島町役場所在地	51
20-3.	町内極地	51
20-4.	地目別地籍	51
20-5.	主な山岳	51
20-6.	主な河川	51

20-7.	主な滝	51
20-8.	気象概要	52
20-9.	台風	54

21 観 光

21-1.	屋久島への入込客数の推移	55
21-2.	観光施設利用者数の推移	55
21-3.	屋久島主要山岳部の利用動向	56
21-4.	大型観光客船の入港状況	56

22 ユ ネ ス コ

22-1.	世界自然遺産	57
22-2.	ユネスコエコパーク	58
22-3.	ラムサール条約登録湿地	59

1 人 口

1-1. 世帯数及び男女別人口

(各年10月1日現在)

年次	世帯数	人 口			性 比 (女=100)	一世帯 平均 人員	対前年 人口 増減率	摘 要
		総 数	男	女				
昭和25年	4,412	22,236	11,115	11,121	99.9	5.04	—	国勢調査
30年	4,992	23,614	11,829	11,785	100.4	4.73	—	”
35年	5,445	24,010	12,079	11,931	101.2	4.41	—	”
40年	5,646	22,242	10,998	11,244	97.8	3.94	—	”
45年	5,098	17,376	8,413	8,963	93.9	3.41	—	”
50年	5,124	16,110	7,764	8,346	93.0	3.14	—	”
55年	5,408	15,624	7,586	8,038	94.4	2.89	—	”
60年	5,500	15,074	7,335	7,739	94.8	2.74	—	”
平成2年	5,374	13,860	6,726	7,134	94.3	2.58	—	”
7年	5,583	13,593	6,699	6,894	97.2	2.43	—	”
12年	5,900	13,875	6,805	7,070	96.3	2.35	—	”
17年	6,130	13,761	6,725	7,036	95.6	2.24	—	”
18年	6,135	13,644	6,659	6,985	95.3	2.22	△ 0.85	推 計
19年	6,102	13,499	6,595	6,904	95.5	2.21	△ 1.06	”
20年	6,080	13,394	6,515	6,879	94.7	2.20	△ 0.78	”
21年	6,166	13,481	6,557	6,924	94.7	2.19	0.65	”
22年	6,248	13,589	6,641	6,948	95.6	2.17	0.80	国勢調査
23年	6,224	13,534	6,627	6,907	95.9	2.17	△ 0.40	推 計
24年	6,182	13,434	6,605	6,829	96.7	2.17	△ 0.74	”
25年	6,116	13,249	6,493	6,756	96.1	2.17	△ 1.38	”
26年	6,037	13,055	6,392	6,663	95.9	2.16	△ 1.46	”
27年	6,133	12,913	6,311	6,602	95.6	2.11	△ 1.09	国勢調査
28年	6,062	12,695	6,205	6,490	95.5	2.09	△ 1.69	推 計
29年	6,021	12,518	6,132	6,386	96.0	2.08	△ 1.39	”
30年	5,971	12,347	6,041	6,306	95.7	2.07	△ 1.37	”
令和元年	5,883	12,083	5,919	6,164	95.9	2.05	△ 2.14	”
2年	5,874	11,858	5,800	6,058	95.7	2.02	△ 1.86	国勢調査
3年	5,846	11,682	5,726	5,956	96.1	2.00	△ 1.48	推 計
4年	5,803	11,447	5,607	5,840	96.0	1.97	△ 2.01	”
5年	5,773	11,316	5,538	5,778	95.8	1.96	△ 1.14	”
6年	5,775	11,103	5,460	5,643	96.8	1.92	△ 1.88	”

- 1) 昭和25、30、35、40、45、50、55、60、平成2、7、12、17、22、27、令和2年の人口・世帯数は統計法に基づいて行われた国勢調査の結果です。
- 2) 平成18～21年、平成23～26年、平成28～令和元年、令和3～5年の人口・世帯数はそれぞれ平成17、22、27、令和2年の国勢調査の結果を基礎とした推計です。

1-2. 行 政 区

年	総人口	長 峰	小瀬田	榑 川	楠 川	宮之浦	志戸子	一 湊	吉 田	永 田	口永良部	永久保	船 行
昭和45年	17,376	346	398	164	503	3,887	591	1,753	359	932	427	…	…
50年	16,110	…	…	…	…	…	…	…	…	…	…	154	265
55年	15,624	284	457	185	472	3,701	504	1,418	380	717	250	128	289
60年	15,074	…	…	…	…	…	…	…	…	…	…	133	267
平成2年	13,860	284	410	140	404	3,232	422	1,126	299	659	202	148	291
7年	13,593	293	409	137	384	3,123	431	1,045	280	662	167	165	264
12年	13,875	353	433	142	435	3,283	414	937	241	599	169	186	264
17年	13,761	381	438	125	447	3,241	396	872	222	544	147	189	265
18年	13,644	375	423	120	445	3,225	395	861	216	535	149	178	254
19年	13,499	377	419	123	423	3,222	392	843	212	516	146	169	259
20年	13,394	378	417	116	437	3,210	385	828	199	510	144	164	257
21年	13,481	401	421	113	442	3,202	382	817	195	509	145	160	253
22年	13,589	392	434	130	440	3,290	370	763	203	528	152	168	268
23年	13,534	393	417	135	434	3,241	366	757	207	527	156	166	259
24年	13,434	386	425	137	422	3,202	362	754	208	543	148	162	258
25年	13,249	383	432	133	414	3,153	346	738	206	532	138	161	252
26年	13,055	387	435	135	408	3,128	340	707	195	513	134	163	241
27年	12,913	383	414	140	447	3,260	328	631	171	454	…	161	290
28年	12,695	407	404	143	425	3,193	320	607	165	444	…	158	281
29年	12,518	405	392	150	418	3,131	309	591	159	432	…	156	265
30年	12,347	405	384	149	417	3,069	298	582	157	415	…	150	259
令和元年	12,083	404	374	147	416	3,002	289	553	150	408	…	144	251
2年	11,858	367	382	126	408	2,943	291	502	133	371	93	137	296
3年	11,682	367	386	125	398	2,916	280	479	128	370	108	133	284
4年	11,447	365	389	120	378	2,848	259	462	127	335	99	131	271
5年	11,316	372	382	115	371	2,802	259	469	124	330	94	130	260
6年	11,103	379	378	113	367	2,746	253	465	114	319	86	125	247

- 1) 昭和45、50、55、60、平成2、7、12、17、22、27、令和2年の人口は統計法に基づいて行われた国勢調査の結果です。
- 2) 平成18～21年、平成23～26年、平成28～令和元年、令和3～6年の人口はそれぞれ平成17、22、27、令和2年の国勢調査の結果を基礎とした推計です。
- 3) 昭和45、50、60年の国勢調査の結果のうち、45年は永久保～栗生、50、60年は永田～口永良部の人口が不明です。
- 4) 表中「口永良部」における平成27年の国勢調査は、新岳（口永良部島）噴火によって全住民が避難していたため、「該当者なし」との結果になっています。そのため、「口永良部」における平成28～令和元年の人口は推計されていません。

別 人 口

(各年10月1日現在)

松 峯	安 房	春 牧	平 野	高 平	麦 生	原	尾之間	小 島	平 内	湯 泊	中 間	栗 生	年
...	昭和45年
237	1,468	1,131	309	98	263	481	802	180	534	263	285	912	50年
315	1,406	1,065	299	98	278	458	772	170	554	278	297	849	55年
313	1,546	858	284	128	265	451	776	176	516	238	298	771	60年
329	1,401	840	257	123	260	463	770	159	482	206	294	659	平成2年
355	1,346	798	278	129	249	439	832	190	503	211	267	636	7年
495	1,286	848	270	132	266	435	832	190	565	203	278	619	12年
544	1,176	886	267	161	239	462	855	192	664	217	270	561	17年
525	1,173	871	275	165	241	466	852	187	660	221	271	561	18年
520	1,165	865	290	153	239	457	830	190	655	214	264	556	19年
530	1,145	880	291	151	230	460	818	185	649	204	255	551	20年
535	1,164	891	288	156	246	469	830	179	661	203	260	559	21年
595	1,086	899	268	167	292	474	810	260	601	191	266	542	22年
604	1,078	905	274	166	297	487	811	257	601	209	253	534	23年
586	1,070	907	269	171	296	490	801	255	594	211	246	531	24年
574	1,050	896	270	171	299	483	811	251	591	210	236	519	25年
562	1,006	896	278	167	306	465	801	253	579	205	236	515	26年
627	997	906	278	158	291	482	748	276	563	179	232	497	27年
621	972	904	286	160	297	468	752	271	545	175	218	479	28年
632	966	899	287	150	301	460	748	275	543	175	213	461	29年
634	928	910	280	151	304	448	745	275	548	167	213	459	30年
637	894	915	268	147	301	432	725	265	534	162	215	450	令和元年
565	861	926	258	153	291	441	706	256	568	161	202	421	2年
544	825	937	245	157	284	433	683	247	581	154	199	419	3年
550	832	916	242	162	267	444	683	250	562	151	200	404	4年
562	794	917	244	164	272	424	669	250	574	156	197	385	5年
545	783	881	263	161	273	420	646	249	577	145	197	371	6年

1-3. 年 齡 別 人 口

(単位：人、%)

資料：国勢調査（各年10月1日現在）

区 分	平 成 27 年				令 和 2 年			
	総数	男	女	構成比	総数	男	女	構成比
総 数	12,913	6,311	6,602	100.00	11,858	5,800	6,058	100.00
年 少 人 口	1,891	956	935	14.64	1,607	804	803	13.55
0 ～ 4	615	310	305	4.76	461	222	239	3.89
5 ～ 9	631	323	308	4.89	580	292	288	4.89
10 ～ 14	645	323	322	4.99	566	290	276	4.77
生 産 年 齢 人 口	6,967	3,602	3,365	53.95	5,926	3,026	2,900	49.97
15 ～ 19	349	185	164	2.70	340	169	171	2.87
20 ～ 24	272	136	136	2.11	222	119	103	1.87
25 ～ 29	401	192	209	3.11	367	189	178	3.09
30 ～ 34	667	325	342	5.17	450	220	230	3.79
35 ～ 39	756	366	390	5.85	672	335	337	5.67
40 ～ 44	791	399	392	6.13	736	354	382	6.21
45 ～ 49	782	415	367	6.06	756	383	373	6.38
50 ～ 54	742	409	333	5.75	763	400	363	6.43
55 ～ 59	1,008	525	483	7.81	684	377	307	5.77
60 ～ 64	1,199	650	549	9.29	936	480	456	7.89
老 年 人 口	4,049	1,750	2,299	31.36	4,315	1,963	2,352	36.39
65 ～ 69	1,124	573	551	8.70	1,164	634	530	9.82
70 ～ 74	796	413	383	6.16	1,059	527	532	8.93
75 ～ 79	743	299	444	5.75	707	353	354	5.96
80 ～ 84	641	246	395	4.96	605	229	376	5.10
85 ～ 89	472	158	314	3.66	457	148	309	3.85
90 歳 以 上	273	61	212	2.11	323	72	251	2.72
不 詳	6	3	3	0.05	10	7	3	0.08

1-4. 出 生 率

(単位：人、%)

資料：町民課（各年12月31日現在）

区 分	平成29年	30 年	令和元年	2 年	3 年	4 年	5 年	6 年
出 生 数	101	92	71	73	66	48	39	50
総 人 口	12,791	12,584	12,329	12,145	11,937	11,722	11,590	11,325
出 生 率	8	7	5.8	6.0	5.5	4.1	3.3	4.4
合 計 特 殊 出 生 率	1.81	1.72	1.17	1.08	1.27

1-5. 勞 働 力 状 態 ・ 男 女 別 15 歳 以 上 人 口

資料：国勢調査（各年10月1日現在）

区 分	総数			勞働力人口						非勞働力人口		
				就業者			完全失業者					
	総数	男	女	総数	男	女	総数	男	女	総数	男	女
平成22年	11,585	5,613	5,972	6,675	3,765	2,910	460	363	97	4,433	1,476	2,957
27年	11,016	5,352	5,664	6,485	3,588	2,897	251	187	64	4,272	1,572	2,700
令和2年	10,241	4,989	5,252	6,125	3,329	2,796	243	170	73	3,860	1,481	2,379

1-6. 転入元の上位5県（令和6年）

資料：町民課

順位	転入元	人数
1位	鹿児島県	262
2位	神奈川県	45
3位	東京都	41
4位	福岡県	30
5位	大阪府	25

1-7. 転出先の上位5県（令和6年）

資料：町民課

順位	転出先	人数
1位	鹿児島県	390
2位	福岡県	39
3位	神奈川県	26
4位	東京都	25
5位	大阪府	19

1-8. Uターン・Iターン人口

資料：観光まちづくり課

年 度	総計	Uターン			Iターン		
		計	男	女	計	男	女
令和3年度	95	55	28	27	40	16	24
4年度	72	19	9	10	53	21	32
5年度	92	36	22	14	56	28	28
6年度	126	55	31	24	71	44	27

1-9. 人 口 動 態

年 次	人 口 増減数	自 然 動 態			社 会 動 態			人 口 (各年10月1日)
		自 然 増減数	出生	死亡	社 会 増減数	転入	転出	
平成20年	△ 96	△ 61	129	190	△ 35	743	778	13,394
21年	71	△ 57	121	178	128	797	669	13,481
22年	63	△ 26	142	168	89	796	707	13,589
23年	△ 83	△ 55	121	176	△ 28	707	735	13,534
24年	△ 94	△ 52	140	192	△ 42	700	742	13,434
25年	△ 230	△ 96	113	209	△ 134	615	749	13,249
26年	△ 193	△ 63	114	177	△ 130	618	748	13,055
27年	△ 159	△ 45	129	174	△ 114	620	734	12,913
28年	△ 203	△ 99	111	210	△ 104	585	689	12,695
29年	△ 177	△ 61	101	162	△ 116	610	726	12,518
30年	△ 210	△ 95	92	187	△ 115	625	740	12,347
令和元年	△ 258	△ 96	74	170	△ 162	536	698	12,083
2年	△ 197	△ 122	81	203	△ 75	595	670	11,858
3年	△ 217	△ 109	70	179	△ 108	617	725	11,682
4年	△ 215	△ 129	48	177	△ 86	570	656	11,447
5年	△ 133	△ 174	39	213	41	655	614	11,316
6年	△ 265	△ 176	50	226	△ 89	621	710	11,103

- 1) 本表は、住民基本台帳法に基づく届出数です。
- 2) 各年1月1日から12月31日までの届出数を集計した数値です。
- 3) 死亡には、失踪宣言を含みます。
- 4) 転入には、転出取消、職権記載等を含みます。
- 5) 転出には、職権削除等を含みます。

1-10. 将来推計人口

(単位：人、%) 資料：政策推進課

区分	2020年	2025年	2030年	2035年	2040年	2045年	2045年/2020年比	
推計人口	11,858	11,129	10,420	9,792	9,220	8,670	△ 3,188	△ 27
男	5,800	5,492	5,163	4,861	4,570	4,291	△ 1,509	△ 26
女	6,058	5,637	5,258	4,931	4,651	4,379	△ 1,679	△ 28
年少人口	1,607	1,353	1,115	1,006	974	972	△ 635	△ 40
生産年齢人口	5,932	5,451	5,227	4,875	4,469	4,055	△ 1,877	△ 32
高齢人口	4,319	4,325	4,078	3,911	3,777	3,644	△ 675	△ 16

1) 平成27年(2015年)と令和2年(2020年)における国勢調査の結果(5歳階級別人口)を基礎に、コーホート変化率法を用いて算出しています。

1-11. 産業別就業人口

(単位：人、%) 資料：国勢調査(各年10月1日現在)

区分	平成27年				令和2年			
	総数	男	女	構成比	総数	男	女	構成比
総数	6,485	3,588	2,897	100.00	6,125	3,329	2,796	100
第一次産業	771	546	225	11.89	715	492	223	11.7
農業	563	357	206	8.68	529	330	199	8.6
林業	90	77	13	1.39	81	63	18	1.3
水産業	118	112	6	1.82	105	99	6	1.7
第二次産業	995	748	247	15.34	965	716	249	15.8
鉱業	3	2	1	0.05	2	-	2	0.0
製造業	497	420	77	7.66	480	314	166	7.8
建設業	495	326	169	7.63	483	402	81	7.9
第三次産業	4,712	2,291	2,421	72.66	4,439	2,120	2,319	72.5
電気・ガス熱供給・水道業	31	26	5	0.48	48	38	10	0.8
情報通信業	21	16	5	0.32	24	20	4	0.4
運輸業・郵便業	275	209	66	4.24	251	199	52	4.1
卸売業・小売業	820	358	462	12.64	673	298	375	11.0
金融業・保険業	67	22	45	1.03	54	14	40	0.9
不動産業物品賃借業	78	46	32	1.20	76	46	30	1.2
学術研究専門・技術サービス業	62	38	24	0.96	73	42	31	1.2
宿泊業飲食サービス業	1,040	400	640	16.04	969	378	591	15.8
生活関連サービス業娯楽業	415	259	156	6.40	349	209	140	5.7
教育・学習支援業	401	154	247	6.18	408	164	244	6.7
医療・福祉	672	173	499	10.36	745	169	576	12.2
複合サービス業	116	78	38	1.79	114	74	40	1.9
サービス業(他に分類されないもの)	327	229	98	5.04	294	201	93	4.8
公務	387	283	104	5.97	361	268	93	5.9
分類不能	7	3	4	0.11	6	1	5	0.1

2 財 政

2-1. 会 計 別 決 算 額

(歳 入)

(単位：千円)

資料：政策推進課

会 計 区 分	令和2年度	3年度	4年度	5年度	6年度
	決算額	決算額	決算額	決算額	当初予算額
総 額	17,143,088	17,371,659	18,338,620	17,510,960	15,277,301
一 般 会 計	13,350,783	13,598,248	14,539,995	13,709,098	11,377,000
簡 易 水 道 事 業	265,653	26,912	47,768	17,344	20,455
国 民 健 康 保 険 事 業	1,719,192	1,906,511	1,937,704	1,937,780	2,054,149
介 護 保 険 事 業	1,477,565	1,509,121	1,482,025	1,508,166	1,448,545
診 療 所 事 業	151,674	152,647	140,676	138,494	154,016
後 期 高 齢 者 医 療 事 業	178,221	178,220	190,452	200,078	223,136

(歳 出)

(単位：千円)

資料：政策推進課

会 計 区 分	令和2年度	3年度	4年度	5年度	6年度
	決算額	決算額	決算額	決算額	当初予算額
総 額	16,167,479	16,211,783	17,565,944	15,864,896	15,277,301
一 般 会 計	12,457,912	12,518,180	13,872,215	12,211,135	11,377,000
簡 易 水 道 事 業	265,653	26,912	47,768	17,344	20,455
国 民 健 康 保 険 事 業	1,695,797	1,880,698	1,912,689	1,897,906	2,054,149
介 護 保 険 事 業	1,419,560	1,455,126	1,402,144	1,399,939	1,448,545
診 療 所 事 業	150,336	152,647	140,676	138,494	154,016
後 期 高 齢 者 医 療 事 業	178,221	178,220	190,452	200,078	223,136

1) 農業集落排水事業、船舶事業は、令和2年度から公営企業会計に移行されました。

2) 簡易水道事業は、令和2年度から同事業と上水道事業（公営企業会計）に分離され、令和2年度決算以降は口永良部島の事業費のみとなります。

2-2. 一般会計決算状況

(歳 入)

(単位：千円)

資料：政策推進課

款 名	令和2年度	3年度	4年度	5年度	6年度
	決算額	決算額	決算額	決算額	当初予算額
一 般 会 計	13,350,783	13,598,248	14,539,995	13,709,098	11,377,000
町 税	1,277,990	1,217,849	1,297,725	1,316,397	1,265,115
地 方 譲 与 税	93,343	96,315	91,232	91,539	95,538
利 子 割 交 付 金	720	631	299	309	490
配 当 割 交 付 金	2,110	2,627	2,880	3,602	2,698
株 式 等 譲 渡 所 得 割 交 付 金	2,137	3,646	3,258	4,373	2,683
法 人 事 業 税 交 付 金	5,725	13,893	17,531	19,590	15,492
地 方 消 費 税 交 付 金	281,370	302,326	303,564	298,152	276,545
環 境 性 能 割 交 付 金	3,162	4,275	3,256	4,457	1,853
自 動 車 取 得 税 交 付 金	…	—	—	399	—
地 方 特 例 交 付 金	5,306	62,798	4,135	3,921	2,941
地 方 交 付 税	4,578,050	5,024,908	4,937,227	4,953,955	4,510,000
交 通 安 全 対 策 特 別 交 付 金	1,445	1,286	1,024	919	1,154
分 担 金 及 び 負 担 金	21,340	22,036	21,376	26,401	20,538
使 用 料 及 び 手 数 料	169,102	165,450	180,536	169,735	162,201
国 庫 支 出 金	3,666,907	2,310,708	3,277,090	2,354,407	1,710,992
県 支 出 金	717,693	831,854	877,542	793,750	746,498
財 産 収 入	97,316	102,215	102,891	93,599	82,094
寄 附 金	382,390	514,416	506,277	567,442	229,320
繰 入 金	507,569	700,977	746,879	1,065,119	929,692
繰 越 金	410,180	892,872	1,080,067	667,780	32,000
諸 収 入	230,169	104,966	116,506	140,352	95,456
町 債	896,759	1,222,200	968,700	1,132,900	1,193,700

(歳 出)

(単位：千円)

資料：政策推進課

款 名	令和2年度	3年度	4年度	5年度	6年度
	決算額	決算額	決算額	決算額	当初予算額
一 般 会 計	12,457,912	12,518,180	13,872,215	12,211,135	11,377,000
議 会 費	97,093	100,472	104,803	105,057	111,781
総 務 費	3,788,321	3,114,680	4,279,065	2,472,898	1,435,460
民 生 費	2,597,101	3,058,212	2,901,548	2,986,964	2,822,870
衛 生 費	1,211,224	1,325,720	1,378,327	1,917,388	2,442,439
労 働 費	16	25	10	19	20
農 林 水 産 業 費	803,178	929,106	1,016,931	920,976	874,057
商 工 費	293,315	268,399	326,285	231,243	269,032
土 木 費	619,516	541,707	677,202	686,725	707,318
消 防 費	424,711	469,780	467,068	528,258	480,644
教 育 費	962,213	947,814	947,751	992,921	1,003,024
災 害 復 旧 費	337,129	461,140	445,431	85,736	—
公 債 費	1,319,521	1,247,844	1,305,762	1,259,263	1,195,053
諸 支 出 金	4,574	53,281	22,032	23,687	25,215
予 備 費	—	—	—	—	10,087

2-3. 公 営 企 業 会 計 決 算 状 況

(収 入)

(単位：千円)

資料：政策推進課

款 項 名	令和2年度	3年度	4年度	5年度	6年度
	決算額	決算額	決算額	決算額	当初予算額
上水道事業会計	421,250	665,113	710,179	716,858	890,831
収益的収入	258,250	486,099	483,467	474,972	473,358
上水道事業収益	258,250	486,099	483,467	474,972	473,358
うち営業収益	258,200	252,021	256,107	253,384	251,307
資本的収入	163,000	179,014	226,712	241,886	417,473
うち企業債	—	28,500	44,800	60,200	164,800
農業集落排水事業会計	38,250	69,682	68,658	71,607	67,664
収益的収入	14,326	44,462	43,502	45,652	42,175
農業集落排水事業収益	14,326	44,462	43,502	45,652	42,175
うち営業収益	5,891	5,804	5,576	5,645	5,433
資本的収入	23,924	25,220	25,156	25,955	25,489
うち企業債	—	—	—	—	—
船舶事業会計	1,066,062	303,200	446,522	521,968	534,116
収益的収入	485,550	303,200	446,522	521,968	534,116
船舶事業収益	485,550	303,200	446,522	521,968	534,116
うち営業収益	44,161	50,929	48,832	44,902	47,136
資本的収入	580,512	—	—	—	—
うち企業債	266,300	—	—	—	—
電気事業会計	669,018	689,251	671,075	607,723	657,066
収益的収入	669,018	684,681	665,675	607,723	657,065
電気事業収益	669,018	684,681	665,675	607,723	657,065
うち営業収益	668,141	683,433	664,421	606,440	655,646
資本的収入	—	4,570	5,400	—	1
うち企業債	—	—	—	—	—

2-3. 公 営 企 業 会 計 決 算 状 況

(支 出)

(単位：千円)

資料：政策推進課

款 項 名	令和2年度	3年度	4年度	5年度	6年度
	決算額	決算額	決算額	決算額	当初予算額
上水道事業会計	669,082	640,987	703,596	706,827	902,083
収益的支出	466,741	415,514	419,351	410,780	428,450
上水道事業費	466,741	415,514	419,351	410,780	428,450
うち営業費用	428,040	377,432	393,244	382,734	398,345
資本的支出	202,341	225,473	284,245	296,047	473,633
うち建設改良費	18,655	36,746	87,222	101,593	283,834
農業集落排水事業会計	64,410	64,845	70,060	71,768	68,354
収益的支出	40,517	39,900	42,995	42,693	39,891
農業集落排水事業費	40,517	39,900	42,995	42,693	39,891
うち営業費用	35,894	35,720	39,207	38,599	36,898
資本的支出	23,893	24,945	27,065	29,075	28,463
うち建設改良費	270	—	388	2,004	1,500
船舶事業会計	762,429	591,868	572,046	602,684	669,486
収益的支出	277,291	517,089	497,267	494,049	534,116
船舶事業費	277,291	517,089	497,267	494,049	534,116
うち営業費用	276,977	444,773	482,802	493,456	531,574
資本的支出	485,138	74,779	74,779	108,635	135,370
うち建設改良費	478,906	—	—	—	—
電気事業会計	658,543	670,281	641,420	560,387	734,065
収益的支出	603,357	605,147	585,222	518,766	657,065
電気事業費	603,357	605,147	585,222	518,766	657,065
うち営業費用	591,002	598,554	585,222	518,766	633,777
資本的支出	55,186	65,134	56,198	41,621	77,000
うち建設改良費	55,186	65,134	56,198	41,621	77,000

2-4. 財政健全化判断比率

(単位：%)

資料：政策推進課

区分	平成 30 年度	令和 元 年度	2 年度	3 年度	4 年度	5 年度
実質公債比率	13.7	13.9	13.1	11.6	10.2	10.0
将来負担比率	23.1	19.2	8.5	0.0	0.0	0.0

1) 本町における実質公債比率及び将来負担比率の早期健全化基準は、それぞれ25.0、350.0です。

2-5. 町税の収納状況

(単位：千円、%)

資料：町民課

区分	令和 4 年度			5 年度		
	調定額	収入済額	収納率	調定額	収入済額	収納率
総 額	1,403,915	1,297,703	92.43	1,385,437	1,316,417	95.02
町 民 税	483,375	453,896	93.90	482,931	457,809	94.80
固定資産税	761,267	689,885	90.62	743,158	704,482	94.80
軽自動車税	61,755	56,404	91.34	63,675	58,453	91.80
たばこ税	91,811	91,811	100.00	90,085	90,085	100.00
入 湯 税	5,707	5,707	100.00	5,588	5,588	100.00

2-6. 財産管理状況

(単位：㎡)

資料：政策推進課（各年度3月31日現在）

区分	令和 4 年度			5 年度		
	行政財産	普通財産	計	行政財産	普通財産	計
土 地	10,548,306.58	17,427,971.78	27,976,278.36	10,559,444.95	17,424,021.52	27,983,466.47
本庁舎	22,079.13	0.00	22,079.13	22,079.13	0.00	22,079.13
その他行政機関	49,930.08	0.00	49,930.08	49,926.47	0.00	49,926.47
公共用財産	2,764,325.96	0.00	2,764,325.96	2,766,271.06	0.00	2,766,271.06
山 林	5,203,894.00	16,487,357.12	21,691,251.12	5,203,894.00	16,484,083.12	21,687,977.12
原 野	0.00	261,060.91	261,060.91	0.00	260,776.91	260,776.91
雑 種 地	0.00	371,893.00	371,893.00	0.00	371,589.00	371,589.00
宅 地	0.00	113,977.16	113,977.16	0.00	114,682.82	114,682.82
そ の 他	2,508,077.41	193,683.59	2,701,761.00	2,517,274.29	192,889.67	2,710,163.96
建 物	141,386.66	6,914.76	148,301.42	141,326.90	6,718.76	148,045.66
本庁舎	3,629.58	0.00	3,629.58	3,629.58	0.00	3,629.58
その他行政機関	3,731.17	0.00	3,731.17	3,731.17	0.00	3,731.17
公共用財産	133,046.81	0.00	133,046.81	132,987.05	0.00	132,987.05
宅 地	0.00	6,473.28	6,473.28	0.00	6,420.28	6,420.28
原 野	0.00	0.00	0.00	0.00	0.00	0.00
そ の 他	979.10	441.48	1,420.58	979.10	298.48	1,277.58
有 価 証 券	0	1,728,000	1,728,000	0	1,728,000	1,728,000
出資による権利	0	283,739,000	283,739,000	0	283,739,000	283,739,000

3 町 民

3-1. 町 民 所

(単位：百万円、人、%)

項 目	22年度	23年度	24年度	25年度	26年度	27年度
1. 雇用者報酬	18,832	18,573	18,122	17,460	17,160	16,350
賃金俸給	16,035	15,780	15,346	14,738	14,442	13,728
雇主の現実社会負担	2,543	2,555	2,580	2,533	2,489	2,427
雇主の帰属社会負担	253	238	196	190	229	195
2. 財産所得	1,507	1,434	1,413	1,305	1,588	1,523
一般政府	-237	-274	-288	-283	-257	-164
家計	1,694	1,661	1,659	1,547	1,806	1,646
対家計年間非営利団体	49	48	42	41	39	41
3. 企業所得	9,028	8,963	8,183	9,738	9,282	10,323
民間法人企業	5,988	6,228	5,501	6,898	6,581	7,311
公的企業	-333	-279	-355	-341	-265	-251
個人企業	3,372	3,014	3,037	3,181	2,966	3,262
4. 町民所得(1+2+3)	29,367	28,970	27,718	28,503	28,030	28,196
対前年度増加率	3.77	-1.35	-4.32	2.83	-1.66	0.59
5. 人口	13,589	13,539	13,449	13,270	13,081	12,913
6. 人口一人当たりの町民所得(4÷5)〔千円〕	2,161	2,140	2,061	2,148	2,143	2,184
対前年度増加率	3.44	-0.99	-3.68	4.22	-0.24	1.90

1) 人口は、鹿児島県毎月推計人口調査を基準とした推計人口を使用しています。

2) 端数処理のため、合計値が一致しません。

3-2. 町 内

(単位：百万円、人)

項 目	22年度	23年度	24年度	25年度	26年度	27年度
1. 第一次産業	993	1,140	1,250	2,229	2,765	1,148
農業	594	695	772	1,770	2,194	709
林業	155	183	249	283	338	188
水産業	244	262	229	176	232	251
2. 第二次産業	11,247	10,175	7,796	10,024	9,606	8,909
鉱業	61	73	70	87	80	81
製造業	6,812	6,162	4,302	5,314	6,467	6,242
建設業	4,375	3,940	3,424	4,622	3,059	2,586
3. 第三次産業	30,080	30,524	29,891	30,313	30,760	31,782
電気・ガス・水道・廃棄物処理業	1,212	1,096	1,023	1,004	1,032	1,244
卸売・小売業	2,799	3,154	2,719	2,779	2,734	2,737
運輸・郵便業	2,946	2,753	2,675	2,566	2,411	2,372
宿泊・飲食サービス業	3,568	3,653	3,378	3,690	3,645	4,148
情報通信業	1,545	1,659	1,761	1,825	1,904	1,985
金融・保険業	944	886	866	795	707	736
不動産業	3,906	4,004	4,033	4,039	4,110	3,949
専門・科学技術、業務支援サービス業	1,854	1,908	2,034	2,034	1,938	2,020
公務	2,732	2,757	2,740	2,741	2,925	2,941
教育	3,129	3,170	3,173	3,116	3,205	3,278
保健衛生・社会事業	3,088	3,126	3,188	3,291	3,399	3,551
その他のサービス	2,356	2,357	2,301	2,434	2,751	2,820
4. 輸入品に課される税・関税	411	475	451	543	735	693
5. (控除)総資本形成に係る消費税	200	230	231	262	332	389
6. 町内総生産(1+2+3+4-5)	42,531	42,084	39,157	42,847	43,534	42,143
対前年度増加率	4	-1.05	-6.96	9.42	1.60	-3.20
7. 人口	13,589	13,539	13,449	13,270	13,081	12,913
8. 人口一人当たりの町内総生産(6÷7)	3,130	3,108	2,912	3,229	3,328	3,264
対前年度増加率	3.62	-0.69	-6.33	10.90	3.07	-1.94

1) 人口は、鹿児島県毎月推計人口調査を基準とした推計人口を使用しています。

2) 端数処理のため、合計値が一致しません。

3) 最新データの利用、推計方法の見直し等により遡及改定を行っています。

所得
推計

資料：市町村民所得推計報告書

28年度	29年度	30年度	令和元年度	2年度	3年度	項目
16,282	16,872	17,124	17,034	16,505	16,909	1. 雇用者報酬
13,644	14,052	14,302	14,190	13,752	14,080	賃金俸給
2,355	2,570	2,583	2,621	2,563	2,651	雇主の現実社会負担
283	249	239	223	190	178	雇主の帰属社会負担
1,478	1,680	1,743	1,718	1,662	1,738	2. 財産所得
-182	23	72	83	67	81	一般政府
1,618	1,622	1,634	1,588	1,548	1,601	家計
43	35	37	47	47	56	対家計年間非営利団体
11,239	10,692	9,506	9,548	7,400	8,459	3. 企業所得
8,040	7,100	6,344	6,097	4,084	5,538	民間法人企業
-262	-385	-307	-315	-485	-595	公的企業
3,461	3,977	3,470	3,766	3,801	3,515	個人企業
28,999	29,243	28,372	28,300	25,567	27,106	4. 町民所得(1+2+3)
2.85	0.35	-2.98	-0.25	-9.66	6.02	対前年度増加率
12,687	12,506	12,329	12,059	11,858	11,688	5. 人口
2,286	2,338	2,301	2,347	2,156	2,319	6. 人口一人当たりの町民所得(4÷5)
4.68	2.30	-1.59	1.98	-8.13	7.56	対前年度増加率

総生産

資料：市町村民所得推計報告書

28年度	29年度	30年度	令和元年度	2年度	3年度	項目
1,357	1,422	1,263	1,264	1,205	1,212	1. 第一次産業
929	1,014	866	868	912	878	農業
203	171	176	174	164	178	林業
225	237	221	222	128	157	水産業
12,264	10,494	10,753	8,997	10,339	12,372	2. 第二次産業
65	18	24	20	8	9	鉱業
9,219	6,410	6,687	5,314	6,084	7,823	製造業
2,979	4,067	4,042	3,663	4,248	4,540	建設業
32,718	33,150	33,240	32,246	28,501	28,284	3. 第三次産業
1,350	1,238	1,265	1,217	1,273	1,316	電気・ガス・水道・廃棄物処理業
2,781	3,398	3,382	3,068	2,857	2,864	卸売・小売業
2,262	2,406	2,374	2,482	2,296	2,225	運輸・郵便業
4,931	4,589	4,459	4,086	1,696	1,628	宿泊・飲食サービス業
2,035	1,982	2,036	1,973	1,438	1,293	情報通信業
746	763	774	727	599	677	金融・保険業
3,751	3,815	3,790	3,825	3,860	3,887	不動産業
2,195	1,777	1,878	1,644	1,692	1,625	専門・科学技術、業務支援サービス業
2,896	3,216	3,268	3,312	3,307	3,253	公務
3,353	3,052	3,061	3,061	3,060	3,073	教育
3,650	4,136	4,224	4,008	3,873	3,831	保健衛生・社会事業
2,769	2,777	2,731	2,842	2,549	2,611	その他のサービス
667	743	800	741	712	868	4. 輸入品に課される税・関税
434	430	446	449	444	448	5. (控除)総資本形成に係る消費税
46,572	45,380	45,610	42,798	40,313	42,289	6. 町内総生産(1+2+3+4-5)
10.51	-2.56	0.51	-6.17	-5.81	4.90	対前年度増加率
12,687	12,506	12,329	12,059	11,858	11,688	7. 人口
3,671	3,629	3,699	3,549	3,400	3,618	8. 人口一人当たりの町内総生産(6÷7)
12.48	-1.15	1.95	△ 4.06	△ 4.21	6.43	対前年度増加率

4 事 業 所

4-1. 産 業 大 分 類 事 業 所 数 ・ 従 業 員 数 の 推 移

資料：平成28年経済センサスー活動調査（平成28年6月1日現在）
令和3年経済センサスー活動調査（令和3年6月1日現在）

産業（大分類）	平成28年				令和3年			
	事業所数	従業者数			事業所数	従業者数		
		計	男	女		計	男	女
総 数	1,037	5,406	2,795	2,611	1,035	5,773	3,149	2,624
農 林 漁 業	19	127	91	36	22	170	116	54
鉱業・採石業・砂利採取業	2	6	6	—	1	5	4	1
建 設 業	89	453	362	91	81	460	368	92
製 造 業	76	601	412	189	70	547	373	174
電気・ガス・熱供給・水道業	2	24	23	1	5	54	47	7
情 報 通 信 業	3	11	3	8	3	3	3	—
運 輸 業 ・ 郵 便 業	20	237	183	54	18	283	236	47
卸 売 業 ・ 小 売 業	233	953	450	503	191	844	414	430
金 融 業 ・ 保 険 業	10	57	20	37	10	49	18	31
不 動 産 業 ・ 物 品 賃 貸 業	36	106	51	55	31	104	57	47
学術研究・専門・技術サービス業	16	31	19	12	13	37	25	12
宿泊業・飲食サービス業	285	1,204	514	690	264	1,093	468	625
生活関連サービス業・娯楽業	106	296	162	134	95	243	130	113
教 育 ・ 学 習 支 援 業	21	207	71	136	40	479	194	285
医 療 ・ 福 祉	45	753	199	554	52	749	224	525
複 合 サ ー ビ ス 業	18	118	72	46	18	81	44	37
サ ー ビ ス 業	56	222	157	65	62	261	195	66

5 農 業

5-1. 農 家 人 口 の 推 移

(単位：人、戸、%)

資料：農林業センサス（各年2月1日現在）

区 分	総人口	総農家数	農家の人口			農家人口の割合
			総数	男	女	
平成12年	13,875	919	2,497	1,276	1,221	18.0
17年	13,761	883	2,177	1,095	1,082	15.8
22年	13,589	529	688	362	326	5.1
27年	12,913	416	570	311	259	4.4
令和2年	11,858	559	662	379	283	5.6

5-2. 農 家 数 の 推 移

(単位：戸)

資料：農林業センサス（各年2月1日現在）

区 分	総世帯数	総農家数	専業農家	兼業農家		
				総数	第1種兼業	第2種兼業
平成12年	5,900	919	231	688	87	601
17年	6,130	883	258	282	59	223
22年	6,248	529	234	225	48	177
27年	6,133	416	220	161	27	134

1) 令和2年（2020年）農林業センサスより本項目が統計項目から外されました。

5-3. 農 業 経 営 体 の 経 営 耕 地 面 積

(単位：h a)

資料：農林業センサス（各年2月1日現在）

年	総数	田	畑	樹園地
平成22年	634	66	180	388
27年	630	48	217	366
令和2年	603	25	223	354

5-4. 農 業 経 営 体 の う ち の 個 人 経 営 体 の 年 齢 別 農 業 従 事 者 数

資料：農林業センサス（各年2月1日現在）

区 分	平成 22 年			27 年			令和 2 年		
	計	男	女	計	男	女	計	男	女
総 数	1,160	595	565	928	486	442	733	402	331
14歳以下	74	37	37	49	25	24	37	24	13
15～19	35	24	11	23	16	7	10	6	4
20～24	13	9	4	13	10	3	5	4	1
25～29	25	17	8	10	9	1	10	7	3
30～34	17	7	10	21	12	9	15	11	4
35～39	32	16	16	22	13	9	20	13	7
40～44	38	15	23	34	21	13	24	14	10
45～49	44	26	18	39	15	24	31	20	11
50～54	90	51	39	47	31	16	34	13	21
55～59	154	78	76	87	45	42	49	29	20
60～64	127	64	63	156	82	74	80	40	40
65～69	107	55	52	111	55	56	147	79	68
70～74	132	60	72	82	44	38	105	56	49
75～79	151	75	76	98	48	50	63	36	27
80～84	81	46	35	79	39	40	55	31	24
85歳以上	40	15	25	57	21	36	48	19	29

5-5. 農産物総生産額の推移

(単位：千円)

資料：産業振興課

区分	令和2年度	3年度	4年度	5年度
総額	1,399,469	1,456,150	1,413,397	1,287,290
耕種部門	1,019,097	1,055,123	1,011,722	915,084
畜産部門	380,372	401,027	401,675	372,206

5-6. 農作物被害額・被害面積の推移

(単位：ha、千円)

資料：産業振興課

年度	区分	合計	被害鳥獣				
			カラス	ヒヨドリ	サル	シカ	タヌキ
令和元年度	金額	66,803	141	60,404	2,318	3,940	—
	面積	53	—	48	3	2	—
2年度	金額	8,083	89	2,676	2,270	3,048	—
	面積	43.2	1.9	17.4	8.9	15.0	—
3年度	金額	4,755	319	952	1,524	1,960	—
	面積	4.8	0.3	0.9	1.6	2.0	—
4年度	金額	16,060	324	11,617	1,943	1,944	232
	面積	13.6	0.3	9.2	1.9	1.9	0.2
5年度	金額	5,678	357	868	1,997	2,214	242
	面積	5.6	0.3	0.7	2.1	2.3	0.2

5-7. 有害鳥獣駆除実績頭数

(単位：頭)

資料：産業振興課

区分	計	鳥類		獣類		
		カラス	ヒヨドリ	サル	シカ	タヌキ
令和元年度	4,232	90	—	753	3,043	346
2年度	3,768	70	—	669	2,600	429
3年度	3,509	138	—	540	2,426	405
4年度	3,240	150	—	533	2,200	357
5年度	2,973	89	—	464	2,075	345

5-8. 農地転用の状況

(単位：件、㎡)

資料：農業委員会

区分	総数		宅地に転用		山林に転用		その他	
	件数	面積	件数	面積	件数	面積	件数	面積
令和2年度	13	6,320	10	5,956	—	—	3	364
3年度	9	4,902	7	2,438	—	—	2	2,464
4年度	11	5,408	10	4,439	—	—	1	969
5年度	14	11,651	10	8,965	1	1,432	3	1,254

5-9. 畜産部門の生産額

(単位：頭、千円)

資料：産業振興課

区分	令和 2 年度		3 年度		4 年度		5 年度	
	生産頭羽数	生産額	生産頭羽数	生産額	生産頭羽数	生産額	生産頭羽数	生産額
総 額	4,836	380,372	4,516	401,027	5,025	401,675	4,985	372,206
子 畜 生 産	4,477	354,464	4,130	372,606	4,761	379,259	4,556	336,507
乳用牛(子牛)	—	—	—	—	—	—	—	—
肉用牛(子牛)	405	262,607	416	283,276	465	269,777	453	230,611
豚 (子豚)	4,072	91,857	3,714	89,330	4,296	109,482	4,103	105,896
成 畜 生 産	359	25,908	386	28,421	264	22,416	429	35,699
肉用牛(肥育)	4	3,821	5	3,707	7	5,543	6	2,439
老 廃 牛	19	7,242	33	9,746	35	7,776	73	16,524
肉用豚(肥育)	336	14,845	348	14,968	222	9,097	350	16,736

5-10. 耕作部門の生産額

(単位：h a、t、千本、千円)

資料：産業振興課

区分	3 年度			4 年度			5 年度		
	作付面積	生産量	生産額	作付面積	生産量	生産額	作付面積	生産量	生産額
総 数	514	2,618	1,055,123	518	2,390	1,011,722	510	2,214	915,084
普 通 作 物	25	182	23,892	25	215	26,422	22	236	26,090
水 稻	17	60	14,100	16	60	14,006	14	46	10,866
甘 藷	8	122	9,792	9	155	12,416	9	190	15,224
工 芸 作 物	93	343	418,539	96	345	397,473	94	316	341,520
ガジュツ	3	43	8,603	5	48	10,724	4	37	7,914
茶(荒茶)	88	264	400,824	88	261	375,525	88	259	326,347
他(ウコン)	2	36	9,112	3	36	11,224	3	20	7,259
野 菜	37	717	138,630	38	610	109,657	36	670	113,788
だいこん	2	18	800	1	15	650	—	—	—
はくさい	1	11	350	1	8	450	—	—	—
キャベツ	1	22	1,100	1	18	1,000	—	—	—
実エンドウ	1	11	6,428	—	2	1,600	—	1	811
早堀馬鈴薯	26	597	120,394	31	525	97,200	32	628	104,000
青果用甘藷	4	12	700	—	—	—	—	—	—
山 芋	2	44	8,118	2	39	7,143	2	40	7,326
らっきょう	—	—	—	—	—	—	—	—	—
そ の 他	1	2	740	2	3	1,614	2	1	1,651
花 卉	3	120	16,220	3	123	17,839	1	46	6,569
ドラセナ	2	63	8,220	2	63	9,089	1	46	6,569
そ の 他	1	57	8,000	1	60	8,750	—	—	—
果 樹	356	1,256	457,842	356	1,097	460,331	356	945	427,117
ぼんかん	114	381	118,430	113	322	123,217	113	307	117,637
たんかん	230	855	321,494	230	759	323,559	230	606	277,762
パッションフルーツ	8	18	17,014	8	12	10,946	8	29	29,416
ビ ワ	2	0	504	2	2	2,163	2	1	1,728
そ の 他	2	2	400	3	2	446	3	2	574
肥 料	0	—	—	—	—	—	—	—	—

6 林 業

6-1. 林業部門の生産額（私有林）

（単位：千円）

資料：産業振興課

区 分	令和 3 年度		4 年度		5 年度		前年度 生産額比
	生産量	生産額	生産量	生産額	生産量	生産額	
純 生 産 額 (円)	18,180	118,184	14,383	89,198	14,729	87,284	98
一般用丸太用材 (m ³)	7,016	66,830	6,480	53,880	6,142	47,784	89
パ ル プ 材 (m ³)	11,164	51,354	7,903	35,317	8,587	39,500	112
その他特用林産物 (t)	—	—	—	—	—	—	—

6-2. 森 林 面 積

（単位：h a）

資料：産業振興課（令和6年3月31日現在）

区 分	合計	立木地			無立木地	竹林	その他
		計	人工林	天然林			
国 有 林	38,239	37,062	8,196	28,866	1	7	1,169
町 有 林	2,312	1,906	445	1,461	265	93	47
私 有 林	7,554	6,509	2,346	4,163	153	817	75

1) 国有林面積は屋久島森林管理署管轄の面積です。

6-3. 屋久島国有林における生産量の推移

（単位：m³）

資料：屋久島森林管理署

年 度	合計	針葉樹	広葉樹
平成22年度	6,839	6,839	—
23年度	4,600	4,600	—
24年度	5,625	5,625	—
25年度	5,314	5,314	—
26年度	6,945	6,945	—
27年度	5,504	5,504	—
28年度	6,177	6,177	—
29年度	6,676	6,676	—
30年度	5,867	5,867	—
令和元年度	5,565	5,565	—
2 年度	5,236	5,236	—
3 年度	5,096	5,096	—
4 年度	5,160	5,160	—
5 年度	8,035	8,035	—

7 漁 業

7-1. 組 織 別 経 営 体 数

(単位：経営体) 資料：漁業センサス (各年11月1日現在)

区 分	平成 25 年	30 年	令和 5 年
総 数	91	90	86
個 人	89	88	84
会 社	2	2	2
漁業協同組合	—	—	—
漁業生産組合	—	—	—
共 同 経 営	—	—	—
そ の 他	—	—	—

7-2. 自 営 漁 業 の 専 兼 別 経 営 体 数

(単位：経営体) 資料：漁業センサス (各年11月1日現在)

区 分	平成 25 年	30 年	令和 5 年
総 数	89	88	84
専 業	32	40	37
兼 業	57	48	47
第1種兼業	41	35	20
第2種兼業	16	13	27

1) 第1種兼業…個人経営体（世帯）として、過去1年間の収入が自家漁業の仕事からもあり、かつ、自家漁業からの収入がそれ以外の仕事からの収入の合計よりも大きかった場合

2) 第2種兼業…個人経営体（世帯）として、過去1年間の収入が自家漁業以外の仕事からもあり、かつ、自家漁業以外の仕事からの収入が自営漁業からの収入よりも大きかった場合

7-3. 男 女 別 ・ 年 齢 階 層 別 漁 業 就 業 者 数

資料：漁業センサス (各年11月1日現在)

区 分	平成 25 年			30 年			令和 5 年		
	計	男	女	計	男	女	計	男	女
総 数	142	136	6	141	140	1	107	106	1
15 ～ 19	3	3	—	—	—	—	—	—	—
20 ～ 24	3	3	—	3	3	—	—	—	—
25 ～ 29	7	7	—	2	2	—	3	3	—
30 ～ 34	7	7	—	8	8	—	—	—	—
35 ～ 39	9	7	2	8	8	—	5	5	—
40 ～ 44	7	7	—	14	13	1	6	5	1
45 ～ 49	13	11	2	11	11	—	10	10	—
50 ～ 54	14	14	—	16	16	—	8	8	—
55 ～ 59	18	18	—	17	17	—	11	11	—
60 ～ 64	27	27	—	19	19	—	14	14	—
65 ～ 69	10	9	1	19	19	—	21	21	—
70 ～ 74	14	14	—	7	7	—	18	18	—
75歳以上	10	9	1	17	17	—	11	11	—

7-4. 漁業種別漁船数（動力漁船）

（単位：隻、t）

資料：屋久島漁業協同組合（令和6年12月31日現在）

区分	総数	3t未満	3～5t未満	5t以上
合計 隻数	154.0	53.0	60.0	41.0
総トン数	637.7	61.7	263.1	312.9
一本釣り漁業 隻数	135.0	49.0	55.0	31.0
総トン数	537.4	58.5	241.0	237.9
敷網漁業 隻数	19.0	4.0	5.0	10.0
総トン数	100.4	3.2	22.2	75.0
雑魚業 隻数	—	—	—	—
総トン数	—	—	—	—

7-5. 許可漁業の状況

資料：屋久島漁業協同組合（令和6年12月31日現在）

漁業種類	件数	操業期間		
とこぶし漁業	3	5月1日	～	9月30日
いせえび漁業	30	9月1日	～	4月30日
あさひかにかかり網漁業	12	10月1日	～	4月30日
ロープ曳浮敷網漁業	12	1月1日	～	12月31日
もじゃこ特別採捕漁業	24	3月1日	～	7月31日

7-6. 漁船別水揚高

資料：屋久島漁業協同組合（令和6年12月31日現在）

漁業種類	令和4年	5年	6年
総 数 数 量	351,458	356,879	265,198
金 額	380,539	415,288	393,487
地 元 船 数 量	349,174	354,067	264,159
金 額	377,441	411,180	391,657
そ の 他 数 量	2,284	2,812	1,038
金 額	3,098	4,108	1,830

7-7. 漁獲高の推移

(単位：kg、千円)

資料：屋久島漁業協同組合

区分	令和 4 年		5 年		6 年	
	数量	金額	数量	金額	数量	金額
総 数	351,458	380,539	356,879	415,288	265,198	393,487
生 鮮 魚	349,776	376,158	355,664	411,791	264,120	390,136
さ ば	26,033	8,678	10,409	9,679	8,135	7,870
む ろ あ じ	182	97	229	103	165	71
そ の 他 あ じ	209	138	423	337	339	270
ま が つ お	186	96	802	299	626	248
そ の 他 か つ お	446	325	954	867	65	69
ま ぐ ろ 類	583	298	2,543	1,114	1,872	1,018
か じ き 類	1,341	1,383	2,128	1,860	1,620	1,173
ぶ り	111	24	162	39	53	26
ま だ い	351	272	673	666	429	384
い し だ い	86	74	42	44	9	11
そ の 他 た い	805	875	847	934	416	469
さ わ ら	537	230	866	398	640	343
し い ら	1,366	121	1,086	125	1,583	141
と び う お	230,728	68,000	227,691	74,176	152,040	54,312
さ ば ふ ぐ	—	—	—	—	—	—
し ま あ じ	709	3,192	534	2,104	475	2,183
そ の 他 魚 類	86,103	292,355	106,275	319,046	95,653	321,548
水 産 動 物	1,682	4,381	1,215	3,497	1,078	3,351
か に 類	261	705	277	762	147	488
い せ え び	125	447	87	331	73	229
そ の 他 え び	—	—	—	—	—	—
い か 類	1,296	3,229	851	2,404	858	2,634
そ の 他 水 産 動 物	—	—	—	—	—	—
そ の 他	—	—	—	—	—	—
貝 類	—	—	—	—	—	—

- 1) 生鮮魚の「きびなご」は漁獲高0が続いていたので項目を削除しました。
 2) 「活魚」区分であった「しまあじ」は「生鮮魚」へ移行しました。

8 工 業

8-1. 産業（中分類）別事業所数、従業者数及び製造品出荷額等 （従業者4人以上の事業所）

（単位：事業所、人、万円） 資料：工業統計調査（各年6月1日現在） ※令和2年まで

産 業（中 分 類）	事 業 所 数		従 業 者 数		製 造 品 出 荷 額 等	
	令和元年	令和2年	令和元年	令和2年	令和元年	令和2年
総 数	23	21	440	414	1,104,371	1,003,367
09 食 料 品 製 造 業	7	5	67	41	32,020	26,996
10 飲 料・たばこ・飼 料 製 造 業	7	7	84	88	373,595	347,087
11 織 維 工 業	1	1	27	29	X	X
12 木 材・木 製 品 製 造 業（家 具 を 除 く）	1	1	12	11	X	X
13 家 具・装 備 品 製 造 業	2	2	13	9	X	X
14 パ ル プ・紙・紙 加 工 品 製 造 業	—	—	—	—	—	—
15 印 刷・同 関 連 業	1	1	7	7	X	X
16 化 学 工 業	1	1	24	25	X	X
17 石 油 製 品・石 炭 製 品 製 造 業	—	—	—	—	—	—
18 プ ラ ス チ ッ ク 製 品 製 造 業（別 掲 を 除 く）	—	—	—	—	—	—
19 ゴ ム 製 品 製 造 業	—	—	—	—	—	—
20 な め し 革・同 製 品・毛 皮 製 造 業	—	—	—	—	—	—
21 窯 業・土 石 製 品 製 造 業	3	3	206	204	622,591	552,940
22 鉄 鋼 業	—	—	—	—	—	—
23 非 鉄 金 属 製 造 業	—	—	—	—	—	—
24 金 属 製 品 製 造 業	—	—	—	—	—	—
25 は ん 用 機 械 器 具 製 造 業	—	—	—	—	—	—
26 生 産 用 機 械 器 具 製 造 業	—	—	—	—	—	—
27 業 務 用 機 械 器 具 製 造 業	—	—	—	—	—	—
28 電 子 部 品・テ ギ ャ イ ス・電 子 回 路 製 造 業	—	—	—	—	—	—
29 電 気 機 械 器 具 製 造 業	—	—	—	—	—	—
30 情 報 通 信 機 械 器 具 製 造 業	—	—	—	—	—	—
31 輸 送 用 機 械 器 具 製 造 業	—	—	—	—	—	—
32 そ の 他 の 製 造 業	—	—	—	—	—	—

9 商 業 ・ 消 費

9-1. 業種別事業所数・従業者数及び販売額の推移

資料：商業統計調査（平成26年7月1日現在）

（単位：事業所、人、百万円）

経済センサスー活動調査（平成28年6月1日現在）

産 業（中 分 類）	平成 26 年			28 年		
	事業所数	従業者数	年間販売額	事業所数	従業者数	年間販売額
総 数	196	818	14,292	188	768	13,168
卸 売 業	16	99	3,300	14	71	2,348
各 種 商 品 小 売 業	1	3	X	1	2	X
織物・衣服・身の回り品小売業	7	11	50	10	18	73
飲 食 料 品 小 売 業	83	334	4,889	86	365	6,001
機 械 機 器 小 売 業	15	49	339	7	22	171
そ の 他 の 小 売 業	71	317	X	67	285	X
無 店 舗 小 売 業	3	5	23	3	5	19

9-2. たばこの消費状況

資料：町民課

年 度	本 数
平成29年度	17,926,033
30年度	16,597,199
令和元年度	15,959,759
2年度	14,605,489
3年度	14,068,845
4年度	14,012,598
5年度	13,748,357

9-3. 屋久島町商工業安定資金の貸付状況

（単位：件、円）

資料：産業振興課

年 度	貸付件数	貸付額
平成29年度	4	2,000,000
30年度	10	5,000,000
令和元年度	5	2,500,000
2年度	9	5,500,000
3年度	4	2,000,000
4年度	1	500,000
5年度	5	2,500,000

10 住 宅 ・ 土 木

10-1. 道 路 の 状 況

(単位：m、%)

資料：鹿児島県熊毛支庁屋久島事務所、建設課（各年4月1日現在）

区 分	令和 2 年	3 年	4 年	5 年	6 年
県 道 実 延 長	121,778	121,778	121,778	121,778	121,844
舗 装 率	100.0	100.0	100.0	100.0	100.0
町 道 実 延 長	252,301	251,545	251,570	243,243	243,243
舗 装 率	86.8	86.9	87.0	86.9	86.9

10-2. 都 市 公 園 の 状 況

資料：建設課

名 称	種 別	所在地	面積 (ha)
若 宮 公 園	街 区 公 園	屋久島町安房石坂の上	0.6
安 房 墓 園	特 殊 公 園	屋久島町安房清十松の上	1.2
春 田 浜 海 浜 公 園	特 殊 公 園	屋久島町安房春田	3.0
屋久島町健康の森公園	総 合 公 園	屋久島町安房前岳	16.9
春 田 団 地 公 園	街 区 公 園	屋久島町安房春田	0.1

10-3. 町 営 住 宅 の 戸 数

(単位：戸)

資料：建設課（各年4月1日現在）

区 分	2 年	3 年	4 年	5 年	6 年
総 数	548	526	517	517	494
木 造	66	44	48	48	48
簡 易 耐 火 平 屋	139	139	130	130	107
二 階	14	14	14	14	14
耐 火 平 屋	—	—	—	—	—
二 階	145	145	141	141	141
中 層	184	184	184	184	184

10-4. 県営住宅の戸数

(単位：戸)

資料：鹿児島県熊毛支庁屋久島事務所（各年4月1日現在）

区分	令和2年	3年	4年	5年	6年
総数	24	24	24	24	24
木造	24	24	24	24	24
簡易耐火	—	—	—	—	—

10-5. 県職員住宅の戸数

(単位：戸)

資料：鹿児島県熊毛支庁屋久島事務所（各年4月1日現在）

区分	令和2年	3年	4年	5年	6年
総数	55	55	55	55	55
第一種簡易耐火	13	13	13	13	13
中層耐火	42	42	42	42	42

10-6. 教職員住宅の戸数

(単位：戸)

資料：教育総務課（各年4月1日現在）

区分	令和2年	3年	4年	5年	6年
総数	124	124	122	121	121
木造	84	84	82	82	82
簡易耐火	40	40	40	39	39

10-7. 住宅の種類・住宅の保有の関係

(単位：世帯、人)

資料：国勢調査（各年10月1日現在）

区分	平成22年		27年		令和2年	
	世帯数	世帯人員	世帯数	世帯人員	世帯数	世帯人員
住宅に住む一般世帯	6,189	13,315	5,982	12,491	5,673	11,319
主世帯	6,125	13,209	5,922	12,389	5,606	11,206
持ち家	4,101	8,906	3,988	8,323	3,784	7,628
公営・都市再生機構・公社の借家	610	1,513	621	1,483	503	1,110
民営の借家	834	1,759	872	1,728	851	1,633
給与住宅	580	1,031	441	855	468	835
間借り	64	106	60	102	67	113
住宅以外に住む一般世帯	49	71	141	183	163	276

10-8. 新築状況（木造）

（単位：棟、㎡）

資料：町民課

区分	令和元年		2年		3年		4年		5年	
	棟数	面積	棟数	面積	棟数	面積	棟数	面積	棟数	面積
総数	51	3,708	53	5,189	47	3,960	41	2,963	48	3,967
専用住宅	23	2,233	26	2,579	31	3,349	20	1,852	27	2,640
併用住宅	4	347	2	219	1	93	1	199	1	118
旅館・ホテル	2	62	—	—	—	—	12	340	7	240
その他	22	1,066	25	2,391	15	518	8	572	13	969

10-9. 新築状況（非木造）

（単位：棟、㎡）

資料：町民課

区分	令和元年		2年		3年		4年		5年	
	棟数	面積	棟数	面積	棟数	面積	棟数	面積	棟数	面積
総数	3	1,043	—	—	3	2,583	2	52	7	1,705
専用住宅	—	—	—	—	—	—	1	22	—	—
併用住宅	—	—	—	—	—	—	—	—	—	—
事務所・店舗	—	—	—	—	2	1,998	1	30	2	164
病院	—	—	—	—	—	—	—	—	—	—
工場・倉庫	3	1,043	—	—	1	585	—	—	5	1,541
その他	—	—	—	—	—	—	—	—	—	—

11 電 気 ・ 水 道

11-1. 電力需要状況（屋久島）

(単位：口、MWh) 資料：種子屋久農業協同組合、安房電気利用組合、九州電力送配電(株)、電気課

区 分	令和 2 年度		3 年度		4 年度		5 年度	
	契約口座	使用量	契約口座	使用量	契約口座	使用量	契約口座	使用量
総 数	9,834	57,009	9,810	58,238	9,810	58,628	9,800	58,579
電 灯	8,987	28,860	8,974	29,288	8,978	29,130	8,980	28,892
業務用電力	223	1,656	221	1,636	225	1,709	223	1,668
低 圧 電 力	533	3,761	524	3,868	516	3,867	507	3,831
高 圧 電 力 甲	91	22,732	92	23,445	91	23,919	90	24,187

11-2. 電力需要状況（口永良部島）

(単位：口、MWh) 資料：九州電力送配電(株)

区 分	令和 2 年度		3 年度		4 年度		5 年度	
	契約口座	使用量	契約口座	使用量	契約口座	使用量	契約口座	使用量
総 数	205	500	210	566	212	540	209	521
電 灯	192	393	196	428	197	409	193	376
低 圧 電 力	13	107	14	138	15	131	16	145

11-3. 島内発電所一覧

資料：屋久島電工(株)、九州電力送配電(株) (令和6年3月31日時点)

区 分	所在地	種 別	許可出力	発電機			年 間 発電量 (MWh)	設置者
				容 量 (kVA)	電 圧 (kV)	個 数		
宮之浦火力	宮之浦	内燃力	25,150	7,295	6.6	2	94	屋久島電工(株)
				15,000	6.6	1		
嶽野川	永田	水力	160	180	6.6	1	833	九州電力送配電(株)
安房川第一	安房	水力	23,200	14,000	6.6	2	130,514	屋久島電工(株)
安房川第二	安房	水力	34,000	19,000	11.0	2	112,967	屋久島電工(株)
千尋滝	安房	水力	1,300	—	6.6	1	—	屋久島電工(株)
口永良部島	口永良部島	内燃力	300	375	3.3	2	642	九州電力送配電(株)

11-4. 給水状況の推移

(単位：戸、人、m³) 資料：生活環境課

区 分	令和 2 年度	3 年度	4 年度	5 年度
給 水 戸 数	7,205	7,162	7,172	7,229
給 水 人 口	11,812	11,587	11,428	11,229
給 水 量	1,461,308	1,439,558	1,451,308	1,440,661

12 運 輸 ・ 通 信

12-1. 航 空 便 利 用 状 況 (屋 久 島 空 港)

資料：鹿児島県統計年鑑

区 分	乗客数 (人)	降客数 (人)	貨物 (t)		郵便 (kg)	
			積	降	積	降
平成30年度	87,416	86,419	64	41	17,047	5,520
令和元年度	73,590	75,224	47	44	17,084	5,258
2年度	47,123	47,060	42	37	12,707	6,228
3年度	63,466	64,108	52	41	15,441	8,869
4年度	92,602	94,161	48	36	11,640	15,148

12-2. 町 営 船 旅 客 数

資料：政策推進課

年 度	旅客数 計	宮之浦 ⇄ 口永良部島		宮之浦 ⇄ 島間		口永良部島 ⇄ 島間		車両
		宮之浦発	口永良部島発	宮之浦発	島間発	口永良部島発	島間発	
令和2年度	4,518	1,597	1,576	764	561	13	7	2,391
3年度	5,540	1,850	1,827	1,049	777	17	20	3,267
4年度	6,491	1,937	1,930	1,473	1,073	39	39	3,115
5年度	6,181	1,946	1,950	1,154	1,092	19	20	3,049
6年度	5,612	1,613	1,599	1,207	1,169	12	12	2,803

12-3. 海 上 輸 移 出 入 貨 物 数 量

(単位：t)

資料：鹿児島県統計年鑑

区 分	3 年				4 年			
	宮之浦港		安房港		宮之浦港		安房港	
	輸移出	輸移入	輸移出	輸移入	輸移出	輸移入	輸移出	輸移入
総 数	286,998	8,701	362,926	22,405	295,148	335,644	3,349	37,520
農 水 産 品	4,149	11	2,779	1,262	4,265	2,368	193	1,531
林 産 品	106	6,386	1,138	648	929	445	687	829
鉱 産 品	2	—	52,921	6,770	—	46,906	65	22,414
金属機械工業品	12,475	322	10,176	1,268	2,969	5,184	510	1,118
化学工業品	26,863	3	50,760	6,518	23,740	43,376	44	7,030
軽工業品	9,703	207	4,524	757	6,948	4,233	134	509
雑工業品	1,102	188	967	306	224	459	86	291
特 殊 品	4,441	1,571	4,528	4,802	2,188	2,948	1,596	3,696
分類不能	487	13	6,608	74	630	4,585	34	102
運搬車両	227,670	—	228,525	—	253,255	225,140	—	—

12-4. 車種別保有自動車台数の推移（軽自動車を除く）

資料：九州運輸局鹿児島運輸支局（各年度3月31日現在）

年 度	総数	トラック				バス	乗用車			特種用途	大型特殊
		小計	普通車	小型車	トレーラー		小計	普通車	小型車		
令和元年度	3,949	646	310	331	5	98	2,782	883	1,899	216	207
2年度	3,833	628	312	311	5	97	2,689	870	1,819	215	204
3年度	3,795	623	308	311	4	94	2,656	887	1,769	218	204
4年度	3,757	617	301	311	5	93	2,623	909	1,714	220	204
5年度	3,785	619	306	309	4	94	2,650	951	1,699	218	204

12-5. 軽自動車登録台数の推移

資料：町民課（各年度4月1日現在）

年 度	総数	軽自動車		小型特殊		原動機付き自転車				軽二輪	二輪 小 型 自 動 車 (※)
		四輪		農耕用	その他 (特殊作業車)	ミニカー	50cc 以下	51～ 90cc	91～ 125cc	126～ 250cc	
		乗用	貨物								
令和元年度	7,923	3,936	2,488	136	57	20	890	32	127	145	92
2年度	7,864	3,941	2,473	133	57	17	837	32	132	146	96
3年度	7,791	3,939	2,454	134	56	17	784	32	121	147	107
4年度	7,764	4,004	2,417	132	54	17	717	34	133	153	103
5年度	7,857	4,032	2,457	148	54	17	721	34	137	153	104

※側車付を含む251cc以上

13 消 防 ・ 防 災

13-1. 時間別交通事故発生状況（屋久島警察署管内）

（単位：件）

資料：屋久島警察署（各年12月31日現在）

時 間	令和元年	2年	3年	4年	5年	6年
総 数	19	12	8	13	16	14
7:00 - 9:00	2	—	—	—	5	1
9:00 - 11:00	3	2	3	2	—	6
11:00 - 13:00	5	—	—	2	2	4
13:00 - 15:00	3	3	3	4	5	—
15:00 - 17:00	1	3	—	1	1	2
17:00 - 19:00	2	2	2	3	2	1
19:00 - 翌6:00	3	2	—	1	1	—

13-2. 原因別交通事故発生件数（屋久島警察署管内）

（単位：件、人）

資料：屋久島警察署（各年12月31日現在）

年 次	総 数	原因別						死 者	負傷者
		飲 酒	無免許	安全運転義務違反	徐行違反	優先通行違反	その他		
令和元年	19	—	—	18	—	—	1	—	21
2年	12	—	—	10	—	—	2	—	19
3年	8	—	—	8	—	—	—	—	11
4年	13	—	—	10	—	—	3	—	15
5年	16	—	—	15	—	—	1	2	28
6年	14	—	—	12	—	—	2	—	15

13-3. 車両別交通事故発生件数（屋久島警察署管内）

資料：屋久島警察署（各年12月31日現在）

年 次	総 数	乗 用 自動車	貨 物 自動車	バ ス	軽自動車	原動機付 自 転 車	自動二輪	その他
令和元年	27	5	1	1	17	2	1	—
2年	25	5	2	—	17	1	—	—
3年	14	3	1	1	7	—	1	1
4年	24	7	1	—	14	1	1	—
5年	35	9	3	1	20	—	2	—
6年	28	6	—	—	18	1	—	3

※件数に歩行者は除く

13-4. 運転免許証返納件数（屋久島警察署管内）

資料：屋久島警察署（各年12月31日）

年 次	総数	～49歳	50～59歳	60～69歳	70～79歳	80～89歳	90歳～
令和2年	38	—	1	1	15	21	—
3年	48	—	2	4	22	20	—
4年	31	—	1	3	12	14	1
5年	37	—	—	4	14	15	4
6年	42	—	1	2	18	19	2

13-5. 山岳遭難件数（屋久島警察署管内）

資料：屋久島山岳遭難防止対策協議会

年次	発生件数	発見救出自力 下山人数	死亡者数	不明者数	遭難者別人数	
					島内者	島外者
60年	4	8	—	—	—	8
61年	1	1	—	—	—	1
62年	4	3	—	1	1	3
63年	7	8	—	—	—	8
平成元年	1	1	—	—	—	1
2年	5	3	1	1	—	5
3年	3	2	1	—	—	3
4年	—	—	—	—	—	—
5年	7	8	1	—	—	9
6年	6	6	—	1	—	7
7年	5	3	—	2	—	5
8年	2	2	—	—	—	2
9年	8	16	—	2	—	18
10年	13	16	—	2	1	17
11年	8	8	—	—	—	8
12年	17	22	2	—	—	24
13年	13	12	1	1	—	14
14年	10	11	1	—	1	11
15年	15	15	—	—	—	15
16年	15	24	4	—	9	19
17年	13	11	2	—	1	12
18年	12	10	2	—	—	12
19年	17	16	1	—	3	14
20年	19	23	—	—	1	22
21年	9	9	—	1	—	10
22年	12	13	1	2	1	15
23年	12	13	—	1	—	14
24年	11	12	—	—	—	12
25年	25	29	2	—	1	28
26年	26	30	1	—	1	30
27年	21	20	2	—	—	22
28年	20	30	—	—	2	28
29年	14	16	2	—	1	18
30年	7	5	1	1	—	7
令和元年	4	3	1	—	—	4
2年	10	8	2	—	—	10
3年	5	5	—	—	—	5
4年	7	7	—	—	—	7
5年	12	10	2	1	1	12
6年	16	15	2	1	2	16

13-6. 消防施設・設備

13-7. 分遣所職員数

資料：熊毛地区消防組合

種別	数量	種別	数量
消防本部	1	発電機	5
消防団	1	投光器	5
分団	9	自動心マ器	4
消防用ポンプ自動車	9	人工呼吸器	6
救急車	4	救命胴衣	16
指令広報車	2	空気呼吸器	15
小型ポンプ積載車	24	防火服	32
小型ポンプ	31	ホース(署)	178
防基地局	2	消火栓	563
災無移動局	10	水槽 40㎡以上	180
線携帯局	25	水槽 40㎡未満	0
ポートパワー	1	化学消火剤(ℓ)	380
水槽付消防ポンプ自動車	2		
林野火災用ジェットシューター	6		

区分	人数
総数	32
消防司令長	2
消防司令	2
消防司令補	10
消防士長	6
消防副士長	5
消防士	7

13-8. 消防団団員数

年度	総数	団副分		副部班		団員		
		長	長	長	長			
令和4年度	332	1	3	9	9	22	28	260
5年度	323	1	3	9	9	22	28	251
6年度	331	1	3	9	9	22	28	259

資料：総務課 (各年1月1日現在)

13-9. 火災の損害状況

(単位：件、㎡、千円)

資料：熊毛地区消防組合 (各年12月31日)

区分	令和4年			5年			6年		
	件数	焼失面積	損害額	件数	焼失面積	損害額	件数	焼失面積	損害額
総数	2	—	12	10	197	6,173	5	134	2,447
建物	1	—	12	4	197	5,974	2	110	2,447
住家(棟数)	1	—	12	4	197	5,974	2	110	2,447
非住家(棟数)	—	—	—	—	—	—	—	—	—
山林・原野	—	—	—	—	—	—	—	—	—
車両	—	—	—	3	—	199	—	—	—
船舶	—	—	—	—	—	—	—	—	—
航空機	—	—	—	—	—	—	—	—	—
その他	1	—	—	3	—	—	3	24	—

13-10. 火災発生状況の推移

(単位：件)

資料：熊毛地区消防組合

年次	総数	建物の火災発生状況						車両	船舶	山林原野	その他
		一般住宅	店舗併用住宅	アパート 旅館	会場 工場	官公庁 学校 病院	非住宅				
令和元年	3	—	—	—	—	—	2	—	—	—	1
2年	9	2	1	—	2	—	2	—	—	—	2
3年	7	1	2	—	1	—	1	1	—	1	—
4年	2	1	—	—	—	—	—	—	—	—	1
5年	10	4	—	—	—	—	—	3	—	—	3
6年	5	2	—	—	—	—	—	—	—	—	3

13-11. 月別火災発生件数の推移

資料：熊毛地区消防組合

年次	総計	1月	2月	3月	4月	5月	6月	7月	8月	9月	10月	11月	12月
令和元年	3	1	—	—	—	—	1	—	—	—	—	1	—
2年	9	—	1	2	—	1	1	—	1	—	1	—	2
3年	7	—	—	3	1	1	1	—	—	1	—	—	—
4年	2	—	—	—	—	—	—	—	—	—	1	1	—
5年	10	3	1	1	—	1	1	—	—	1	—	1	1
6年	5	—	—	1	1	1	—	1	—	—	—	1	—

13-12. 原因別火災発生件数の推移

資料：熊毛地区消防組合

年次	総計	失火									放火	不明	
		電気	煙草	こんろ	火入れ	焚火	火遊び	煙突	車両	その他			
令和元年	3	—	—	—	—	2	—	—	—	—	—	—	1
2年	9	1	—	—	—	2	—	1	—	—	4	—	1
3年	7	1	—	—	1	1	—	—	—	—	2	—	2
4年	2	1	—	—	—	—	—	—	—	—	1	—	—
5年	10	1	—	1	—	2	—	—	—	1	2	—	3
6年	5	—	—	—	—	2	—	—	—	—	3	—	—

13-13. 救急出動状況

(単位：回)

資料：熊毛地区消防組合

年次	総計	火災	自然災害	水難事故	交通事故	労働災害	運動競技	一般負傷	加害	自損行為	急病	その他
令和元年	754	—	—	3	23	8	—	145	12	5	473	85
2年	668	1	—	3	28	8	3	153	1	6	386	79
3年	643	4	—	1	21	9	3	121	1	8	397	78
4年	738	—	1	—	26	8	3	132	4	3	461	100
5年	788	1	—	1	29	47	2	148	1	3	470	86
6年	864	1	—	2	30	4	3	161	1	1	566	95

14 保 健 衛 生

14-1. 定期予防接種状況

(単位：人、%)

資料：健康長寿課

区 分	令和 3 年度			4 年度			5 年度			
	対象者数	実施者数	実施率	対象者数	実施者数	実施率	対象者数	実施者数	実施率	
MR (麻疹・風疹混合)	I 期	76	70	92.1	66	58	87.9	63	43	68.3
	II 期	116	86	74.1	110	87	79.1	107	87	81.3
B 型 肝 炎	1 回 目	74	66	89.2	44	42	95.5	42	38	90.5
	2 回 目	74	58	78.4	44	47	106.8	42	36	85.7
	追 加	70	46	65.7	69	45	65.2	48	34	70.8
DT (2 種 混 合)		128	67	52.3	92	71	77.2	106	66	62.3
インフルエンザ	60 歳 以上 65 歳 未 満	7	5	71.4	5	4	80.0	4	1	25.0
	65 歳 以上	4,455	2,736	61.4	4,409	2,745	62.3	4,450	2,322	52.2
日 本 脳 炎	1 期 初 回	138	121	87.7	172	138	80.2	140	122	87.1
	1 期 追 加	110	67	60.9	67	64	95.5	78	49	62.8
	2 期	129	3	2.3	114	154	135.1	179	73	40.8
ヒ ブ	1 回 目	74	67	90.5	44	41	93.2	42	36	85.7
	2 回 目	74	58	78.4	44	48	109.1	42	36	85.7
	3 回 目	74	56	75.7	44	45	102.3	42	39	92.9
	4 回 目	72	67	93.1	66	54	81.8	59	36	61.0
肺 炎 球 菌	1 回 目	74	66	89.2	44	41	93.2	42	36	85.7
	2 回 目	74	58	78.4	44	48	109.1	42	36	85.7
	3 回 目	74	59	79.7	44	46	104.5	42	39	92.9
	4 回 目	72	68	94.4	66	56	84.8	59	36	61.0
子 宮 頸 が ん	1 回 目	55	0	0.0	103	34	33.0	69	20	29.0
	2 回 目	55	0	0.0	103	28	27.2	69	14	20.3
	3 回 目	55	1	1.8	103	15	14.6	69	8	11.6
4 種 混 合	1 期 初 回	216	173	80.1	150	155	103.3	120	125	104.2
	追 加	74	65	87.8	70	64	91.4	55	53	96.4
水 痘	1 回 目	72	68	94.4	66	55	83.3	59	45	76.3
	2 回 目	74	65	87.8	70	51	72.9	55	46	83.6
高 齢 者 肺 炎 球 菌	60 歳 以上 65 歳 未 満	7	1	14.3	1	0	0.0	3	0	0.0
	65 歳 以上	712	161	22.6	691	161	23.3	692	158	22.8
BCG		67	59	88.1	56	54	96.4	49	41	83.7

- 1) インフルエンザの「60歳以上65歳未満」は、厚生労働省が定めた障害のある方が対象です。
- 2) 日本脳炎 2 期は、積極的勧奨の差し控え（平成17年 5 月 30 日～平成21年度）により接種を受ける期間を逸した者（平成 7 年 4 月 2 日～平成19年 4 月 1 日生の者で 4 歳以上20歳未満の者、平成19年 4 月 2 日～平成21年10月 1 日生の者で生後 6 月～90か月未満あるいは 9～13歳未満の者）も特例対象者として含みます。
- 3) 子宮頸がん予防ワクチン接種は、接種推奨控えとなっています。
- 4) 接種者数には当該年度対象外の接種者数も含みます。

14-2. 各種健康診査状況（令和5年度）

(単位：人、%) 資料：福祉支援課

区分	対象者	受診者	受診率
3・4ヶ月児検診	43	43	100.0
7・8ヶ月児検診	48	45	93.8
1歳児検診	50	51	102.0
1歳半児検診	65	65	100.0
3歳児検診	78	76	97.4

14-3. 狂犬病予防状況

(単位：頭) 資料：生活環境課

区分	令和3年度	4年度	5年度
登録頭数	589	538	506
注射済頭数	493	441	419
捕獲頭数	5	6	4
殺処分申出頭数	2	—	—
返還出頭	6	6	4

14-4. 特定健診受診状況

(単位：人、%) 資料：健康長寿課

年度	対象者数	受診者数	受診率
令和2年度	2,882	1,176	40.8
3年度	2,825	992	35.1
4年度	2,714	1,127	41.5
5年度	2,624	1,015	38.7

14-5. 結核レントゲン検診受診状況

(単位：人、%) 資料：健康長寿課

年度	対象者数	受診者数	受診率	要精密	要精密	
					受診者	受診率
令和2年度	3,857	1,471	38.1	4	3	75.0
3年度	4,219	1,344	31.9	1	0	0.0
4年度	4,396	1,062	24.2	0	0	0.0
5年度	3,797	1,064	28.0	3	3	100.0

14-6. がん検診受診状況

(単位：人、%) 資料：健康長寿課

年度	区分	対象者数	受診者数	受診率	要精密者数	要精密者率
令和2年度	胃がん検診	8,322	379	4.6	40	10.6
	大腸がん検診	8,322	1,010	12.1	68	6.7
	子宮がん検診	5,153	563	10.9	4	0.7
	乳がん検診	4,291	567	13.2	20	3.5
	肺がん検診	8,322	1,768	21.2	61	3.5
3年度	胃がん検診	8,280	293	3.5	20	6.8
	大腸がん検診	8,280	781	9.4	47	6.0
	子宮がん検診	5,106	397	7.8	5	1.3
	乳がん検診	4,269	413	9.7	20	4.8
	肺がん検診	8,280	1,804	21.8	77	4.3
4年度	胃がん検診	8,202	320	3.9	28	8.8
	大腸がん検診	8,202	1,000	12.2	61	6.1
	子宮がん検診	5,031	528	10.5	8	1.5
	乳がん検診	4,221	558	13.2	18	3.2
	肺がん検診	8,202	1,361	16.6	37	2.7
5年度	胃がん検診	8,133	277	3.4	23	8.3
	大腸がん検診	8,133	984	12.1	89	9.0
	子宮がん検診	4,952	513	10.4	11	2.1
	乳がん検診	4,180	547	13.1	14	2.6
	肺がん検診	8,133	1,361	16.7	28	2.1

14-7. 町内医療施設

(単位：箇所、床)

資料：西之表保健所

年次	計		病院		診療所		歯科 診療所	施術所	助産所	薬局	薬店
	施設数	病床数	施設数	病床数	施設数	病床数					
平成30年	9	140	1	140	8	—	3	30	3	2	4
令和元年	10	140	1	140	9	—	3	30	3	2	4
2年	10	140	1	140	9	—	3	31	3	2	4
3年	10	140	1	140	9	—	3	31	2	2	5
4年	10	140	1	140	9	—	3	33	2	4	5
5年	10	140	1	140	9	—	3	35	2	5	4
6年	10	140	1	140	9	—	3	35	2	6	4

14-8. 主要死因別死亡者数

資料：鹿児島県衛生統計年報

年次	悪性 新生物	心疾患	脳血管 疾患	肺炎	結核	糖尿病	老衰	不慮の 事故	その他
平成29年	43	20	14	16	—	2	16	7	43
30年	46	24	10	18	—	—	18	5	65
令和元年	44	30	7	10	—	3	23	5	48
2年	52	27	8	20	—	1	25	9	60
3年	41	28	14	5	—	2	35	3	50

14-9. し尿処理状況（屋久島クリーンセンター）

資料：生活環境課

区分	令和元年度	2年度	3年度	4年度	5年度	
総人口(人)	12,053	11,926	11,698	11,537	11,328	
収集人口(人)	12,053	11,926	11,698	11,537	11,328	
年間総排出量(kℓ)	12,687	12,139	12,393	12,481	12,332	
一般家庭	年間総収集量(kℓ)	7,926	8,056	8,002	8,092	8,041
	施設処理量(kℓ)	7,926	8,056	8,002	8,092	8,041
	その他(kℓ)	—	—	—	—	—
	1日平均収集量(kℓ)	21.7	22.1	21.9	22.2	22.0
一般家庭外総収集量(kℓ)	4,761	4,083	4,391	4,389	4,291	
施設処理能力(kℓ)	46	46	46	46	46	
年間総自家処理量(kℓ/日)	—	—	—	—	—	
総排出量対前年比(%)	98.4	95.7	102.1	100.7	98.8	

1) 総人口は、各年度3月31日現在の住民基本台帳による。

14-10. ごみ処理状況（屋久島クリーンサポートセンター）

（単位：t）

資料：生活環境課

年 度	総 運 搬 量	処 理 状 況						最 終 処 分 場 処 理 量
		搬 入 量			搬 出 量			
		可 燃	資 源	その他	ペット ボトル	段ボール	新 聞 誌	
令和元年度	4,412	2,090	1,738	584	53	482	162	211
2年度	4,238	1,961	1,599	678	47	453	157	120
3年度	4,120	1,982	1,557	581	47	432	147	128
4年度	4,113	1,983	1,511	619	51	454	120	83
5年度	4,074	1,984	1,494	596	51	418	103	50

1) 処理能力：炭化施設（炭化 25.92t/24h、溶融 8.808t/24h）、リサイクルプラザ（不燃・粗大 5.2t/5h、資源 2.8t/5h）

14-11. 火葬場使用状況

（単位：件）

資料：生活環境課

年 度	計	13歳以上	13歳未満	死産児	改葬遺骨	出産汚物	体の一部	行旅死亡人
令和元年度	190	166	—	—	23	1	—	—
2年度	192	174	1	—	15	1	1	—
3年度	203	168	—	—	32	1	2	—
4年度	237	176	—	—	59	—	1	1
5年度	252	185	—	—	67	—	—	—

15 社 会 保 障

15-1. 国民年金の状況

(単位：人、千円、%)

資料：健康長寿課

年 度	被保険者		(内) 免除・学持者			保険料収納額		
	1号	任意加入	総数	法定	申請	納付対象月数	納付月数	納付率
令和2年度	1,492	18	742	128	614	11,200	8,150	72.8%
3年度	1,437	21	733	120	613	10,313	7,761	75.3%
4年度	1,390	16	703	114	501	9,410	7,195	76.5%
5年度	1,426	15	722	110	493	8,976	6,929	77.2%

15-2. 国民年金及び老齢福祉年金の受給状況

(単位：人、千円)

資料：健康長寿課

区 分	令和3年度		4年度		5年度	
	受給者	金額	受給者	金額	受給者	金額
総 数	4,479	2,858,594	4,458	2,832,992	4,437	2,878,625
老 齢	4,196	2,620,238	4,193	2,610,507	4,177	2,655,820
障 害	254	217,067	243	207,066	236	205,229
遺 族	29	21,289	22	15,419	24	17,576
老 齢 福 祉	—	—	—	—	—	—

15-3. 国民健康保険の状況

(単位：世帯、人、千円)

資料：健康長寿課

年 度	年度平均		保 険 税 現年度課税額	総医療費	1人あたり 保険税(円)	1人あたり 医療費(円)
	世帯	被保険者				
令和2年度	2,549	4,062	269,928	1,369,170	66,452	337,068
3年度	2,530	3,981	257,071	1,604,474	64,574	403,033
4年度	2,469	3,820	244,308	1,640,352	63,955	429,411
5年度	2,377	3,640	259,226	1,634,648	71,216	449,079

15-4. 国民健康保険の給付状況

(単位：件、千円)

資料：健康長寿課

年 度	件 数	総医療費	保 険 税			1件あたり の 費用(円)	その他の給付	
			保険者 負担	被保険者 負担	他法公費 負担		出産育児 給付	葬祭給付
令和2年度	34,832	1,369,170	1,186,361	163,042	19,767	39,308	4,992	520
3年度	36,861	1,604,474	1,400,419	178,655	25,400	43,528	5,864	500
4年度	39,705	1,640,352	1,434,130	178,111	28,111	41,313	3,324	540
5年度	42,449	1,634,648	1,435,427	176,376	22,845	38,508	4,010	580

15-5. 後期高齢者医療の状況

15-6. 後期高齢者医療の給付状況

資料：健康長寿課

年 度	被保険者 (人)	うち障害者認定
		令和2年度
3年度	2,086	32
4年度	2,099	26
5年度	2,145	22

資料：健康長寿課

年 度	療養諸費 (千円)	1人あたり 医療費(円)	1人あたり 保険料(円)
3年度	1,993,081	956,463	50,600
4年度	2,025,949	965,322	54,800
5年度	2,338,125	1,074,322	56,000

15-7. 介護保険の状況

(単位：人、千円)

資料：健康長寿課

年 度	第1号被保険者			第1号被保険者 保険料収入額	1人あたり 保険料収入額 (円)
	総数	65歳以上 75歳未満	75歳以上		
令和2年度	4,389	2,241	2,148	255,226	51,316
3年度	4,420	2,272	2,148	258,918	58,579
4年度	4,432	2,266	2,166	259,429	58,535
5年度	4,416	2,204	2,212	261,814	59,287

15-8. 要介護（要支援）認定者及び認定率

(単位：人、%)

資料：健康長寿課

年 度	総数	第2号	要支援		要介護					認定率
			1	2	1	2	3	4	5	
令和2年度	779	8	61	99	188	131	112	126	62	17.7
3年度	788	8	59	102	169	163	118	119	58	17.6
4年度	758	6	69	86	146	154	125	121	57	17.0
5年度	757	8	75	87	145	144	134	120	52	17.0

15-9. 介護保険の給付状況

(単位：人、千円)

資料：健康長寿課

年 度	給付費総計 (保険者負担)	サービス給付費					その他の 補足給付等 (保険者負担)
		費用額	保険者負担	被保険者 負担	受給者数	1人あたり 費用 (円/月)	
令和2年度	1,249,864	1,265,121	1,141,282	123,839	8,110	155,995	108,582
3年度	1,267,671	1,298,974	1,171,458	127,516	8,424	154,199	96,213
4年度	1,233,674	1,266,024	1,141,978	124,046	8,244	153,569	91,696
5年度	1,203,854	1,239,997	1,119,047	120,950	7,715	160,726	84,807

15-10. 屋久島町高齢者バス利用カード交付状況

資料：福祉支援課

区 分	令和元年度	2年度	3年度	4年度	5年度
交 付 件 数	501	489	443	443	466

15-11. 障害者手帳交付状況

資料：福祉支援課（各年度末日現在）

区分		令和 2 年度	3 年度	4 年度	5 年度	6 年度
身体障がい者	計	757	736	688	679	666
	1 級	186	172	156	157	146
	2 級	123	119	109	105	101
	3 級	134	132	128	127	132
	4 級	194	186	177	170	163
	5 級	34	35	33	31	32
	6 級	86	92	85	89	92
知的障がい者	計	97	96	96	98	122
	A	1	1	1	1	1
	A 1	13	13	14	13	23
	A 2	12	12	12	13	15
	B 1	35	35	35	34	39
	B 2	36	35	34	37	44
精神障がい者	計	66	72	70	80	84
	1 級	4	4	4	6	4
	2 級	50	53	53	60	69
	3 級	12	15	14	14	11

15-12. 生活保護法による保護状況

(単位：世帯、人、千円)

資料：福祉支援課

区分		令和 元 年度	2 年度	3 年度	4 年度	5 年度
総数	実世帯数	2,094	2,004	1,996	1,925	1,920
	実人員数	3,083	2,974	2,712	2,363	2,285
	保護費総額	381,556	321,479	361,521	388,732	339,496
生活	世帯数	1,848	1,774	1,826	1,797	1,802
	人員	2,758	2,695	2,513	2,214	2,132
	扶助費	101,444	95,262	103,007	90,457	91,397
住宅	世帯数	1,176	1,188	1,230	1,221	1,229
	人員	1,457	1,462	1,553	1,486	1,440
	扶助費	17,985	17,676	19,821	19,211	19,618
教育	世帯数	40	58	48	37	39
	人員	77	82	84	38	39
	扶助費	729	775	753	400	493
介護	世帯数	602	536	456	462	426
	人員	614	547	470	475	426
	扶助費	16,978	8,688	8,365	8,976	8,649
医療	人員	2,352	2,173	2,038	1,889	1,856
	扶助費	242,949	197,864	226,671	265,509	216,272
出産	人員	—	—	—	—	—
	扶助費	—	—	—	—	—
生業	人員	33	21	61	48	37
	扶助費	773	454	974	1,186	792
葬祭	人員	—	—	7	9	7
	扶助費	701	462	1,930	2,993	2,275
就労自立給付金		—	—	—	—	—
進学準備給付金		—	300	300	—	—
保護施設事務費		—	—	—	—	—

16 教 育 ・ 文 化

16-1. 保育所の園児数及び職員数

資料：なかよし保育園（令和6年5月1日現在）

園名	園児数							職員数	保育士数
	総数	男	女	3歳未満児	3歳児	4歳児	5歳児		
なかよし保育園	86	46	40	26	21	21	18	20	13

16-2. 幼保連携型認定こども園の園児数及び職員数

資料：学校基本調査（令和6年5月1日現在）

園名	園児数							職員数 (園長含)	教育・保育職員数
	総数	男	女	3歳未満児	3歳児	4歳児	5歳児		
あゆみの森こども園	30	16	14	12	8	5	5	7	6
ゆかり幼稚園	43	22	21	10	7	16	10	13	10
どんぐりの森保育園	55	33	22	15	16	11	13	13	12
すみれこども園	70	30	40	25	11	18	16	15	14

16-3. 幼稚園及び幼児学級の園児数及び職員数（兼務者含む）

資料：学校基本調査、社会教育課（令和6年5月1日現在）

園名	園児数							教職員数	教員数
	総数	男	女	3歳児	4歳児	5歳児			
八幡幼稚園	11	5	6	3	2	6	4	4	
永田幼児学級	4	1	3	1	2	1	1	1	
口永良部幼児学級	2	1	1	—	1	1	2	2	

16-4. 小規模保育事業所の園児数及び職員数（兼務者含む）

資料：各所（令和6年5月1日現在）

園名	園児数							職員数	教員数
	総数	男	女	3歳児	4歳児	5歳児			
小規模保育所マンマハウス	3	2	1	—	—	—	4	4	
認可外保育所 きつぱはうす	2	2	—	1	1	—	2	2	

16-5. 小学校・中学校の児童・生徒数及び教職員数（兼務者含む）

資料：学校基本調査、教育総務課（令和6年5月1日現在）

学校名	学級数	児童・生徒数			教職員数	教員数
		合計	男	女		
小 学 校 計	61	678	338	340	159	126
永田小学校	3	13	7	6	11	9
一湊小学校	6	34	19	15	15	12
宮浦小学校	11	187	84	103	27	21
小瀬田小学校	8	60	35	25	19	15
金岳小学校	2	3	—	3	8	7
安房小学校	11	199	103	96	27	20
神山小学校	9	94	42	52	22	17
八幡小学校	6	65	35	30	16	13
栗生小学校	5	23	13	10	14	12
中 学 校 計	17	291	140	151	66	54
中央中学校	6	138	66	72	24	20
金岳中学校	1	2	1	1	7	7
安房中学校	5	81	39	42	18	14
岳南中学校	5	70	34	36	17	13

※学級数には特別支援学級を含みます。

16-6. 県立屋久島高等学校の生徒数及び職員数

資料：屋久島高等学校（各年5月1日現在）

年 度	学級数	生徒数							職員数			
		計	1年		2年		3年		計	教員数		一般職員
			男	女	男	女	男	女		男	女	
令和3年度	7	225	39	34	40	43	34	35	33	14	12	7
4年度	7	209	38	25	37	28	40	41	34	12	15	7
5年度	7	195	41	30	36	26	36	26	32	13	12	7
6年度	7	189	31	34	40	27	33	24	32	13	12	7

16-7. 屋久島おおぞら高等学校の生徒数及び職員数

資料：屋久島おおぞら高等学校（各年5月1日現在）

年 度	生徒数							教職員数			
	計	1年		2年		3年		計	教員数		一般職員
		男	女	男	女	男	女		男	女	
令和3年度	8,494	1,138	1,173	1,311	1,346	1,719	1,807	279	85	119	75
4年度	9,892	1,430	1,727	1,480	1,648	1,735	1,872	286	88	156	42
5年度	11,429	1,381	1,904	1,849	2,225	1,946	2,124	322	97	184	41
6年度	12,385	1,261	1,947	1,828	2,427	2,233	2,689	367	142	188	37

16-8. 中学校卒業生の進路状況

資料：学校基本調査（各年5月1日現在）

年 度	卒業生数			進学者	町内進学	就職者	専修 各種訓練 施設	左記以外	就職率 (%)	進学率 (%)
	計	男	女							
令和2年度	128	69	59	127	72	—	—	1	—	99.2
3年度	100	61	39	99	60	—	—	1	—	99.0
4年度	107	54	53	105	62	—	1	1	—	98.1
5年度	106	55	51	105	60	1	—	—	0.9	99.1

16-9. 県立屋久島高等学校卒業生の進路状況

資料：屋久島高等学校（各年5月1日現在）

進路区分		令和元年度	2年度	3年度	4年度	5年度
進 学	国公立 4大	7(2)	7	5(1)	16	11
	短大	0(3)	2	1	1	2
	私立 4大	13	15	11	12	5
	短大	5	3	5	3	1
	文部省所管外 専門学校	0	0	0	3	2(1)
	小計	44(5)	58	46(1)	54	41
就 職	公務員	8	1	5	3	5
	一般企業	21	9	11	20	15
	小計	29	10	16	23	20
うち町内就職決定・内定		7	2	4	7	1
その他（未定も含む）		2	4	6	4	1
合 計		75(5)	72	68(1)	81	62(1)

- 1) 縁故就職を含みます。
- 2) 進学就職は就職に含まれます。
- 3) ()内は既卒生の数を示しています。

16-10. 屋久島町山海留学児童・生徒数

資料：教育総務課（各年4月1日現在）

年 度	小学校						中学校		
	1年	2年	3年	4年	5年	6年	1年	2年	3年
令和3年度	5	4	4	6	4	7	2	2	—
4年度	1	7	1	6	2	3	3	2	1
5年度	1	2	3	3	9	2	1	4	—
6年度	3	3	6	2	5	6	1	—	1
かめんこ留学 （永田小・中央中）	—	1	1	1	1	1	—	—	—
屋久島黒潮留学 （一湊小・中央中）	1	1	2	1	1	1	—	—	—
まんてん留学 （栗生小・岳南中）	—	—	1	—	—	1	—	—	—
じょうもん留学 （八幡小・岳南中）	2	—	2	—	3	3	1	—	—
南海ひょうたん島留学 （金岳小・中学校）	—	1	—	—	—	—	—	—	1

16-11. 地域みらい留學生徒数（県立屋久島高等学校）

資料：政策推進課（各年4月1日現在）

年 度	計	1年		2年		3年	
		男	女	男	女	男	女
令和2年度	2	1	1	—	—	—	—
3年度	5	2	1	1	1	—	—
4年度	8	1	2	2	1	1	1
5年度	12	2	5	—	2	2	1
6年度	12	1	3	2	5	—	1

16-12. 図書室の蔵書数

(単位：冊)

資料：社会教育課（各年4月1日現在）

区分	令和5年			6年		
	計	宮之浦図書室	尾之間図書室	計	宮之浦図書室	尾之間図書室
総数	41,337	24,769	16,568	43,088	25,466	17,622
総記	613	425	188	687	444	243
哲学	1,085	618	467	1,137	642	495
歴史	1,805	1,266	539	2,002	1,287	715
社会科学	2,347	1,462	885	2,499	1,501	998
自然科	2,809	1,678	1,131	3,017	1,771	1,246
技術	2,339	1,213	1,126	2,415	1,232	1,183
産業	868	468	400	942	479	463
芸術	2,594	1,428	1,166	2,861	1,469	1,392
言語	454	286	168	481	297	184
文学	16,260	9,646	6,614	16,952	9,929	7,023
郷土	1,434	772	662	1,108	784	324
絵本	7,900	4,911	2,989	8,176	5,020	3,156
その他	829	596	233	811	611	200

16-13. 図書室の利用状況

資料：社会教育課

区分	令和5年度			6年度			
	計	宮之浦図書室	尾之間図書室	計	宮之浦図書室	尾之間図書室	
個人	利用者数	15,669	10,496	5,173	15,513	9,916	5,597
	新規登録者数	360	222	138	362	274	88
	うち児童数	113	76	37	140	117	23
	貸出冊数	48,651	29,752	18,899	55,651	35,471	20,180
	うち児童	28,415	19,037	9,378	27,269	17,017	10,252
団体	貸出団体数(延べ)	294	180	114	309	163	146
	貸出冊数	9,505	6,463	3,042	10,227	6,973	3,254

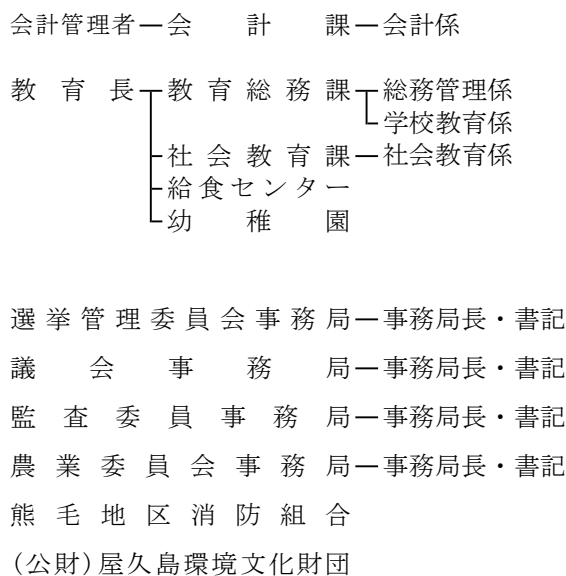
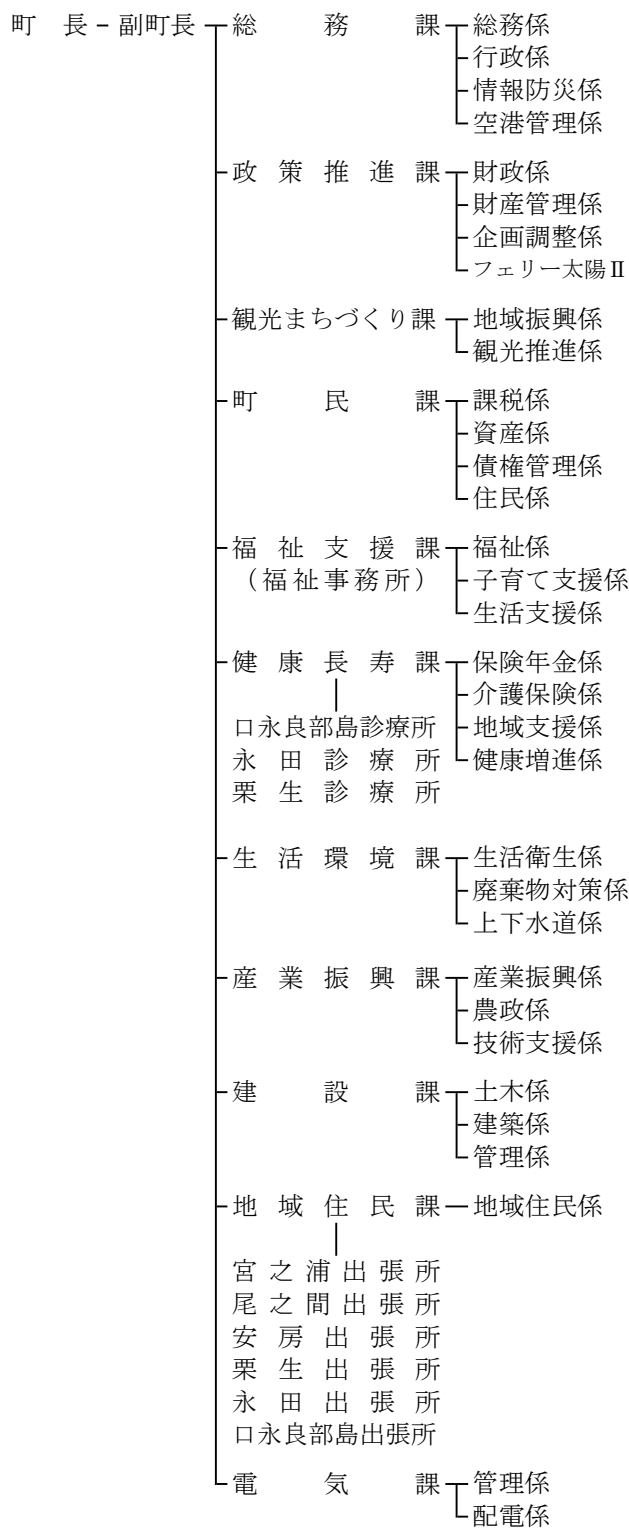
16-14. 文 化 財 一 覧

資料：社会教育課

	種別	区分	名称	所在地	指定年月日	
国指定	記念物	特別天然記念物	屋久島スギ原始林	屋久島	昭和29. 3. 20	
		天然記念物	アカヒゲ	屋久島	昭和45. 1. 23	
			オカヤドカリ	屋久島	昭和45. 11. 12	
			カラスバト	屋久島	昭和46. 5. 19	
			アカコッコ	屋久島	昭和50. 2. 13	
			エラブオオコウモリ	口永良部島	昭和50. 2. 13	
			イイジマムシクイ	屋久島	昭和50. 6. 26	
			ヤクシマカワゴロモ生育地	一湊川・白川	平成22. 8. 5	
県指定	記念物	史跡	泊如竹の墓	安房	昭和36. 8. 16	
	民俗文化財	無形	屋久島の如竹踊り	安房	平成18. 4. 21	
			楠川盆踊り	楠川	令和 6. 5. 7	
	記念物	天然記念物	ミシマサワガニ	口永良部島	平成25. 4. 23	
		屋久島早崎海岸の鉾脈群	長峰	令和 2. 4. 28		
町指定	有形文化財	古文書	楠川区有文書	楠川	昭和48. 8. 20	
		絵画	涅槃図	宮之浦	昭和52. 3. 5	
		歴史資料	日蓮宗祖師等供養塔婆	永田字瀬戸ノ上	平成 1. 4. 1	
			天文十七年行善妙厳銘五輪塔	永田字瀬戸ノ上	平成 1. 4. 1	
			道本銘供養塔	宮之浦字後野釈迦堂	平成 1. 4. 1	
			法華経三千部供養塔	宮之浦字寺山	平成 1. 4. 1	
			島津義久第七回忌供養塔	宮之浦字寺山	平成 1. 4. 1	
			益救神社仁王像	宮之浦字水洗尻	平成 1. 4. 1	
		考古資料	本蓮寺鰐口	楠川字門前	平成 1. 4. 1	
		工芸品	顕寿寺梵鐘	永田字下宇都	平成 1. 4. 1	
	益救神社手水鉢		宮之浦字水洗尻	平成 1. 4. 1		
	建造物	正徳五年銘石灯籠	宮之浦字寺山	平成 1. 4. 1		
	民俗文化財	有形	栗生共同墓地	栗生	平成 3. 3. 31	
		無形	なぎなた踊り	麦生	昭和55. 3. 31	
			湯泊笠踊り	湯泊	昭和56. 9. 30	
	記念物	天然記念物	スナヅル	栗生西宮原	昭和45. 11. 16	
			ツキイゲ	栗生西宮原	昭和45. 11. 16	
			メヒルギ	栗生満泊	昭和45. 11. 16	
			カンノンチク	平内大山	昭和45. 11. 16	
			ボンカン原木	平内	昭和45. 11. 16	
			モダマ	安房城山	昭和45. 11. 16	
			ヒリュウシダ	原	昭和45. 12. 19	
			テンバイ	小島	昭和45. 12. 19	
ガジュマル			中間上町	昭和45. 12. 19		
ウミガメとタマゴ			栗生海岸	昭和46. 5. 24		
キイレツチトリモチ			尾之間	昭和48. 3. 8		
ヤッコウソウ			小島	昭和48. 3. 8		
枕状溶岩			田代川河口	昭和48. 3. 8		
モリヘゴ			楠川字門前	平成 8. 2. 26		
クリオザサ			栗生	平成16. 2. 27		
オオタニワタリ			湯泊・尾之間	平成16. 2. 27		
船行大杉			船行	平成16. 2. 27		
ズーフィコス化石群			宮之浦字物ヶ峯	平成19. 3. 23		
史跡			壇那墓	宮之浦	昭和48. 5. 7	
			如竹堀	安房	昭和56. 9. 30	
			宮之浦城ヶ平城跡	宮之浦	昭和63. 4. 26	
			牛床詣所	宮之浦字牛床	平成 1. 4. 1	
			永田嶽神社境内磨崖題目	永田字多々良	平成 1. 4. 1	
			楠川城跡	楠川字折山	平成 7. 11. 21	
			西村越前守平時安の墓	平内字大山	平成10. 6. 26	
			相良市郎兵衛藤原長政の墓	平内字大山	平成10. 6. 26	
			国登録	有形文化財	建造物	屋久島灯台
	屋久島灯台石塀	永田			令和 3. 6. 24	

17 行 政

17-1. 屋久島町行政組織図



部局名	定数	職員数
総数	224	184
町長部局	191	162
議会事務局の事務局	3	3(3)
教育委員会の事務局	16	14
選挙管理委員会の事務局	2	0(2)
監査委員会の事務局	2	0(2)
農業委員会の事務局	3	0(3)
教育委員会の所管に属する町費支払いの学校	7	5

資料：総務課（令和6年4月1日現在）

1) カッコ内は他部局の職員数として計上している者のうち当該部局の職員として併任している者の数

17-2. 歴代町長名

資料：総務課（令和7年3月31日現在）

代順	氏名	就任年月日	退任年月日
初代	日高 十七郎	平成19. 11. 12	平成23. 11. 10
2代	荒木 耕治	平成23. 11. 11	在任中

17-3. 歴代副町長名

資料：総務課（令和7年3月31日現在）

代順	氏名	就任年月日	退任年月日
初代	日高 典孝	平成20. 4. 1	平成24. 3. 31
2代	岩川 浩一	平成24. 5. 1	令和 2. 4. 30
3代	日高 豊	令和 2. 5. 1	令和 6. 4. 30
4代	岩川 茂隆	令和 6. 5. 1	在任中

17-4. 歴代教育長名

資料：教育委員会（令和7年3月31日現在）

代順	氏名	就任年月日	退任年月日
初代	牧 市助	平成19. 10. 1	平成19. 12. 25
2代	川原 高男	平成19. 12. 26	平成27. 12. 25
3代	塩川 文博	平成27. 12. 26	令和 6. 3. 31
4代	石田尾 行徳	令和 6. 4. 1	在任中

17-5. 歴代教育委員長名

代順	氏名	就任年月日	退任年月日
初代	大迫 政勝	平成19. 12. 26	平成22. 12. 25
2代	近藤 輝美	平成22. 12. 25	平成25. 8. 31
3代	市橋 六男	平成25. 12. 26	平成27. 12. 25

※教育委員長は平成27年をもって廃止

17-6. 歴代選挙管理委員会委員長名

資料：選挙管理委員会（令和7年3月31日現在）

代順	氏名	就任年月日	退任年月日
初代	日高 妍二	平成19. 10. 1	平成19. 12. 24
2代	濱崎 勝秀	平成19. 12. 25	令和元. 12. 24
3代	鎌田 富士雄	令和元. 12. 25	令和5. 12. 24
4代	佐々木 義政	令和5. 12. 25	在任中

17-7. 歴代農業委員会会長名

資料：農業委員会（令和7年3月31日現在）

代順	氏名	就任年月日	退任年月日
初代	鎌田 秀久	平成19. 10. 17	在任中

17-8. 歴代監査委員名

（識見を有する者から選任された監査委員）

資料：監査事務局（令和7年3月31日現在）

代順	氏名	就任年月日	退任年月日
初代	山崎 明良	平成19. 12. 26	平成23. 12. 25
2代	朝倉 富美雄	平成23. 12. 26	在任中

（議会議員の中から選任された監査委員）

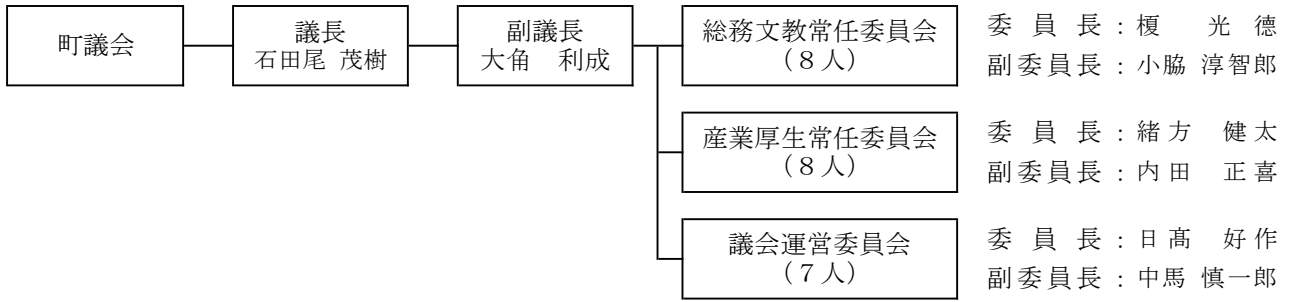
資料：監査事務局（令和7年3月31日現在）

代順	氏名	就任年月日	退任年月日
初代	岩川 俊広	平成19. 12. 26	平成21. 9. 30
2代	高橋 義友	平成21. 10. 1	平成25. 9. 30
3代	日高 豊	平成25. 10. 1	平成29. 9. 30
4代	高橋 義友	平成29. 11. 7	令和 2. 2. 29
5代	寺田 猛	令和 2. 3. 23	令和 3. 9. 30
6代	相良 健一郎	令和 3. 10. 1	在任中

18 議 会

18-1. 屋久島町議会機構図

資料：議会事務局（令和7年3月31日現在）



18-2. 議 会 名 簿

資料：議会事務局（令和7年3月31日現在）

議席番号	役職名	氏名	性別	所属委員会	所属政党
1		渡 邊 浩	男	総務文教常任	無 所 属
2	副 委 員 長	内 田 正 喜	男	産業厚生常任	無 所 属
3	副 委 員 長	小 脇 淳 智 郎	男	総務文教常任	無 所 属
4		中 馬 慎 一 郎	男	総務文教常任	無 所 属
5		眞 邊 真 紀	女	産業厚生常任	無 所 属
6		相 良 健 一 郎	男	産業厚生常任	無 所 属
7		岩 山 鶴 美	女	総務文教常任	無 所 属
8		渡 邊 千 護	男	産業厚生常任	無 所 属
9	委 員 長	榎 光 徳	男	総務文教常任	無 所 属
10	委 員 長	緒 方 健 太	男	産業厚生常任	無 所 属
11		高 橋 義 友	男	総務文教常任	無 所 属
12		日 高 好 作	男	産業厚生常任	無 所 属
13		岩 川 俊 広	男	産業厚生常任	無 所 属
14		渡 邊 博 之	男	総務文教常任	共 産 党
15	副 議 長	大 角 利 成	男	総務文教常任	無 所 属
16	議 長	石 田 尾 茂 樹	男	産業厚生常任	無 所 属

18-3. 歴代議長名

資料：議会事務局（令和7年3月31日現在）

代順	氏名	就任年月日	退任年月日
初代	寺 田 義 隆	平成19. 10. 12	平成21. 9. 30
2代	荒 木 博 武	平成21. 10. 1	平成23. 7. 6
3代	小 脇 清 保	平成23. 7. 7	平成25. 9. 30
4代	日 高 好 作	平成25. 10. 1	平成29. 9. 30
5代	岩 川 俊 広	平成29. 10. 2	令和 2. 1. 10
6代	岩 川 修 司	令和 2. 1. 10	令和 2. 2. 17
7代	高 橋 義 友	令和 2. 3. 3	令和 3. 9. 30
8代	石 田 尾 茂 樹	令和 3. 10. 1	在任中

18-4. 歴代副議長名

資料：議会事務局（令和7年3月31日現在）

代順	氏名	就任年月日	退任年月日
初代	三 神 隼 人	平成19. 10. 12	平成21. 9. 30
2代	日 高 好 作	平成21. 10. 1	平成25. 9. 30
3代	寺 田 猛	平成25. 10. 1	平成28. 2. 29
4代	眞 邊 万 里	平成28. 3. 8	平成29. 9. 30
5代	岩 川 修 司	平成29. 10. 2	令和 2. 1. 10
6代	高 橋 義 友	令和 2. 1. 10	令和 2. 3. 3
7代	大 角 利 成	令和 2. 3. 3	令和 3. 9. 30
8代	大 角 利 成	令和 3. 10. 1	在任中

18-5. 議会の運営状況

資料：議会事務局

年次	招集回数		本会議 日数	議案件数		議決件数			請願 陳情
	定例	臨時		町長提出	議員提出	原案可決	修正可決	否決	
令和2年	4	8	26	150	15	161	0	4	7
3年	4	2	20	119	9	126	0	2	8
4年	4	2	21	146	9	153	0	2	3
5年	4	0	16	127	10	137	0	0	5
6年	4	2	17	109	4	113	0	0	12

18-6. 委員会の開催数

単位：日

資料：議会事務局

年次	総務文教委員会	産業厚生委員会	議会運営委員会	特別委員会	全員協議会
令和2年	12	11	11	11	7
3年	9	9	8	6	9
4年	7	7	7	14	11
5年	9	6	11	14	8
6年	5	5	7	14	7

19 選 挙

19-1. 投票区別登録人口

(単位：人)					資料：選挙管理委員会（令和7年3月1日現在）					
投票区	投票所	総数	男	女	投票区	投票所	総数	男	女	
1	永 田	308	145	163	13	春 牧	710	345	365	
2	吉 田	114	54	60	14	平 野	234	120	114	
3	一 湊	460	253	207	15	高平・麦生	372	179	193	
4	志 戸 子	245	123	122	16	原	365	176	189	
5	宮 之 浦	2,231	1,090	1,141	17	尾 之 間	575	283	292	
6	楠 川	332	167	165	18	小 島	150	71	79	
7	梶 川	84	37	47	19	平 内	555	280	275	
8	小 瀬 田	338	163	175	20	湯 泊	157	72	85	
9	長 峰	332	168	164	21	中 間	177	85	92	
10	永 久 保	107	54	53	22	栗 生	323	164	159	
11	船 行	175	81	94	23	本村・湯向	83	47	36	
12	松峯・安房	1,165	587	578	合 計			9,592	4,744	4,848

19-2. 屋久島町関係選挙記録

(単位：人、%)		資料：選挙管理委員会								
執行年月日	選挙別	有権者			投票者数			投票率		
		計	男	女	計	男	女	計	男	女
平成25. 9. 22	町 議 選 挙	10,988	5,332	5,656	9,179	4,455	4,724	83.54	83.55	83.52
平成27. 10. 25	町 長 選 挙	10,788	5,260	5,528	無 投 票			無 投 票		
平成29. 9. 17	町 議 選 挙	10,556	5,182	5,374	8,721	4,253	4,468	82.62	82.07	83.14
令和元. 10. 27	町 長 選 挙	10,223	5,023	5,200	8,289	4,055	4,234	81.08	80.73	81.42
令和 2. 5. 10	町議補欠選挙	9,897	4,859	5,038	6,871	3,381	3,490	69.43	69.58	69.27
令和 3. 9. 19	町 議 選 挙	9,959	4,902	5,057	8,142	4,010	4,132	81.76	81.80	81.71
令和 5. 10. 29	町 長 選 挙	9,714	4,777	4,937	7,894	3,869	4,025	81.26	80.99	81.53
令和 5. 10. 29	町議補欠選挙	9,714	4,777	4,937	7,890	3,868	4,022	81.22	80.97	81.47

20 土 地 ・ 気 象

20-1. 屋久島町の面積

(単位：km²) 資料：国土地理院（令和6年10月1日現在）

区 分	面 積	うち可住地面積
屋久島町	540.45	56.67
屋久島	504.25	資料：総務省統計局 (統計でみる市区町村のすがた2024年)
口永良部島	35.81	

1) 合計値には、岩礁等が含まれています。屋久島と口永良部島を合わせた値と一致しません。

20-2. 屋久島町役場の所在地

区 分	地 名	経緯度	
		東 経	北 緯
本庁舎	鹿児島県熊毛郡屋久島町小瀬田849番地20	130° 39' 04"	30° 23' 23"
永田出張所	鹿児島県熊毛郡屋久島町永田1247番地1	130° 25' 37"	30° 23' 50"
宮之浦出張所	鹿児島県熊毛郡屋久島町宮之浦1593番地	130° 34' 06"	30° 25' 14"
安房出張所	鹿児島県熊毛郡屋久島町安房187番地1	130° 39' 19"	30° 18' 59"
尾之間出張所	鹿児島県熊毛郡屋久島町尾之間101番地	130° 33' 20"	30° 14' 09"
栗生出張所	鹿児島県熊毛郡屋久島町栗生1743番地	130° 25' 28"	30° 16' 13"
口永良部島出張所	鹿児島県熊毛郡屋久島町口永良部島372番地	130° 11' 24"	30° 27' 49"

20-3. 町内極地

資料：国土地理院

経緯度	東端	西端	南端	北端
東 経	130° 40' 18"	130° 08' 35"	130° 29' 43"	130° 08' 43"
北 緯	30° 22' 30"	30° 29' 23"	30° 13' 35"	30° 29' 26"

20-4. 地目別地籍

資料：町民課（令和6年1月1日）

地 目	総 数	田	畑	宅 地	山 林	原 野	雑種地	道 路 その他
面 積	156,493,687	2,581,774	19,784,605	4,863,780	92,161,412	21,583,584	2,969,148	12,549,384
構 成 比	100.00	1.65	12.64	3.11	58.89	13.79	1.90	8.02

20-5. 主な山岳

(単位：m) 資料：国土地理院

山岳名	標高	山岳名	標高
宮之浦岳	1,936	割石岳	1,410
永田岳	1,886	坪切岳	1,409
栗生岳	1,867	ノンキ岳	1,400
翁岳	1,860	高塚山	1,396
安房岳	1,847	ヨウジガ高岳	1,376
黒味岳	1,831	国割岳	1,323
投石岳	1,830	竹の辻	1,319
ネマチ	1,814	破沙岳	1,259
ジンネム高盤岳	1,734	雪岳	1,256
高盤岳	1,711	愛子岳	1,235
中島の頭	1,678	羽神岳	1,228
鈴岳	1,638	耳岳	1,202
烏帽子岳	1,614	吉田岳	1,165
石塚岳	1,589	楠川前岳	1,125
障子岳	1,549	東峰	1,078
小高塚岳	1,501	耳崩	1,077
太忠岳	1,497	尾立岳	1,061
七五岳	1,488	トイモ岳	1,021

20-6. 主な河川

(単位：km) 資料：建設課

河川名	所在地	延長	区分
安房川	安房	13.3	2級河川
宮之浦川	宮之浦	6	2級河川
一湊川	一湊	4	2級河川
城之川	楠川	3.2	2級河川
栗生川	栗生	3	2級河川
荒川	安房	2.5	2級河川
永田川	永田	2.3	2級河川
中間川	中間	0.6	2級河川
志戸子川	志戸子	0.6	2級河川
獄之川	永田	0.6	2級河川

20-7. 主な滝

(単位：m) 資料：鹿児島県統計年鑑

滝名	所在地	高さ	幅
大川の滝	栗生	88	35
千尋の滝	原	60	30
千尋の滝	安房(太忠岳)	75	30

20-8. 気 象

区 分	気温 (°C)			平 均 湿 度 (%)	降水量 (mm)		日 照 時 間 (h)	
	平均	最高 (極値)	最低 (極値)		24時間 最 大	総雨量		
21年	19.8	33.9	3.4	73	218.0	3515.5	1561.1	
22年	19.7	33.1	2.4	74	253.5	5347.5	1373.9	
23年	19.2	32.6	2.0	69]	455.5	4954.5	1279.7	
24年	19.2	33.1	4.7	77]	289.0	5113.5	1435.2	
25年	19.7	35.1	4.7	74	339.0	3126.0	1754.6	
26年	19.2	32.7	4.2]	75	364.0	5593.0	1399.4	
27年	19.7	33.0	4.9	75	285.0	5157.0	1294.9	
28年	20.3	35.4	1.0	76	261.0	4937.5	1520.9	
29年	19.5	35.1	4.5	74]	352.5]	4795.0	1610.9	
30年	19.7	33.1	1.7	78	283.0	4544.0	1559.2	
令和元年	20.2	33.8	4.3	79	451.0	4434.5	1466.6	
2年	19.9	33.6	4.6	76	284.5	4837.5	1477.3	
3年	19.9	34.0	2.1	76]	192.5	4265.0	1485.5	
4年	19.9	34.0	5.8	76	240.5	4697.5	1402.2	
5年	20.3	33.8	1.6	77	483.5	4661.0	1578.8	
6年	21.0	34.6	5.1	79	337.5	4455.5	1522.7	
令和6年 月別値	1月	13.0	25.3	5.1	72	40.5	189.5	89.9
	2月	15.3	24.0	7.5	79	84.0	402.5	59.4
	3月	15.4	26.2	5.6	68	193.0	390.5	142.3
	4月	19.9	27.5	12.1	85	93.5	365.5	82.1
	5月	21.6	28.6	10.9	79	181.0	576.5	126.4
	6月	24.6	34.6	17.8	85	227.0	643.0	109.9
	7月	28.5	34.2	23.8	83	64.5	189.5	280.6
	8月	29.0	34.2	24.4	82	337.5	564.5	263.7
	9月	27.5	32.8	21.4	85	60.0	250.0	135.8
	10月	24.6	30.4	18.9	85	110.5	494.0	88.8
	11月	20.1	32.2	11.1	74	114.0	256.0	75.3
	12月	12.9	21.7	6.1	71	43.0	134.0	68.5

- 1) 24時間最大は、任意の24時間降水量です。
- 2) 右に「) 」のついた値：統計を行う対象資料が許容範囲で欠けていますが、上位の統計を利用する際は一部の例外を除いて正常値と同等に扱います。
- 3) 右に「] 」のついた値：統計を行う対象資料が許容範囲を超えて欠落。値そのものを信用することができず、通常は上位の統計に使用することはありませんが、極値、合計、度数等の統計ではその値以上(以下)であることが確実である、といった性質を利用して統計に利用できる場合があります。
- 4) 震度1以上を観測した地震回数の宮之浦、尾之間の震度計については、平成19年3月以降活用。また、平内の震度計については、平成22年3月31日から運用開始。

概 要

資料：屋久島特別地域気象観測所（鹿児島地方気象台）

平均風速	風速 (m/s)				震度 1 以上を観測した地震回数					区分
	最大風速		最大瞬間		宮之浦	尾之間	口永良島	小瀬田	平 内	
	風速	風向	風速	風向						
5.0	26.0	北	35.0	北	14	5	4	2	—	21年
4.9	19.4	北北東	26.7	南	4	2	2	3	1	22年
5.2	27.8	北北東	35.0	北北東	8	4	2	5	5	23年
5.2	23.4]	北	31.9	北	5	5	4	3	5	24年
5.0	19.9	北北東	26.7	北西	4	3	2	1	2	25年
5.1	31.7	北	43.7	北	3	1	2	—	—	26年
4.8	20.3	南	34.0	南	7	3	7	2	5	27年
4.6	20.8	北	32.9	南	2	3	12	1	2	28年
4.9	25.4	東南東	39.6	東南東	10	8	8	5	9	29年
4.9	31.7	東	44.8	東南東	4	2	1	1	2	30年
4.9	20.5	北北東	27.8	北西	6	6	4	5	6	令和元年
4.8	30.4	東南東	44.8	東南東	6	5	3	2	4	2年
4.7	22.3	北東	28.8	西北西	4	2	3	0	3	3年
4.7	36.6	東北東	50.9	東北東	2	—	2	1	1	4年
3.9	24.0	南東	34.0	東南東	8	5	6	4	9	5年
3.9	32.1	東南東	46.8	南東	12	13	11	8	11	6年
5.2	16.9	北西	23.7	北西	—	—	—	—	—	1月
4.0	16.8	北西	26.2	北西	—	—	1	—	—	2月
5.4	19.9	北西	26.2	北西	—	—	1	—	—	3月
3.2	14.5	北西	17.5	北西	1	—	1	—	—	4月
3.8	18.1	北西	25.2	北西	—	—	1	—	—	5月
2.8	11.2	北西	16.5	南	—	—	—	—	—	6月
2.7	11.8	北西	17.0	南南東	—	—	—	—	—	7月
3.6	32.1	東南東	46.8	南東	2	2	3	2	2	8月
3.3	13.1	南東	17.5	南東	4	5	2	2	4	9月
2.9	12.7	東南東	16.5	南東	1	1	—	1	1	10月
4.1	13.2	北北西	29.8	南南東	2	2	2	1	2	11月
5.3	16.0	北西	23.7	北西	2	3	—	2	2	12月

令和6年
月別値

20-9. 台 風

資料：屋久島特別地域気象観測所（鹿児島地方気象台）

年 月 日	台風名	最低気圧 (hPa)		最大風速 (m/s)		最大瞬間風速 (m/s)		期 間 降 水 量
		日付	時間	日付	時間	日付	時間	
平成29年	7月 4日	3号	1009.8 7/4 5:46	8.5 7/4 3:19	南	14.4 7/4 5:32	南	31.5
	8月 4日～7日	5号	971.0 8/6 3:56	25.4 8/5 13:35	東南東	39.6 8/5 13:27	東南東	251.5
	9月16日～17日	18号	978.6 9/17 9:56	17.3 9/17 9:10	南	27.8 9/17 9:06	南南西	53.5
	10月28日～29日	22号	977.2 10/29 4:01	24.7 10/29 0:56	東南東	39.1 10/29 0:50	東	137.0
30年	6月17日	6号	1004.7 6/17 18:04	12.2 6/16 21:54	東北東	15.9 6/16 21:50	東	4.5
	7月 2日～3日	7号	996.7 7/3 5:36	14.8 7/3 4:53	南南東	25.2 7/3 2:30	南南東	168.0
	7月29日～1日	12号	995.8 7/31 19:21	9.9 7/29 9:32	北西	13.9 7/29 9:36	北西	78.0
	8月14日～15日	15号	1005.6 8/15 4:19	10.0 8/15 23:21	南南東	15.9 8/15 23:15	南南東	19.0
	8月21日～22日	19号	991.4 8/21 21:25	23.9 8/21 21:15	東	34.0 8/21 21:13	東	30.0
	9月 3日～4日	21号	991.8 9/4 3:31	15.0 9/4 1:41	北	19.5 9/4 2:23	北	8.0
	9月30日	24号	951.8 9/30 7:29	31.7 9/30 5:47	東	44.8 9/30 6:12	東南東	88.0
令和元年	8月 5日～6日	8号	1000.3 8/6 4:41	9.4 8/5 22:45	西北西	14.9 8/5 22:37	北西	5.5
	8月14日～15日	10号	980.1 8/14 20:08	19.9 8/14 02:33	北北東	26.2 8/14 1:16	北北東	155.0
	10月21日	20号	1009.5 10/21 6:52	11.6 10/21 9:36	北北東	15.4 10/21 9:31	北北東	6.0
2年	9月 6日～7日	10号	963.1 9/6 17:20	30.4 9/6 16:02	東南東	44.8 9/6 15:53	東南東	121.5
	10月 8日～9日	14号	1007.7 10/9 3:15	21.7 10/8 18:19	北北東	28.8 10/8 18:12	北北東	30.0
3年	8月 8日	9号	987.5 8/8 19:17	14.1 8/8 13:42	南東	23.7 8/8 22:53	西北西	70.0
4年	7月4日～5日	4号	1003.9 7/4 14時41分	11.6 7/4 05時28分	南	18.5 7/3 04時24分	南	153.5
	7月29日～31日	5号	1003.4 7/29 20時18分	11.3 7/30 22時16分	南南東	19.5 7/30 22時08分	南南東	64.0
	9月17日～19日	14号	932.3 9/18 13時13分	36.6 9/18 11時58分	東北東	50.9 9/18 11時51分	東北東	192.5
5年	6月 2日	2号	992.5 6/2 14時13分	13.8 6/3 01時08分	北西	18.5 6/3 03時49分	北西	172.5
	8月 6日～9日	6号	976.6 8/9 00時34分	24.0 8/9 02時01分	南東	34.0 8/9 01時54分	東南東	479.5
6年	8月27日～30日	10号	969.8 8/28 19時41分	32.1 8/28 15時23分	東南東	46.8 8/28 20時06分	南東	395.5
	9月14日	13号	1001.1 9/14 15時55分	13.1 9/14 22時48分	南東	17.0 9/14 22時45分	東南東	39.0

1) 台風の中心が屋久島特別地域気象観測所から半径300 km以内を通過したものです。

2) 右に「) 」のついた値：統計を行う対象資料が許容範囲で欠けていますが、上位の統計を利用する際は一部の例外を除いて正常値と同等に扱います。

3) 右に「] 」のついた値：統計を行う対象資料が許容範囲を超えて欠落。値そのものを信用することができず、通常は上位の統計に使用することはありませんが、極値、合計、度数等の統計ではその値以上（以下）であることが確実である、といった性質を利用して統計に利用できる場合があります。

21 観 光

21-1. 屋久島への入込客数の推移

資料：種子屋久観光連絡協議会

年 度	総計	船	飛行機
平成17年度	316,884	231,332	85,552
18年度	333,224	251,239	81,985
19年度	406,387	332,028	74,359
20年度	385,987	310,531	75,456
21年度	327,861	251,931	75,930
22年度	333,219	258,062	75,157
23年度	319,736	246,728	73,008
24年度	305,201	225,223	79,978
25年度	299,744	216,358	83,386
26年度	284,684	194,540	90,144
27年度	274,095	191,425	82,670
28年度	267,364	181,570	85,794
29年度	295,972	204,662	91,310
30年度	280,336	194,356	85,980
令和元年度	252,965	178,203	74,762
2年度	133,988	87,181	46,807
3年度	154,946	91,317	63,629
4年度	213,060	119,206	93,854
5年度	247,105	147,732	99,373

21-2. 観光施設利用者数の推移

資料：観光まちづくり課、屋久島レクリエーションの森保護管理協議会

年 度	屋久杉自然館	屋久島自然休養林	
		白谷雲水峡	ヤクスギランド
平成17年度	46,716	82,745	94,396
18年度	39,991	99,047	100,186
19年度	44,202	112,689	105,514
20年度	50,379	117,776	104,712
21年度	41,523	111,841	84,849
22年度	41,915	100,718	86,254
23年度	38,692	105,695	81,368
24年度	36,042	98,754	76,994
25年度	36,607	97,263	75,644
26年度	35,738	97,945	66,939
27年度	31,296	92,425	61,690
28年度	30,265	95,355	64,841
29年度	29,412	106,690	69,628
30年度	28,519	97,875	62,434
令和元年度	26,170	82,787	51,533
2年度	10,313	36,453	23,673
3年度	13,004	39,597	24,295
4年度	20,268	62,716	40,529
5年度	25,860	71,606	48,635

21-3. 屋久島主要山岳部の利用動向

(単位：人)

資料：九州地方環境事務所

年 度	総計		縄文杉方面		宮之浦岳方面	
	寄港船数	寄港者数	寄港船数	寄港者数	寄港船数	寄港者数
平成13年		56,880	* 39,625			17,255
14年		50,578	34,056			16,522
15年		54,137	* 38,425			* 15,712
16年		59,178	46,263			* 12,915
17年		74,089	53,619			20,470
18年		77,822	63,237			14,585
19年		81,913	67,074			14,839
20年		109,099	92,609			16,490
21年		105,869	91,015			14,854
22年		100,249	89,623			* 10,626
23年		93,297	82,620			* 10,677
24年		96,073	83,862			* 12,211
25年		83,466	83,466			欠測
26年		74,402	74,402			欠測
27年		69,785	* 56,994			* 12,791
28年		67,039	60,456			* 6,583
29年		78,173	65,413			12,760
30年		72,617	60,902			* 11,715
令和元年		55,567	45,882			9,685
2年		37,495	31,158			* 6,337
3年		40,608	33,115			7,493
4年		54,000	* 45,348			* 8,652
5年		60,572	* 49,374			* 11,198
6年		57,001	* 49,279			7,722

1) 「*」のある数値については、機器の不具合やメンテナンスのため、欠測期間があります。

2) 屋久島世界自然遺産地域科学委員会会議資料を元に屋久島町作成

21-4. 大型観光客船の入港状況

(単位：隻、人)

資料：鹿児島県熊毛支庁屋久島事務所

年 度	総計		日本船籍		外国船籍	
	寄港船数	寄港者数	寄港船数	寄港者数	寄港船数	寄港者数
平成25年度	19	6,127	16	5,814	3	313
26年度	16	5,099	13	4,779	3	320
27年度	21	7,023	15	6,285	6	738
28年度	19	5,832	13	5,120	6	712
29年度	27	8,072	18	7,195	9	877
30年度	19	5,437	12	4,743	7	694
令和元年度	16	5,358	14	5,074	2	284
2年度	0	0	0	0	0	0
3年度	3	550	3	550	0	0
4年度	17	4,521	17	4,521	0	0
5年度	13	2,408	4	1,289	9	1,119

22 ユ ネ ス コ

22-1. 世界自然遺産

屋久島は中心部に九州の最高峰宮之浦岳（1,936m）をはじめとする高峰がそびえる山岳島であり、世界的な動植物の移行帯に位置する湿潤気候下の高山として生物地理的に特異な環境下であり、かつ年間4,000～10,000mmもの多雨に恵まれていること等から、樹齢数千年のヤクスギをはじめとした極めて特殊な森林植生を有しています。

海岸付近のガジュマル、アコウ等の亜熱帯植物から、タブ、シイ、カシ等の暖帯、モミ、ヤマグルマ等の温帯、さらにヤクザサ、シクナゲ等の亜高山帯に及ぶ植生の垂直分布がみられます。また多くの固有植物、北限・南限植物が自生する特異な生態系を構成しています。

特に、本地域の傑出した自然の特徴として、樹齢数千年に及ぶ直径3～5mにも達するヤクスギがあげられ、老齢の巨樹林は生態的にも、形態的にも世界的に貴重な天然林です。

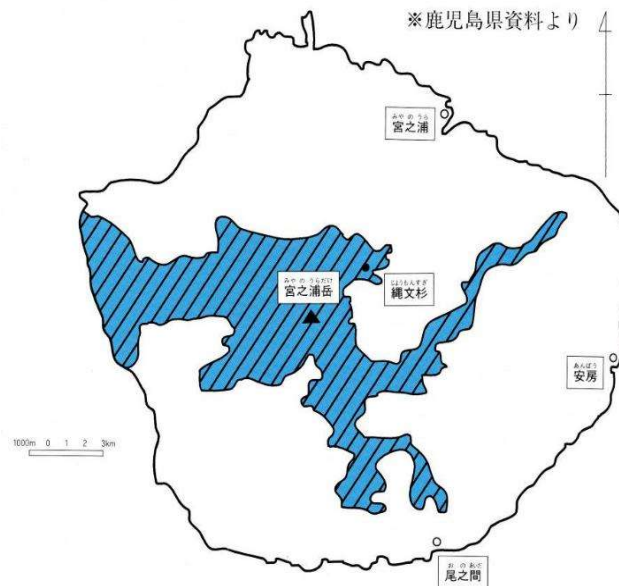
さらに、当地域には、ヤクタネゴヨウ等絶滅の恐れのある動植物が生息、生育しています。

登録年月 平成5年12月11日

登録地域面積

総面積	10,747 ha
国有林	10,259 ha
民有林	488 ha

登録地域の概略図



登録地に係る保護制度

- 原生自然環境保全地域
- 国立公園地域
- 特別天然記念物
- 森林生体系保護地域

22-2. ユネスコエコパーク

ユネスコエコパークは、ユネスコが実施する「人間と生物圏（MAB:Man and Biosphere）計画に基づき指定する生物圏保存地域（BR : Biosphere Reserves）」の日本での呼称です。

ユネスコエコパークは、生態系の保全と持続可能な利活用の調和を目的とし、自然の保護・保全だけでなく自然と人間社会の共生に重点を置いています。

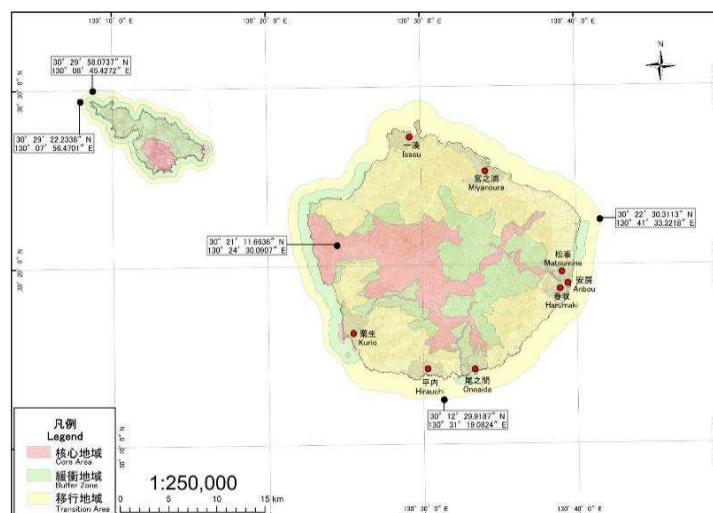
屋久島は、1980（昭和55）年に一部（当時の霧島屋久国立公園地域）がユネスコエコパークに登録されましたが、1995（平成7）年にユネスコエコパークの機能として、「経済と社会の発展」が追加され、その機能を果たす移行地域の追加設定が求められたことから、屋久島と口永良部島の全域を対象に範囲を広げ、名称を屋久島・口永良部島ユネスコエコパークに変更する拡張申請を行い、2016（平成28）年に拡張登録が決定しました。

登録地域面積

核 心 地 域	12,359 ha
緩 衝 地 域	20,137 ha
移 行 地 域	45,700 ha

核 心 地 域	法律やそれに基づく制度等によって厳格に保護する地域
緩 衝 地 域	核心地域と移行地域の緩衝として、教育、研修、エコツーリズム等を行う地域
移 行 地 域	居住区。地域社会や経済発展が図られる地域（漁業も含む）

登録地域のゾーニング図



登録地に係る保護制度

核 心 地 域	自然公園法（国立公園地域(特別保護地区、第一種特別地域、海域公園地区)） 国有林野の管理経営に関する法律（森林生態系保護地域の保存地区）
緩 衝 地 域	自然公園法（国立公園地域(第二種及び三種特別地域、普通地域)） 国有林野の管理経営に関する法律（森林生態系保護地域の保全利用地区等の国有林）

22-3. ラムサール条約登録湿地

ラムサール条約は、正式名称を「特に水鳥の生息地として国際的に重要な湿地に関する条約」といい、国際的に重要な湿地及びそこに生息・生育する動植物の保全を促進することを目的としています。この条約は、1971年2月2日にイランのラムサールという都市で採択され、開催地にちなみ「ラムサール条約」と呼ばれています。

屋久島は、平成17年11月8日に永田浜が登録されました。これは、永田浜が北太平洋地域で最も高密度にアカウミガメの産卵がおこなわれる海岸であり、ラムサール条約で定める国際的な基準のうち、「動植物のライフサイクルの重要な段階を支えている湿地。または悪条件の期間中に動植物の避難場所になる湿地」に該当したこと、国の法律により、将来にわたって、自然環境の保全が図られること及び地元住民などから登録への賛意が得られることの3つの登録条件を満たしたことにより、永田浜はラムサール条約湿地に登録されました。

登録年月 平成17年11月8日

登録地面積
総面積 10 ha

湿地のタイプ 砂浜海岸

登録地域の概略図



登録地に係る保護制度
自然公園法（屋久島国立公園（第二種特別地域））



町章

「Y」をモチーフにし、緑の大地・宮之浦岳を緑で表現、これを包み込んだ紺が太平洋を表現し、海に浮かぶ屋久島をイメージしています。
豊かな自然に包まれた人々が、悠久の自然や歴史・文化を大切に融合し、未来へ飛躍する様を象徴しています。



町 木 | 屋久杉

屋久島の海拔1,000m以上に自生し、特に推定樹齢千年以上の杉を屋久杉と呼びます。樹脂を多く含み朽ち難く、その美しい木目から世界の銘木として珍重されています。



町 花 | ヤクシマシヤクナゲ

5月から6月にかけて淡いピンク色の美しい花を咲かせ、屋久島の山々を鮮やかにおおいます。高さは2～3mで、葉の裏側は綿毛におおわれ、花びらは5枚あります。



町 鳥 | ヤクコマドリ

コマドリの亜種で、スズメ目ツグミ科に属し、背から尾が暗赤褐色、胸が赤褐色でふちに黒帯があり、腹部が白色の鳥です。鳴き声が「ヒンカラカラ」と馬の鳴き声に似ているところからコマ(駒)ドリと名が付いたと言われています。

令和6年度版 統計 屋久島町

令和7年5月発行

発行 屋久島町

編集 政策推進課

住所 鹿児島県熊毛郡屋久島町小瀬田849番地20

電話 0997-43-5900 (代表)
