

令和7年度版
統計屋久島町



鹿児島県
屋久島町

はじめに

令和7年度版『統計 屋久島町』をここに刊行します。

この統計書は、屋久島町のすがたを正しく理解していただくために、人口・財政・産業・経済・教育などの各分野にわたる基本的な統計資料を収録し、本町の現状とその推移を明らかにしようとするものです。

近年統計は、行政をはじめ企業経営あるいは諸計画立案等の指針として、ますますその需要が高まっております。本書により本町を理解していただくことはもとより、各方面での参考資料としてご利用いただければ幸いです。

また、本書の作成にあたりましては、不備・不完全なところも多少あると思いますが、今後とも皆様方のご指導を得まして、より良い内容への改善、充実に努めたいと考えます。

最後に、貴重な資料の提供並びに格別のご協力を賜りました関係各位に対し心からお礼を申し上げますとともに、今後ともより一層正確な統計を作成し、その成果である統計情報を迅速に提供できるよう努めてまいりますので、さらなるご指導とご協力をお願いいたします。

令和8年6月

屋久島町長

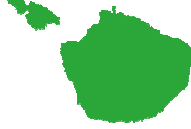
荒木耕治

凡 例

1. この資料は、町内の人口・経済・社会及び文化の各分野にわたり、重要で基本的な統計資料を収録しています。
2. 資料の収録は、主として令和7年次又は令和7年度としましたが、年次（年度）推移がわかるように過去の資料も掲載しています。
3. 統計表は、特に頭注等に断りのない限り年は暦年、年度は会計年度（4月から翌年3月）を、何年何月何日とあるのはその期日現在を示します。
4. 表欄外の右上部は、調査時点及び資料収集先、下部は注意事項です。
5. 数字の単位は、各表とも左上部に明記していますが、一目瞭然のものは省略しています。
6. 各数字の単位未満は、原則として四捨五入したため総数と内訳の合計が一致しない場合があります。
7. 本書に収録された数字で、すでに公刊された数字と相違するものは、本書編さんの際に訂正したものです。
8. 統計表中の符号の用途は、次のとおりです。
 - 「－」……皆無、該当数字なし
 - 「…」……資料なし、数字不明
 - 「0」……単位未満
 - 「X」……該当数字の公表を差し控えたもの
 - 「△」……減少またはマイナス
9. なお、本書に収録した統計資料の疑義や詳細については、下記へご照会ください。
屋久島町役場 政策推進課 企画調整係


データでみる町民の暮らし

面積
(令和7年10月1日)



540.45km²
屋久島 504.25km²
口永良部島 35.81km²

人口
(令和7年10月1日)



10,875人(推計)
1世帯あたり 1.90人

世帯数
(令和7年10月1日)



5,716世帯(推計)

人口密度
(令和7年10月1日)



20.1人/km²

出生
(令和7年)



59人
1月に4.9人

死亡
(令和7年)



201人
1月に16.8人

転入
(令和7年)



663人
1月に55.3人

転出
(令和7年)




716人
1月に59.7人

婚姻
(令和7年度)




40組
1月に3.33組

離婚
(令和7年度)




13組
1月に1.08組

出生率
(令和7年)



出生率 5.3
合計特殊出生率 1.49

高齢化率
(令和7年10月1日)



38.32%

交通事故
(令和7年)



11件
1月に0.92件

火災
(令和7年)




4件
1月に0.33件

救急車出動件数
(令和7年)



1,187件
1月に98.92件
1日に3.25件

生徒・児童数
(令和7年5月1日)



小学校児童 625人
中学校生徒 310人

ごみ排出量
(令和6年度)




4,151t
1人1日に1,024g

町民所得
(令和4年度)



総額 28,054,874千円
1人あたり 2,451千円

フェリー太陽II
旅客数(令和6年度)



5,612人

入込客数
(令和6年度)



243,731人

統 計 書 目 次

1 人 口		
1-1.	世帯数及び男女別人口	1
1-2.	行政区別人口	2
1-3.	年齢別人口	4
1-4.	出生率	4
1-5.	労働力状態・男女別15歳以上人口	4
1-6.	転入元の上位5県	5
1-7.	転出先の上位5県	5
1-8.	Uターン・Iターン人口	5
1-9.	人口動態	5
1-10.	将来推計人口	6
1-11.	産業別就業人口	6
2 財 政		
2-1.	会計別決算額（歳入・歳出）	7
2-2.	一般会計決算状況（歳入・歳出）	8
2-3.	公営企業会計決算状況（収入・支出）	9
2-4.	財政健全化判断比率	11
2-5.	町税の収入状況	11
2-6.	財産管理状況	11
3 町 民 所 得		
3-1.	町民所得推計	12
3-2.	町内総生産	12
4 事 業 所		
4-1.	産業大分類事業所数・従業者数の推移	14
5 農 業		
5-1.	農家人口の推移	15
5-2.	農家数の推移	15
5-3.	農業経営体の経営耕地面積	15
5-4.	農業経営体のうちの個人経営体の年齢別農業従事者数	15
5-5.	農産物総生産額の推移	16
5-6.	農作物被害額・被害面積の推移	16
5-7.	有害鳥獣駆除実績頭数	16
5-8.	農地転用の状況	16
5-9.	畜産部門の生産額	17
5-10.	耕作部門の生産額	17
6 林 業		
6-1.	林業部門の生産額（民有林）	18
6-2.	森林面積	18
6-3.	屋久島国有林における生産量の推移	18
7 漁 業		
7-1.	組織別経営体数	19
7-2.	自営漁業の専兼別経営体数	19
7-3.	男女別・年齢階層別漁業就業者数	19
7-4.	漁業種別漁船数（動力漁船）	20
7-5.	許可漁業の状況	20
7-6.	漁船別水揚高	20
7-7.	漁獲高の推移	21
8 工 業		
8-1.	産業（中分類）別事業所数、従業者数及び製造品出荷額等（従業者4人以上の事業所）	22

9 商 業 ・ 消 費

9-1.	業種別事業所数・従業者数及び販売額の推移	23
9-2.	たばこの消費状況	23
9-3.	屋久島町商工業安定資金の貸付状況	23

10 住 宅 ・ 土 木

10-1.	道路状況	24
10-2.	都市公園の状況	24
10-3.	町営住宅の戸数	24
10-4.	県営住宅の戸数	25
10-5.	県職員住宅の戸数	25
10-6.	教職員住宅の戸数	25
10-7.	住宅の種類・住宅の保有の関係	25
10-8.	新築状況（木造）	26
10-9.	新築状況（非木造）	26

11 電 気 ・ 水 道

11-1.	電力需要状況（屋久島）	27
11-2.	電力需要状況（口永良部島）	27
11-3.	島内発電所一覧	27
11-4.	給水状況の推移	27

12 運 輸 ・ 通 信

12-1.	航空便利用状況	28
12-2.	町営船旅客数	28
12-3.	海上輸移出入貨物数量	28
12-4.	車種別保有自動車台数の推移（軽自動車を除く）	29
12-5.	軽自動車登録台数の推移	29

13 消 防 ・ 防 災

13-1.	時間別交通事故発生状況（屋久島警察署管内）	30
13-2.	原因別交通事故発生件数（屋久島警察署管内）	30
13-3.	車両別交通事故発生件数（屋久島警察署管内）	30
13-4.	運転免許証返納件数（屋久島警察署管内）	30
13-5.	山岳遭難件数（屋久島警察署管内）	31
13-6.	消防施設・設備	32
13-7.	分遣所職員数	32
13-8.	消防団団員数	32
13-9.	火災の損害状況	32
13-10.	火災発生状況の推移	32
13-11.	月別火災発生件数の推移	33
13-12.	原因別火災発生件数の推移	33
13-13.	救急出動状況	33

14 保 健 衛 生

14-1.	定期予防接種状況	34
14-2.	各種健康診査状況	35
14-3.	狂犬病予防状況	35
14-4.	特定健診受診状況	35
14-5.	結核レントゲン検診受診状況	35
14-6.	がん検診受診状況	35
14-7.	町内医療施設	36
14-8.	主要死因別死亡者数	36
14-9.	し尿処理状況（屋久島町クリーンセンター）	36
14-10.	ごみ処理状況（屋久島町クリーンサポートセンター）	37
14-11.	火葬場使用状況	37

15 社 会 保 障

15-1.	国民年金の状況	38
15-2.	国民年金及び老齢福祉年金の受給状況	38
15-3.	国民健康保険の状況	38
15-4.	国民健康保険の給付状況	38
15-5.	後期高齢者医療の状況	39
15-6.	後期高齢者医療の給付状況	39
15-7.	介護保険の状況	39
15-8.	要介護（要支援）認定者及び認定率	39
15-9.	介護保険の給付状況	39
15-10.	屋久島町高齢者バス利用カード交付状況	39
15-11.	障害者手帳交付状況	40
15-12.	生活保護法による保護状況	40

16 教 育 ・ 文 化

16-1.	保育所の園児数及び職員数	41
16-2.	幼保連携型認定こども園の園児数及び職員数	41
16-3.	幼稚園及び幼児学級の園児数及び職員数（兼務者含む）	41
16-4.	小規模保育事業所の園児数及び職員数（兼務者含む）	41
16-5.	小学校・中学校の児童・生徒数及び教職員数(兼務者含む)	41
16-6.	県立屋久島高等学校の生徒数及び職員数	42
16-7.	屋久島おおぞら高等学校の生徒数及び職員数	42
16-8.	中学校卒業生の進路状況	42
16-9.	県立屋久島高等学校卒業生の進路状況	42
16-10.	屋久島山海留学児童・生徒数	43
16-11.	地域みらい留学生徒数（県立屋久島高等学校）	43
16-12.	図書室の蔵書数	44
16-13.	図書室の利用状況	44
16-14.	文化財一覧	45

17 行 政

17-1.	屋久島町行政組織図	46
17-2.	歴代町長名	47
17-3.	歴代副町長名	47
17-4.	歴代教育長名	47
17-5.	歴代教育委員長名	47
17-6.	歴代選挙管理委員会委員長名	47
17-7.	歴代農業委員会会長名	47
17-8.	歴代監査委員名	47

18 議 会

18-1.	屋久島町議会機構図	48
18-2.	議会名簿	48
18-3.	歴代議長名	48
18-4.	歴代副議長名	48
18-5.	議会の運営状況	49
18-6.	委員会の開催数	49

19 選 挙

19-1.	投票区別登録人口	50
19-2.	屋久島町関係選挙記録	50

20 土 地 ・ 気 象

20-1.	屋久島町の面積と位置	51
20-2.	屋久島町役場所在地	51
20-3.	町内極地	51
20-4.	地目別地籍	51
20-5.	主な山岳	51
20-6.	主な河川	51
20-7.	主な滝	51

20-8.	気象概要	52
20-9.	台風	54
21 観 光		
21-1.	屋久島への入込客数の推移	55
21-2.	観光施設利用者数の推移	55
21-3.	屋久島主要山岳部の利用動向	56
21-4.	大型観光客船の入港状況	56
22 ユ ネ ス コ		
22-1.	世界自然遺産	57
22-2.	ユネスコエコパーク	58
22-3.	ラムサール条約登録湿地	59

1 人 口

1-1. 世帯数及び男女別人口

(各年10月1日現在)

年次	世帯数	人 口			性 比 (女=100)	一世帯 平均 人 員	対前年 人 口 増減率	摘 要
		総 数	男	女				
昭和25年	4,412	22,236	11,115	11,121	99.9	5.04	—	国勢調査
30年	4,992	23,614	11,829	11,785	100.4	4.73	—	〃
35年	5,445	24,010	12,079	11,931	101.2	4.41	—	〃
40年	5,646	22,242	10,998	11,244	97.8	3.94	—	〃
45年	5,098	17,376	8,413	8,963	93.9	3.41	—	〃
50年	5,124	16,110	7,764	8,346	93.0	3.14	—	〃
55年	5,408	15,624	7,586	8,038	94.4	2.89	—	〃
60年	5,500	15,074	7,335	7,739	94.8	2.74	—	〃
平成2年	5,374	13,860	6,726	7,134	94.3	2.58	—	〃
7年	5,583	13,593	6,699	6,894	97.2	2.43	—	〃
12年	5,900	13,875	6,805	7,070	96.3	2.35	—	〃
17年	6,130	13,761	6,725	7,036	95.6	2.24	—	〃
18年	6,135	13,644	6,659	6,985	95.3	2.22	△ 0.85	推 計
19年	6,102	13,499	6,595	6,904	95.5	2.21	△ 1.06	〃
20年	6,080	13,394	6,515	6,879	94.7	2.20	△ 0.78	〃
21年	6,166	13,481	6,557	6,924	94.7	2.19	0.65	〃
22年	6,248	13,589	6,641	6,948	95.6	2.17	0.80	国勢調査
23年	6,224	13,534	6,627	6,907	95.9	2.17	△ 0.40	推 計
24年	6,182	13,434	6,605	6,829	96.7	2.17	△ 0.74	〃
25年	6,116	13,249	6,493	6,756	96.1	2.17	△ 1.38	〃
26年	6,037	13,055	6,392	6,663	95.9	2.16	△ 1.46	〃
27年	6,133	12,913	6,311	6,602	95.6	2.11	△ 1.09	国勢調査
28年	6,062	12,695	6,205	6,490	95.5	2.09	△ 1.69	推 計
29年	6,021	12,518	6,132	6,386	96.0	2.08	△ 1.39	〃
30年	5,971	12,347	6,041	6,306	95.7	2.07	△ 1.37	〃
令和元年	5,883	12,083	5,919	6,164	95.9	2.05	△ 2.14	〃
2年	5,847	11,858	5,800	6,058	95.7	2.02	△ 1.86	国勢調査
3年	5,846	11,682	5,726	5,956	96.1	2.00	△ 1.48	推 計
4年	5,803	11,447	5,607	5,840	96.0	1.97	△ 2.01	〃
5年	5,773	11,316	5,538	5,778	95.8	1.96	△ 1.14	〃
6年	5,775	11,103	5,460	5,643	96.8	1.92	△ 1.88	〃
7年	5,718	10,875	5,366	5,509	97.4	1.90	△ 2.05	〃

- 1) 昭和25、30、35、40、45、50、55、60、平成2、7、12、17、22、27、令和2年の人口・世帯数は統計法に基づいて行われた国勢調査の結果です。
- 2) 平成18～21年、平成23～26年、平成28～令和元年、令和3～5年の人口・世帯数はそれぞれ平成17、22、27、令和2年の国勢調査の結果を基礎とした推計です。

1-2. 行 政 区

年	総人口	長 峰	小瀬田	梶 川	楠 川	宮之浦	志戸子	一 湊	吉 田	永 田	口永良部	永久保	船 行
昭和45年	17,376	346	398	164	503	3,887	591	1,753	359	932	427	…	…
50年	16,110	…	…	…	…	…	…	…	…	…	…	154	265
55年	15,624	284	457	185	472	3,701	504	1,418	380	717	250	128	289
60年	15,074	…	…	…	…	…	…	…	…	…	…	133	267
平成2年	13,860	284	410	140	404	3,232	422	1,126	299	659	202	148	291
7年	13,593	293	409	137	384	3,123	431	1,045	280	662	167	165	264
12年	13,875	353	433	142	435	3,283	414	937	241	599	169	186	264
17年	13,761	381	438	125	447	3,241	396	872	222	544	147	189	265
18年	13,644	375	423	120	445	3,225	395	861	216	535	149	178	254
19年	13,499	377	419	123	423	3,222	392	843	212	516	146	169	259
20年	13,394	378	417	116	437	3,210	385	828	199	510	144	164	257
21年	13,481	401	421	113	442	3,202	382	817	195	509	145	160	253
22年	13,589	392	434	130	440	3,290	370	763	203	528	152	168	268
23年	13,534	393	417	135	434	3,241	366	757	207	527	156	166	259
24年	13,434	386	425	137	422	3,202	362	754	208	543	148	162	258
25年	13,249	383	432	133	414	3,153	346	738	206	532	138	161	252
26年	13,055	387	435	135	408	3,128	340	707	195	513	134	163	241
27年	12,913	383	414	140	447	3,260	328	631	171	454	…	161	290
28年	12,695	407	404	143	425	3,193	320	607	165	444	…	158	281
29年	12,518	405	392	150	418	3,131	309	591	159	432	…	156	265
30年	12,347	405	384	149	417	3,069	298	582	157	415	…	150	259
令和元年	12,083	404	374	147	416	3,002	289	553	150	408	…	144	251
2年	11,858	367	382	126	408	2,943	291	502	133	371	93	137	296
3年	11,682	367	386	125	398	2,916	280	479	128	370	108	133	284
4年	11,447	365	389	120	378	2,848	259	462	127	335	99	131	271
5年	11,316	372	382	115	371	2,802	259	469	124	330	94	130	260
6年	11,103	379	378	113	367	2,746	253	465	114	319	86	125	247
7年	10,875	376	373	112	338	2,677	237	464	112	318	76	127	229

- 1) 昭和45、50、55、60、平成2、7、12、17、22、27、令和2年の人口は統計法に基づいて行われた国勢調査の結果です。
- 2) 平成18～21年、平成23～26年、平成28～令和元年、令和3～6年の人口はそれぞれ平成17、22、27、令和2年の国勢調査の結果を基礎とした推計です。
- 3) 昭和45、50、60年の国勢調査の結果のうち、45年は永久保～栗生、50、60年は永田～口永良部の人口が不明です。
- 4) 表中「口永良部」における平成27年の国勢調査は、新岳（口永良部島）噴火によって全住民が避難していたため、「該当者なし」との結果になっています。そのため、「口永良部」における平成28～令和元年の人口は推計されていません。

別 人 口

(各年10月1日現在)

松 峯	安 房	春 牧	平 野	高 平	麦 生	原	尾之間	小 島	平 内	湯 泊	中 間	栗 生	年
...	昭和45年
237	1,468	1,131	309	98	263	481	802	180	534	263	285	912	50年
315	1,406	1,065	299	98	278	458	772	170	554	278	297	849	55年
313	1,546	858	284	128	265	451	776	176	516	238	298	771	60年
329	1,401	840	257	123	260	463	770	159	482	206	294	659	平成2年
355	1,346	798	278	129	249	439	832	190	503	211	267	636	7年
495	1,286	848	270	132	266	435	832	190	565	203	278	619	12年
544	1,176	886	267	161	239	462	855	192	664	217	270	561	17年
525	1,173	871	275	165	241	466	852	187	660	221	271	561	18年
520	1,165	865	290	153	239	457	830	190	655	214	264	556	19年
530	1,145	880	291	151	230	460	818	185	649	204	255	551	20年
535	1,164	891	288	156	246	469	830	179	661	203	260	559	21年
595	1,086	899	268	167	292	474	810	260	601	191	266	542	22年
604	1,078	905	274	166	297	487	811	257	601	209	253	534	23年
586	1,070	907	269	171	296	490	801	255	594	211	246	531	24年
574	1,050	896	270	171	299	483	811	251	591	210	236	519	25年
562	1,006	896	278	167	306	465	801	253	579	205	236	515	26年
627	997	906	278	158	291	482	748	276	563	179	232	497	27年
621	972	904	286	160	297	468	752	271	545	175	218	479	28年
632	966	899	287	150	301	460	748	275	543	175	213	461	29年
634	928	910	280	151	304	448	745	275	548	167	213	459	30年
637	894	915	268	147	301	432	725	265	534	162	215	450	令和元年
565	861	926	258	153	291	441	706	256	568	161	202	421	2年
544	825	937	245	157	284	433	683	247	581	154	199	419	3年
550	832	916	242	162	267	444	683	250	562	151	200	404	4年
562	794	917	244	164	272	424	669	250	574	156	197	385	5年
545	783	881	263	161	273	420	646	249	577	145	197	371	6年
555	769	883	250	156	262	408	657	248	568	146	191	343	7年

1-3. 年 齡 別 人 口

(単位：人、%)

資料：国勢調査（各年10月1日現在）

区 分	平 成 27 年				令 和 2 年			
	総数	男	女	構成比	総数	男	女	構成比
総 数	12,913	6,311	6,602	100.00	11,858	5,800	6,058	100.00
年 少 人 口	1,891	956	935	14.64	1,607	804	803	13.55
0 ～ 4	615	310	305	4.76	461	222	239	3.89
5 ～ 9	631	323	308	4.89	580	292	288	4.89
10 ～ 14	645	323	322	4.99	566	290	276	4.77
生 産 年 齢 人 口	6,967	3,602	3,365	53.95	5,926	3,026	2,900	49.97
15 ～ 19	349	185	164	2.70	340	169	171	2.87
20 ～ 24	272	136	136	2.11	222	119	103	1.87
25 ～ 29	401	192	209	3.11	367	189	178	3.09
30 ～ 34	667	325	342	5.17	450	220	230	3.79
35 ～ 39	756	366	390	5.85	672	335	337	5.67
40 ～ 44	791	399	392	6.13	736	354	382	6.21
45 ～ 49	782	415	367	6.06	756	383	373	6.38
50 ～ 54	742	409	333	5.75	763	400	363	6.43
55 ～ 59	1,008	525	483	7.81	684	377	307	5.77
60 ～ 64	1,199	650	549	9.29	936	480	456	7.89
老 年 人 口	4,049	1,750	2,299	31.36	4,315	1,963	2,352	36.39
65 ～ 69	1,124	573	551	8.70	1,164	634	530	9.82
70 ～ 74	796	413	383	6.16	1,059	527	532	8.93
75 ～ 79	743	299	444	5.75	707	353	354	5.96
80 ～ 84	641	246	395	4.96	605	229	376	5.10
85 ～ 89	472	158	314	3.66	457	148	309	3.85
90 歳 以 上	273	61	212	2.11	323	72	251	2.72
不 詳	6	3	3	0.05	10	7	3	0.08

1-4. 出 生 率

(単位：人、%)

資料：町民課（各年12月31日現在）

区 分	平成30年	令和元年	2年	3年	4年	5年	6年	7年
出 生 数	92	71	73	66	48	39	50	59
総 人 口	12,584	12,329	12,145	11,937	11,722	11,590	11,325	11,130
出 生 率	7.3	5.8	6.0	5.5	4.1	3.3	4.4	5.3
合 計 特 殊 出 生 率	1.81	1.72	1.17	1.08	1.27	1.49

1-5. 勞 働 力 状 態 ・ 男 女 別 15 歳 以 上 人 口

資料：国勢調査（各年10月1日現在）

区 分	総数			勞働力人口						非勞働力人口		
				就業者			完全失業者					
	総数	男	女	総数	男	女	総数	男	女	総数	男	女
平成22年	11,585	5,613	5,972	6,675	3,765	2,910	460	363	97	4,433	1,476	2,957
27年	11,016	5,352	5,664	6,485	3,588	2,897	251	187	64	4,272	1,572	2,700
令和2年	10,241	4,989	5,252	6,125	3,329	2,796	243	170	73	3,860	1,481	2,379

1-6. 転入元の上位5県(令和7年)

資料：町民課

順位	転入元	人数
1位	鹿児島県	199
2位	東京都	40
3位	大阪府	34
4位	神奈川県	29
5位	福岡県	22

1-7. 転出先の上位5県(令和7年)

資料：町民課

順位	転出先	人数
1位	鹿児島県	272
2位	福岡県	35
3位	大阪府	33
4位	神奈川県	25
5位	東京都	20

1-8. Uターン・Iターン人口

資料：観光まちづくり課

年度	総計	Uターン			Iターン		
		計	男	女	計	男	女
令和4年度	72	19	9	10	53	21	32
5年度	92	36	22	14	56	28	28
6年度	126	55	31	24	71	44	27
7年度	123	53	30	23	70	33	37

1-9. 人口動態

年次	人口増減数	自然動態			社会動態			人口 (各年10月1日)
		自然増減数	出生	死亡	社会増減数	転入	転出	
平成21年	71	△ 57	121	178	128	797	669	13,481
22年	63	△ 26	142	168	89	796	707	13,589
23年	△ 83	△ 55	121	176	△ 28	707	735	13,534
24年	△ 94	△ 52	140	192	△ 42	700	742	13,434
25年	△ 230	△ 96	113	209	△ 134	615	749	13,249
26年	△ 193	△ 63	114	177	△ 130	618	748	13,055
27年	△ 159	△ 45	129	174	△ 114	620	734	12,913
28年	△ 203	△ 99	111	210	△ 104	585	689	12,695
29年	△ 177	△ 61	101	162	△ 116	610	726	12,518
30年	△ 210	△ 95	92	187	△ 115	625	740	12,347
令和元年	△ 258	△ 96	74	170	△ 162	536	698	12,083
2年	△ 197	△ 122	81	203	△ 75	595	670	11,858
3年	△ 217	△ 109	70	179	△ 108	617	725	11,682
4年	△ 215	△ 129	48	177	△ 86	570	656	11,447
5年	△ 133	△ 174	39	213	41	655	614	11,316
6年	△ 265	△ 176	50	226	△ 89	621	710	11,103
7年	△ 195	△ 142	59	201	△ 53	663	716	10,875

- 1) 本表は、住民基本台帳法に基づく届出数です。
- 2) 各年1月1日から12月31日までの届出数を集計した数値です。
- 3) 死亡には、失踪宣言を含みます。
- 4) 転入には、転出取消、職権記載等を含みます。
- 5) 転出には、職権削除等を含みます。

1-10. 将来推計人口

(単位：人、%) 資料：政策推進課

区分	2020年	2025年	2030年	2035年	2040年	2045年	2045年/2020年比	
推計人口	11,858	11,129	10,420	9,792	9,220	8,670	△ 3,188	△ 27
男	5,800	5,492	5,163	4,861	4,570	4,291	△ 1,509	△ 26
女	6,058	5,637	5,258	4,931	4,651	4,379	△ 1,679	△ 28
年少人口	1,607	1,353	1,115	1,006	974	972	△ 635	△ 40
生産年齢人口	5,932	5,451	5,227	4,875	4,469	4,055	△ 1,877	△ 32
高齢人口	4,319	4,325	4,078	3,911	3,777	3,644	△ 675	△ 16

1) 平成27年(2015年)と令和2年(2020年)における国勢調査の結果(5歳階級別人口)を基礎に、コーホート変化率法を用いて算出しています。

1-11. 産業別就業人口

(単位：人、%) 資料：国勢調査(各年10月1日現在)

区分	平成27年				令和2年			
	総数	男	女	構成比	総数	男	女	構成比
総数	6,485	3,588	2,897	100.00	6,125	3,329	2,796	100.00
第一次産業	771	546	225	11.89	715	492	223	11.7
農業	563	357	206	8.68	529	330	199	8.6
林業	90	77	13	1.39	81	63	18	1.3
水産業	118	112	6	1.82	105	99	6	1.7
第二次産業	995	748	247	15.34	965	716	249	15.8
鉱業	3	2	1	0.05	2	-	2	0.0
製造業	497	420	77	7.66	480	314	166	7.8
建設業	495	326	169	7.63	483	402	81	7.9
第三次産業	4,712	2,291	2,421	72.66	4,439	2,120	2,319	72.5
電気・ガス熱供給・水道業	31	26	5	0.48	48	38	10	0.8
情報通信業	21	16	5	0.32	24	20	4	0.4
運輸業・郵便業	275	209	66	4.24	251	199	52	4.1
卸売業・小売業	820	358	462	12.64	673	298	375	11.0
金融業・保険業	67	22	45	1.03	54	14	40	0.9
不動産業物品賃借業	78	46	32	1.20	76	46	30	1.2
学術研究専門・技術サービス業	62	38	24	0.96	73	42	31	1.2
宿泊業飲食サービス業	1,040	400	640	16.04	969	378	591	15.8
生活関連サービス業娯楽業	415	259	156	6.40	349	209	140	5.7
教育・学習支援業	401	154	247	6.18	408	164	244	6.7
医療・福祉	672	173	499	10.36	745	169	576	12.2
複合サービス業	116	78	38	1.79	114	74	40	1.9
サービス業(他に分類されないもの)	327	229	98	5.04	294	201	93	4.8
公務	387	283	104	5.97	361	268	93	5.9
分類不能	7	3	4	0.11	6	1	5	0.1

2 財 政

2-1. 会 計 別 決 算 額

(歳 入)

(単位：千円)

資料：政策推進課

会 計 区 分	令和3年度	4年度	5年度	6年度	7年度
	決算額	決算額	決算額	決算額	当初予算額
総 額	17,371,659	18,338,620	17,510,960	18,741,038	15,388,599
一 般 会 計	13,598,248	14,539,995	13,709,098	14,867,766	11,622,000
簡 易 水 道 事 業	26,912	47,768	17,344	17,878	0
国 民 健 康 保 険 事 業	1,906,511	1,937,704	1,937,780	1,965,125	1,921,939
介 護 保 険 事 業	1,509,121	1,482,025	1,508,166	1,516,495	1,453,627
診 療 所 事 業	152,647	140,676	138,494	153,323	165,298
後 期 高 齢 者 医 療 事 業	178,220	190,452	200,078	220,451	225,735

(歳 出)

(単位：千円)

資料：政策推進課

会 計 区 分	令和3年度	4年度	5年度	6年度	7年度
	決算額	決算額	決算額	決算額	当初予算額
総 額	16,211,783	17,565,944	15,864,896	17,631,004	15,388,599
一 般 会 計	12,518,180	13,872,215	12,211,135	13,848,062	11,622,000
簡 易 水 道 事 業	26,912	47,768	17,344	17,878	0
国 民 健 康 保 険 事 業	1,880,698	1,912,689	1,897,906	1,947,873	1,921,939
介 護 保 険 事 業	1,455,126	1,402,144	1,399,939	1,443,417	1,453,627
診 療 所 事 業	152,647	140,676	138,494	153,323	165,298
後 期 高 齢 者 医 療 事 業	178,220	190,452	200,078	220,451	225,735

- 1) 農業集落排水事業、船舶事業は、令和2年度から公営企業会計に移行されました。
- 2) 簡易水道事業は、令和2年度から同事業と上水道事業（公営企業会計）に分離され、令和2年度決算以降は口永良部島の事業費のみとなります。

2-2. 一般会計決算状況

(歳 入)

(単位：千円)

資料：政策推進課

款 名	令和3年度	4年度	5年度	6年度	7年度
	決算額	決算額	決算額	決算額	当初予算額
一 般 会 計	13,598,248	14,539,995	13,709,098	14,867,766	11,622,000
町 税	1,217,849	1,297,725	1,316,397	1,261,795	1,262,260
地 方 譲 与 税	96,315	91,232	91,539	99,155	100,855
利 子 割 交 付 金	631	299	309	434	247
配 当 割 交 付 金	2,627	2,880	3,602	4,975	2,548
株 式 等 譲 渡 所 得 割 交 付 金	3,646	3,258	4,373	6,940	3,165
法 人 事 業 税 交 付 金	13,893	17,531	19,590	22,437	17,126
地 方 消 費 税 交 付 金	302,326	303,564	298,152	307,370	255,343
環 境 性 能 割 交 付 金	4,275	3,256	4,457	5,303	3,166
自 動 車 取 得 税 交 付 金	-	-	399	-	-
地 方 特 例 交 付 金	62,798	4,135	3,921	45,591	2,776
地 方 交 付 税	5,024,908	4,937,227	4,953,955	5,176,239	4,556,000
交 通 安 全 対 策 特 別 交 付 金	1,286	1,024	919	964	1,088
分 担 金 及 び 負 担 金	22,036	21,376	26,401	21,452	21,865
使 用 料 及 び 手 数 料	165,450	180,536	169,735	191,478	164,811
国 庫 支 出 金	2,310,708	3,277,090	2,354,407	2,008,011	1,673,366
県 支 出 金	831,854	877,542	793,750	820,375	915,227
財 産 収 入	102,215	102,891	93,599	84,378	75,715
寄 附 金	514,416	506,277	567,442	738,362	430,321
繰 入 金	700,977	746,879	1,065,119	1,137,143	1,063,877
繰 越 金	892,872	1,080,067	667,780	1,497,962	45,000
諸 収 入	104,966	116,506	140,352	115,502	93,344
町 債	1,222,200	968,700	1,132,900	1,321,900	933,900

(歳 出)

(単位：千円)

資料：政策推進課

款 名	令和3年度	4年度	5年度	6年度	7年度
	決算額	決算額	決算額	決算額	当初予算額
一 般 会 計	12,518,180	13,872,215	12,211,135	13,848,062	11,622,000
一 議 会 費	100,472	104,803	105,057	111,359	102,674
総 務 費	3,114,680	4,279,065	2,472,898	2,835,697	1,889,262
民 生 費	3,058,212	2,901,548	2,986,964	3,070,423	2,810,643
衛 生 費	1,325,720	1,378,327	1,917,388	3,032,233	1,580,494
労 働 費	25	10	19	9	20
農 林 水 産 業 費	929,106	1,016,931	920,976	1,035,685	1,100,678
商 工 費	268,399	326,285	231,243	253,227	256,033
土 木 費	541,707	677,202	686,725	716,809	800,106
消 防 費	469,780	467,068	528,258	488,637	518,714
教 育 費	947,814	947,751	992,921	978,810	1,322,092
災 害 復 旧 費	461,140	445,431	85,736	101,451	54
公 債 費	1,247,844	1,305,762	1,259,263	1,198,507	1,204,092
諸 支 出 金	53,281	22,032	23,687	25,215	25,893
予 備 費	-	-	-	-	11,245

2-3. 公 営 企 業 会 計 決 算 状 況

(収 入)

(単位：千円)

資料：政策推進課

款 項 名	令和3年度	4年度	5年度	6年度	7年度
	決算額	決算額	決算額	決算額	当初予算額
上水道事業会計	665,113	710,179	716,858	856,171	923,685
収益的収入	486,099	483,467	474,972	506,254	550,905
上水道事業収益	486,099	483,467	474,972	506,254	550,905
うち営業収益	252,021	256,107	253,384	287,179	316,547
資本的収入	179,014	226,712	241,886	349,917	372,780
うち企業債	28,500	44,800	60,200	120,600	151,000
農業集落排水事業会計	69,682	68,658	71,607	71,894	73,660
収益的収入	44,462	43,502	45,652	46,631	47,724
農業集落排水事業収益	44,462	43,502	45,652	46,631	47,724
うち営業収益	5,804	5,576	5,645	6,291	7,284
資本的収入	25,220	25,156	25,955	25,263	25,936
うち企業債	—	—	—	—	—
船舶事業会計	303,200	446,522	521,968	500,293	579,116
収益的収入	303,200	446,522	521,968	500,293	579,116
船舶事業収益	303,200	446,522	521,968	500,293	579,116
うち営業収益	50,929	48,832	44,902	42,275	47,824
資本的収入	—	—	—	—	—
うち企業債	—	—	—	—	—
電気事業会計	689,251	671,075	607,723	675,243	667,843
収益的収入	684,681	665,675	607,723	675,243	667,843
電気事業収益	684,681	665,675	607,723	675,243	667,843
うち営業収益	683,433	664,421	606,440	673,307	666,377
資本的収入	4,570	5,400	—	—	—
うち企業債	—	—	—	—	—

2-3. 公 營 企 業 会 計 決 算 状 況

(支 出)

(単位：千円)

資料：政策推進課

款 項 名	令和3年度	4年度	5年度	6年度	7年度
	決算額	決算額	決算額	決算額	当初予算額
上水道事業会計	640,987	703,596	706,827	822,695	903,644
収益的支出	415,514	419,351	410,780	426,566	456,973
上水道事業費	415,514	419,351	410,780	426,566	456,973
うち営業費用	377,432	393,244	382,734	392,389	425,288
資本的支出	225,473	284,245	296,047	396,129	446,671
うち建設改良費	36,746	87,222	101,593	206,330	255,266
農業集落排水事業会計	64,845	70,060	71,768	73,837	74,200
収益的支出	39,900	42,995	42,693	44,972	45,935
農業集落排水事業費	39,900	42,995	42,693	44,972	45,935
うち営業費用	35,720	39,207	38,599	39,994	42,135
資本的支出	24,945	27,065	29,075	28,865	28,265
うち建設改良費	—	388	2,004	1,902	1,700
船舶事業会計	591,868	572,046	602,684	657,466	714,530
収益的支出	517,089	497,267	494,049	522,098	579,116
船舶事業費	517,089	497,267	494,049	522,098	579,116
うち営業費用	444,773	482,802	493,456	521,088	576,562
資本的支出	74,779	74,779	108,635	135,368	135,414
うち建設改良費	—	—	—	—	—
電気事業会計	670,281	641,420	560,387	655,965	787,212
収益的支出	605,147	585,222	518,766	585,433	667,843
電気事業費	605,147	585,222	518,766	585,433	667,843
うち営業費用	598,554	585,222	518,766	585,393	633,305
資本的支出	65,134	56,198	41,621	70,532	119,369
うち建設改良費	65,134	56,198	41,621	70,532	119,369

2-4. 財政健全化判断比率

(単位：%)

資料：政策推進課

区分	令和元年度	2年度	3年度	4年度	5年度	6年度
実質公債比率	13.9	13.1	11.6	10.2	10.0	9.8
将来負担比率	19.2	8.5	0.0	0.0	0.0	0.0

1) 本町における実質公債比率及び将来負担比率の早期健全化基準は、それぞれ25.0、350.0です。

2-5. 町税の収納状況

(単位：千円、%)

資料：町民課

区分	令和5年度			6年度		
	調定額	収入済額	収納率	調定額	収入済額	収納率
総額	1,385,437	1,316,417	95.02	1,321,052	1,261,787	95.51
町民税	482,931	457,809	94.80	459,700	437,543	95.18
固定資産税	743,158	704,482	94.80	702,875	669,362	95.23
軽自動車税	63,675	58,453	91.80	63,184	59,588	94.31
たばこ税	90,085	90,085	100.00	89,463	89,463	100.00
入湯税	5,588	5,588	100.00	5,830	5,830	100.00

2-6. 財産管理状況

(単位：㎡)

資料：政策推進課（各年度3月31日現在）

区分	令和5年度			6年度		
	行政財産	普通財産	計	行政財産	普通財産	計
土地	10,559,444.95	17,424,021.52	27,983,466.47	10,566,966.91	17,418,301.35	27,985,268.26
本庁舎	22,079.13	0.00	22,079.13	22,079.13	0.00	22,079.13
その他行政機関	49,926.47	0.00	49,926.47	49,926.47	0.00	49,926.47
公共用財産	2,766,271.06	0.00	2,766,271.06	2,766,254.06	0.00	2,766,254.06
山林	5,203,894.00	16,484,083.12	21,687,977.12	5,203,894.00	16,483,604.12	21,687,498.12
原野	0.00	260,776.91	260,776.91	0.00	257,207.91	257,207.91
雑種地	0.00	371,589.00	371,589.00	0.00	370,618.00	370,618.00
宅地	0.00	114,682.82	114,682.82	0.00	114,682.82	114,682.82
その他	2,517,274.29	192,889.67	2,710,163.96	2,524,813.25	192,188.50	2,717,001.75
建物	141,326.90	6,718.76	148,045.66	141,164.55	6,718.76	147,883.31
本庁舎	3,629.58	0.00	3,629.58	3,629.58	0.00	3,629.58
その他行政機関	3,731.17	0.00	3,731.17	3,731.17	0.00	3,731.17
公共用財産	132,987.05	0.00	132,987.05	132,824.70	0.00	132,824.70
宅地	0.00	6,420.28	6,420.28	0.00	6,420.28	6,420.28
原野	0.00	0.00	0.00	0.00	0.00	0.00
その他	979.10	298.48	1,277.58	979.10	298.48	1,277.58
有価証券	0	1,728,000	1,728,000	0	1,728,000	1,728,000
出資による権利	0	283,739,000	283,739,000	0	283,739,000	283,739,000

3 町 民

3-1. 町 民 所

(単位：百万円、人、%)

項 目	平成23年度	24 年 度	25 年 度	26 年 度	27 年 度	28 年 度
1. 雇用者報酬	18,573	18,122	17,460	17,160	16,350	16,282
賃金俸給	15,780	15,346	14,738	14,442	13,728	13,644
雇主の現実社会負担	2,555	2,580	2,533	2,489	2,427	2,355
雇主の帰属社会負担	238	196	190	229	195	283
2. 財産所得	1,434	1,413	1,305	1,588	1,523	1,478
一般政府	-274	-288	-283	-257	-164	-182
家計	1,661	1,659	1,547	1,806	1,646	1,618
対家計年間非営利団体	48	42	41	39	41	43
3. 企業所得	8,963	8,183	9,738	9,282	10,323	11,239
民間法人企業	6,228	5,501	6,898	6,581	7,311	8,040
公的企業	-279	-355	-341	-265	-251	-262
個人企業	3,014	3,037	3,181	2,966	3,262	3,461
4. 町民所得(1+2+3)	28,970	27,718	28,503	28,030	28,196	28,999
対前年度増加率	-1.35	-4.32	2.83	-1.66	0.59	2.85
5. 人口	13,539	13,449	13,270	13,081	12,913	12,687
6. 人口一人当たりの町民所得(4÷5)〔千円〕	2,140	2,061	2,148	2,143	2,184	2,286
対前年度増加率	-0.99	-3.68	4.22	-0.24	1.90	4.68

- 1) 人口は、鹿児島県毎月推計人口調査を基準とした推計人口を使用しています。
 2) 端数処理のため、合計値が一致しません。

3-2. 町 内

(単位：百万円、人)

項 目	平成23年度	24 年 度	25 年 度	26 年 度	27 年 度	28 年 度
1. 第一次産業	1,140	1,250	2,229	2,765	1,148	1,357
農業	695	772	1,770	2,194	709	929
林業	183	249	283	338	188	203
水産業	262	229	176	232	251	225
2. 第二次産業	10,175	7,796	10,024	9,606	8,909	12,264
鉱業	73	70	87	80	81	65
製造業	6,162	4,302	5,314	6,467	6,242	9,219
建設業	3,940	3,424	4,622	3,059	2,586	2,979
3. 第三次産業	30,524	29,891	30,313	30,760	31,782	32,718
電気・ガス・水道・廃棄物処理業	1,096	1,023	1,004	1,032	1,244	1,350
卸売・小売業	3,154	2,719	2,779	2,734	2,737	2,781
運輸・郵便業	2,753	2,675	2,566	2,411	2,372	2,262
宿泊・飲食サービス業	3,653	3,378	3,690	3,645	4,148	4,931
情報通信業	1,659	1,761	1,825	1,904	1,985	2,035
金融・保険業	886	866	795	707	736	746
不動産業	4,004	4,033	4,039	4,110	3,949	3,751
専門・科学技術、業務支援サービス業	1,908	2,034	2,034	1,938	2,020	2,195
公務	2,757	2,740	2,741	2,925	2,941	2,896
教育	3,170	3,173	3,116	3,205	3,278	3,353
保健衛生・社会事業	3,126	3,188	3,291	3,399	3,551	3,650
その他のサービス	2,357	2,301	2,434	2,751	2,820	2,769
4. 輸入品に課される税・関税	475	451	543	735	693	667
5. (控除)総資本形成に係る消費税	230	231	262	332	389	434
6. 町内総生産(1+2+3+4-5)	42,084	39,157	42,847	43,534	42,143	46,572
対前年度増加率	-1.05	-6.96	9.42	1.60	-3.20	10.51
7. 人口	13,539	13,449	13,270	13,081	12,913	12,687
8. 人口一人当たりの町内総生産(6÷7)	3,108	2,912	3,229	3,328	3,264	3,671
対前年度増加率	-0.69	-6.33	10.90	3.07	-1.94	12.48

- 1) 人口は、鹿児島県毎月推計人口調査を基準とした推計人口を使用しています。
 2) 端数処理のため、合計値が一致しません。
 3) 最新データの利用、推計方法の見直し等により遡及改定を行っています。

所得
推計

資料：市町村民所得推計報告書

29年度	30年度	令和元年度	2年度	3年度	4年度	項目
16,872	17,124	17,034	16,505	16,909	17,356	1. 雇用者報酬
14,052	14,302	14,190	13,752	14,080	14,442	賃金俸給
2,570	2,583	2,621	2,563	2,651	2,700	雇主の現実社会負担
249	239	223	190	178	214	雇主の帰属社会負担
1,680	1,743	1,718	1,662	1,738	1,803	2. 財産所得
23	72	83	67	81	94	一般政府
1,622	1,634	1,588	1,548	1,601	1,644	家計
35	37	47	47	56	65	対家計年間非営利団体
10,692	9,506	9,548	7,400	8,459	8,896	3. 企業所得
7,100	6,344	6,097	4,084	5,538	5,810	民間法人企業
-385	-307	-315	-485	-595	-588	公的企業
3,977	3,470	3,766	3,801	3,515	3,675	個人企業
29,243	28,372	28,300	25,567	27,106	28,055	4. 町民所得(1+2+3)
0.35	-2.98	-0.25	-9.66	6.02	3.50	対前年度増加率
12,506	12,329	12,059	11,858	11,688	11,447	5. 人口
2,338	2,301	2,347	2,156	2,319	2,451	6. 人口一人当たりの町民所得(4÷5)
2.30	-1.59	1.98	-8.13	7.56	5.69	対前年度増加率

総生産

資料：市町村民所得推計報告書

29年度	30年度	令和元年度	2年度	3年度	4年度	項目
1,422	1,263	1,264	1,205	1,212	1,268	1. 第一次産業
1,014	866	868	912	878	959	農業
171	176	174	164	178	168	林業
237	221	222	128	157	141	水産業
10,494	10,753	8,997	10,339	12,372	10,971	2. 第二次産業
18	24	20	8	9	10	鉱業
6,410	6,687	5,314	6,084	7,823	6,020	製造業
4,067	4,042	3,663	4,248	4,540	4,941	建設業
33,150	33,240	32,246	28,501	28,284	30,330	3. 第三次産業
1,238	1,265	1,217	1,273	1,316	1,240	電気・ガス・水道・廃棄物処理業
3,398	3,382	3,068	2,857	2,864	2,967	卸売・小売業
2,406	2,374	2,482	2,296	2,225	2,370	運輸・郵便業
4,589	4,459	4,086	1,696	1,628	3,314	宿泊・飲食サービス業
1,982	2,036	1,973	1,438	1,293	1,221	情報通信業
763	774	727	599	677	697	金融・保険業
3,815	3,790	3,825	3,860	3,887	3,865	不動産業
1,777	1,878	1,644	1,692	1,625	1,634	専門・科学技術、業務支援サービス業
3,216	3,268	3,312	3,307	3,253	3,325	公務
3,052	3,061	3,061	3,060	3,073	3,036	教育
4,136	4,224	4,008	3,873	3,831	3,875	保健衛生・社会事業
2,777	2,731	2,842	2,549	2,611	2,786	その他のサービス
743	800	741	712	868	1,131	4. 輸입品に課される税・関税
430	446	449	444	448	606	5. (控除)総資本形成に係る消費税
45,380	45,610	42,798	40,313	42,289	43,094	6. 町内総生産(1+2+3+4-5)
-2.56	0.51	-6.17	-5.81	4.90	1.90	対前年度増加率
12,506	12,329	12,059	11,858	11,688	11,447	7. 人口
3,629	3,699	3,549	3,400	3,618	3,765	8. 人口一人当たりの町内総生産(6÷7)
-1.15	1.95	-4.06	-4.21	6.43	4.05	対前年度増加率

4 事 業 所

4-1. 産 業 大 分 類 事 業 所 数 ・ 従 業 員 数 の 推 移

資料：平成28年経済センサスー活動調査（平成28年6月1日現在）
令和3年経済センサスー活動調査（令和3年6月1日現在）

産業（大分類）	平成28年				令和3年			
	事業所数	従業者数			事業所数	従業者数		
		計	男	女		計	男	女
総 数	1,037	5,406	2,795	2,611	1,035	5,773	3,149	2,624
農 林 漁 業	19	127	91	36	22	170	116	54
鉱業・採石業・砂利採取業	2	6	6	—	1	5	4	1
建 設 業	89	453	362	91	81	460	368	92
製 造 業	76	601	412	189	70	547	373	174
電気・ガス・熱供給・水道業	2	24	23	1	5	54	47	7
情 報 通 信 業	3	11	3	8	3	3	3	—
運 輸 業 ・ 郵 便 業	20	237	183	54	18	283	236	47
卸 売 業 ・ 小 売 業	233	953	450	503	191	844	414	430
金 融 業 ・ 保 険 業	10	57	20	37	10	49	18	31
不 動 産 業 ・ 物 品 賃 貸 業	36	106	51	55	31	104	57	47
学術研究・専門・技術サービス業	16	31	19	12	13	37	25	12
宿 泊 業 ・ 飲 食 サ ー ビ ス 業	285	1,204	514	690	264	1,093	468	625
生活関連サービス業・娯楽業	106	296	162	134	95	243	130	113
教 育 ・ 学 習 支 援 業	21	207	71	136	40	479	194	285
医 療 ・ 福 祉	45	753	199	554	52	749	224	525
複 合 サ ー ビ ス 業	18	118	72	46	18	81	44	37
サ ー ビ ス 業	56	222	157	65	62	261	195	66

5 農 業

5-1. 農 家 人 口 の 推 移

(単位：人、戸、%)

資料：農林業センサス（各年2月1日現在）

区 分	総人口	総農家数	農家の人口			農家人口の割合
			総数	男	女	
平成12年	13,875	919	2,497	1,276	1,221	18.0
17年	13,761	883	2,177	1,095	1,082	15.8
22年	13,589	529	688	362	326	5.1
27年	12,913	416	570	311	259	4.4
令和2年	11,858	559	662	379	283	5.6

5-2. 農 家 数 の 推 移

(単位：戸)

資料：農林業センサス（各年2月1日現在）

区 分	総世帯数	総農家数	専業農家	兼業農家		
				総数	第1種兼業	第2種兼業
平成12年	5,900	919	231	688	87	601
17年	6,130	883	258	282	59	223
22年	6,248	529	234	225	48	177
27年	6,133	416	220	161	27	134

1) 令和2年（2020年）農林業センサスより本項目が統計項目から外されました。

5-3. 農 業 経 営 体 の 経 営 耕 地 面 積

(単位：ha)

資料：農林業センサス（各年2月1日現在）

年	総数	田	畑	樹園地
平成22年	634	66	180	388
27年	630	48	217	366
令和2年	603	25	223	354

5-4. 農 業 経 営 体 の う ち の 個 人 経 営 体 の 年 齢 別 農 業 従 事 者 数

資料：農林業センサス（各年2月1日現在）

区 分	平成 22 年			27 年			令和 2 年		
	計	男	女	計	男	女	計	男	女
総 数	1,160	595	565	928	486	442	733	402	331
14歳以下	74	37	37	49	25	24	37	24	13
15 ～ 19	35	24	11	23	16	7	10	6	4
20 ～ 24	13	9	4	13	10	3	5	4	1
25 ～ 29	25	17	8	10	9	1	10	7	3
30 ～ 34	17	7	10	21	12	9	15	11	4
35 ～ 39	32	16	16	22	13	9	20	13	7
40 ～ 44	38	15	23	34	21	13	24	14	10
45 ～ 49	44	26	18	39	15	24	31	20	11
50 ～ 54	90	51	39	47	31	16	34	13	21
55 ～ 59	154	78	76	87	45	42	49	29	20
60 ～ 64	127	64	63	156	82	74	80	40	40
65 ～ 69	107	55	52	111	55	56	147	79	68
70 ～ 74	132	60	72	82	44	38	105	56	49
75 ～ 79	151	75	76	98	48	50	63	36	27
80 ～ 84	81	46	35	79	39	40	55	31	24
85歳以上	40	15	25	57	21	36	48	19	29

5-5. 農産物総生産額の推移

(単位：千円)

資料：産業振興課

区分	令和3年度	4年度	5年度	6年度
総額	1,456,150	1,413,397	1,287,290	1,406,146
耕種部門	1,055,123	1,011,722	915,084	1,032,765
畜産部門	401,027	401,675	372,206	373,381

5-6. 農作物被害額・被害面積の推移

(単位：ha、千円)

資料：産業振興課

年度	区分	合計	被害鳥獣				
			カラス	ヒヨドリ	サル	シカ	タヌキ
令和2年度	金額	8,083	89	2,676	2,270	3,048	—
	面積	43	2	17	9	15	—
3年度	金額	4,755	319	952	1,524	1,960	—
	面積	4.8	0.3	0.9	1.6	2.0	—
4年度	金額	16,060	324	11,617	1,943	1,944	232
	面積	13.6	0.3	9.2	1.9	1.9	0.2
5年度	金額	5,678	357	868	1,997	2,214	242
	面積	5.6	0.3	0.7	2.1	2.3	0.2
6年度	金額	89,630	1,352	58,594	21,219	7,231	1,234
	面積	228.7	20.0	136.0	75.5	27.2	30.0

5-7. 有害鳥獣駆除実績頭数

(単位：頭)

資料：産業振興課

区分	計	鳥類		獣類		
		カラス	ヒヨドリ	サル	シカ	タヌキ
令和2年度	3,768	70	—	669	2,600	429
3年度	3,509	138	—	540	2,426	405
4年度	3,240	150	—	533	2,200	357
5年度	2,973	89	—	464	2,075	345
6年度	3,226	220	—	630	1,868	508

5-8. 農地転用の状況

(単位：件、㎡)

資料：農業委員会

区分	総数		宅地に転用		山林に転用		その他	
	件数	面積	件数	面積	件数	面積	件数	面積
令和3年度	9	4,902	7	2,438	—	—	2	2,464
4年度	11	5,408	10	4,439	—	—	1	969
5年度	14	11,651	10	8,965	1	1,432	3	1,254
6年度	9	7,907	5	4,708	—	—	4	3,199

5-9. 畜産部門の生産額

(単位：頭、千円)

資料：産業振興課

区分	令和3年度		4年度		5年度		6年度	
	生産頭羽数	生産額	生産頭羽数	生産額	生産頭羽数	生産額	生産頭羽数	生産額
総額	4,516	401,027	5,025	401,675	4,985	372,206	5,265	395,434
子畜生産	4,130	372,606	4,761	379,259	4,556	336,507	4,759	359,957
乳用牛(子牛)	—	—	—	—	—	—	—	—
肉用牛(子牛)	416	283,276	465	269,777	453	230,611	433	232,703
豚(子豚)	3,714	89,330	4,296	109,482	4,103	105,896	4,326	127,254
成畜生産	386	28,421	264	22,416	429	35,699	506	35,477
肉用牛(肥育)	5	3,707	7	5,543	6	2,439	3	2,502
老廃牛	33	9,746	35	7,776	73	16,524	29	5,697
肉用豚(肥育)	348	14,968	222	9,097	350	16,736	474	27,278

5-10. 耕作部門の生産額

(単位：ha、t、千本、千円)

資料：産業振興課

区分	令和4年度			5年度			6年度		
	作付面積	生産量	生産額	作付面積	生産量	生産額	作付面積	生産量	生産額
総数	518	2,390	1,011,722	510	2,214	915,084	502	1,753	1,032,284
普通作物	25	215	26,422	22	236	26,090	22	245	26,496
水稲	16	60	14,006	14	46	10,866	13	43	10,320
甘藷	9	155	12,416	9	190	15,224	9	202	16,176
工芸作物	96	345	397,473	94	316	341,520	93	352	534,926
ガジュツ	5	48	10,724	4	37	7,914	2	37	7,880
茶(荒茶)	88	261	375,525	88	259	326,347	88	283	516,493
他(ウコン)	3	36	11,224	3	20	7,259	3	32	10,553
野菜	38	610	109,657	36	670	113,788	32	512	113,241
だいこん	1	15	650	—	—	—	—	—	—
はくさい	1	8	450	—	—	—	—	—	—
キャベツ	1	18	1,000	—	—	—	—	—	—
実エンドウ	—	2	1,600	—	1	811	—	3	1,983
早堀馬鈴薯	31	525	97,200	32	628	104,000	30	485	106,000
青果用甘藷	—	—	—	—	—	—	—	—	—
山芋	2	39	7,143	2	40	7,326	2	24	4,400
らっきょう	—	—	—	—	—	—	—	—	—
その他	2	3	1,614	2	1	1,651	1	1	858
花卉	3	123	17,839	1	46	6,569	1	39	6,088
ドラセナ	2	63	9,089	1	46	6,569	1	39	6,088
その他	1	60	8,750	—	—	—	—	—	—
果樹	356	1,097	460,331	356	945	427,117	354	605	351,533
ぼんかん	113	322	123,217	113	307	117,637	112	183	107,052
たんかん	230	759	323,559	230	606	277,762	230	407	228,937
パッションフルーツ	8	12	10,946	8	29	29,416	8	13	14,643
ビワ	2	2	2,163	2	1	1,728	2	—	501
その他	3	2	446	3	2	574	2	2	400
肥料	0	—	—	—	—	—	—	—	—

6 林 業

6-1. 林業部門の生産額（私有林）

(単位：千円) 資料：産業振興課

区 分	令和 4 年度		5 年度		6 年度		
	生産量	生産額	生産量	生産額	生産量	生産額	前年度 生産額比
純 生 産 額 (円)	14,383	89,198	14,729	87,284	12,893	79,808	91
一般用丸太用材 (m ³)	6,480	53,880	6,142	47,784	6,466	50,244	105
パ ル プ 材 (m ³)	7,903	35,317	8,587	39,500	6,427	29,564	75
その他特用林産物 (t)	—	—	—	—	—	—	—

6-2. 森 林 面 積

(単位：h a) 資料：産業振興課（令和7年3月31日現在）

区 分	合計	立木地			無立木地	竹林	その他
		計	人工林	天然林			
国 有 林	38,239	37,058	8,192	28,866	11	1	1,169
町 有 林	2,311	1,906	445	1,461	265	93	47
私 有 林	7,554	6,509	2,346	4,163	153	817	75

1) 国有林面積は屋久島森林管理署管轄の面積です。

6-3. 屋久島国有林における生産量の推移

(単位：m³) 資料：屋久島森林管理署

年 度	合計	針葉樹	広葉樹
平成23年度	4,600	4,600	—
24年度	5,625	5,625	—
25年度	5,314	5,314	—
26年度	6,945	6,945	—
27年度	5,504	5,504	—
28年度	6,177	6,177	—
29年度	6,676	6,676	—
30年度	5,867	5,867	—
令和元年度	5,565	5,565	—
2 年度	5,236	5,236	—
3 年度	5,096	5,096	—
4 年度	5,160	5,160	—
5 年度	8,035	8,035	—
6 年度	8,295	8,295	—

7 漁 業

7-1. 組 織 別 経 営 体 数

(単位：経営体) 資料：漁業センサス（各年11月1日現在）

区 分	平成 25 年	30 年	令和 5 年
総 数	91	90	86
個 人	89	88	84
会 社	2	2	2
漁業協同組合	—	—	—
漁業生産組合	—	—	—
共 同 経 営	—	—	—
そ の 他	—	—	—

7-2. 自 営 漁 業 の 専 兼 別 経 営 体 数

(単位：経営体) 資料：漁業センサス（各年11月1日現在）

区 分	平成 25 年	30 年	令和 5 年
総 数	89	88	84
専 業	32	40	37
兼 業	57	48	47
第1種兼業	41	35	20
第2種兼業	16	13	27

1) 第1種兼業…個人経営体（世帯）として、過去1年間の収入が自家漁業の仕事からもあり、かつ、自家漁業からの収入がそれ以外の仕事からの収入の合計よりも大きかった場合

2) 第2種兼業…個人経営体（世帯）として、過去1年間の収入が自家漁業以外の仕事からもあり、かつ、自家漁業以外の仕事からの収入が自営漁業からの収入よりも大きかった場合

7-3. 男 女 別 ・ 年 齢 階 層 別 漁 業 就 業 者 数

資料：漁業センサス（各年11月1日現在）

区 分	平成 25 年			30 年			令和 5 年		
	計	男	女	計	男	女	計	男	女
総 数	142	136	6	141	140	1	107	106	1
15 ～ 19	3	3	—	—	—	—	—	—	—
20 ～ 24	3	3	—	3	3	—	—	—	—
25 ～ 29	7	7	—	2	2	—	3	3	—
30 ～ 34	7	7	—	8	8	—	—	—	—
35 ～ 39	9	7	2	8	8	—	5	5	—
40 ～ 44	7	7	—	14	13	1	6	5	1
45 ～ 49	13	11	2	11	11	—	10	10	—
50 ～ 54	14	14	—	16	16	—	8	8	—
55 ～ 59	18	18	—	17	17	—	11	11	—
60 ～ 64	27	27	—	19	19	—	14	14	—
65 ～ 69	10	9	1	19	19	—	21	21	—
70 ～ 74	14	14	—	7	7	—	18	18	—
75 歳 以上	10	9	1	17	17	—	11	11	—

7-4. 漁業種別漁船数（動力漁船）

（単位：隻、t）

資料：屋久島漁業協同組合（令和7年12月31日現在）

区分	総数	3t未満	3～5t未満	5t以上
合計 隻数	155	53	61	41
総トン数	640.32	61.71	267.93	310.68
一本釣り漁業 隻数	136	49	56	31
総トン数	539.96	58.50	245.78	235.68
敷網漁業 隻数	19	4	5	10
総トン数	100.36	3.21	22.15	75.00
雑魚業 隻数	—	—	—	—
総トン数	—	—	—	—

7-5. 許可漁業の状況

資料：屋久島漁業協同組合（令和7年12月31日現在）

漁業種類	件数	操業期間		
とこぶし漁業	3	5月1日	～	9月30日
いせえび漁業	24	9月1日	～	4月30日
あさひかにかかり網漁業	7	10月1日	～	4月30日
ロープ曳浮敷網漁業	10	1月1日	～	12月31日
もじゃこ特別採捕漁業	24	3月1日	～	7月31日

7-6. 漁船別水揚高

資料：屋久島漁業協同組合（令和6年12月31日現在）

漁業種類	令和5年	6年	7年
総 数 数 量	356,879	265,198	211,421
金 額	415,288	393,487	368,782
地 元 船 数 量	354,067	264,159	210,044
金 額	411,180	391,657	366,912
そ の 他 数 量	2,812	1,038	1,377
金 額	4,108	1,830	1,870

7-7. 漁獲高の推移

(単位：kg、千円)

資料：屋久島漁業協同組合

区分	令和 5 年		6 年		7 年	
	数量	金額	数量	金額	数量	金額
総 数	356,879	415,288	265,198	393,487	211,421	368,782
生 鮮 魚	355,664	411,791	264,120	390,136	210,699	366,337
さ ば	10,409	9,679	8,135	7,870	6,434	5,512
む ろ あ じ	229	103	165	71	170	61
そ の 他 あ じ	423	337	339	270	135	106
ま が つ お	802	299	626	248	394	211
そ の 他 かつお	954	867	65	69	121	117
ま ぐ ろ 類	2,543	1,114	1,872	1,018	1,487	940
か じ き 類	2,128	1,860	1,620	1,173	567	380
ぶ り	162	39	53	26	63	15
ま だ い	673	666	429	384	487	486
い し だ い	42	44	9	11	19	14
そ の 他 たい	847	934	416	469	506	835
さ わ ら	866	398	640	343	422	209
し い ら	1,086	125	1,583	141	445	47
と び う お	227,691	74,176	152,040	54,312	86,793	38,508
さ ば ふ ぐ	—	—	—	—	—	—
し ま あ じ	534	2,104	475	2,183	957	3,829
そ の 他 魚 類	106,275	319,046	95,653	321,548	111,699	315,067
水 産 動 物	1,215	3,497	1,078	3,351	722	2,445
か に 類	277	762	147	488	163	576
い せ え び	87	331	73	229	72	234
そ の 他 え び	—	—	—	—	—	—
い か 類	851	2,404	858	2,634	487	1,635
そ の 他 水産動物	—	—	—	—	—	—
そ の 他	—	—	—	—	—	—
貝 類	—	—	—	—	—	—

1) 生鮮魚の「きびなご」は漁獲高0が続いていたので項目を削除しました。

2) 「活魚」区分であった「しまあじ」は「生鮮魚」へ移行しました。

8 工 業

8-1. 産業（中分類）別事業所数、従業者数及び製造品出荷額等 （従業者4人以上の事業所）

（単位：事業所、人、万円） 資料：工業統計調査（各年6月1日現在） ※令和2年まで

産 業（中 分 類）	事 業 所 数		従 業 者 数		製 造 品 出 荷 額 等	
	令和元年	令和2年	令和元年	令和2年	令和元年	令和2年
総 数	23	21	440	414	1,104,371	1,003,367
09 食 料 品 製 造 業	7	5	67	41	32,020	26,996
10 飲 料・たばこ・飼料製造業	7	7	84	88	373,595	347,087
11 織 維 工 業	1	1	27	29	X	X
12 木 材・木製品製造業（家具を除く）	1	1	12	11	X	X
13 家 具・装 備 品 製 造 業	2	2	13	9	X	X
14 パルプ・紙・紙加工品製造業	—	—	—	—	—	—
15 印 刷・同 関 連 業	1	1	7	7	X	X
16 化 学 工 業	1	1	24	25	X	X
17 石 油 製 品・石炭製品製造業	—	—	—	—	—	—
18 プラスチック製品製造業（別掲を除く）	—	—	—	—	—	—
19 ゴ ム 製 品 製 造 業	—	—	—	—	—	—
20 なめし革・同製品・毛皮製造業	—	—	—	—	—	—
21 窯 業・土 石 製 品 製 造 業	3	3	206	204	622,591	552,940
22 鉄 鋼 業	—	—	—	—	—	—
23 非 鉄 金 属 製 造 業	—	—	—	—	—	—
24 金 属 製 品 製 造 業	—	—	—	—	—	—
25 は ん 用 機 械 器 具 製 造 業	—	—	—	—	—	—
26 生 産 用 機 械 器 具 製 造 業	—	—	—	—	—	—
27 業 務 用 機 械 器 具 製 造 業	—	—	—	—	—	—
28 電 子 部 品・テ ィ ャ ー ト ー ン 電 子 回 路 製 造 業	—	—	—	—	—	—
29 電 気 機 械 器 具 製 造 業	—	—	—	—	—	—
30 情 報 通 信 機 械 器 具 製 造 業	—	—	—	—	—	—
31 輸 送 用 機 械 器 具 製 造 業	—	—	—	—	—	—
32 そ の 他 の 製 造 業	—	—	—	—	—	—

9 商 業 ・ 消 費

9-1. 業種別事業所数・従業者数及び販売額の推移

資料：商業統計調査（平成26年7月1日現在）

（単位：事業所、人、百万円）

経済センサスー活動調査（平成28年6月1日現在）

産 業（中 分 類）	平成 26 年			28 年		
	事業所数	従業者数	年間販売額	事業所数	従業者数	年間販売額
総 数	196	818	14,292	188	768	13,168
卸 売 業	16	99	3,300	14	71	2,348
各 種 商 品 小 売 業	1	3	X	1	2	X
織物・衣服・身の回り品小売業	7	11	50	10	18	73
飲 食 料 品 小 売 業	83	334	4,889	86	365	6,001
機 械 機 器 小 売 業	15	49	339	7	22	171
そ の 他 の 小 売 業	71	317	X	67	285	X
無 店 舗 小 売 業	3	5	23	3	5	19

9-2. たばこの消費状況

資料：町民課

年 度	本 数
平成30年度	16,597,199
令和元年度	15,959,759
2 年度	14,605,489
3 年度	14,068,845
4 年度	14,012,598
5 年度	13,748,357
6 年度	13,707,918

9-3. 屋久島町商工業安定資金の貸付状況

（単位：件、円）

資料：産業振興課

年 度	貸付件数	貸付額
平成30年度	10	5,000,000
令和元年度	5	2,500,000
2 年度	9	5,500,000
3 年度	4	2,000,000
4 年度	1	500,000
5 年度	5	2,500,000
6 年度	7	3,500,000

10 住 宅 ・ 土 木

10-1. 道 路 の 状 況

(単位：m、%)

資料：鹿児島県熊毛支庁屋久島事務所、建設課（各年4月1日現在）

区 分	令和 3 年	4 年	5 年	6 年	7 年
県 道 実 延 長	121,778	121,778	121,778	121,844	121,846
舗 装 率	100.0	100.0	100.0	100.0	100.0
町 道 実 延 長	251,545	251,570	243,243	243,243	243,243
舗 装 率	86.9	87.0	86.9	86.9	86.9

10-2. 都 市 公 園 の 状 況

資料：建設課

名 称	種 別	所在地	面積 (ha)
若 宮 公 園	街 区 公 園	屋久島町安房石坂の上	0.6
安 房 墓 園	特 殊 公 園	屋久島町安房清十松の上	1.2
春 田 浜 海 浜 公 園	特 殊 公 園	屋久島町安房春田	3.0
屋久島町健康の森公園	総 合 公 園	屋久島町安房前岳	16.9
春 田 団 地 公 園	街 区 公 園	屋久島町安房春田	0.1

10-3. 町 営 住 宅 の 戸 数

(単位：戸)

資料：建設課（各年4月1日現在）

区 分	令和 3 年	4 年	5 年	6 年	7 年
総 数	526	517	517	494	494
木 造	44	44	44	44	44
簡 易 耐 火 平 屋	139	130	130	107	107
二 階	14	14	14	14	14
耐 火 平 屋	—	—	—	—	—
二 階	145	145	145	145	145
中 層	184	184	184	184	184

10-4. 県営住宅の戸数

(単位：戸)

資料：鹿児島県熊毛支庁屋久島事務所（各年4月1日現在）

区分	令和3年	4年	5年	6年	7年
総数	24	24	24	24	24
木造	24	24	24	24	24
簡易耐火	—	—	—	—	—

10-5. 県職員住宅の戸数

(単位：戸)

資料：鹿児島県熊毛支庁屋久島事務所（各年4月1日現在）

区分	令和3年	4年	5年	6年	7年
総数	55	55	55	55	55
第一種簡易耐火	13	13	13	13	13
中層耐火	42	42	42	42	42

10-6. 教職員住宅の戸数

(単位：戸)

資料：教育総務課（各年4月1日現在）

区分	令和3年	4年	5年	6年	7年
総数	124	122	121	121	121
木造	84	82	82	82	82
簡易耐火	40	40	39	39	39

10-7. 住宅の種類・住宅の保有の関係

(単位：世帯、人)

資料：国勢調査（各年10月1日現在）

区分	平成22年		27年		令和2年	
	世帯数	世帯人員	世帯数	世帯人員	世帯数	世帯人員
住宅に住む一般世帯主	6,189	13,315	5,982	12,491	5,673	11,319
持ち家	6,125	13,209	5,922	12,389	5,606	11,206
公営・都市再生機構・公社の借家	4,101	8,906	3,988	8,323	3,784	7,628
民営の借家	610	1,513	621	1,483	503	1,110
給与住宅	834	1,759	872	1,728	851	1,633
間借り	580	1,031	441	855	468	835
住宅以外に住む一般世帯	64	106	60	102	67	113
	49	71	141	183	163	276

10-8. 新築状況（木造）

（単位：棟、㎡）

資料：町民課

区分	令和2年		3年		4年		5年		6年	
	棟数	面積	棟数	面積	棟数	面積	棟数	面積	棟数	面積
総数	53	5,189	47	3,960	41	2,963	48	3,967	45	3,516
専用住宅	26	2,579	31	3,349	20	1,852	27	2,640	24	2,279
併用住宅	2	219	1	93	1	199	1	118	3	217
旅館・ホテル	—	—	—	—	12	340	7	240	4	279
その他	25	2,391	15	518	8	572	13	969	14	741

10-9. 新築状況（非木造）

（単位：棟、㎡）

資料：町民課

区分	令和2年		3年		4年		5年		6年	
	棟数	面積	棟数	面積	棟数	面積	棟数	面積	棟数	面積
総数	—	—	3	2,583	2	52	7	1,705	4	329
専用住宅	—	—	—	—	1	22	—	—	—	—
併用住宅	—	—	—	—	—	—	—	—	—	—
事務所・店舗	—	—	2	1,998	1	30	2	164	2	206
病院	—	—	—	—	—	—	—	—	—	—
工場・倉庫	—	—	1	585	—	—	5	1,541	2	123
その他	—	—	—	—	—	—	—	—	—	—

11 電 気 ・ 水 道

11-1. 電力需要状況（屋久島）

(単位：口、MWh)

資料：種子屋久農業協同組合、安房電気利用組合、九州電力送配電(株)、電気課

区 分	令和 3 年度		4 年度		5 年度		6 年度	
	契約口座	使用量	契約口座	使用量	契約口座	使用量	契約口座	使用量
総 数	9,810	58,238	9,810	58,628	9,800	58,579	9,710	62,791
電 灯	8,974	29,288	8,978	29,130	8,980	28,892	8,906	31,544
業務用電力	221	1,636	225	1,709	223	1,668	220	1,745
低 圧 電 力	524	3,868	516	3,867	507	3,831	496	4,284
高 圧 電 力 甲	92	23,445	91	23,919	90	24,187	88	25,218

11-2. 電力需要状況（口永良部島）

(単位：口、MWh)

資料：九州電力送配電(株)

区 分	令和 3 年度		4 年度		5 年度		6 年度	
	契約口座	使用量	契約口座	使用量	契約口座	使用量	契約口座	使用量
総 数	210	566	212	540	209	521	209	535
電 灯	196	428	197	409	193	376	193	392
低 圧 電 力	14	138	15	131	16	145	16	142

11-3. 島内発電所一覧

資料：屋久島電工(株)、九州電力送配電(株)（令和7年3月31日時点）

区 分	所在地	種 別	許可出力	発電機			年 間 発電量 (MWh)	設置者
				容 量 (kVA)	電 圧 (kV)	個 数		
宮之浦火力	宮 之 浦	内燃力	12,400	7,294	6.6	2	282	屋久島電工(株)
			12,750	15,000	6.6	1	-	
嶽野川	永 田	水 力	160	180	6.6	1	856	九州電力送配電(株)
安房川第一	安 房	水 力	23,200	14,000	6.6	2	115,616	屋久島電工(株)
安房川第二	安 房	水 力	34,000	19,000	11.0	2	95,986	屋久島電工(株)
千尋滝	安 房	水 力	1,300	-	6.6	1	-	屋久島電工(株)
口永良部島	口永良部島	内燃力	300	375	3.3	2	645	九州電力送配電(株)

11-4. 給水状況の推移

(単位：戸、人、m³)

資料：生活環境課

区 分	令和 3 年度	4 年度	5 年度	6 年度
給 水 戸 数	7,162	7,172	7,229	7,453
給 水 人 口	11,587	11,428	11,229	11,020
給 水 量	1,439,558	1,451,308	1,440,661	1,414,429

12 運 輸 ・ 通 信

12-1. 航 空 便 利 用 状 況 (屋 久 島 空 港)

資料：鹿児島県統計年鑑

区 分	乗客数 (人)	降客数 (人)	貨物 (t)		郵便 (kg)	
			積	降	積	降
令和元年度	73,590	75,224	47	44	17,084	5,258
2年度	47,123	47,060	42	37	12,707	6,228
3年度	63,466	64,108	52	41	15,441	8,869
4年度	92,602	94,161	48	36	11,640	15,148
5年度	97,761	100,043	51	38	12,663	16,616

12-2. 町 営 船 旅 客 数

資料：政策推進課

年 度	旅客数 計	宮之浦 ⇄ 口永良部島		宮之浦 ⇄ 島間		口永良部島 ⇄ 島間		車両
		宮之浦発	口永良部島発	宮之浦発	島間発	口永良部島発	島間発	
		令和3年度	5,540	1,850	1,827	1,049	777	
4年度	6,491	1,937	1,930	1,473	1,073	39	39	3,115
5年度	6,181	1,946	1,950	1,154	1,092	19	20	3,049
6年度	5,612	1,613	1,599	1,207	1,169	12	12	2,803
7年度	5,444	1,591	1,588	1,162	1,042	29	32	2,941

12-3. 海 上 輸 移 出 入 貨 物 数 量

(単位：t)

資料：鹿児島県統計年鑑

区 分	4 年				5 年			
	宮之浦港		安房港		宮之浦港		安房港	
	輸移出	輸移入	輸移出	輸移入	輸移出	輸移入	輸移出	輸移入
総 数	295,148	335,644	3,349	37,520	444,292	429,904	13,239	39,842
農 水 産 品	4,265	2,368	193	1,531	7,631	5,656	191	1,758
林 産 品	929	445	687	829	2,581	1,287	10,219	804
鋳 産 品	—	46,906	65	22,414	1	5,479	4	25,228
金属機械工業品	2,969	5,184	510	1,118	41,018	35,745	545	819
化学工業品	23,740	43,376	44	7,030	36,640	40,254	106	6,491
軽工業品	6,948	4,233	134	509	31,854	21,887	180	663
雑工業品	224	459	86	291	38,835	24,654	80	370
特 殊 品	2,188	2,948	1,596	3,696	56,600	38,084	1,891	3,607
分類不能	630	4,585	34	102	8,115	15,148	23	102
運 搬 車 両	253,255	225,140	—	—	221,017	241,710	—	—

12-4. 車種別保有自動車台数の推移（軽自動車を除く）

資料：九州運輸局鹿児島運輸支局（各年度3月31日現在）

年 度	総数	トラック				バス	乗用車			特種用途	大型特殊
		小計	普通車	小型車	トレーラー		小計	普通車	小型車		
令和2年度	3,833	628	312	311	5	97	2,689	870	1,819	215	204
3年度	3,795	623	308	311	4	94	2,656	887	1,769	218	204
4年度	3,757	617	301	311	5	93	2,623	909	1,714	220	204
5年度	3,785	619	306	309	4	94	2,650	951	1,699	218	204
6年度	3,777	616	306	306	4	99	2,641	976	1,665	215	206

12-5. 軽自動車登録台数の推移

資料：町民課（各年度4月1日現在）

年 度	総数	軽自動車		小型特殊		原動機付き自転車				軽二輪	二輪小型自動車 (※)
		四輪		農耕用	その他 (特殊作業車)	ミニカー	50cc以下	51～90cc	91～125cc	126～250cc	
		乗用	貨物								
令和2年度	7,864	3,941	2,473	133	57	17	837	32	132	146	96
3年度	7,791	3,939	2,454	134	56	17	784	32	121	147	107
4年度	7,764	4,004	2,417	132	54	17	717	34	133	153	103
5年度	7,857	4,032	2,457	148	54	17	721	34	137	153	104
6年度	7,877	4,037	2,494	151	60	17	686	31	135	162	104

※側車付を含む251cc以上

13 消 防 ・ 防 災

13-1. 時間別交通事故発生状況（屋久島警察署管内）

（単位：件）

資料：屋久島警察署（各年12月31日現在）

時 間	令和 2 年	3 年	4 年	5 年	6 年	7 年
総 数	12	8	13	16	14	11
7:00 - 9:00	—	—	—	5	1	2
9:00 - 11:00	2	3	2	—	6	3
11:00 - 13:00	—	—	2	2	4	—
13:00 - 15:00	3	3	4	5	—	2
15:00 - 17:00	3	—	1	1	2	1
17:00 - 19:00	2	2	3	2	1	2
19:00 - 翌 6:00	2	—	1	1	—	1

13-2. 原因別交通事故発生件数（屋久島警察署管内）

（単位：件、人）

資料：屋久島警察署（各年12月31日現在）

年 次	総 数	原因別						死 者	負 傷 者
		飲 酒	無免許	安全運転義務違反	徐行違反	優先通行違反	その他		
令和 2 年	12	—	—	10	—	—	2	—	19
3 年	8	—	—	8	—	—	—	—	11
4 年	13	—	—	10	—	—	3	—	15
5 年	16	—	—	15	—	—	1	2	28
6 年	14	—	—	12	—	—	2	—	15
7 年	11	—	—	8	—	—	3	1	14

13-3. 車両別交通事故発生件数（屋久島警察署管内）

資料：屋久島警察署（各年12月31日現在）

年 次	総 数	乗 用 自動車	貨 物 自動車	バ ス	軽自動車	原動機付 自 転 車	自動二輪	その他
令和 2 年	25	5	2	—	17	1	—	—
3 年	14	3	1	1	7	—	1	1
4 年	24	7	1	—	14	1	1	—
5 年	35	9	3	1	20	—	2	—
6 年	28	6	—	—	18	1	—	3
7 年	22	5	1	—	11	—	1	4

※件数に歩行者は除く

13-4. 運転免許証返納件数（屋久島警察署管内）

資料：屋久島警察署（各年12月31日）

年 次	総数	～49歳	50～59歳	60～69歳	70～79歳	80～89歳	90歳～
令和 3 年	48	—	2	4	22	20	—
4 年	31	—	1	3	12	14	1
5 年	37	—	—	4	14	15	4
6 年	42	—	1	2	18	19	2
7 年	33	—	—	—	16	16	1

13-5. 山岳遭難件数（屋久島警察署管内）

資料：屋久島山岳遭難防止対策協議会

年次	発生件数	発見救出自力 下山人数	死亡者数	不明者数	遭難者別人数	
					島内者	島外者
昭和61年	1	1	—	—	—	1
62年	4	3	—	1	1	3
63年	7	8	—	—	—	8
平成元年	1	1	—	—	—	1
2年	5	3	1	1	—	5
3年	3	2	1	—	—	3
4年	—	—	—	—	—	—
5年	7	8	1	—	—	9
6年	6	6	—	1	—	7
7年	5	3	—	2	—	5
8年	2	2	—	—	—	2
9年	8	16	—	2	—	18
10年	13	16	—	2	1	17
11年	8	8	—	—	—	8
12年	17	22	2	—	—	24
13年	13	12	1	1	—	14
14年	10	11	1	—	1	11
15年	15	15	—	—	—	15
16年	15	24	4	—	9	19
17年	13	11	2	—	1	12
18年	12	10	2	—	—	12
19年	17	16	1	—	3	14
20年	19	23	—	—	1	22
21年	9	9	—	1	—	10
22年	12	13	1	2	1	15
23年	12	13	—	1	—	14
24年	11	12	—	—	—	12
25年	25	29	2	—	1	28
26年	26	30	1	—	1	30
27年	21	20	2	—	—	22
28年	20	30	—	—	2	28
29年	14	16	2	—	1	18
30年	7	5	1	1	—	7
令和元年	4	3	1	—	—	4
2年	10	8	2	—	—	10
3年	5	5	—	—	—	5
4年	7	7	—	—	—	7
5年	12	10	2	1	1	12
6年	16	15	2	1	2	16
7年	20	19	2	—	1	20

13-6. 消防施設・設備

13-7. 分遣所職員数

資料：熊毛地区消防組合

種別	数量	種別	数量
消防本部	1	発電機	5
消防団	1	投光器	5
分団	9	自動心マ器	4
消防用ポンプ自動車	9	人工呼吸器	6
救急車	4	救命胴衣	16
指令広報車	2	空気呼吸器	15
小型ポンプ積載車	24	防火服	32
小型ポンプ	31	ホース(署)	165
防基地局	4	消火栓	563
防災無線移動局	10	水槽 40㎡以上	181
防災無線携帯局	19	水槽 40㎡未満	0
ポートパワー	0	化学消火剤(ℓ)	390
水槽付消防ポンプ自動車	2		
林野火災用ジェットシューター	6		

区分	人数
総数	32
消防司令長	2
消防司令	2
消防司令補	10
消防士長	4
消防副士長	6
消防士	8

13-8. 消防団団員数

年度	総数	団	副	分	副	部	班	団
		長	長	長	長	長	長	員
令和5年度	323	1	3	9	9	22	28	251
6年度	331	1	3	9	9	22	28	259
7年度	324	1	3	9	9	22	28	252

資料：総務課(各年1月1日現在)

13-9. 火災の損害状況

(単位：件、㎡、千円)

資料：熊毛地区消防組合(各年12月31日)

区分	令和5年			6年			7年		
	件数	焼失面積	損害額	件数	焼失面積	損害額	件数	焼失面積	損害額
総数	10	197	6,173	5	134	2,447	4	316	5,224
建物	4	197	5,974	2	110	2,447	1	316	5,212
住家(棟数)	4	197	5,974	2	110	2,447	1	316	5,212
非住家(棟数)	—	—	—	—	—	—	—	—	—
山林・原野	—	—	—	—	—	—	—	—	—
車両	3	—	199	—	—	—	—	—	—
船舶	—	—	—	—	—	—	—	—	—
航空機	—	—	—	—	—	—	—	—	—
その他	3	—	—	3	24	—	3	—	12

13-10. 火災発生状況の推移

(単位：件)

資料：熊毛地区消防組合

年次	総数	建物の火災発生状況						車両	船舶	山林原野	その他
		一般住宅	店舗併用住宅	アパート旅館	会場工場	官公庁学校病院	非住宅				
令和2年	9	2	1	—	2	—	2	—	—	—	2
3年	7	1	2	—	1	—	1	1	—	1	—
4年	2	1	—	—	—	—	—	—	—	—	1
5年	10	4	—	—	—	—	—	3	—	—	3
6年	5	2	—	—	—	—	—	—	—	—	3
7年	4	1	—	—	—	—	—	—	—	—	3

13-11. 月別火災発生件数の推移

資料：熊毛地区消防組合

年次	総計	1月	2月	3月	4月	5月	6月	7月	8月	9月	10月	11月	12月
令和2年	9	—	1	2	—	1	1	—	1	—	1	—	2
3年	7	—	—	3	1	1	1	—	—	1	—	—	—
4年	2	—	—	—	—	—	—	—	—	—	1	1	—
5年	10	3	1	1	—	1	1	—	—	1	—	1	1
6年	5	—	—	1	1	1	—	1	—	—	—	1	—
7年	4	—	1	—	—	—	—	—	1	—	—	1	1

13-12. 原因別火災発生件数の推移

資料：熊毛地区消防組合

年次	総計	失火									放火	不明
		電気	煙草	こんろ	火入れ	焚火	火遊び	煙突	車両	その他		
令和2年	9	1	—	—	—	2	—	1	—	4	—	1
3年	7	1	—	—	1	1	—	—	—	2	—	2
4年	2	1	—	—	—	—	—	—	—	1	—	—
5年	10	1	—	1	—	2	—	—	1	2	—	3
6年	5	—	—	—	—	2	—	—	—	3	—	—
7年	4	—	—	—	—	1	—	—	—	3	—	—

13-13. 救急出動状況

(単位：回)

資料：熊毛地区消防組合

年次	総計	火災	自然災害	水難事故	交通事故	労働災害	運動競技	一般負傷	加害	自損行為	急病	その他
令和2年	668	1	—	3	28	8	3	153	1	6	386	79
3年	643	4	—	1	21	9	3	121	1	8	397	78
4年	738	—	1	—	26	8	3	132	4	3	461	100
5年	788	1	—	1	29	47	2	148	1	3	470	86
6年	864	1	—	2	30	4	3	161	1	1	566	95
7年	1,187	—	—	8	29	12	6	263	1	4	763	101

14 保 健 衛 生

14-1. 定 期 予 防 接 種 状 況

(単位：人、%)

資料：健康長寿課

区 分	令 和 4 年 度			5 年 度			6 年 度			
	対象者数	実施者数	実施率	対象者数	実施者数	実施率	対象者数	実施者数	実施率	
MR (麻疹・風疹混合)	I 期	66	58	87.9	63	43	68.3	49	40	81.6
	II 期	110	87	79.1	107	87	81.3	74	51	68.9
B 型 肝 炎	1 回 目	44	42	95.5	42	38	90.5	53	45	84.9
	2 回 目	44	47	106.8	42	36	85.7	53	48	90.6
	追 加	69	45	65.2	48	34	70.8	48	37	77.1
DT (2種混合)		92	71	77.2	106	66	62.3	109	46	42.2
インフルエンザ	60歳以上 65歳未満	5	4	80.0	4	1	25.0	4	1	25.0
	65歳以上	4,409	2,745	62.3	4,450	2,322	52.2	4,432	2,297	51.8
日 本 脳 炎	1 期 初 回	172	138	80.2	140	122	87.1	132	102	77.3
	1 期 追 加	67	64	95.5	78	49	62.8	74	58	78.4
	2 期	114	154	135.1	179	73	40.8	118	78	66.1
ヒ ブ	1 回 目	44	41	93.2	42	36	85.7	53	2	3.8
	2 回 目	44	48	109.1	42	36	85.7	53	7	13.2
	3 回 目	44	45	102.3	42	39	92.9	53	12	22.6
	4 回 目	66	54	81.8	59	36	61.0	50	32	64.0
肺 炎 球 菌	1 回 目	44	41	93.2	42	36	85.7	53	48	90.6
	2 回 目	44	48	109.1	42	36	85.7	53	47	88.7
	3 回 目	44	46	104.5	42	39	92.9	53	46	86.8
	4 回 目	66	56	84.8	59	36	61.0	50	36	72.0
子 宮 頸 が ん	1 回 目	103	34	33.0	69	20	29.0	84	9	10.7
	2 回 目	103	28	27.2	69	14	20.3	84	4	4.8
	3 回 目	103	15	14.6	69	8	11.6	84	0	0.0
4 種 混 合	1 期 初 回	150	155	103.3	120	125	104.2	159	21	13.2
	追 加	70	64	91.4	55	53	96.4	51	41	80.4
5 種 混 合	1 期 初 回							159	123	77.3
	追 加							51	7	13.7
水 痘	1 回 目	66	55	83.3	59	45	76.3	50	36	72.0
	2 回 目	70	51	72.9	55	46	83.6	51	34	66.7
高 齢 者 肺 炎 球 菌	60歳以上 65歳未満	1	0	0.0	3	0	0.0	3	0	0.0
	65歳以上	691	161	23.3	692	158	22.8	266	30	11.3
	BCG	56	54	96.4	49	41	83.7	54	29	53.7

- 1) インフルエンザの「60歳以上65歳未満」は、厚生労働省が定めた障害のある方が対象です。
- 2) 日本脳炎2期は、積極的勧奨の差し控え（平成17年5月30日～平成21年度）により接種を受ける期間を逸した者（平成7年4月2日～平成19年4月1日生の者で4歳以上20歳未満の者、平成19年4月2日～平成21年10月1日生の者で生後6月～90か月未満あるいは9～13歳未満の者）も特例対象者として含みます。
- 3) 子宮頸がん予防ワクチン接種は、令和4年4月1日から積極的勧奨の差し控えが終了となっています。
- 4) 接種者数には当該年度対象外の接種者数も含みます。
- 5) 4種混合とヒブが5種混合として定期接種で使用可能となり、令和6年4月から開始となっています。

14-2. 各種健康診査状況（令和6年度）

(単位：人、%) 資料：福祉支援課

区分	対象者	受診者	受診率
4・5ヶ月児検診	50	50	100.0
9・11ヶ月児検診	37	37	100.0
1歳半児検診	46	44	95.7
3歳児検診	67	66	98.5
5歳児検診	78	75	96.2

14-3. 狂犬病予防状況

(単位：頭) 資料：生活環境課

区分	令和4年度	5年度	6年度
登録頭数	538	506	478
注射済頭数	441	419	385
捕獲頭数	6	4	2
引取頭数	—	—	2
返還・譲渡出頭	6	4	4

14-4. 特定健診受診状況

(単位：人、%) 資料：健康長寿課

年度	対象者数	受診者数	受診率
令和3年度	2,825	992	35.1
4年度	2,714	1,127	41.5
5年度	2,624	1,015	38.7
6年度	2,474	1,056	42.7

14-5. 結核レントゲン検診受診状況

(単位：人、%) 資料：健康長寿課

年度	対象者数	受診者数	受診率	要精密	要精密	
					受診者	受診率
令和3年度	4,219	1,344	31.9	1	0	0.0
4年度	4,396	1,062	24.2	0	0	0.0
5年度	3,797	1,064	28.0	3	3	100.0
6年度	3,334	1,011	30.3	5	5	100.0

14-6. がん検診受診状況

(単位：人、%) 資料：健康長寿課

年度	区分	対象者数	受診者数	受診率	要精密者数	要精密者率
令和3年度	胃がん検診	8,280	293	3.5	20	6.8
	大腸がん検診	8,280	781	9.4	47	6.0
	子宮がん検診	5,106	397	7.8	5	1.3
	乳がん検診	4,269	413	9.7	20	4.8
	肺がん検診	8,280	1,804	21.8	77	4.3
4年度	胃がん検診	8,202	320	3.9	28	8.8
	大腸がん検診	8,202	1,000	12.2	61	6.1
	子宮がん検診	5,031	528	10.5	8	1.5
	乳がん検診	4,221	558	13.2	18	3.2
	肺がん検診	8,202	1,361	16.6	37	2.7
5年度	胃がん検診	8,133	277	3.4	23	8.3
	大腸がん検診	8,133	984	12.1	89	9.0
	子宮がん検診	4,952	513	10.4	11	2.1
	乳がん検診	4,180	547	13.1	14	2.6
	肺がん検診	8,133	1,361	16.7	28	2.1
6年度	胃がん検診	8,097	292	3.6	28	9.6
	大腸がん検診	8,097	938	11.6	85	9.1
	子宮がん検診	4,916	459	9.3	6	1.3
	乳がん検診	4,147	467	11.3	19	4.1
	肺がん検診	8,097	1,239	15.3	24	1.9

14-7. 町内医療施設

(単位：箇所、床)

資料：西之表保健所

年次	計		病院		診療所		歯科診療所	施術所	助産所	薬局	薬店
	施設数	病床数	施設数	病床数	施設数	病床数					
令和元年	10	140	1	140	9	—	3	30	3	2	4
2年	10	140	1	140	9	—	3	31	3	2	4
3年	10	140	1	140	9	—	3	31	2	2	5
4年	10	140	1	140	9	—	3	33	2	4	5
5年	10	140	1	140	9	—	3	35	2	5	4
6年	10	140	1	140	9	—	3	35	2	6	4
7年	10	140	1	140	9	—	2	38	2	6	4

14-8. 主要死因別死亡者数

資料：鹿児島県衛生統計年報

年次	悪性 新生物	心疾患	脳血管 疾患	肺炎	結核	糖尿病	老衰	不慮の 事故	その他
平成30年	46	24	10	18	—	—	18	5	65
令和元年	44	30	7	10	—	3	23	5	48
2年	52	27	8	20	—	1	25	9	60
3年	41	28	14	5	—	2	35	3	50
4年	35	26	13	7	—	—	34	5	57

14-9. し尿処理状況（屋久島クリーンセンター）

資料：生活環境課

区分	令和2年度	3年度	4年度	5年度	6年度	
総人口(人)	11,926	11,698	11,537	11,328	11,119	
収集人口(人)	11,926	11,698	11,537	11,328	11,119	
年間総排出量(kℓ)	12,139	12,393	12,481	12,332	11,926	
一般家庭	年間総収集量(kℓ)	8,056	8,002	8,092	8,041	8,117
	施設処理量(kℓ)	8,056	8,002	8,092	8,041	8,117
	その他(kℓ)	—	—	—	—	—
	1日平均収集量(kℓ)	22.1	21.9	22.2	22.0	22.2
一般家庭外総収集量(kℓ)	4,083	4,391	4,389	4,291	3,809	
施設処理能力(kℓ)	46	46	46	46	46	
年間総自家処理量(kℓ/日)	—	—	—	—	—	
総排出量対前年比(%)	95.7	102.1	100.7	98.8	96.7	

1) 総人口は、各年度3月31日現在の住民基本台帳による。

14-10. ごみ処理状況（屋久島町クリーンサポートセンター）

（単位：t）

資料：生活環境課

年 度	総 運 搬 量	処 理 状 況						最 終 処 分 場 処 理 量
		搬 入 量			搬 出 量			
		可 燃	資 源	その他	ペット ボトル	段ボール	新 聞 誌	
令和2年度	4,238	1,961	1,599	678	47	453	157	120
3年度	4,120	1,982	1,557	581	47	432	147	128
4年度	4,113	1,983	1,511	619	51	454	120	83
5年度	4,074	1,984	1,494	596	51	418	103	50
6年度	4,151	1,984	1,470	697	59	412	115	45

1) 処理能力：炭化施設（炭化 25.92t/24h、溶融 8.808t/24h）、リサイクルプラザ（不燃・粗大 5.2t/5h、資源 2.8t/5h）

14-11. 火葬場使用状況

（単位：件）

資料：生活環境課

年 度	計	13歳以上	13歳未満	死産児	改葬遺骨	出産汚物	体の一部	行旅死亡人
令和2年度	192	174	1	—	15	1	1	—
3年度	203	168	—	—	32	1	2	—
4年度	237	176	—	—	59	—	1	1
5年度	252	185	—	—	67	—	—	—
6年度	296	204	1	—	91	—	—	—

15 社 会 保 障

15-1. 国民年金の状況

(単位：人、千円、%)

資料：健康長寿課

年 度	被保険者		(内) 免除・学持者			保険料収納額		
	1号	任意加入	総数	法定	申請	納付対象月数	納付月数	納付率
令和3年度	1,437	21	733	120	613	10,313	7,761	75.3%
4年度	1,390	16	703	114	501	9,410	7,195	76.5%
5年度	1,426	15	722	110	493	8,976	6,929	77.2%
6年度	1,361	13	691	109	468	8,624	6,823	79.1%

15-2. 国民年金及び老齢福祉年金の受給状況

(単位：人、千円)

資料：健康長寿課

区 分	令和4年度		5年度		6年度	
	受給者	金額	受給者	金額	受給者	金額
総 数	4,458	2,832,992	4,437	2,878,625	4,388	2,927,530
老 齢	4,193	2,610,507	4,177	2,655,820	4,123	2,695,529
障 害	243	207,066	236	205,229	237	210,297
遺 族	22	15,419	24	17,576	28	21,704
老 齢 福 祉	—	—	—	—	—	—

15-3. 国民健康保険の状況

(単位：世帯、人、千円)

資料：健康長寿課

年 度	年度平均		保 険 税 現年度課税額	総医療費	1人あたり 保険税(円)	1人あたり 医療費(円)
	世帯	被保険者				
令和3年度	2,530	3,981	257,071	1,604,474	64,574	403,033
4年度	2,469	3,820	244,308	1,640,352	63,955	429,411
5年度	2,418	3,719	259,226	1,634,648	71,216	449,079
6年度	2,326	3,556	254,390	1,656,775	71,538	465,910

15-4. 国民健康保険の給付状況

(単位：件、千円)

資料：健康長寿課

年 度	件 数	総医療費	1件あたりの費用(円)			その他の給付		
			保険者 負 担	被保険者 負 担	他法公費 負 担	出産育児 給 付	葬祭給付	
令和3年度	36,861	1,604,474	1,400,419	178,655	25,400	43,528	5,864	500
4年度	39,705	1,640,352	1,434,130	178,111	28,111	41,313	3,324	540
5年度	42,449	1,634,648	1,435,427	176,376	22,845	38,508	4,010	580
6年度	41,791	1,656,775	1,459,459	175,226	22,090	39,644	4,849	740

15-5. 後期高齢者医療の状況

15-6. 後期高齢者医療の給付状況

資料：健康長寿課

年 度	被保険者 (人)	うち障害者認定
令和3年度	2,086	32
4年度	2,099	26
5年度	2,145	22
6年度	2,199	16

資料：健康長寿課

年 度	療養諸費 (千円)	1人あたり 医療費(円)	1人あたり 保険料(円)
令和3年度	1,993,081	956,463	50,600
4年度	2,025,949	965,322	54,800
5年度	2,338,125	1,074,322	56,000
6年度	2,666,207	1,099,383	61,800

15-7. 介護保険の状況

(単位：人、千円)

資料：健康長寿課

年 度	第1号被保険者			第1号被保険者 保険料収入額	1人あたり 保険料収入額 (円)
	総数	65歳以上 75歳未満	75歳以上		
令和3年度	4,420	2,272	2,148	258,918	58,579
4年度	4,432	2,266	2,166	259,429	58,535
5年度	4,416	2,204	2,212	261,814	59,287
6年度	4,349	2,085	2,264	269,184	61,896

15-8. 要介護（要支援）認定者及び認定率

(単位：人、%)

資料：健康長寿課

年 度	総数	第2号	要支援		要介護					認定率
			1	2	1	2	3	4	5	
令和3年度	788	8	59	102	169	163	118	119	58	17.6
4年度	758	6	69	86	146	154	125	121	57	17.0
5年度	757	8	75	87	145	144	134	120	52	17.0
6年度	770	11	65	95	145	165	118	130	52	17.5

15-9. 介護保険の給付状況

(単位：人、千円)

資料：健康長寿課

年 度	給付費総計 (保険者負担)	サービス給付費					その他の 補足給付等 (保険者負担)
		費用額	保険者負担	被保険者 負担	受給者数	1人あたり 費用 (円/月)	
令和3年度	1,267,671	1,298,974	1,171,458	127,516	8,424	154,199	96,213
4年度	1,233,674	1,266,024	1,141,978	124,046	8,244	153,569	91,696
5年度	1,203,854	1,239,997	1,119,047	120,950	7,715	160,726	84,807
6年度	1,202,050	1,256,911	1,135,136	121,775	7,783	161,494	66,914

15-10. 屋久島町高齢者バス利用カード交付状況

資料：福祉支援課

区 分	令和2年度	3年度	4年度	5年度	6年度
交 付 件 数	489	443	443	466	476

15-11. 障害者手帳交付状況

資料：福祉支援課（各年度末日現在）

区分		令和 3 年度	4 年度	5 年度	6 年度	7 年度
身体障がい者	計	736	688	679	666	629
	1 級	172	156	157	146	151
	2 級	119	109	105	101	99
	3 級	132	128	127	132	117
	4 級	186	177	170	163	152
	5 級	35	33	31	32	30
	6 級	92	85	89	92	80
知的障がい者	計	96	96	98	122	100
	A	1	1	1	1	1
	A 1	13	14	13	23	10
	A 2	12	12	13	15	12
	B 1	35	35	34	39	33
	B 2	35	34	37	44	44
精神障がい者	計	72	70	80	84	80
	1 級	4	4	6	4	4
	2 級	53	53	60	69	68
	3 級	15	14	14	11	8

15-12. 生活保護法による保護状況

(単位：世帯、人、千円)

資料：福祉支援課

区分		令和 2 年度	3 年度	4 年度	5 年度	6 年度
総数	実世帯数	2,004	1,996	1,925	1,920	1,844
	実人員数	2,974	2,712	2,363	2,285	2,157
	保護費総額	321,479	361,521	388,732	339,496	315,076
生活	世帯数	1,774	1,826	1,797	1,802	1,737
	人員	2,695	2,513	2,214	2,132	2,038
	扶助費	95,262	103,007	90,457	91,397	87,702
住宅	世帯数	1,188	1,230	1,221	1,229	1,181
	人員	1,462	1,553	1,486	1,440	1,399
	扶助費	17,676	19,821	19,211	19,618	20,472
教育	世帯数	58	48	37	39	27
	人員	82	84	38	39	28
	扶助費	775	753	400	493	314
介護	世帯数	536	456	462	426	397
	人員	547	470	475	426	401
	扶助費	8,688	8,365	8,976	8,649	4,761
医療	人員	2,173	2,038	1,889	1,856	1,664
	扶助費	197,864	226,671	265,509	216,272	196,970
出産	人員	—	—	—	—	—
	扶助費	—	—	—	—	—
生業	人員	21	61	48	37	26
	扶助費	454	974	1,186	792	754
葬祭	人員	—	7	9	7	6
	扶助費	462	1,930	2,993	2,275	3,743
就労自立給付金		—	—	—	—	60
進学準備給付金		300	300	—	—	300
保護施設事務費		—	—	—	—	—

16 教 育 ・ 文 化

16-1. 保育所の園児数及び職員数

資料：なかよし保育園（令和7年5月1日現在）

園名	園児数							職員数	保育士数
	総数	男	女	3歳未満児	3歳児	4歳児	5歳児		
なかよし保育園	82	42	40	23	18	21	20	21	15

16-2. 幼保連携型認定こども園の園児数及び職員数

資料：学校基本調査（令和7年5月1日現在）

園名	園児数							職員数 (園長含)	教育・保育職員数
	総数	男	女	3歳未満児	3歳児	4歳児	5歳児		
あゆみの森こども園	28	16	12	9	7	8	4	5	4
ゆかり幼稚園 どんぐりの森保育園	43	25	18	11	7	7	18	13	10
すみれこども園	53	31	22	16	11	14	12	11	10
安房保育園	67	32	35	21	15	13	18	16	15

16-3. 幼稚園及び幼児学級の園児数及び職員数（兼務者含む）

資料：学校基本調査、社会教育課（令和7年5月1日現在）

園名	園児数							教職員数	
	総数	男	女	3歳児	4歳児	5歳児	教職員数	教員数	
八幡幼稚園		7	5	2	—	4	3	3	
永田幼児学級		4	2	2	1	1	2	3	
口永良部幼児学級		—	—	—	—	—	—	—	

16-4. 小規模保育事業所の園児数及び職員数（兼務者含む）

資料：各所（令和7年5月1日現在）

園名	園児数							職員数	
	総数	男	女	3歳児	4歳児	5歳児	職員数	教員数	
小規模保育所マンマハウス		4	1	3	—	—	—	5	—
認可外保育所 きつぱはうす		3	2	1	1	1	1	2	1

16-5. 小学校・中学校の児童・生徒数及び教職員数（兼務者含む）

資料：学校基本調査、教育総務課（令和7年5月1日現在）

学校名	学級数	児童・生徒数			教職員数	
		合計	男	女	教職員数	教員数
小 学 校 計	61	625	308	317	160	124
永田小学校	3	13	6	7	12	10
一湊小学校	6	34	16	18	16	13
宮浦小学校	11	166	77	89	27	20
小瀬田小学校	7	57	32	25	17	13
金岳小学校	1	2	—	2	7	6
安房小学校	12	179	92	87	28	21
神山小学校	9	91	45	46	22	16
八幡小学校	7	62	30	32	18	14
栗生小学校	5	21	10	11	13	11
中 学 校 計	18	310	158	152	68	52
中央中学校	7	141	72	69	24	19
金岳中学校	1	1	—	1	7	4
安房中学校	5	88	44	44	19	15
岳南中学校	5	80	42	38	18	14

※学級数には特別支援学級を含みます。

16-6. 県立屋久島高等学校の生徒数及び職員数

資料：屋久島高等学校（各年5月1日現在）

年 度	学級数	生徒数							職員数			
		計	1年		2年		3年		計	教員数		一般職員
			男	女	男	女	男	女		男	女	
令和4年度	7	209	38	25	37	28	40	41	34	12	15	7
5年度	7	195	41	30	36	26	36	26	32	13	12	7
6年度	7	189	31	34	40	27	33	24	32	13	12	7
7年度	7	175	28	27	28	22	35	25	32	13	12	7

16-7. 屋久島おおぞら高等学校の生徒数及び職員数

資料：屋久島おおぞら高等学校（各年5月1日現在）

年 度	生徒数							教職員数			
	計	1年		2年		3年		計	教員数		一般職員
		男	女	男	女	男	女		男	女	
令和4年度	9,892	1,430	1,727	1,480	1,648	1,735	1,872	286	88	156	42
5年度	11,429	1,381	1,904	1,849	2,225	1,946	2,124	322	97	184	41
6年度	12,385	1,261	1,947	1,828	2,427	2,233	2,689	367	142	188	37
7年度	11,808	1,190	1,813	1,568	2,303	2,167	2,767	448	176	272	23

16-8. 中学校卒業生の進路状況

資料：学校基本調査（各年5月1日現在）

年 度	卒業生数			進学者	町内進学	就職者	専修 各種訓練 施設	左記以外	就職率 (%)	進学率 (%)
	計	男	女							
令和3年度	100	61	39	99	60	—	—	1	—	99.0
4年度	107	54	53	105	62	—	1	1	—	98.1
5年度	106	55	51	105	60	1	—	—	0.9	99.1
6年度	90	39	51	89	83	—	—	1	—	98.9

16-9. 県立屋久島高等学校卒業生の進路状況

資料：屋久島高等学校（各年5月1日現在）

進路区分		令和2年度	3年度	4年度	5年度	6年度
進 学	国公立 4大	7	5(1)	16	11	8
	短大	2	1	1	2	1
	私立 4大	15	11	12	5	7
	短大	3	5	3	1	3
	文部省所管外	0	0	3	2(1)	2
	専門学校	31	24	19	20	18
小計	58	46(1)	54	41	39	
就 職	公務員	1	5	3	5	4
	一般企業	9	11	20	15	12
	小計	10	16	23	20	16
うち町内就職決定・内定		2	4	7	1	1
その他（未定も含む）		4	6	4	1	2
合 計		72	68(1)	81	62(1)	57

- 1) 縁故就職を含みます。
- 2) 進学就職は就職に含まれます。
- 3) ()内は既卒生の数を示しています。

16-10. 屋久島町山海留学児童・生徒数

資料：教育総務課（各年4月1日現在）

年 度	小学校						中学校		
	1年	2年	3年	4年	5年	6年	1年	2年	3年
令和4年度	1	7	1	6	2	3	3	2	1
5年度	1	2	3	3	9	2	1	4	—
6年度	3	3	6	2	5	6	1	—	1
7年度	—	2	4	8	4	3	—	—	—
かめんこ留学 （永田小・中央中）	—	—	2	1	1	2	—	—	—
屋久島黒潮留学 （一湊小・中央中）	—	1	1	5	1	—	—	—	—
まんてん留学 （栗生小・岳南中）	—	—	—	—	1	—	—	—	—
じょうもん留学 （八幡小・岳南中）	—	1	1	2	1	1	—	—	—
南海ひょうたん島留学 （金岳小・中学校）	—	—	—	—	—	—	—	—	—

16-11. 地域みらい留學生徒数（県立屋久島高等学校）

資料：政策推進課（各年4月1日現在）

年 度	計	1年		2年		3年	
		男	女	男	女	男	女
令和3年度	5	2	1	1	1	—	—
4年度	8	1	2	2	1	1	1
5年度	12	2	5	—	2	2	1
6年度	12	1	3	2	5	—	1
7年度	13	2	3	—	2	2	4

16-12. 図書室の蔵書数

(単位：冊)

資料：社会教育課（各年4月1日現在）

区分	令和6年			7年		
	計	宮之浦図書室	尾之間図書室	計	宮之浦図書室	尾之間図書室
総数	43,088	25,466	17,622	43,730	25,066	18,664
総記	687	444	243	634	450	184
哲学	1,137	642	495	1,226	673	553
歴史	2,002	1,287	715	2,078	1,321	757
社会科学	2,499	1,501	998	2,647	1,569	1,078
自然科学	3,017	1,771	1,246	3,197	1,886	1,311
技術	2,415	1,232	1,183	2,533	1,295	1,238
産業	942	479	463	977	492	485
芸術	2,861	1,469	1,392	3,014	1,519	1,495
言語	481	297	184	514	314	200
文学	16,952	9,929	7,023	17,781	10,326	7,455
郷土	1,108	784	324	415	12	403
絵本	8,176	5,020	3,156	8,362	5,061	3,301
その他	811	611	200	352	148	204

16-13. 図書室の利用状況

資料：社会教育課

区分	令和6年			7年			
	計	宮之浦図書室	尾之間図書室	計	宮之浦図書室	尾之間図書室	
個人	利用者数	15,513	9,916	5,597	14,139	8,542	5,597
	新規登録者数	362	274	88	336	248	88
	うち児童数	140	117	23	131	108	23
	貸出冊数	55,651	35,471	20,180	50,645	30,465	20,180
	うち児童	27,269	17,017	10,252	23,055	12,803	10,252
団体	貸出団体数(延べ)	309	163	146	309	163	146
	貸出冊数	10,227	6,973	3,254	7,297	6,973	324

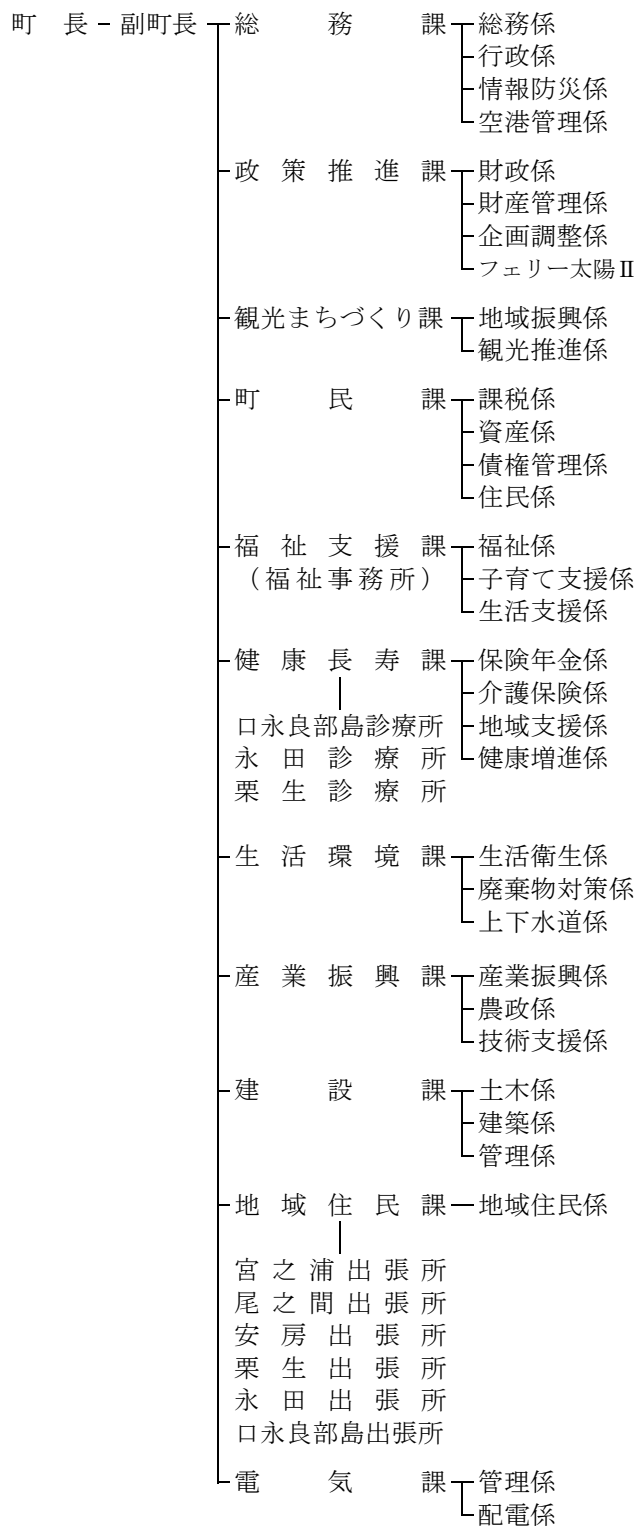
16-14. 文化財一覧

資料：社会教育課

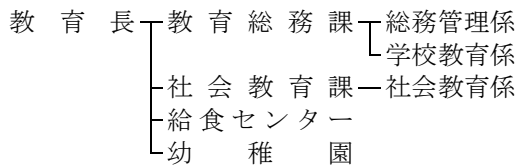
	種別	区分	名称	所在地	指定年月日
国指定	記念物	特別天然記念物	屋久島スギ原始林	屋久島	昭和29. 3. 20
		天然記念物	アカヒゲ	屋久島	昭和45. 1. 23
			オカヤドカリ	屋久島	昭和45. 11. 12
			カラスバト	屋久島	昭和46. 5. 19
			アカッコ	屋久島	昭和50. 2. 13
			エラブオオコウモリ	口永良部島	昭和50. 2. 13
			イイジマムシクイ	屋久島	昭和50. 6. 26
			ヤクシマカワゴロモ生育地	一湊川・白川	平成22. 8. 5
県指定	記念物	史跡	泊如竹の墓	安房	昭和36. 8. 16
	民俗文化財	無形	屋久島の如竹踊り	安房	平成18. 4. 21
			楠川盆踊り	楠川	令和 6. 5. 7
	記念物	天然記念物	ミシマサワガニ 屋久島早崎海岸の鈹脈群	口永良部島 長峰	平成25. 4. 23 令和 2. 4. 28
町指定	有形文化財	古文書	楠川区有文書	楠川	昭和48. 8. 20
		絵画	涅槃図	宮之浦	昭和52. 3. 5
		歴史資料	日蓮宗祖師等供養塔婆	永田字瀬戸ノ上	平成 1. 4. 1
			天文十七年行善妙殿銘五輪塔	永田字瀬戸ノ上	平成 1. 4. 1
			道本銘供養塔	宮之浦字後野釈迦堂	平成 1. 4. 1
			法華経三千部供養塔	宮之浦字寺山	平成 1. 4. 1
			島津義久第七回忌供養塔	宮之浦字寺山	平成 1. 4. 1
			益救神社仁王像	宮之浦字水洗尻	平成 1. 4. 1
			考古資料	本蓮寺鰐口	楠川字門前
		工芸品	頭寿寺梵鐘	永田字下宇都	平成 1. 4. 1
			益救神社手水鉢	宮之浦字水洗尻	平成 1. 4. 1
		建造物	正徳五年銘石灯籠	宮之浦字寺山	平成 1. 4. 1
		民俗文化財	有形	栗生共同墓地	栗生
	無形		なぎなた踊り 湯泊笠踊り	麦生 湯泊	昭和55. 3. 31 昭和56. 9. 30
	記念物	天然記念物	スナヅル	栗生西宮原	昭和45. 11. 16
			ツキイゲ	栗生西宮原	昭和45. 11. 16
			メヒルギ	栗生満泊	昭和45. 11. 16
			カンノンチク	平内大山	昭和45. 11. 16
			ポンカン原木	平内	昭和45. 11. 16
			モダマ	安房城山	昭和45. 11. 16
			ヒリュウシダ	原	昭和45. 12. 19
			テンバイ	小島	昭和45. 12. 19
			ガジュマル	中間上町	昭和45. 12. 19
ウミガメとタマゴ			栗生海岸	昭和46. 5. 24	
キイレツチトリモチ			尾之間	昭和48. 3. 8	
ヤッコウソウ			小島	昭和48. 3. 8	
枕状溶岩			田代川河口	昭和48. 3. 8	
モリヘゴ			楠川字門前	平成 8. 2. 26	
クリオザサ			栗生	平成16. 2. 27	
オオタニワタリ			湯泊・尾之間	平成16. 2. 27	
船行大杉			船行	平成16. 2. 27	
ズーフィコス化石群			宮之浦字物ヶ峯	平成19. 3. 23	
史跡			壇那墓	宮之浦	昭和48. 5. 7
			如竹堀	安房	昭和56. 9. 30
			宮之浦城ヶ平城跡	宮之浦	昭和63. 4. 26
	牛床詣所	宮之浦字牛床	平成 1. 4. 1		
	永田嶽神社境内磨崖題目	永田字多々良	平成 1. 4. 1		
	楠川城跡	楠川字折山	平成 7. 11. 21		
	西村越前守平時安の墓	平内字大山	平成10. 6. 26		
	相良市郎兵衛藤原長政の墓	平内字大山	平成10. 6. 26		
国登録	有形文化財	建造物	屋久島灯台	永田	令和 3. 6. 24
			屋久島灯台石堀	永田	令和 3. 6. 24

17 行 政

17-1. 屋久島町行政組織図



会計管理者 - 会計課 - 会計係



選挙管理委員会事務局 - 事務局長・書記
 議会事務局 - 事務局長・書記
 監査委員事務局 - 事務局長・書記
 農業委員会事務局 - 事務局長・書記
 熊毛地区消防組合
 (公財)屋久島環境文化財団

部局名	定数	職員数
総 数	205	180
町 長 部 局	172	159
議会事務局の事務局	3	3(3)
教育委員会の事務局	16	13
選挙管理委員会の事務局	2	0(3)
監査委員会の事務局	2	0(3)
農業委員会の事務局	3	0(3)
教育委員会の所管に属する町費支払いの学校	7	5

資料：総務課（令和7年4月1日現在）

1) カッコ内は他部局の職員数として計上している者のうち当該部局の職員として併任している者の数

17-2. 歴代町長名

資料：総務課（令和8年3月31日現在）

代順	氏名	就任年月日	退任年月日
初代	日高 十七郎	平成19. 11. 12	平成23. 11. 10
2代	荒木 耕治	平成23. 11. 11	在任中

17-3. 歴代副町長名

資料：総務課（令和8年3月31日現在）

代順	氏名	就任年月日	退任年月日
初代	日高 典孝	平成20. 4. 1	平成24. 3. 31
2代	岩川 浩一	平成24. 5. 1	令和 2. 4. 30
3代	日高 豊	令和 2. 5. 1	令和 6. 4. 30
4代	岩川 茂隆	令和 6. 5. 1	在任中

17-4. 歴代教育長名

資料：教育委員会（令和8年3月31日現在）

代順	氏名	就任年月日	退任年月日
初代	牧 市助	平成19. 10. 1	平成19. 12. 25
2代	川原 高男	平成19. 12. 26	平成27. 12. 25
3代	塩川 文博	平成27. 12. 26	令和 6. 3. 31
4代	石田尾 行徳	令和 6. 4. 1	在任中

17-5. 歴代教育委員長名

代順	氏名	就任年月日	退任年月日
初代	大迫 政勝	平成19. 12. 26	平成22. 12. 25
2代	近藤 輝美	平成22. 12. 25	平成25. 8. 31
3代	市橋 六男	平成25. 12. 26	平成27. 12. 25

※教育委員長は平成27年をもって廃止

17-6. 歴代選挙管理委員会委員長名

資料：選挙管理委員会（令和8年3月31日現在）

代順	氏名	就任年月日	退任年月日
初代	日高 妍二	平成19. 10. 1	平成19. 12. 24
2代	濱崎 勝秀	平成19. 12. 25	令和元. 12. 24
3代	鎌田 富士雄	令和元. 12. 25	令和5. 12. 24
4代	佐々木 義政	令和5. 12. 25	在任中

17-7. 歴代農業委員会会長名

資料：農業委員会（令和8年3月31日現在）

代順	氏名	就任年月日	退任年月日
初代	鎌田 秀久	平成19. 10. 17	在任中

17-8. 歴代監査委員名

（識見を有する者から選任された監査委員）

資料：監査事務局（令和8年3月31日現在）

代順	氏名	就任年月日	退任年月日
初代	山崎 明良	平成19. 12. 26	平成23. 12. 25
2代	朝倉 富美雄	平成23. 12. 26	在任中

（議会議員の中から選任された監査委員）

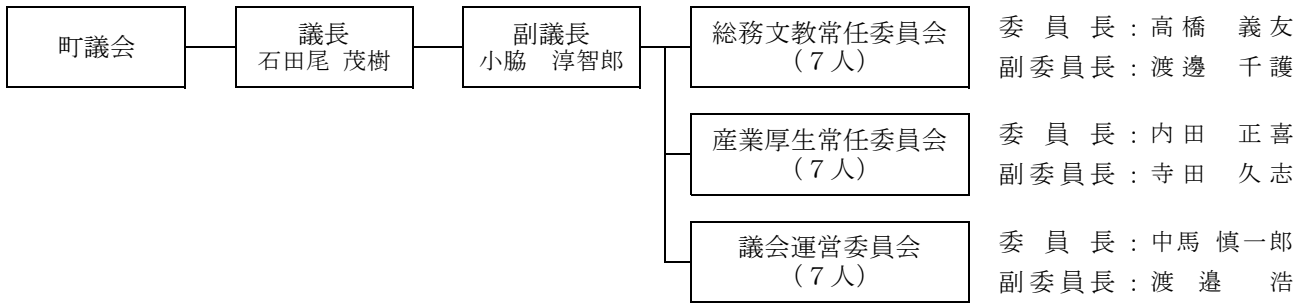
資料：監査事務局（令和8年3月31日現在）

代順	氏名	就任年月日	退任年月日
初代	岩川 俊広	平成19. 12. 26	平成21. 9. 30
2代	高橋 義友	平成21. 10. 1	平成25. 9. 30
3代	日高 豊	平成25. 10. 1	平成29. 9. 30
4代	高橋 義友	平成29. 11. 7	令和 2. 2. 29
5代	寺田 猛	令和 2. 3. 23	令和 3. 9. 30
6代	相良 健一郎	令和 3. 10. 1	令和 7. 9. 30
7代	大角 利成	令和 7. 10. 1	在任中

18 議 会

18-1. 屋久島町議会機構図

資料：議会事務局（令和8年3月31日現在）



18-2. 議 会 名 簿

資料：議会事務局（令和8年3月31日現在）

議席番号	役職名	氏名	性別	所属委員会	所属政党
1		天辰 絵美子	女	産業厚生常任	無所属
2	副委員長	寺田 久志	男	産業厚生常任	無所属
3		渡邊 浩	男	総務文教常任	無所属
4	委員長	内田 正喜	男	産業厚生常任	無所属
5		中馬 慎一郎	男	産業厚生常任	無所属
6		相良 健一郎	男	総務文教常任	無所属
7		大角 利成	男	産業厚生常任	無所属
8	副委員長	渡邊 千護	男	総務文教常任	無所属
9		榎 光徳	男	総務文教常任	無所属
10	委員長	高橋 義友	男	総務文教常任	無所属
11		日高 好作	男	産業厚生常任	無所属
12		渡邊 博之	男	産業厚生常任	共産党
13	副議長	小脇 淳智郎	男	総務文教常任	無所属
14	議長	石田尾 茂樹	男	総務文教常任	無所属

18-3. 歴代議長名

資料：議会事務局（令和8年3月31日現在）

代順	氏名	就任年月日	退任年月日
初代	寺田 義隆	平成19. 10. 12	平成21. 9. 30
2代	荒木 博武	平成21. 10. 1	平成23. 7. 6
3代	小脇 清保	平成23. 7. 7	平成25. 9. 30
4代	日高 好作	平成25. 10. 1	平成29. 9. 30
5代	岩川 俊広	平成29. 10. 2	令和 2. 1. 10
6代	岩川 修司	令和 2. 1. 10	令和 2. 2. 17
7代	高橋 義友	令和 2. 3. 3	令和 3. 9. 30
8代	石田尾 茂樹	令和 3. 10. 1	令和 7. 9. 30
9代	石田尾 茂樹	令和 7. 10. 1	在任中

18-4. 歴代副議長名

資料：議会事務局（令和8年3月31日現在）

代順	氏名	就任年月日	退任年月日
初代	三神 隼人	平成19. 10. 12	平成21. 9. 30
2代	日高 好作	平成21. 10. 1	平成25. 9. 30
3代	寺田 猛	平成25. 10. 1	平成28. 2. 29
4代	眞邊 万里	平成28. 3. 8	平成29. 9. 30
5代	岩川 修司	平成29. 10. 2	令和 2. 1. 10
6代	高橋 義友	令和 2. 1. 10	令和 2. 3. 3
7代	大角 利成	令和 2. 3. 3	令和 3. 9. 30
8代	大角 利成	令和 3. 10. 1	令和 7. 9. 30
9代	小脇 淳智郎	令和 7. 10. 1	在任中

18-5. 議会の運営状況

資料：議会事務局

年次	招集回数		本会議 日数	議案件数		議決件数			請願 陳情
	定例	臨時		町長提出	議員提出	原案可決	修正可決	否決	
令和3年	4	2	20	119	9	126	0	2	8
4年	4	2	21	146	9	153	0	2	3
5年	4	—	16	127	10	137	0	—	5
6年	4	2	17	109	4	113	0	0	12
7年	4	3	18	121	6	127	0	0	4

18-6. 委員会の開催数

単位：日

資料：議会事務局

年次	総務文教委員会	産業厚生委員会	議会運営委員会	特別委員会	全員協議会
令和3年	9	9	8	6	9
4年	7	7	7	14	11
5年	9	6	11	14	8
6年	5	5	7	14	7
7年	5	5	6	9	8

19 選 挙

19-1. 投票区別登録人口

(単位：人)					資料：選挙管理委員会（令和8年3月1日現在）					
投票区	投票所	総数	男	女	投票区	投票所	総数	男	女	
1	永 田	310	150	160	13	春 牧	720	357	363	
2	吉 田	109	52	57	14	平 野	223	114	109	
3	一 湊	456	247	209	15	高平・麦生	365	175	190	
4	志 戸 子	236	116	120	16	原	369	181	188	
5	宮 之 浦	2,193	1,077	1,116	17	尾 之 間	584	289	295	
6	楠 川	319	165	154	18	小 島	155	77	78	
7	榑 川	83	38	45	19	平 内	548	279	269	
8	小 瀬 田	329	162	167	20	湯 泊	152	72	80	
9	長 峰	323	161	162	21	中 間	171	81	90	
10	永 久 保	108	55	53	22	栗 生	311	157	154	
11	船 行	173	83	90	23	本村・湯向	80	44	36	
12	松峯・安房	1,153	587	566	合 計			9,470	4,719	4,751

19-2. 屋久島町関係選挙記録

(単位：人、%)		資料：選挙管理委員会								
執行年月日	選挙別	有権者			投票者数			投票率		
		計	男	女	計	男	女	計	男	女
平成25. 9. 22	町 議 選 挙	10,988	5,332	5,656	9,179	4,455	4,724	83.54	83.55	83.52
平成27. 10. 25	町 長 選 挙	10,788	5,260	5,528	無 投 票			無 投 票		
平成29. 9. 17	町 議 選 挙	10,556	5,182	5,374	8,721	4,253	4,468	82.62	82.07	83.14
令和元. 10. 27	町 長 選 挙	10,223	5,023	5,200	8,289	4,055	4,234	81.08	80.73	81.42
令和 2. 5. 10	町議補欠選挙	9,897	4,859	5,038	6,871	3,381	3,490	69.43	69.58	69.27
令和 3. 9. 19	町 議 選 挙	9,959	4,902	5,057	8,142	4,010	4,132	81.76	81.80	81.71
令和 5. 10. 29	町 長 選 挙	9,714	4,777	4,937	7,894	3,869	4,025	81.26	80.99	81.53
令和 5. 10. 29	町議補欠選挙	9,714	4,777	4,937	7,890	3,868	4,022	81.22	80.97	81.47
令和 7. 9. 21	町 議 選 挙	9,518	4,724	4,794	6,987	3,463	3,524	74.18	74.04	74.31

20 土 地 ・ 気 象

20-1. 屋久島町の面積

(単位：km²)

資料：国土地理院（令和7年10月1日現在）

区 分	面 積	うち可住地面積
屋 久 島 町	540.45	56.67
屋 久 島	504.25	資料：総務省統計局 (統計でみる市区町村のすがた2025年)
口 永 良 部 島	35.81	

1) 合計値には、岩礁等が含まれています。屋久島と口永良部島を合わせた値と一致しません。

20-2. 屋久島町役場の所在地

区 分	地 名	経緯度	
		東 経	北 緯
本 庁 舎	鹿児島県熊毛郡屋久島町小瀬田849番地20	130° 39' 04"	30° 23' 23"
永 田 出 張 所	鹿児島県熊毛郡屋久島町永田1247番地1	130° 25' 37"	30° 23' 50"
宮 之 浦 出 張 所	鹿児島県熊毛郡屋久島町宮之浦1593番地	130° 34' 06"	30° 25' 14"
安 房 出 張 所	鹿児島県熊毛郡屋久島町安房187番地1	130° 39' 19"	30° 18' 59"
尾 之 間 出 張 所	鹿児島県熊毛郡屋久島町尾之間101番地	130° 33' 20"	30° 14' 09"
栗 生 出 張 所	鹿児島県熊毛郡屋久島町栗生1743番地	130° 25' 28"	30° 16' 13"
口 永 良 部 島 出 張 所	鹿児島県熊毛郡屋久島町口永良部島372番地	130° 11' 24"	30° 27' 49"

20-3. 町 内 極 地

資料：国土地理院

経緯度	東端	西端	南端	北端
東 経	130° 40' 18"	130° 08' 35"	130° 29' 43"	130° 08' 43"
北 緯	30° 22' 30"	30° 29' 23"	30° 13' 35"	30° 29' 26"

20-4. 地 目 別 地 籍

資料：町民課（令和7年1月1日）

地 目	総 数	田	畑	宅 地	山 林	原 野	雑種地	道 路 その他
面 積	156,484,379	2,568,367	19,641,098	4,868,597	92,355,314	21,588,646	2,840,106	12,622,251
構成比	100.00	1.64	12.55	3.11	59.02	13.80	1.81	8.07

20-5. 主 な 山 岳

(単位：m)

資料：国土地理院

山岳名	標高	山岳名	標高
宮 之 浦 岳	1,936	割 石 岳	1,410
永 田 岳	1,886	坪 切 岳	1,409
栗 生 岳	1,867	ノ シ キ 岳	1,400
翁 房 岳	1,860	高 塚 山	1,396
安 房 岳	1,847	ヨ ウ ジ ガ 高 岳	1,376
黒 味 岳	1,831	国 割 岳	1,323
投 石 岳	1,830	竹 の 辻 岳	1,319
ネ マ チ	1,814	破 沙 岳	1,259
ジンネム高盤岳	1,734	雪 岳	1,256
高 盤 岳	1,711	愛 子 岳	1,235
中 島 の 頭	1,678	羽 神 岳	1,228
鈴 岳	1,638	耳 岳	1,202
烏 帽 子 岳	1,614	吉 田 岳	1,165
石 塚 岳	1,589	楠 川 前 岳	1,125
障 子 岳	1,549	東 峰	1,078
小 高 塚 岳	1,501	耳 崩	1,077
太 忠 岳	1,497	尾 立 岳	1,061
七 五 岳	1,488	ト イ モ 岳	1,021

20-6. 主 な 河 川

(単位：km)

資料：建設課

河川名	所在地	延長	区分
安 房 川	安 房	13.3	2級河川
宮 之 浦 川	宮 之 浦	6	2級河川
一 湊 川	一 湊	4	2級河川
城 之 川	楠 川	3.2	2級河川
栗 生 川	栗 生	3	2級河川
荒 川	安 房	2.5	2級河川
永 田 川	永 田	2.3	2級河川
中 間 川	中 間	0.6	2級河川
志 戸 子 川	志 戸 子	0.6	2級河川
獄 之 川	永 田	0.6	2級河川

20-7. 主 な 滝

(単位：m)

資料：鹿児島県統計年鑑

滝名	所在地	高さ	幅
大 川 の 滝	栗 生	88	35
千 尋 の 滝	原	60	30
千 尋 の 滝	安房(太忠岳)	75	30

区 分	気温 (°C)			平 均 湿 度 (%)	降水量 (mm)		日 照 時 間 (h)	
	平均	最高 (極値)	最低 (極値)		24時間 最 大	総雨量		
平成22年	19.7	33.1	2.4	74	253.5	5347.5	1373.9	
23年	19.2	32.6	2.0	69]	455.5	4954.5	1279.7	
24年	19.2	33.1	4.7	77]	289.0	5113.5	1435.2	
25年	19.7	35.1	4.7	74	339.0	3126.0	1754.6	
26年	19.2	32.7	4.2]	75	364.0	5593.0	1399.4	
27年	19.7	33.0	4.9	75	285.0	5157.0	1294.9	
28年	20.3	35.4	1.0	76	261.0	4937.5	1520.9	
29年	19.5	35.1	4.5	74]	352.5]	4795.0	1610.9	
30年	19.7	33.1	1.7	78	283.0	4544.0	1559.2	
令和元年	20.2	33.8	4.3	79	451.0	4434.5	1466.6	
2年	19.9	33.6	4.6	76	284.5	4837.5	1477.3	
3年	19.9	34.0	2.1	76]	192.5	4265.0	1485.5	
4年	19.9	34.0	5.8	76	240.5	4697.5	1402.2	
5年	20.3	33.8	1.6	77	483.5	4661.0	1578.8	
6年	21.0	34.6	5.1	79	337.5	4455.5	1522.7	
7年	20.3	34.7	2.2	77	181.5	3746.0	1674.6	
令和7年 月別値	1月	11.2	18.4	4.0	71	65.0	189.5	91.2
	2月	10.3	23.4	2.2	70	58.5	210.0	81.6
	3月	15.1	26.6	6.5	74	67.0	309.0	92.1
	4月	18.0	24.7	7.7	70	127.5	295.5	186.5
	5月	21.2	30.8	14.1	81	181.5	762.5	120.3
	6月	26.2	34.7	17.2	81	151.0	293.0	190.0
	7月	27.7	33.6	22.6	84	148.0	465.0	173.4
	8月	28.2	34.1	23.1	83	76.5	163.0	227.3
	9月	27.6	33.3	22.7	85	50.5	175.0	181.1
	10月	25.2	31.9	17.5	80	120.5	442.5	130.3
	11月	18.6	26.6	10.1	71	56.5	100.0	100.8
	12月	14.6	24.2	6.7	73	152.5	341.0	100.0

- 1) 24時間最大は、任意の24時間降水量です。
- 2) 右に「) 」のついた値：統計を行う対象資料が許容範囲で欠けていますが、上位の統計を利用する際は一部の例外を除いて正常値と同等に扱います。
- 3) 右に「] 」のついた値：統計を行う対象資料が許容範囲を超えて欠落。値そのものを信用することができず、通常は上位の統計に使用することはありませんが、極値、合計、度数等の統計ではその値以上(以下)であることが確実である、といった性質を利用して統計に利用できる場合があります。
- 4) 震度1以上を観測した地震回数の宮之浦、尾之間の震度計については、平成19年3月以降活用。また、平内の震度計については、平成22年3月31日から運用開始。

概 要

資料：屋久島特別地域気象観測所（鹿児島地方気象台）

風速 (m/s)					震度1以上を観測した地震回数					区分	
平均風速	最大風速		最大瞬間		宮之浦	尾之間	口永良部島	小瀬田	平内		
	風速	風向	風速	風向							
4.9	19.4	北北東	26.7	南	4	2	2	3	1	平成22年	令和7年 月別値
5.2	27.8	北北東	35.0	北北東	8	4	2	5	5	23年	
5.2	23.4]	北	31.9	北	5	5	4	3	5	24年	
5.0	19.9	北北東	26.7	北西	4	3	2	1	2	25年	
5.1	31.7	北	43.7	北	3	1	2	—	—	26年	
4.8	20.3	南	34.0	南	7	3	7	2	5	27年	
4.6	20.8	北	32.9	南	2	3	12	1	2	28年	
4.9	25.4	東南東	39.6	東南東	10	8	8	5	9	29年	
4.9	31.7	東	44.8	東南東	4	2	1	1	2	30年	
4.9	20.5	北北東	27.8	北西	6	6	4	5	6	令和元年	
4.8	30.4	東南東	44.8	東南東	6	5	3	2	4	2年	
4.7	22.3	北東	28.8	西北西	4	2	3	0	3	3年	
4.7	36.6	東北東	50.9	東北東	2	—	2	1	1	4年	
3.9	24.0	南東	34.0	東南東	8	5	6	4	9	5年	
3.9	32.1	東南東	46.8	南東	12	13	11	8	11	6年	
4.0	19.0	北西	26.2	北西	6	6	7	2	6	7年	
4.8	17.3	北西	24.7	北西	1	1	1	—	1	1月	
6.9	18.6	北西	26.2	北西	1	1	1	1	1	2月	
4.3	17.6	北西	25.2	北西	1	1	2	—	1	3月	
4.7	15.6	北西	22.6	北西	1	1	1	—	1	4月	
4.1	13.8	北西	19.5	西北西	1	1	—	—	1	5月	
2.7	14.8	北西	18.5	北西	—	—	—	—	—	6月	
4.0	15.8	東南東	20.1	東南東	—	—	1	—	—	7月	
2.2	8.4	北西	11.3	南東	—	—	—	—	—	8月	
2.1	9.7	北西	12.9	北西	1	1	1	1	1	9月	
3.4	12.8	北西	16.5	北西	—	—	—	—	—	10月	
3.9	15.1	北西	19.5	北北西	—	—	—	—	—	11月	
4.6	19.0	北西	25.7	北西	—	—	—	—	—	12月	

資料：屋久島特別地域気象観測所（鹿児島地方気象台）

年 月 日	台風名	最低気圧 (hPa)		最大風速 (m/s)		最大瞬間風速 (m/s)		期 間 降水量	
		日付	時間	日付	時間	日付	時間		
平成30年	6月17日	6号	1004.7 6/17	18:04	12.2 6/16	東北東 21:54	15.9 6/16	東 21:50	4.5
	7月2日～3日	7号	996.7 7/3	5:36	14.8 7/3	南南東 4:53	25.2 7/3	南南東 2:30	168.0
	7月29日～1日	12号	995.8 7/31	19:21	9.9 7/29	北西 9:32	13.9 7/29	北西 9:36	78.0
	8月14日～15日	15号	1005.6 8/15	4:19	10.0 8/15	南南東 23:21	15.9 8/15	南南東 23:15	19.0
	8月21日～22日	19号	991.4 8/21	21:25	23.9 8/21	東 21:15	34.0 8/21	東 21:13	30.0
	9月3日～4日	21号	991.8 9/4	3:31	15.0 9/4	北 1:41	19.5 9/4	北 2:23	8.0
	9月30日	24号	951.8 9/30	7:29	31.7 9/30	東 5:47	44.8 9/30	東南東 6:12	88.0
令和元年	8月5日～6日	8号	1000.3 8/6	4:41	9.4 8/5	西北西 22:45	14.9 8/5	北西 22:37	5.5
	8月14日～15日	10号	980.1 8/14	20:08	19.9 8/14	北北東 02:33	26.2 8/14	北北東 1:16	155.0
	10月21日	20号	1009.5 10/21	6:52	11.6 10/21	北北東 9:36	15.4 10/21	北北東 9:31	6.0
2年	9月6日～7日	10号	963.1 9/6	17:20	30.4 9/6	東南東 16:02	44.8 9/6	東南東 15:53	121.5
	10月8日～9日	14号	1007.7 10/9	3:15	21.7 10/8	北北東 18:19	28.8 10/8	北北東 18:12	30.0
3年	8月8日	9号	987.5 8/8	19:17	14.1 8/8	南東 13:42	23.7 8/8	西北西 22:53	70.0
4年	7月4日～5日	4号	1003.9 7/4	14時41分	11.6 7/4	南 05時28分	18.5 7/3	南 04時24分	153.5
	7月29日～31日	5号	1003.4 7/29	20時18分	11.3 7/30	南南東 22時16分	19.5 7/30	南南東 22時08分	64.0
	9月17日～19日	14号	932.3 9/18	13時13分	36.6 9/18	東北東 11時58分	50.9 9/18	東北東 11時51分	192.5
5年	6月2日	2号	992.5 6/2	14時13分	13.8 6/3	北西 01時08分	18.5 6/3	北西 03時49分	172.5
	8月6日～9日	6号	976.6 8/9	00時34分	24.0 8/9	南東 02時01分	34.0 8/9	東南東 01時54分	479.5
6年	8月27日～30日	10号	969.8 8/28	19時41分	32.1 8/28	東南東 15時23分	46.8 8/28	南東 20時06分	395.5
	9月14日	13号	1001.1 9/14	15時55分	13.1 9/14	南東 22時48分	17.0 9/14	東南東 22時45分	39.0
7年	8月21日	12号	1009.5 8/21	14時42分	5.7 8/20	南南東 08時08分	11.3 8/20	南東 08時06分	153.0
	9月4日	15号	1002.2 9/4	12時26分	9.7 9/4	北西 14時50分	12.9 9/4	北西 14時43分	35.0

1) 台風の中心が屋久島特別地域気象観測所から半径300km以内を通過したものです。

2) 右に「) 」のついた値：統計を行う対象資料が許容範囲で欠けていますが、上位の統計を利用する際は一部の例外を除いて正常値と同等に扱います。

3) 右に「] 」のついた値：統計を行う対象資料が許容範囲を超えて欠落。値そのものを信用することができず、通常は上位の統計に使用することはありませんが、極値、合計、度数等の統計ではその値以上（以下）であることが確実である、といった性質を利用して統計に利用できる場合があります。

21 観 光

21-1. 屋久島への入込客数の推移

資料：種子屋久観光連絡協議会

年 度	総計	船	飛行機
平成18年度	333,224	251,239	81,985
19年度	406,387	332,028	74,359
20年度	385,987	310,531	75,456
21年度	327,861	251,931	75,930
22年度	333,219	258,062	75,157
23年度	319,736	246,728	73,008
24年度	305,201	225,223	79,978
25年度	299,744	216,358	83,386
26年度	284,684	194,540	90,144
27年度	274,095	191,425	82,670
28年度	267,364	181,570	85,794
29年度	295,972	204,662	91,310
30年度	280,336	194,356	85,980
令和元年度	252,965	178,203	74,762
2年度	133,988	87,181	46,807
3年度	154,946	91,317	63,629
4年度	213,060	119,206	93,854
5年度	247,105	147,732	99,373
6年度	243,731	139,946	103,785

21-2. 観光施設利用者数の推移

資料：観光まちづくり課、屋久島レクリエーションの森保護管理協議会

年 度	屋久杉自然館	屋久島自然休養林	
		白谷雲水峡	ヤクスギランド
平成18年度	39,991	99,047	100,186
19年度	44,202	112,689	105,514
20年度	50,379	117,776	104,712
21年度	41,523	111,841	84,849
22年度	41,915	100,718	86,254
23年度	38,692	105,695	81,368
24年度	36,042	98,754	76,994
25年度	36,607	97,263	75,644
26年度	35,738	97,945	66,939
27年度	31,296	92,425	61,690
28年度	30,265	95,355	64,841
29年度	29,412	106,690	69,628
30年度	28,519	97,875	62,434
令和元年度	26,170	82,787	51,533
2年度	10,313	36,453	23,673
3年度	13,004	39,597	24,295
4年度	20,268	62,716	40,529
5年度	25,860	71,606	48,635
6年度	31,655	64,437	55,300

21-3. 屋久島主要山岳部の利用動向

(単位：人)

資料：九州地方環境事務所

年 度	総計		縄文杉方面		宮之浦岳方面	
平成14年	50,578		34,056		16,522	
15年	54,137		* 38,425		* 15,712	
16年	59,178		46,263		* 12,915	
17年	74,089		53,619		20,470	
18年	77,822		63,237		14,585	
19年	81,913		67,074		14,839	
20年	109,099		92,609		16,490	
21年	105,869		91,015		14,854	
22年	100,249		89,623		* 10,626	
23年	93,297		82,620		* 10,677	
24年	96,073		83,862		* 12,211	
25年	83,466		83,466		欠測	
26年	74,402		74,402		欠測	
27年	69,785		* 56,994		* 12,791	
28年	67,039		60,456		* 6,583	
29年	78,173		65,413		12,760	
30年	72,617		60,902		* 11,715	
令和元年	55,567		45,882		9,685	
2年	37,495		31,158		* 6,337	
3年	40,608		33,115		7,493	
4年	54,000		* 45,348		* 8,652	
5年	60,572		* 49,374		* 11,198	
6年	57,001		* 49,279		7,722	
7年	61,001		* 51,344		* 9,657	

1) 「*」のある数値については、機器の不具合やメンテナンスのため、欠測期間があります。

2) 屋久島世界自然遺産地域科学委員会会議資料を元に屋久島町作成

21-4. 大型観光客船の入港状況

(単位：隻、人)

資料：鹿児島県熊毛支庁屋久島事務所

年 度	総計		日本船籍		外国船籍	
	寄港船数	寄港者数	寄港船数	寄港者数	寄港船数	寄港者数
平成26年度	16	5,099	13	4,779	3	320
27年度	21	7,023	15	6,285	6	738
28年度	19	5,832	13	5,120	6	712
29年度	27	8,072	18	7,195	9	877
30年度	19	5,437	12	4,743	7	694
令和元年度	16	5,358	14	5,074	2	284
2年度	0	0	0	0	0	0
3年度	3	550	3	550	0	0
4年度	17	4,521	17	4,521	0	0
5年度	13	2,408	4	1,289	9	1,119
6年度	18	4,375	9	2,957	9	1,418

22 ユ ネ ス コ

22-1. 世界自然遺産

屋久島は中心部に九州の最高峰宮之浦岳（1,936m）をはじめとする高峰がそびえる山岳島であり、世界的な動植物の移行帯に位置する湿潤気候下の高山として生物地理的に特異な環境下にあり、かつ年間4,000～10,000mmもの多雨に恵まれていること等から、樹齢数千年のヤクスギをはじめとした極めて特殊な森林植生を有しています。

海岸付近のガジュマル、アコウ等の亜熱帯植物から、タブ、シイ、カシ等の暖帯、モミ、ヤマグルマ等の温帯、さらにヤクザサ、ジャクナゲ等の亜高山帯に及ぶ植生の垂直分布がみられます。また多くの固有植物、北限・南限植物が自生する特異な生態系を構成しています。

特に、本地域の傑出した自然の特徴として、樹齢数千年に及ぶ直径3～5mにも達するヤクスギがあげられ、老齢の巨樹林は生態的にも、形態的にも世界的に貴重な天然林です。

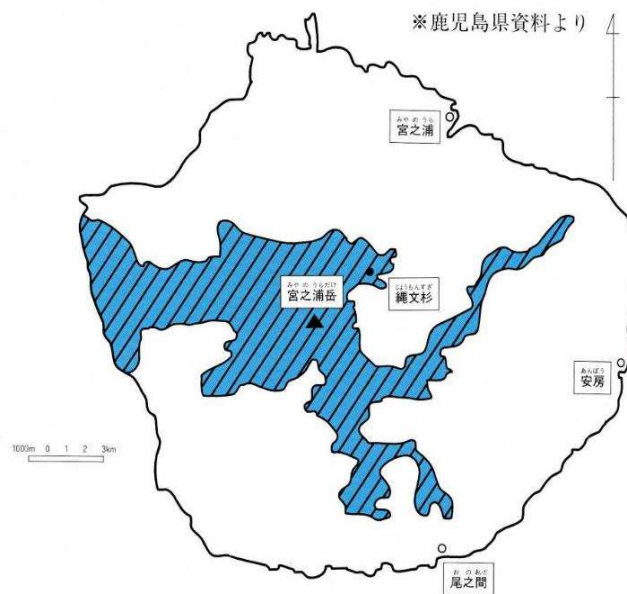
さらに、当地域には、ヤクタネゴヨウ等絶滅の恐れのある動植物が生息、生育しています。

登録年月 平成5年12月11日

登録地域面積

総面積	10,747 ha
国有林	10,259 ha
民有林	488 ha

登録地域の概略図



登録地に係る保護制度

- 原生自然環境保全地域
- 国立公園地域
- 特別天然記念物
- 森林生態系保護地域

22-2. ユネスコエコパーク

ユネスコエコパークは、ユネスコが実施する「人間と生物圏（MAB:Man and Biosphere）計画に基づき指定する生物圏保存地域（BR : Biosphere Reserves）」の日本での呼称です。

ユネスコエコパークは、生態系の保全と持続可能な利活用の調和を目的とし、自然の保護・保全だけでなく自然と人間社会の共生に重点を置いています。

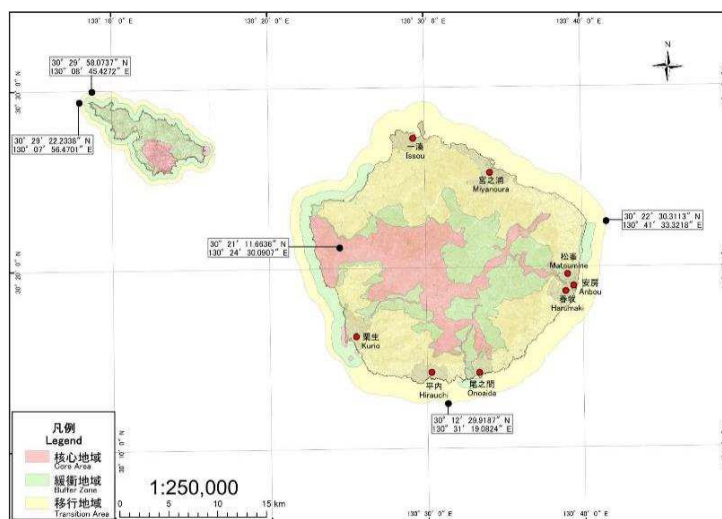
屋久島は、1980（昭和55）年に一部（当時の霧島屋久国立公園地域）がユネスコエコパークに登録されましたが、1995（平成7）年にユネスコエコパークの機能として、「経済と社会の発展」が追加され、その機能を果たす移行地域の追加設定が求められたことから、屋久島と口永良部島の全域を対象に範囲を広げ、名称を屋久島・口永良部島ユネスコエコパークに変更する拡張申請を行い、2016（平成28）年に拡張登録が決定しました。

登録地域面積

核 心 地 域	12,359 ha
緩 衝 地 域	20,137 ha
移 行 地 域	45,700 ha

核 心 地 域	法律やそれに基づく制度等によって厳格に保護する地域
緩 衝 地 域	核心地域と移行地域の緩衝として、教育、研修、エコツーリズム等を行う地域
移 行 地 域	居住区。地域社会や経済発展が図られる地域（漁業も含む）

登録地域のゾーニング図



登録地に係る保護制度

核 心 地 域	自然公園法（国立公園地域(特別保護地区、第一種特別地域、海城公園地区)） 国有林野の管理経営に関する法律（森林生態系保護地域の保存地区）
緩 衝 地 域	自然公園法（国立公園地域(第二種及び三種特別地域、普通地域)） 国有林野の管理経営に関する法律（森林生態系保護地域の保全利用地区等の国有林）

22-3. ラムサール条約登録湿地

ラムサール条約は、正式名称を「特に水鳥の生息地として国際的に重要な湿地に関する条約」といい、国際的に重要な湿地及びそこに生息・生育する動植物の保全を促進することを目的としています。この条約は、1971年2月2日にイランのラムサールという都市で採択され、開催地にちなみ「ラムサール条約」と呼ばれています。

屋久島は、平成17年11月8日に永田浜が登録されました。これは、永田浜が北太平洋地域で最も高密度にアカウミガメの産卵がおこなわれる海岸であり、ラムサール条約で定める国際的な基準のうち、「動植物のライフサイクルの重要な段階を支えている湿地。または悪条件の期間中に動植物の避難場所になる湿地」に該当したこと、国の法律により、将来にわたって、自然環境の保全が図られること及び地元住民などから登録への賛意が得られることの3つの登録条件を満たしたことにより、永田浜はラムサール条約湿地に登録されました。

登録年月 平成17年11月8日

登録地面積
総面積 10 ha

湿地のタイプ 砂浜海岸

登録地域の概略図



登録地に係る保護制度

自然公園法（屋久島国立公園（第二種特別地域））



町章

「Y」をモチーフにし、緑の大地・宮之浦岳を緑で表現、これを包み込んだ紺が太平洋を表現し、海に浮かぶ屋久島をイメージしています。

豊かな自然に包まれた人々が、悠久の自然や歴史・文化を大切に融合し、未来へ飛躍する様を象徴しています。



町 木 | 屋久杉

屋久島の海拔1,000m以上に自生し、特に推定樹齢千年以上の杉を屋久杉と呼びます。樹脂を多く含み朽ち難く、その美しい木目から世界の銘木として珍重されています。



町 花 | ヤクシマシヤクナゲ

5月から6月にかけて淡いピンク色の美しい花を咲かせ、屋久島の山々を鮮やかにおおいます。高さは2～3mで、葉の裏側は綿毛におおわれ、花びらは5枚あります。



町 鳥 | ヤクコマドリ

コマドリの亜種で、スズメ目ツグミ科に属し、背から尾が暗赤褐色、胸が赤褐色でふちに黒帯があり、腹部が白色の鳥です。鳴き声が「ヒンカラカラ」と馬の鳴き声に似ているところからコマ(駒)ドリと名が付いたと言われています。

令和7年度版 統計 屋久島町

令和8年6月発行

発行 屋久島町

編集 政策推進課

住所 鹿児島県熊毛郡屋久島町小瀬田849番地20

電話 0997-43-5900 (代表)
